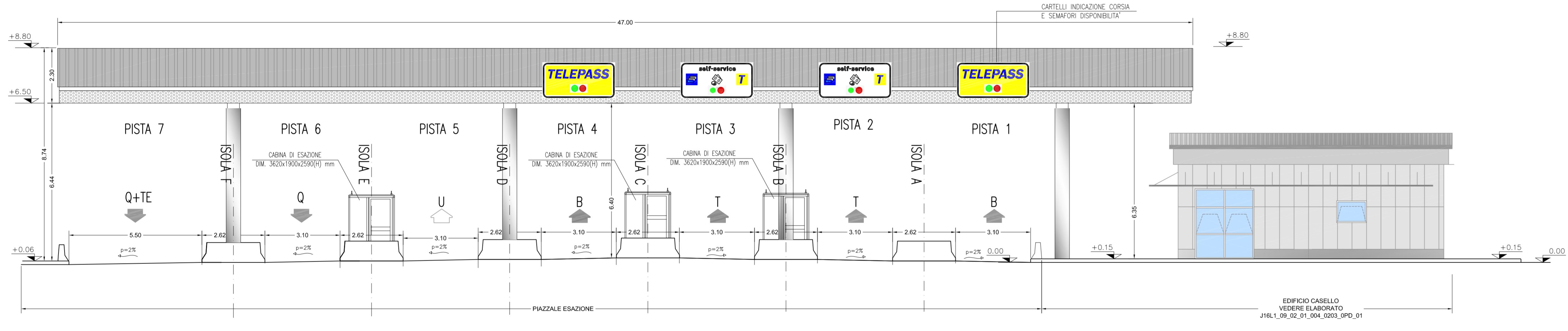
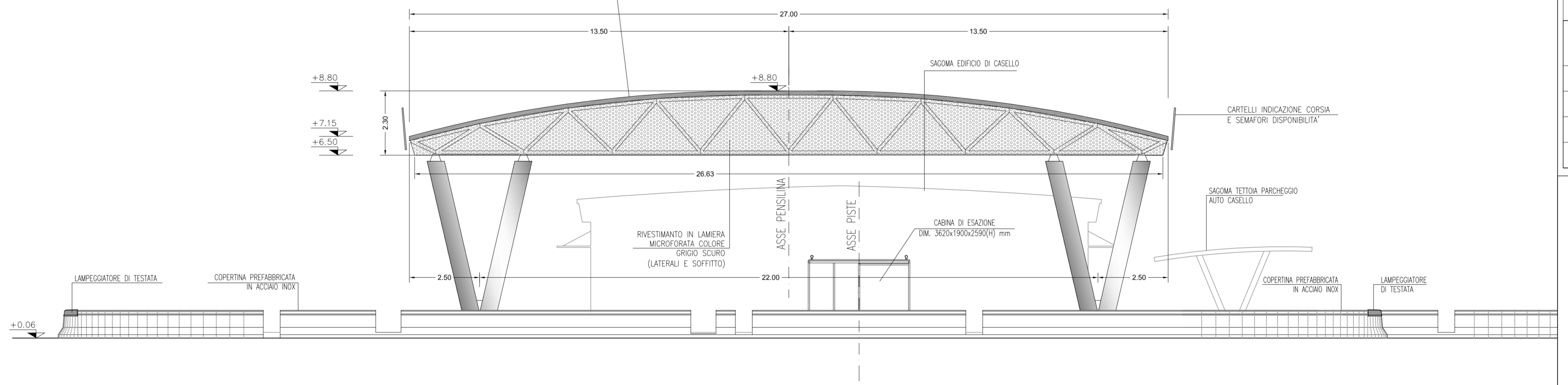


SEZIONE TRASVERSALE B-B'

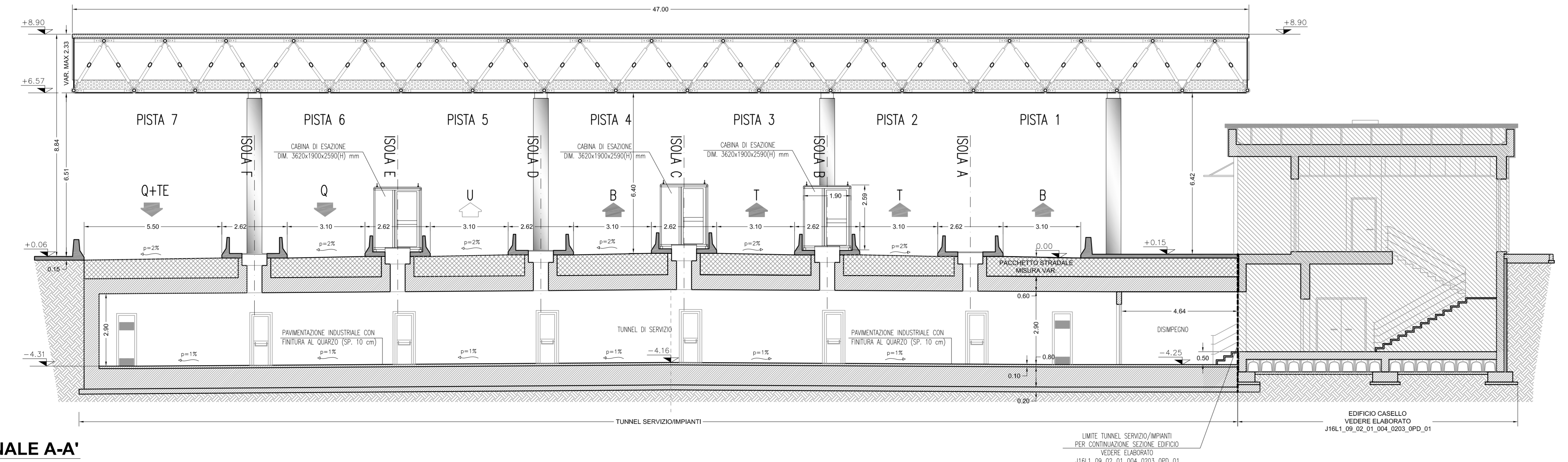
SEZIONE TRASVERSALE D-D'



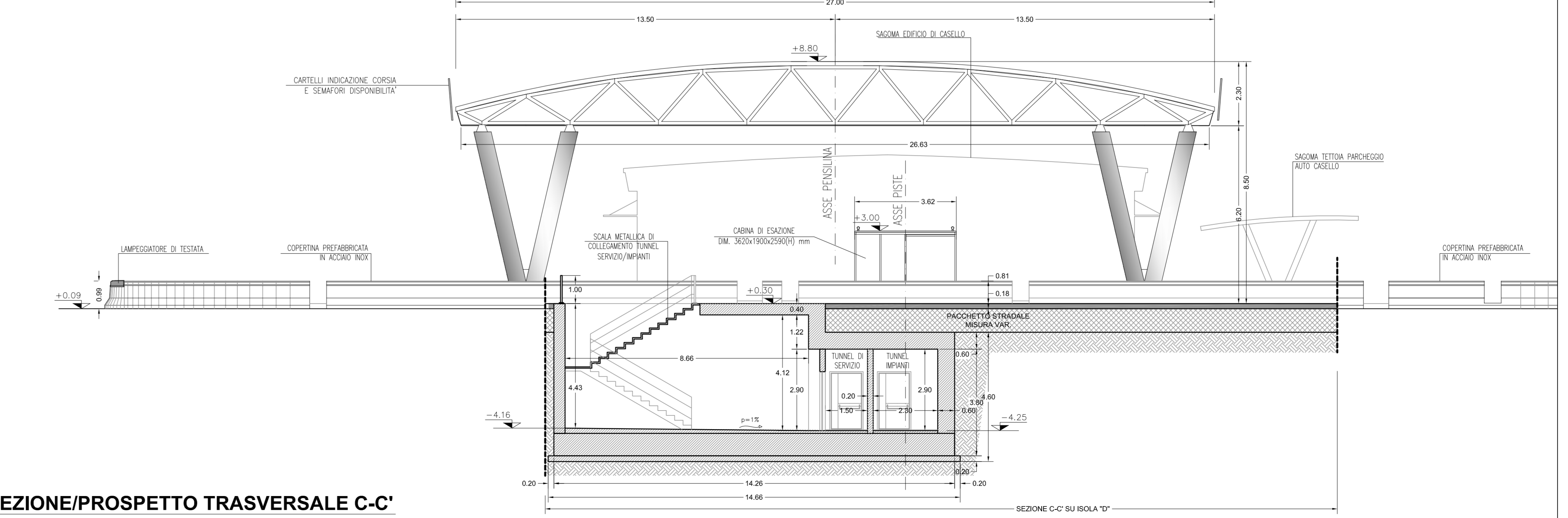
PROSPETTO 2



PROSPETTO 1



SEZIONE LONGITUDINALE A-A'



SEZIONE/PROSPETTO TRASVERSALE C-C'

LEGENDA PISTE

PISTE IN USCITA		PISTE IN ENTRATA	
B	TELEPASS DEDICATA	Q+TE	ENTRATA BIMODALE+TRASPORTI ECCEZIONALI
T	CASSA AUTOMATICA + TELEPASS	Q	ENTRATA BIMODALE
U	USCITA MANUALE REVERSIBILE		

A4 AUTOSTRADA
 BRESCIA VERONA VICENZA PADOVA

Autosstrada Brescia Verona Vicenza Padova SpA
 Via Piave 21 37135 Verona
 Tel. 045722222 Fax 045700051 Casella Postale 46041
 AREA COSTRUZIONI AUTOSTRADALI www.autospa.it

RINA
 RINA CERTIFICAZIONE
 RINA CERTIFICAZIONE

AUTOSTRADA VALDASTICO A31 NORD

1° LOTTO
 Piovene Rocchette - Valle dell'Astico

PROGETTO DEFINITIVO

COMMITTENTE: S.p.A. AUTOSTRADA BRESCIA VERONA VICENZA PADOVA
 Area Costruzioni Autostradali

CAPO COMMESSA PER LA PROGETTAZIONE: Dott. Ing. Gabriele Costantini

PRESTATORE DI SERVIZI: **CONSORZIO RAETIA**
 RESPONSABILE DELLA PROIEZIONE: Ing. Alberto Scotti

PROGETTAZIONE: **INGEGNERIA DI ARCHITETTURA**
 Ing. Alberto Scotti

ELABORATO: EDIFICI E STRUTTURE A CORREDO
 CASELLO DI PEDEMONTE
 ARCHITETTUNICO
 ZONA PEDAGGIO - PROSPETTI E SEZIONI

Progresso: **09 02 011 003 02**

Rev.	Data	Descrizione	Redazione	Controllo	Approvazione	Scala:
01		INIZIO	ING. ALBERTO SCOTTI	ING. ALBERTO SCOTTI	ING. ALBERTO SCOTTI	1:100
02		MODIFICHE PER VERIFICA	ING. ALBERTO SCOTTI	ING. ALBERTO SCOTTI	ING. ALBERTO SCOTTI	1:100
03		RECESSIONE OSSERVAZIONI	ING. ALBERTO SCOTTI	ING. ALBERTO SCOTTI	ING. ALBERTO SCOTTI	1:100

Nome File: J16L1_09_02_011_003_040A_01D_02.dwg
 Data: 09/02/2011 10:03:04
 Autore: ALBERTO SCOTTI