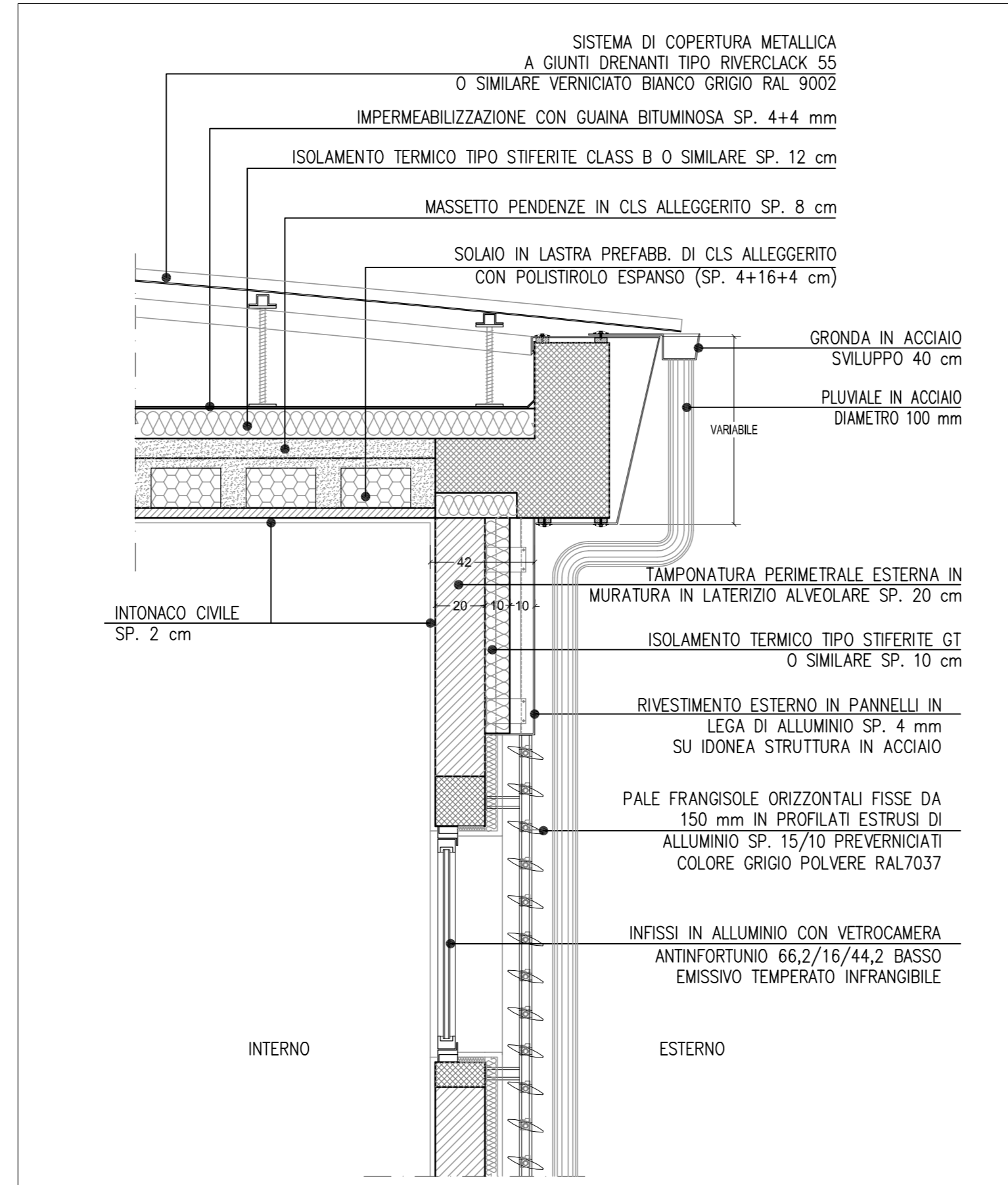
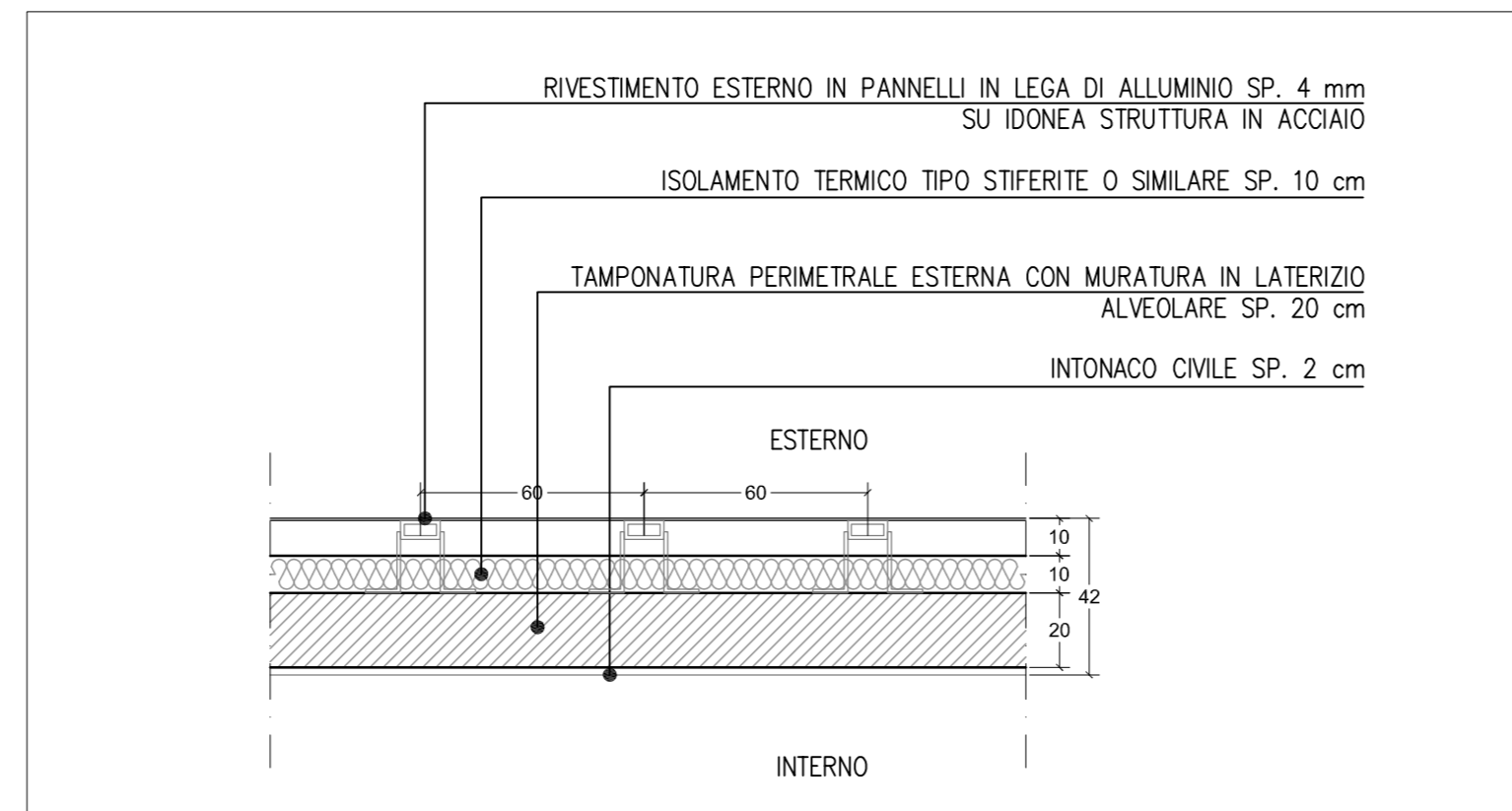


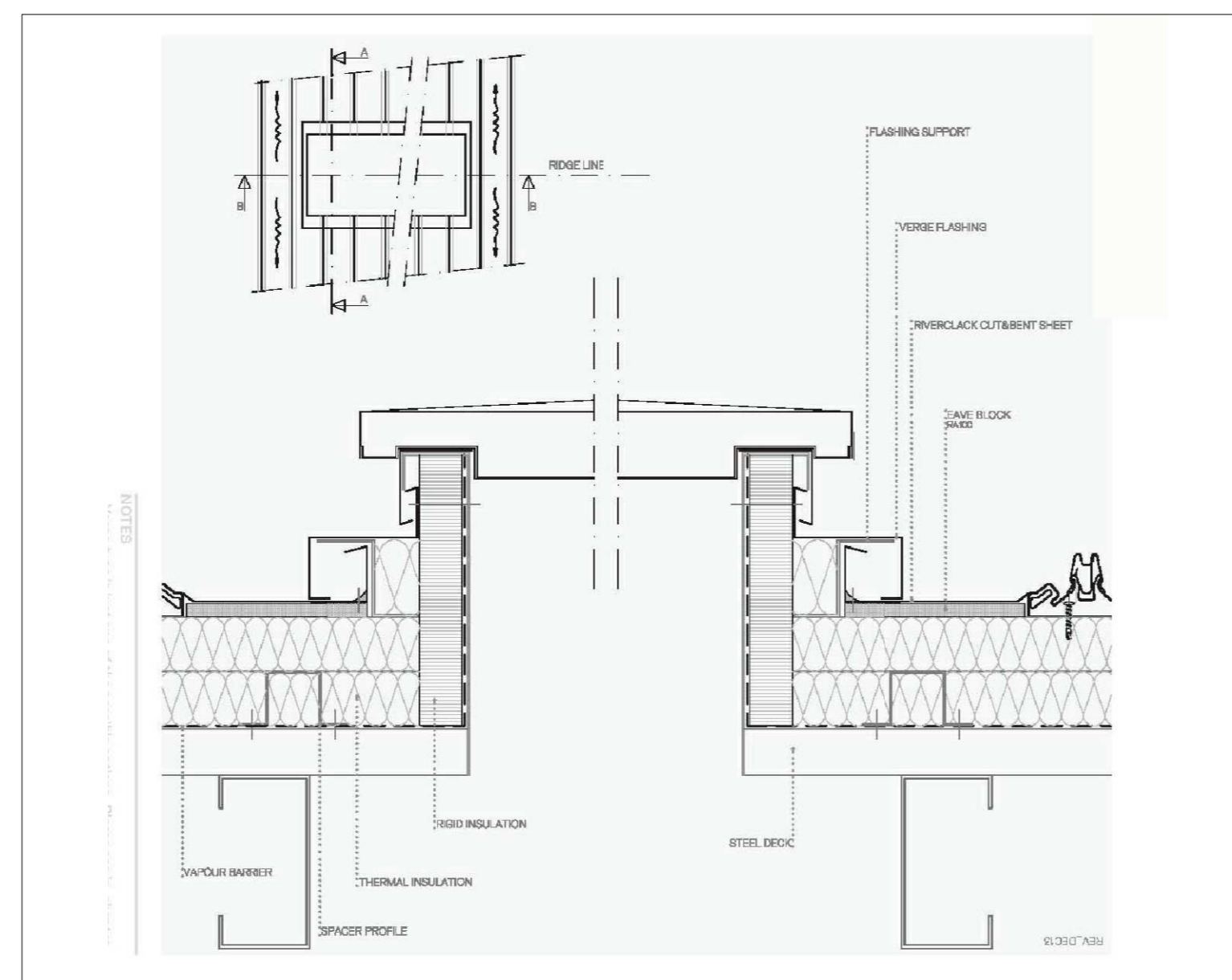
EDIFICIO CASELLO - DETTAGLI PANNELLI FOTOVOLTAICI INTEGRATI



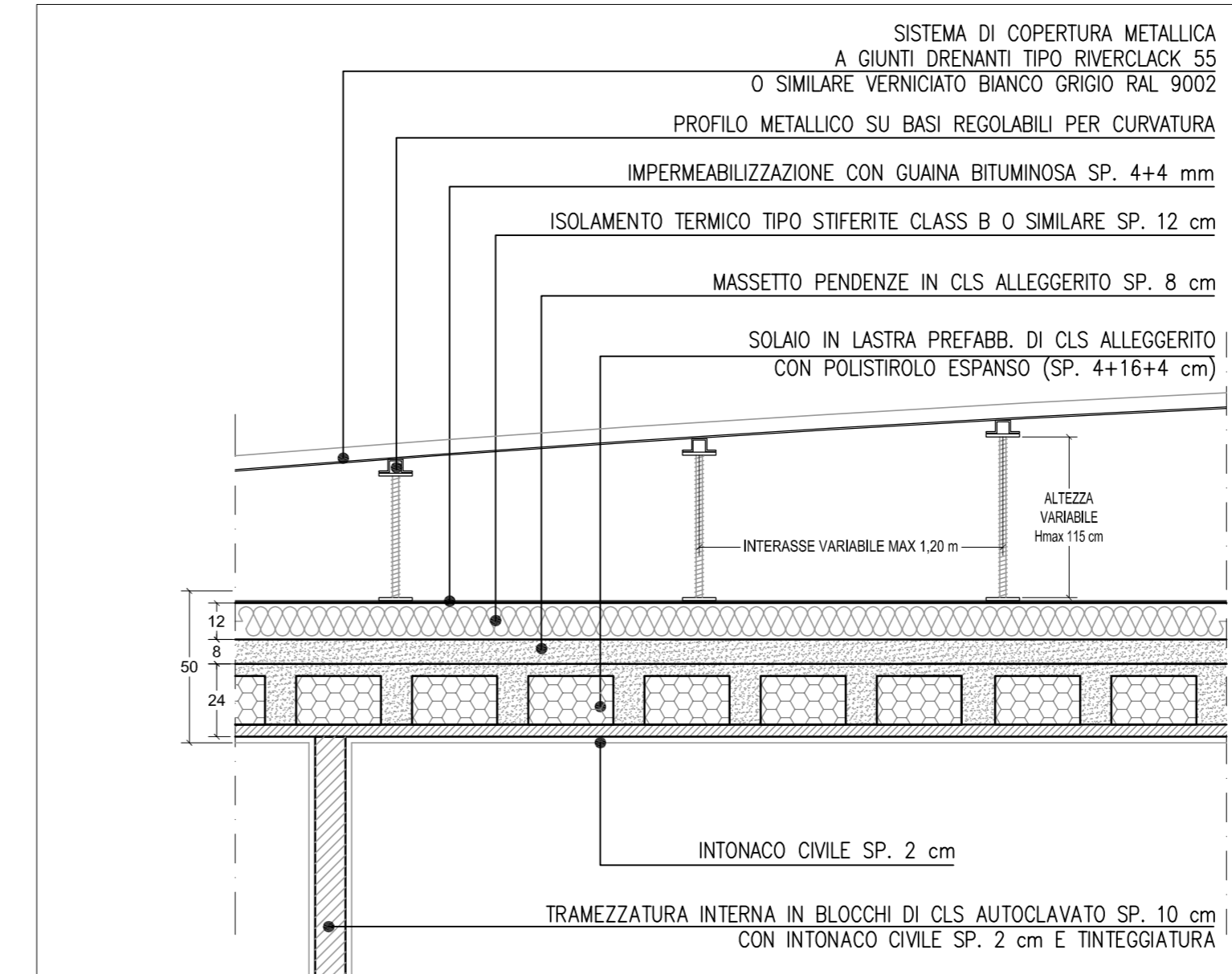
EDIFICIO CASELLO - PARTICOLARE N. 04 - SCALA 1:20



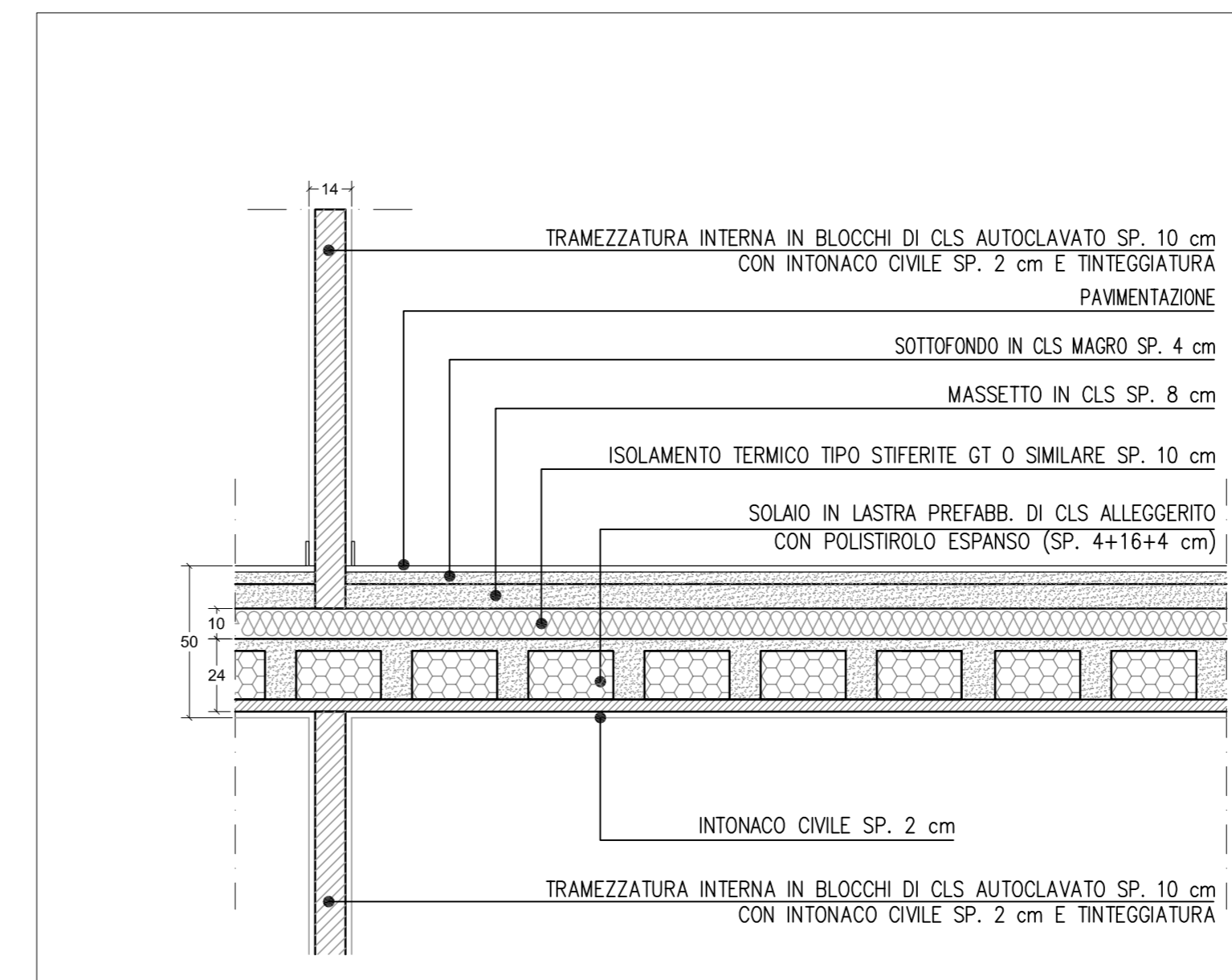
EDIFICIO CASELLO - PARTICOLARE N. 05 - SCALA 1:20



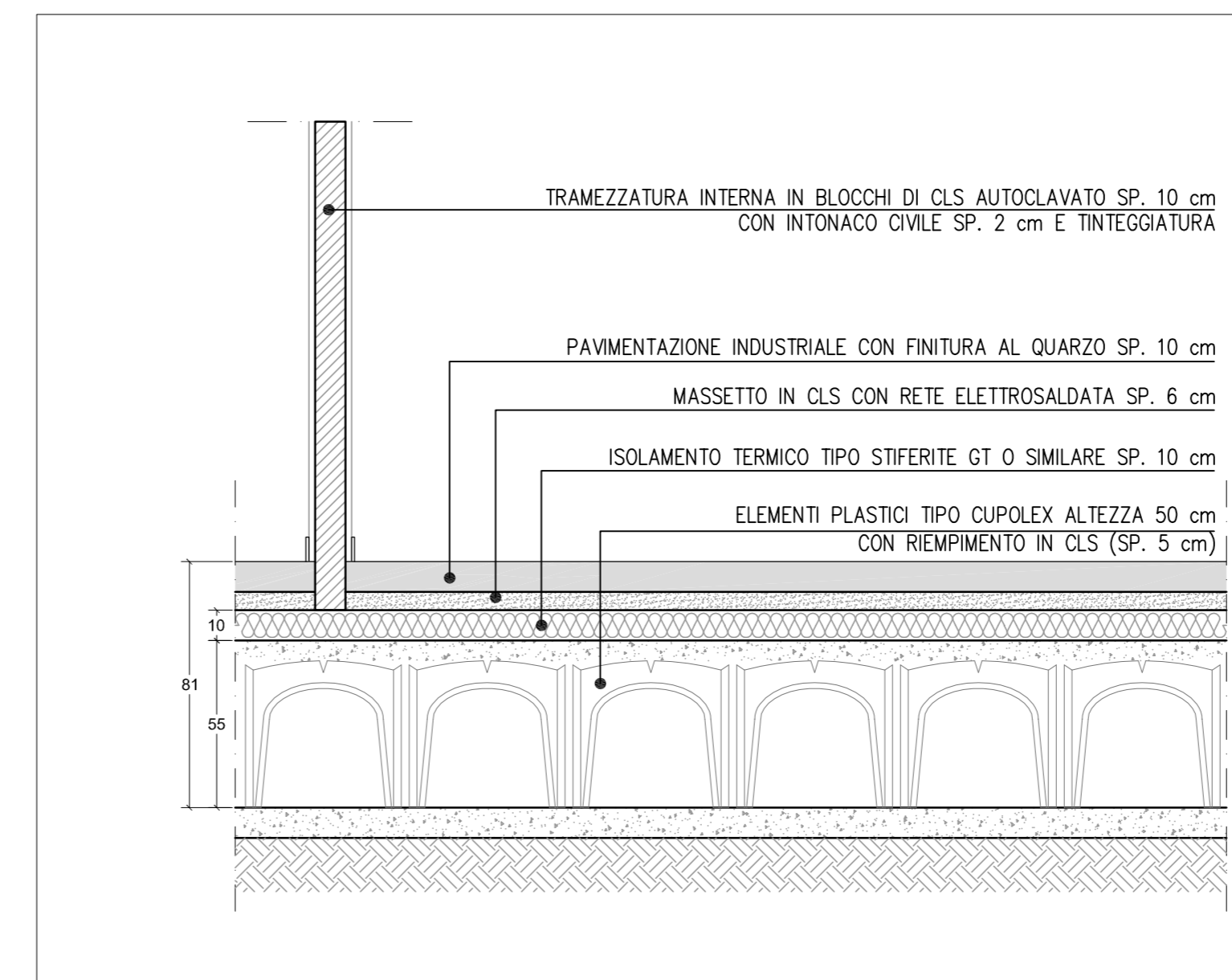
EDIFICIO CASELLO - PARTICOLARE N. 06



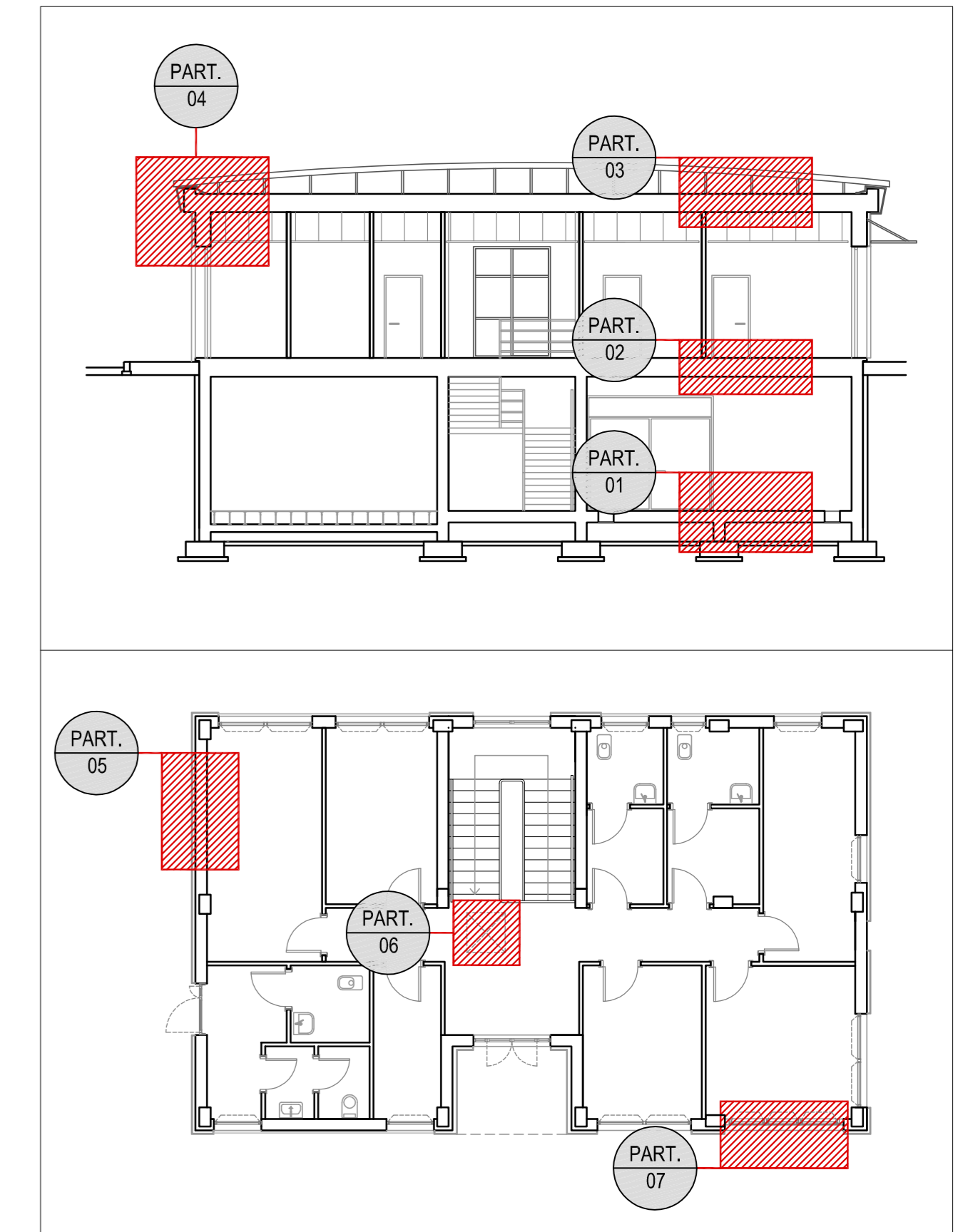
EDIFICIO CASELLO - PARTICOLARE N. 03 - SCALA 1:20



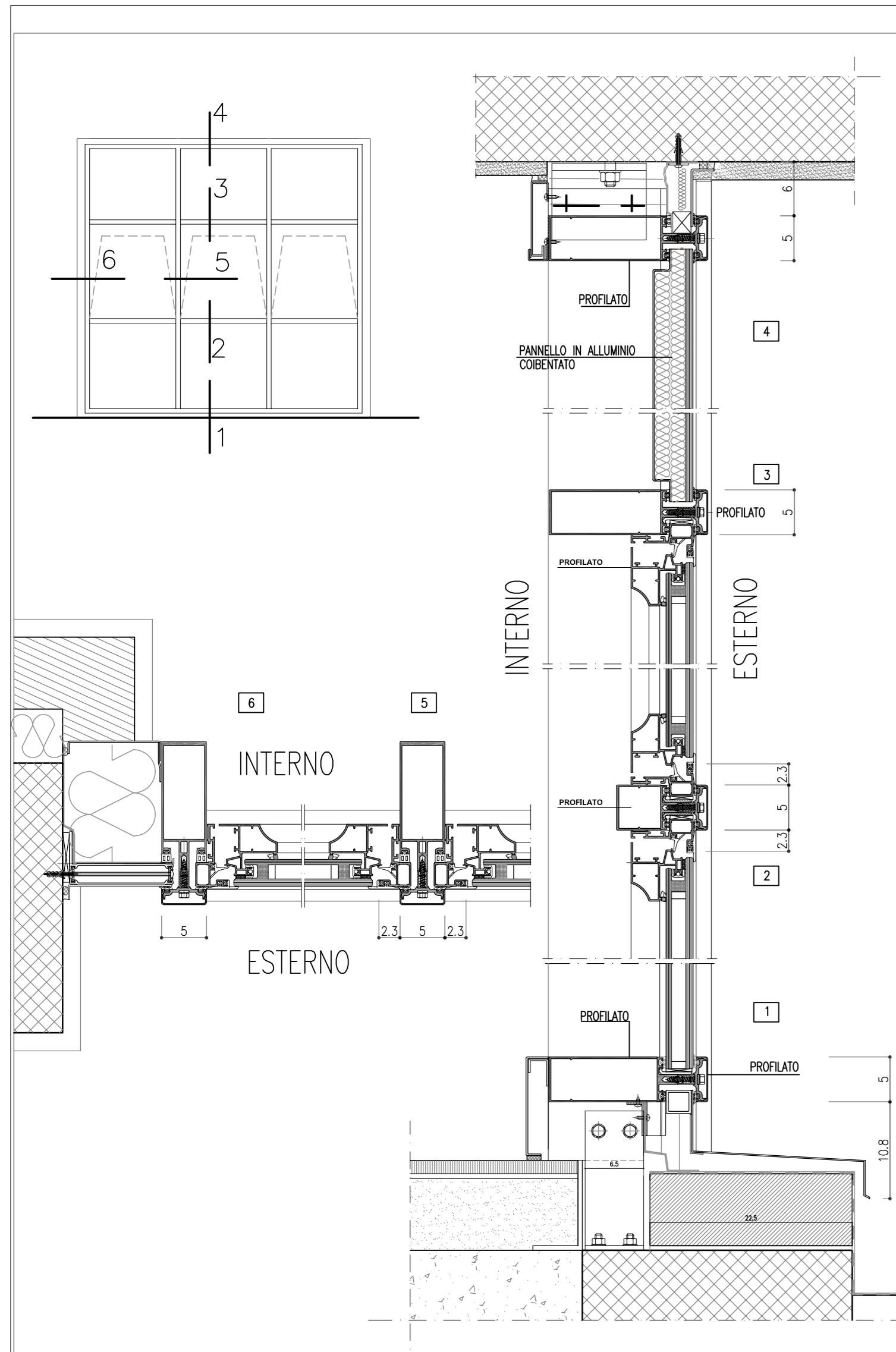
EDIFICIO CASELLO - PARTICOLARE N. 02 - SCALA 1:20




EDIFICIO CASELLO - PARTICOLARE N. 01 - SCALA 1:20




EDIFICIO CASELLO - Pianta e sezione di riferimento



EDIFICIO CASELLO - PARTICOLARE N. 07 - SCALA 1:5



Autostrada Brescia Verona Vicenza Padova SpA
Via Flavio Gioia 71 37135 Verona
tel. 0458272222 Fax 0458200051 Casella Postale 460M www.autobsp.it
AREA COSTRUZIONI AUTOSTRADALI



AUTOSTRADA VALDASTICO A31 NORD

1° LOTTO Piovene Rocchette - Valle dell'Astico

PROGETTO DEFINITIVO

COMMITTENTE
S.p.A. AUTOSTRADA BRESCIA VERONA VICENZA PADOVA
Area Costruzioni Autostradali

PRESTATORE DI SERVIZI:
CONSORZIO RAETIA

RAPPRESENTANTE: Dott. Ing. Alberto Scotti

CUP: G2181-30006-60005
WBS: B25A3M11
COMMESSA: J16L1

CAPO COMMISSA PER LA PROGETTAZIONE
Dott. Ing. Gabriella Costantini

PROGETTAZIONE:
SANESI
INGEGNERIA
ROMA

RESPONSABILE DELLA PROGETTAZIONE
TRA LE PARTI SPECIFICHE:
Technik S.p.A. Ing. Andrea Rensio
Dott. Ing. Francesco Cocciante

ELABORATO: EDIFICI E STRUTTURE A CORREDO
CASELLO DI PEDEMONTE
ARCHITETTONICO
EDIFICIO CASELLO - PARTICOLARI

Progressivo **09 02 01 004 02** Rev.

Rev.	Data	Descrizione	Redazione	Controllo	Approvazione	SCALA:
00	18/02/07	PRIMA EMISSIONE	SNITEL ENGINEERING - G. ZONTO	M. BAFFA PACINI	F. COCCIANTE	NOME FILE: J16L1_09_02_01_004_0303_OPD_02.dwg
01	04/03/07	REVISIONE PER VERIFICA	SNITEL ENGINEERING - G. ZONTO	M. BAFFA PACINI	F. COCCIANTE	DL PROR. RG. JU. SEI
02	10/03/07	RECEPIMENTO OSSERVAZIONI	SNITEL ENGINEERING - G. ZONTO	M. BAFFA PACINI	F. COCCIANTE	J16L1_09_02_01_004_0303_OPD_02

IL PRESENTE DOCUMENTO NON POTRA' ESSERE COPIATO, RIPRODOTTO O ALTAMENTE PUBBLICATO IN TUTTO O IN PARTE, SENZA IL CONSENSO SCritto DELLA AUTOSTRADA BRESCIA VERONA VICENZA PADOVA S.P.A. CON SUO AUTORIZZATO. SARAN' PERSECUITO A NORMA DI LEGGE. THIS DOCUMENT MAY NOT BE COPIED, REPRODUCED OR PUBLISHED, EITHER IN PART OR IN ITS ENTIRETY, WITHOUT THE WRITTEN PERMISSION OF AUTOSTRADA BRESCIA VERONA VICENZA PADOVA S.P.A. UNAUTHORIZED USE WILL BE PROSECUTED BY LAW.