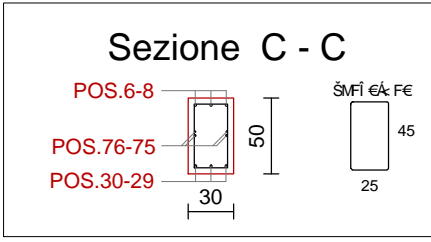
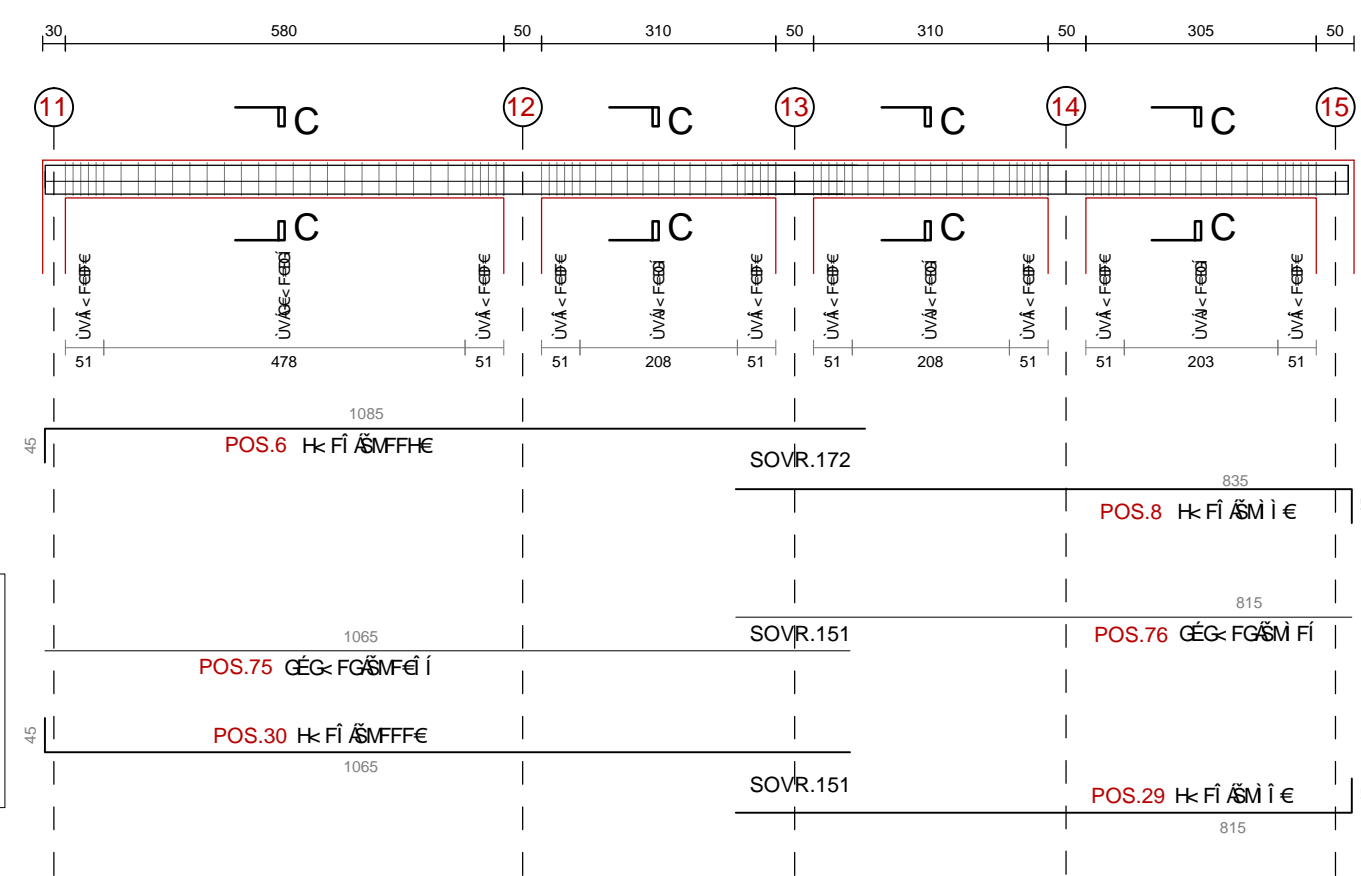
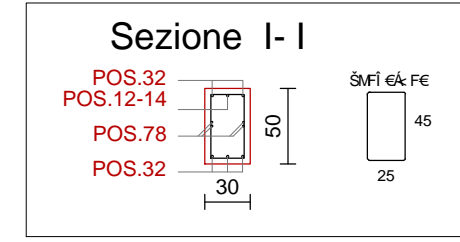
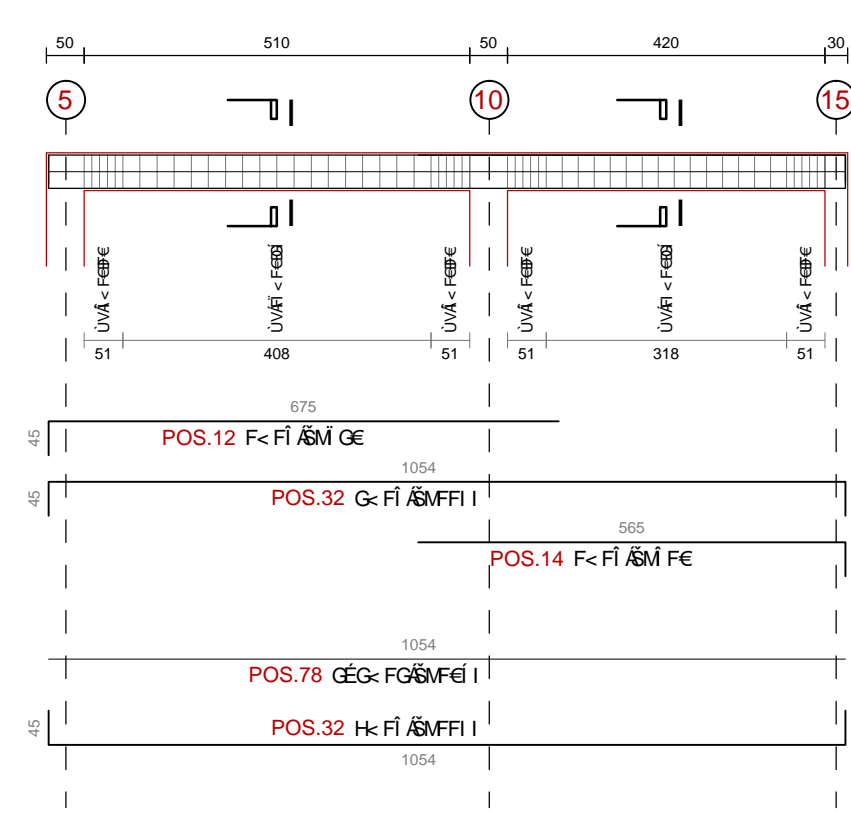


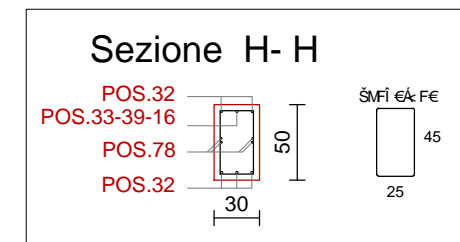
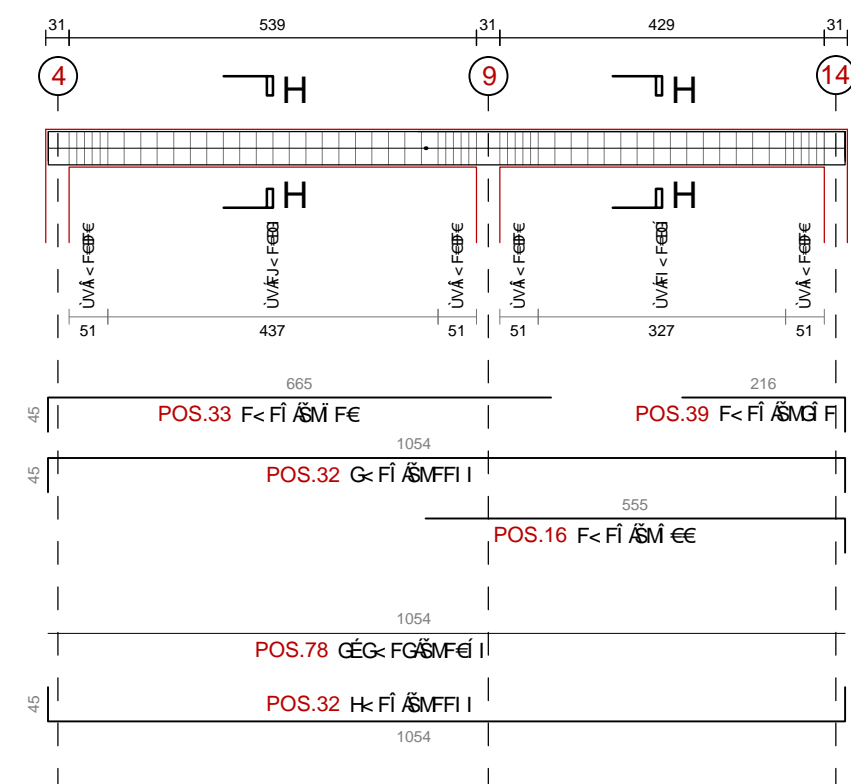
TRAVATA 3



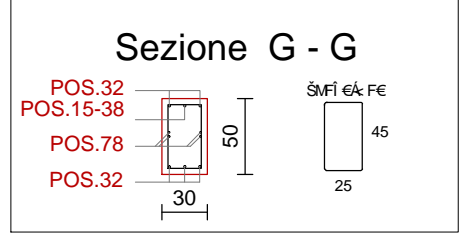
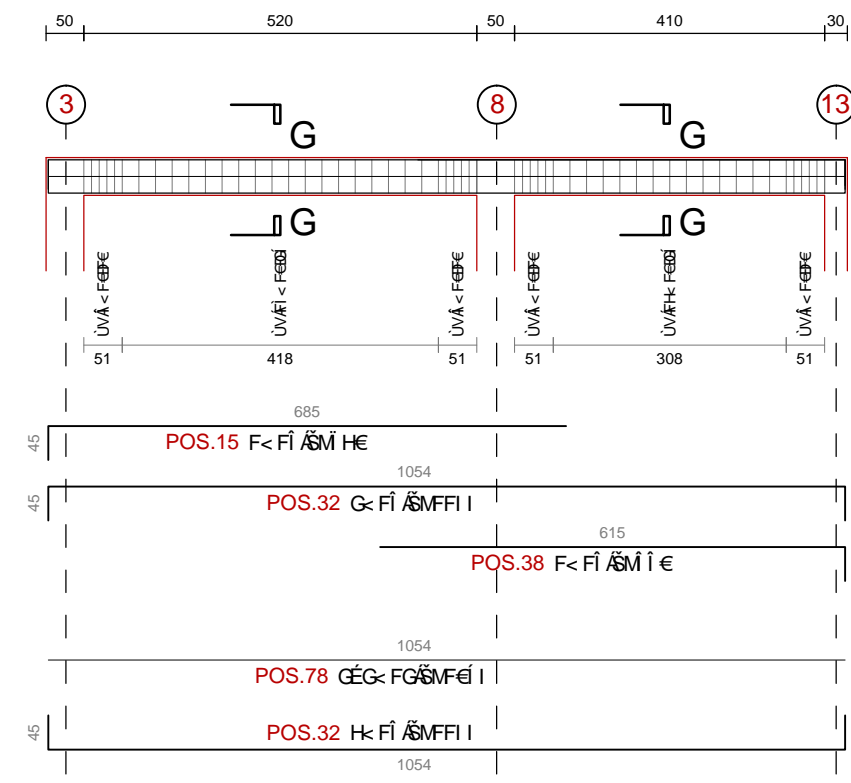
TRAVATA 9



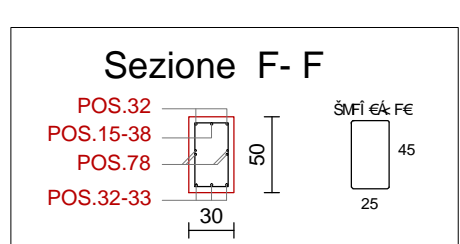
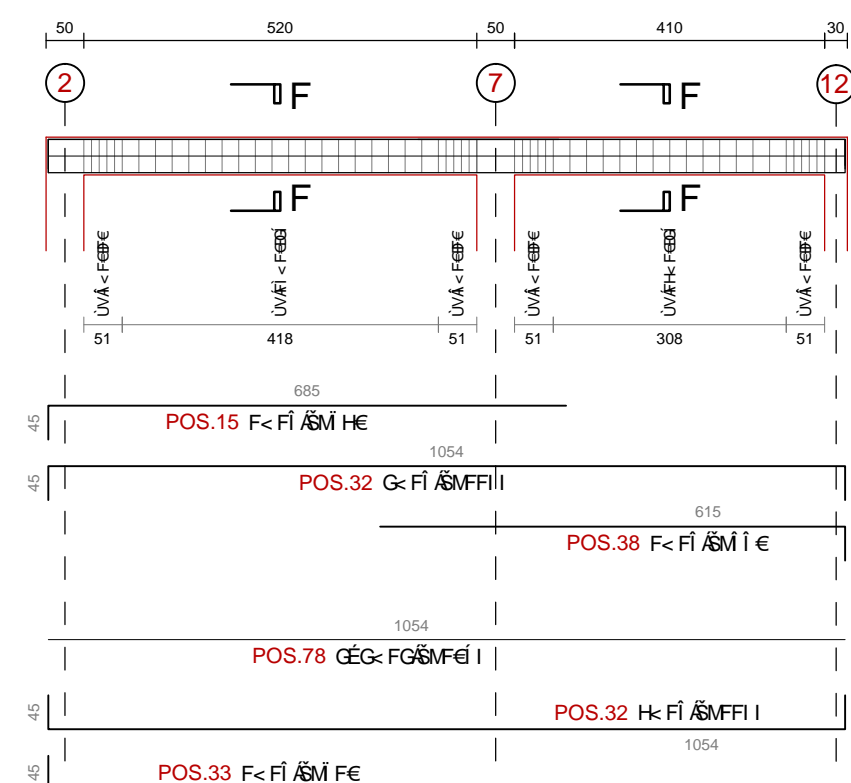
TRAVATA 8



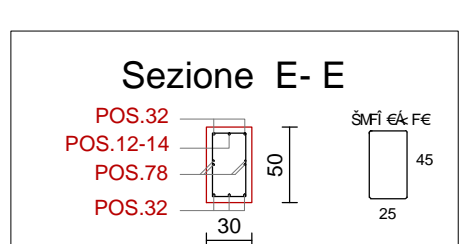
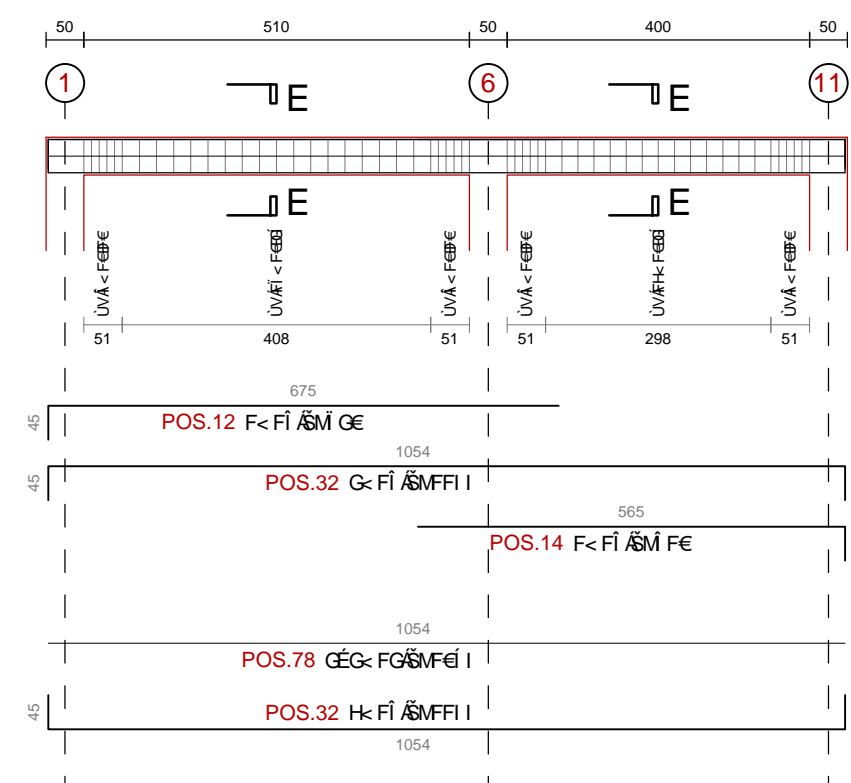
TRAVATA 7



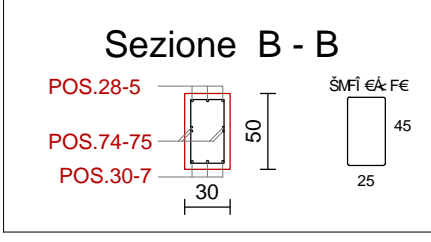
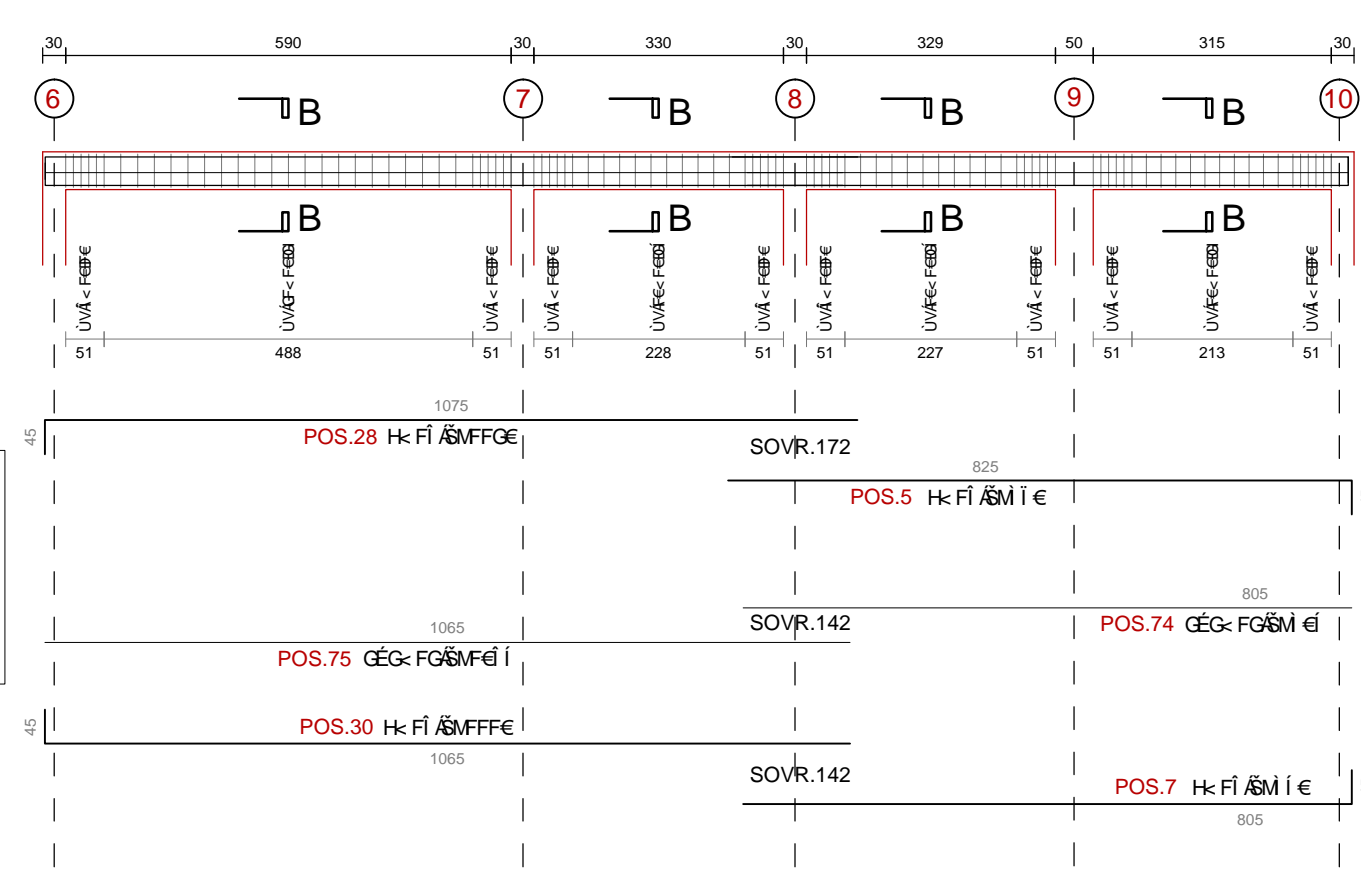
TRAVATA 6



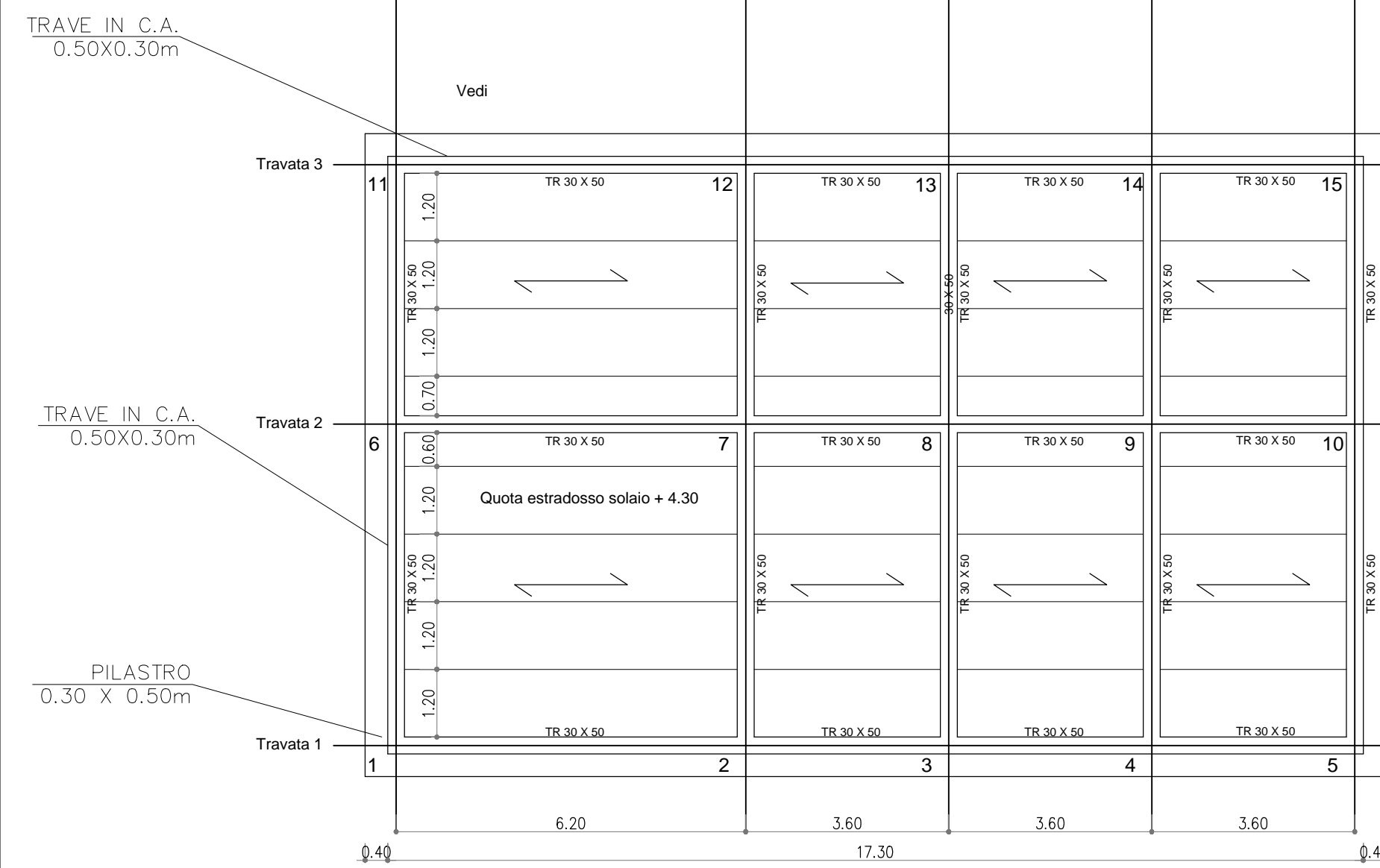
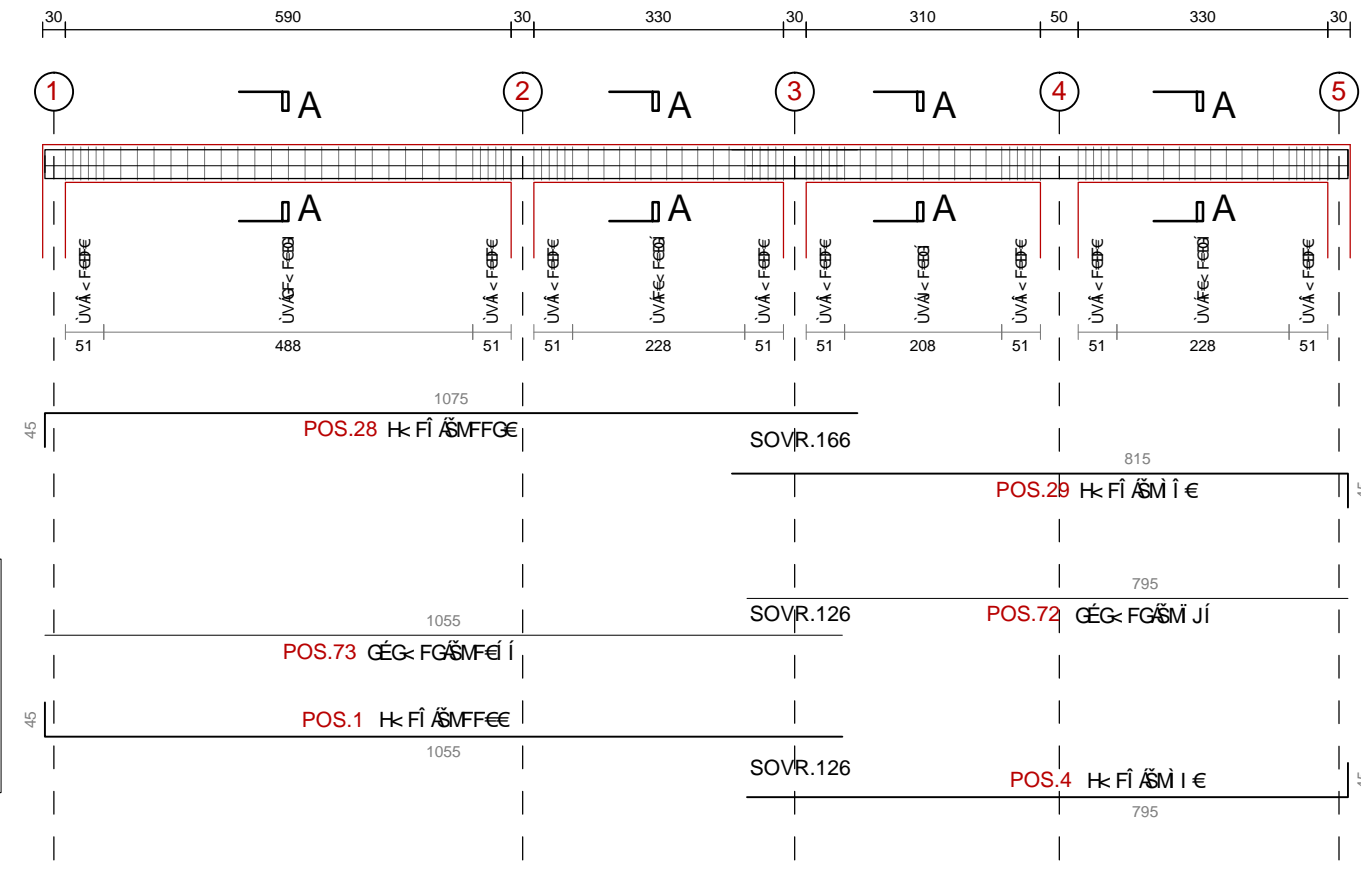
TRAVATA 5



TRAVATA 2

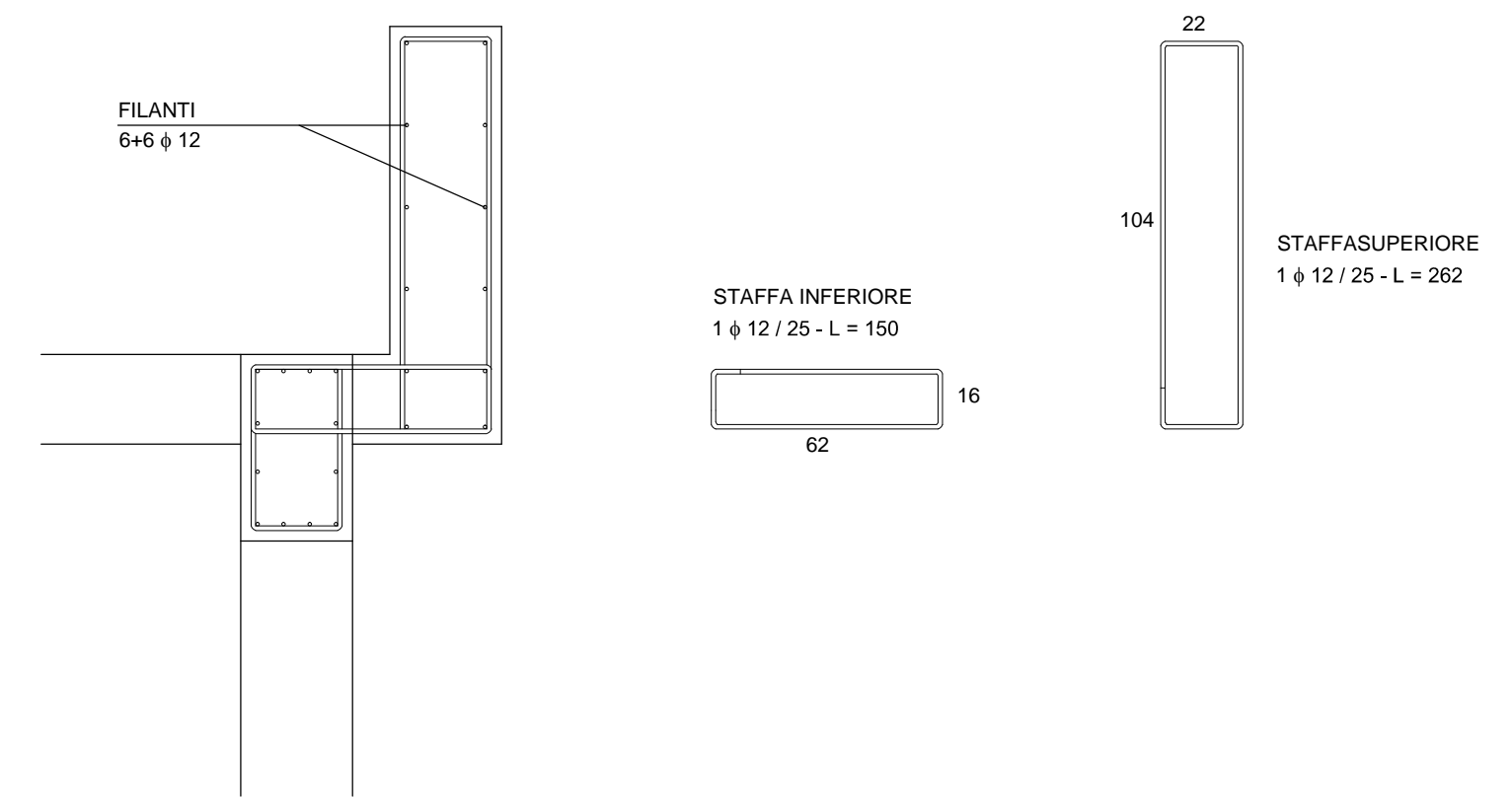
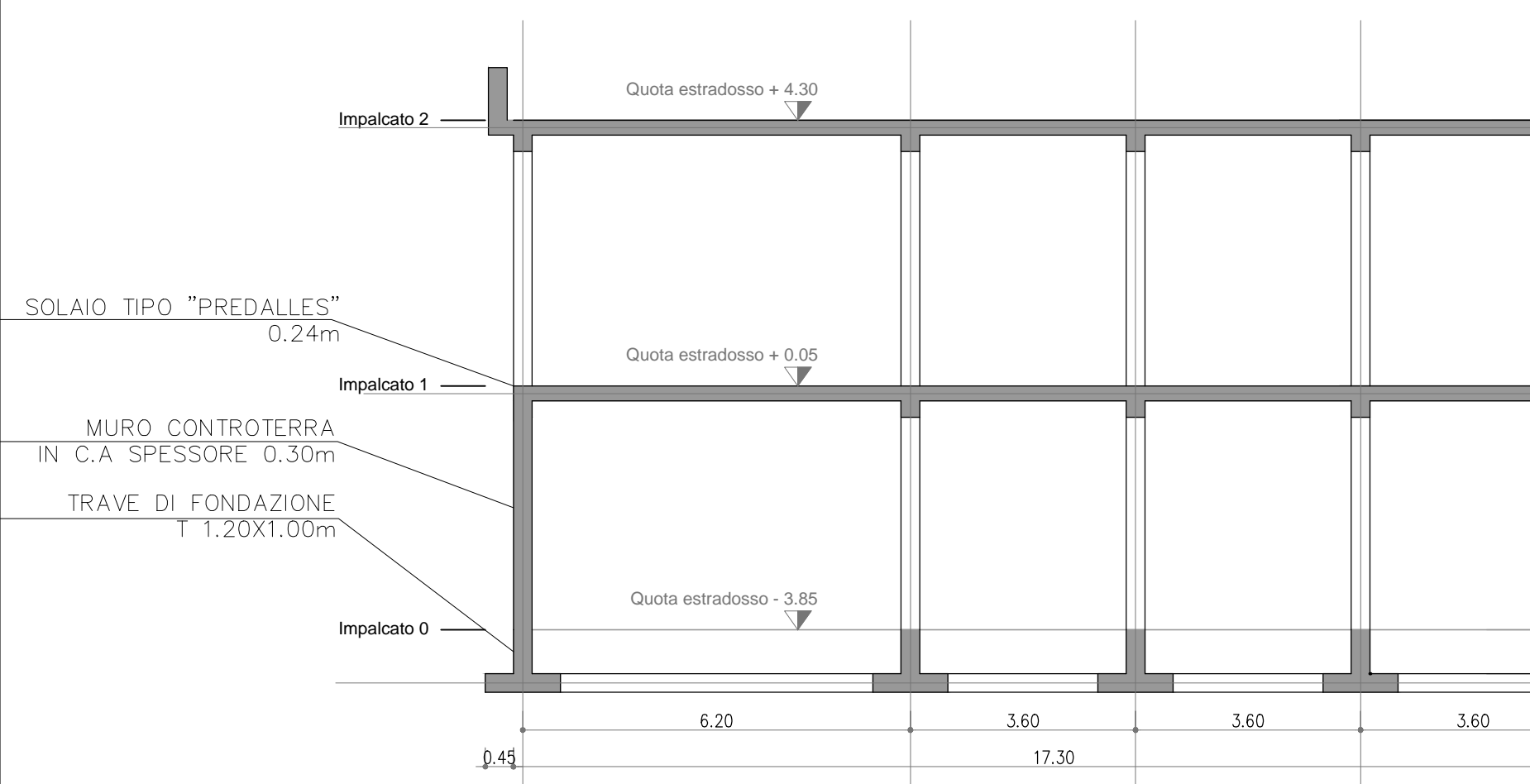


TRAVATA 1

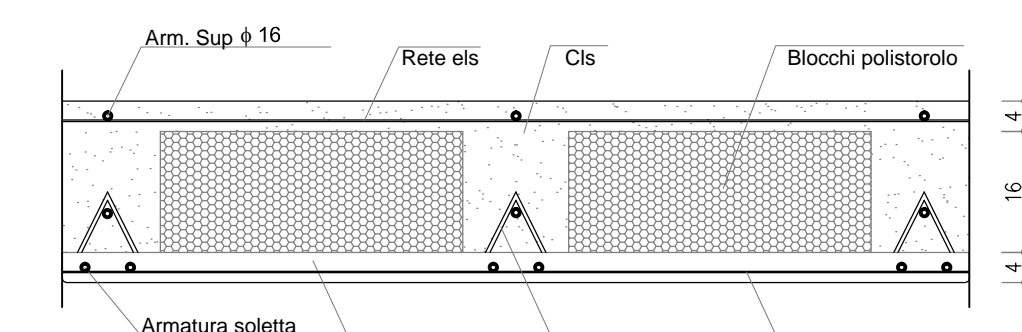


SEZIONE SCHEMATICA SCALA 1:100

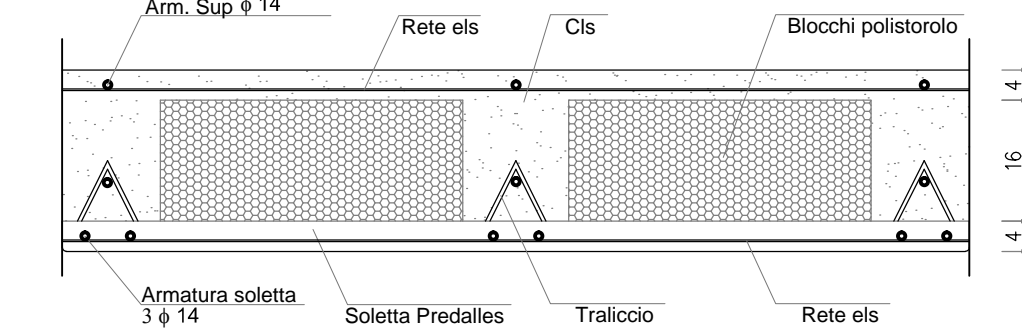
PARTICOLARE MURETTO DI CORONAMENTO SCALA 1:20



PARTICOLARE DEL SOLAIO RINFORZATO SCALA 1:10



PARTICOLARE DEL SOLAIO TIPO SCALA 1:10



**AUTOSTRADA VALDASTICO A31 NORD**  
1° LOTTO  
Piovene Rocchette - Valle dell'Astico

**PROGETTO DEFINITIVO**

COMMITTENTE: S.p.A. AUTOSTRADA BRESCIA VERONA VICENZA PADOVA Area Costruzioni Autostradali

CAPO COMMESSA PER LA PROGETTAZIONE: Dott. Ing. Gabriele Costantini

PRESTATORE DI SERVIZI: CONSORZIO RAETIA

RESPONSABILE DELL'OPERAZIONE TRA LE PARTI SPECIALISTICHE: Tecnici S.p.A. - Ing. Angelo Pardo

PROGETTAZIONE: ING. G. COCCANTE

RAPPRESENTANTE: Dott. Ing. Alberto Scotti

ELABORATO: EDIFICI E STRUTTURE A CORREDO CASELLO DI PEDEMONTE STRUTTURALE EDIFICIO CASELLO - IMPALCATO 2 - CARPENTERIE E ARMATURE

Progressivo: 09 02 02 003 02

Rev.	Data	Descrizione	Redazione	Controllo	Approvazione	SCALA
01	04/02/07	PRIMA EMISSIONE	SINTEL ENGINEERING - G. ZORIO	M. BAFFA PAGANI	F. COCCANTE	1:100
02	04/02/07	REVISIONE PER VERIFICA	SINTEL ENGINEERING - G. ZORIO	M. BAFFA PAGANI	F. COCCANTE	1:100
03	04/02/07	RECEPIMENTO OSSERVAZIONI	SINTEL ENGINEERING - G. ZORIO	M. BAFFA PAGANI	F. COCCANTE	1:100

FILE: J16L1\_09\_02\_02\_003\_004\_OPD\_02.dwg

PRODOTTO CON ISTRUTTORE PER IL CAD: COPIA PROTETTA. IL TUTTO O PARTE, SENZA IL CONSENSO SCRITTO DELL'AUTORE, NON PUO' ESSERE RIPRODOTTO, TRASMesso, DIFFUSO, VENDUTO, NEMMENO IN PARTE, NE' PER QUALSIASI MODO, SENZA IL CONSENSO SCRITTO DELL'AUTORE. IL TUTTO O PARTE, SENZA IL CONSENSO SCRITTO DELL'AUTORE, NON PUO' ESSERE RIPRODOTTO, TRASMesso, DIFFUSO, VENDUTO, NEMMENO IN PARTE, NE' PER QUALSIASI MODO, SENZA IL CONSENSO SCRITTO DELL'AUTORE.