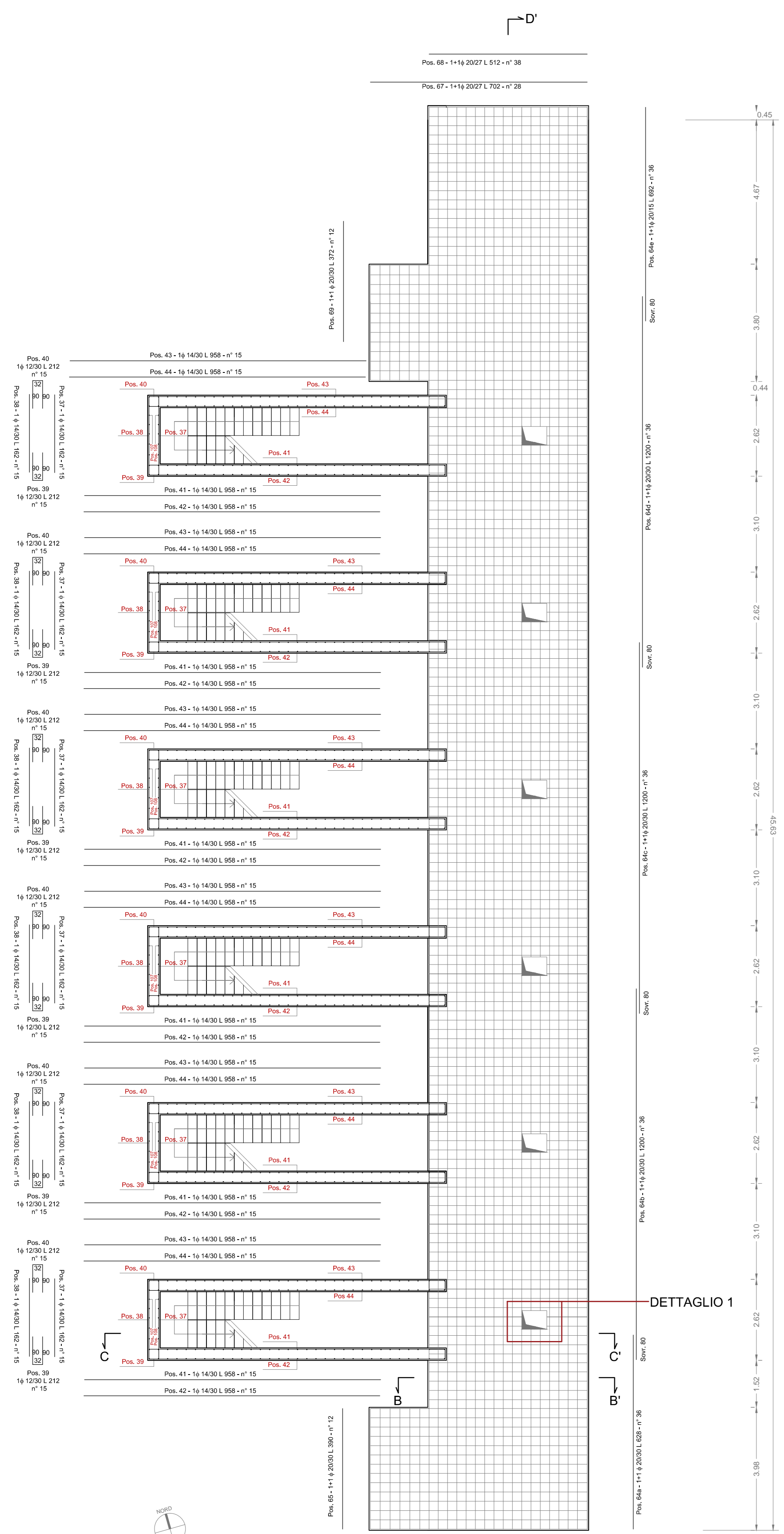


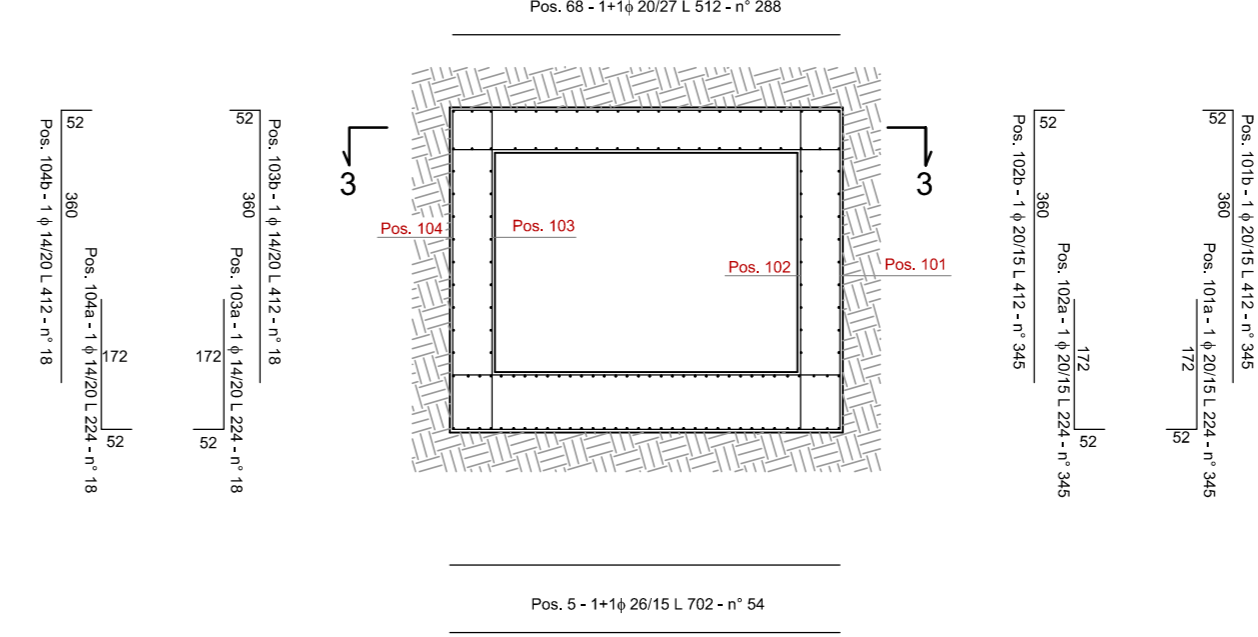
SEZIONE 3-3 - PIANTA COPERTURA SOTTOVIA - ARMATURA SCALA 1:100



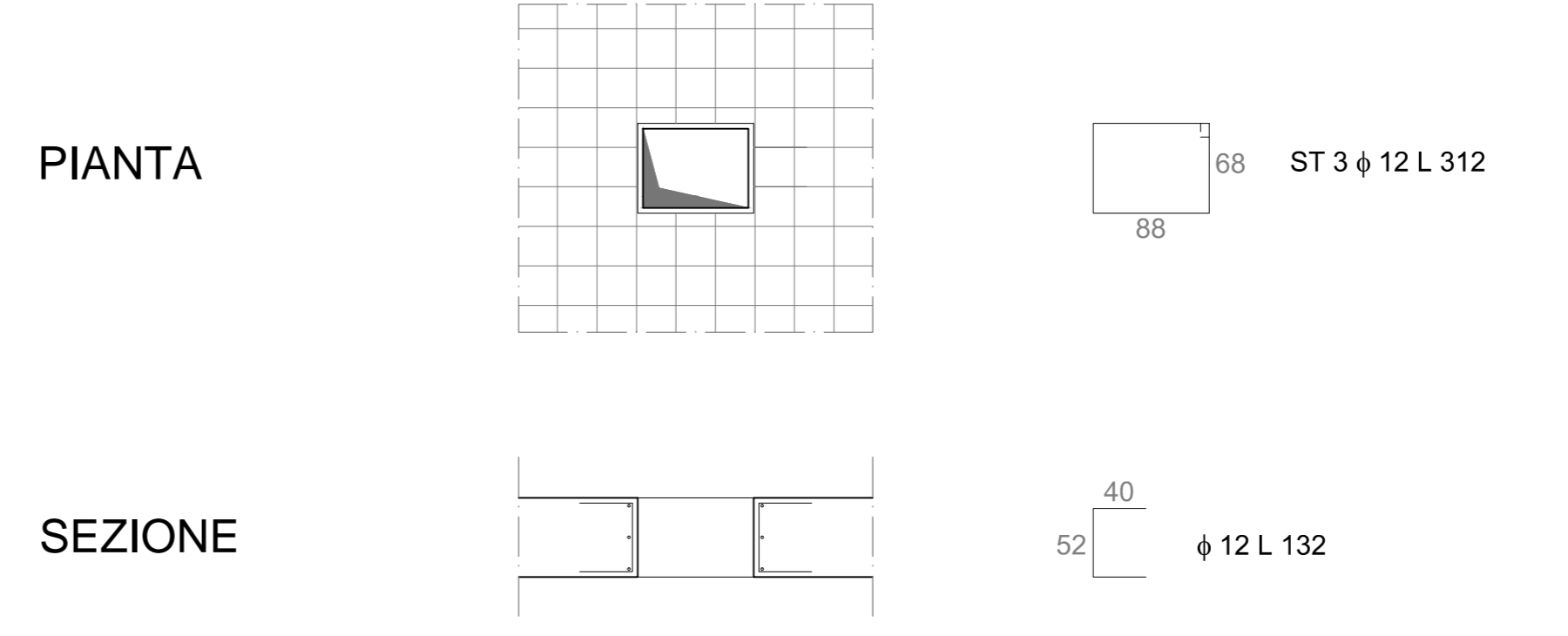
SEZIONE 4-4 - PIANTA COPERTURA VANI SCALE- ARMATURA SCALA 1:100



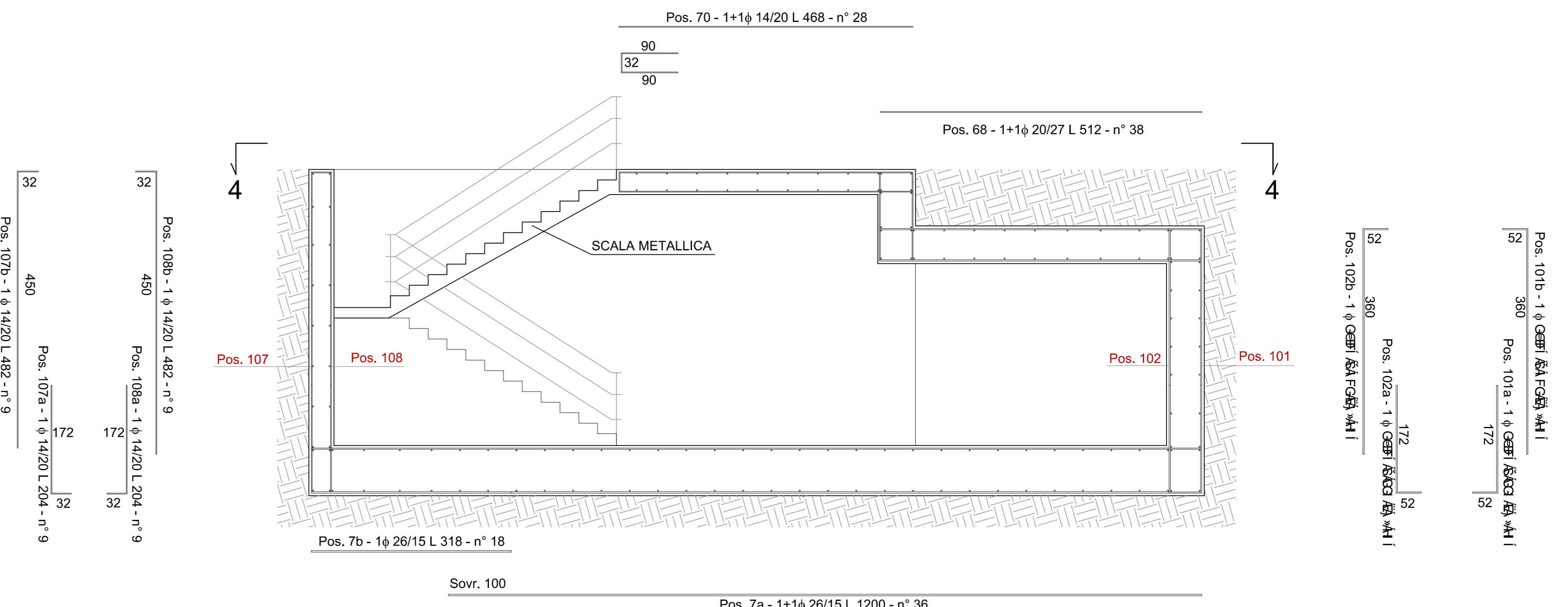
SEZIONE B-B' ARMATURA SCALA 1:100



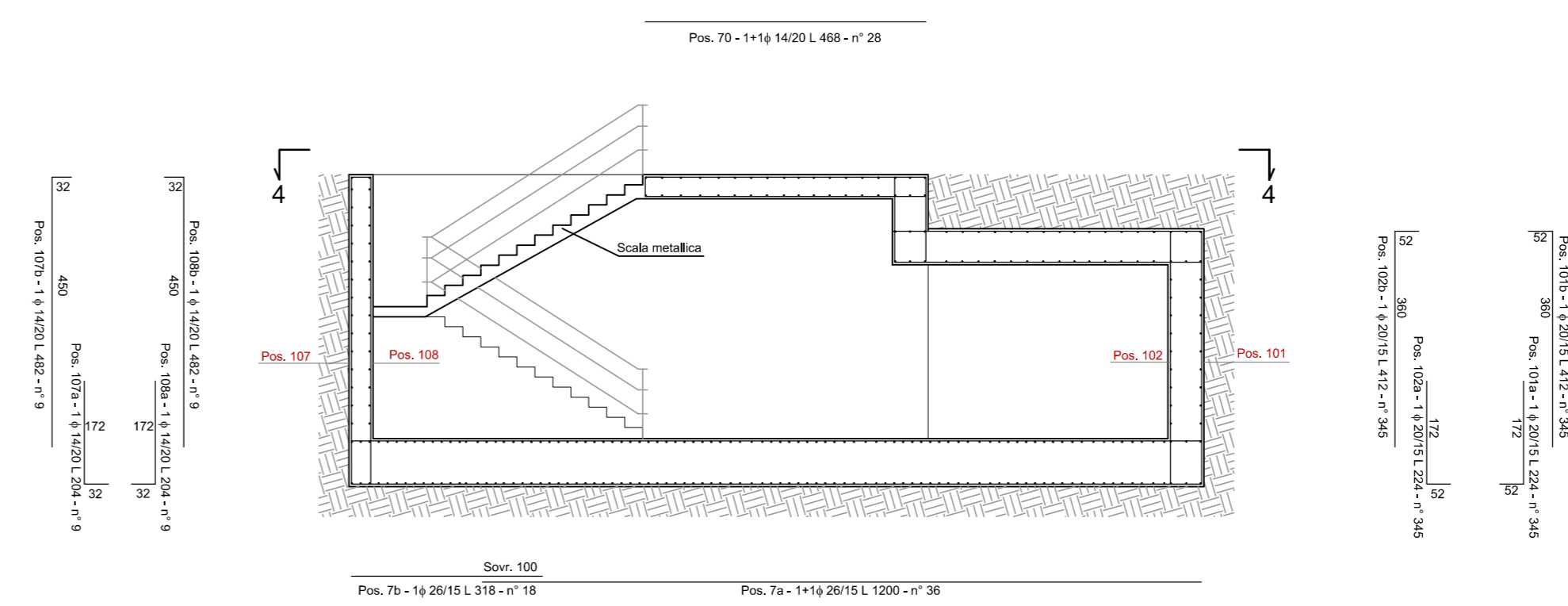
DETTAGLIO 1 - ARMATURA BUCATURA DEL SOLAIO SCALA 1:50



SEZIONE C-C' DETTAGLIO ARMATURA SCALA 1:50



SEZIONE C-C' ARMATURA SCALA 1:100



SEZIONE D-D' ARMATURA SCALA 1:100

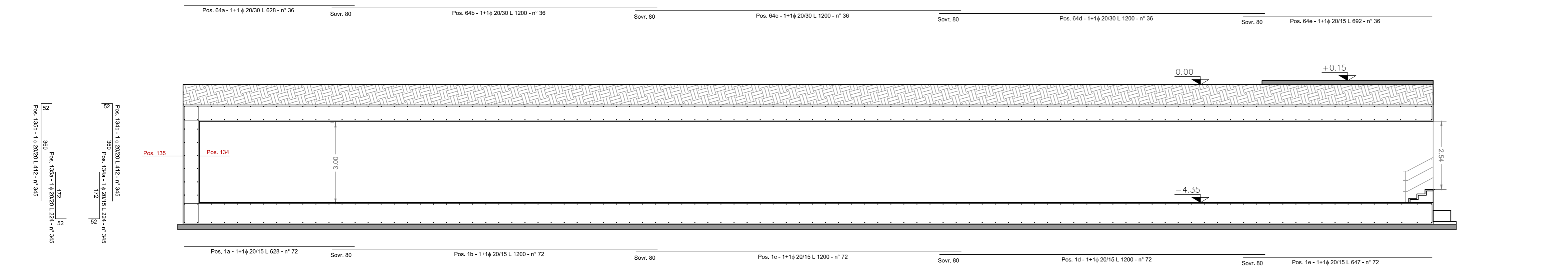


TABELLA MATERIALI		
CALCESTRUZZO	FONDAZIONI E GETTI CONTROTERRA	
	CLASSE DI RESISTENZA C 25-30	
	MASSIMO RAPPORTO A/C ≤ 0,55	
	CLASSE DI CONSISTENZA S4	
	DIAMETRO MAZ AGGREGATI 20 mm	
ACCIAIO PER C.A.	FONDAZIONI E GETTI CONTROTERRA	
	ACCIAIO IN BARRE AD ADERENZA MIGLIORATA B450C	
	COPRIFERRO PER ELEVAZIONE 30 mm	
	COPRIFERRO PER FONDAZIONE 50 mm	
	SOVRAPPORZIONE MINIMA PARI A 20 DIAMETRI	
INCIDENZA ARMATURA PLATEA	MINIMA PERCENTUALE ARMATURA RISPETTO AL CLS	0.1%
	IN DIREZIONE X	3%
	MASSIMA PERCENTUALE ARMATURA RISPETTO AL CLS	3%
	IN DIREZIONE Y	0.1%
	MASSIMA PERCENTUALE ARMATURA RISPETTO AL CLS	3%
	IN DIREZIONE Y	3%
INCIDENZA ARMATURA MURI	MINIMA PERCENTUALE ARMATURA RISPETTO AL CLS	0.125%
	IN DIREZIONE X	2%
	MASSIMA PERCENTUALE ARMATURA RISPETTO AL CLS	2%
	IN DIREZIONE Y	0.125%
	MINIMA PERCENTUALE ARMATURA RISPETTO AL CLS	2%
	MASSIMA PERCENTUALE ARMATURA RISPETTO AL CLS	2%

Autostrada Brescia Verona Vicenza Padova SpA
 Via Pavesi Gioia 71 37135 Verona
 Tel. 04572222 Fax 0457200110 Casella Postale 40048 www.autostrade.it
 AREA COSTRUZIONI AUTOSTRADALI

AUTOSTRADA VALDASTICO
A31 NORD
1° LOTTO
 Piovene Rocchette - Valle dell'Astico

PROGETTO DEFINITIVO

COMITENTE
 S.p.A. AUTOSTRADA BRESCIA VERONA VICENZA PADOVA
 Area Costruzioni Autostradali

PRESTATORE DI SERVIZI:
CONSORZIO RAETIA
 RESPONSABILE PROGETTAZIONE
 TRA LE SPECIALITÀ SPECIFICHE
 Tecniche di Progettazione
 Ing. Alberto Scotti

PROGETTAZIONE:
 ING. ENRICO COCCARTE
 ING. FABRIZIO COCCARTE

ELABORATO: EDIFICI E STRUTTURE A CORREDO CASELLO DI PEDEMONTE STRUTTURALE SOTTOPASSO CASELLO - COPERTURA SEZIONI E PARTICOLARI - CARPENTERIE E ARMATURE

CUP: G391.3006.6005
 WBS: B5.A1N11
 COMMESSA: J16L1

CAPO COMMESSA PER LA PROGETTAZIONE: Dott. Ing. Gabriele Costantini

RAPPRESENTANTE: Dott. Ing. Alberto Scotti

ELABORATO: 09 02 02 004 02
 SCALA: 1:100

Rev.	Data	Descrizione	Redazione	Controllo	Approvazione	SCALA: 1:100
01	09/02/02	PRIMA EMISSIONE	(INTELLIGIBILE)	(INTELLIGIBILE)	(INTELLIGIBILE)	HOME FILE: J16L1_09_02_02_004_0202_0PD_02.dwg
02	09/02/02	REVISIONE PER VERIFICA	(INTELLIGIBILE)	(INTELLIGIBILE)	(INTELLIGIBILE)	DI PROG. 15
03	09/02/02	REVISIONE PER VERIFICA	(INTELLIGIBILE)	(INTELLIGIBILE)	(INTELLIGIBILE)	DI PROG. 15

J16L1_09_02_02_004_0202_0PD_02