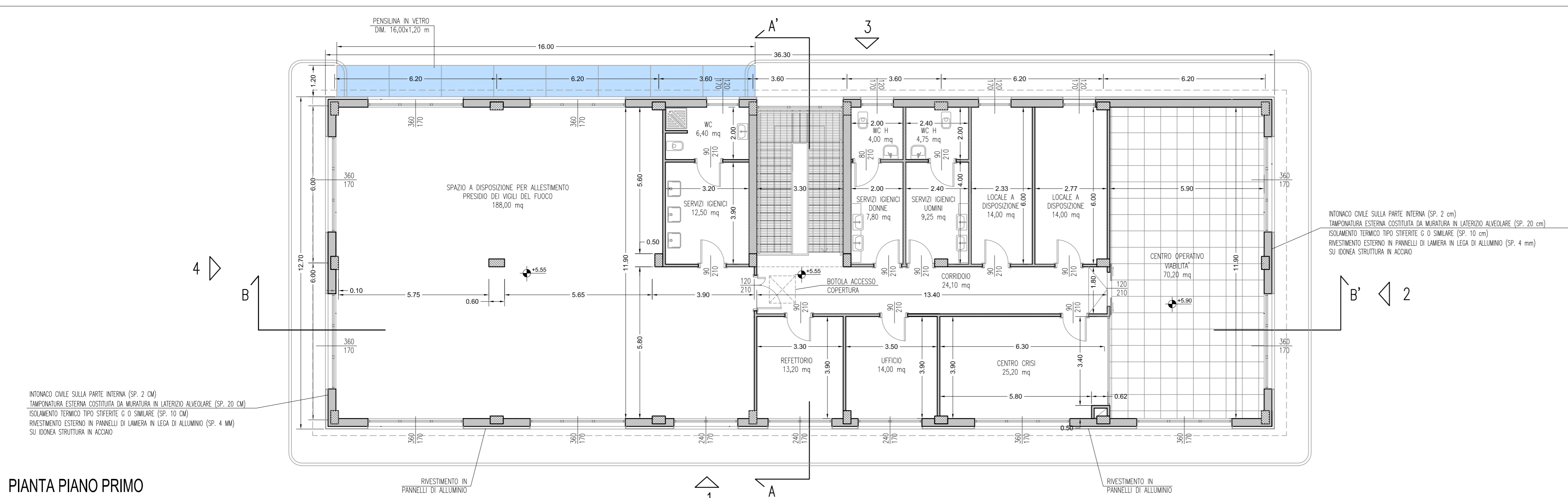


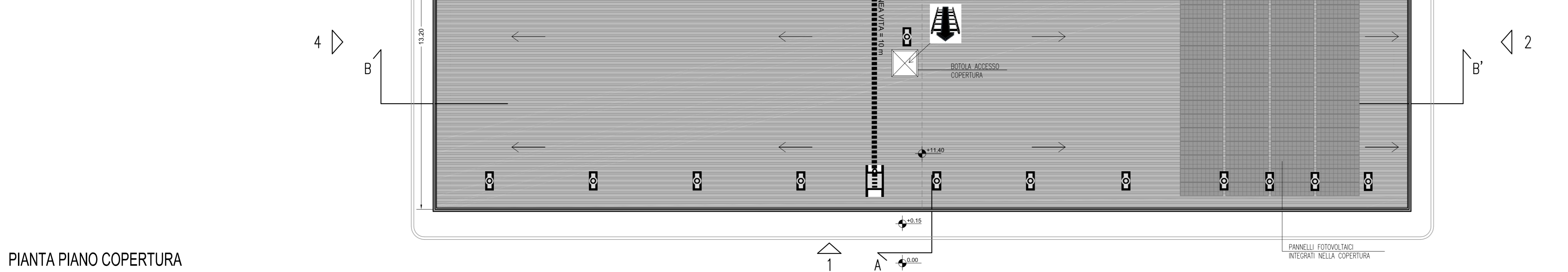
PIANTA PIANO TERRA



PIANTA PIANO PRIMO

LEGENDA LINEE VITA

	PUNTO DI ACCESSO DELL'OPERATORE
	DISPOSITIVO DI ANCORAGGIO DI TIPO C
	DISPOSITIVO DI ANCORAGGIO DI TIPO A
	DISPOSITIVO INTERMEDIO
	CAVO METALLICO



PIANTA PIANO COPERTURA

NOTE

QUOTE ALTIMETRICHE

x.xx QUOTA 0.00 = +403.50
+403.50 m (Quota Assoluta)

TABELLA SUPERFICI E VOLUMI

EDIFICIO SERVIZI DI ESERCIZIO PEDEMONTE				
	DESCRIZIONE LOCALE	SUPERFICIE (mq)	ALTEZZA LOCALE (m)	VOLUME (mc)
PIANO TERRA	INGRESSO	8,25	3,00	24,75
	CORRIDOIO	31,20	3,00	93,60
	RISTORO	14,00	3,00	42,00
	LOCALE TECNICO	24,50	3,00	73,50
	UFFICIO 1	27,50	3,00	82,50
	UFFICIO 2	39,45	3,00	118,35
	RIPOSTIGLIO	14,40	3,00	43,20
	SPOGLIATOIO DONNE + WC	15,90	3,00	47,70
	SPOGLIATOIO UOMINI + WC	26,20	3,00	78,60
	VANO SCALA	20,00	8,30	166,00
	CORRIDOIO PRESIDIO VVF	5,30	3,00	15,90
	UFFICIO VVF	9,30	3,00	27,90
WC+LAVATOIO	8,90	3,00	26,70	
AUTORMESSA VVF	165,00	4,80	792,00	
PIANO PRIMO	CORRIDOIO	24,10	3,00	72,36
	REFETTORIO	12,90	3,00	38,70
	UFFICIO	13,65	3,00	40,95
	CENTRO CRISI	24,70	3,00	74,10
	CENTRO OPERATIVO	70,00	3,00	210,00
	LOCALE A DISPOSIZIONE 1	16,50	3,00	49,50
	LOCALE A DISPOSIZIONE 2	14,00	3,00	42,00
	SERVIZI IGIENICI UOMINI	14,20	3,00	42,60
	SERVIZI IGIENICI DONNE	11,80	3,00	35,40
	SERVIZI IGIENICI VVF	14,00	3,00	57,60
	SPAZIO A DISPOSIZIONE VVF	188,00	3,80	714,40
	TOTALE	813,75	-	3.010,31

AUTOSTRADA
BRESCIA - VERONA - VICENZA - PADOVA

Autostrada Brescia Verona Vicenza Padova SpA
Via Flavio Gioia 71 37135 Verona
tel. 0458272222 Fax 0458200051 Casella Postale 480M www.autospd.it
AREA COSTRUZIONI AUTOSTRADALI

RINA
CONFORME A
UNI EN ISO 9001
UNI EN ISO 14001
BEST Certified Integrated System

**AUTOSTRADA VALDASTICO
A31 NORD**

1° LOTTO
Piovene Rocchette - Valle dell'Astico

PROGETTO DEFINITIVO

COMMITTENTE: **S.p.A. AUTOSTRADA BRESCIA VERONA VICENZA PADOVA**
Area Costruzioni Autostradali

PRESTATORE DI SERVIZI: **CONSORZIO RAETIA**

RAPPRESENTANTE: Dott. Ing. Alberto Scotti

PROGETTAZIONE: **SINELLI**
INGEGNERIA
ING. FRANCESCO COCCIANTE

RESPONSABILE DELLA PROVAZIONE
TRA LE OPERAZIONI SPECIFICHE:
Technik S.p.A. Ing. Andrea Renzo

CAPO COMMISSA PER LA PROGETTAZIONE
Dott. Ing. Gabriello Costantini

ELABORATO: **EDIFICI E STRUTTURE A CORREDO**
EDIFICIO SERVIZI DI ESERCIZIO PEDEMONTE
ARCHITETTONICO
PIANTE PIANI TERRA, PRIMO E COPERTURA

Progressivo: **09 03 01 003 02** Rev. **02**

Rev.	Data	Descrizione	Redazione	Controllo	Approvazione	Scala:
00	03/02/2017	PRIMA EMISSIONE	SINTEL ENGINEERING - G. ZONTO	M. BAFFA PACINI	F. COCCIANTE	1:100
01	04/02/2017	REVISIONE PER VERIFICA	SINTEL ENGINEERING - G. ZONTO	M. BAFFA PACINI	F. COCCIANTE	NOME FILE: J16L1_09_03_01_003_0103_OPD_02.dwg
02	07/02/2017	RECEPIMENTO OSSERVAZIONI	SINTEL ENGINEERING - G. ZONTO	M. BAFFA PACINI	F. COCCIANTE	DL PROG FG UM REV J16L1_09_03_01_003_0103_OPD_02

L. PRESENTE DOCUMENTO NON POTRA' ESSERE COPIATO, RIPRODOTTO O ALTRIMENTI PUBBLICATO, IN TUTTO O IN PARTE, SENZA IL CONSENSO SCRITTO DELLA AUTOSTRADA BRESCIA VERONA VICENZA PADOVA S.P.A. OGNI UTILIZZO NON AUTORIZZATO SARAN PERSECUITO A NORMA DI LEGGE.
THIS DOCUMENT MAY NOT BE COPIED, REPRODUCED OR PUBLISHED, EITHER IN PART OR IN ITS ENTIRETY, WITHOUT THE WRITTEN PERMISSION OF AUTOSTRADA BRESCIA VERONA VICENZA PADOVA S.P.A. UNAUTHORIZED USE WILL BE PROSECUTED BY LAW.