

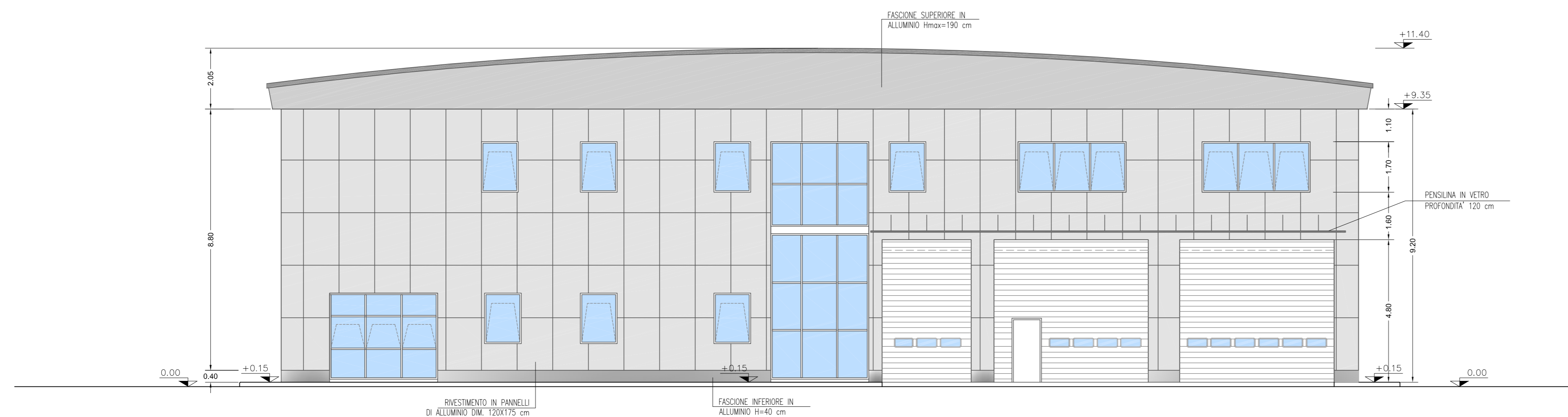
NOTE

QUOTE ALTIMETRICHE

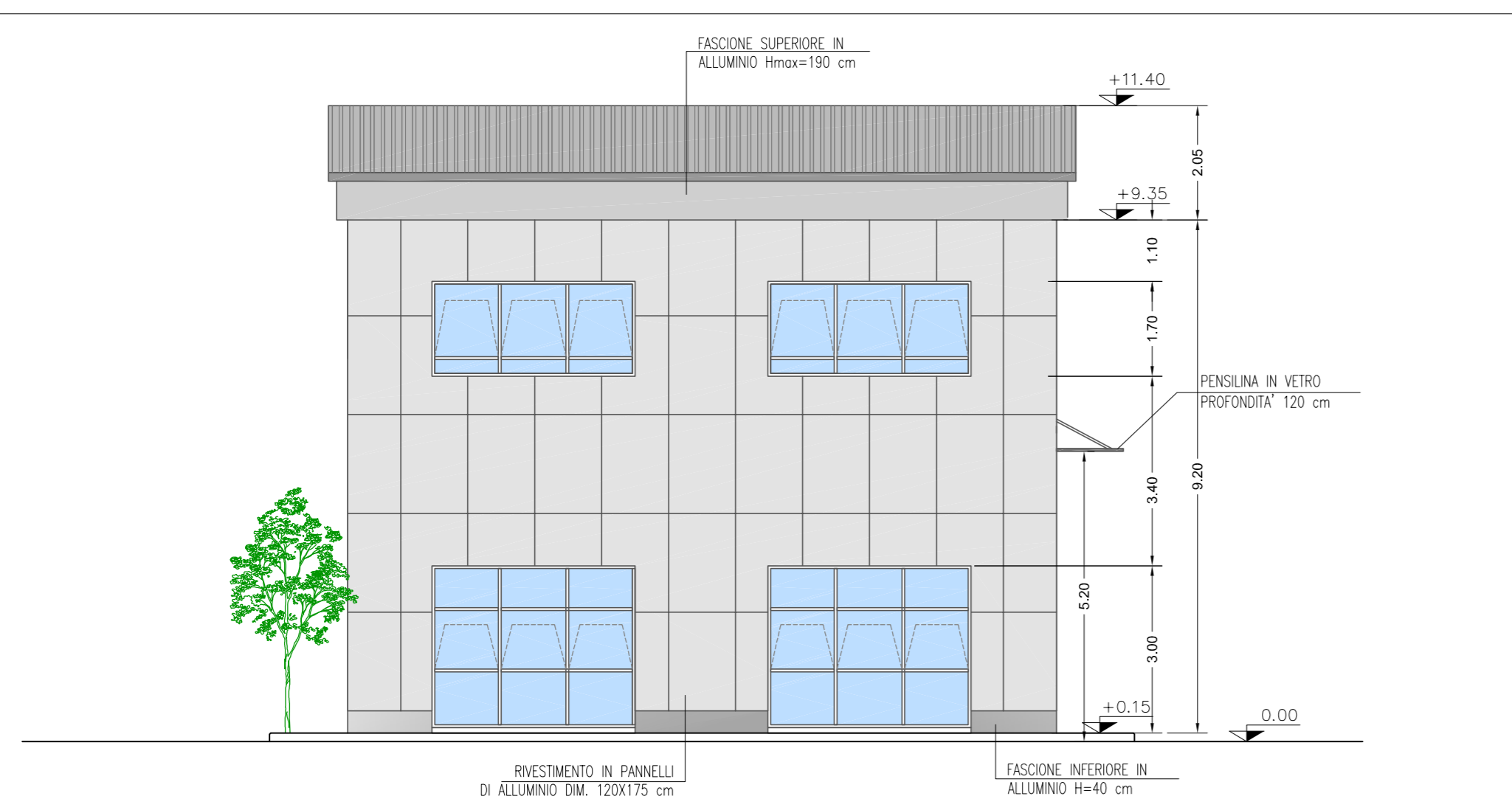
QUOTA 0.00 = +403.50  
+403.50 m (Quota Assoluta)



EDIFICIO SERVIZI DI ESERCIZIO - PROSPETTO 1




EDIFICIO SERVIZI DI ESERCIZIO - PROSPETTO 3




EDIFICIO SERVIZI DI ESERCIZIO - PROSPETTO 2



EDIFICIO SERVIZI DI ESERCIZIO - PROSPETTO 4



Autostrada Brescia Verona Vicenza Padova SpA  
Via Flavio Gioia 71 37135 Verona  
tel. 0458272222 Fax 0458200051 Casella Postale 480M www.autospad.it  
AREA COSTRUZIONI AUTOSTRADALI



## AUTOSTRADA VALDASTICO A31 NORD

### 1° LOTTO Piovene Rocchette - Valle dell'Astico

---

### PROGETTO DEFINITIVO

COMMITTENTE  
**S.p.a. AUTOSTRADA BRESCIA VERONA VICENZA PADOVA**  
Area Costruzioni Autostradali

PRESTATORE DI SERVIZI:  
**CONSORZIO RAETIA**

RAPPRESENTANTE: Dott. Ing. Alberto Scotti

CUP G21B1 30006 60005  
WBS 825.A31N11  
COMMESSA J16L1

CAPO COMMESSA  
PER LA PROGETTAZIONE  
Dott. Ing. Gabriello Costantini

PROGETTAZIONE:  
**SAVESI**  
INGEGNERIA  
INGEGNERI  
ROMA  
Dott. Ing. Francesco Coccante

---

ELABORATO: EDIFICI E STRUTTURE A CORREDO  
EDIFICIO SERVIZI DI ESERCIZIO PEDEMONTE  
ARCHITETTONICO  
PROSPETTI

Progressivo: **09 03 01 003 02** Rev.

Rev.	Data	Descrizione	Redazione	Controllo	Approvazione	Scala:
00	18/02/2017	PRIMA EMISSIONE	SINTEL ENGINEERING - G. ZORNO	M. BAFFA PACINI	F. COCCANTE	1:100
01	01/04/2017	REVISIONE PER ADEGUAMENTO CARTIGLIO	SINTEL ENGINEERING - G. ZORNO	M. BAFFA PACINI	F. COCCANTE	NOME FILE: J16L1_09_03_01_003_0203_0203_OPD.dwg
02	03/02/2017	RECEPIMENTO OSSERVAZIONI	SINTEL ENGINEERING - G. ZORNO	M. BAFFA PACINI	F. COCCANTE	QU PROGR FS UV REV J16L1_09_03_01_003_0203_0203_OPD_02

IL PRESENTE DOCUMENTO NON POTRA' ESSERE COPiato, RIPRODOTTO O ALTAMENTE PUBBLICATO, IN TUTTO O IN PARTE, SENZA IL CONSENSO SCRITTO DELLA AUTOSTRADA BRESCIA-VERONA-VICENZA-PADOVA S.p.A. DON UTILIZZO NON AUTORIZZATO SARAN PERSECUITO A NORMA DI LEGGE.  
THIS DOCUMENT MAY NOT BE COPIED, REPRODUCED OR PUBLISHED, EITHER IN PART OR IN ITS ENTIRETY, WITHOUT THE WRITTEN PERMISSION OF AUTOSTRADA BRESCIA-VERONA-VICENZA-PADOVA S.P.A. UNAUTHORIZED USE WILL BE PROSECUTED BY LAW.