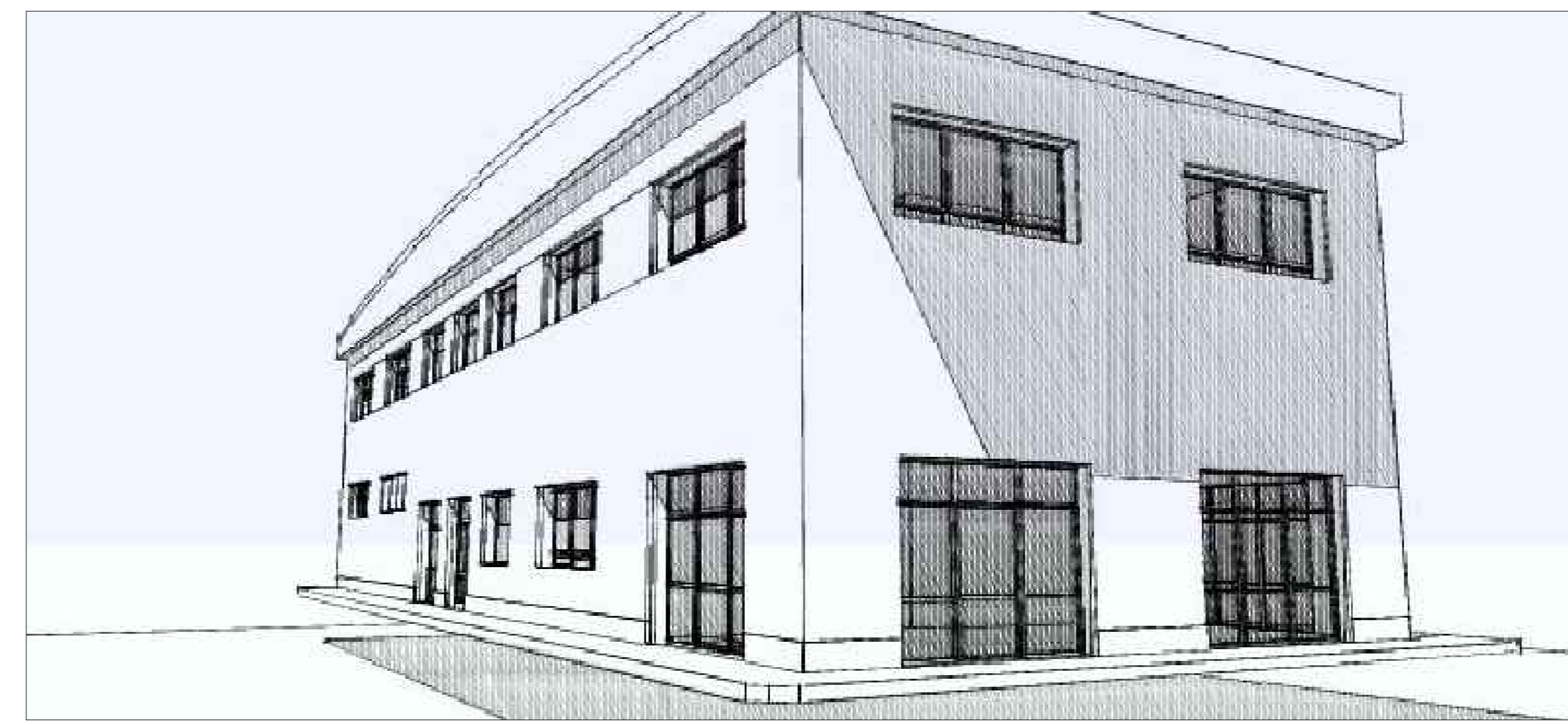


# SCHIZZO PROSPETTICO



# INQUADRAMENTO



Fonte: Google Earth

# CONI OTTICI

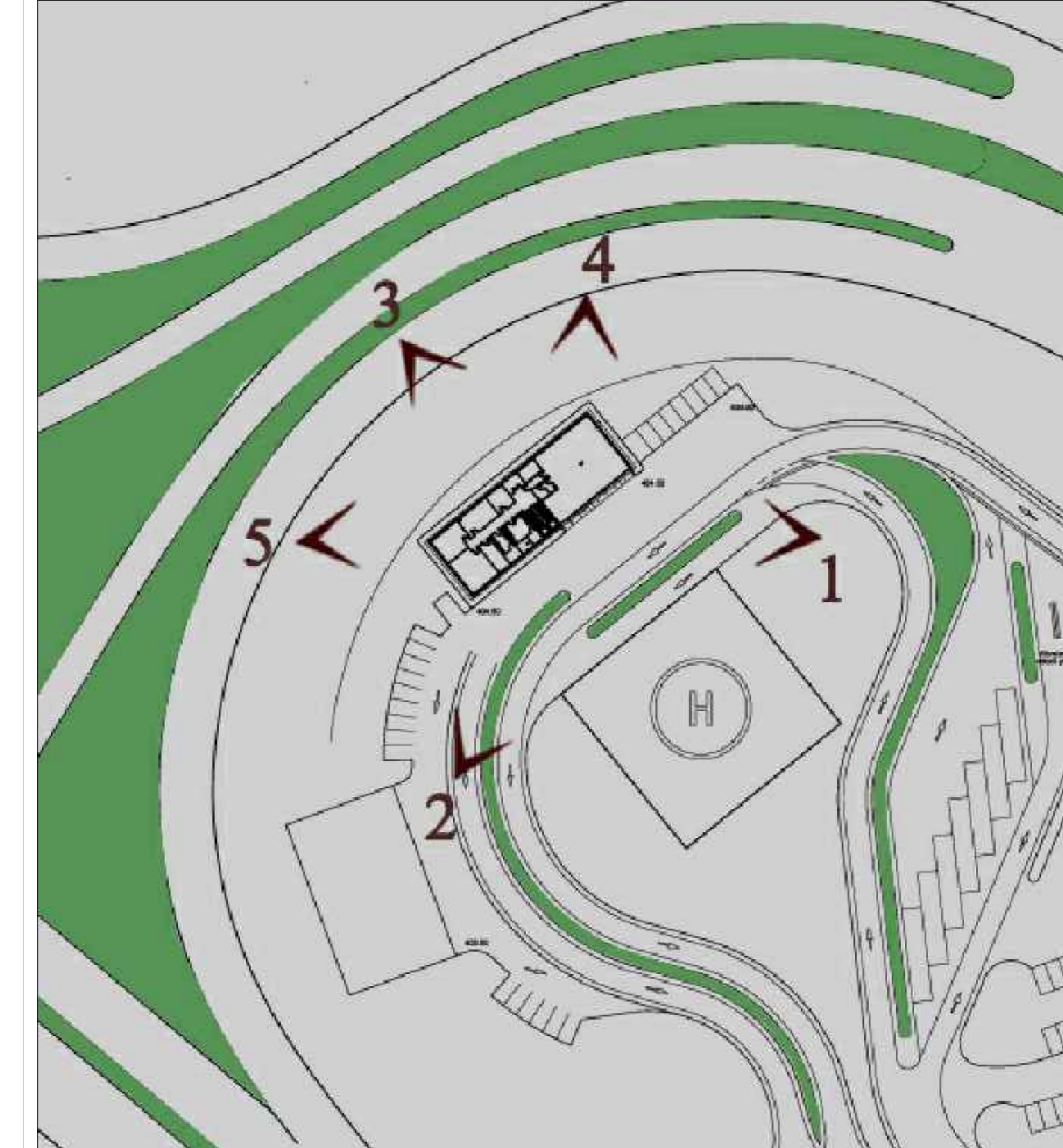


FOTO 1

FOTO 2

FOTO 3

FOTO 5

FOTO 4



Autostrada Brescia Verona Vicenza Padova SpA  
Via Flavio Gioia 71 - 37135 Verona  
Tel. 0456772222 Fax. 0456200011 Casella Postale 46048 www.autospa.it  
AREA COSTRUZIONI AUTOSTRADALI



## AUTOSTRADA VALDASTICO A31 NORD

### 1° LOTTO Piovene Rocchette - Valle dell'Astico

---

### PROGETTO DEFINITIVO

COMMITTENTE: S.p.A. AUTOSTRADA BRESCIA VERONA VICENZA PADOVA  
Area Costruzioni Autostradali

PRESTATORE DI SERVIZI:  
CONSORZIO DI SERVIZI  
CONSORZIO RAEIA

PROGETTAZIONE:  
INGEGNERI  
P. BASSO  
P. BASSO  
P. BASSO

ELABORATO: EDIFICI E STRUTTURE A CORREDO  
EDIFICIO SERVIZI DI ESERCIZIO PEDEMONTE  
ARCHITETTONICO  
RENDER

CIP: 0281 3006 6005  
WBS: B5A1N11  
COMMESSA: J16L1

CAPO COMMISSA  
PER LA PROGETTAZIONE  
Dot. Ing. Gabriele Costantini

RAPPRESENTANTE: Dot. Ing. Alberto Scati

Progressivo: **09\_03\_01\_004\_02**

Rev.	Data	Descrizione	Redazione	Controllo	Approvazione	ESCALA
01		PRIMA EMISSIONE				
02		MODIFICHE PER L'ASSISTENZA CONTRAIO				
03		RECESSIONE OSSERVAZIONI				