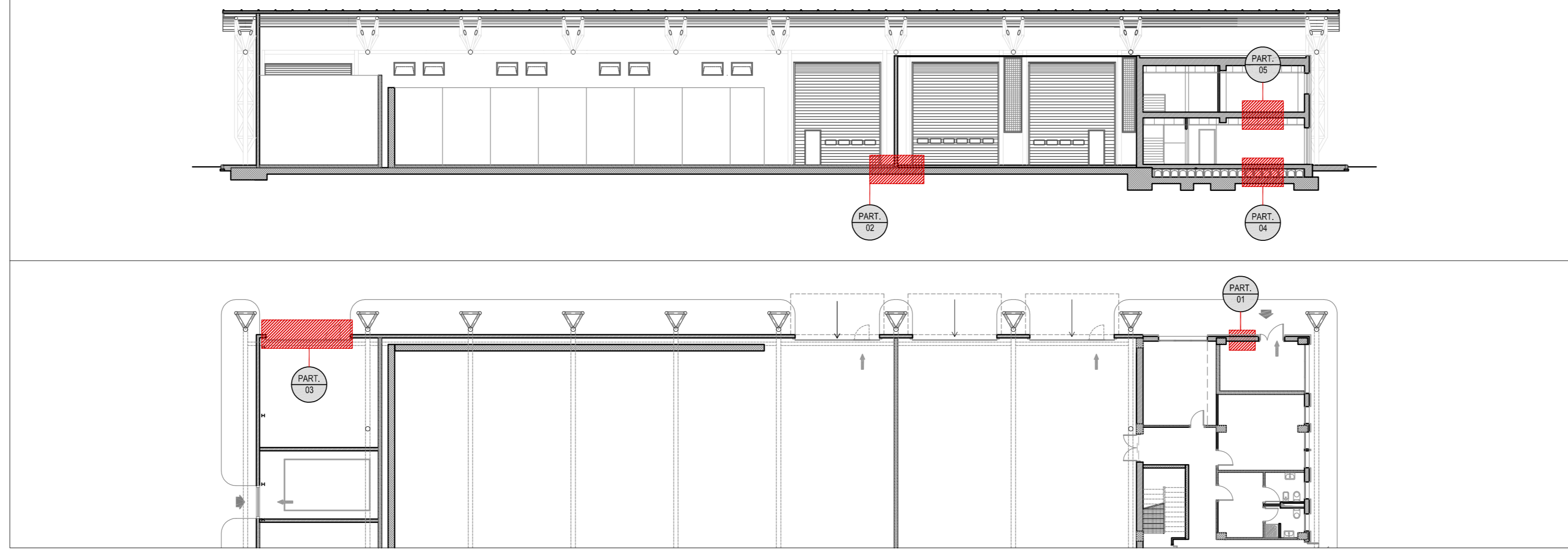
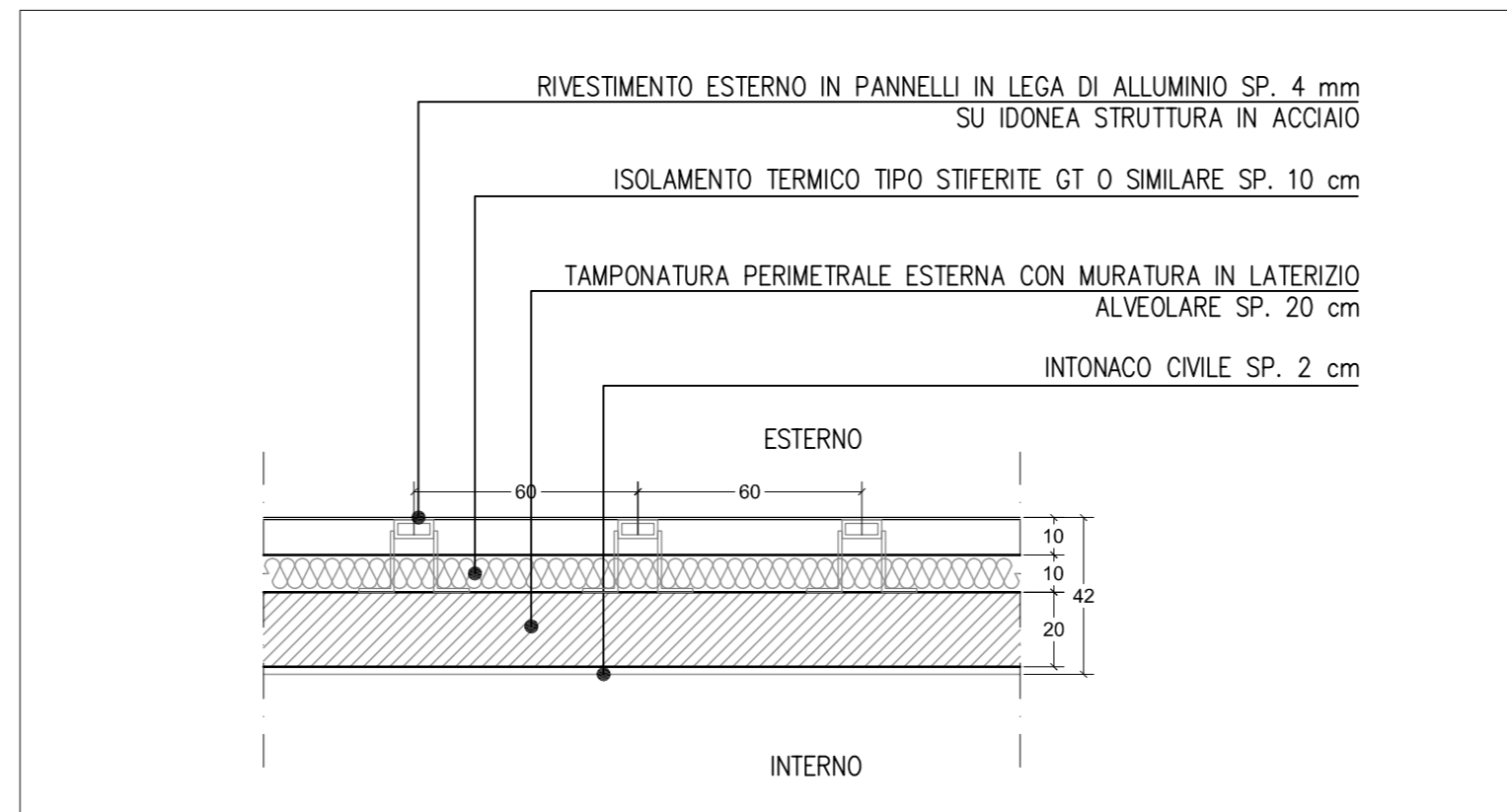


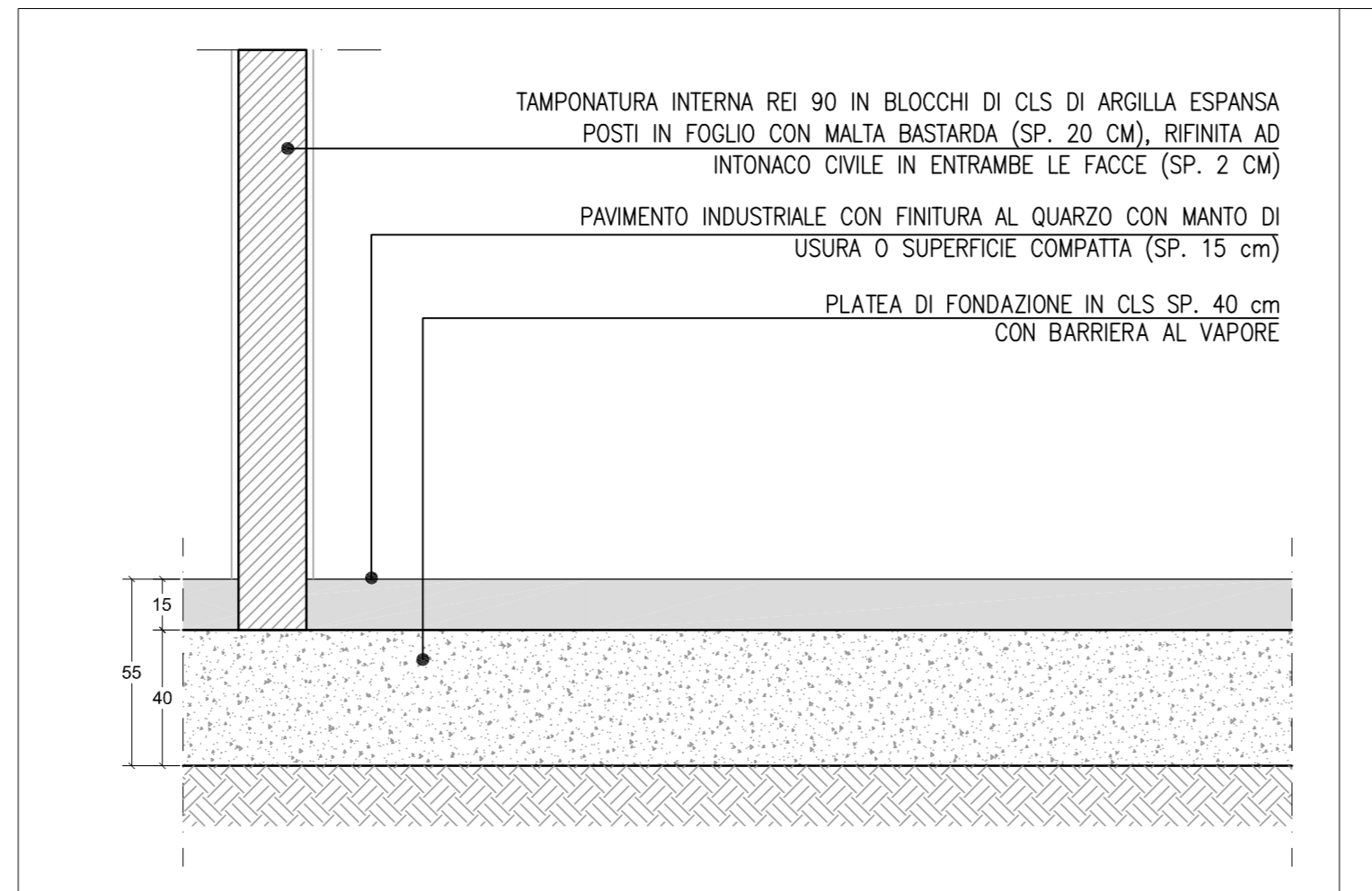
EDIFICIO SERVIZI INVERNALI - DETTAGLI PANNELLI FOTOVOLTAICI INTEGRATI



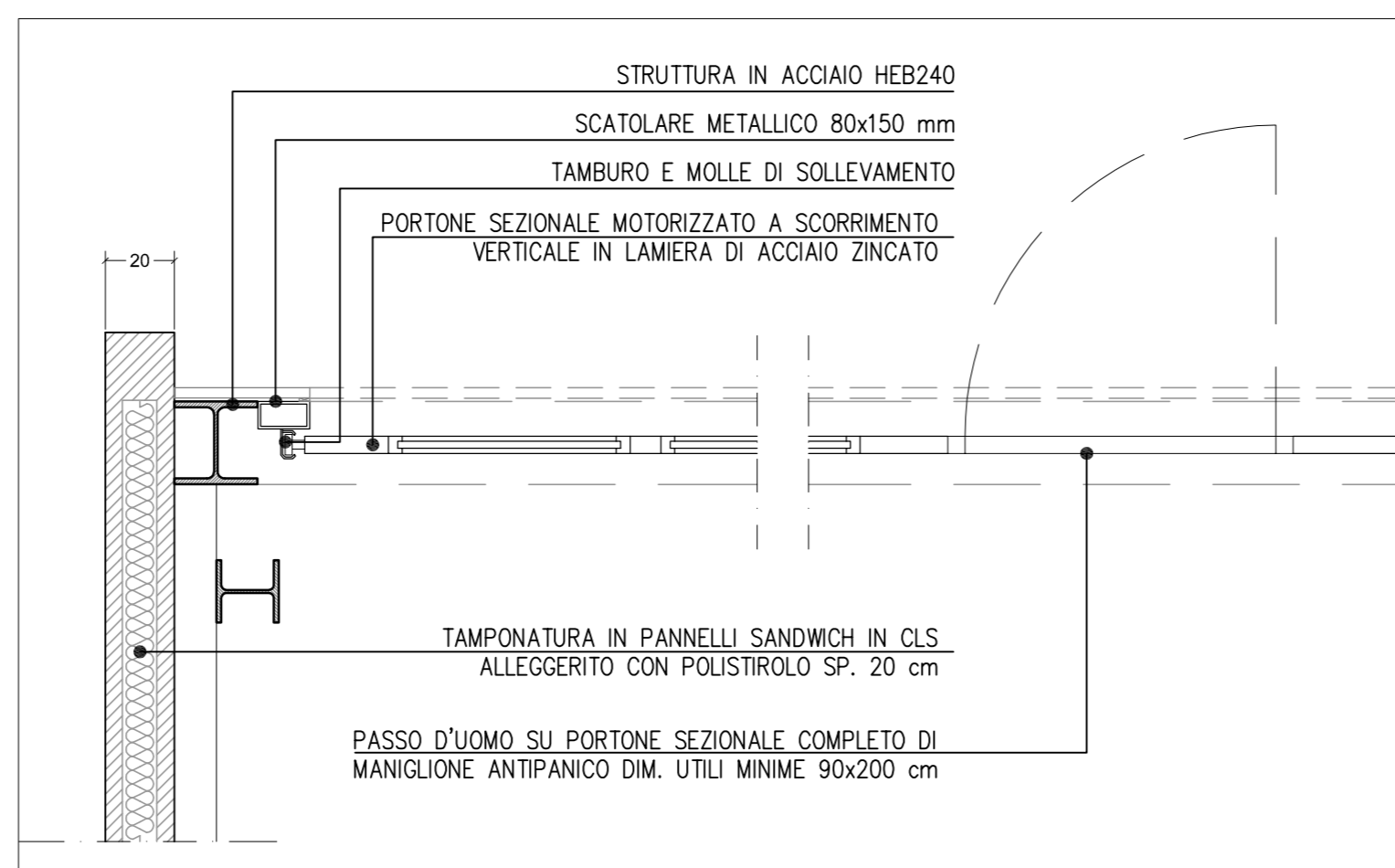
EDIFICIO SRVZI INVERNALI - STRALCIO PIANTA TIPO E SEZIONE DI RIFERIMENTO



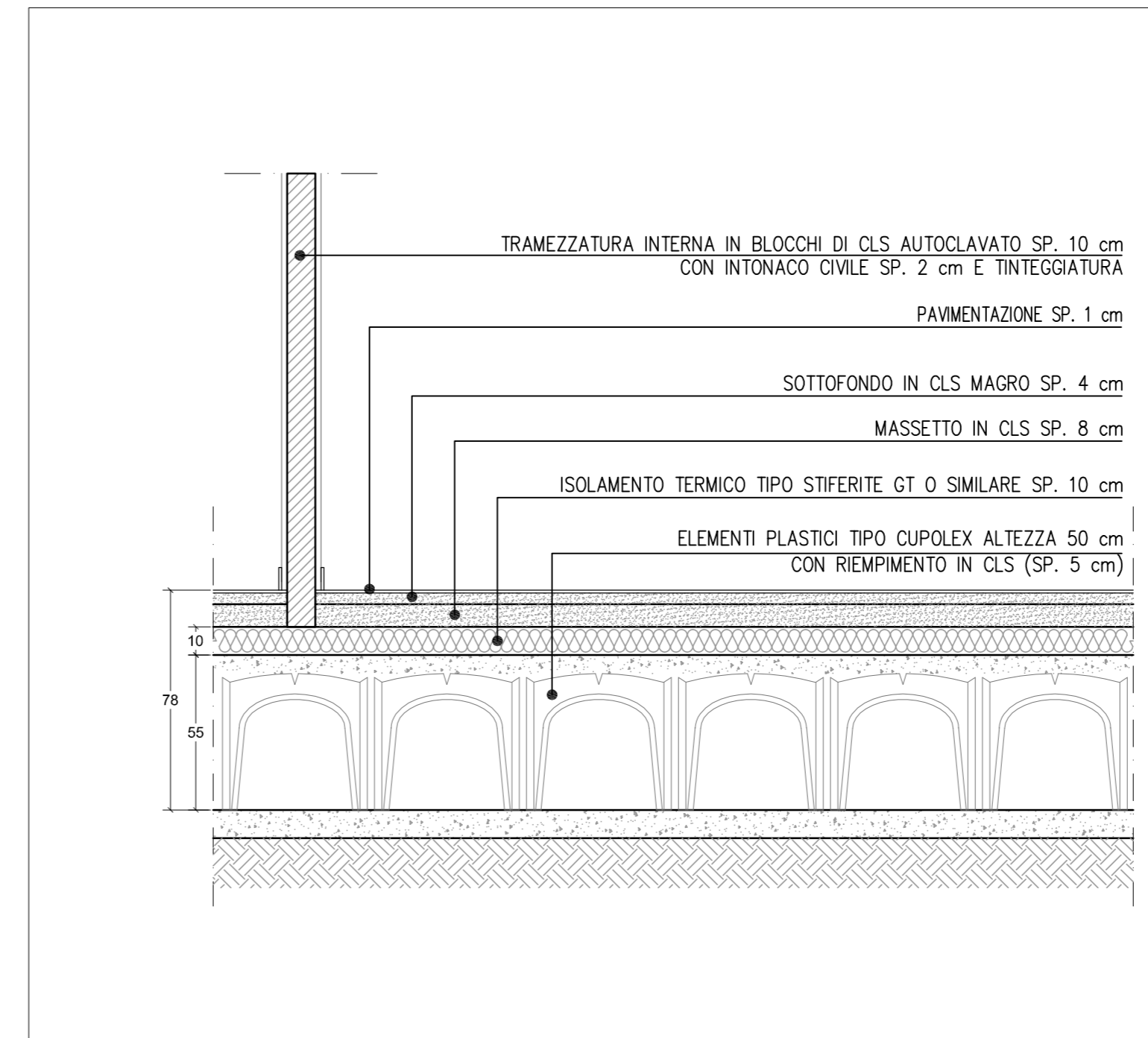
EDIFICIO SERVIZI INVERNALI ZONA UFFICI - PARTICOLARE N. 01 - SCALA 1:20



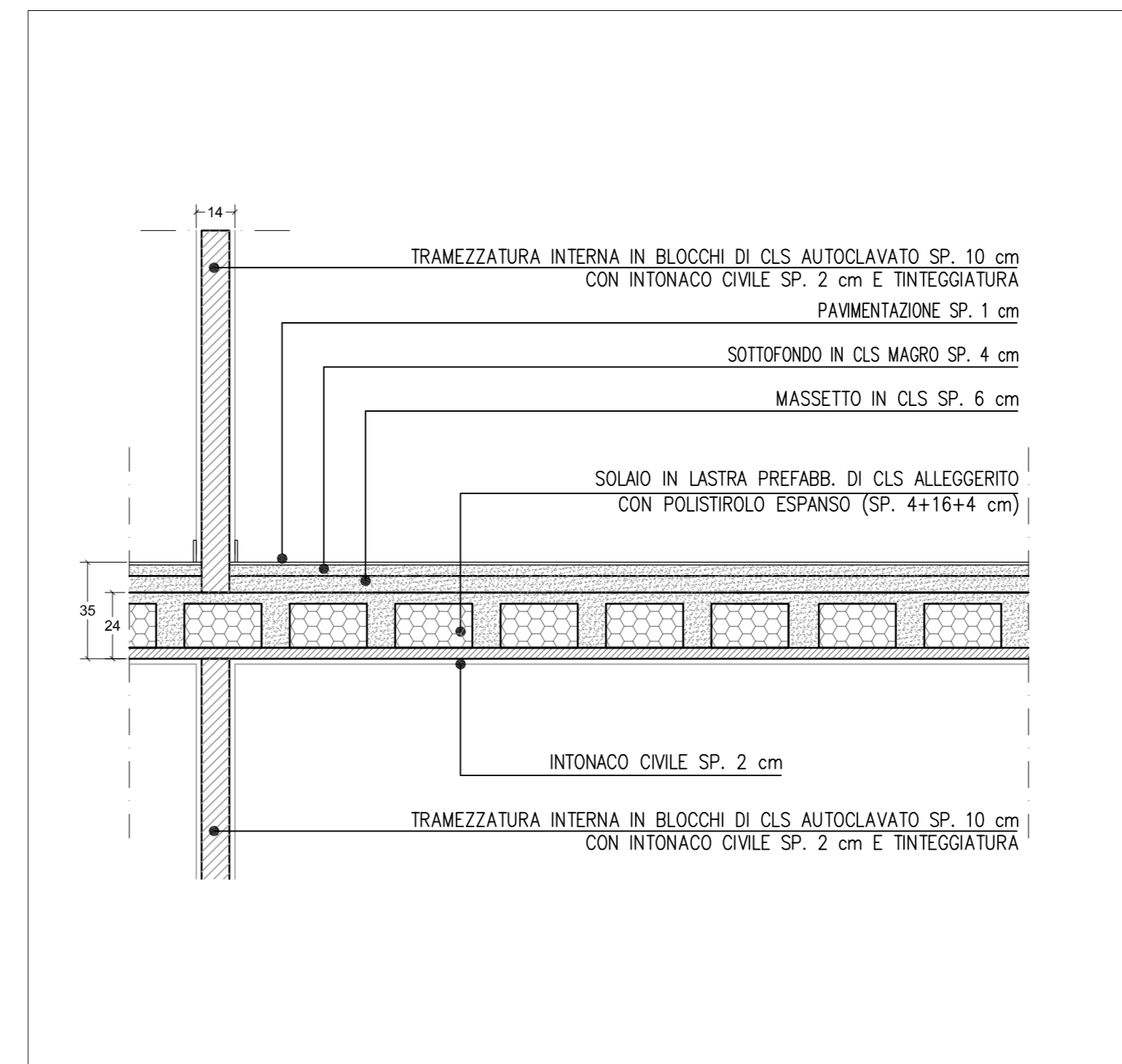
EDIFICIO SERVIZI INVERNALI ZONA DEPOSITI - PARTICOLARE N. 02 - SCALA 1:20



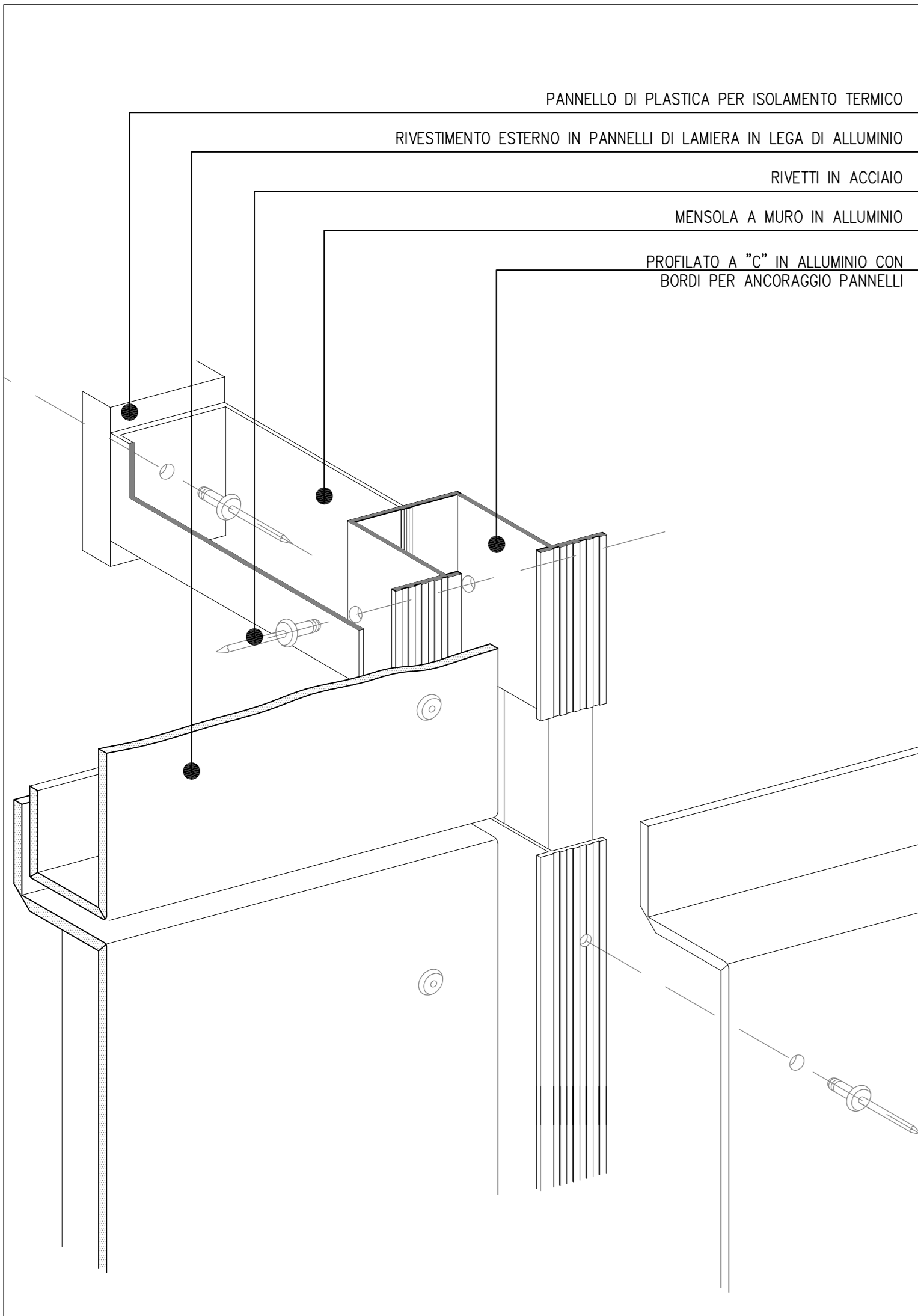
EDIFICIO SERVIZI INVERNALI ZONA DEPOSITI - PARTICOLARE N. 03 - SCALA 1:20



EDIFICIO SERVIZI INVERNALI ZONA UFFICI - PARTICOLARE N. 04 - SCALA 1:20



EDIFICIO SERVIZI INVERNALI ZONA UFFICI - PARTICOLARE N. 05 - SCALA 1:20



EDIFICIO SERVIZI INVERNALI ZONA UFFICI - PARTICOLARE RIVESTIMENTO IN PANNELLI DI ALLUMINIO - FUORI SCALA



Autostrada Brescia Verona Vicenza Padova SpA
 Via Flavio Gioia 71 37135 Verona
 Tel. 0458272222 Fax 0458200051 Casella Postale 460M www.autobspad.it
 AREA COSTRUZIONI AUTOSTRADALI



AUTOSTRADA VALDASTICO

A31 NORD

1° LOTTO

Piovene Rocchette - Valle dell'Astico

PROGETTO DEFINITIVO

CUP: G21B1 30006 60005
 WBS: B25A3M11
 COMMESSA: J16L1



PRESTATORE DI SERVIZI:
CONSORZIO RAETIA

RAPPRESENTANTE: Dott. Ing. Alberto Scotti

CAPO COMMESSA
 PER LA PROGETTAZIONE
 Dott. Ing. Gabriella Costantini

PROGETTAZIONE:
SINTESE
 INGEGNERIA
 ROMA

RESPONSABILE DELLA PROGETTAZIONE
 TRA LE PARTI SPECIFICHE:
 Tecnici: Ing. Andrea Rensio
 Dott. Ing. Francesco Cocciante

ELABORATO: EDIFICI E STRUTTURE A CORREDO
 EDIFICIO SERVIZI INVERNALI PEDEMONTE
 ARCHITETTONICO
 PARTICOLARI

Progressivo: **09 04 01 003 02** Rev.:

Rev.	Data	Descrizione	Redazione	Controllo	Approvazione	SCALA:
00	18/02/2017	PRIMA EMISSIONE	SINTEL ENGINEERING - G. ZONDI	M. BAFFA PACINI	F. COCCIANTE	NOME FILE: J16L1_09_04_01_003_0606_OPD_02.dwg
01	28/02/2017	REVISIONE PER VERIFICA	SINTEL ENGINEERING - G. ZONDI	M. BAFFA PACINI	F. COCCIANTE	DL PROJ. RG. UN. REV.
02	16/03/2017	RECEPIMENTO OSSERVAZIONI	SINTEL ENGINEERING - G. ZONDI	M. BAFFA PACINI	F. COCCIANTE	J16L1_09_04_01_003_0606_OPD_02

IL PRESENTE DOCUMENTO NON POTRE' ESSERE RIPRODOTTO O ALTAMENTE PUBBLICATO, IN TUTTO O IN PARTE, SENZA IL CONSENSO SCRITTO DELLA AUTOSTRADA BRESCIA VERONA VICENZA PADOVA S.P.A. CON UTILIZZO NON AUTORIZZATO SARAN' PERSECUTATI A NORMA DI LEGGE. THIS DOCUMENT MAY NOT BE COPIED, REPRODUCED OR PUBLISHED, EITHER IN PART OR IN ITS ENTIRETY, WITHOUT THE WRITTEN PERMISSION OF AUTOSTRADA BRESCIA VERONA VICENZA PADOVA S.P.A. UNAUTHORIZED USE WILL BE PROSECUTED BY LAW.