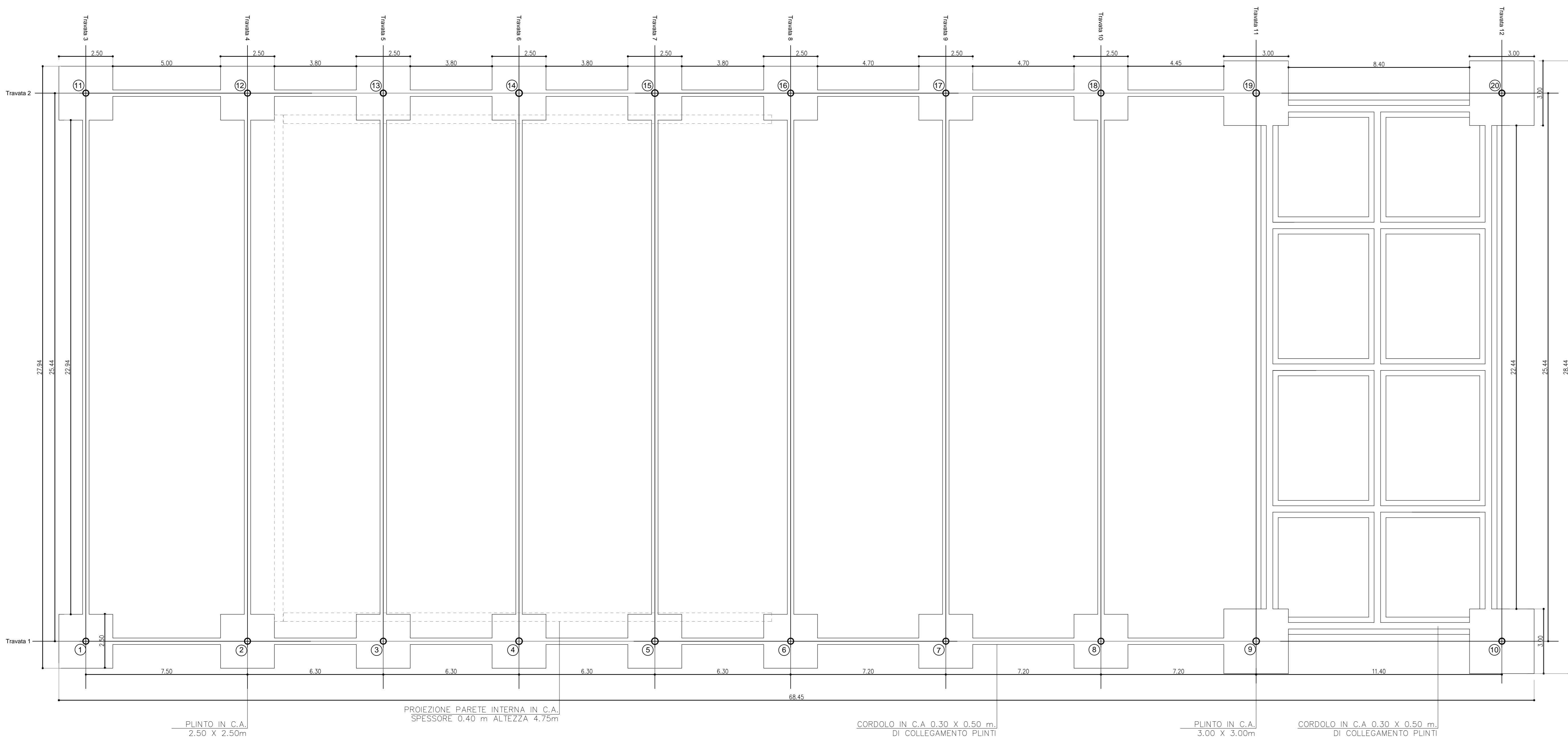
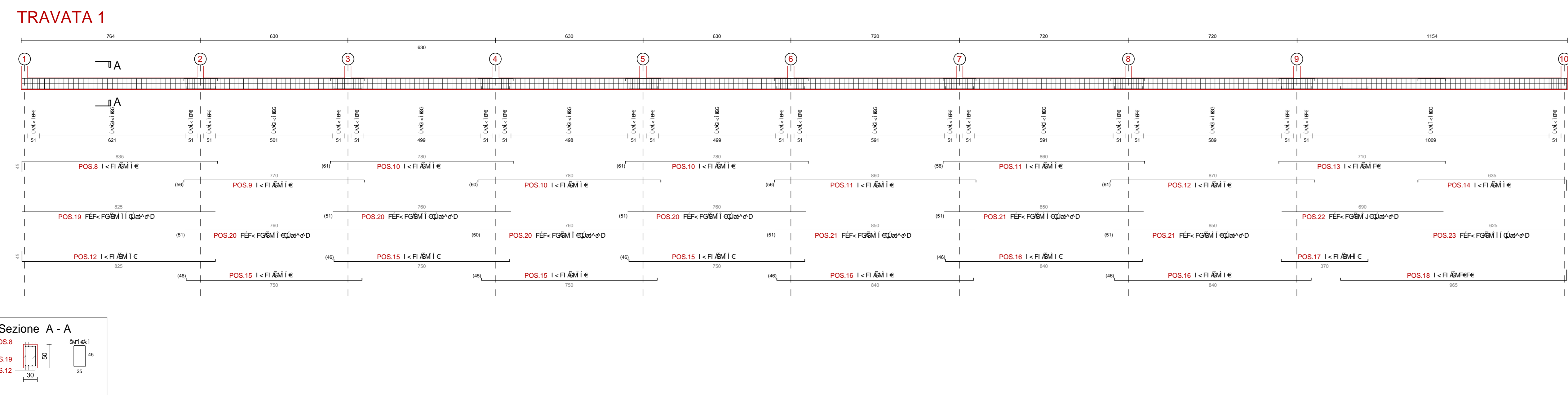


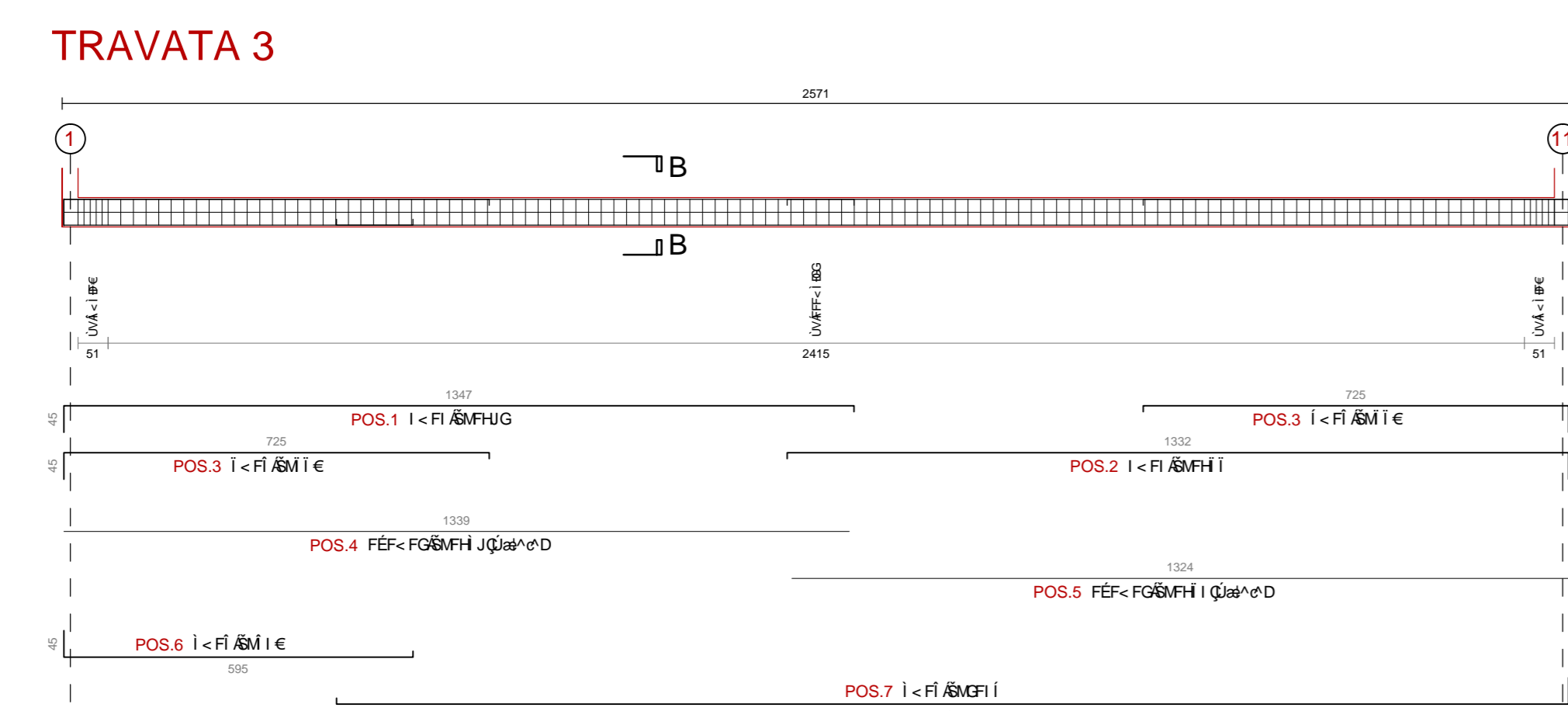
PIANTA FONDAZIONI - SCALA 1:100



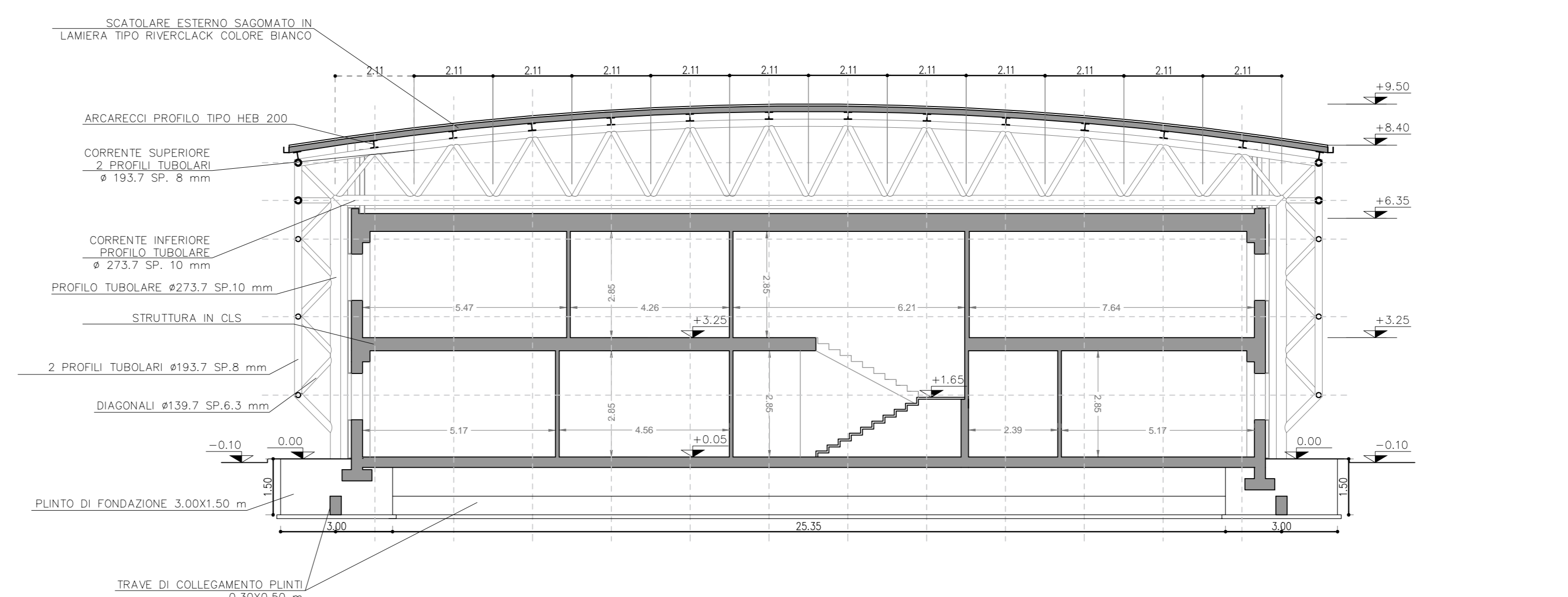
TRAVATE IN DIREZIONE X SCALA 1:100



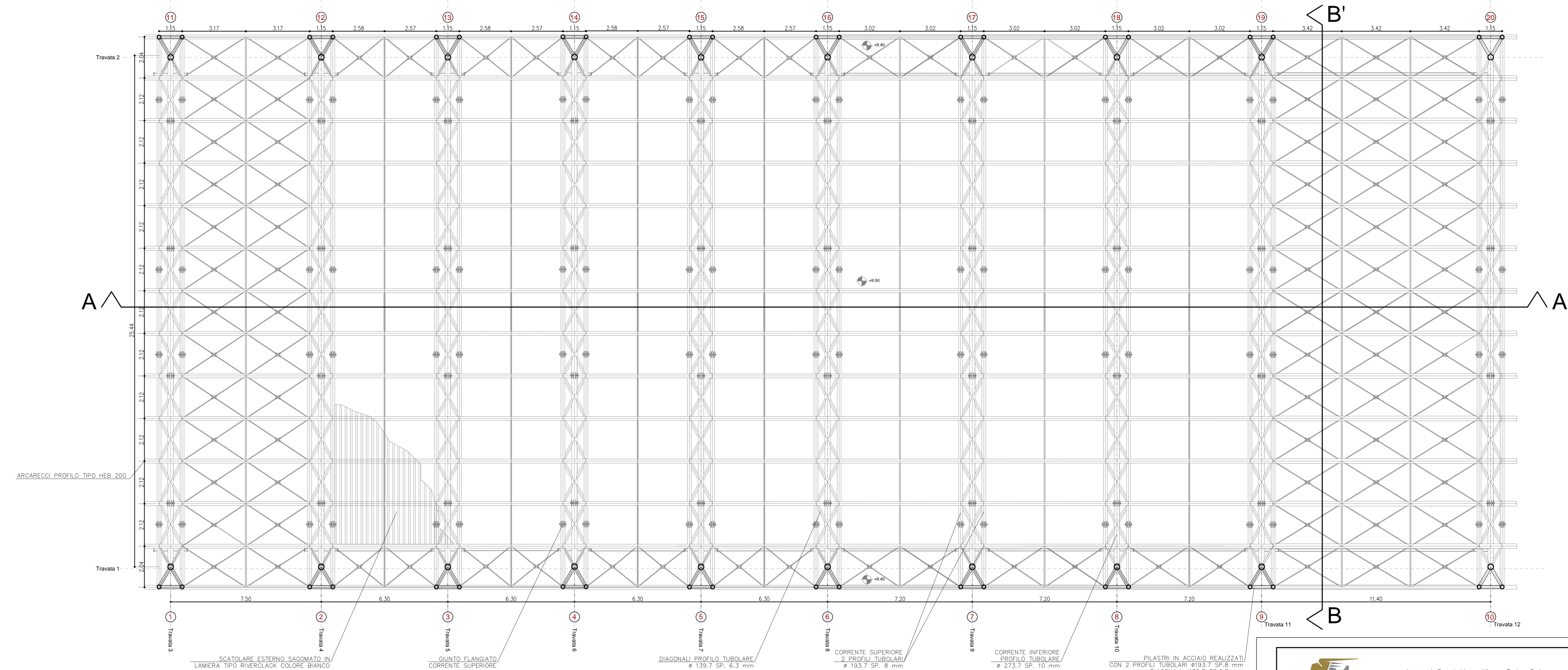
TRAVATE IN DIREZIONE Y SCALA 1:100



SEZIONE B-B' SCALA 1:100



PIANTA DI COPERTURA SCALA 1:100



SEZIONE A-A' SCALA 1:100

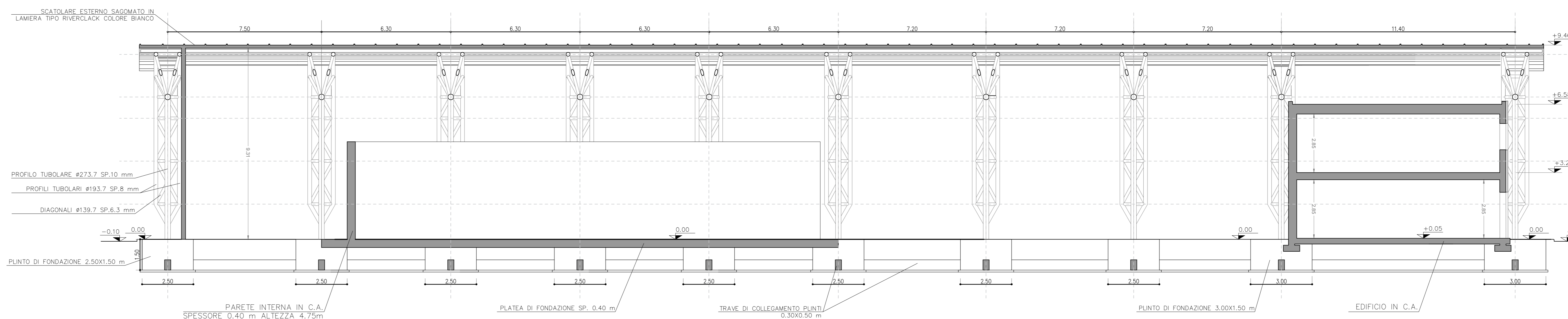
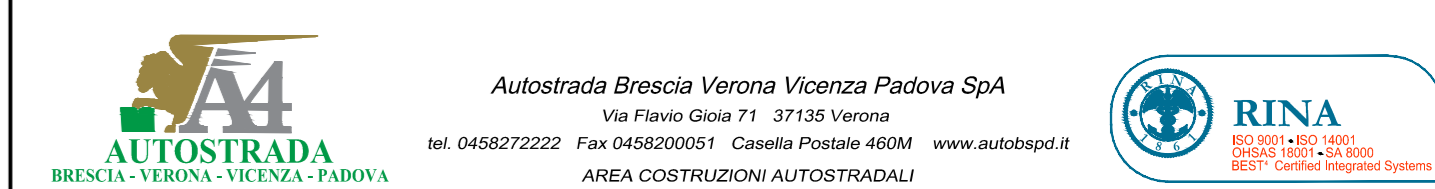


TABELLA MATERIALI

CALCESTRUZZO	FONDAZIONI E GETTI CONTROTERRA	
	CLASSE DI RESISTENZA C 25-30	MAXIMO RAPPORTO A/C s 0,55
	CLASSE DI CONSISTENZA S4	
	DIAMETRO MAZ AGGREGATI 20 mm	
ACCIAIO PER C.A.	FONDAZIONI E GETTI CONTROTERRA	
	ACCIAIO IN BARRE AD ADERENZA MIGLIORATA B450C	
	COPRIFERRO PER ELEVAZIONE 30 mm	
	COPRIFERRO PER FONDAZIONE 50 mm	
	SOVRAPPPOSIZIONE MINIMA PARI A 20 DIAMETRI	
INCIDENZA ARMATURA CORDOLI FONDAZIONE		
	MINIMA PERCENTUALE ARMATURA RISPETTO AL CLS	1%
	MASSIMA PERCENTUALE ARMATURA RISPETTO AL CLS	4%



AUTOSTRADA VALDASTICO A31 NORD

1° LOTTO Piovone Rocchette - Valle dell'Astico

PROGETTO DEFINITIVO

COMITENTE: S.p.A. AUTOSTRADA BRESCIA VERONA VICENZA PADOVA Area Costruzioni Autostradali

CONSORZIO RAETIA
 RAPPRESENTANTE: Dott. Ing. Alberto Sassi

ELABORATO: EDIFICI E STRUTTURE A CORREDO EDIFICIO SERVIZI INVERNALI PIEDEMONTE STRUTTURALE CARPENTERIE STRUTTURALE IN ACCIAIO

Rev.	Data	Descrizione	Redazione	Controllo	Approvazione	Scala	1:100
1	09/04/2022	PROGETTO DEFINITIVO	ING. G. BIANCHI	ING. G. BIANCHI	ING. G. BIANCHI	1:100	09_04_2022_002_0106_02
2	09/04/2022	REVISIONE PER VERIFICA	ING. G. BIANCHI	ING. G. BIANCHI	ING. G. BIANCHI	1:100	09_04_2022_002_0106_02
3	09/04/2022	REVISIONE PER VERIFICA	ING. G. BIANCHI	ING. G. BIANCHI	ING. G. BIANCHI	1:100	09_04_2022_002_0106_02