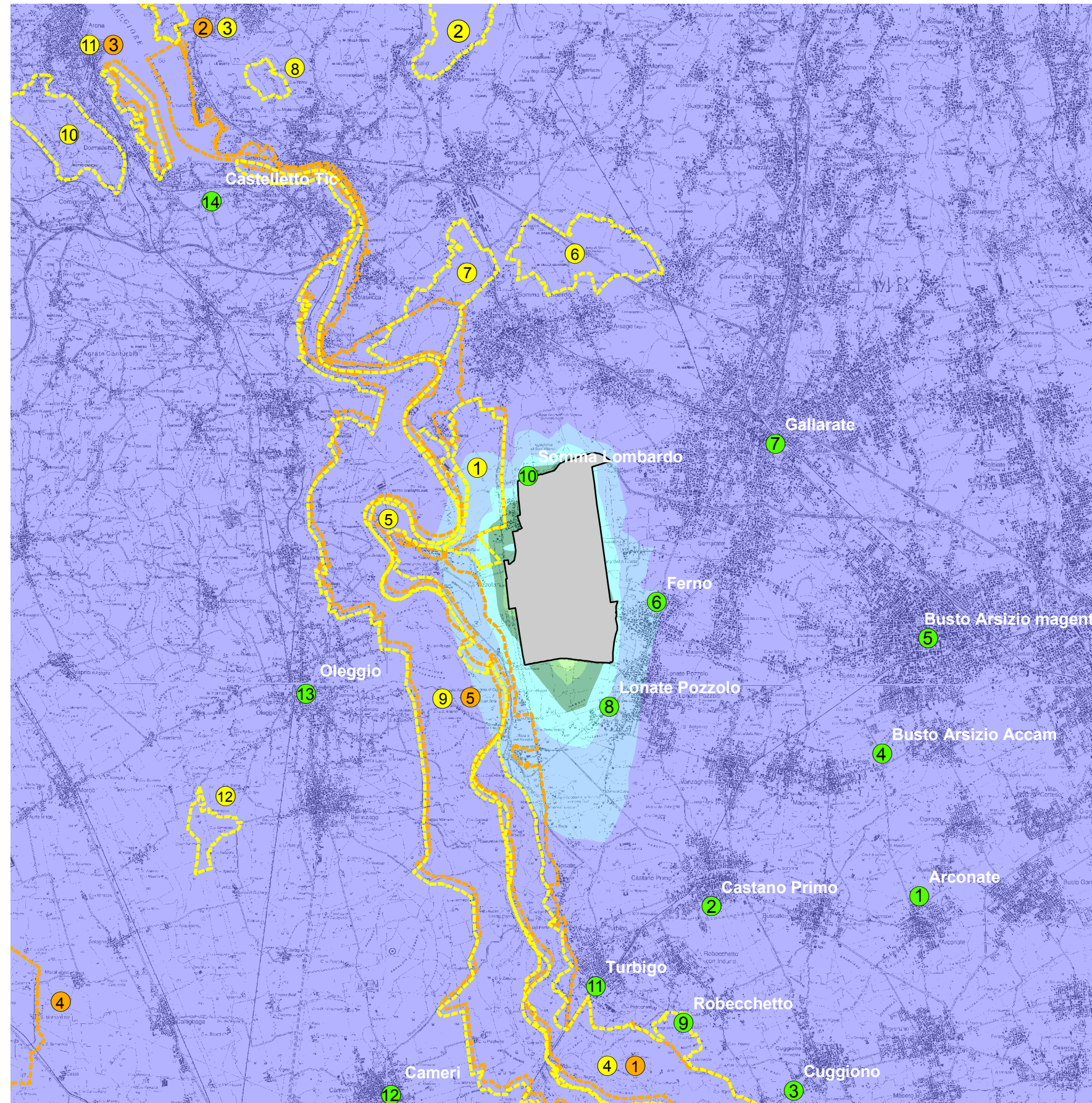


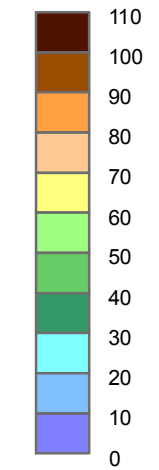
Figura 5.1.6.1b Scenario Attuale - NOx: Concentrazioni Medie Annue [ $\mu\text{g}/\text{m}^3$ ] (1:125,000)



**LEGENDA**

Sedime Aeroportuale

Concentrazione [ $\mu\text{g}/\text{m}^3$ ]



Centraline Monitoraggio Qualità dell'Aria

- ① Arconate
- ② Castano Primo
- ③ Cuggiono
- ④ Busto Arsizio - Accam
- ⑤ Busto Arsizio - Magenta
- ⑥ Ferno
- ⑦ Gallarate
- ⑧ Lonate Pozzolo
- ⑨ Robecchetto
- ⑩ Somma Lombardo
- ⑪ Turbigo
- ⑫ Cameri
- ⑬ Oleggio
- ⑭ Castelletto Ticino

Aree Protette (ZPS e SIC)

- ① IT2080301 - Boschi del Ticino
- ② IT2010502 - Canneti del Lago Maggiore
- ③ IT1150004 - Canneti di Dormelletto
- ④ IT1150010 - Garzaie Novaresi
- ⑤ IT1150001 - Valle del Ticino
- ⑥ IT2010012 - Brughiera del Dosso
- ⑦ IT2010008 - Lago di Comabbio
- ⑧ IT2010015 - Palude Bruschera
- ⑨ IT2010014 - Turbigaccio, Boschi di Castelletto e Lanca di Bernate
- ⑩ IT2010013 - Ansa di Castelnuovo
- ⑪ IT2010011 - Paludi di Arsago
- ⑫ IT2010010 - Brughiera del Vigano
- ⑬ IT2010009 - Sorgenti del Rio Capricciosa
- ⑭ IT1150001 - Valle del Ticino
- ⑮ IT1150002 - Lagoni di Mercurago
- ⑯ IT1150004 - Canneti di Dormelletto
- ⑰ IT1150008 - Baraggia di Bellinzago