

DISTRIBUZIONE ADDUZIONE IDRICO-SANITARIA E ANTINCENDIO  
PIANTA PIANO PRIMO - SCALA 1:100

DISTRIBUZIONE SCARICHI  
PIANTA PIANO PRIMO - SCALA 1:100

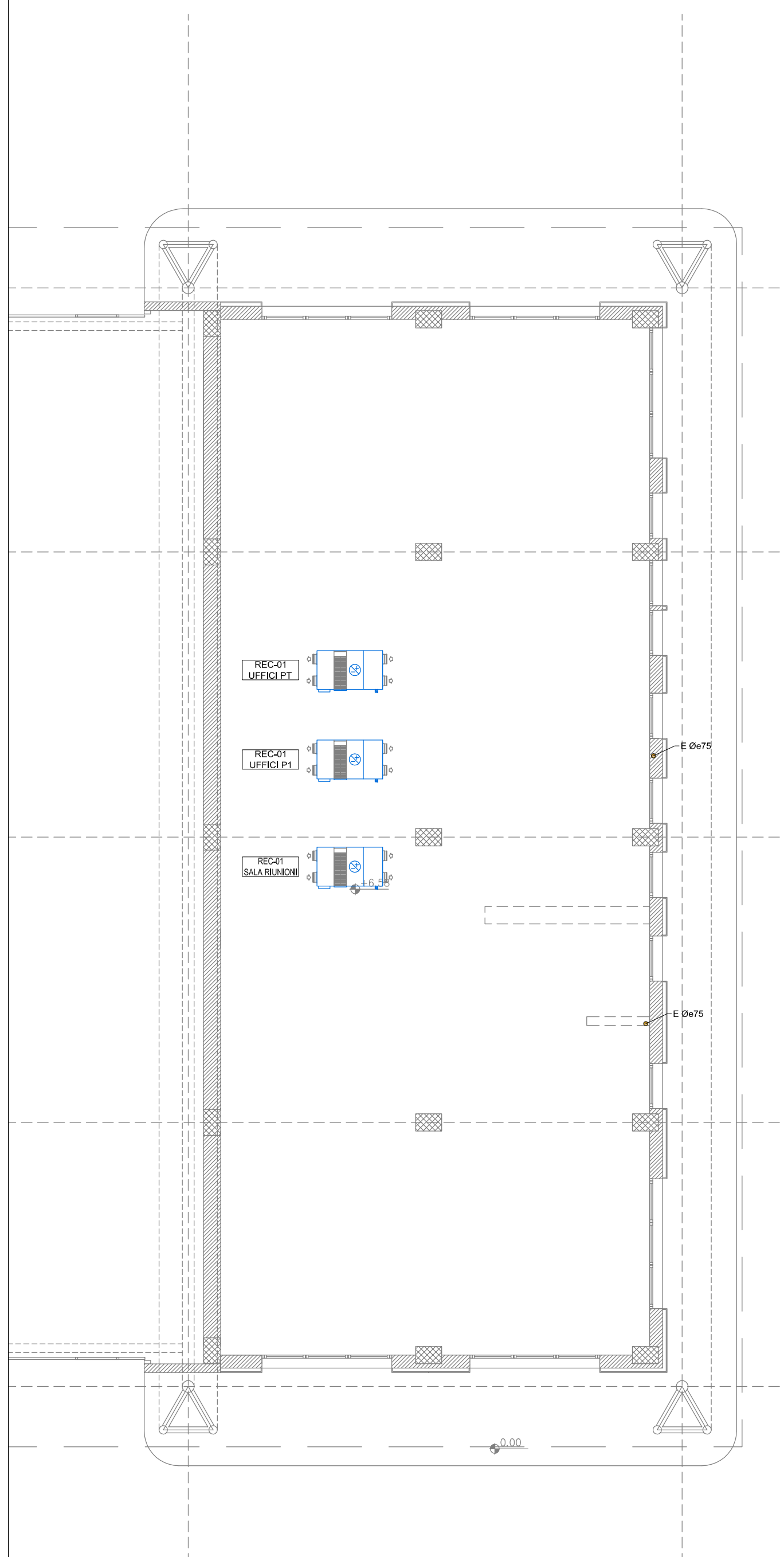
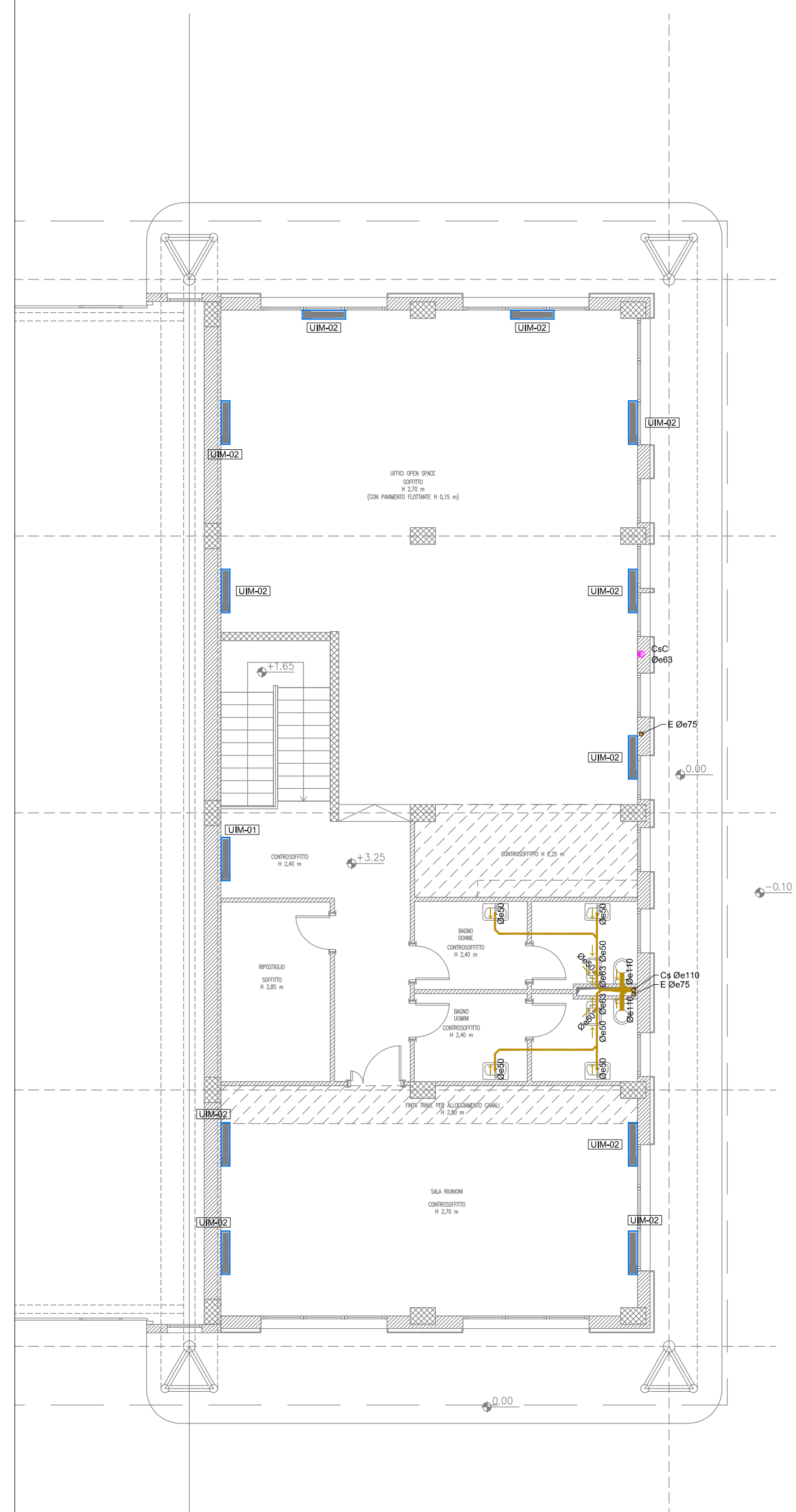
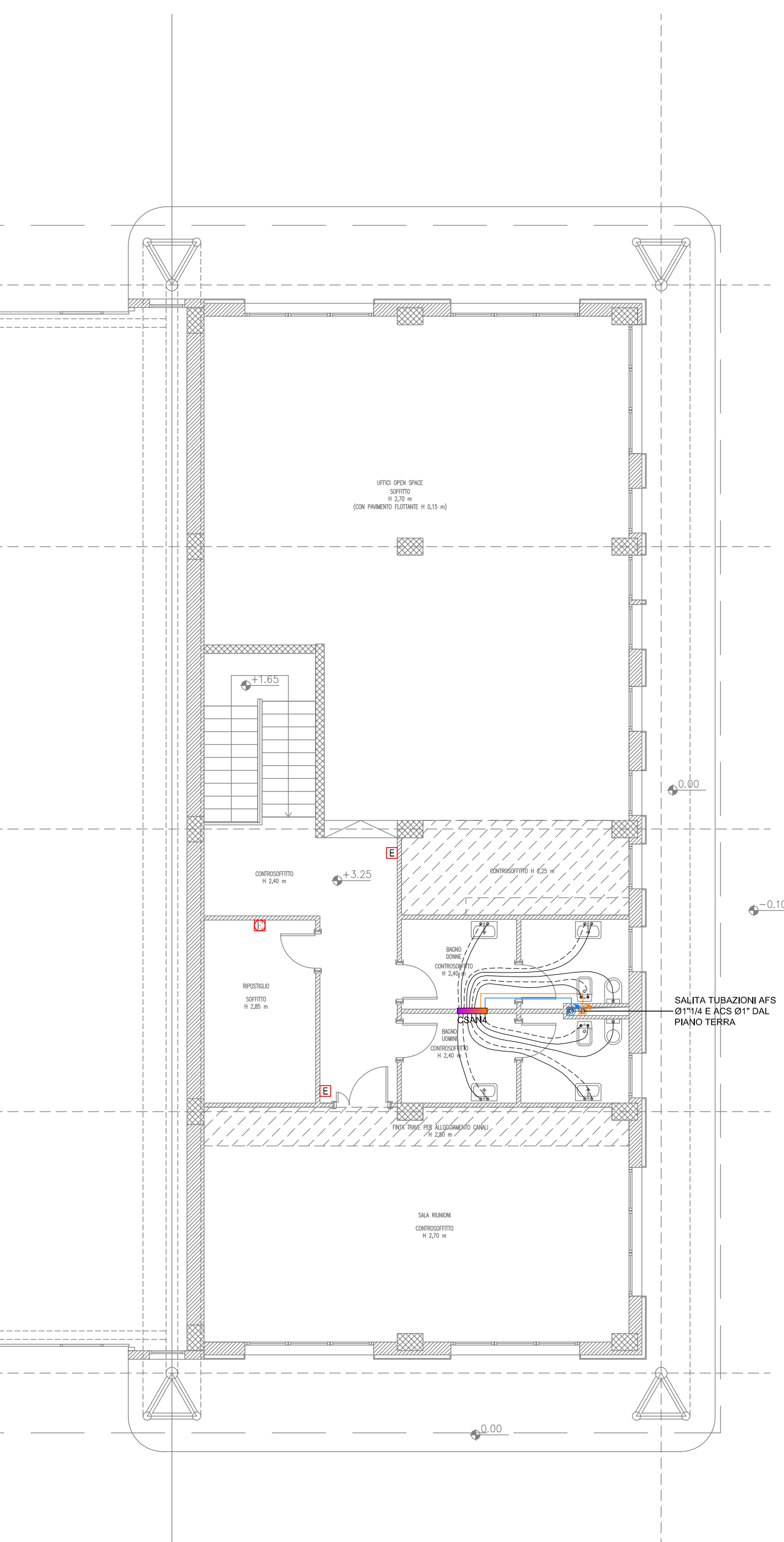
DISTRIBUZIONE SCARICHI  
PIANTA PIANO SOTTOTETTO - SCALA 1:100

LEGENDA

SIMBOLO	DESCRIZIONE
	TUBAZIONI ACQUA FREDDA SANITARIA (AFS) / ACQUA CALDA SANITARIA (ACS) IN ACCIAIO ZINCATO A NORMA UNI EN 10255 COIBENTATE SECONDO L.10/91 E S.M.I.
	MONTANTI TUBAZIONI AFS - ACS IN ACCIAIO ZINCATO A NORMA UNI EN 10255 COIBENTATE SECONDO L.10/91 E S.M.I.
	TUBAZIONE DI DISTRIBUZIONE ACQUA FREDDA SANITARIA (AFS) / ACQUA CALDA SANITARIA (ACS) IN MULTISTRATO POSATO A PAVIMENTO
	COLLETTORI DI DISTRIBUZIONE IMPIANTO IDRICO SANITARIO CON VALVOLE D'INTERCETTAZIONE
	TUBAZIONI DI SCARICO ACQUE NERE IN P.e.A.D. PN4 A NORMA UNI EN 12666 PASSANTI SOTTOPAVIMENTO CON PENDENZA NON INFERIORE ALLO 0,5%
	TUBAZIONI DI VENTILAZIONE SCARICHI ACQUE NERE IN P.e.A.D. PN4 A NORMA UNI EN 12666 PASSANTI A SOFFITTO CON PENDENZA NON INFERIORE ALLO 0,5%
	COLONNA DI SCARICO ACQUE NERE IN P.e.A.D. PN4 A NORMA UNI EN 12666
	COLONNA DI ESALAZIONE ACQUE NERE IN P.e.A.D. PN4 A NORMA UNI EN 12666
	ESTINTORE PORTATILE A POLVERE 6 kg
	ESTINTORE PORTATILE A CO2 5 kg

NOTE

- PREVEDERE RETE DI RACCOLTA CONDENSA DALLE UNITA' INTERNE SPLIT DA RECAPITARE ALLO SCARICO DEL LAVABO PIU' VICINO A VALLE DEL SIFONE.
- PREVEDERE BARILOTTO ANTICOLPO D'ARIETE SULLA SOMMITA' DELLE MONTANTI DELL'IMPIANTO IDRICO.
- LA RETE DI SCARICO ACQUE BIANCHE E' ESCLUSA DALLA FORNITURA DEGLI IMPIANTI MECCANICI
- LE TUBAZIONI DI SCARICO PASSANTI INTERRATE ALL'ESTERNO DEL FABBRICATO SARANNO REALIZZATE IN PVC SERIE PESANTE.



**A4 AUTOSTRADA**  
BRESCIA - VERONA - VICENZA - PADOVA

Autostrada Brescia Verona Vicenza Padova SpA  
Via Flavio Gioia 71 37135 Verona  
Tel. 0458272222 Fax 0458200051 Casella Postale 4630M www.autobepd.it

**RINA**  
CONFORME A  
UNI EN ISO 9001  
UNI EN ISO 14001  
UNI EN ISO 45001

AREA COSTRUZIONI AUTOSTRADALI

**AUTOSTRADA VALDASTICO  
A31 NORD**

**1° LOTTO**  
Piovene Rocchette - Valle dell'Astico

**PROGETTO DEFINITIVO**

CUP: G21B1 30006 60005  
WBS: B25.A3N.L1  
COMMESSA: J16L1

COMMITTENTE: **S.p.A. AUTOSTRADA BRESCIA VERONA VICENZA PADOVA**  
Area Costruzioni Autostradali

CAPO COMMESSA  
PER LA PROGETTAZIONE  
Dott. Ing. Gabriella Costantini

PRESTATORE DI SERVIZI:  
**CONSORZIO RAETIA**

RAPPRESENTANTE: Dott. Ing. Alberto Scotti

RESPONSABILE DELLA PROGETTAZIONE  
TRA LE SPECIALISTICHE:  
Dott. Ing. Andrea Rizzo

PROGETTAZIONE:  
**CONSORZIO RAETIA**  
INGEGNERI  
BOMMA  
Dott. Ing. Francesco Coccante

ELABORATO: EDIFICI E STRUTTURE A CORREDO  
EDIFICIO SERVIZI INVERNALI PEDEMONTE  
IMPIANTI TECNOLOGICI  
IMPIANTI IDRICO-SANITARIO - PIANTE PIANI PRIMO E SOTTOTETTO

Progressivo: **09 04 03 003 02** Rev.:

Rev.	Data	Descrizione	Redazione	Controllo	Approvazione	SCALA: 1:100
01	10/02/2017	PRIMA EMISSIONE	SMITEL ENGINEERING - G. ZONIN	M. BAFFA PACINI	F. COCCANTE	NOME FILE: J16L1_09_04_03_003_03_003_OPD_02.dwg
01	04/03/2017	REVISIONE PER VERIFICA	SMITEL ENGINEERING - G. ZONIN	M. BAFFA PACINI	F. COCCANTE	DL PROJ FG LV RSU
02	14/03/2017	RECEPIMENTO OSSERVAZIONI	SMITEL ENGINEERING - G. ZONIN	M. BAFFA PACINI	F. COCCANTE	J16L1_09_04_03_003_03_003_OPD_02

IL PRESENTE DOCUMENTO NON POTRA' ESSERE COPIATO, RIPRODOTTO O ALTAMENTE PUBBLICATO IN TUTTO O IN PARTE, SENZA IL CONSENSO SCRITTO DELLA AUTOSTRADA BRESCIA-VERONA-VICENZA-PADOVA S.P.A. OGNI UTILIZZO NON AUTORIZZATO SARÀ PERSICUITO A NORMA DI LEGGE.  
THE DOCUMENT MAY NOT BE COPIED, REPRODUCED OR PUBLISHED IN WHOLE OR IN PART, WITHOUT THE WRITTEN PERMISSION OF AUTOSTRADA BRESCIA-VERONA-VICENZA-PADOVA S.P.A. UNAUTHORIZED USE WILL BE PROSECUTED BY LAW.