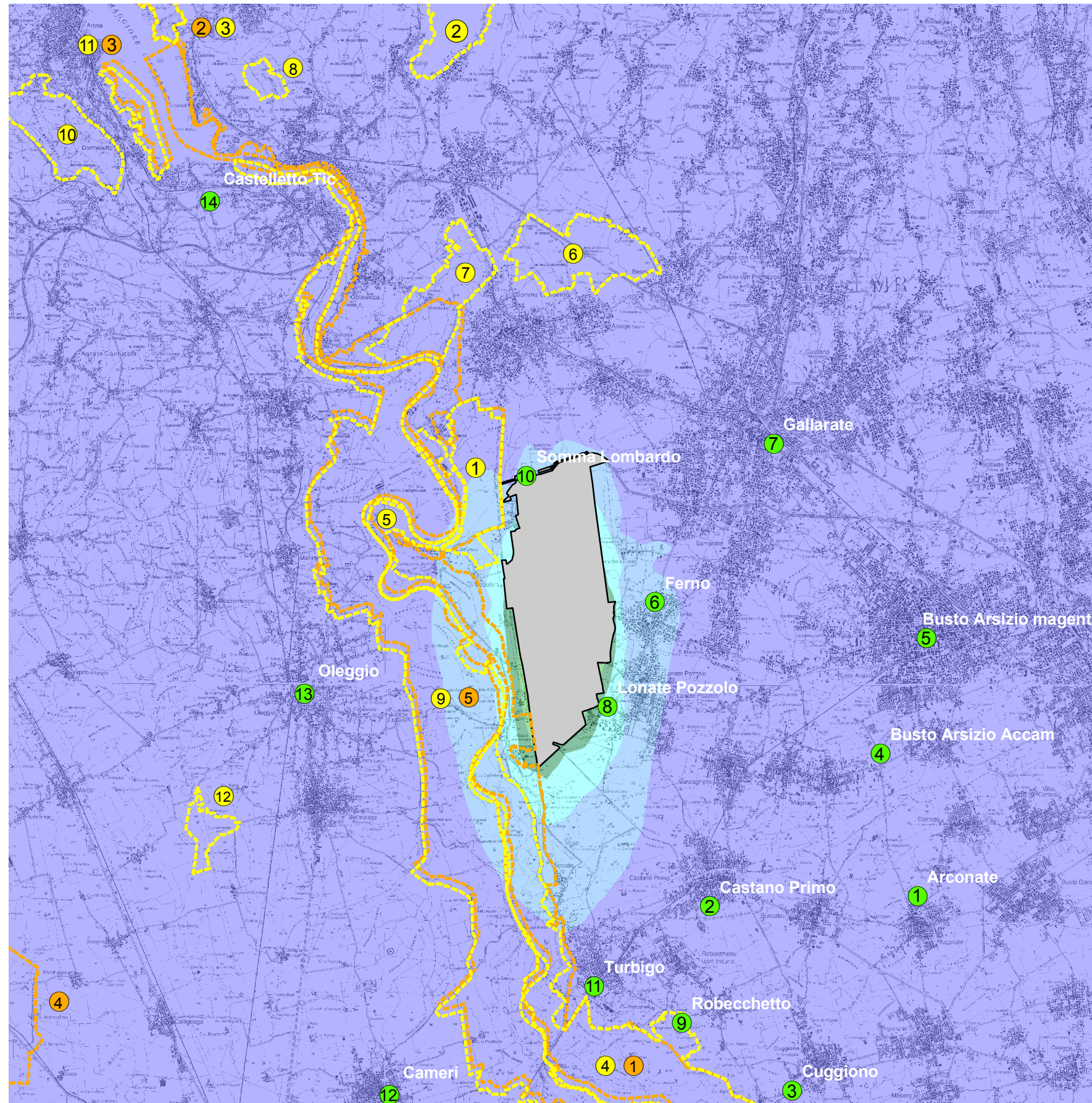


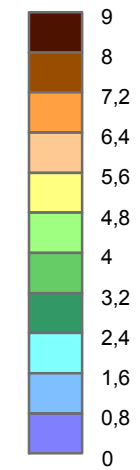
Figura 5.1.6.2a Scenario Futuro - SOx: Concentrazioni Medie Annue [$\mu\text{g}/\text{m}^3$] (1:125,000)



LEGENDA

Sedime Aeroportuale

Concentrazione [$\mu\text{g}/\text{m}^3$]



Centraline Monitoraggio Qualità dell'Aria

- 1 Arconate
- 2 Castano Primo
- 3 Cuggiono
- 4 Busto Arsizio - Accam
- 5 Busto Arsizio - Magenta
- 6 Ferno
- 7 Gallarate
- 8 Lonate Pozzolo
- 9 Robecchetto
- 10 Somma Lombardo
- 11 Turbigo
- 12 Cameri
- 13 Oleggio
- 14 Castelletto Ticino

Aree Protette (ZPS e SIC)

- 1 IT2080301 - Boschi del Ticino
- 2 IT2010502 - Canneti del Lago Maggiore
- 3 IT1150004 - Canneti di Dormelletto
- 4 IT1150010 - Garzaie Novaresi
- 5 IT1150001 - Valle del Ticino
- 1 IT2010012 - Brughiera del Dosso
- 2 IT2010008 - Lago di Comabbio
- 3 IT2010015 - Palude Bruschera
- 4 IT2010014 - Turbigaccio, Boschi di Castelletto e Lanca di Bernate
- 5 IT2010013 - Ansa di Castelnuovo
- 6 IT2010011 - Paludi di Arsago
- 7 IT2010010 - Brughiera del Vigano
- 8 IT2010009 - Sorgenti del Rio Capricciosa
- 9 IT1150001 - Valle del Ticino
- 10 IT1150002 - Lagoni di Mercurago
- 11 IT1150004 - Canneti di Dormelletto
- 12 IT1150008 - Baraggia di Bellinzago