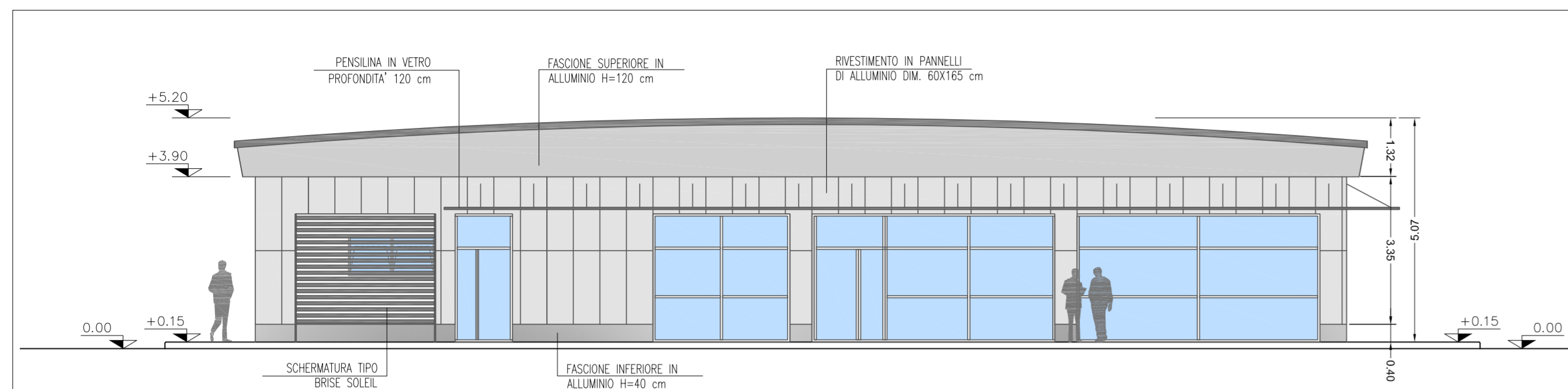


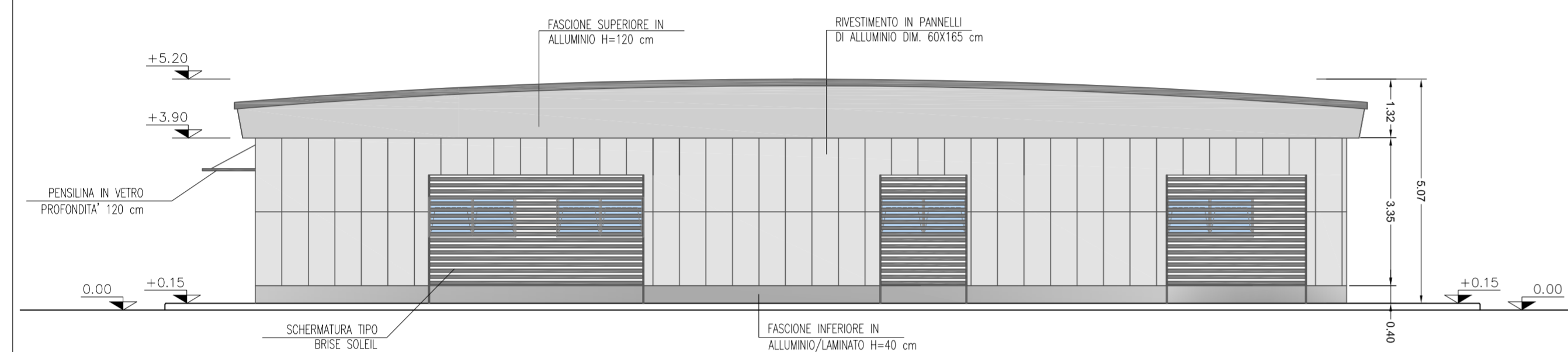
NOTE

QUOTE ALTIMETRICHE

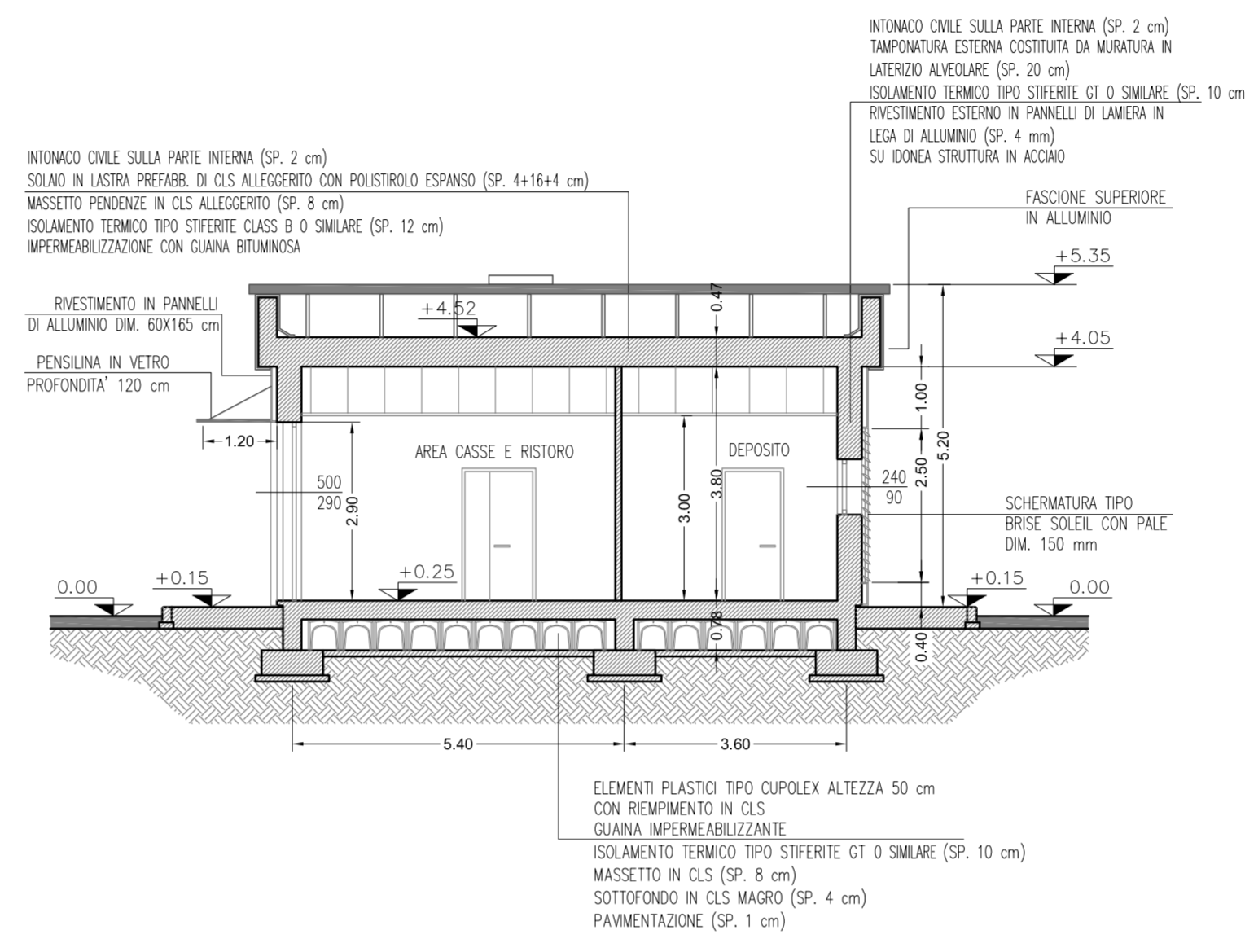
X.XX QUOTA 0.00 = +403.50
+403.50 m (Quota Assoluta)



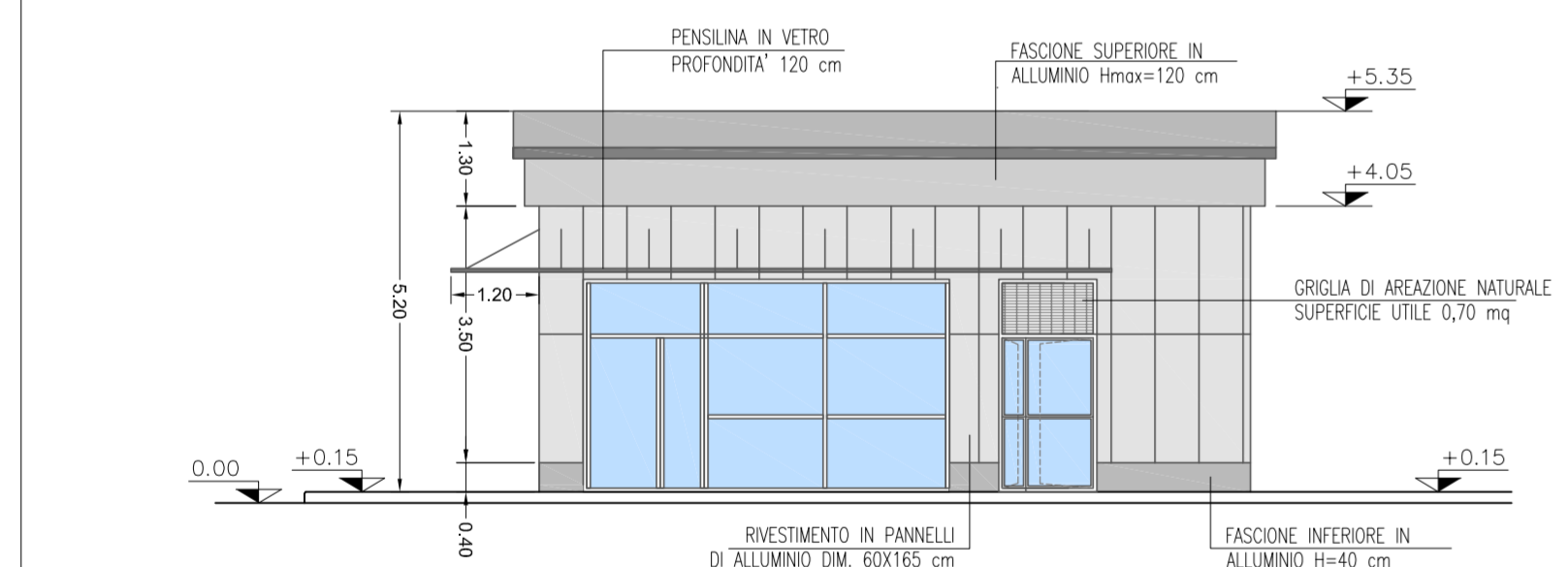
AREA DI SERVIZIO PEDEMONTE - PROSPETTO 1



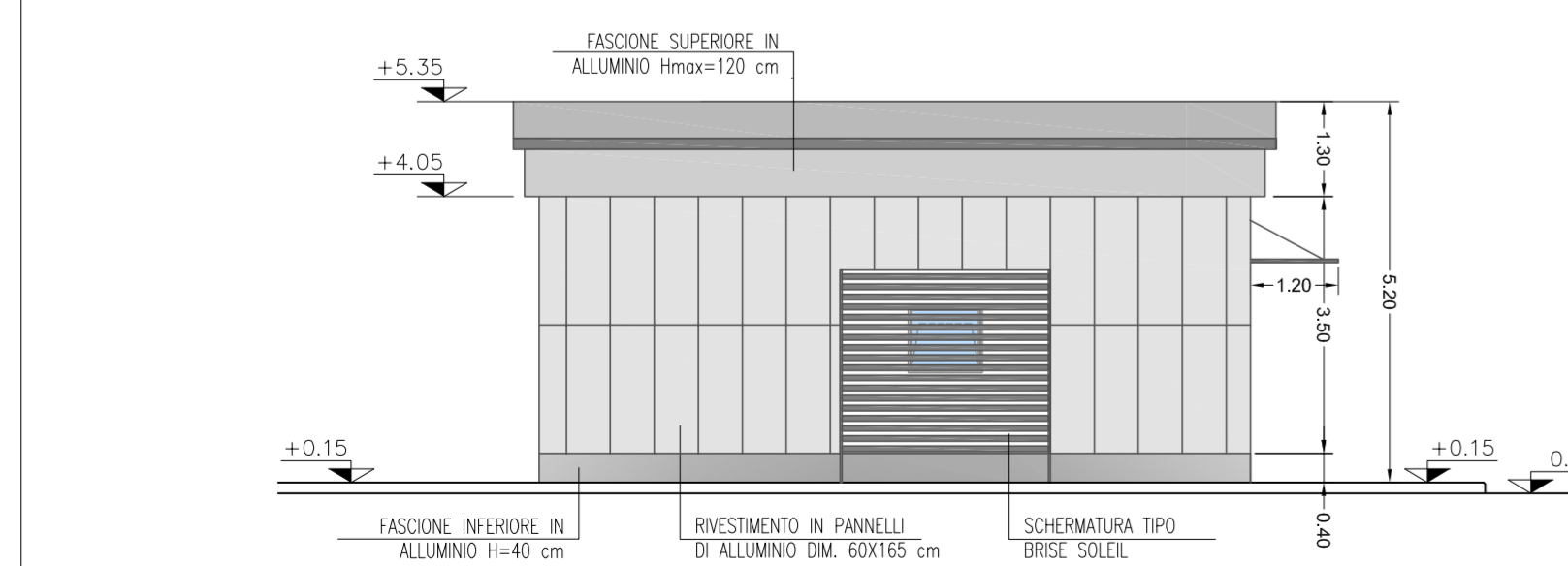
AREA DI SERVIZIO PEDEMONTE - PROSPETTO 3



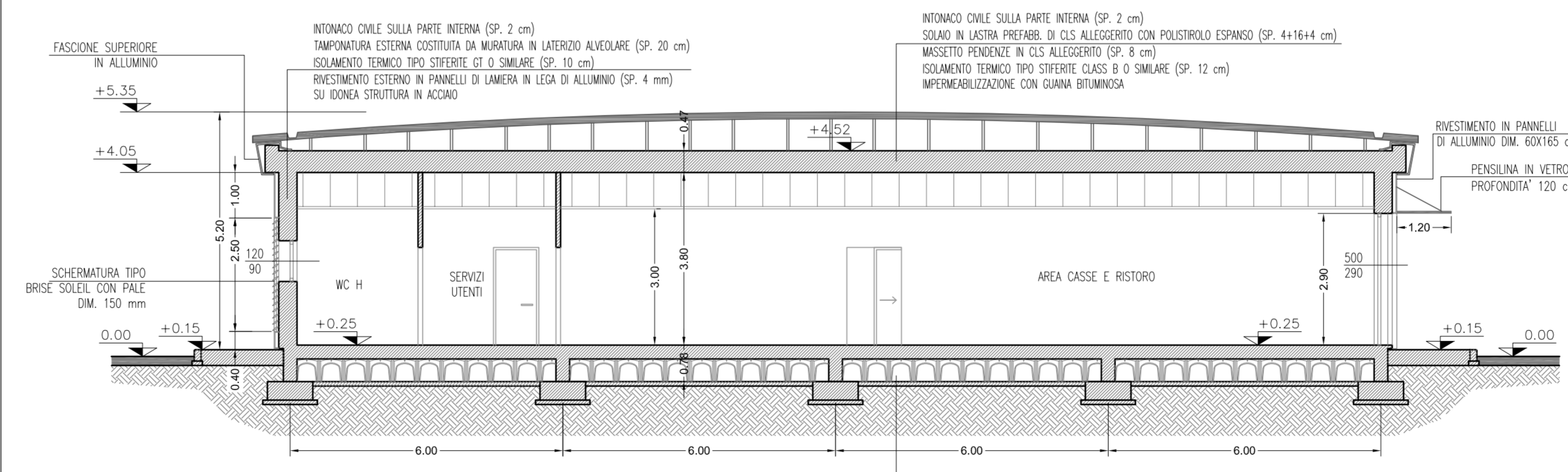
AREA DI SERVIZIO PEDEMONTE - SEZIONE A-A'



AREA DI SERVIZIO PEDEMONTE - PROSPETTO 2



AREA DI SERVIZIO PEDEMONTE - PROSPETTO 4



AREA DI SERVIZIO PEDEMONTE - SEZIONE B-B'


Autostrada Brescia Verona Vicenza Padova SpA
 Via Flavio Gioia 71 37135 Verona
 tel. 0458272222 Fax 0458200051 Casella Postale 480M www.autospd.it
 AREA COSTRUZIONI AUTOSTRADALI

AUTOSTRADA VALDASTICO
A31 NORD
1° LOTTO
Piovene Rocchette - Valle dell'Astico

PROGETTO DEFINITIVO
 CUP G21B1 30006 60005
 WBS 625.A3N11
 COMMESSA J16L1

COMMITTENTE

S.p.A. AUTOSTRADA BRESCIA VERONA VICENZA PADOVA
 Area Costruzioni Autostradali
 CAPO COMMESSA PER LA PROGETTAZIONE
 Dott. Ing. Gabriella Costantini

PRESTATORE DI SERVIZI:
CONSORZIO RAETIA
 RAPPRESENTANTE: Dott. Ing. Alberto Scotti
 RESPONSABILE DELL'INTEGRAZIONE TRA LE PRESTAZIONI SPECIALISTICHE:
 Technica SpA - Dott. Ing. Andrea Renzo
 PROGETTAZIONE:

SINESSE INGEGNERIA ROMA
 Dott. Ing. Francesco Cocciantè

ELABORATO: **EDIFICI E STRUTTURE A CORREDO**
AREA DI SERVIZIO PEDEMONTE
ARCHITETTONICO
PROSPETTI E SEZIONI
 Progressivo: **09 05 01 003 02** Rev.

Rev.	Data	Descrizione	Redazione	Controllo	Approvazione	Scala:
00	02/20/2017	PRIMA EMISSIONE	SINTEL ENGINEERING - G. ZONO	M. BAFFA PACINI	F. COCCIANTE	1:100
01	01/02/2017	REVISIONE PER VERIFICA	SINTEL ENGINEERING - G. ZONO	M. BAFFA PACINI	F. COCCIANTE	NOME FILE: J16L1_09_05_01_003_0203_OPD_02.dwg
02	11/01/2017	RECEPIMENTO OSSERVAZIONI	SINTEL ENGINEERING - G. ZONO	M. BAFFA PACINI	F. COCCIANTE	DL PROJ FG UM REV J16L1_09_05_01_003_0203_OPD_02

IL PRESENTE DOCUMENTO NON POTRA' ESSERE COPIATO, RIPRODOTTO O ALTRIMENTI PUBBLICATO, IN TUTTO O IN PARTE, SENZA IL CONSENSO SCRITTO DELLA AUTOSTRADA BRESCIA VERONA VICENZA PADOVA S.P.A. CON UTILIZZO NON AUTORIZZATO SARAN PERSECUITO A NORMA DI LEGGE. THIS DOCUMENT MAY NOT BE COPIED, REPRODUCED OR PUBLISHED, EITHER IN PART OR IN ITS ENTIRETY, WITHOUT THE WRITTEN PERMISSION OF AUTOSTRADA BRESCIA VERONA VICENZA PADOVA S.P.A. UNAUTHORIZED USE WILL BE PROSECUTED BY LAW.