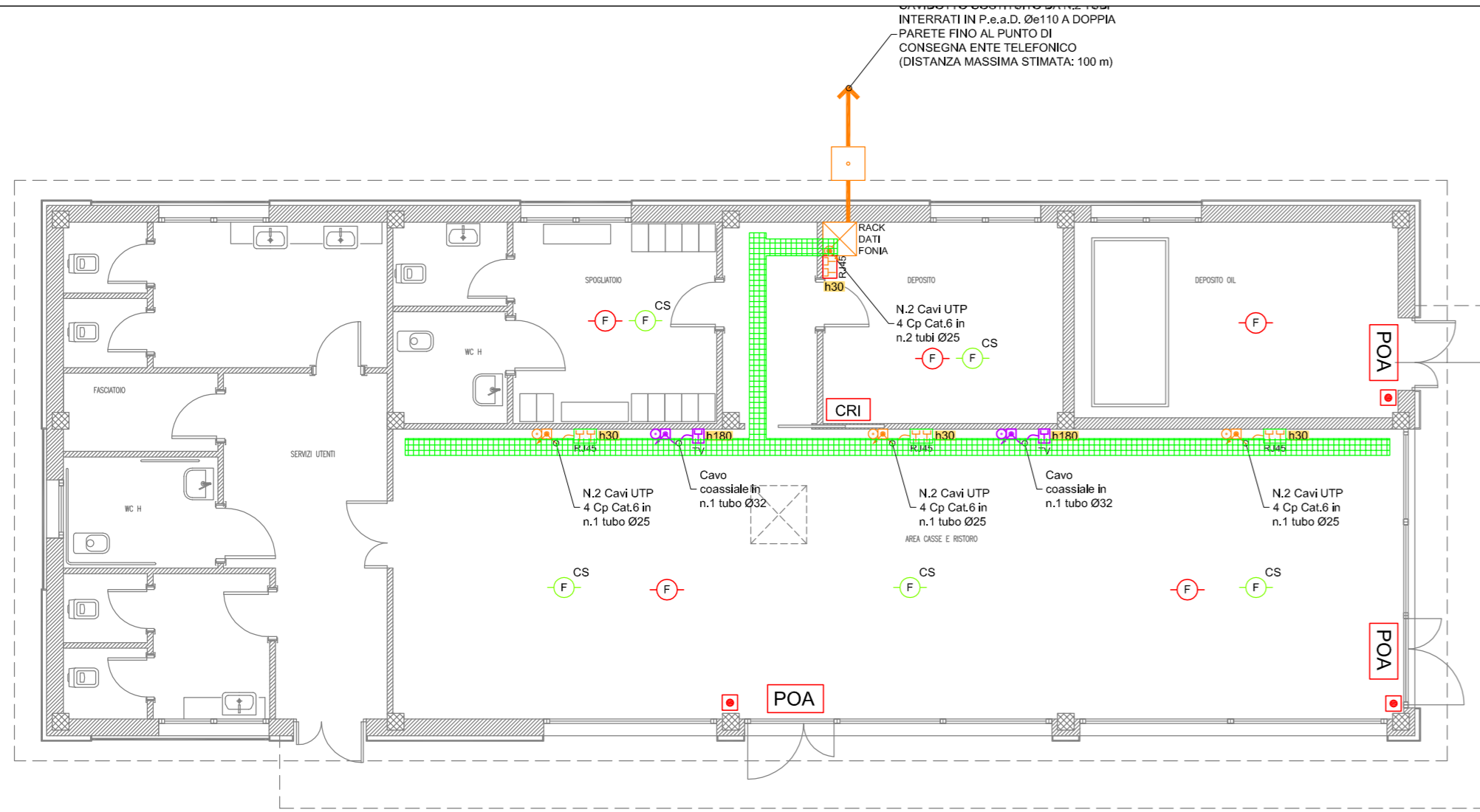


IMPIANTI SPECIALI - PIANTA PIANO TERRA - SCALA 1:100



LEGENDA RIVELAZIONE INCENDI

SIMBOLO	DESCRIZIONE
	CENTRALE RIVELAZIONE INCENDI
	RIVELATORE PUNTIFORME DI FUMO IN AMBIENTE
	RIVELATORE PUNTIFORME DI FUMO IN CONTROSOFFITTO COMPLETO DI RIPETITORE LUMINOSO IN AMBIENTE
	DISPOSITIVO OTTICO-ACUSTICO CON DI FLASH E SIRENA
	PULSANTE DI ALLARME

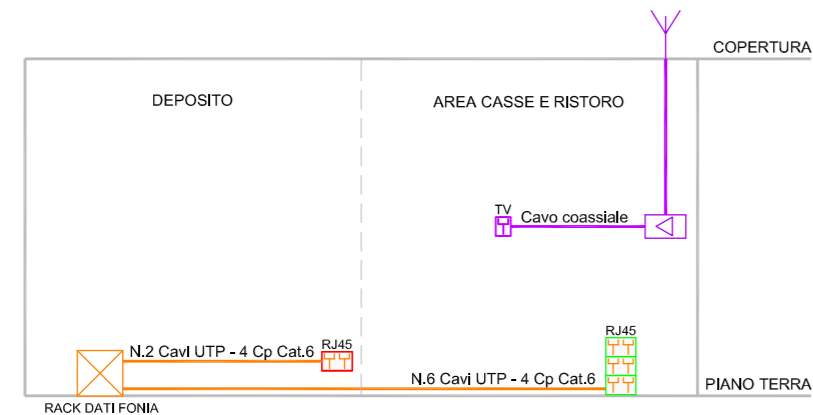
NOTE

N.B.: GLI IMPIANTI FONIA/DATI, TV E RIVELAZIONE INCENDI RAPPRESENTATI NEL PRESENTE ELABORATO SONO PURAMENTE INDICATIVI IN QUANTO SARANNO A CARICO DEL SOGGETTO CHE PRENDERA' IN GESTIONE L'AREA DI SERVIZIO; SARANNO INCLUSE NEL PRESENTE APPALTO LE SOLE PREDISPOSIZIONI DELLE VIE CAVI INTERNE AL FABBRICATO (CANALINE, TUBI, SCATOLE DI DERIVAZIONE E CASSETTE PORTAFRUTTO) ED IL CAVIDOTTO, IPOTIZZATO DI LUNGHEZZA 100 m, FINO AL PUNTO DI CONSEGNA DELL'ENTE GESTORE DELL'IMPIANTO TELEFONICO.

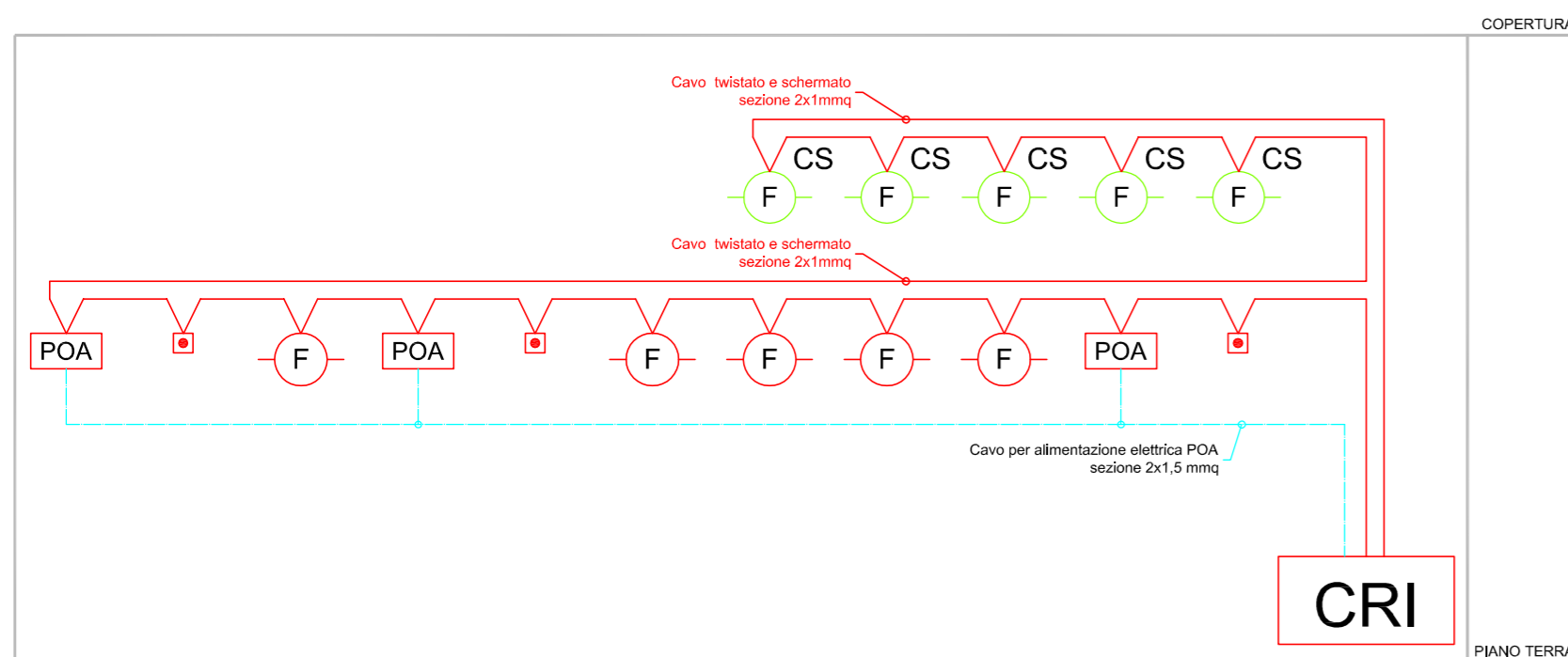
- LA DISTRIBUZIONE DELL'IMPIANTO FONIA/DATI SARA' INTERAMENTE REALIZZATA CON CAVI UTP 4 Cp IN CAT.6
- PREVEDERE ANTENNA TV SULLA COPERTURA DEL FABBRICATO
- LE VIE CAVO RAPPRESENTATE NELLA TAVOLA SONO FUNZIONALI AGLI IMPIANTI PRESENTI.
- PREVEDERE IL RIPRISTINO DELLA COMPARTIMENTAZIONE PER PASSAGGIO IMPIANTI IN SETTI/PARETI REI.
- LE DERIVAZIONI TERMINALI DEGLI IMPIANTI SPECIALI/DATI SARANNO REALIZZATE:
 - A PAVIMENTO CON TUBAZIONE CORRUGATA FLESSIBILE IN PVC, DIAMETRO 25 mm;
 - A VISTA CON TUBAZIONE IN PVC RIGIDO (HALOGEN FREE), DIAMETRO 20 mm;
 - SOPRA IL CONTROSOFFITTO CON TUBAZIONE CORRUGATA FLESSIBILE IN PVC, DIAMETRO 25 mm.

IMPIANTI SPECIALI - SCHEMI FUNZIONALI

IMPIANTI FONIA-DATI E TV



IMPIANTO DI RIVELAZIONE INCENDI



LEGENDA

SIMBOLO	DESCRIZIONE
	MONTANTI TUBAZIONI IMPIANTO FONIA/DATI E TV
	PASSERELLA METALLICA PORTACAVI DIM.300x75 mm IN FILO DI ACCIAIO ZINCATO PER IMPIANTI ELETTRICI (IE), SPECIALI (SP) E CABLAGGIO STRUTTURATO (CS) PASSANTE NEL CONTROSOFFITTO/A VISTA
	TUBAZIONE IN PVC RIGIDO (HALOGEN FREE) PER IMPIANTI FONIA/DATI E TV PASSANTE NEL CONTROSOFFITTO/A VISTA
	TUBAZIONE IN PVC CORRUGATO PER IMPIANTI FONIA/DATI E TV POSATO SOPRA CONTROSOFFITTO
	TUBAZIONE IN PVC CORRUGATO PER IMPIANTI FONIA/DATI E TV INCASSATA A PAVIMENTO
	CASSETTA DI DERIVAZIONE IN PVC (RESISTENZA AL FUOCO GWT 850°) CON GRADO DI PROTEZIONE IP55 PER IMPIANTI FONIA/DATI E TV POSATA NEL CONTROSOFFITTO/A VISTA
	CASSETTA DI DERIVAZIONE IN PVC (RESISTENZA AL FUOCO GWT 850°) CON COPERCHIO ANTIURTO E GRADO DI PROTEZIONE IP40 PER IMPIANTI FONIA/DATI E TV AD INCASSO
	ARMADIO RACK DI PERMUTAZIONE DEI COLLEGAMENTI FONIA/DATI CAT.6 24 PORTE PER ATTESTAZIONE CAVI CABLAGGIO STRUTTURATO DI EDIFICIO (SOLA PREDISPOSIZIONE)
	ANTENNA TV TERRESTRE
	CENTRALINO AMPLIFICATORE IMPIANTO TV
	PRESA TV DIGITALE TERRESTRE (SOLA PREDISPOSIZIONE)
	PRESE DATI/FONIA RJ45 CAT.6 (SOLA PREDISPOSIZIONE)
	SCATOLA PORTAFRUTTO TIPO 504 DA INCASSO COMPLETA DI TELAIO E PLACCA IN MATERIALE PLASTICO CON GRADO DI PROTEZIONE IP40
	SCATOLA PORTAFRUTTO TIPO 504 DA ESTERNO COMPLETA DI TELAIO E PLACCA IN MATERIALE PLASTICO CON GRADO DI PROTEZIONE IP55
	ETICHETTA CON INDICAZIONE DELLA QUOTA DI INSTALLAZIONE DA PAVIMENTO FINITO AL PUNTO MEDIO DELLA APPARECCHIATURA ACCANTO IN cm (Esempio : h120= 120cm)
	POZZETTO DI ISPEZIONE 60x60x60 cm

AUTOSTRADA VALDASTICO A31 NORD

1° LOTTO
Piovene Rocchette - Valle dell'Astico

PROGETTO DEFINITIVO

CUP G21B1 30006 60005
WBS B25.A31N.L1
COMMESSA J16L1

COMMITTENTE



S.p.A. AUTOSTRADA BRESCIA VERONA VICENZA PADOVA
Area Costruzioni Autostradali

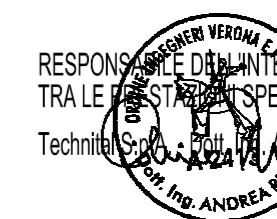
CAPO COMMESSA
PER LA PROGETTAZIONE
Dott. Ing. Gabriella Costantini

PRESTATORE DI SERVIZI:
CONSORZIO RAETIA



RAPPRESENTANTE: Dott. Ing. Alberto Scotti

RESPONSABILE DELL'INTERMEDIAZIONE
TRA LE PARTI INTERESSATE SPECIALISTICHE:
Technica SpA - Roma
Dott. Ing. Andrea Renzo



PROGETTAZIONE:



ELABORATO: EDIFICI E STRUTTURE A CORREDO
AREA DI SERVIZIO PEDEMONTE
IMPIANTI TECNOLOGICI
IMPIANTI SPECIALI - PIANTA PIANO TERRA

Progressivo
09 05 03 005 02

Rev.	Data	Descrizione	Redazione	Controllo	Approvazione	SCALA: 1:100
00	MARZO 2017	PRIMA EMISSIONE	SINTEL ENGINEERING - G. ZOINO	M. BAFFA PACINI	F. COCCIANTE	NOME FILE: J16L1_09_05_03_005_0101_OPD_02.dwg
01	GIUGNO 2017	REVISIONE PER VERIFICA	SINTEL ENGINEERING - G. ZOINO	M. BAFFA PACINI	F. COCCIANTE	OM. PROGR. FG. LIV. REV.
02	LUGLIO 2017	RECESSIONE OSSERVAZIONI	SINTEL ENGINEERING - G. ZOINO	M. BAFFA PACINI	F. COCCIANTE	J16L1_09_05_03_005_0101_OPD_02