

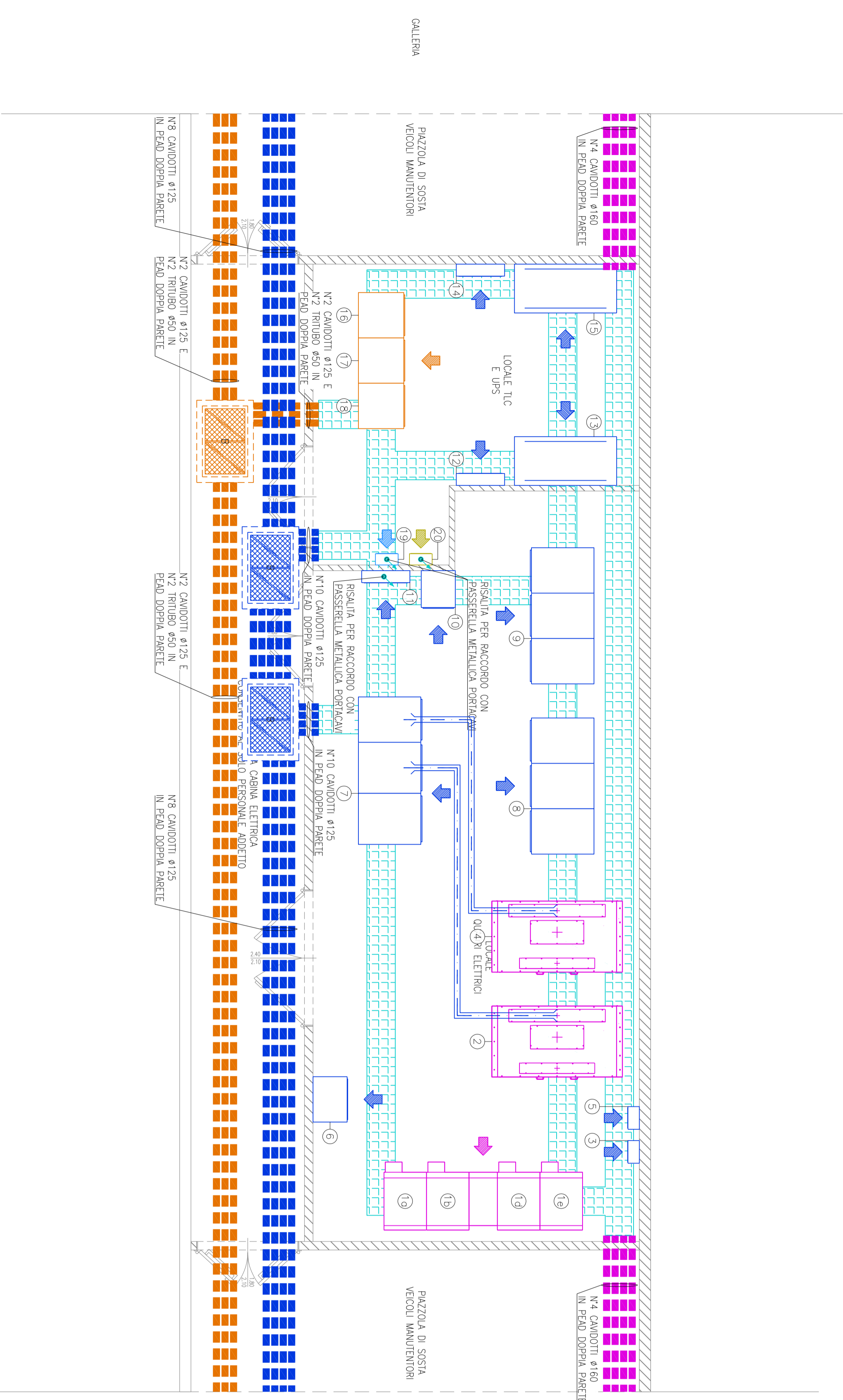
ELENCO APPARECCHIATURE

Numero	Descrizione	Dimensioni max LxPxH (mm)	Note installazione
1	Quadro di medio tensione DMF composto da: a : Portata metal generale b : Arrojo metallo generale c : Misure d : Portata trilo 1 e : Portata trilo 2	3418x1220x2050	Distanza minima da pareti 25mm sui lati - 140mm sul retro - 1200mm sul fronte
2	Trasformatore in resina TR1 in esecuzione IP00 P=1000 KVA Vsec=400V Vgr=2kV Vsec=400V	1730x1000x1920	Distanza minima da pareti 100mm sui lati 200mm sul retro Distanza minima da pareti 100mm sui lati 200mm sul retro
3	Batteria fissamento fisso per trilo TR1 P=50kVA	-	Installazione a parete
4	Trasformatore in resina TR2 in esecuzione IP00 P=1000 KVA Vsec=400V Vgr=2kV Vsec=400V	1730x1000x1920	Distanza minima da pareti 100mm sui lati 200mm sul retro Distanza minima da pareti 100mm sui lati 200mm sul retro
5	Batteria fissamento fisso per trilo TR2 P=50kVA	-	Installazione a parete
6	Quadro riscaldamento automatico	800x600x1600	Installazione a pavimento
7	Quadro generale BT power center OCB1	2600x1100x2365	Installare il quadro con accessibile su quattro lati (fermo 4b)
8	Quadro ventilazione come direzione nord Colletta Cogliolo OMC-N	1600x1100x2365	Installare il quadro con accessibile su quattro lati (fermo 4b)
9	Quadro ventilazione come direzione sud Colletta Cogliolo OMC-S	1600x1100x2365	Installare il quadro con accessibile su quattro lati (fermo 4b)
10	Soccorritore 110Dcc P=3300W Autonomia 60 minuti Tempo d'intervento=0 sec	600x650x1600	Installazione a pavimento
11	Quadro servizi di cabina QSC	850x210x1850	Installazione a pavimento
12	Quadro continuità assoluta come direzione nord Colletta Cogliolo OCA-N	850x210x1850	Installazione a pavimento
13	UPS 1 P=30kVA V=400/400V Autonomia 30' (armadio batterie separato)	1820x660x1300	Installazione o pavimento
14	Quadro continuità assoluta come direzione sud Colletta Cogliolo OCA-S	850x210x1850	Installazione o pavimento
15	UPS 2 P=30kVA V=400/400V Autonomia 30' (armadio batterie separato)	1820x660x1300	Installazione o pavimento
16	Armadio rack apparati fibra ottica e plc	800x800x2000	Installazione o pavimento (Accessibile su fronte e retro)
17	Armadio rack apparati diffusione sonora	800x800x2000	Installazione o pavimento (Accessibile su fronte e retro)
18	Armadio rack apparati TV/CC e ricezione incisi	800x800x2000	Installazione o pavimento (Accessibile su fronte e retro)
19	Centrifugino impunto iniezione incendi di cabina	-	Installazione o parete
20	Centrifugino impunto orintruzione di cabina	-	Installazione o parete

LEGENDA

	CONDUTTURE ASCENDENTE / DISCENDENTE
	CANNICOLI INTERRATI IN PEAD DOPPIA PARTE POSA INTERRATA
	CANNICOLI INTERRATI A PAVIMENTO
	Dimensione 500x500mm
	POZZETTO PREFABBRICATO IN CEMENTO ARMATO VIBROCOMPRESSO DOTATO DI CHIUSINO CARIBBLE IN GHISA
	Dimensioni interne: A=500x1000x1200mm B=500x1000x1200mm C=400x200x200mm D=400x400x600mm
	CONDOTTO SABBIA BLDATO 4x2000A CON GRADO DI PROTEZIONE IP55
	PULSANTE LUMINOSO DI EMERGENZA AD ACCESSO PROTETTO
	INDICAZIONE FRONTE QUADRO

Cabina elettrica Cogollo 1  
Pianta con ubicazione apparecchiature e via cavo



ELENCO APPARECCHIATURE

Numero	Descrizione	Dimensioni max LxPxH (mm)	Note installazione
1	Quadro di medio tensione DMF composto da: a : Portata metal generale b : Arrojo metallo generale c : Misure d : Portata trilo 1 e : Portata trilo 2	3418x1220x2050	Distanza minima da pareti 25mm sui lati - 140mm sul retro - 1200mm sul fronte
2	Trasformatore in resina TR1 in esecuzione IP00 P=1000 KVA Vsec=400V Vgr=2kV Vsec=400V	1730x1000x1920	Distanza minima da pareti 100mm sui lati 200mm sul retro Distanza minima da pareti 100mm sui lati 200mm sul retro
3	Batteria fissamento fisso per trilo TR1 P=50kVA	-	Installazione a parete
4	Trasformatore in resina TR2 in esecuzione IP00 P=1000 KVA Vsec=400V Vgr=2kV Vsec=400V	1730x1000x1920	Distanza minima da pareti 100mm sui lati 200mm sul retro Distanza minima da pareti 100mm sui lati 200mm sul retro
5	Batteria fissamento fisso per trilo TR2 P=50kVA	-	Installazione a parete
6	Quadro riscaldamento automatico	800x600x1600	Installazione a pavimento
7	Quadro generale BT power center OCB1	2600x1100x2365	Installare il quadro con accessibile su quattro lati (fermo 4b)
8	Quadro ventilazione come direzione nord Colletta Cogliolo OMC-N	1600x1100x2365	Installare il quadro con accessibile su quattro lati (fermo 4b)
9	Quadro ventilazione come direzione sud Colletta Cogliolo OMC-S	1600x1100x2365	Installare il quadro con accessibile su quattro lati (fermo 4b)
10	Soccorritore 110Dcc P=3300W Autonomia 60 minuti Tempo d'intervento=0 sec	600x650x1600	Installazione a pavimento
11	Quadro servizi di cabina QSC	850x210x1850	Installazione a pavimento
12	Quadro continuità assoluta come direzione nord Colletta Cogliolo OCA-N	850x210x1850	Installazione a pavimento
13	UPS 1 P=30kVA V=400/400V Autonomia 30' (armadio batterie separato)	1820x660x1300	Installazione o pavimento
14	Quadro continuità assoluta come direzione sud Colletta Cogliolo OCA-S	850x210x1850	Installazione o pavimento
15	UPS 2 P=30kVA V=400/400V Autonomia 30' (armadio batterie separato)	1820x660x1300	Installazione o pavimento
16	Armadio rack apparati fibra ottica e plc	800x800x2000	Installazione o pavimento (Accessibile su fronte e retro)
17	Armadio rack apparati diffusione sonora	800x800x2000	Installazione o pavimento (Accessibile su fronte e retro)
18	Armadio rack apparati TV/CC e ricezione incisi	800x800x2000	Installazione o pavimento (Accessibile su fronte e retro)
19	Centrifugino impunto iniezione incendi di cabina	-	Installazione o parete
20	Centrifugino impunto orintruzione di cabina	-	Installazione o parete

LEGENDA

	CONDUTTURE ASCENDENTE / DISCENDENTE
	CANNICOLI INTERRATI IN PEAD DOPPIA PARTE POSA INTERRATA
	CANNICOLI INTERRATI A PAVIMENTO
	Dimensione 500x500mm
	POZZETTO PREFABBRICATO IN CEMENTO ARMATO VIBROCOMPRESSO DOTATO DI CHIUSINO CARIBBLE IN GHISA
	Dimensioni interne: A=500x1000x1200mm B=500x1000x1200mm C=400x200x200mm D=400x400x600mm
	CONDOTTO SABBIA BLDATO 4x2000A CON GRADO DI PROTEZIONE IP55
	PULSANTE LUMINOSO DI EMERGENZA AD ACCESSO PROTETTO
	INDICAZIONE FRONTE QUADRO

PROGETTO DEFINITIVO

CDP (2/19) 30/06 610/05  
M85 (02/31/11)  
COMMESSA J1611

AUTOSTRADA VALDASTICO  
A31 NORD  
1° LOTTO  
Piovene Rocchette - Valle dell'Astico

COMITENTE  
**Autosstrada Brescia Verona Vicenza Padova S.p.A.**  
S.p.A. AUTOSTRADA BRESCIA VERONA VICENZA PADOVA  
Area Costruttiva Autostradali

PRESTAZIONE DI SERVIZI  
**CONSORZIO RAETIA**

PROGETTAZIONE  
**ITALCONSULT**

ELABORAZIONE: IMPIANTI CABINE ELETTRICHE CABINA ELETTRICA COGOLLO 1 PIANITA CON UBICAZIONE APPARECCHIATURE E VIE CAVO

Fig.	Data	Descrizione	Redattore	Controllo	Approvazione	Scala	150
1		PROGETTO DEFINITIVO	A.M.B.	A.M.B.	G. MONTUORI	1:100	12.05.06.004.0101.01P.02.dwg
2		PROGETTO DEFINITIVO	A.M.B.	A.M.B.	G. MONTUORI	1:100	12.05.06.004.0101.01P.02.dwg
3		PROGETTO DEFINITIVO	A.M.B.	A.M.B.	G. MONTUORI	1:100	12.05.06.004.0101.01P.02.dwg
4		PROGETTO DEFINITIVO	A.M.B.	A.M.B.	G. MONTUORI	1:100	12.05.06.004.0101.01P.02.dwg

Prodotto il 12.05.06.004.0101.02  
Revisione il 12.05.06.004.0101.02

Autosstrada Brescia Verona Vicenza Padova S.p.A.  
Via Roma, 27 - 37139 Verona  
Tel. 0457222222 Fax 0457222222  
www.autosstrada.it  
AREA COSTRUZIONI AUTOSTRADALI

RINA  
Ricerca, Sviluppo e Certificazione  
Società a partecipazione paritetica  
Ricerca, Sviluppo e Certificazione  
Società a partecipazione paritetica