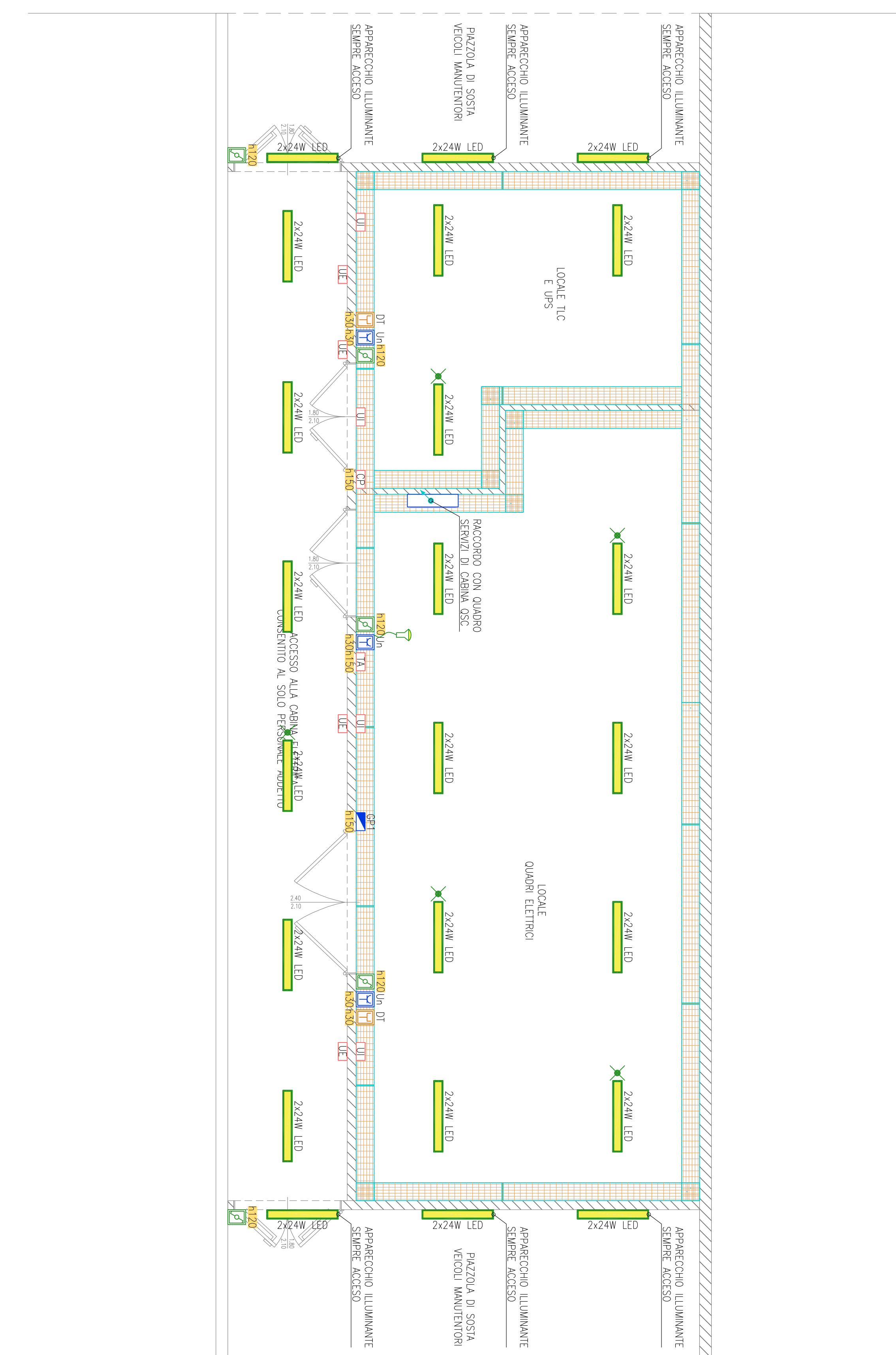


LEGENDA

	CONDUITTURA ASCENDENTE / DISCENDENTE
	PASSERELLA METALLICA IN FILO D'ACCIAIO ELETTRONICATO PER IMPIANTI ELETTRICI E SPECOLI POSATA A VISTA Dimensione 300x50mm
	PRESA DI CORRENTE AD ALVEOLI PROTETTI 2P+T (In=Line)
	GRUPPO PRESE COMPOSITE DA : • N.1 PRESA CEE 16A 2P+T CON FUSIBILI INTERBLOCCA • N.1 PRESA CEE 16A 3P+T+N CON FUSIBILI INTERBLOCCA
	PRESA CABLAGGIO STRUTTURATO Cat. 6 UTP
	INTERRUTTORE
	DEVIATORE
	GRUPPO BATTERIA + INVERTER AUTONOMA 1H
	APPARECCHIO ILLUMINANTE PER POSA A PIATONE CON CORPO STAMPATO AD INIEZIONE IN POLICARBONATO BRUCO INFRANGIBILE ED AUTOREGOLANTE. DIFFUSORE STAMPATO AD INIEZIONE IN POLICARBONATO TRASPARENTE ED AUTOREGOLANTE. LETTURA LUMINOSE LED 2400mA, CEE PERI ELETTRONICO. DOTAZIONE: 2x24W LED DA 1200mA, 2x24W LED PERI ELETTRONICO. 4000K, CASSE DISOLAMENTO II, GRADO DI PROTEZIONE IP55 Dimensioni: 1270x160x100mm
	ALLACCIAMENTO ELETTRICO TERMOISOLATO AMBIENTE
	ALLACCIAMENTO ELETTRICO COMANDO A PARETE UNITA' INTERNA
	ALLACCIAMENTO ELETTRICO UNITA' INTERNA
	ALLACCIAMENTO ELETTRICO UNITA' ESTERNA
	SCATOLA PORTARIPARTO DA ESTERNO DA 3/4 POSI COMPLETA DI TELAIO E PIADEA IN MATERIALE PLASTICO CON GRADO DI PROTEZIONE IP55
	ETICHETTA CON INDICAZIONE DELLA QUOTA DI INSTALLAZIONE DA PAVIMENTO FINITO AL PUNTO MEDIO DELLA APPARECCHIATURA ACCANTO IN cm (Esempio : h120= 120cm)

Cabina elettrica Cogollo 1
Pianta con ubicazione impianti elettrici



**AUTOSTRADA VALDASTICO
A31 NORD**
1° LOTTO
Piovene Rocchette - Valle dell'Asico

PROGETTO DEFINITIVO

COMMITTENTE
S.p.A. AUTOSTRADA BRESCIA VERONA VICENZA PADOVA
Area Costruzioni Autostradali

PROGETTAZIONE:
PERLA PROGETTAZIONE
Dott. Ing. Gerardo Costantini

PRESTATORE DI SERVIZI:
CONSORZIO RAETIA

RESPONSABILE EDILIZIALE
RAETIA S.p.A. S.p.A. S.p.A. S.p.A. S.p.A.
TECNICO S.p.A. S.p.A. S.p.A. S.p.A. S.p.A.

PROGETTAZIONE:
ITALCONSULT

ELABORATO: **IMPIANTI**
CABINE ELETTRICHE
CABINA ELETTRICA COGOLLO 1
PIANTA CON UBICAZIONE IMPIANTI ELETTRICI

Rev.	Data	Descrizione	Redattore	Approvazione	Scala:	1:50
01	06/07	PRIMA EMISSIONE	RAETIA	A. ROSI	NOVE FILE	J161_12_05_06_005_0101_0P0_02
02	08/07	REVISIONE PER VERIFICA	RAETIA	A. ROSI	6 MONOFILE	02
03	08/07	REPERIMENTO OSSERVAZIONI	RAETIA	A. ROSI	6 MONOFILE	02

Proprietario: **RAETIA**

Rev. **02**

I CONTENUTI DEL PRESENTE DOCUMENTO SONO STATI ELABORATI IN OTTICA DI PROTEZIONE DEI DATI PERSONALI. IL CLIENTE È RESPONSABILE DELLA CORRETTA UTILIZZAZIONE DEI DATI PERSONALI. IL CLIENTE È RESPONSABILE DELLA CORRETTA UTILIZZAZIONE DEI DATI PERSONALI. IL CLIENTE È RESPONSABILE DELLA CORRETTA UTILIZZAZIONE DEI DATI PERSONALI.