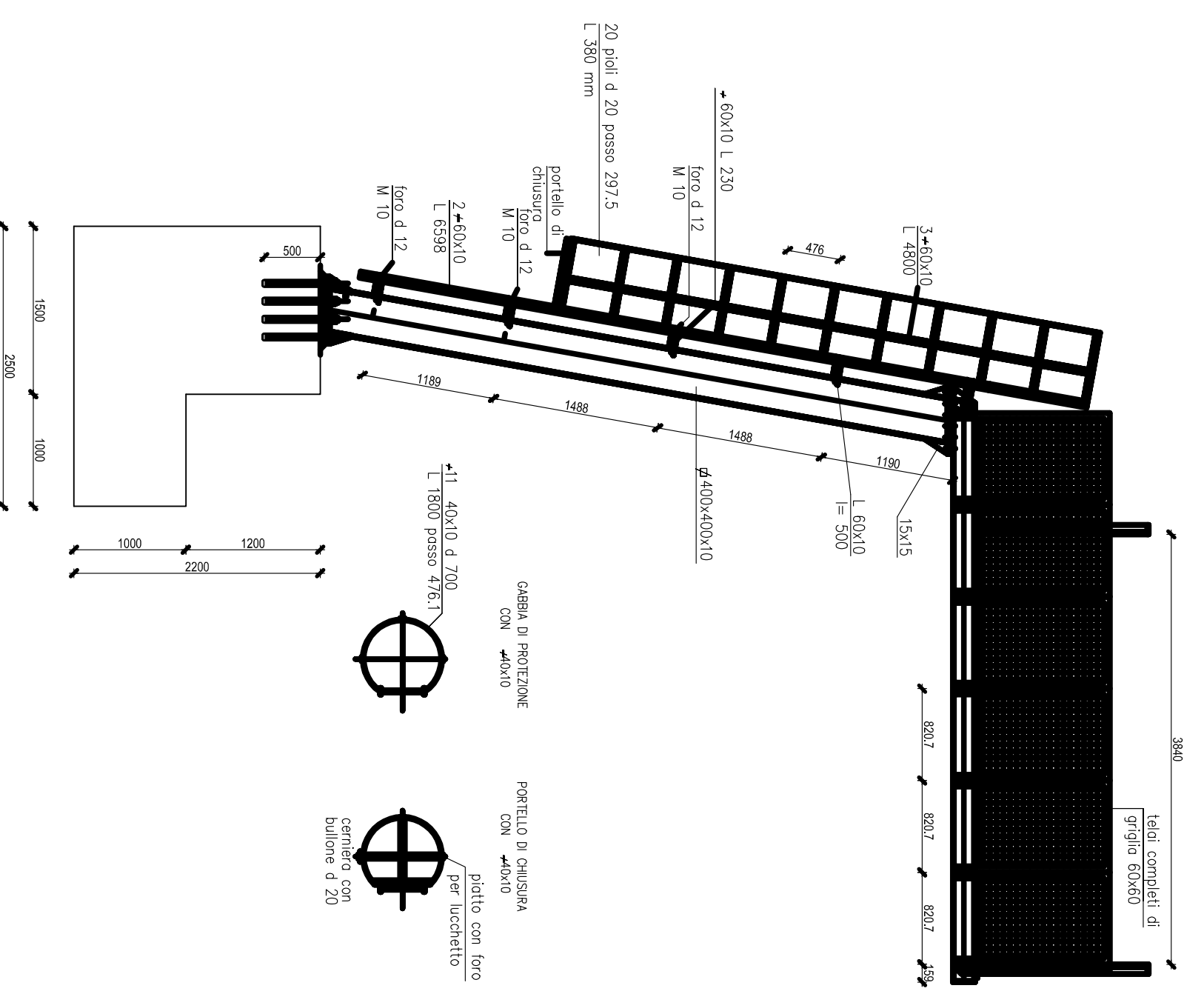
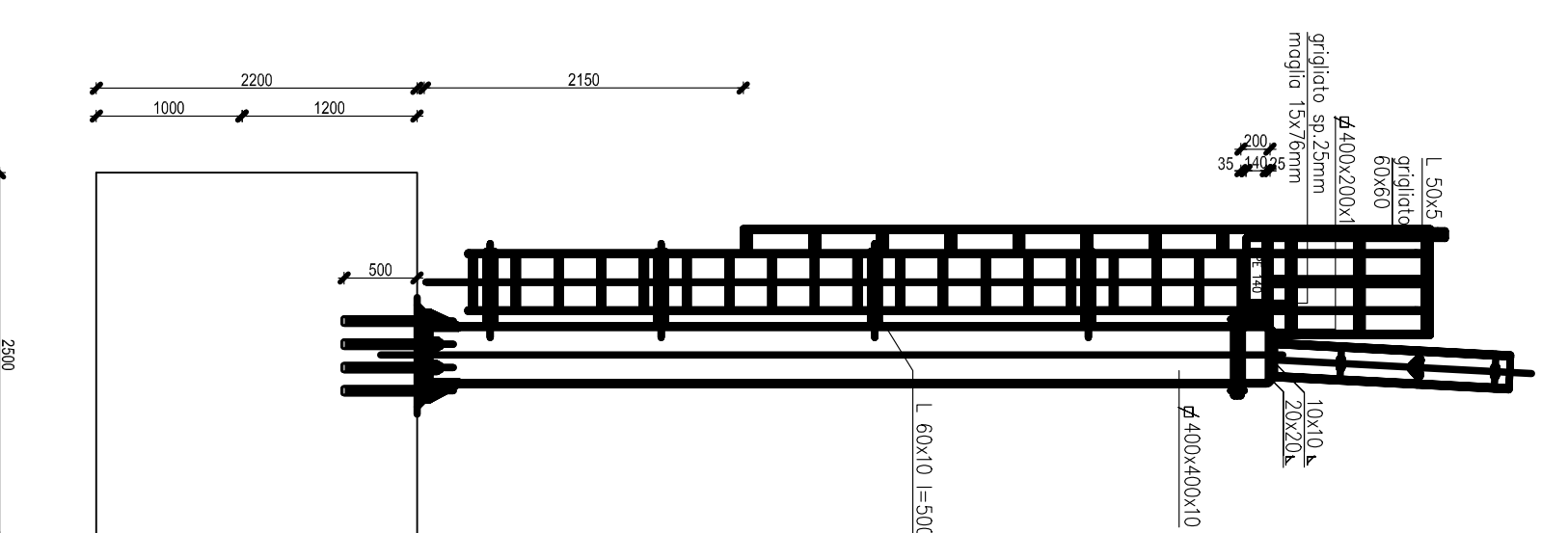


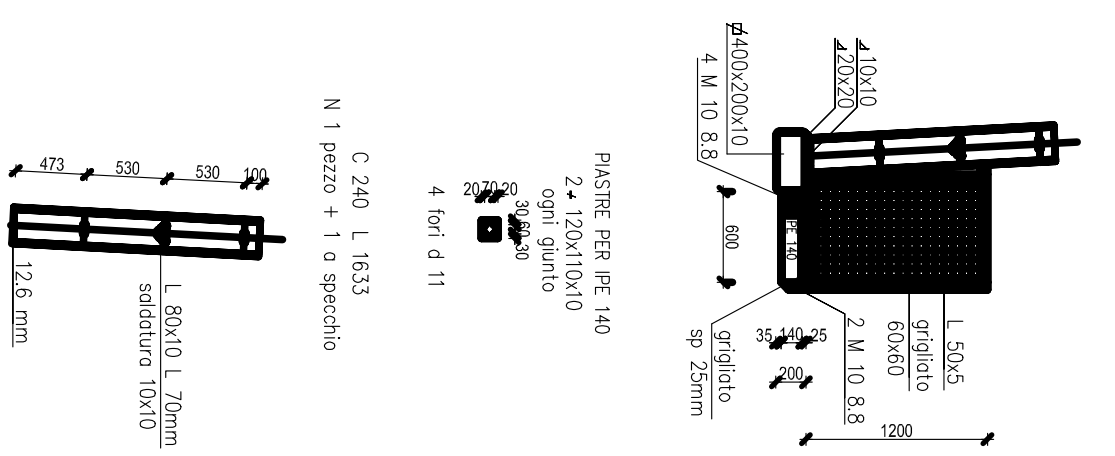
VISTA 1  
(Scala 1:50)



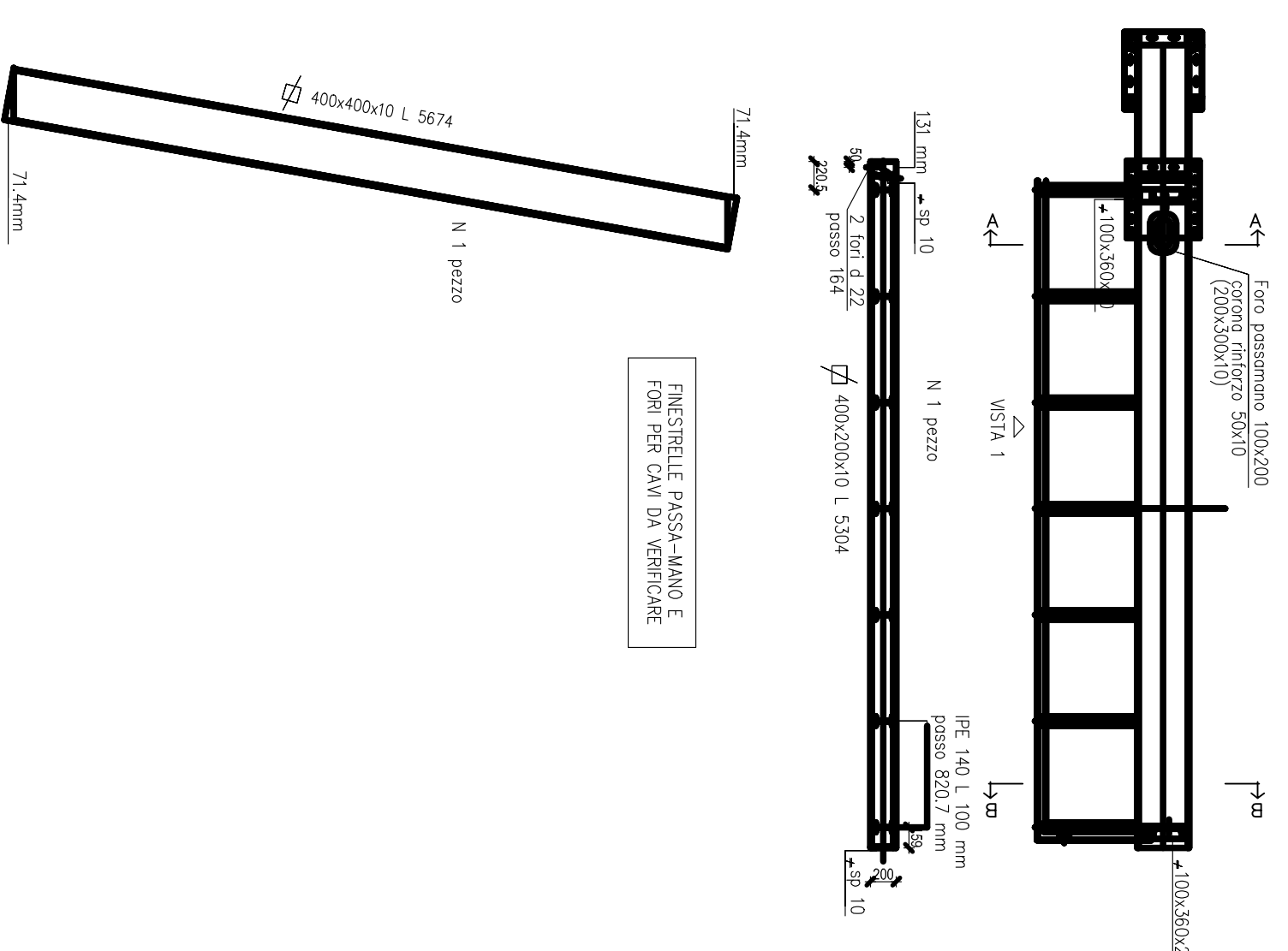
SEZIONE A-A  
(Scala 1:50)



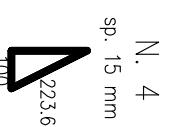
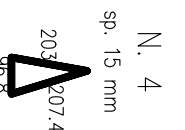
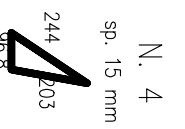
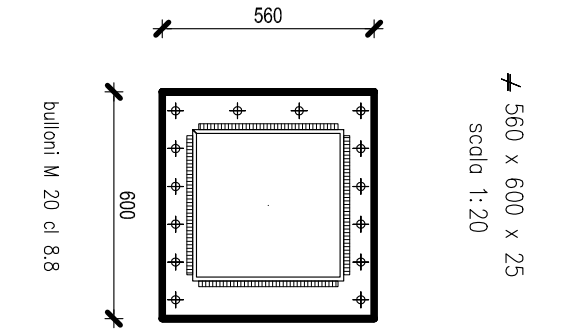
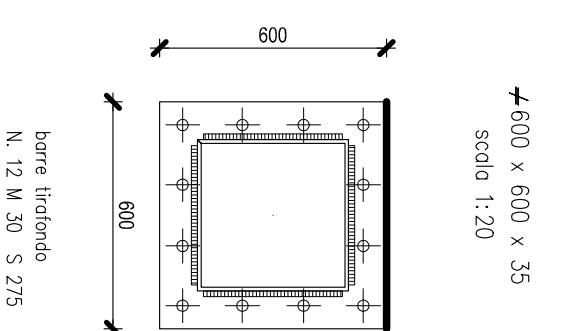
SEZIONE B-B  
(Scala 1:50)



PIANTA IMPALCATO  
(Scala 1:50)

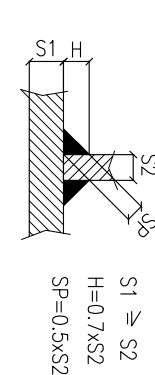


PIASTRE DI BASE E ANGOLARI  
(Scala 1:20)



NOTE E MATERIALI

- 1 - TUTTE LE MISURE SONO ESPRESSE IN MM SALVO DOVE DIVERSAMENTE INDICATO
- 2 - ACCIAIO DI CARRETERIA
- ACCIAIO DI CARRETERIA TIPO S335 ZINCATO A CALDO
- 3 - BILLONERIA
- BILLONERIA CLASSE 8.8 ZINCATO
- 4 - SALDATURE
- TUTTE LE SALDATURE DEVONO AVERE SP.0,7SPESORE MINIMO DA COLLEGARE E DEVONO ESSERE ESEGUITE CON ELETTRICI BASCI E/O PROCEDIMENTO SEMIAUTOMATICO A FILO PEANO IN ANOSTERA CONTROLLATA DI 00 APPROVATO DALL'ISTITUTO ITALIANO DELLA SALDATURA
- TUTTE LE SALDATURE SI INTENDONO ESEGUITE A TUTTO PERIMETRO SALVO DOVE DIVERSAMENTE INDICATO
- SALDATURE ANGOLARI TIPICHE ECCETTO DOVE DIVERSAMENTE INDICATO



**Autosstrada Bresola Verona Venezia Padova SpA**  
Via Priano Giani 71 37135 Verona  
Tel. 0458272222 Fax 0458290067 Casella Postale 4604 www.autosstrade.it  
AREA COSTRUZIONI AUTOSTRADALI

**Autosstrada A31 Nord**

**PROGETTO DEFINITIVO**

**COMMITTEE**  
**s.p.a. AUTOSTRADA BRESCIA VERONA VICENZA PADOVA**  
Area Costruzioni Autostradali

**PROGETTAZIONE:**  
**PERLA PROGETTAZIONE**  
Dott. Ing. Stefania Castellan

**COMITTEE**  
**ITALCONSULT**  
Dott. Ing. Alberto Scodi

**AUTOSTRADA VALDASTICO**  
**A31 NORD**  
**1° LOTTO**  
**Piovene Rocchette - Valle dell'Asico**

**PRESTATORE DI SERVIZI:**  
**CONSORZIO RAETIA**  
Pianta, sezioni, prospetto e particolari

**RESPONSABILITÀ PROGETTAZIONE**  
TRA LE SOTTOSCRITTE  
TECNICO SC. PER. ING. Alberto Scodi

**RELAZIONE TECNICA DI PROGETTAZIONE**

**REDAZIONE:**  
Arch. Luca GONZALETTI  
Ing. Alessandro MONTI  
Ing. Roberto GONZALETTI  
Ing. Roberto MONTI

Rev.	Data	Descrizione	Redattore	Controllo	Approvazione	SCALE	SCAD.	15/11/20
01	12/08/03	PRIMA ANGIOLA	RAETIA	A. MONTI	G. MONTELLI	NOME FILE: J161_12_08_03_006_0101_0PP_02.dwg	12/08/03	01
02	12/08/03	REVISIONE PER VERIFICA	RAETIA	A. MONTI	G. MONTELLI	NOME FILE: J161_12_08_03_006_0101_0PP_02.dwg	12/08/03	02
03	12/08/03	REVISIONE PER VERIFICAZIONI	RAETIA	A. MONTI	G. MONTELLI	NOME FILE: J161_12_08_03_006_0101_0PP_02.dwg	12/08/03	03

**ITALCONSULT**  
Via Garibaldi 10 - 37139 Verona  
Tel. 0458272222 - Fax 0458290067  
www.italconsult.it

**RAETIA**  
Via Garibaldi 10 - 37139 Verona  
Tel. 0458272222 - Fax 0458290067  
www.raetia.it

**PROGETTO DEFINITIVO**

**CUP** 67181/3006/60105  
**WBS** 653A1M1  
**COMMESSA** J161

**REVISIONI**  
R1: 12/08/03  
R2: 12/08/03  
R3: 12/08/03

**REVISIONI**  
R1: 12/08/03  
R2: 12/08/03  
R3: 12/08/03