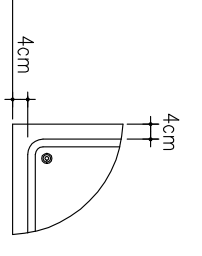


NOTE E MATERIALI OPERE IN C.A.

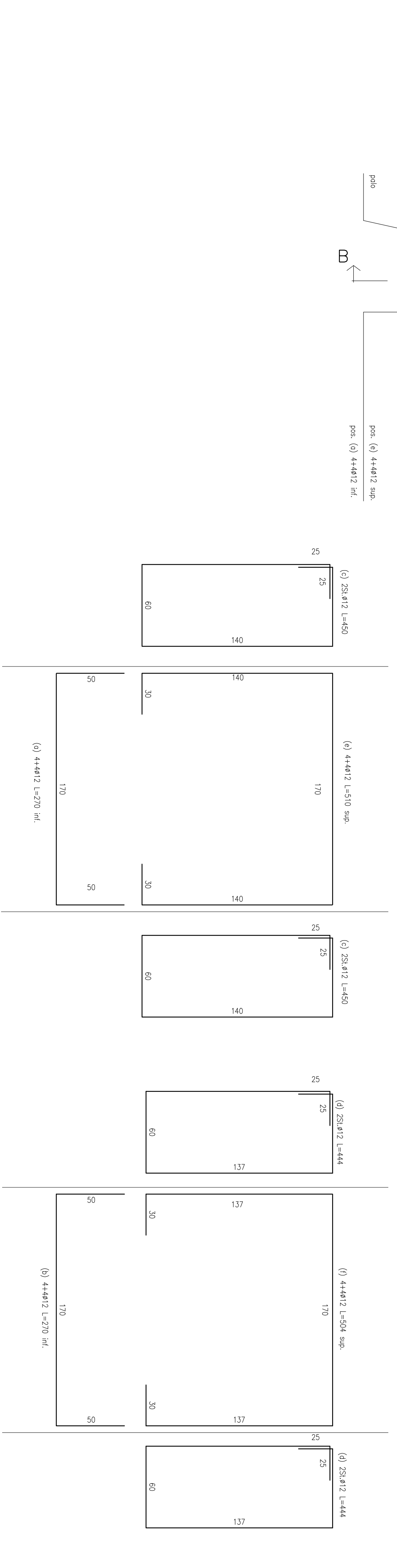
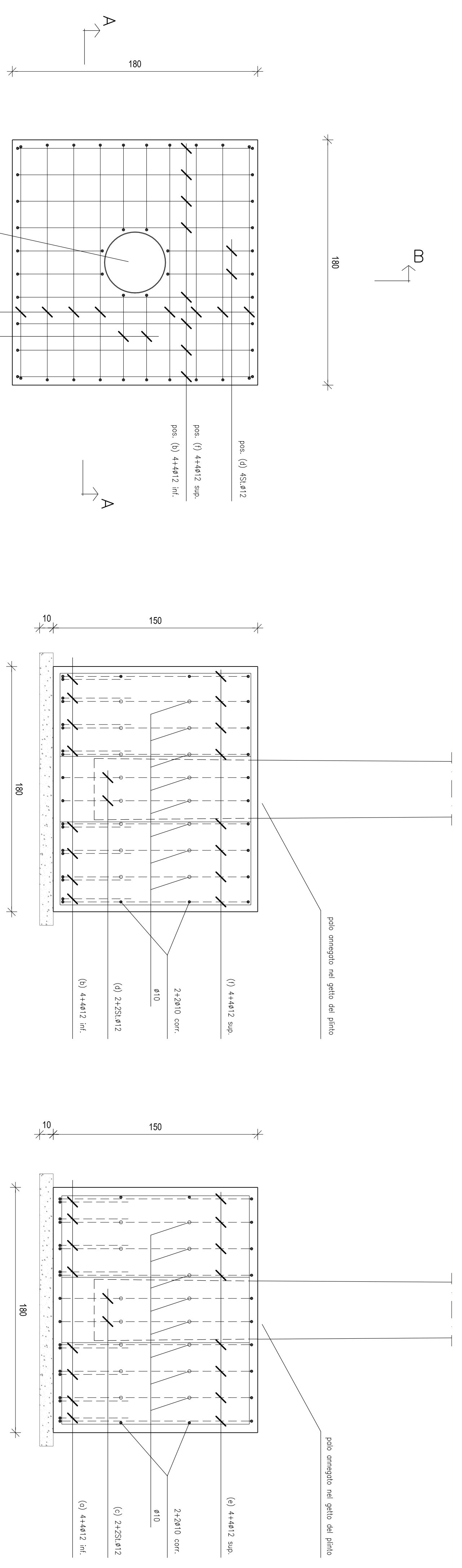
- 1 - COMPONERE SEMPRE I DISegni IN C.A. CON OGNI ALI ARCHITETTONICI, RISPONDIAMO DIFFERENZE AINSIARE SOTTO LA DIREZIONE LAVORI.
- 2 - NON RILEVARE LE MISURE IN SCALA
- 3 - PRIMA DI ESCOURE QUALSIASI TIPO DI LAVORO VERIFICARE LA MISURA IN LUOGO
- 4 - VERIFICARE LA LUNGHEZZA DI TAGLIO DEI FERRI D'ARMATURA
- 5 - TUTTE LE MISURE SONO ESPRESSE IN CM SALVO DOVE DIVERSAMENTE INDICATO
- 6 - ACCIAIO TIPO B450C CONTROLLATO IN STABILIMENTO
- 7 - CALCESTRUZZO PER FONDAMENTI, MURI, TRAVI E SOLAI TIPO C28/35 (fck=35 N/mm²)
- 8 - DIAMETRO MAX. NERFI DA 25 A 31 mm
- 9 - CLASSE DI CONSISTENZA: S4 "TUDOX" PER GETTI NORMALI
- 10- CLASSE DI ESPOSIZIONE: XC1 - XC2
- 11- MASSIMO RAPPORTO A/C: 0,60
- 12- CONTENUTO MINIMO DI CEMENTO 300 kg/m³
- 13- COMPRESO 4cm



PIANTA PLINTO PER PALO ILLUMINAZIONE > 12m
scala 1:20

Sezione A-A
scala 1:20

Sezione B-B
scala 1:20



AUTOSTRADA VALDASTICO A31 NORD

1° LOTTO Piovene Rocchette - Valle dell'Asico

PROGETTO DEFINITIVO

COMITENTE: **S.p.A. AUTOSTRADA BRESCIA VERONA VICENZA PADOVA**
Area Costruzioni Autostradali

PROGETTAZIONE: **PERLA PROGETTAZIONE**
Dott. Ing. Stefano Caporali

PRESTATORE DI SERVIZI: **CONSORZIO RAETIA**

RESPONSABILE EDILIZIALE: **RAETIA**
RAETIA S.p.A. - VIA S. GIUSEPPE 10 - 37030 PIOMBINO D'ALBA (VI) - ITALIA

RAEPPRESENTANTE: **Dott. Ing. Alberto Scabi**

PROGETTAZIONE: **ITALCONSULT**
Dott. Ing. Stefano Caporali

ELABORATO: **PARTICOLARI TIPOLOGICI**
OPERE STRUTTURALI
STRUTTURA DI SOSTEGNO PALI PER ILLUMINAZIONE
PIANTA E SEZIONI PLINTO

Proprietario: **12 08 03 007 02**

Rev. **02**

Rev.	Data	Descrizione	Redattore	Controllo	Approvazione	Scala	1:20
01	02/07	PRIMA EMISSIONE	RAETIA	A. MESSI	G. MONTELLI	NOME FILE: J161_12_08_03_007_010_0P0_02.dwg	ES. II. 02
02	02/07	REVISIONE PER ADEGUAMENTO CARTELLI	ITALCONSULT - COFINI	A. MESSI	G. MONTELLI		ES. II. 02
02	02/07	REPERIMENTO OSSERVAZIONI	ITALCONSULT - COFINI	A. MESSI	G. MONTELLI	J161_12_08_03_007_010_0P0_02	ES. II. 02

IL PRESENTI DOCUMENTO NON DEVE ESSERE RIPRODOTTO, PARZIALMENTE O IN TUTTO, SENZA IL CONSENSO SCRITTO DELL'INTERESSATA. IL PRESENTI DOCUMENTO NON DEVE ESSERE RIPRODOTTO, PARZIALMENTE O IN TUTTO, SENZA IL CONSENSO SCRITTO DELL'INTERESSATA. IL PRESENTI DOCUMENTO NON DEVE ESSERE RIPRODOTTO, PARZIALMENTE O IN TUTTO, SENZA IL CONSENSO SCRITTO DELL'INTERESSATA.