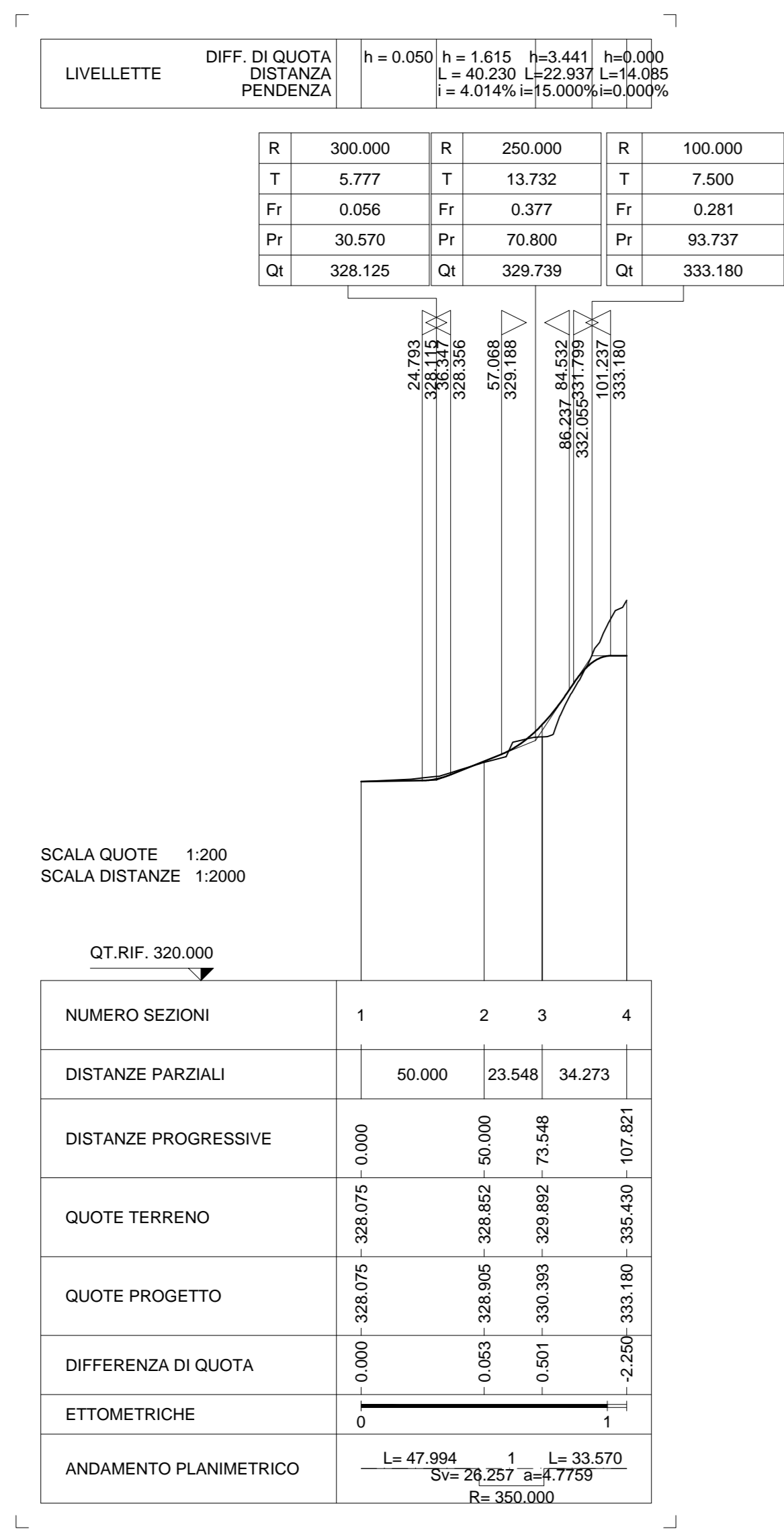
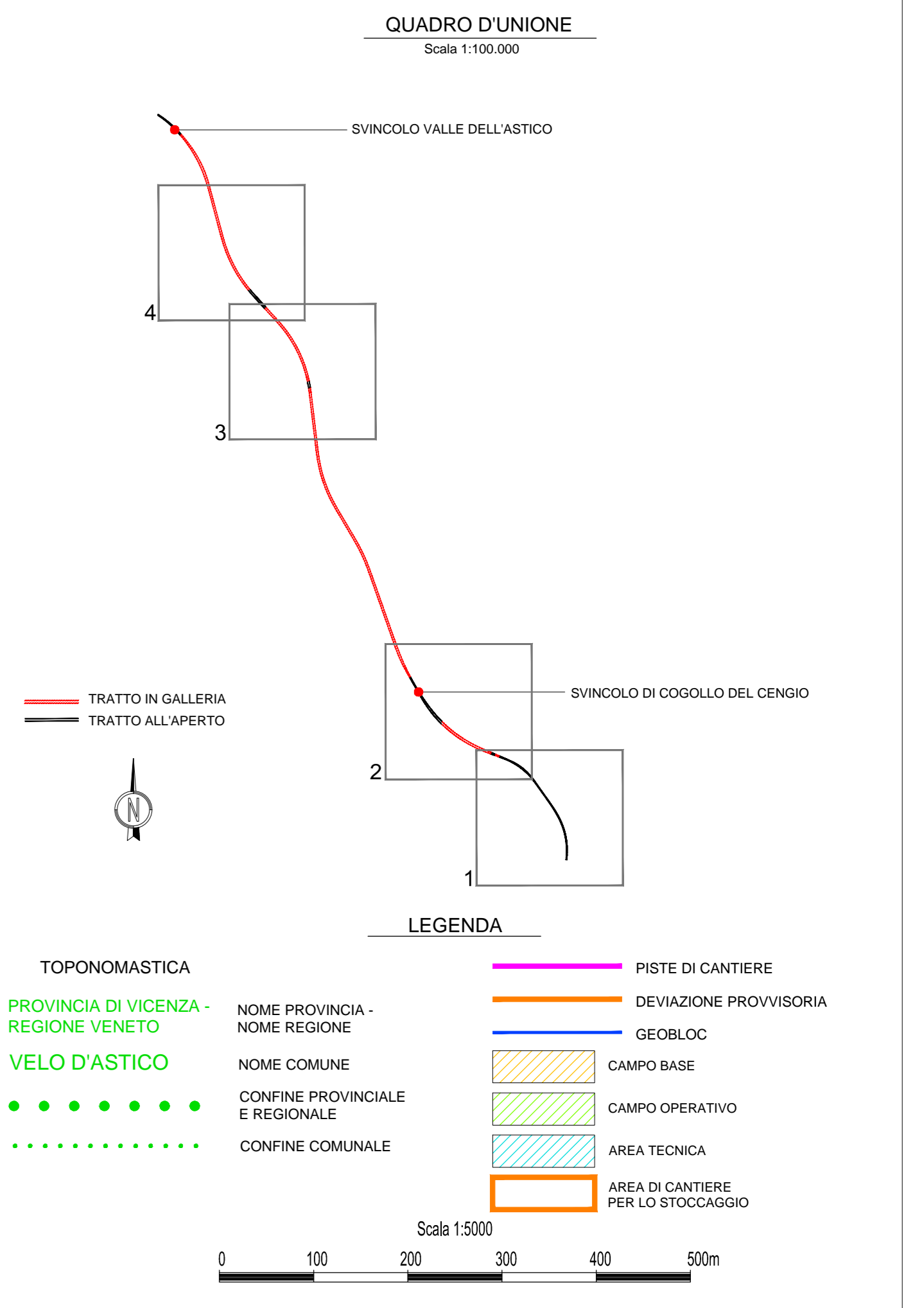
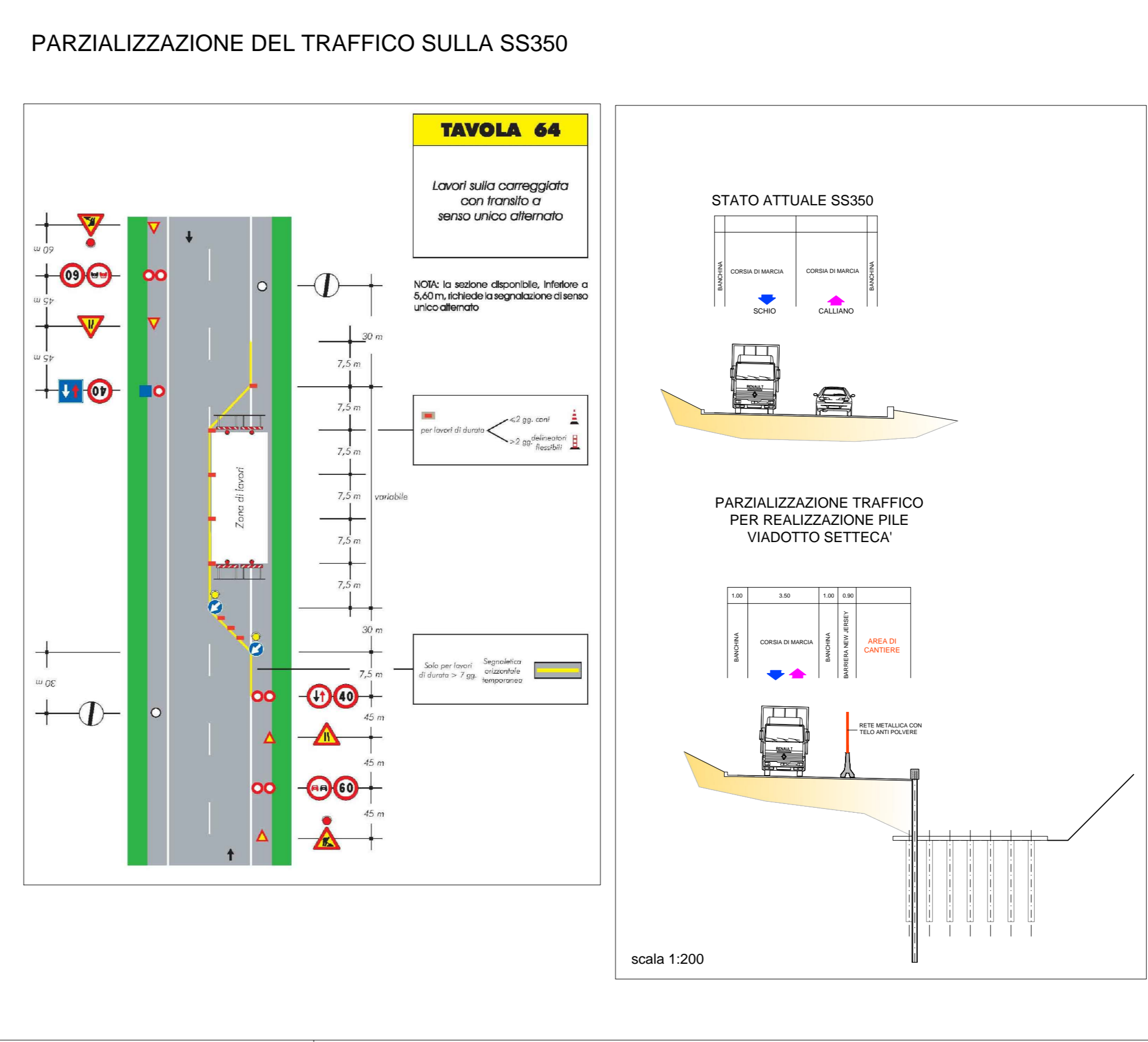
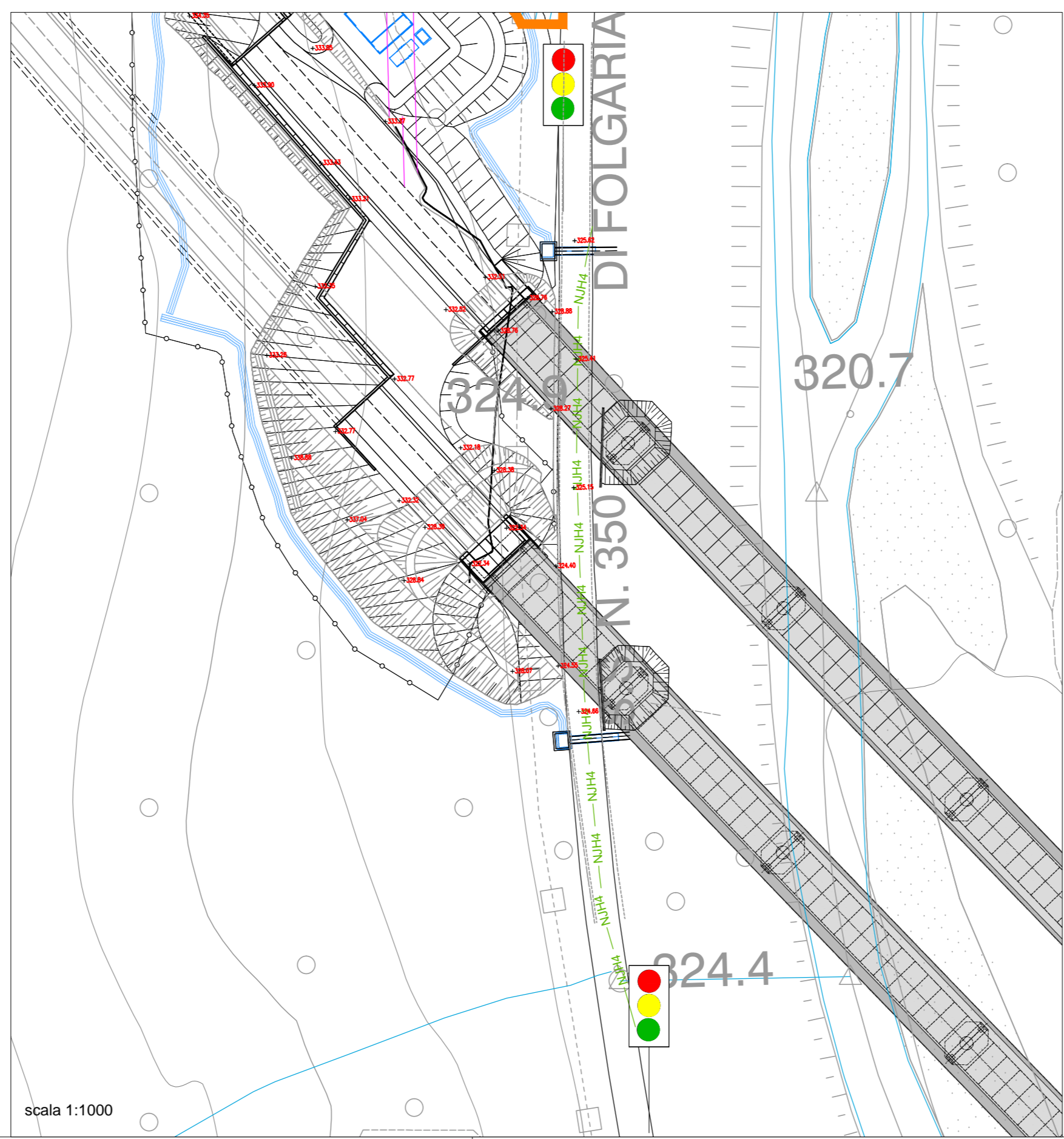
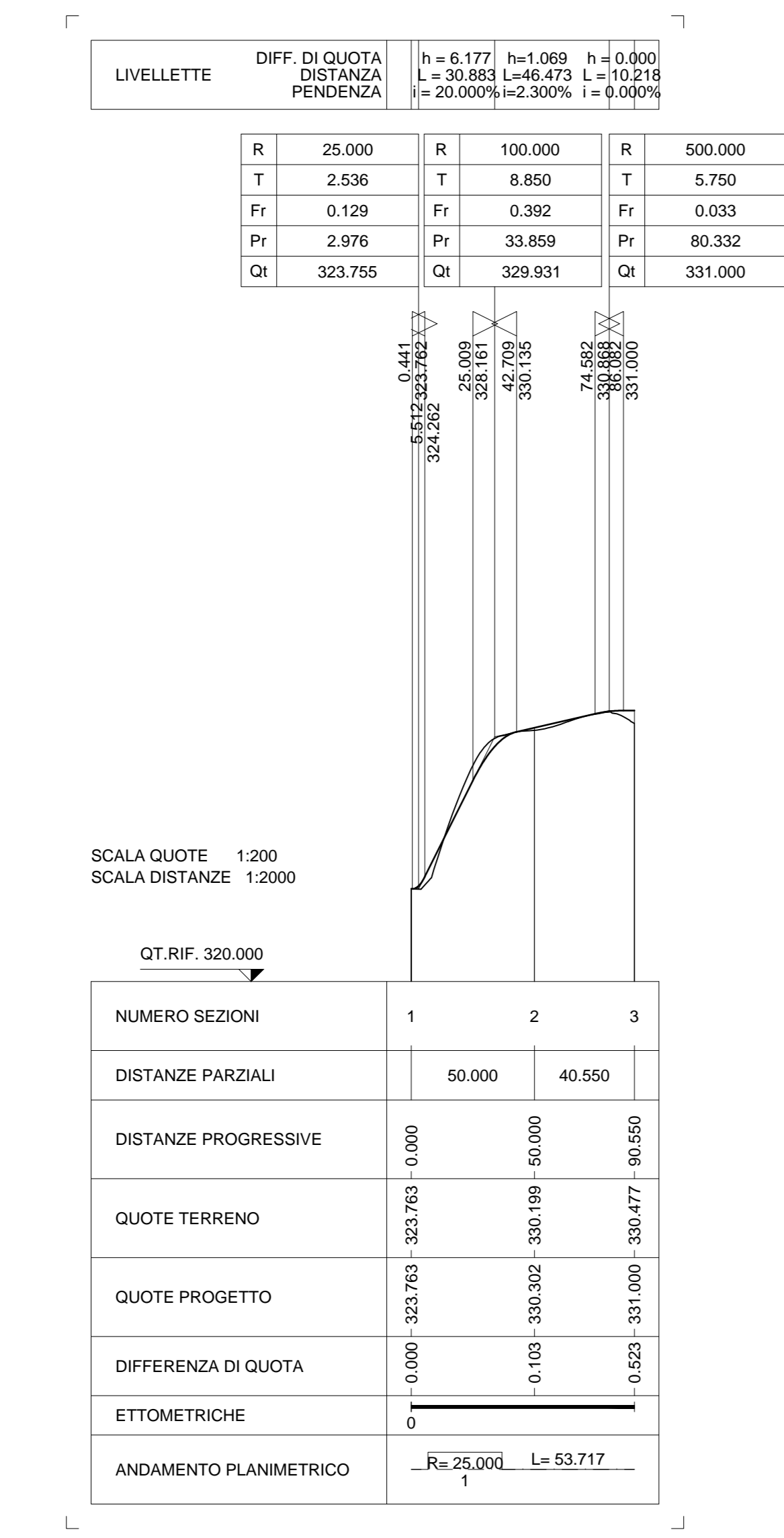


PROFILO LONGITUDINALE PISTA DI CANTIERE A SERVIZIO PER LA REALIZZAZIONE DELL'IMBOCCO SUD GALLERIA S.PIETRO  
 scala 1:2000/200



PROFILO LONGITUDINALE PISTA DI CANTIERE A SERVIZIO PER LA REALIZZAZIONE DELL'IMBOCCO NORD GALLERIA PEDESCALA  
 scala 1:2000/200



**AUTOSTRADA VALDASTICO A31 NORD**  
 1° LOTTO  
 Piovene Rocchette - Valle dell'Astico

COMMITTENTE: S.p.A. AUTOSTRADA BRESCIA VERONA VICENZA PADOVA  
 Area Costruzioni Autostradali

PROGETTO DEFINITIVO

PRESTATORE DI SERVIZI: CONSORZIO RAETIA

ELABORATO: CANTIERIZZAZIONE PISTE DI CANTIERE PISTE DI CANTIERE IMBOCCO NORD GALLERIA PEDESCALA E IMBOCCO SUD GALLERIA S.PIETRO

PROGRESSO: 14 04 01 005 02

Rev.	Data	Descrizione	Redazione	Controllo	Approvazione	SCALA:
01	14/04/2011	PRIMA IMBOCCO	STI PROGETTI - C.M.E.P.A.	AL BORGH	IL POSIATO	varie
02	30/05/2011	REVISIONE PER VERIFICA	STI PROGETTI - C.M.E.P.A.	AL BORGH	IL POSIATO	1:1000
03	14/04/2011	RECUPERO COSTRUZIONE	STI PROGETTI - C.M.E.P.A.	AL BORGH	IL POSIATO	1:1000