

AUTOSTRADA VALDASTICO A31 NORD

1° LOTTO Piovene Rocchette - Valle dell'Astico

PROGETTO DEFINITIVO

CUP	G21B1 30006 60005
WBS	B25.A31N.L1
COMMESSA	J16L1

COMMITTENTE



S.p.A. AUTOSTRADA BRESCIA VERONA VICENZA PADOVA
 Area Costruzioni Autostradali

CAPO COMMESSA
 PER LA PROGETTAZIONE
 Dott. Ing. Gabriella Costantini

PRESTATORE DI SERVIZI:
CONSORZIO RAETIA



RAPPRESENTANTE: Dott. Ing. Alberto Scotti

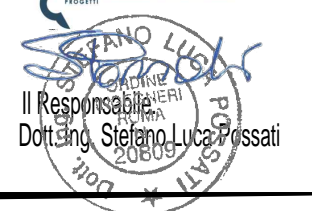
RESPONSABILE DELL'INTEGRAZIONE
 TRA LE PRESTAZIONI SPECIALISTICHE:
 Technital S.p.A. - Dott. Ing. Andrea Renzo



PROGETTAZIONE:



Il Responsabile:
 Dott. Ing. Stefano Luca Possati

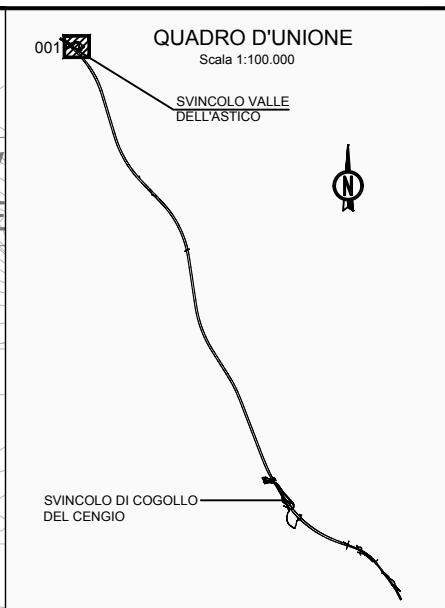
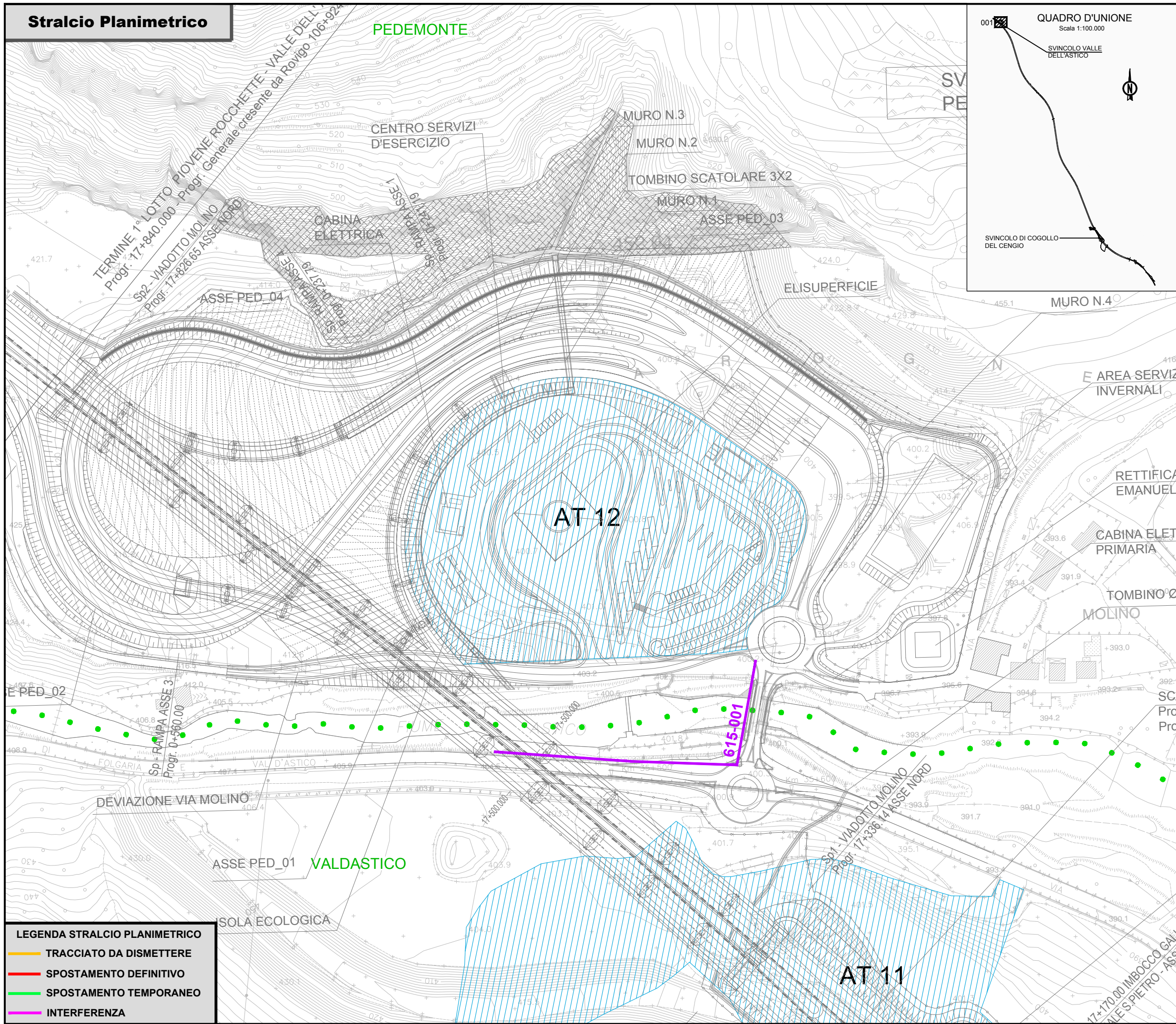


ELABORATO: **INTERFERENZE
 PROPOSTE DI RISOLUZIONE
 SCHEDE DI RISOLUZIONE - COMUNE DI PEDEMONTE**

Progressivo	Rev.
15 03 01 010 02	

Rev.	Data	Descrizione	Redazione	Controllo	Approvazione	SCALA:
00	MARZO 2017	PRIMA EMISSIONE	G. BROGINI	M. SORGE	S. POSSATI	1:2.000
01	GIUGNO 2017	REVISIONE PER ADEGUAMENTO CARTIGLIO	G. BROGINI	M. SORGE	S. POSSATI	NOME FILE: J16L1_15_03_01_010_0101_0PD_02.dwg
02	LUGLIO 2017	RECEPIMENTO OSSERVAZIONI	G. BROGINI	M. SORGE	S. POSSATI	
						CM. PROGR. FG. LIV. REV. J16L1_15_03_01_010_0101_0PD_02

Stralcio Planimetrico



LEGENDA STRALCIO PLANIMETRICO	
—	TRACCIATO DA DISMETTERE
—	SPOSTAMENTO DEFINITIVO
—	SPOSTAMENTO TEMPORANEO
—	INTERFERENZA

AUTOSTRADA A31 NORD DELLA VALDASTICO			
DETTAGLIO INTERFERENZA TECNOLOGICA E RISOLUZIONE PREVISTA			
SCALA	1:2000	COMUNE DI	PEDEMONTE
SCHEDA N° 001			
COMUNE DI PEDEMONTE			
PROGRESSIVA KILOMETRICA 18+500			
SVINCOLO DI VALLE DELL'ASTICO			
ENTE GESTORE			
COMUNE DI PEDEMONTE			
DESCRIZIONE DELLE INFRASTRUTTURE INTERFERENTI PRESENTI			
INTERFERENZA N°	615-001	LINEA ELETTRICA BASSA TENSIONE - ALIMENTAZIONE ILLUMINAZIONE PUBBLICA	
DESCRIZIONE DELLA RISOLUZIONE TECNICA DELL'INTERFERENZA			
INTERFERENZA N°	615-001	LA RISOLUZIONE E IL RELATIVO IMPORTO SONO PREVISTI NELLA PROGETTAZIONE STRADALE	