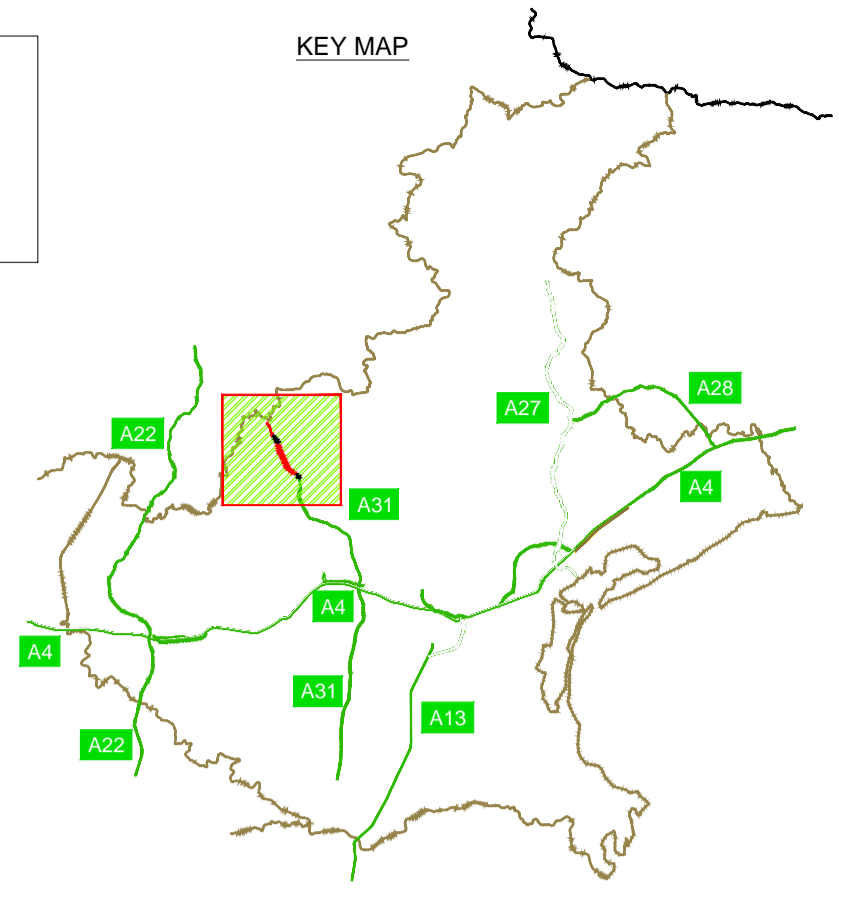


AUTOSTRADA A31 TRENTO-ROVIGO
TRONCO TRENTO - VALDASTICO - PIOVENE ROCCHETTE

- TRACCIATO 1° LOTTO FUNZIONALE
- TRACCIATO ALTERNATIVA 1A
- NUOVO TRACCIATO PRESCELTO
- SVINCOLI



LEGENDA

- CORSI D'ACQUA
- AREA CON PRESENZA DI SORGENTI
- DIREZIONE DI FLUSSO PREFERENZIALE NEGLI AMMASSI ROCCIOSI
- DIREZIONE DI SCORRIMENTO FALDA DI SUBALVEO
- CONOIDI
- ISOFREATICHE

Vulnerabilità degli acquiferi - acquifero indifferenziato
(Fonte: Piano Protezione Civile, 2004)

- Molto elevata
- Elevata
- Media
- Variabile

Vulnerabilità degli acquiferi - acquifero in pressione
(Fonte: Piano Protezione Civile, 2004)

- Bassa
- Media

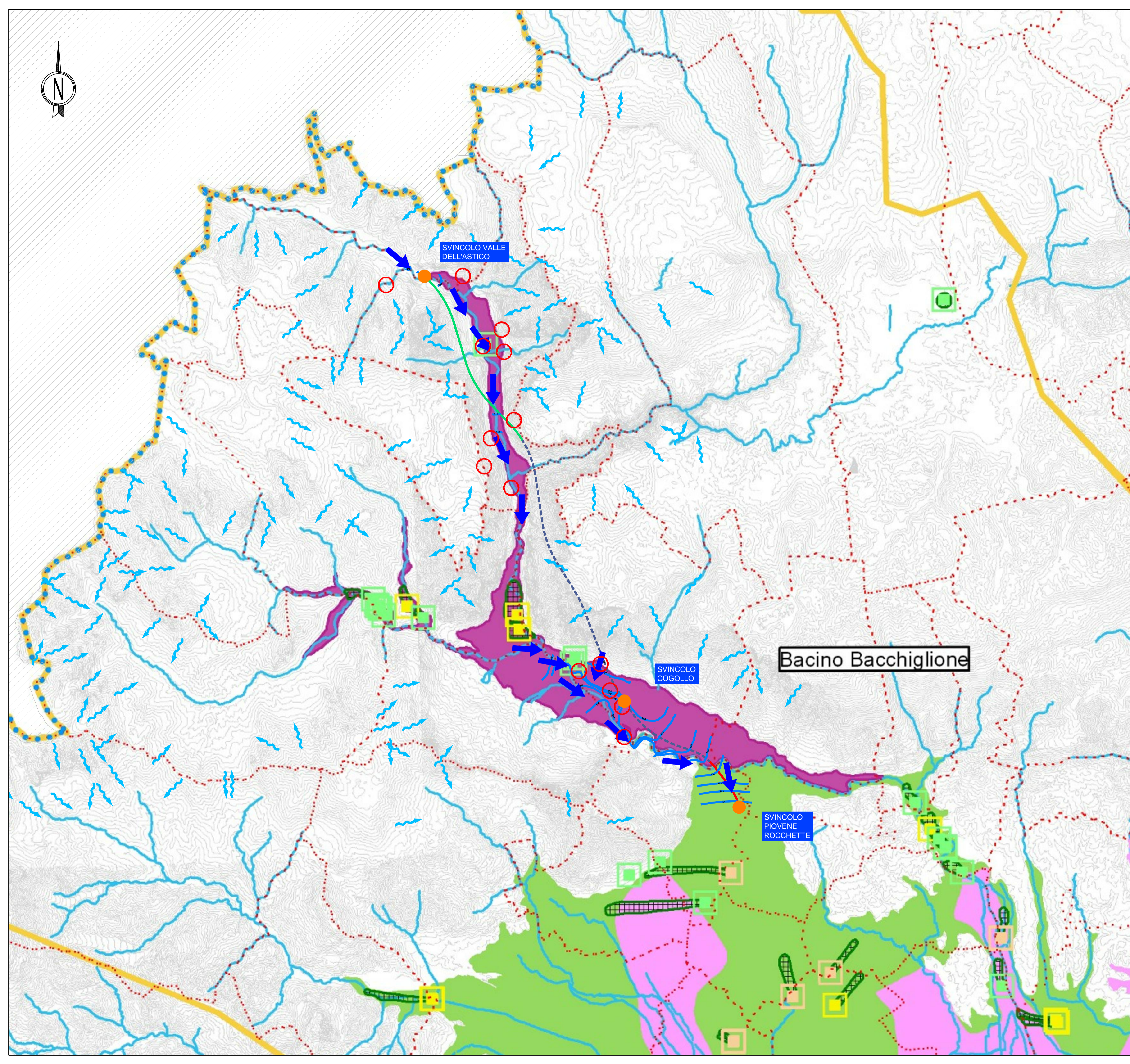
Pozzi con attribuzione di grado di rischio
(Fonte: Piano Protezione Civile, 2004)

- Classe R1
- Classe R2
- Classe R3
- Classe R4

Altre informazioni:

- Limite del PTCP
- Confini comunali
- Bacini idrografici
- Arece di cattura
- Reticolo idrografico

NOTA: Tematismi estratti dalle tavole J16L1_03_07_02_001_0PD_00 e J16L1_03_07_02_002_0PD_00



Autostrada Brescia Verona Vicenza Padova SpA
Via Flavio Gioia 71 37135 Verona
tel. 0458272222 Fax 0458200051 Casella Postale 460M www.autospad.it
AREA COSTRUZIONI AUTOSTRADALI

AUTOSTRADA VALDASTICO A31 NORD

1° LOTTO Piovene Rocchette - Valle dell'Astico

PROGETTO DEFINITIVO

CUP	G21B1 30006 60005
WBS	825.A31N.1
COMMESSA	J16L1

COMMITTENTE: **AUTOSTRADA BRESCIA VERONA VICENZA PADOVA S.p.A.** CAPO COMMESSA PER LA PROGETTAZIONE: Dott. Ing. Gabriella Costantini

PRESTATORE DI SERVIZI: **CONSORZIO RAETIA** RAPPRESENTANTE: Dott. Ing. Alberto Scotti

PROGETTAZIONE: **ITALCONSULT**

RESPONSABILE DELLA PROGETTAZIONE TRA LE PARTI INTERESSATE SPECIFICHE: Technic SpA - Ing. Andrea Renzo

ELABORATO: **STUDIO DI IMPATTO AMBIENTALE**
Quadro di riferimento ambientale
Suolo e sottosuolo
Carta della vulnerabilità degli acquiferi

Rev.	Data	Descrizione	Redazione	Controllo	Approvazione	SCALA: 1:50.000
00	APRILE 2011	PRIMA EMISSIONE	ITALCONSULT	ITALCONSULT	ITALCONSULT	NOME FILE: J16L1_05403004_0101_0PD_02.DWG CM PROR PG UN REV
01	GIUGNO 2011	REVISIONE PER ADEGUAMENTO CARTOGRAFICO	ITALCONSULT - MARCO CESARANO	LUIGI LUGLI	GIAMONDELLO	
02	LUGLIO 2011	RECEPIMENTO OSSERVAZIONI	ITALCONSULT - MARCO CESARANO	LUIGI LUGLI	GIAMONDELLO	

Progressivo: 05 04 03 004 02 Rev.

J16L1_05_04_03_004_0101_0PD_02

IL PRESENTE DOCUMENTO NON POTRA' ESSERE COPIATO O ALTAMENTE PUBBLICATO IN TUTTO O IN PARTE, SENZA IL CONSENSO SCRITTO DELLA AUTOSTRADA BRESCIA VERONA VICENZA PADOVA S.P.A. CON ULTERIORE NON AUTORIZZAZIONE SARAN PERSEGUITE A NORMA DI LEGGE. THIS DOCUMENT MAY NOT BE COPIED, REPRODUCED OR PUBLISHED, EITHER IN PART OR IN ITS ENTIRETY, WITHOUT THE WRITTEN PERMISSION OF AUTOSTRADA BRESCIA VERONA VICENZA PADOVA S.P.A. UNAUTHORIZED USE WILL BE PROSECUTED BY LAW.