

# AUTOSTRADA VALDASTICO A31 NORD

## 1° LOTTO

### Piovene Rocchette - Valle dell'Astico

## PROGETTO DEFINITIVO

CUP G21B1 30006 60005  
WBS B25.A31N.L1  
COMMESSA J16L1

COMMITTENTE



S.p.A. AUTOSTRADA BRESCIA VERONA VICENZA PADOVA  
Area Costruzioni Autostradali

CAPO COMMESSA  
PER LA PROGETTAZIONE  
Dott. Ing. Gabriella Costantini

PRESTATORE DI SERVIZI:  
**CONSORZIO RAETIA**



RAPPRESENTANTE: Dott. Ing. Alberto Scotti

RESPONSABILE DELL'INTERAZIONE  
TRA LE PRESTAZIONI SPECIFICHE:  
Technital S.p.A. - Dott. Ing. Andrea Renso



PROGETTAZIONE:  
**ITALCONSULT**



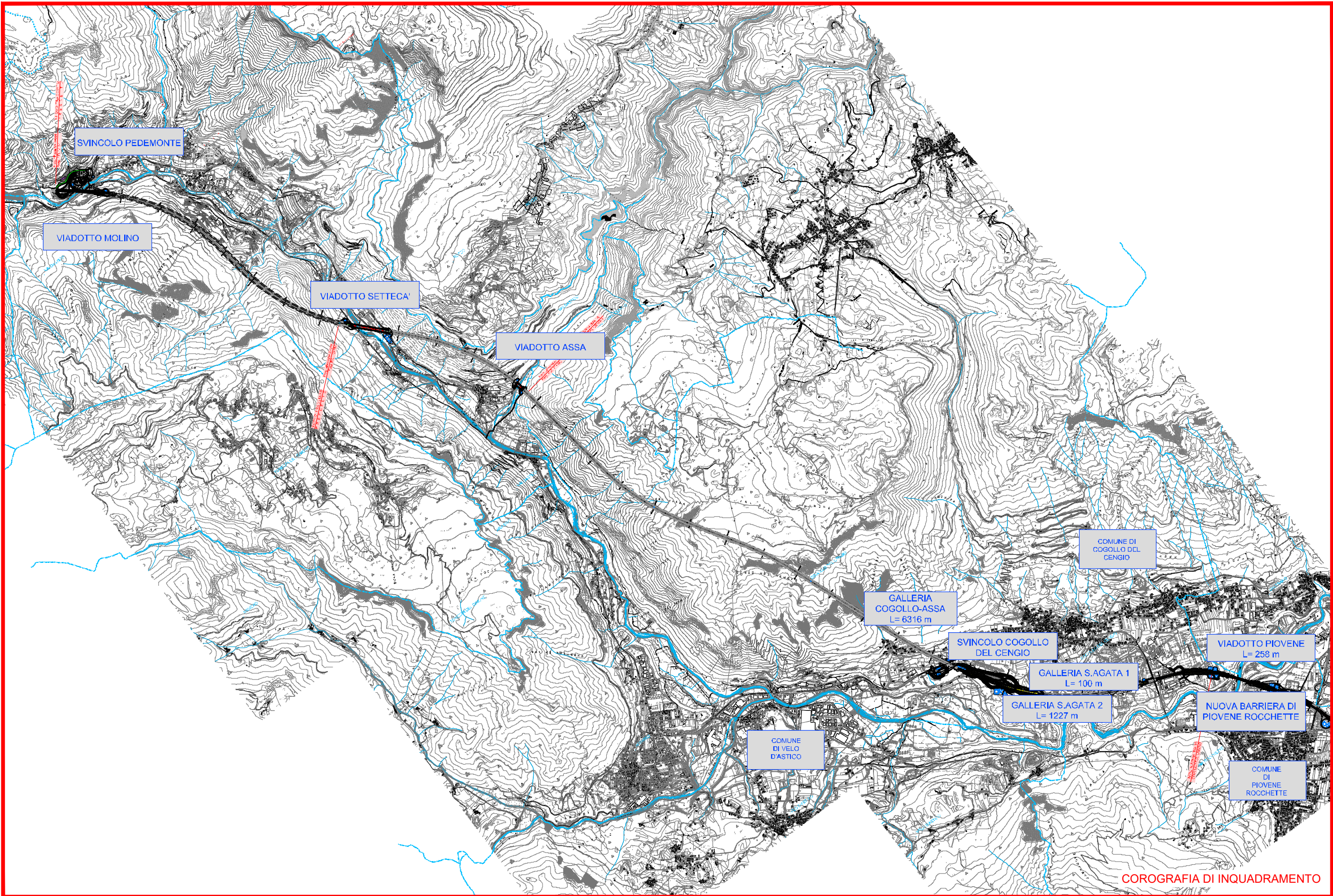
Il Responsabile:  
Ing. Giovanni Mondello

ELABORATO: **STUDIO DI IMPATTO AMBIENTALE**  
Quadro di riferimento ambientale  
Paesaggio  
Analisi d'intervisibilità

Progressivo Rev.  
05 04 05 004 02

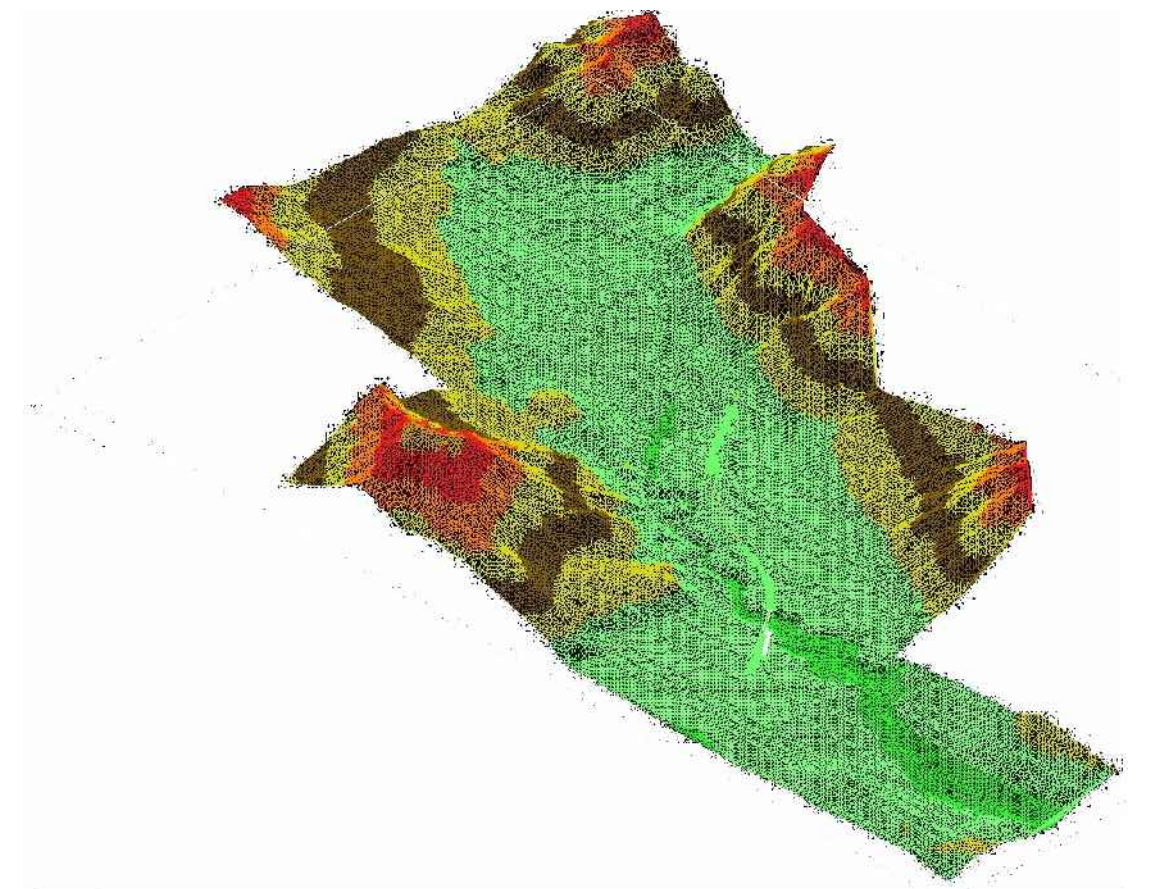
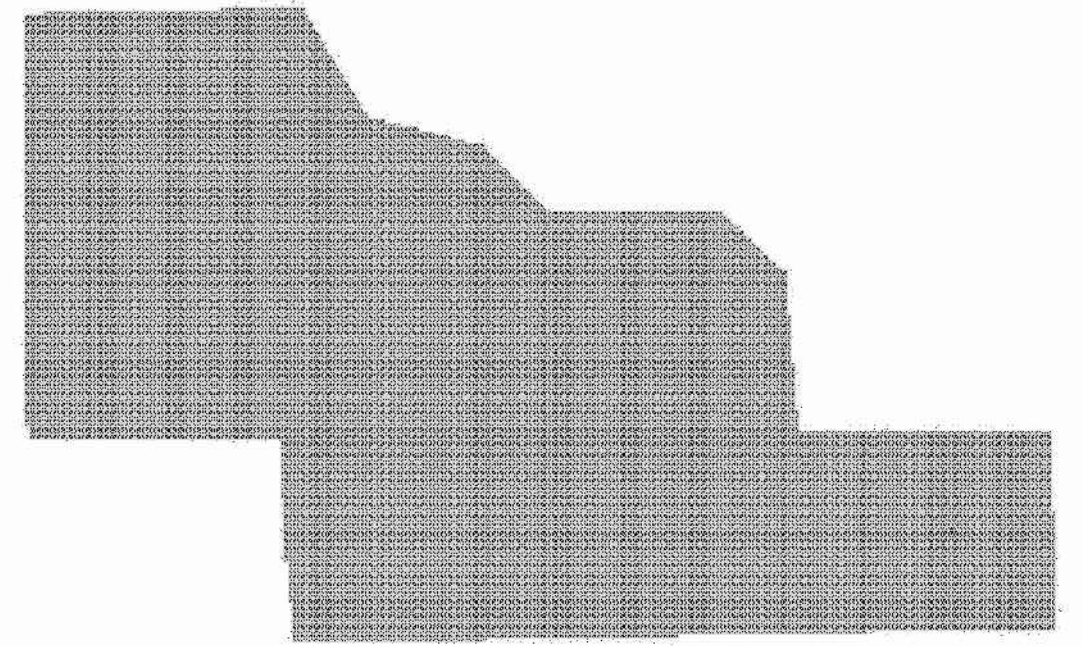
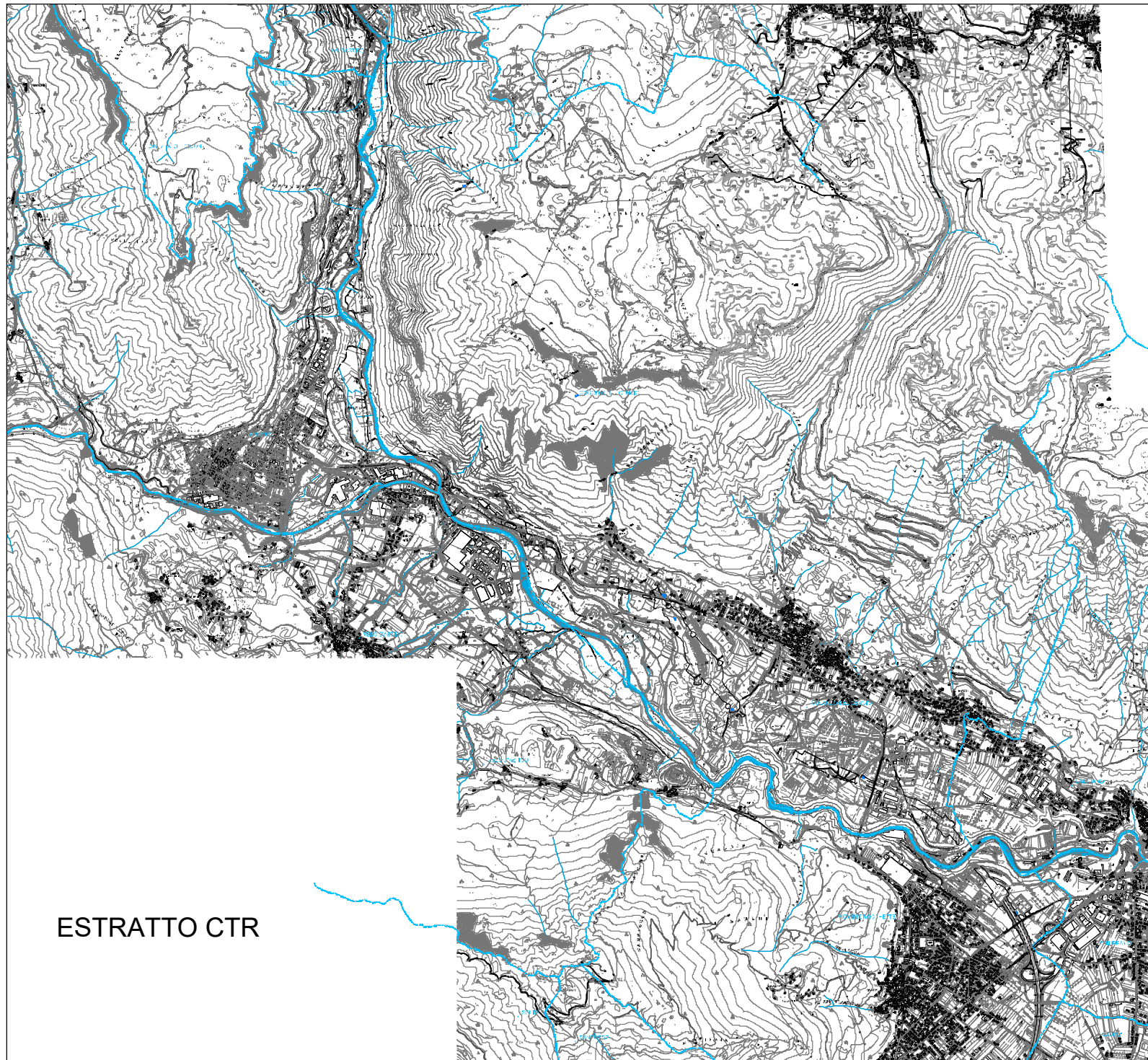
Rev.	Data	Descrizione	Redazione	Controllo	Approvazione	SCALA: -
00	APRILE 2017	PRIMA EMISSIONE	ITALCONSULT M.MARCHESANO	ITALCONSULT U.LUGLI	ITALCONSULT G.MONDELLO	NOME FILE: J16L1_050405004_0101_OPD_02.DWG
01	GIUGNO 2017	REVISIONE PER ADEGUAMENTO CARTIGLIO	ITALCONSULT - M.MARCHESANO	U.LUGLI	G.MONDELLO	CM.    PROGR.                    FG.    LV.    REV.
02	LUGLIO 2017	RECEPIMENTO OSSERVAZIONI	ITALCONSULT - M.MARCHESANO	U.LUGLI	G.MONDELLO	J16L1_05_04_05_004_0101_OPD_02



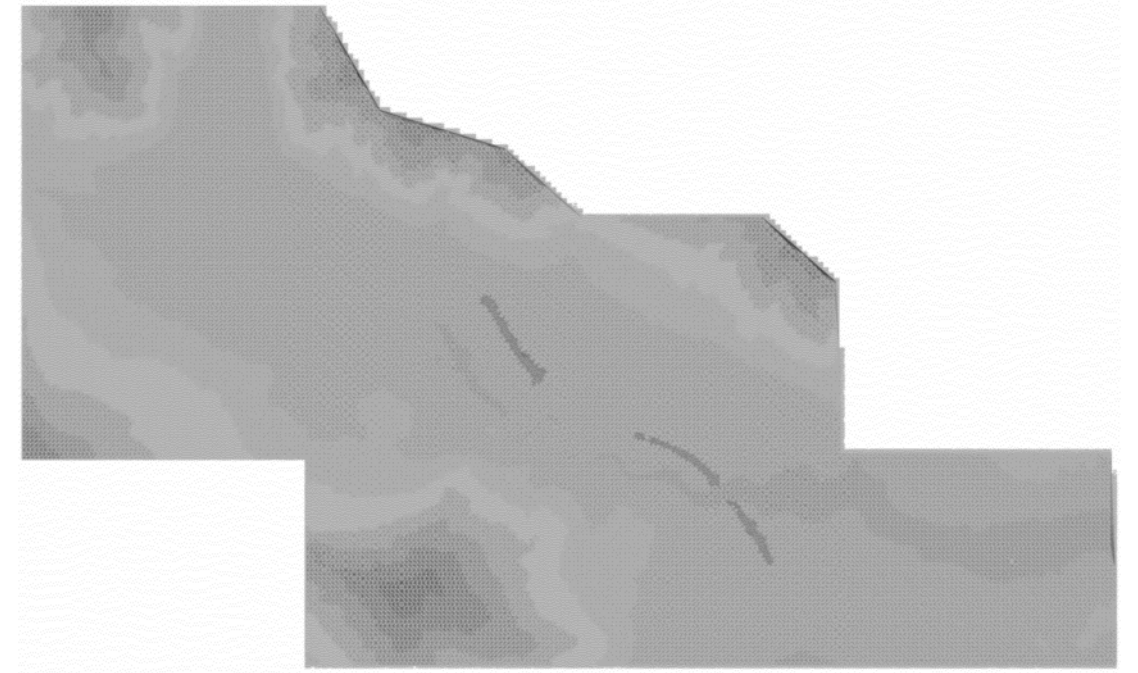
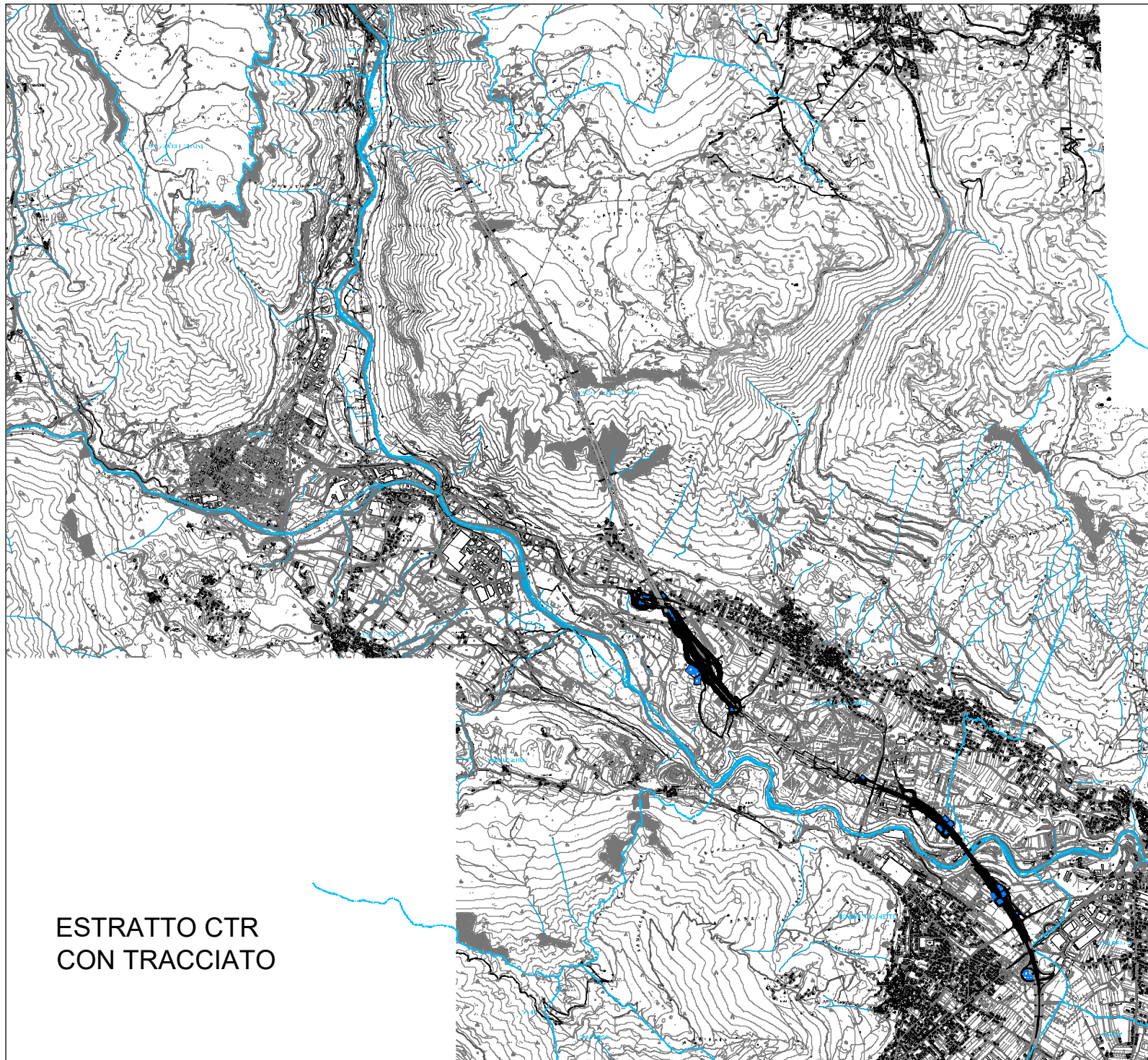


COROGRAFIA DI INQUADRAMENTO

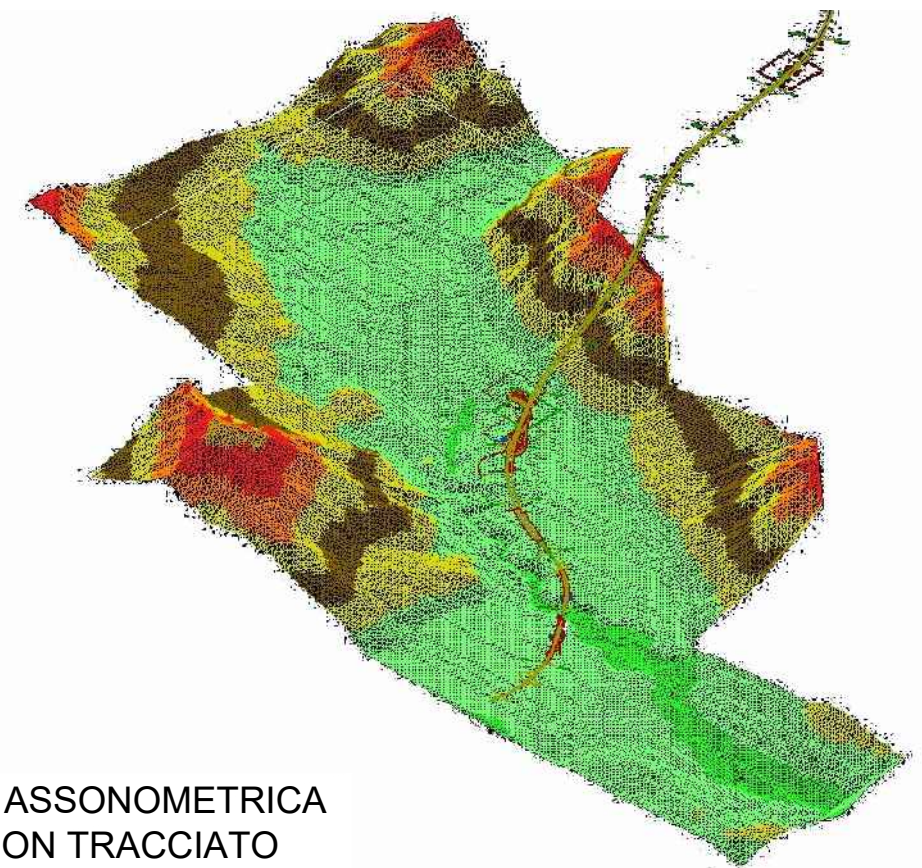








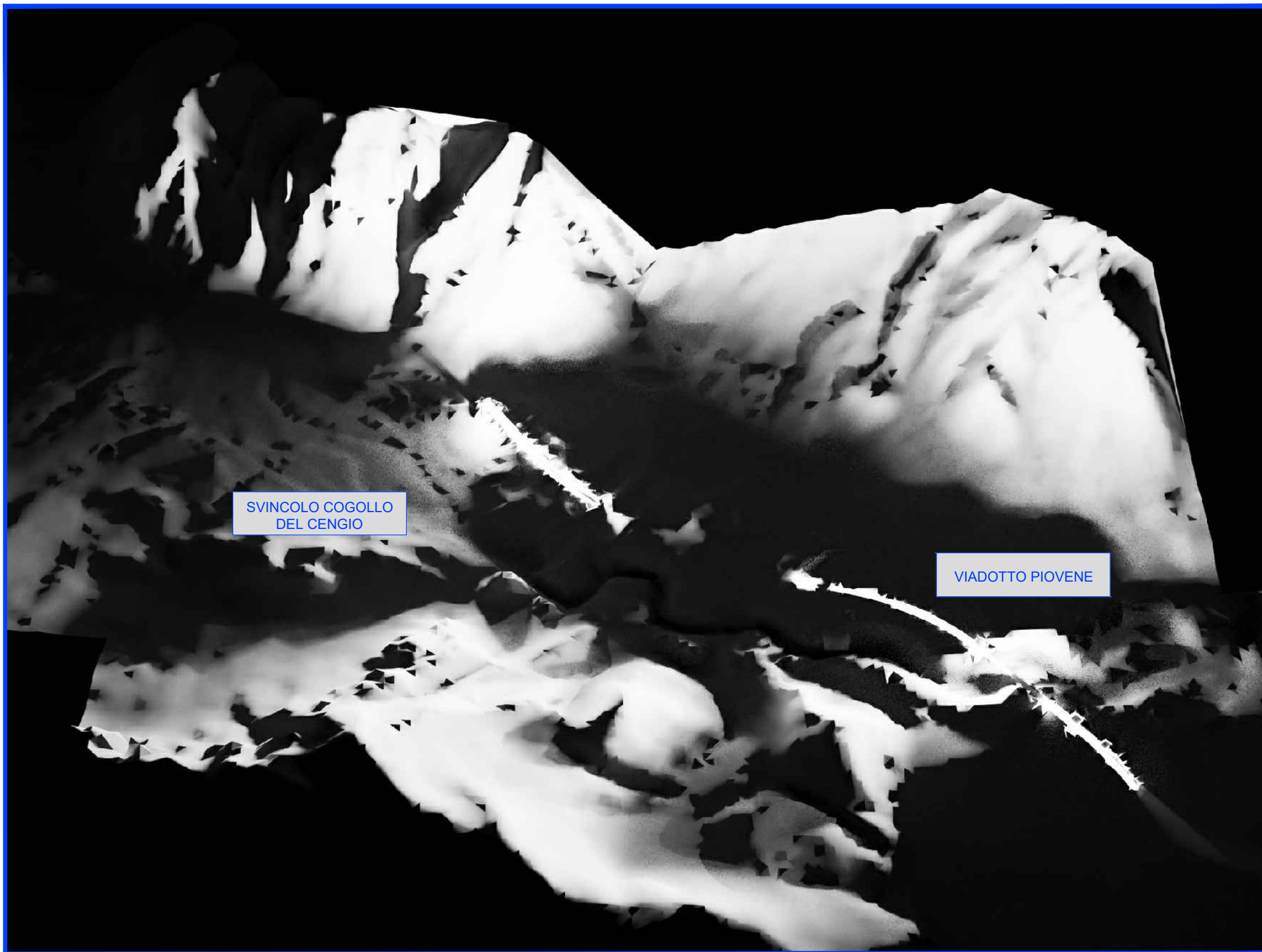
MDT CON MESH 3D  
CON TRACCIATO



VISTA ASSONOMETRICA  
MDT CON TRACCIATO

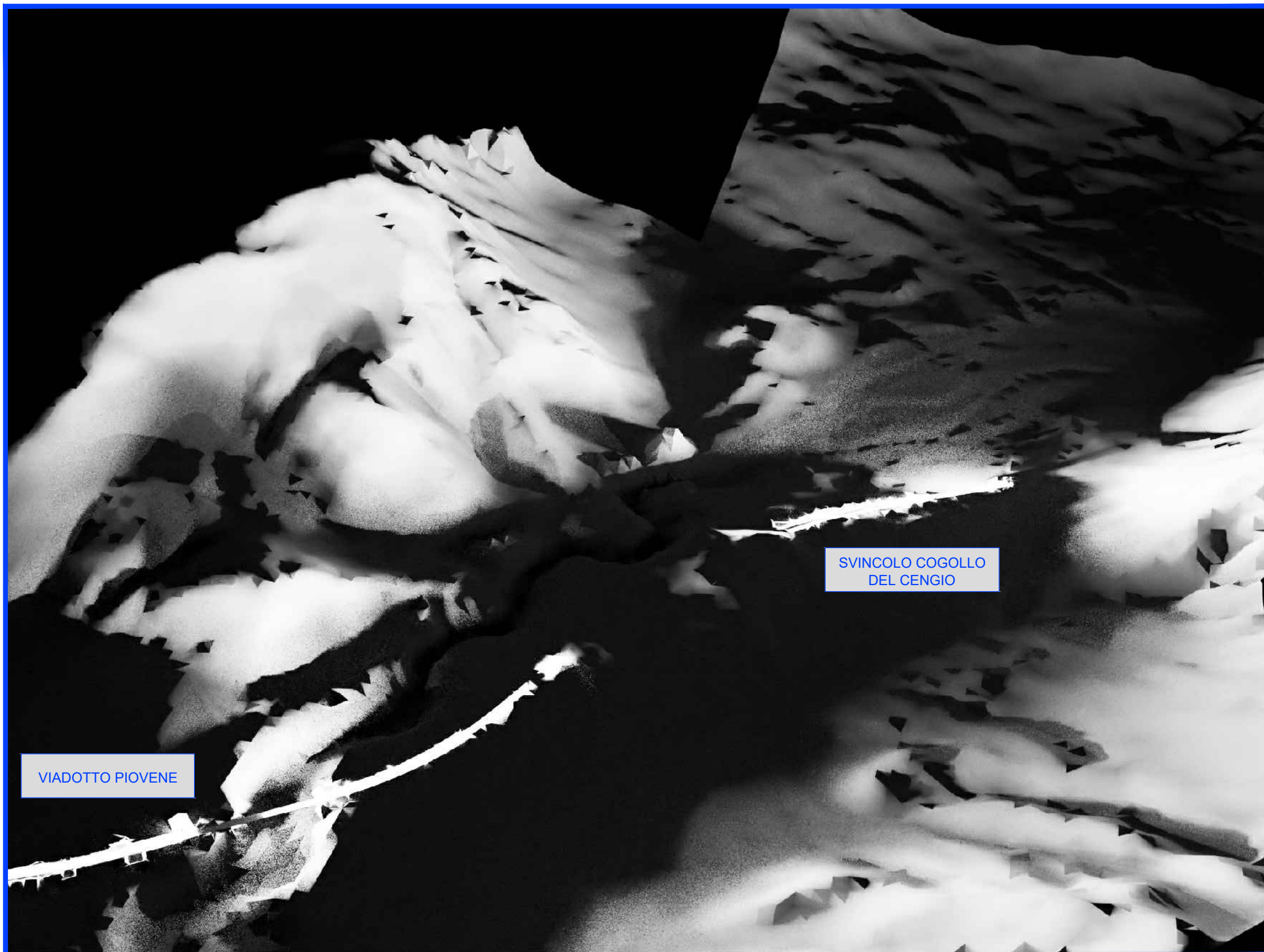


CONO VISIVO 1





CONO VISIVO 2

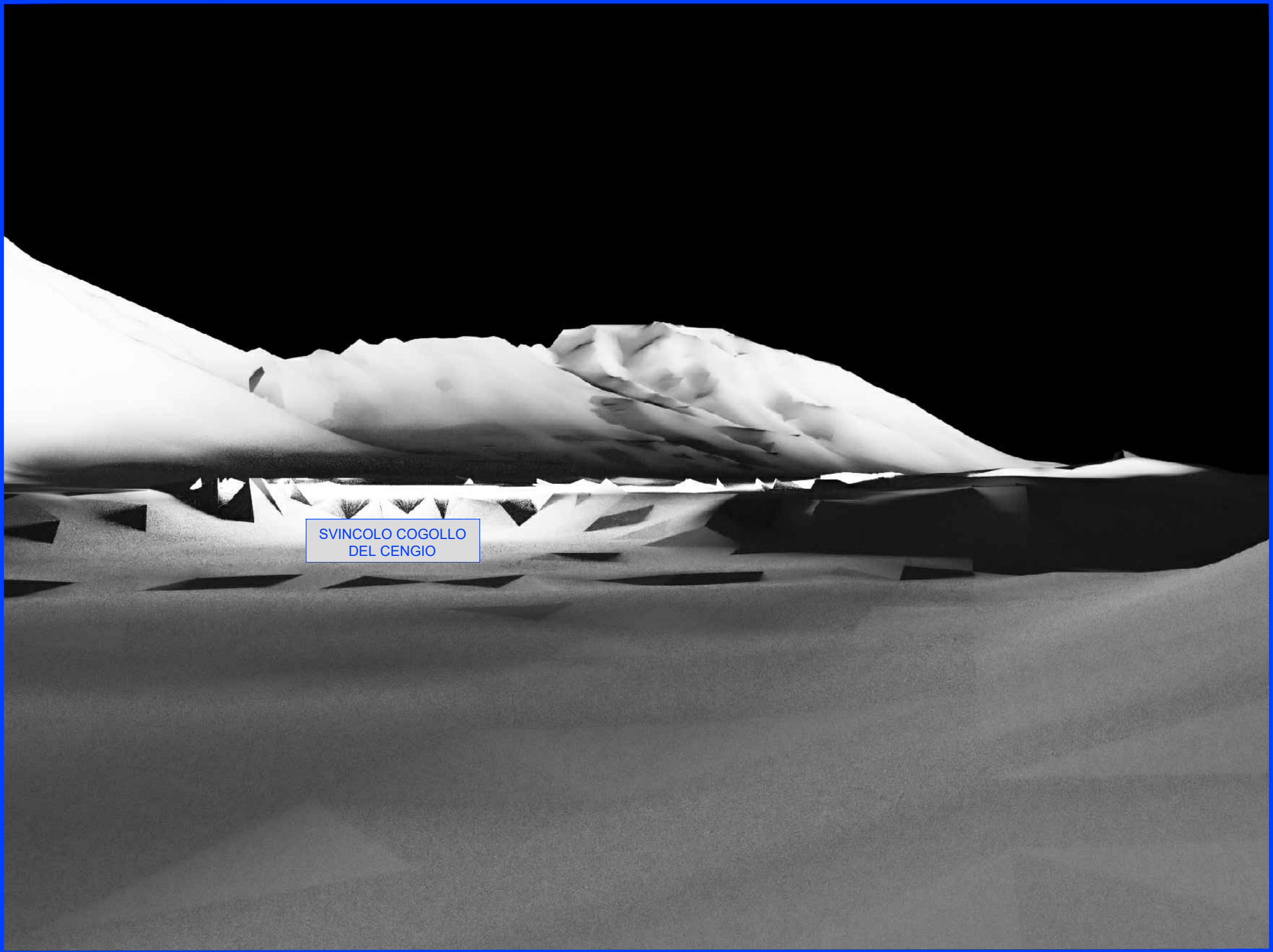


VIADOTTO PIOVENE

SVINCOLO COGOLLO  
DEL CENGIO

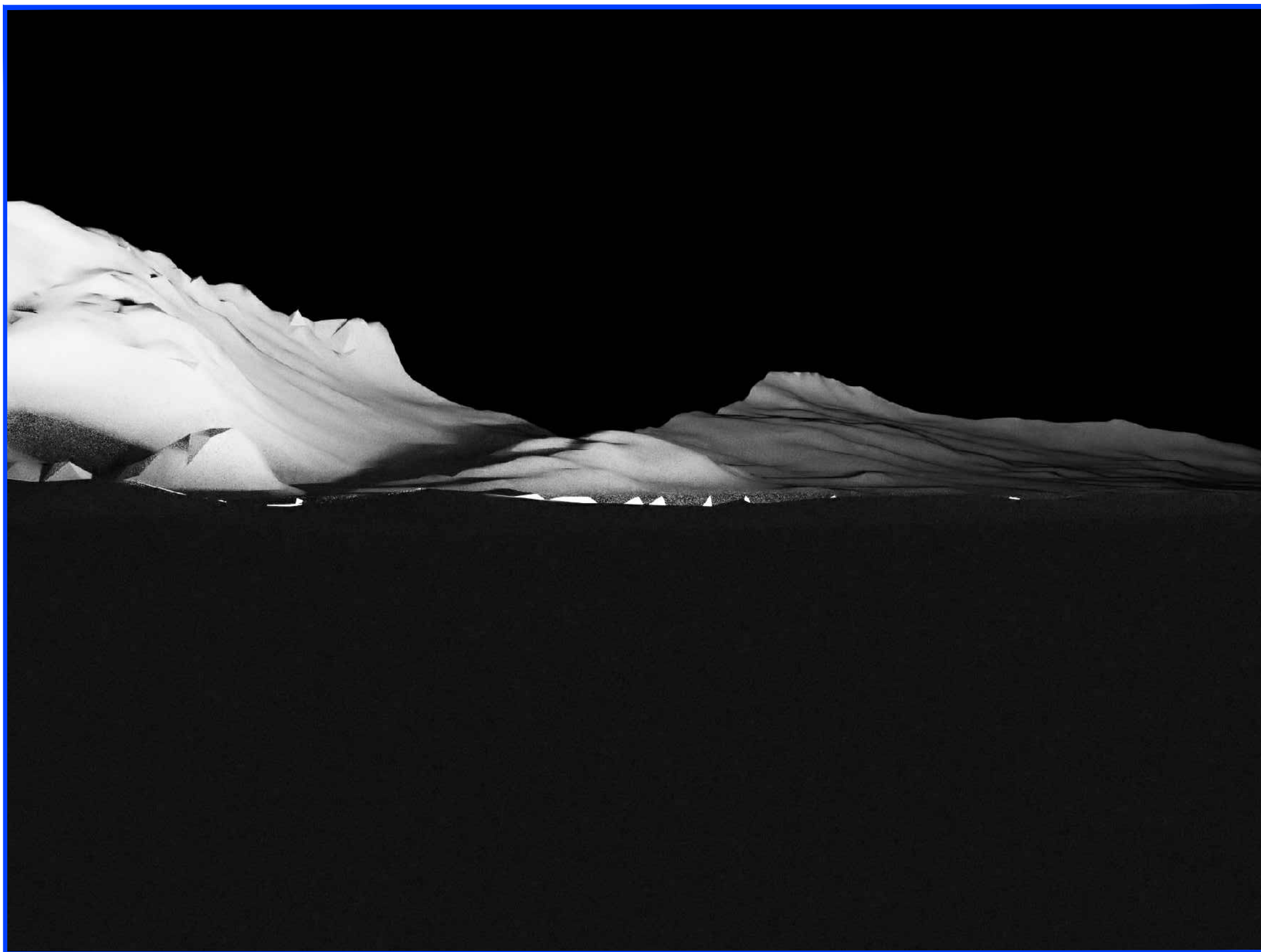


CONO VISIVO 3 . VISIBILITÀ DA SAN GIORGIO



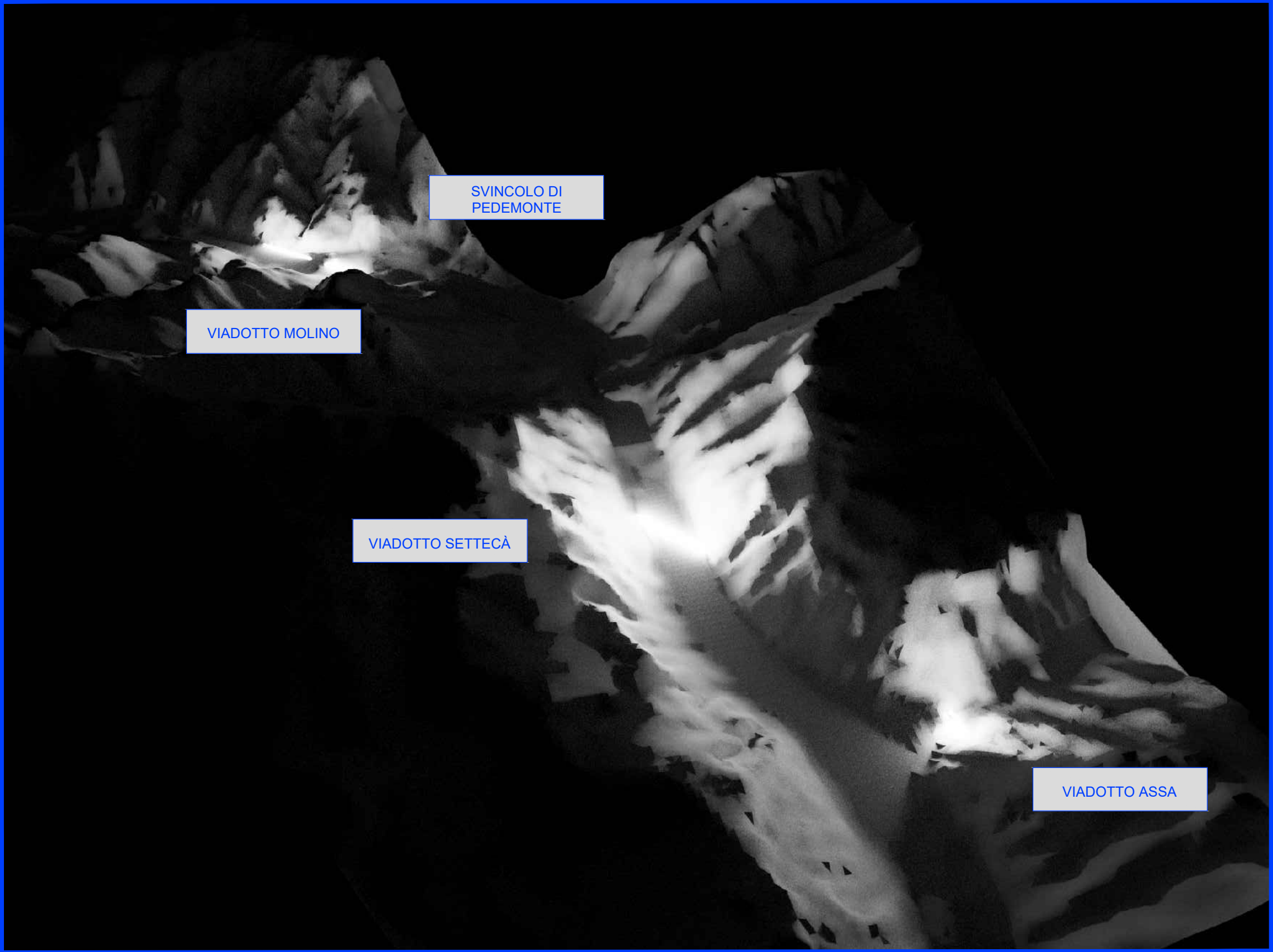


CONO VISIVO 4 - VISIBILITÀ DAL CAMPANILE DI COGOLLO





CONO VISIVO 5





CONO VISIVO 6

