

CASORATE SEMPIONE

CARDANO AL CAMPO

SAMARATE

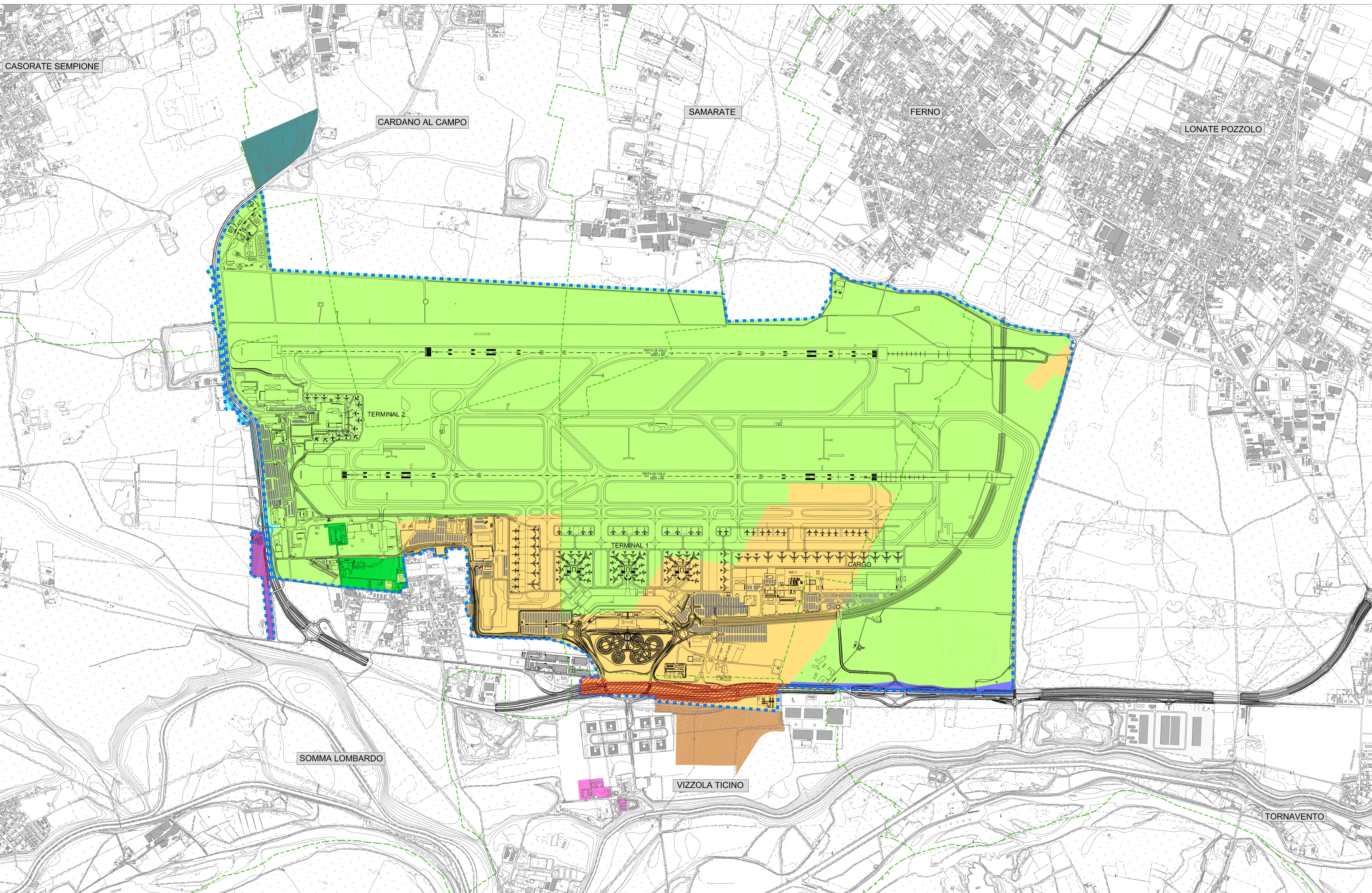
FERNO

LONATE POZZOLO

SOMMA LOMBARDO

VIZZOLA TICINO

TORNAVENTO



LEGENDA

- TERRENI PERVENUTI IN CONSEGNA AD AVIAZIONE CIVILE ED IN CONCESSIONE A S.E.A.
- TERRENI ("IL CIGLIONE") ESTERNI AL SEDIME PERVENUTI IN CONSEGNA AD AVIAZIONE CIVILE NON IN CONCESSIONE A S.E.A.
- AREA DEMANIO DELLO STATO - RAMO AERONAUTICO "CASCINA RADESKY" NON ANCORA CONSEGNA AD AVIAZIONE CIVILE
- TERRENI INTERNI AL SEDIME AEROPORTUALE ACQUISITI DA S.E.A. PER ESPROPRI
- TERRENI DEMANIALI AEROPORTUALI FUNZIONALI A INTERVENTI DI MITIGAZIONE/COMPENSAZIONE AMBIENTALE ACQUISITI DA S.E.A. PER ESPROPRI
- TERRENI INTERNI AL SEDIME AEROPORTUALE DI PROPRIETA' S.E.A. PER ACQUISTO DIRETTO
- TERRENI ESTERNI AL SEDIME AEROPORTUALE DI PROPRIETA' S.E.A. PER ACQUISTO DIRETTO
- AREA DEMANIALE RICONSEGNA DA AVIAZIONE CIVILE AD AERONAUTICA MILITARE PER ANAS PER AMPLIAMENTO S.S. 336
- AREA DEMANIALE RICONSEGNA DA AVIAZIONE CIVILE IN VIA PROVVISORIA AD ANAS PER AMPLIAMENTO S.S. 336
- AREE IN CORSO DI CESSIONE AD ANAS
- SEDIME AEROPORTUALE
- CONFINE COMUNALE

DISEGNO

3

AEROPORTO DI MILANO MALPENSA

NOOVO MASTER PLAN AEROPORTUALE

STATO ATTUALE PATRIMONIALE TERRENI

data

Novembre 2009

scala

1:10.000

disegnato

E. Iarvuello

revisione

Rev. 1

nome file

Z:\Piano Regolatore\rev\_cor\_09

U.O. PIANIFICAZIONE AEROPORTUALE

AEROPORTI DI MILANO Linate e Malpensa

E' severamente vietata la riproduzione e la cessione a terzi senza autorizzazione.