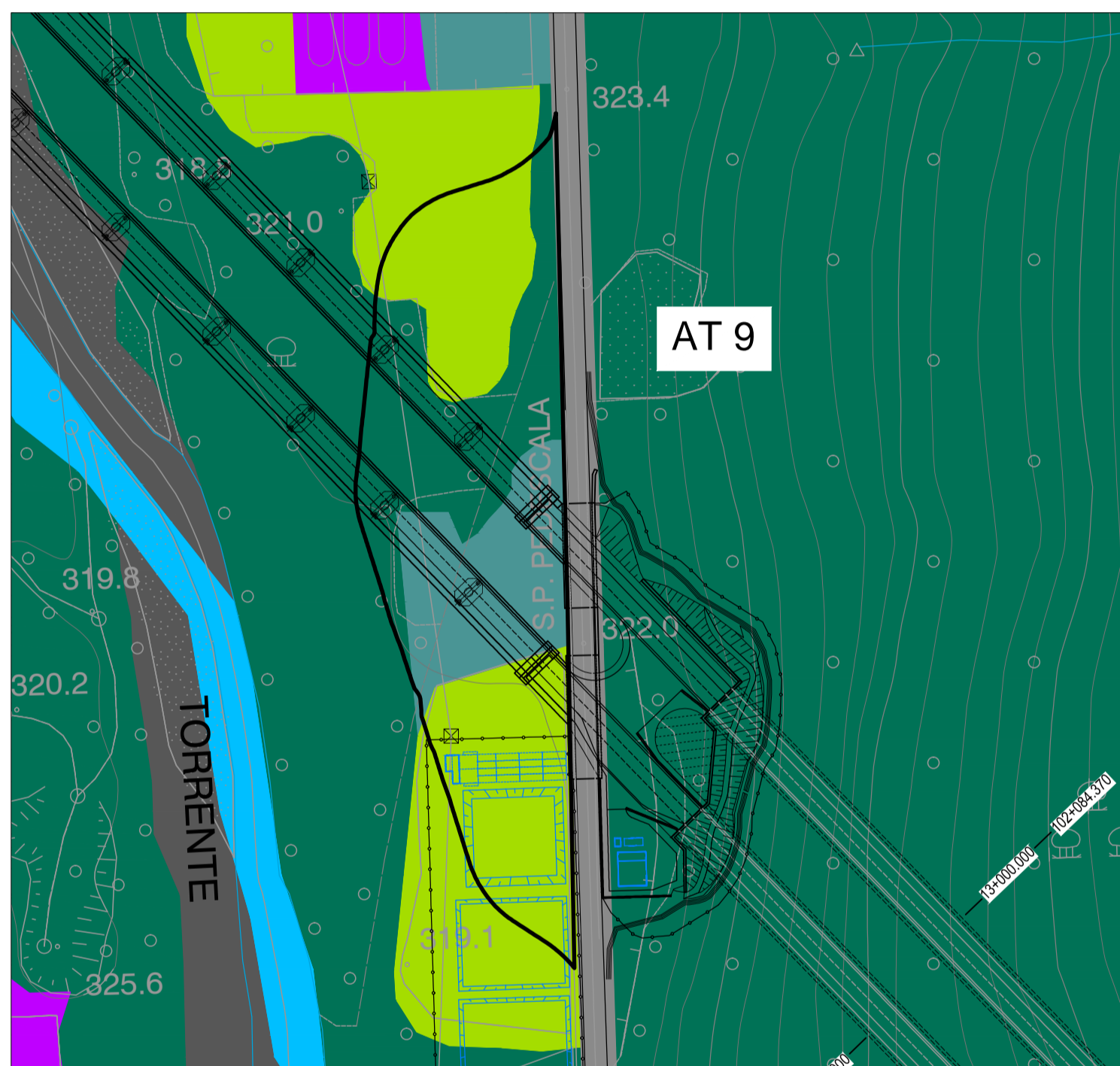
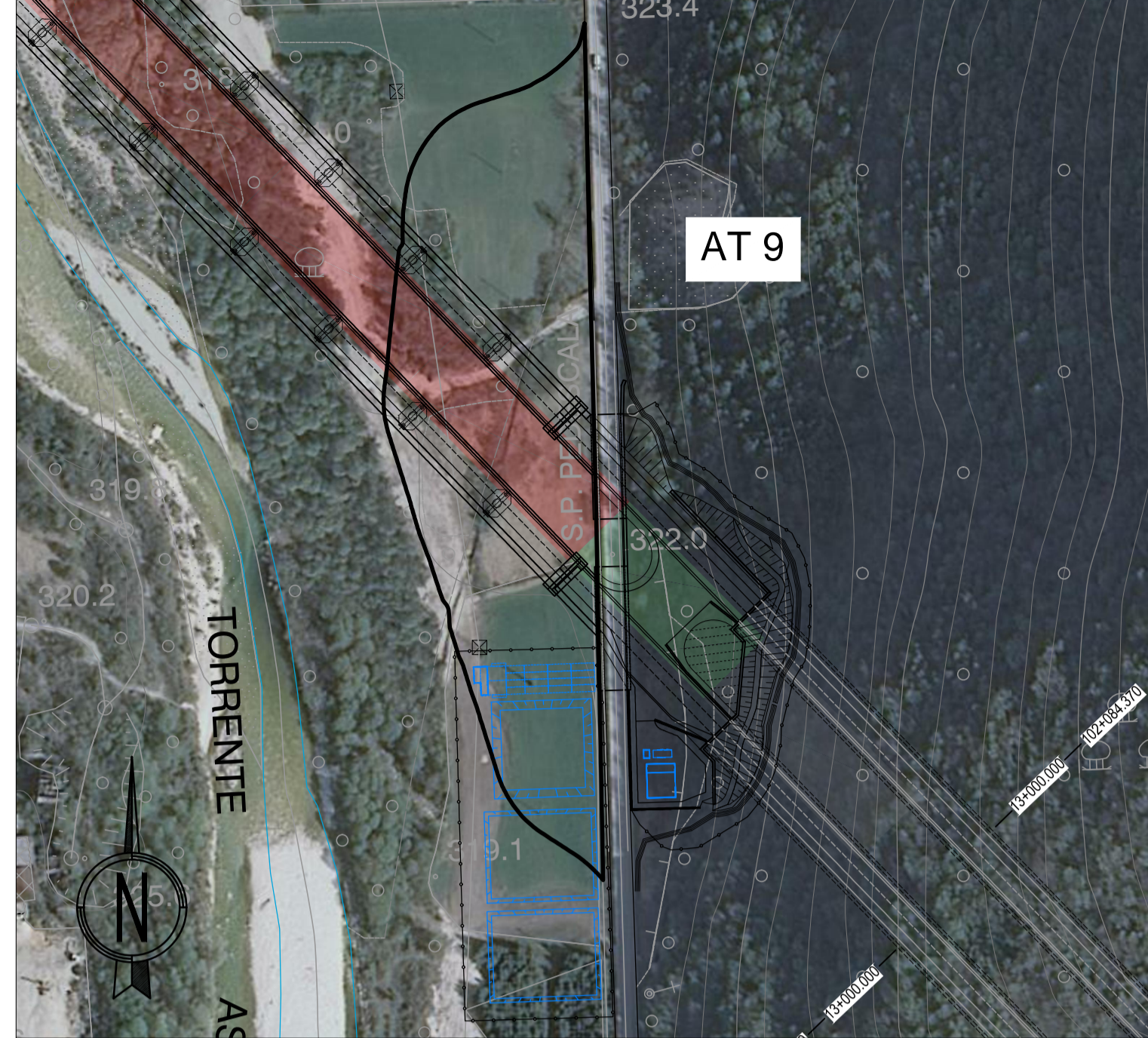
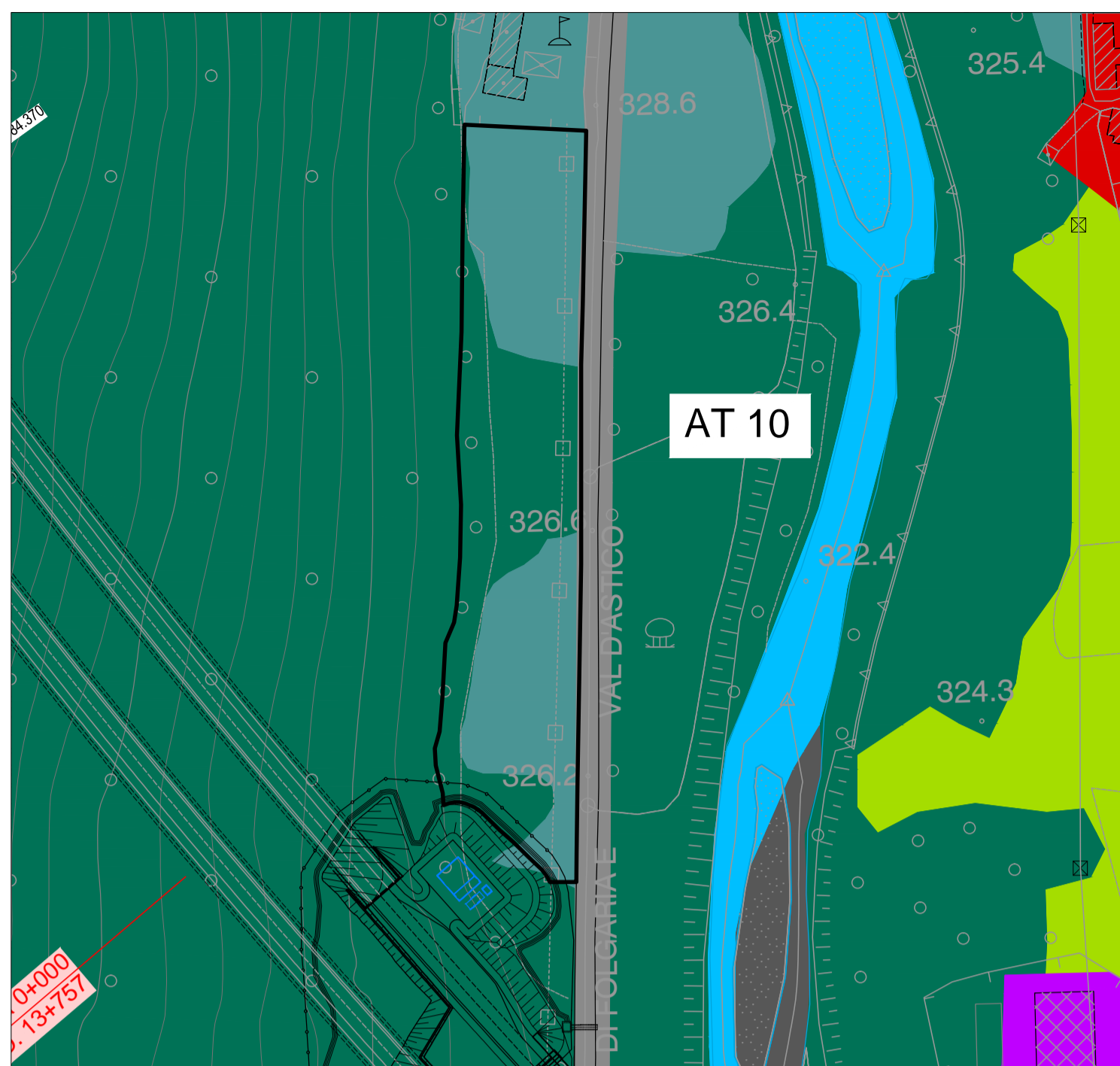


USO DEL SUOLO

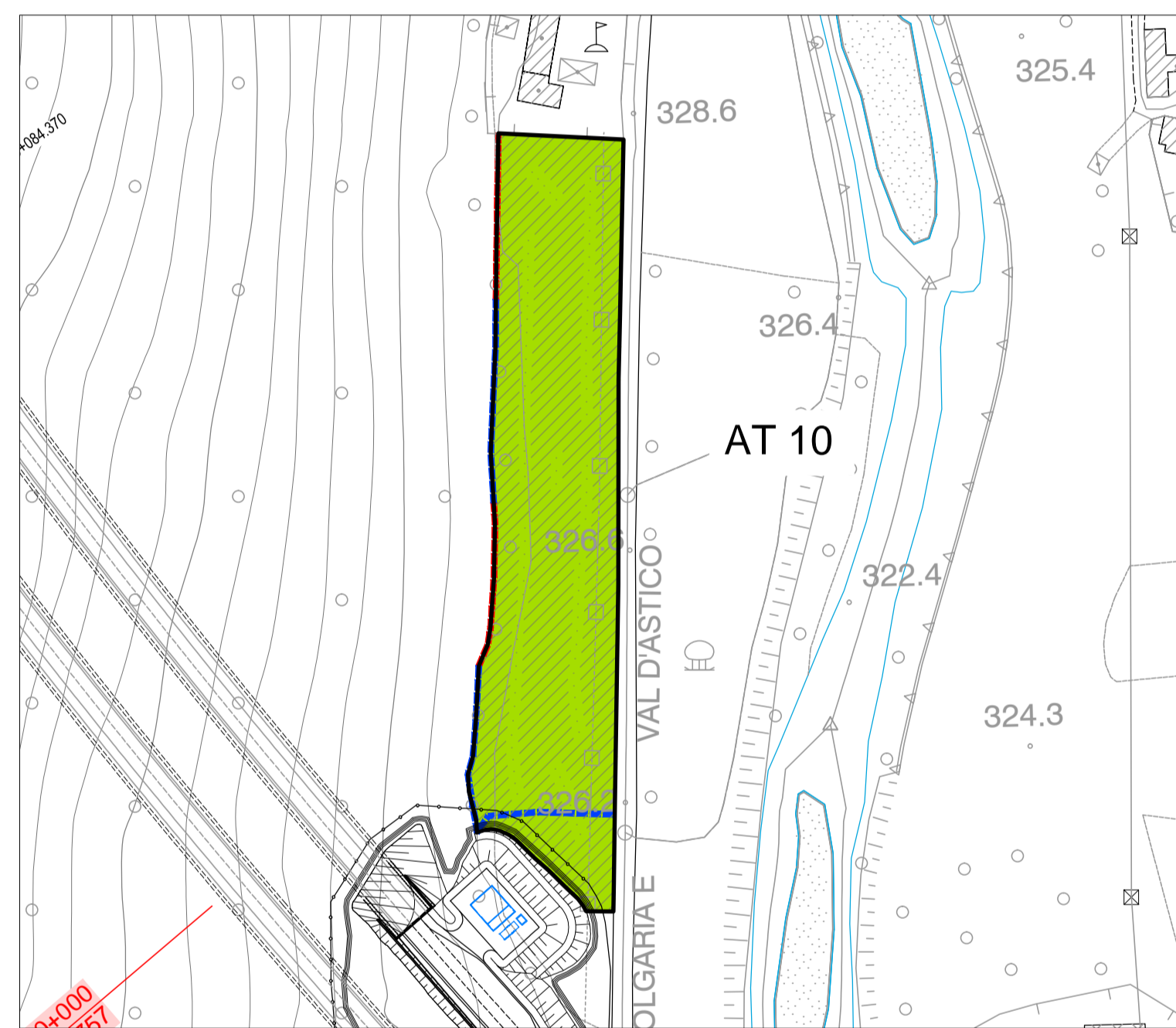


STATO DI FATTO

AREA AT10
 Uso del suolo: Bosco di latifoglie, Superfici a copertura erbacea: graminacee non soggette a rotazione
 Descrizione: Ampi tratti a prato, sul limite ovest presenza di specie arboreo-arbustive
 Specie: *Corylus avellana*, *Acer campestre*, *Fraxinus ornus*, *Cornus mas*, *Juglans regia*, *Rosa canina*, *Prunus avium*, *Buddleja davidii*

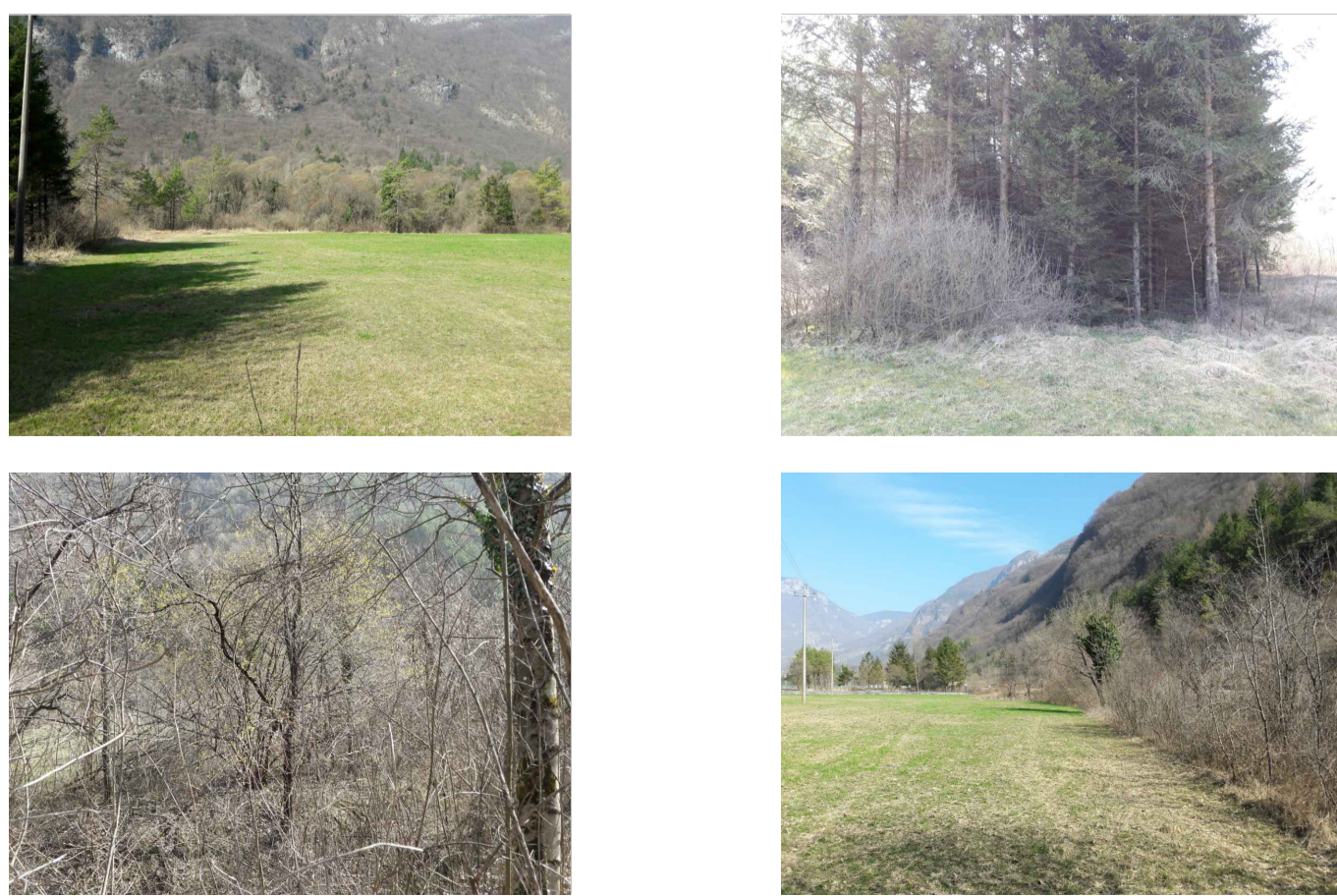


STATO DI PROGETTO

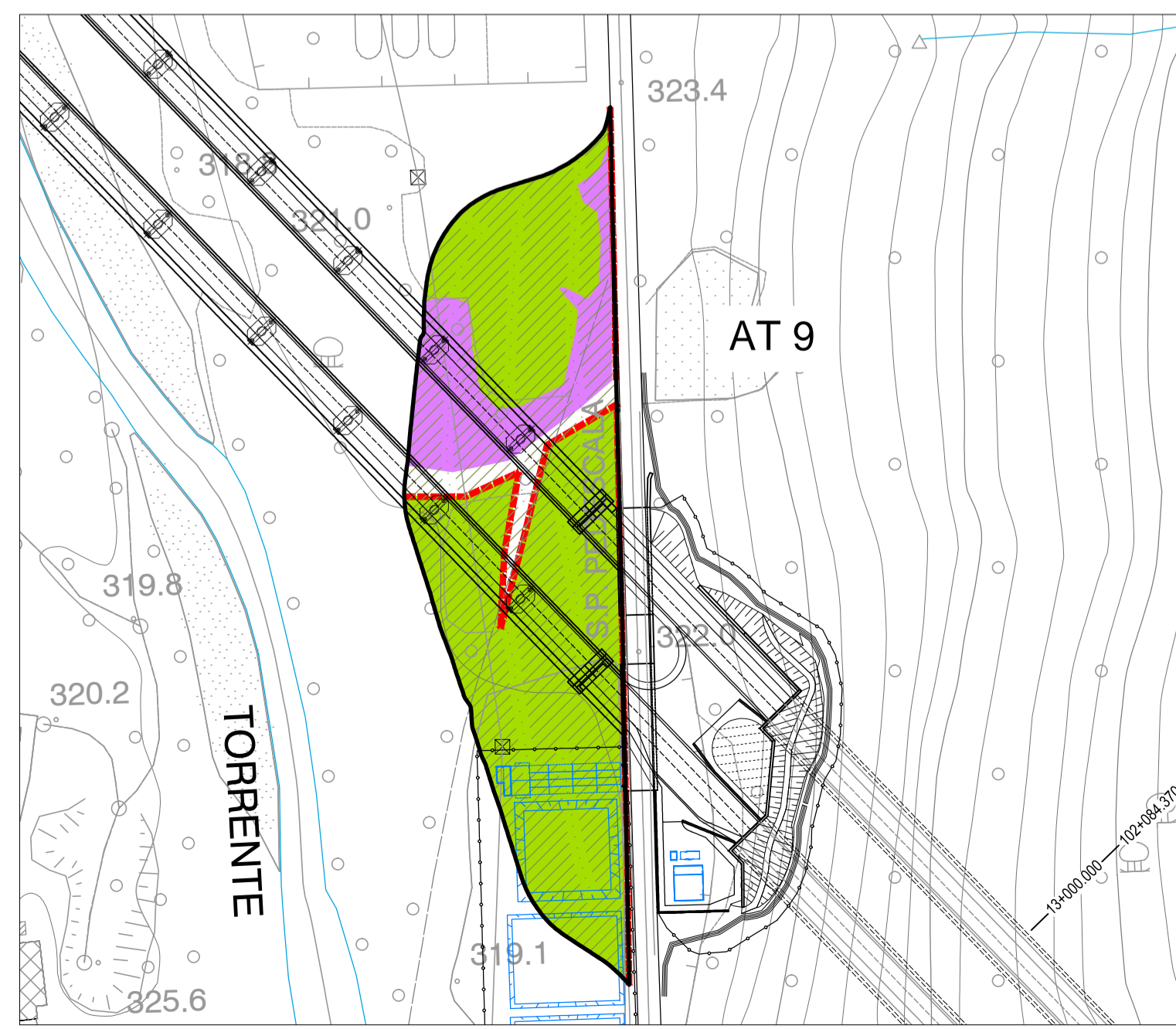


STATO DI FATTO

AREA AT9
 Uso del suolo: Seminativi in aree non irrigue, Superfici a copertura erbacea: graminacee non soggette a rotazione, Bosco di latifoglie
 Descrizione: Area prevalentemente occupata da prato/prato abbandonato, con presenza di ampie macchie arboreo-arbustive
 Specie: *Cornus sanguinea*, *Fraxinus ornus*, *Salix eleagnos*, *Cornus mas*, *Populus nigra*, *Juglans regia*, *Acer campestre*, *Buddleja davidii*, *Corylus avellana*, *Carpinus betulus*, *Robinia pseudoacacia*

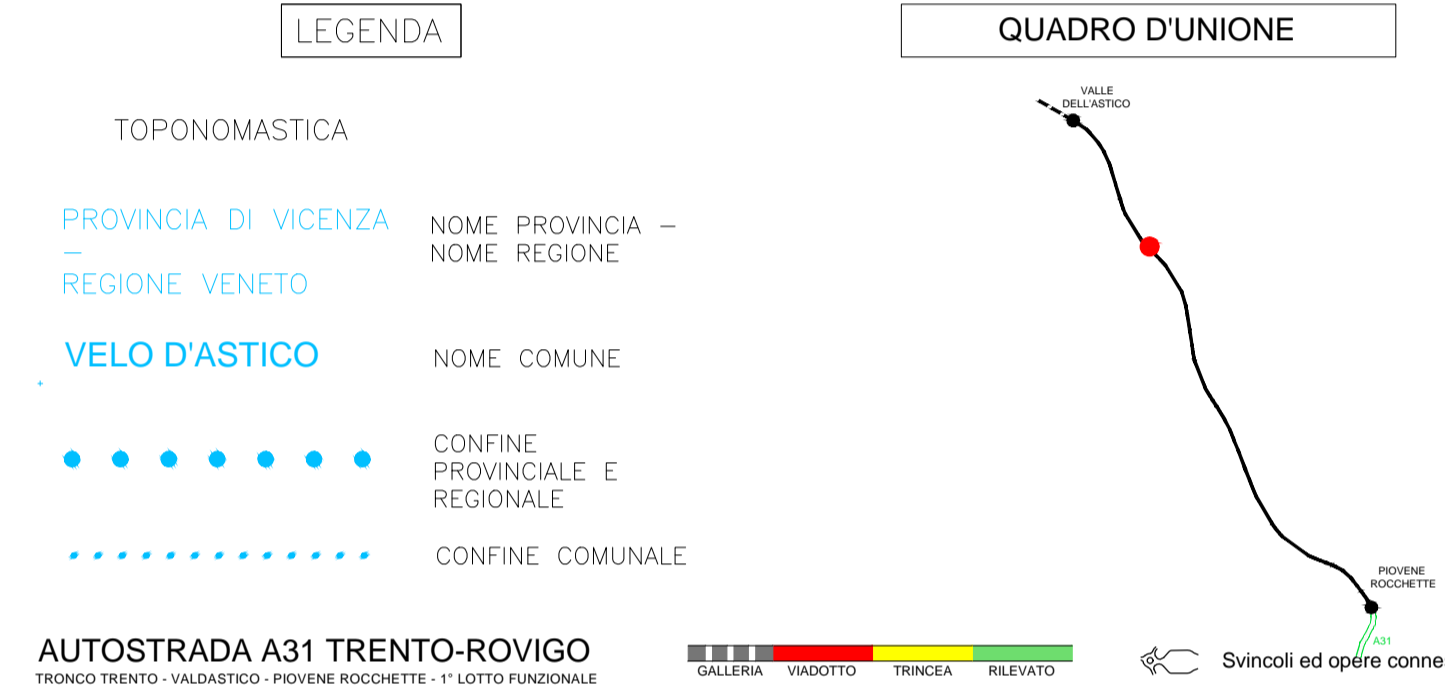


STATO DI PROGETTO



LEGENDA INTERVENTI DI RIPRISTINO SULLE AREE DI CANTIERE

A.R.J: Rimboscimento a <i>Juglans regia</i> Sesto di impianto: 4x4	L.S.J: Siepe monofilare a <i>Fraxinus ornus</i> , <i>Juglans regia</i> , <i>Prunus spinosa</i> , <i>Cornus sanguinea</i> Sesto di impianto: 1,5 m
A.R.S: Rimboscimento a <i>Salix eleagnos</i> , <i>Populus nigra</i> , <i>Fraxinus ornus</i> , <i>Corylus avellana</i> Sesto di impianto: 3X3	L.S.A: Siepe monofilare a <i>Acer pseudoplatanus</i> , <i>Ulmus minor</i> , <i>Ostrya carpinifolia</i> , <i>Cornus mas</i> Sesto di impianto: 2 m
A.R.A: Rimboscimento a <i>Fraxinus ornus</i> , <i>Acer campestre</i> , <i>Carpinus betulus</i> , <i>Prunus avium</i> , <i>Cornus mas</i> , <i>Corylus avellana</i> Sesto di impianto naturaliforme: 4x4	L.S.C: Siepe monofilare a <i>Acer campestre</i> , <i>Prunus avium</i> , <i>Carpinus betulus</i> , <i>Salix eleagnos</i> , <i>Corylus avellana</i> , <i>Sambucus nigra</i> Sesto di impianto: 1,5 m
A.R.M: Rimboscimento a <i>Fraxinus ornus</i> , <i>Ostrya carpinifolia</i> , <i>Acer pseudoplatanus</i> , <i>Cornus mas</i> , <i>Prunus spinosa</i> , <i>Corylus avellana</i> , <i>Cornus sanguinea</i> Sesto di impianto naturaliforme: 4x4	L.S.V: Siepe monofilare di <i>Vitis vinifera</i> maritata a <i>Prunus avium</i> Sesto di impianto vite: 1 m Sesto di impianto ciliegio: 6 m
A.R.L: Riporto di terreno vegetale precedentemente accantonato, distribuzione di fertilizzante organico e lavorazione mediante epiratura o fresatura del terreno	A.P.P: Prato stabile in piano
A.R.T: Approvvigionamento e stesa di terreno vegetale	



LEGENDA USO DEL SUOLO

111 - Urbano continuo	222 - Frutteti e frutti minori
112 - 113 - Tessuto urbano discontinuo	224 - Altre colture permanenti
121 - Insediamenti industriali, commerciali e dei servizi pubblici e privati, militari	231 - Superfici a copertura erbacea: graminacee non soggette a rotazione
122 - Reti stradali e suoli associati	232 - Superfici a prato permanente ad inerbimento spontaneo, comunemente non lavorata
131 - Aree estrattive	242 - Sistemi colturali e partecellari complessi
132 - Discariche	311 - Bosco di latifoglie
133 - Cantieri	312 - Bosco di conifere
134 - Suolo in trasformazione	321 - Pascoli naturali
141 - Aree verdi urbane	322 - Lande e cespuglieti
142 - Aree sportive e ricreative	332 - Rocce nude
211 - Seminativi in aree non irrigue	333 - Aree a vegetazione rada
221 - Vigneti	511 - Corsi d'acqua, canali e idrovie
	512 - Bacini acqui

AUTOSTRADA VALDASTICO A31 NORD
1° LOTTO
Piovene Rocchette - Valle dell'Astico

Autosstrada Brescia Verona Vicenza Padova SpA
 Via Flavio Gioia 71 37135 Verona
 Tel. 0458272222 Fax 0458200051 Casella Postale 460M www.autospd.it
 AREA COSTRUZIONI AUTOSTRADALI

PROGETTO DEFINITIVO

COMMITTENTE: S.p.A. AUTOSTRADA BRESCIA VERONA VICENZA PADOVA
 CAPO COMMESSA PER LA PROGETTAZIONE: Dott. Ing. Gabriella Costantini

PRESTATORE DI SERVIZI: CONSORZIO RAETIA
 RESPONSABILE DELLA PROVAZIONE TRA LE SPECIALISTICHE: Ing. Andrea Renzo
 RAPPRESENTANTE: Dott. Ing. Alberto Scotti

PROGETTAZIONE: ITALCONSULT
 Ing. Gabriele Mondello

ELABORATO: STUDIO DI IMPATTO AMBIENTALE
 Quadro di riferimento progettuale
 Interventi di inserimento e mitigazione ambientale
 Sistemazioni aree di cantiere - Tav.11

CUP: G21B1 30006 60005
 WBS: B25.A31N1
 COMMESSA: J16L1

Progressivo: 05 03 06 006 02 Rev. 1:2.000

Rev.	Data	Descrizione	Redazione	Controllo	Approvazione
00	APRILE 2017	PRIMA EMISSIONE	ITALCONSULT L.DORIGATTI	ITALCONSULT U.LUGLI	ITALCONSULT G.MONDELLO
01	GIUGNO 2017	REVISIONE PER ADEGUAMENTO CARTIGLIO	ITALCONSULT L.DORIGATTI	U.LUGLI	G.MONDELLO
02	LUGLIO 2017	RECEPIMENTO OSSERVAZIONI	ITALCONSULT L.DORIGATTI	U.LUGLI	G.MONDELLO

IL PRESENTE DOCUMENTO NON POTRA' ESSERE COPIATO, RIPRODOTTO O ALTRIMENTI PUBLICATO IN TUTTO O IN PARTE, SENZA IL CONSENSO SCRITTO DELLA AUTOSTRADA BRESCIA/VERONA/VICENZA/PADOVA S.P.A. DON UTILIZZO NON AUTORIZZATO SARÀ PERSECUITO A NORMA DI LEGGE.
 THE DOCUMENT MAY NOT BE COPIED, REPRODUCED OR PUBLISHED, EITHER IN PART OR IN ITS ENTIRETY, WITHOUT THE WRITTEN PERMISSION OF AUTOSTRADA BRESCIA/VERONA/VICENZA/PADOVA S.P.A. UNAUTHORIZED USE WILL BE PROSECUTED BY LAW.