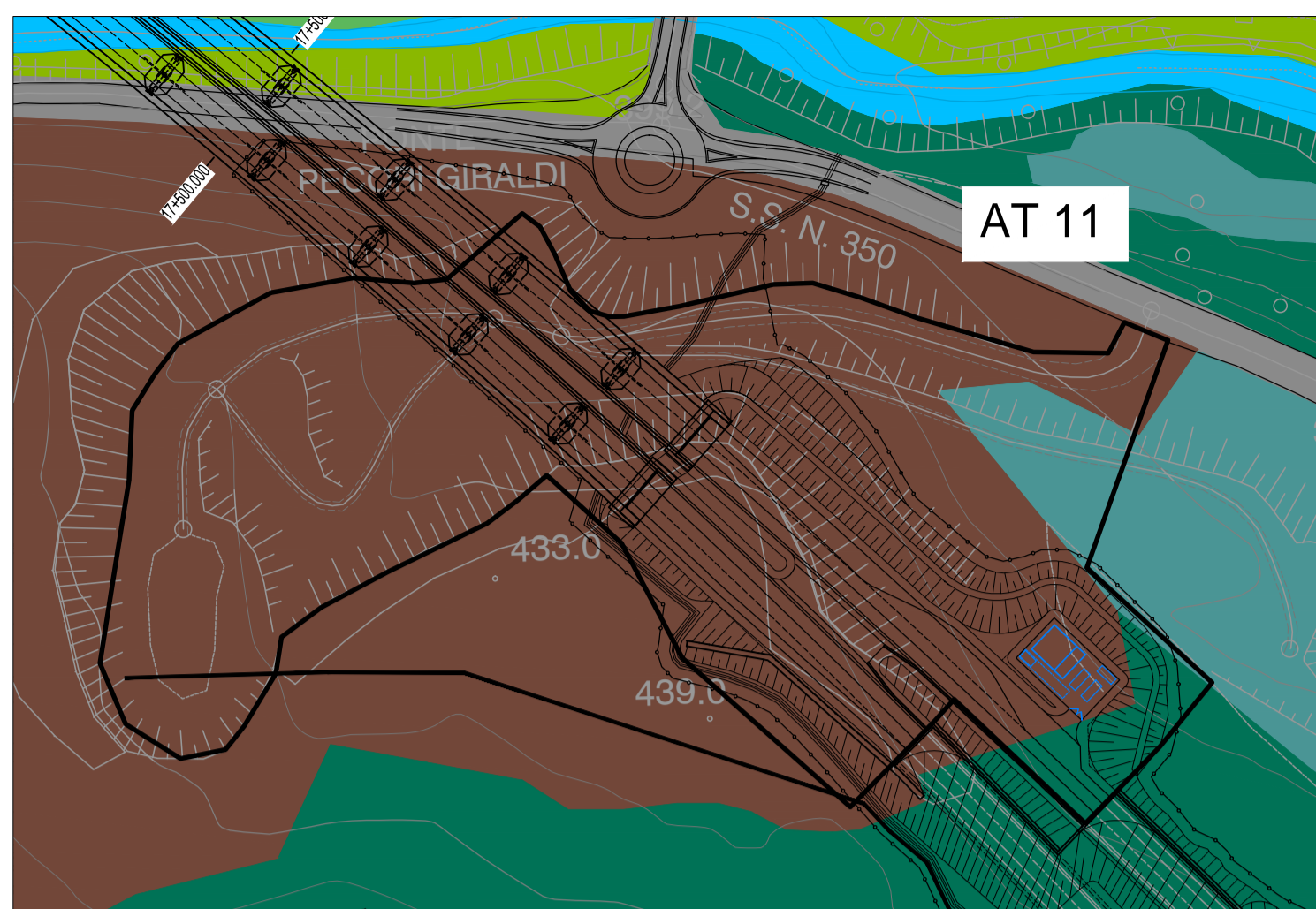
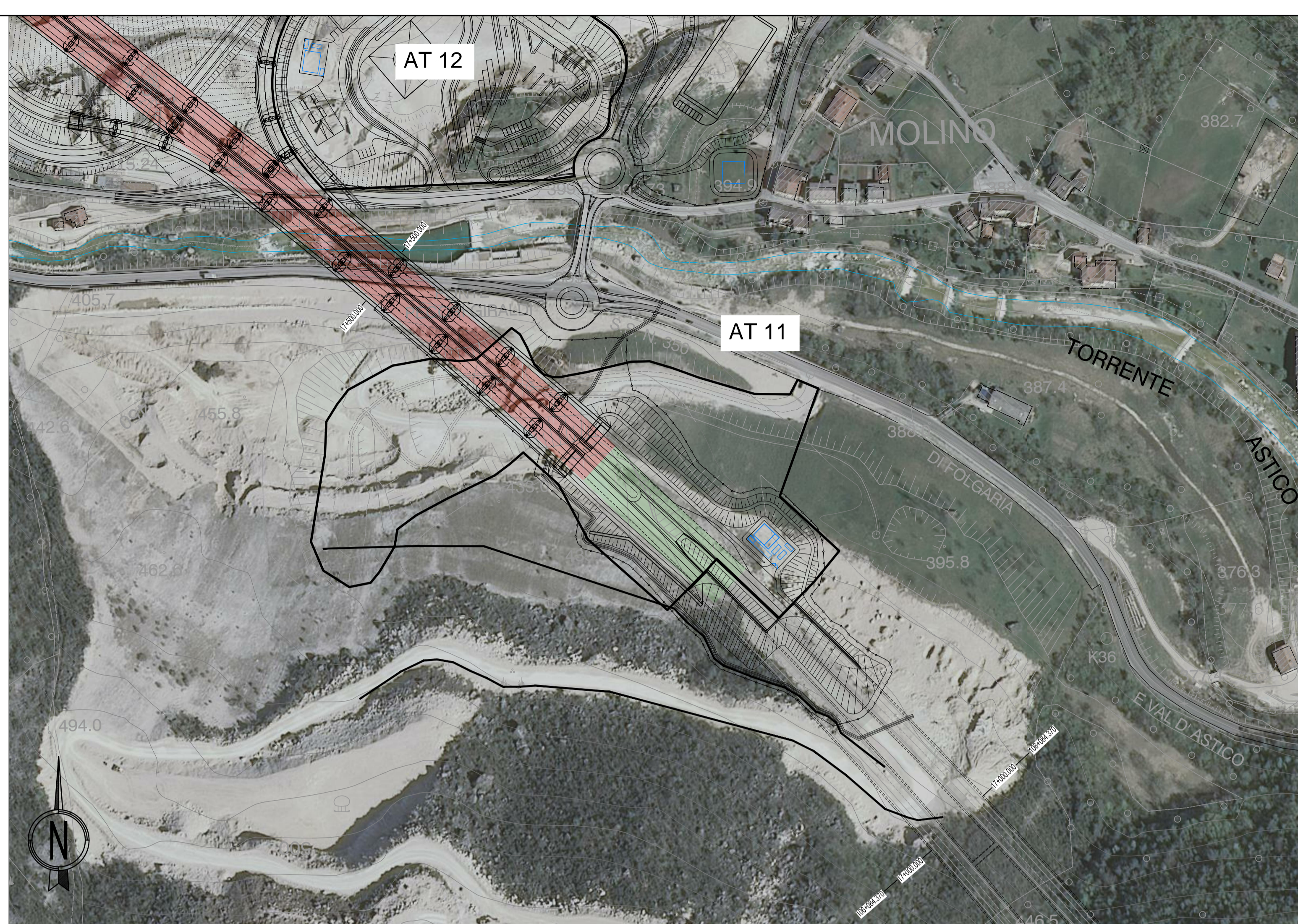


**USO DEL SUOLO**



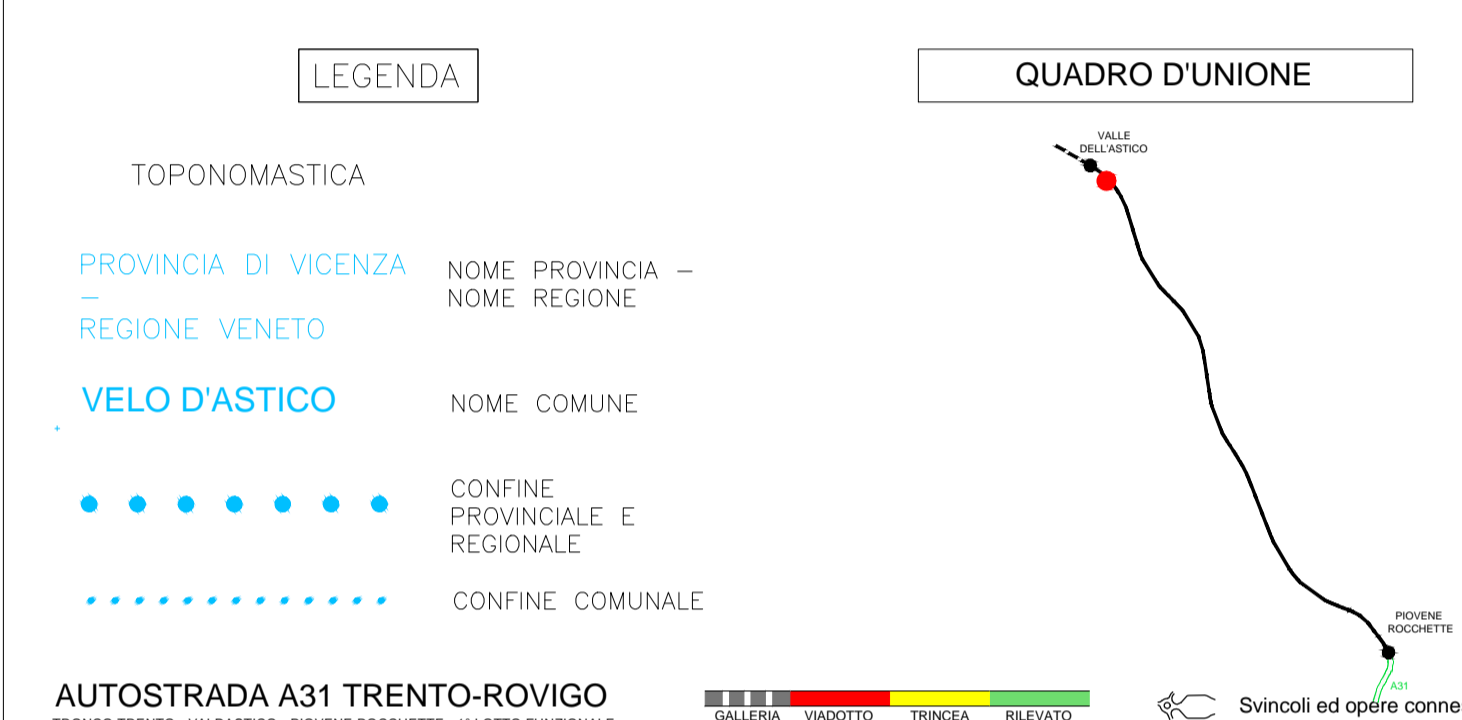
**LEGENDA USO DEL SUOLO**

111 - Urbano continuo	222 - Frutteti e frutti minori
112 - 113 - Tessuto urbano discontinuo	224 - Altre colture permanenti
121 - Insediamenti industriali, commerciali e dei servizi pubblici e privati, militari	231 - Superfici a copertura erbacea: graminacee non soggette a rotazione
122 - Reti stradali e suoli associati	232 - Superfici a prato permanente ad inerbimento spontaneo, comunemente non lavorata
131 - Aree estrattive	242 - Sistemi colturali e partecellari complessi
132 - Discariche	311 - Bosco di latifoglie
133 - Cantieri	312 - Bosco di conifere
134 - Suolo in trasformazione	321 - Pascoli naturali
141 - Aree verdi urbane	322 - Lande e cespuglieti
142 - Aree sportive e ricreative	332 - Rocce nude
211 - Seminativi in aree non irrigue	333 - Aree a vegetazione rada
221 - Vigneti	511 - Corsi d'acqua, canali e idrovie
	512 - Bacini acquedotti



**LEGENDA INTERVENTI DI RIPRISTINO SULLE AREE DI CANTIERE**

A.R.J: Rimboscimento a <i>Juglans regia</i> Sesto di impianto: 4x4	L.S.J: Siepe monofilare a <i>Fraxinus ornus</i> , <i>Juglans regia</i> , <i>Prunus spinosa</i> , <i>Cornus sanguinea</i> Sesto di impianto: 1,5 m
A.R.S: Rimboscimento a <i>Salix eleagnos</i> , <i>Populus nigra</i> , <i>Fraxinus ornus</i> , <i>Corylus avellana</i> Sesto di impianto: 3X3	L.S.A: Siepe monofilare a <i>Acer pseudoplatanus</i> , <i>Ulmus minor</i> , <i>Ostrya carpinifolia</i> , <i>Cornus mas</i> Sesto di impianto: 2 m
A.R.A: Rimboscimento a <i>Fraxinus ornus</i> , <i>Acer campestre</i> , <i>Carpinus betulus</i> , <i>Prunus avium</i> , <i>Cornus mas</i> , <i>Corylus avellana</i> Sesto di impianto naturaliforme: 4x4	L.S.C: Siepe monofilare a <i>Acer campestre</i> , <i>Prunus avium</i> , <i>Carpinus betulus</i> , <i>Salix eleagnos</i> , <i>Corylus avellana</i> , <i>Sambucus nigra</i> Sesto di impianto: 1,5 m
A.R.M: Rimboscimento a <i>Fraxinus ornus</i> , <i>Ostrya carpinifolia</i> , <i>Acer pseudoplatanus</i> , <i>Cornus mas</i> , <i>Prunus spinosa</i> , <i>Corylus avellana</i> , <i>Cornus sanguinea</i> Sesto di impianto naturaliforme: 4x4	L.S.V: Siepe monofilare di <i>Vitis vinifera</i> maritata a <i>Prunus avium</i> Sesto di impianto vite: 1 m Sesto di impianto ciliegio: 6 m
A.R.L: Riporto di terreno vegetale precedentemente accantonato, distribuzione di fertilizzante organico e lavorazione mediante epiratura o fresatura del terreno	A.P.P: Prato stabile in piano
A.R.T: Approvvigionamento e stesa di terreno vegetale	



**AUTOSTRADA A31 TRENTO-ROVIGO**  
TRONCO TRENTO - VALDASTICO - PIVIENE ROCCHETTE - 1° LOTTO FUNZIONALE

GALLERIA VIADOTTO TRINCEA RILEVATO

Svincoli ed opere connesse

**STATO DI FATTO**

**AREA AT11**

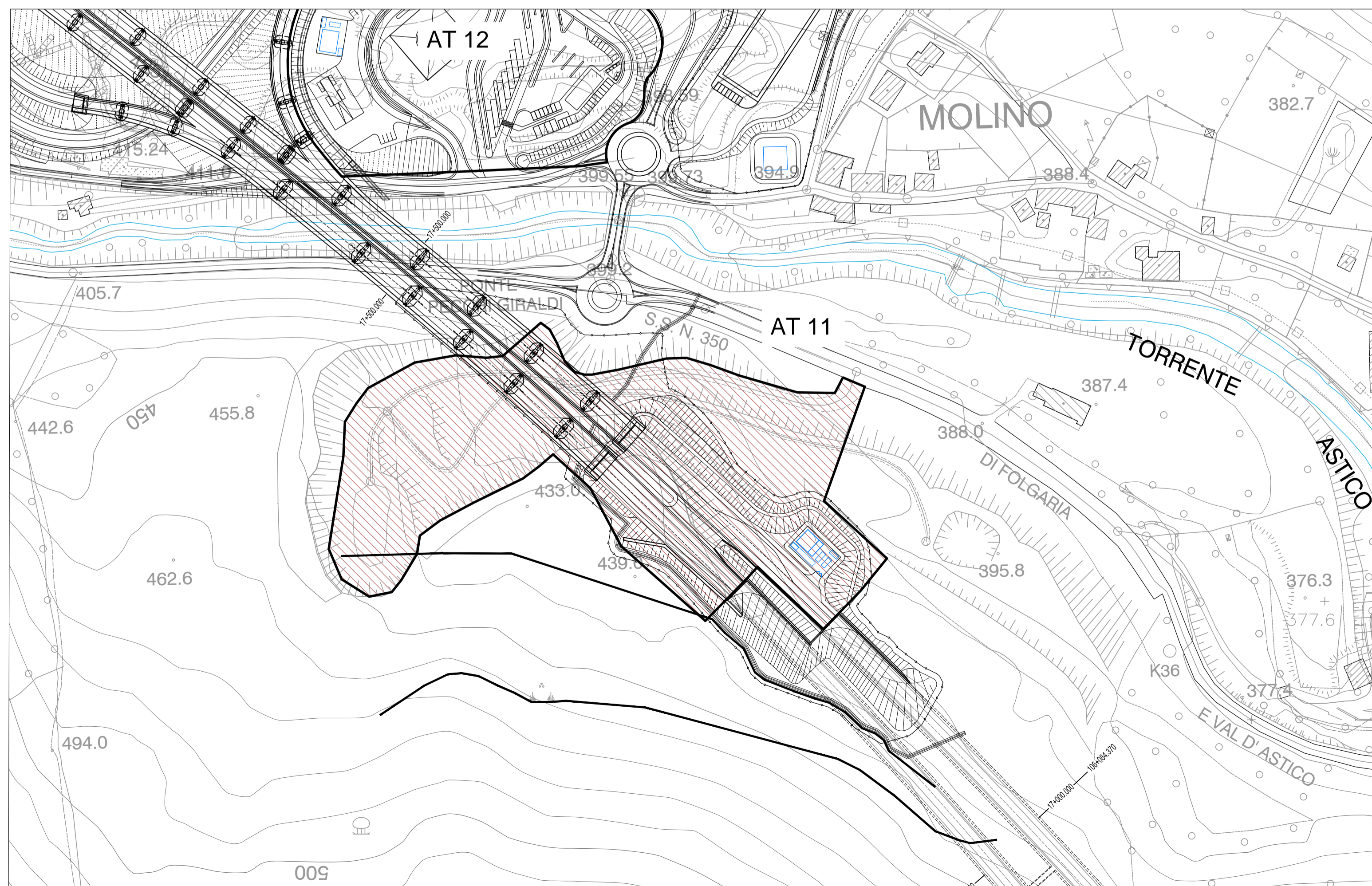
Usi del suolo: Aree estrattive, Superfici a copertura erbacea: graminacee non soggette a rotazione

Descrizione: Area estrattiva priva di vegetazione

Specie: -



**STATO DI PROGETTO**



**AUTOSTRADA BRESCIA VERONA VICENZA PADOVA SpA**  
Via Flavio Gioia 71 37135 Verona  
tel. 0458272222 Fax 0458200051 Casella Postale 46001 www.autospd.it

**AUTOSTRADA BRESCIA-VERONA-VICENZA-PADOVA**

**RINA**  
BEST Certified Integrated System

**AUTOSTRADA VALDASTICO A31 NORD**  
1° LOTTO  
Piovene Rocchette - Valle dell'Astico

**PROGETTO DEFINITIVO**

COMMITTENTE: S.p.A. AUTOSTRADA BRESCIA VERONA VICENZA PADOVA  
CAPO COMMESSA PER LA PROGETTAZIONE: Dott. Ing. Gabriella Costantini

PRESTATORE DI SERVIZI: **CONSORZIO RAETIA**  
RAPPRESENTANTE: Dott. Ing. Alberto Scotti

PROGETTAZIONE: **ITALCONSULT**  
Ing. Andrea Rensio

ELABORATO: **STUDIO DI IMPATTO AMBIENTALE**  
Quadro di riferimento progettuale  
Interventi di inserimento e mitigazione ambientale  
Sistemazioni aree di cantiere - Tav.12

Progressivo: 05 03 06 006 02 Rev. 1:2.000

Rev.	Data	Descrizione	Redazione	Controllo	Approvazione
00	APRILE 2011	PRIMA EMISSIONE	ITALCONSULT L.DORIGATTI	U.LUGLI	G.MONDELLO
01	GIUGNO 2011	REVISIONE PER ADEGUAMENTO CARTIGLIO	ITALCONSULT - L.DORIGATTI	U.LUGLI	G.MONDELLO
02	LUGLIO 2011	RECEPIMENTO OSSERVAZIONI	ITALCONSULT - L.DORIGATTI	U.LUGLI	G.MONDELLO

Nome file: J16L1\_050306006\_0101\_OPD\_02.DWG  
QM PROG FG UV REV  
J16L1\_05\_03\_06\_006\_1201\_OPD\_02

IL PRESENTE DOCUMENTO NON POTRA' ESSERE COPIATO, RIPRODOTTO O ALTREMENTE PUBLICATIONATO IN TUTTO O IN PARTE, SENZA IL CONSENSO SCRITTO DELLA AUTOSTRADA BRESCIA-VERONA-VICENZA-PADOVA S.P.A. OGNI UTILIZZO NON AUTORIZZATO SARÀ PERSECUITO A NORMA DEL LEGGE. THIS DOCUMENT MAY NOT BE COPIED, REPRODUCED OR PUBLISHED, EITHER IN PART OR IN ITS ENTIRETY, WITHOUT THE WRITTEN PERMISSION OF AUTOSTRADA BRESCIA-VERONA-VICENZA-PADOVA S.P.A. UNAUTHORIZED USE WILL BE PROSECUTED BY LAW.