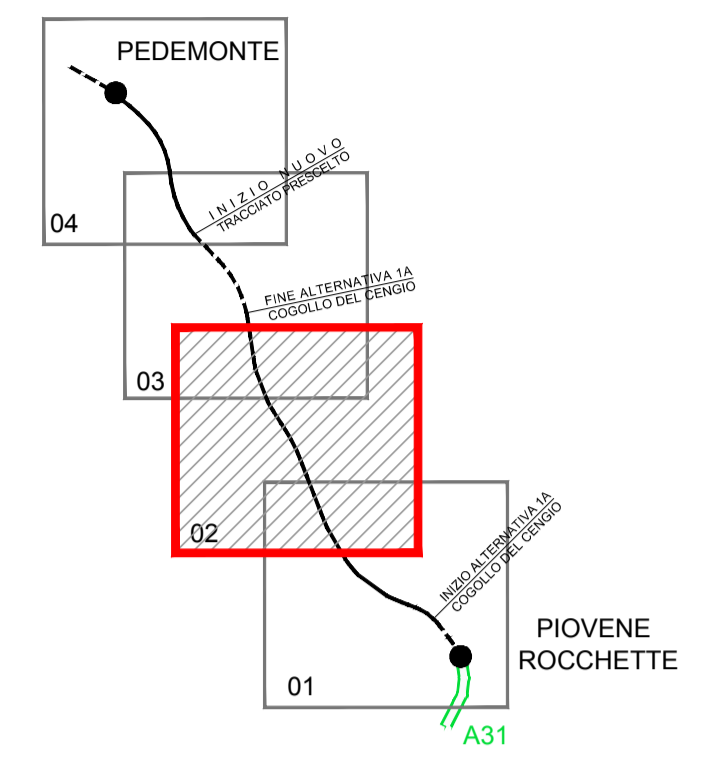
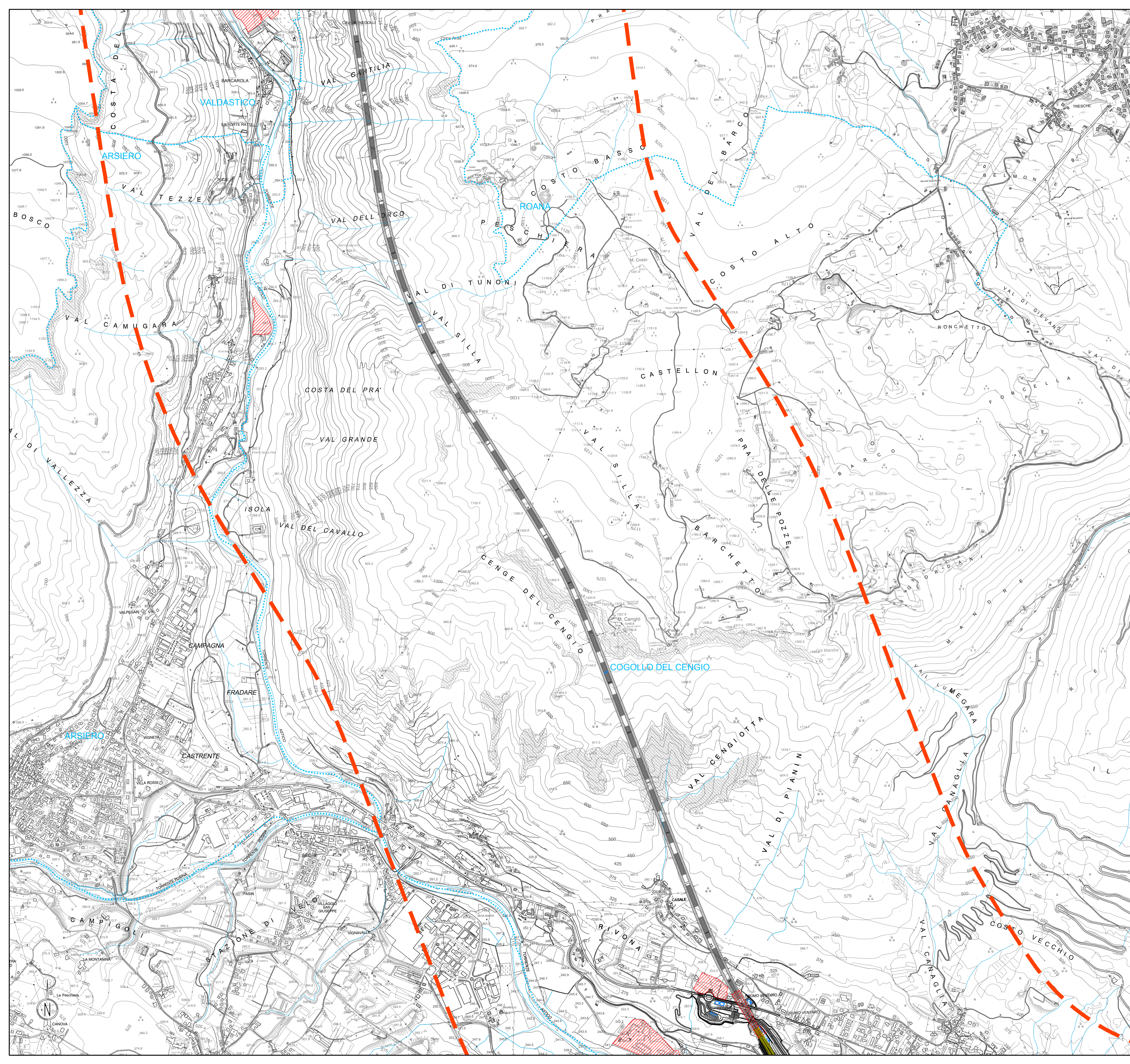


QUADRO D'UNIONE
scala 1:200'000



LEGENDA

- TOPONOMASTICA**
 - PROVINCIA DI VICENZA - REGIONE VENETO
 - VELO D'ASTICO
 - AREE DI INTERESSE NATURALISTICO
 - CANTIERIZZAZIONE
 - AUTOSTRADA A31 TRENTO-ROVIGO
- NOME PROVINCIA - NOME REGIONE
 - NOME COMUNE
 - CONFINE PROVINCIALE E REGIONALE
 - CONFINE COMUNALE
 - ZPS (Direttiva Uccelli n. 79/409/CEE)
 - SIC (Direttiva Habitat n. 92/43/CEE)
 - SIC + ZPS
 - Habitat [L.P. (Provincia Autonoma di Trento) n. 14/86, LR (Veneto) 12/90, ecc]
 - Area protette [L. 394/91, L.P. (Provincia Autonoma di Trento) n.14/86, LR (Veneto) 12/90, ecc]
 - Buffer - Area di Studio
 - Area di cantiere
 - GALLERIA VIADOTTO TRINCEA RILEVATO
 - Svincoli ed opere connesse





Autosstrada Brescia Verona Vicenza Padova SpA
Via Flavio Gioia 71 37135 Verona
tel. 0458272222 Fax 0458200051 Casella Postale 460M1 www.autospd.it

AREA COSTRUZIONI AUTOSTRADALI



AUTOSTRADA VALDASTICO A31 NORD

1° LOTTO Piovene Rocchette - Valle dell'Astico

PROGETTO DEFINITIVO	CUP G21B1 30006 60005
	WBS 825.A31N1.1
	COMMESSA J16L1

COMMITTENTE



S.p.a. AUTOSTRADA BRESCIA VERONA VICENZA PADOVA
Area Costruzioni Autostradali

CAPO COMMISSA
PER LA PROGETTAZIONE
Dott. Ing. Gabriello Costantini

PRESTATORE DI SERVIZI:
CONSORZIO RAETIA

RAPPRESENTANTE: Dott. Ing. Alberto Scotti

PROGETTAZIONE:
ITALCONSULT

RESPONSABILE DELL'ELABORAZIONE
TRA LE SPECIFICAZIONI SPECIFICHE:
Technic SpA - Dott. Ing. Andrea Renzo

PROVA VERBALE DI ACCETTAZIONE
TRA LE SPECIFICAZIONI SPECIFICHE
Della Commissione Tecnica
Dott. Ing. Giovanni Mondello

ELABORATO: **STUDIO DI IMPATTO AMBIENTALE**
Quadro di riferimento programmatico
Tutela ambientale
Carta delle aree di interesse naturalistico (SIC, ZPS, PARCHI) - Tav.2

Progressivo

Rev.

Rev.	Data	Descrizione	Relazione	Controllo	Approvazione	SCALE: 1:10000
00	APRILE 2011	PRIMA EMISSIONE	ITALCONSULT	ITALCONSULT	ITALCONSULT	NOME FILE: J16L1_050207001_0101_OPD_02.DWG
01	GIUGNO 2011	REVISIONE PER ADEGUAMENTO CARTOGRAFICO	ITALCONSULT - M.MARCHESANO	U.LUGLI	G.MONDELLO	QM
02	LUGLIO 2011	RECEPERIMENTO OSSERVAZIONI	ITALCONSULT - M.MARCHESANO	U.LUGLI	G.MONDELLO	PROGR FG UN. REV.

J16L1_05_02_07_001_0201_OPD_02

IL PRESENTE DOCUMENTO NON POTRÀ ESSERE COPIATO, RIPRODOTTO O ALTAMENTE PUBBLICATO IN TUTTO O IN PARTE, SENZA IL CONSENSO SCritto DELLA "AUTOSTRADA BRESCIA VERONA VICENZA PADOVA S.p.A." CON UTILIZZO NON AUTORIZZATO SARÀ PERSEGUITO A NORMA DI LEGGE.
THIS DOCUMENT MAY NOT BE COPIED, REPRODUCED OR PUBLISHED, EITHER IN PART OR IN ITS ENTIRETY, WITHOUT THE WRITTEN PERMISSION OF AUTOSTRADA BRESCIA VERONA VICENZA PADOVA S.P.A. UNAUTHORIZED USE WILL BE PROSECUTED BY LAW.