

Il presente disegno e' di proprieta' aziendale - La Societa' tutelera' i propri diritti a termine di legge.



COROGRAFIA Scala 1:500.000

0	31/03/2017	EMISSIONE	F.CRISTOFARO	C.CASATI	V.FORLIVESI G.GIOVANNINI
INDICE	DATA	REVISIONI		ELABORATO	VERIFICATO APPROVATO
		PROGETTISTA Rif TPIDL 073670-010-DW-3252-599 TECHNIP ITALY DIREZIONE LAVORI S.p.A.		Dis. PG-CI-401 Fg. 1 di 6	
Metanodotto: METANIZZAZIONE SARDEGNA METANODOTTO DERIVAZIONE PER CAPOTERRA-SARROCH DN 150 (6") DP 75 bar				Comm. INDICE 0	
CARTA IDROGEOLOGICA				Scala 1:10000 Sostituisce il Sostituito dal	

Progetto:

METANIZZAZIONE SARDEGNA
MET.:DER. PER CAPOTERRA - SARROCH
DN 150 (6") DP 75 bar
CARTA IDROGEOLOGICA

0	31/03/2017	EMISSIONE	F. CRISTOFARO	C. CASATI	V. FORLIVESI G. GIOVANNINI
INDICE	DATA	REVISIONI	ELABORATO	VERIFICATO	APPROVATO
 SNAM RETE GAS			 TechnipFMC Rif TPIDL 073670-010-DW-3252-599 TECHNIP ITALY DIREZIONE LAVORI S.p.A.		
			PG-CI-401		
			Comm.		

Foglio
2
di 6
Scala
1:10000

C.T.R. F. 556160

C.T.R. F. 556160

C.T.R. F. 565040



C.T.R. F. 556160

C.T.R. F. 565040

UTA
CAGLIARI

In prog. su Met. Cagliari - Palmas A.	P.101 N 13					
A	MA	A				

(30 28 9)

Progetto:

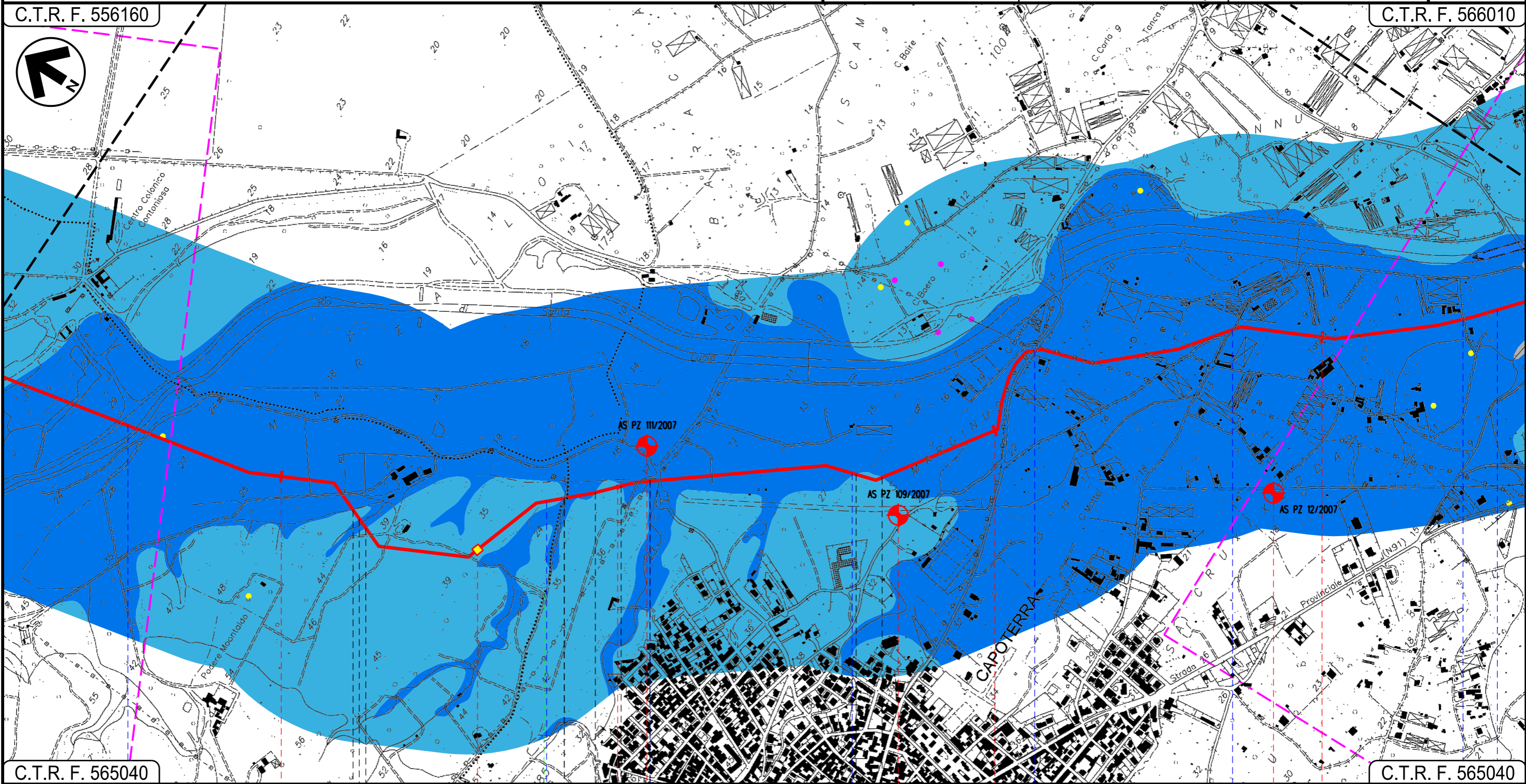
METANIZZAZIONE SARDEGNA
MET.:DER. PER CAPOTERRA – SARROCH
DN 150 (6") DP 75 bar
CARTA IDROGEOLOGICA

0	31/03/2017	EMISSIONE	F. CRISTOFARO	C. CASATI	V.FORLIVESTI G.GIOVANNINI
INDICE	DATA	REVISIONI	ELABORATO	VERIFICATO	APPROVATO
 SNAM RETE GAS			 TechnipFMC Rif TPIDL: 073670-010-DW-3252-599 TECHNIP ITALY DIREZIONE LAVORI S.p.A.		
			PG-CI-401		
			Comm.		
			Scala 1:10000		

Foglio
3
di 6
Scala
1:10000

C.T.R. F. 556160

C.T.R. F. 566010



C.T.R. F. 565040

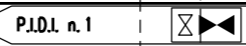
C.T.R. F. 565040

4
UTA

5
CAGLIARI

6
CAPOTERRA

7



● Riu di Santa Lucia

● Fosso

● Fosso

● Fosso

● Via Trento

● Strada Asfaltata

● Strada Asfaltata ● Canale

A

A

MA

A

MA

A

MA

A

(51 10 7)

(20 0 12)

(18 11 4)

Progetto:

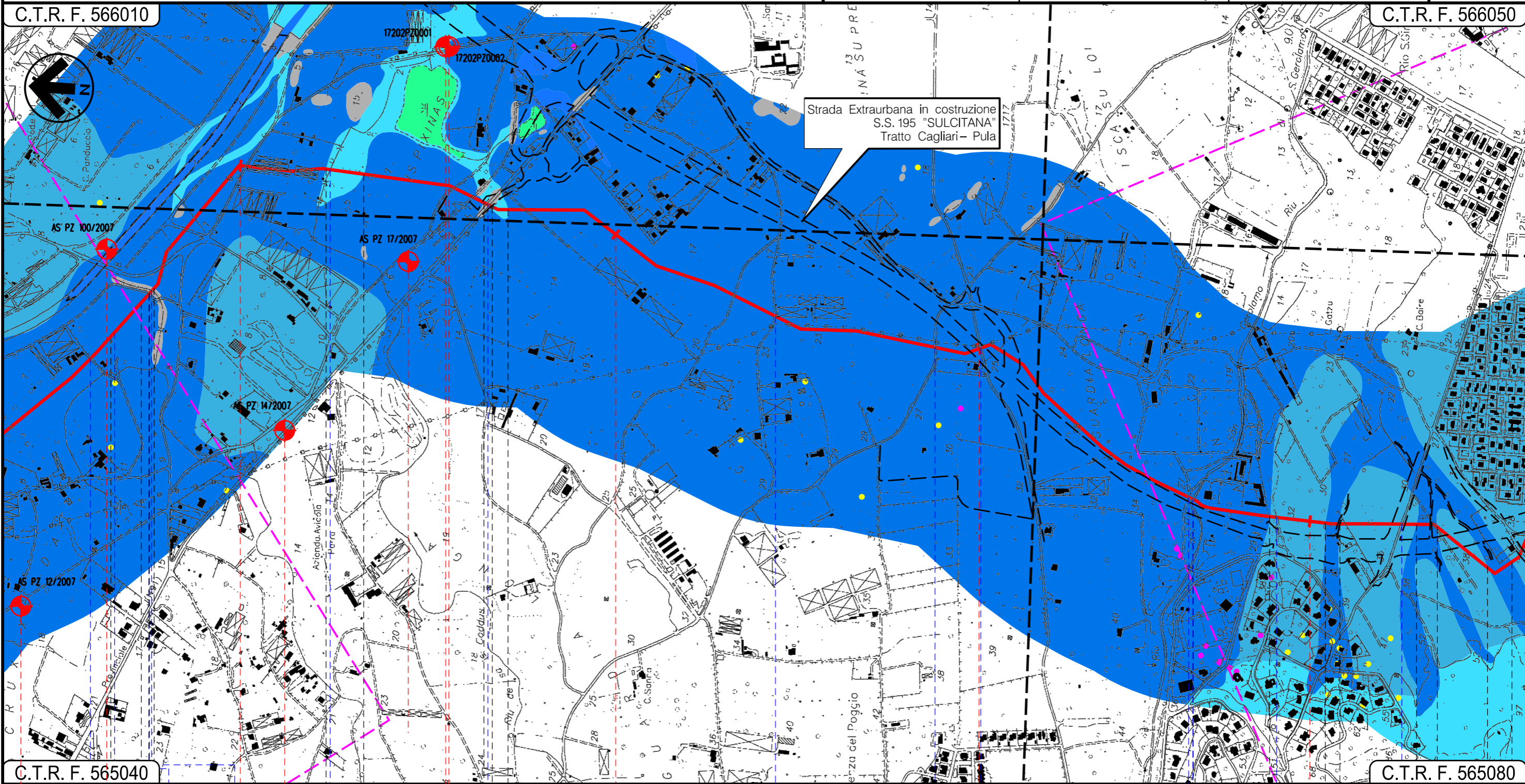
METANIZZAZIONE SARDEGNA
MET.:DER. PER CAPOTERRA – SARROCH
DN 150 (6") DP 75 bar
CARTA IDROGEOLOGICA

0	31/03/2017	EMISSIONE	F. CRISTOFARO	C. CASATI	V.FORLIVEST G.GIOVANNINI
INDICE	DATA	REVISIONI	ELABORATO	VERIFICATO	APPROVATO
 SNAM RETE GAS			 TechnipFMC Rif TPIDL: 073670-010-DW-3252-599 TECHNIP ITALY DIREZIONE LAVORI S.p.A.		
PG-CI-401					Comm.

Foglio
4
di 6
Scala
1:10000

C.T.R. F. 566010

C.T.R. F. 566050



C.T.R. F. 565040

C.T.R. F. 565080

CAPOTERRA
CAGLIARI

Strada Asfaltata	Cogle	Strada Asfaltata	Fospo	S.P. n.91	Strada Sterrata	Strada Com.le	Strada Asfaltata	Riu de S.Gerolamo	Strada Asfaltata
A	A	A	MB	A	MB	A	A	MA	A
(18 114)	(15 7 0)	(16 110)	(15 8 0)	(32 0 2)					

Progetto:

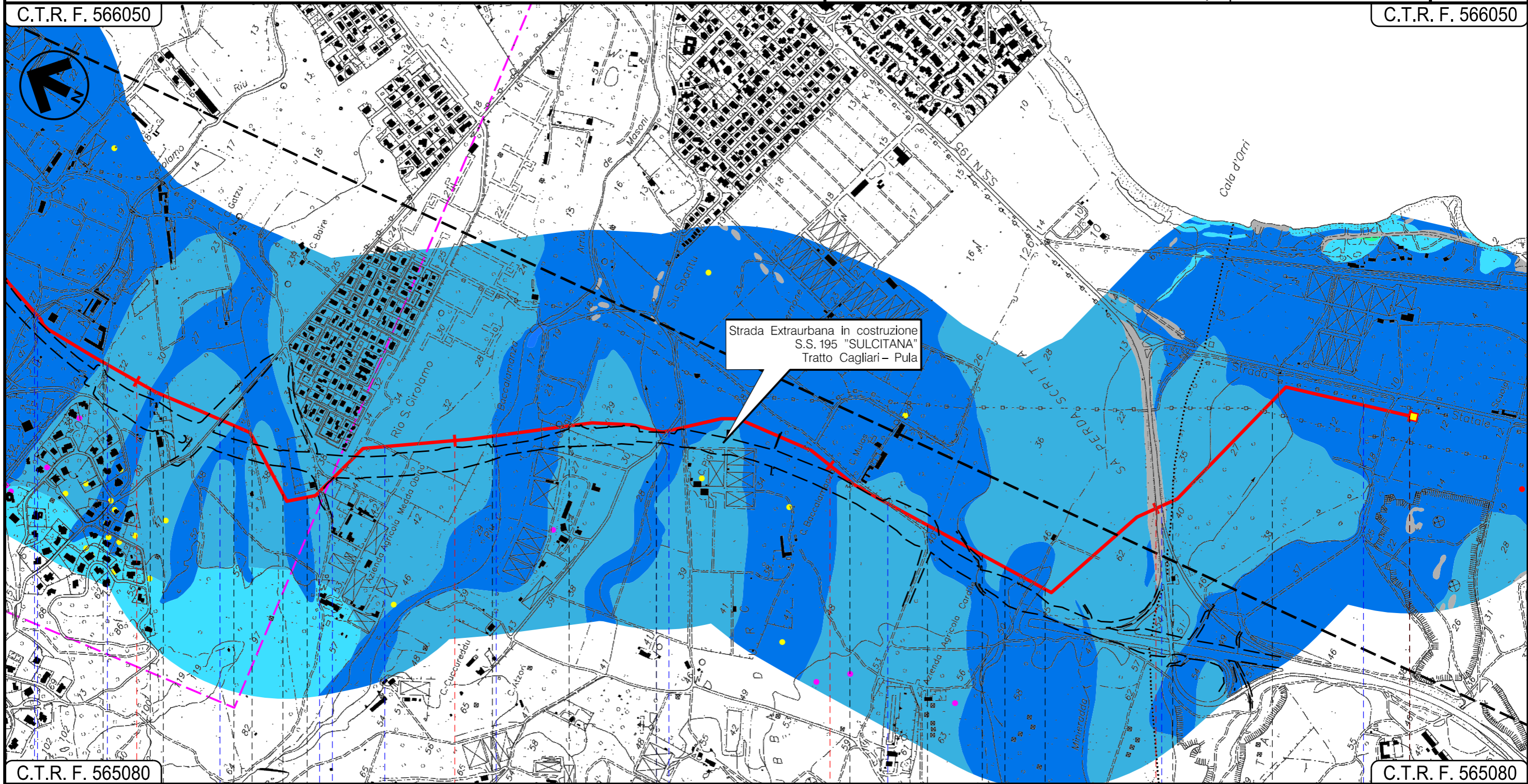
METANIZZAZIONE SARDEGNA
MET.:DER. PER CAPOTERRA – SARROCH
DN 150 (6") DP 75 bar
CARTA IDROGEOLOGICA

0	31/03/2017	EMISSIONE	F. CRISTOFARO	C. CASATI	V.FORLIVEST G.GIOVANNINI
INDICE	DATA	REVISIONI	ELABORATO	VERIFICATO	APPROVATO
 SNAM RETE GAS			 TechnipFMC Rif TPIDL: 073670-010-DW-3252-599 TECHNIP ITALY DIREZIONE LAVORI S.p.A.		
			PG-CI-401		
			Comm.		

Foglio
5
di 6
Scala
1:10000

C.T.R. F. 566050

C.T.R. F. 566050



C.T.R. F. 565080

C.T.R. F. 565080

11	12	13	14	14+790
CAPOTERRA		CAGLIARI		SARROCH
Strada Asfaltata	Riu de S. Gerolamo	Strada Asfaltata	Strada in costruzione	Riu Baccalarmanza
Canale	Strada Asfaltata	Strada Asfaltata	S.S.n.195 Sulcitana	Fosso
A	MA	A	MA	A

P.I.O.I. n. 2

0	31/03/2017	EMISSIONE	F. CRISTOFARO	C. CASATI	V. FORLIVESTI G. GIOVANNINI
INDICE	DATA	REVISIONI	ELABORATO	VERIFICATO	APPROVATO
			 Rif TPIDL: 073670-010-DW-3252-599 TECHNIP ITALY DIREZIONE LAVORI S.p.A.		
			PG-CI-401		
			Comm.		

LEGENDA

SIMBOLOGIA CARTOGRAFICA

- Metanodotto in progetto
- Altri metanodotti in progetto
- Gallerie, Tunnel, Mini-Microtunnel, Raise Boring e T.O.C.
- Impianti di linea in progetto
- Aree impianti stacco-terminale in progetto

Limite sovrapposizione fogli

SIMBOLOGIA MECCANICA

- Punto di intercettazione di linea (P.I.L.)
- Punto di intercettazione di derivazione importante (P.I.D.I.)
- Punto di intercettazione di derivazione semplice con stacco da P.I.L. (P.I.D.S.)
- Punto di intercettazione e derivazione semplice con stacco da Linea (P.I.D.S.)
- Punto di intercettazione con discaggio di allacciamento (P.I.D.A.)
- Punto predisposto per il discaggio di allacciamento (P.P.D.A.)
- Punto di sezionamento elettrico terminale (P.S.E.T.)
- Stazione predisposta per lancio e ricevimento PIG
- Impianto di riduzione/ regolazione della pressione

Permeabilità' Classe K K (m/s)

	A	Alto	$k > 10^{-2}$
	MA	Medio-Alto	$10^{-4} < k < 10^{-2}$
	MB	Medio-Basso	$10^{-9} < k < 10^{-4}$
	B	Basso	$k > 10^{-9}$
	ELEMENTI ANTROPICI		

- Piezometri Altri Enti
- Piezometri RAS
- Pozzi Altri Enti
- Pozzi Privati
- Sorgenti

Il presente disegno è di proprietà aziendale - La Società tutela i propri diritti a termine di legge.

Progressiva chilometrica	
Comuni	
Province	
Impianti	
Attraversamenti	
Permeabilità'	
Profondità'-Soggiacenza-Livello Piez.	

Regione Autonoma Sardegna - Geoportale - Data Base Geotopografico

www.isprambiente.gov.it

Comune di Santogiusto

Comune di Mogoro

Iris.unica.it

Comune di Assemini

Bear et al. Bear, J. Zaslavsky, D. and Irmay, S., 1968. Physical Principles of Percolation and Seepage, UNESCO. 1968.