

Il presente disegno e' di proprieta' aziendale - La Societa' tutelera' i propri diritti a termine di legge.



COROGRAFIA Scala 1:500.000

0	31/03/2017	EMISSIONE	F.CRISTOFARO	C.CASATI	V.FORLIVESI G.GIOVANNINI
INDICE	DATA	R E V I S I O N I		ELABORATO	VERIFICATO APPROVATO
		PROGETTISTA Rif TPIDL 073670-010-DW-3252-601 TECHNIP ITALY DIREZIONE LAVORI S.p.A.		Dis. PG-CI-403 Fg. 1 di 5	
Metanodotto: METANIZZAZIONE SARDEGNA METANODOTTO DERIVAZIONE PER SERRAMANNA DN 250 (10") DP 75 bar				Comm. INDICE 0 Scala 1:10000	
CARTA IDROGEOLOGICA				Sostituisce il Sostituito dal	

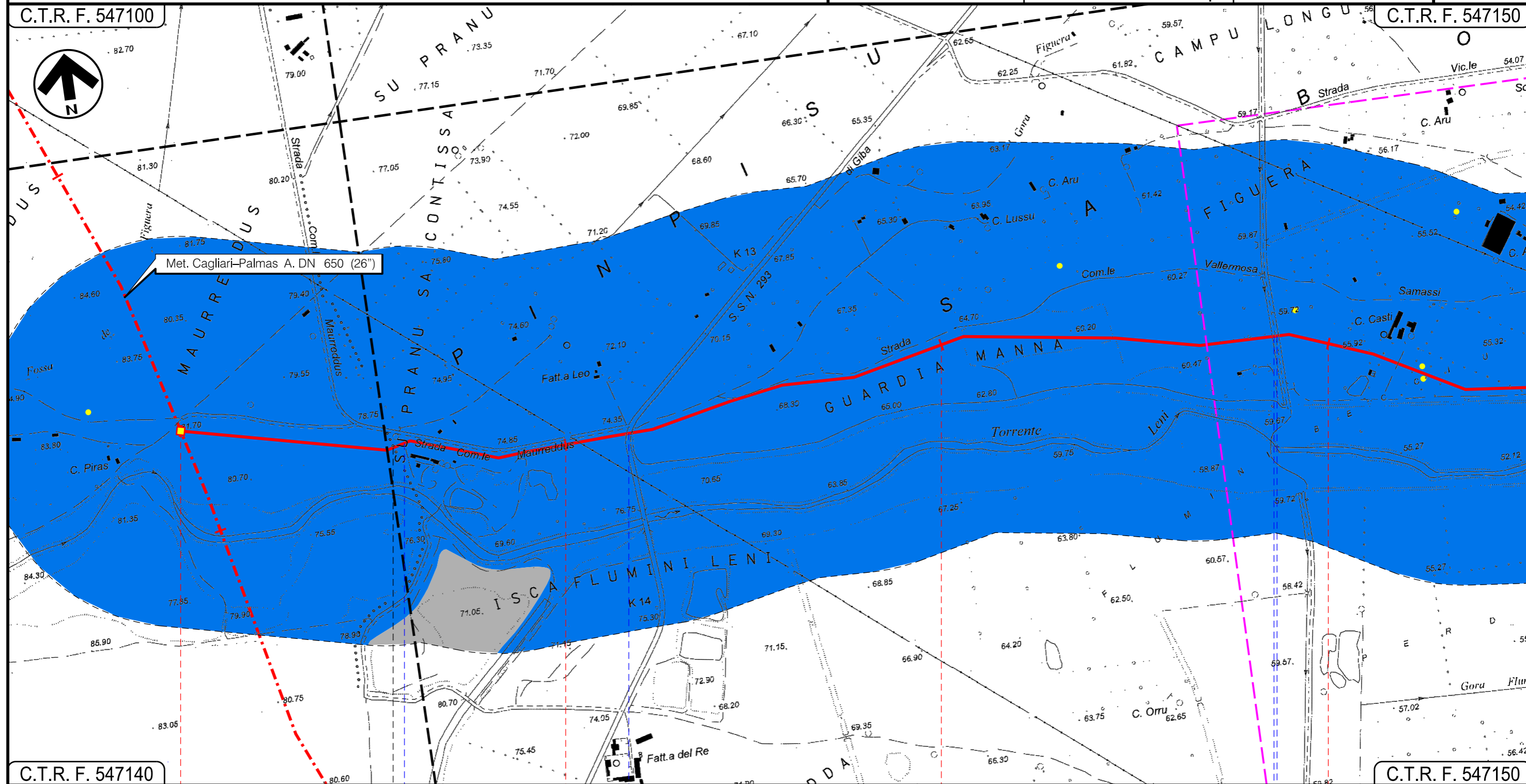
Progetto:

METANIZZAZIONE SARDEGNA
MET.:DER. PER SERRAMANNA
DN 250 (10") DP 75 bar
CARTA IDROGEOLOGICA

0	31/03/2017	EMISSIONE	F. CRISTOFARO	C. CASATI	V.FORLIVESTI G.GIOVANNINI	Foglio 2 di 5
INDICE	DATA	REVISIONI	ELABORATO	VERIFICATO	APPROVATO	Scala 1:10000
 SNAM RETE GAS		 TechnipFMC Rif TPIDL: 073670-010-DW-3252-601 TECHNIP ITALY DIREZIONE LAVORI S.p.A.		PG-CI-403 Comm.		

C.T.R. F. 547100

C.T.R. F. 547150



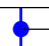
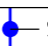


C.T.R. F. 547140

C.T.R. F. 547150

VILLACIDRO

SERRAMANNA
SUD SARDEGNA

In prog. su Met. Cagliari-Palmas A. P.I.D.I. n. 7

-  Strada Comunale Maurreddus
-  S.P. 293
-  Canale
-  Strada Asfaltata

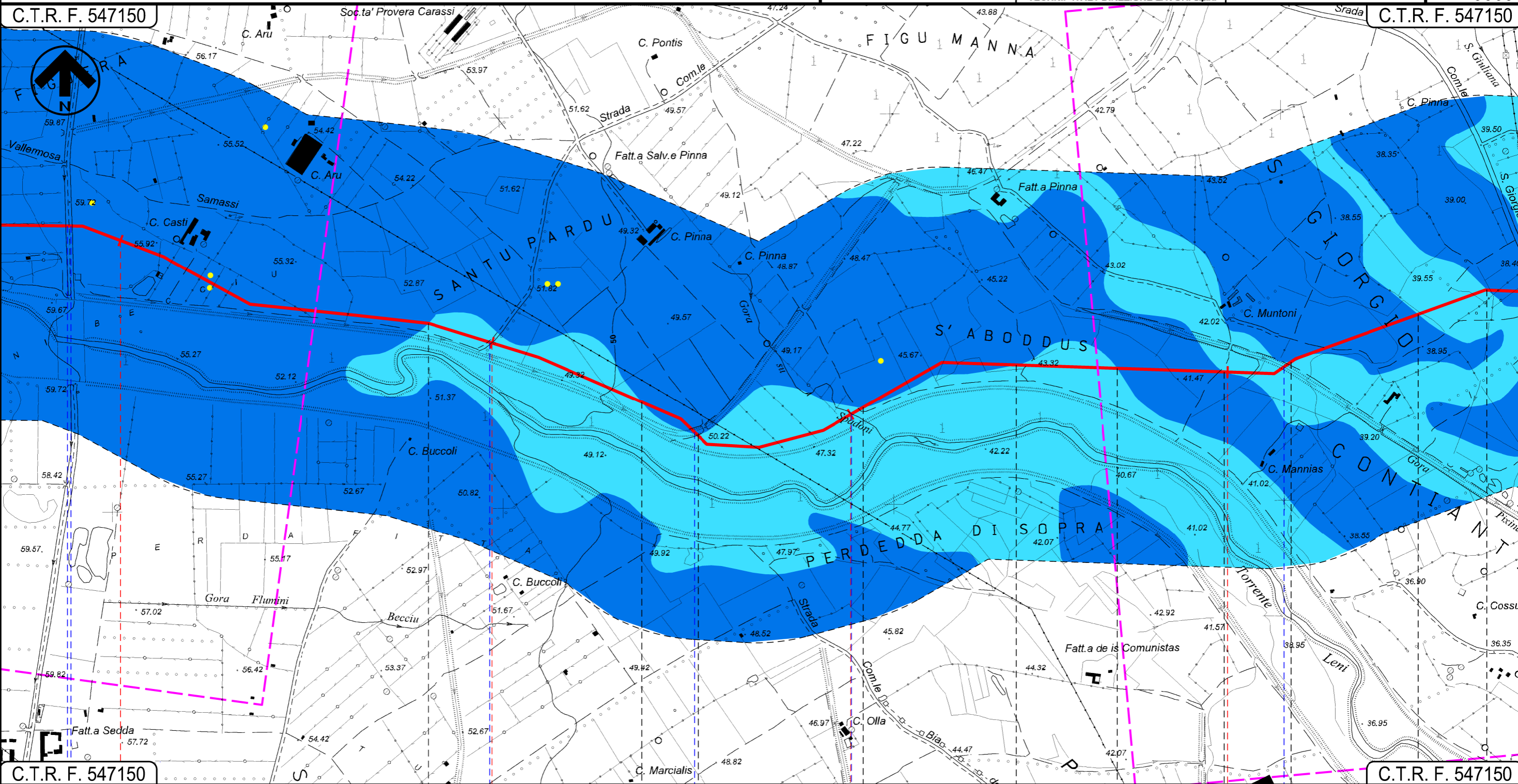
A

Progetto:

METANIZZAZIONE SARDEGNA
MET.:DER. PER SERRAMANNA
DN 250 (10") DP 75 bar
CARTA IDROGEOLOGICA

0	31/03/2017	EMISSIONE	F. CRISTOFARO	C. CASATI	V. FORLIVESI G. GIOVANNINI
INDICE	DATA	REVISIONI	ELABORATO	VERIFICATO	APPROVATO
 SNAM RETE GAS			 TechnipFMC Rif TPIDL 073670-010-DW-3252-601 TECHNIP ITALY DIREZIONE LAVORI S.p.A.		
			PG-CI-403		
			Comm.		

Foglio
3
di 5
Scala
1:10000



SERRAMANNA SUD SARDEGNA											
Canale	Strada Asfaltata	Fosso	Canale	Gora su Spadoni	Gora Pixina Manna						
A	MB	A	MB	A	MB	A	MB	A	MB	A	MB

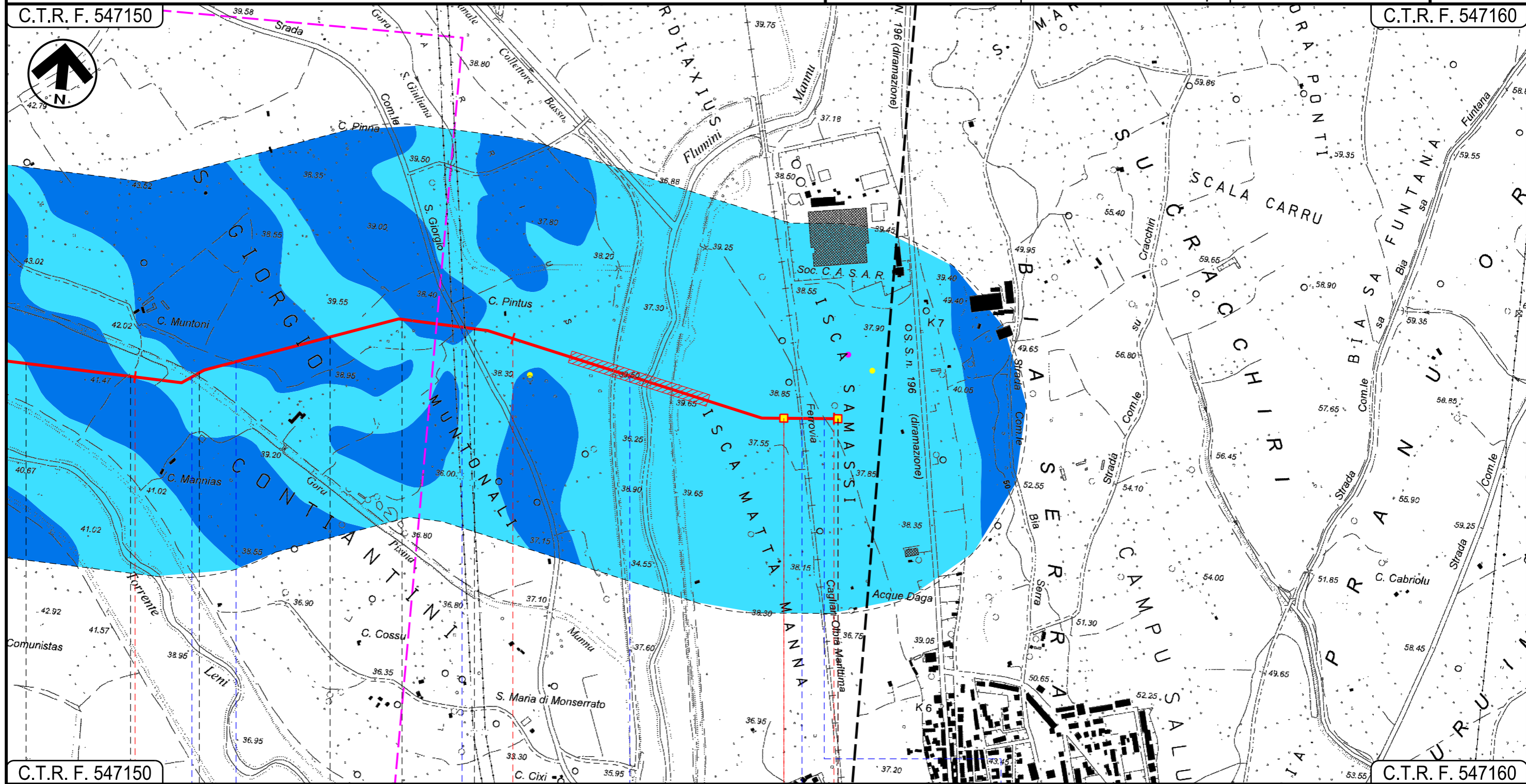
Progetto:

METANIZZAZIONE SARDEGNA
MET.:DER. PER SERRAMANNA
DN 250 (10") DP 75 bar
CARTA IDROGEOLOGICA

0	31/03/2017	EMISSIONE	F. CRISTOFARO	C. CASATI	V. FORLIVESTI G. GIOVANNINI
INDICE	DATA	REVISIONI	ELABORATO	VERIFICATO	APPROVATO
 SNAM RETE GAS			 TechnipFMC Rif TPIDL: 073670-010-DW-3252-601 TECHNIP ITALY DIREZIONE LAVORI Sp.A.		
PG-CI-403					Foglio 4 di 5
Comm.					Scala 1:10000

C.T.R. F. 547150

C.T.R. F. 547160









C.T.R. F. 547150

C.T.R. F. 547160

SERRAMANNA
SUD SARDEGNA

P.I.L. n. 1

P.I.O.I. n.2

 Gora Pixinna Mannu
  Strada Vic.le Campu Longu
  Strada Com.le San Giorgio
  Flumini Mannu
  F.S. Cagliari-Chilimani - Olbia M.
  Strada Asfaltata

A

MB

A

MB

A

MB

A

MB

LEGENDA

SIMBOLOGIA CARTOGRAFICA

- Metanodotto in progetto
- Altri metanodotti in progetto
- Gallerie, Tunnel, Mini-Microtunnel, Raise Boring e T.O.C.
- Impianti di linea in progetto
- Aree impianti stacco-terminale in progetto
- Piazzola di stoccaggio tubazioni
- Strada di accesso all'impianto
- Adeguamento strade esistenti
- Strade di accesso provvisorio
- Punto di ripresa fotografico e numerazione
- Limite sovrapposizione fogli

SIMBOLOGIA MECCANICA

- Punto di intercettazione di linea (P.I.L.)
- Punto di intercettazione di derivazione importante (P.I.D.I.)
- Punto di intercettazione di derivazione semplice con stacco da P.I.L. (P.I.D.S.)
- Punto di intercettazione e derivazione semplice con stacco da Linea (P.I.D.S.)
- Punto di intercettazione con discaggio di allacciamento (P.I.D.A.)
- Punto predisposto per il discaggio di allacciamento (P.P.D.A.)
- Punto di sezionamento elettrico terminale (P.S.E.T.)
- Stazione predisposta per lancio e ricevimento PIG
- Impianto di riduzione/regolazione della pressione

Permeabilità' Classe K K (m/s)

- A** Alto $k > 10^{-2}$
- MA** Medio-Alto $10^{-4} < k < 10^{-2}$
- MB** Medio-Basso $10^{-9} < k < 10^{-4}$
- B** Basso $k > 10^{-9}$
- ELEMENTI ANTROPICI**
- Piezometri Altri Enti
- Piezometri RAS
- Pozzi Altri Enti
- Pozzi Privati
- Sorgenti

Il presente disegno è di proprietà aziendale - La Società tutela i propri diritti a termine di legge.

Progressiva chilometrica	
Comuni	
Province	
Impianti	
Attraversamenti	TIPO - N. TIPOLOGIA ATTRAVERSATA (SS n. **, corso d'acqua, ferrovia, ecc.)
Permeabilità'	
Profondità'-Soggiacenza-Livello Piez.	

Regione Autonoma Sardegna - Geoportale - Data Base Geotopografico

www.isprambiente.gov.it

Comune di Santugiusto

Comune di Mogoro

Iris.unica.it

Comune di Assemini

Bear et al. Bear, J. Zaslavsky, D. and Irmay, S., 1968. Physical Principles of Percolation and Seepage, UNESCO. 1968.