

Il presente disegno e' di proprieta' aziendale - La Societa' tutelera' i propri diritti a termine di legge.



COROGRAFIA Scala 1:500.000

0	31/03/2017	EMISSIONE	J. PAPPALARDO	C. CASATI	V. FORLIVESI G. GIOVANNINI
INDICE	DATA	REVISIONI		ELABORATO	VERIFICATO
					Dis. PG-ARC-416
			Rif TPIDL 073670-010-DW-3252-593 TECHNIP ITALY DIREZIONE LAVORI S.p.A.		Fg. 1 di 5
Metanodotto: METANIZZAZIONE SARDEGNA METANODOTTO DERIVAZIONE PER GUSPINI DN 150 (6") DP 75 bar					Comm.
					INDICE
					Scala 1:10000
CARTA DEL RISCHIO ARCHEOLOGICO					Sostituisce il .....
					Sostituito dal .....



Progetto:

METANIZZAZIONE SARDEGNA

MET.:DER. PER GUSPINI

DN 150 (6") DP 75 bar

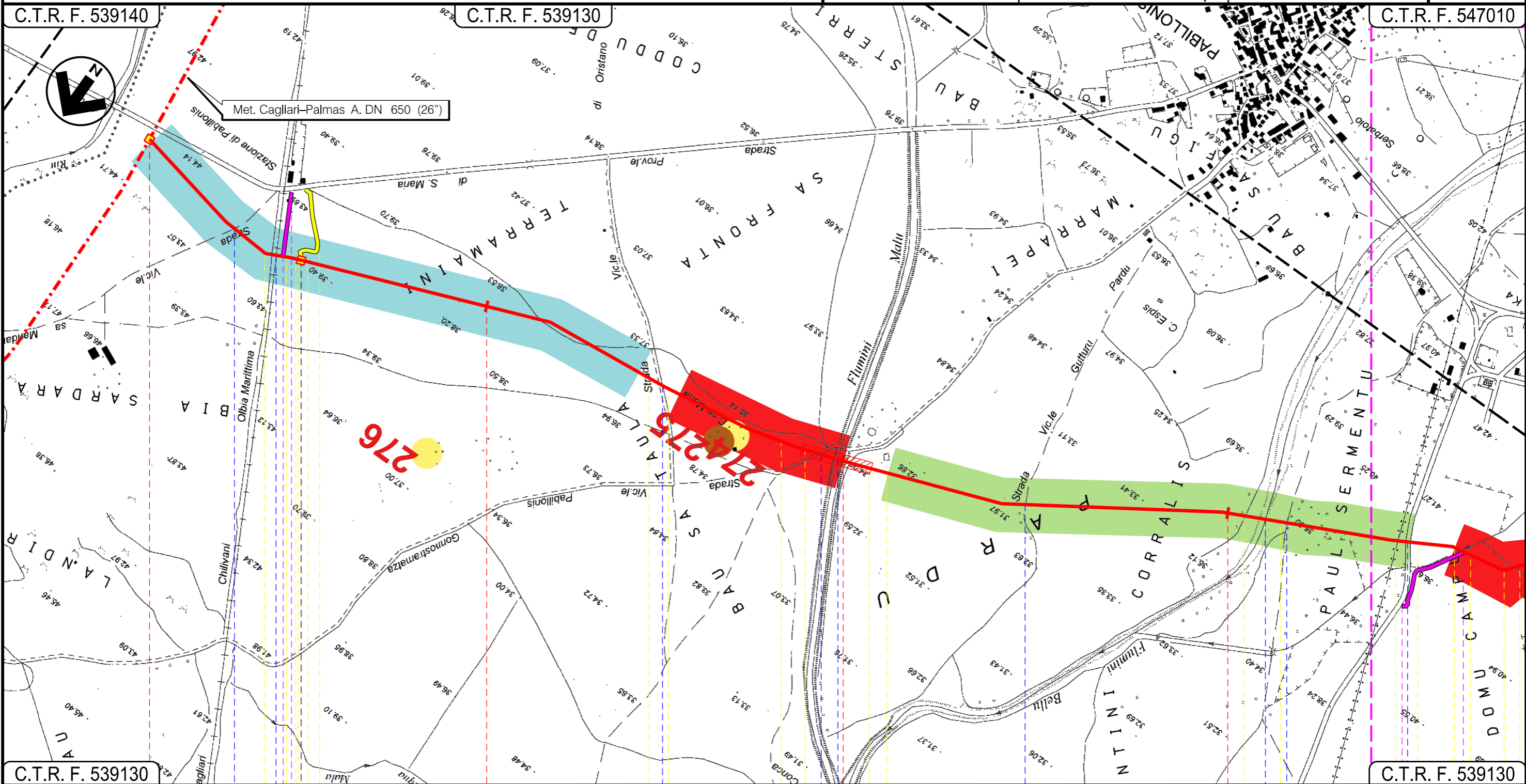
CARTA DEL RISCHIO ARCHEOLOGICO

0	31/03/2017	EMISSIONE	J. PAPPALARDO	C. CASATI	V.FORLIVESTI G.GIOVANNINI	Foglio 2
INDICE	DATA	REVISIONI	ELABORATO	VERIFICATO	APPROVATO	di 5
						Scala 1:10000
			PG-ARC-416			Comm.

C.T.R. F. 539140

C.T.R. F. 539130

C.T.R. F. 547010



C.T.R. F. 539130

C.T.R. F. 539130

PABILLONIS  
SUD SARDEGNA

P.I.D.I. n. 11 In prog. su Met. Cagliari Palmas A. P.I.I. n. 1

Strada Vic.le ● F.S. Cagliari Chilivani Olbia M. ● Strada Vic.le ● Strada Vic.le Pabillonis ● Flumini Malu ● Strada Vic.le Gutturu Pardu ● Flumini Bellu ● Strada Com.le ● S.P. n.64 ●



Progetto:

METANIZZAZIONE SARDEGNA

MET.:DER. PER GUSPINI

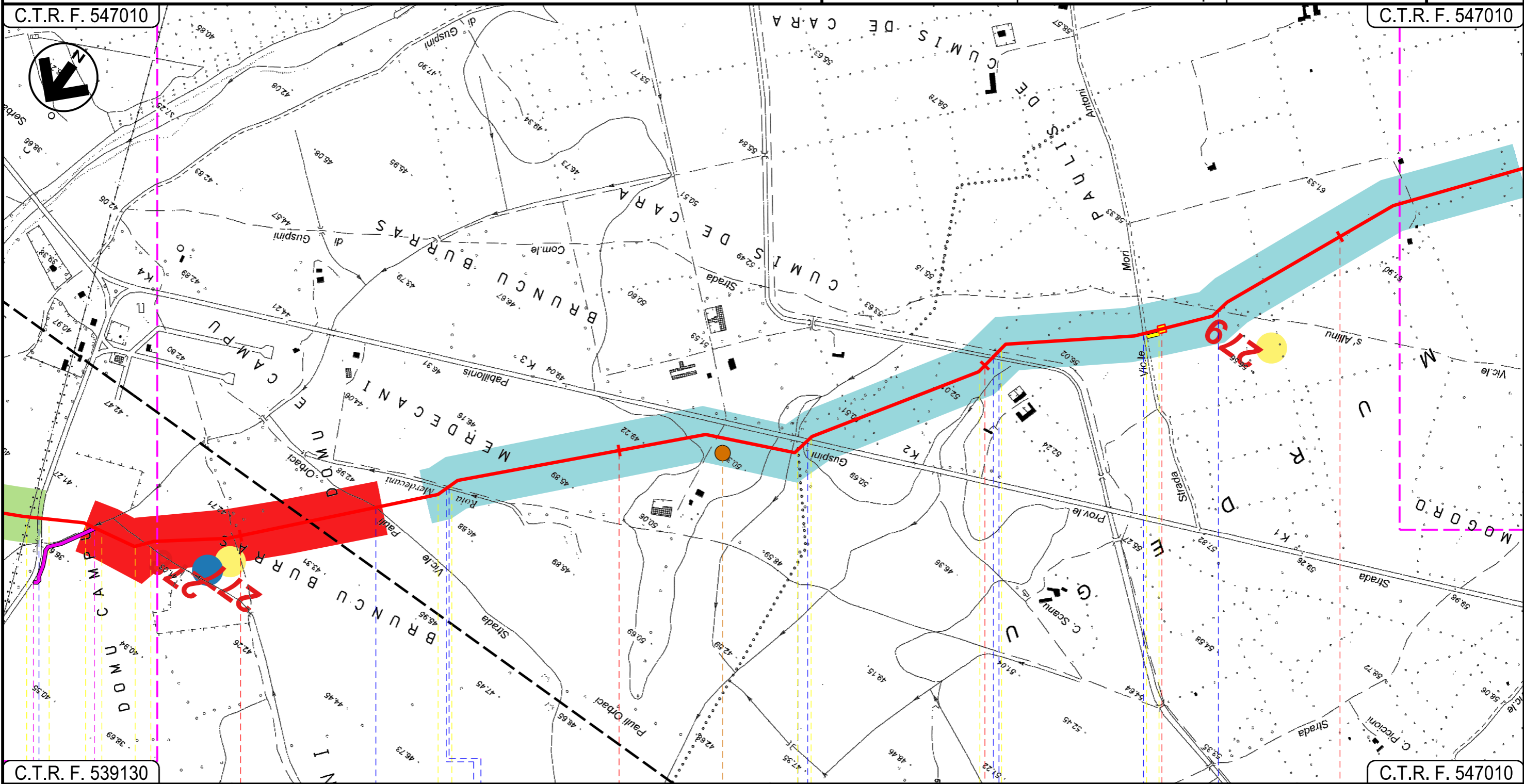
DN 150 (6") DP 75 bar

CARTA DEL RISCHIO ARCHEOLOGICO

0	31/03/2017	EMISSIONE	J. PAPPALARDO	C. CASATI	V.FORLIVESTI G.GIOVANNINI	Foglio <b>3</b> di 5
INDICE	DATA	REVISIONI	ELABORATO	VERIFICATO	APPROVATO	Scala 1:10000
					PG-ARC-416	
Rif TPIDL: 073670-010-DW-3252-593 TECHNIP ITALY DIREZIONE LAVORI S.p.A.					Comm.	

C.T.R. F. 547010

C.T.R. F. 547010



C.T.R. F. 539130

C.T.R. F. 547010

PABILLONIS

SUD SARDEGNA

GUSPINI

P.I.L. n. 2

- S.P. n.64
- Strada Vic.le Pauli Orbaci
- Rio Merdecani
- Strada Asfaltata
- S.P. n.69
- Canale
- Strada Asfaltata
- Strada Vic.le
- Strada Vic.le S'Allinu

P1

02 03

INTE



Progetto:

METANIZZAZIONE SARDEGNA

MET.:DER. PER GUSPINI

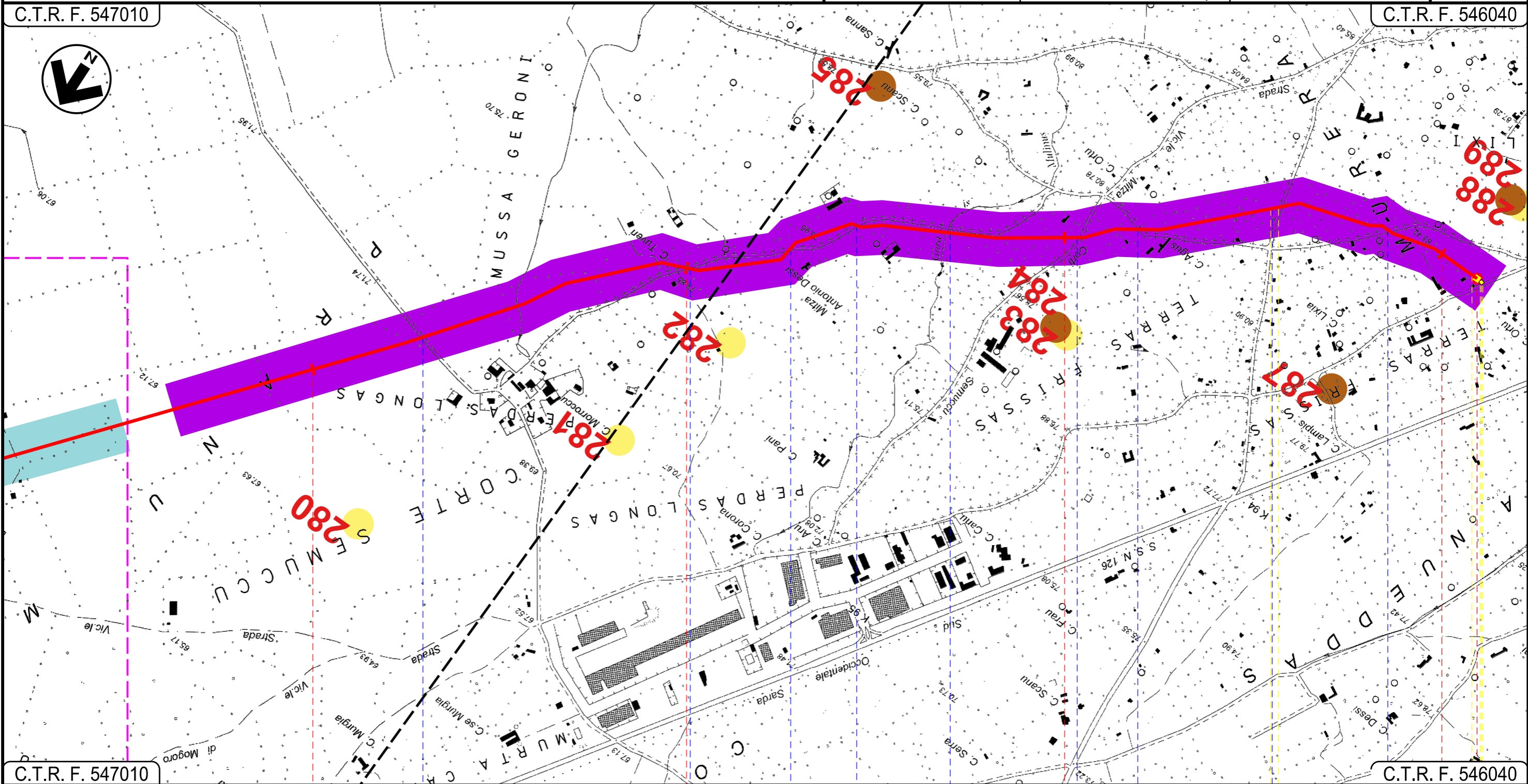
DN 150 (6") DP 75 bar

CARTA DEL RISCHIO ARCHEOLOGICO

0	31/03/2017	EMISSIONE	J. PAPPALARDO	C. CASATI	V.FORLIVEST G.GIOVANNINI	Foglio 4
INDICE	DATA	REVISIONI	ELABORATO	VERIFICATO	APPROVATO	di 5
					PG-ARC-416	Scala 1:10000
					Comm.	

C.T.R. F. 547010

C.T.R. F. 546040



C.T.R. F. 547010

C.T.R. F. 546040

GUSPINI  
SUD SARDEGNA

METANIZZAZIONE SARDEGNA  
 METANODOTTO DERIVAZIONE PER GUSPINI  
 DN 150 (6") DP 75 bar

CARTA DEL RISCHIO ARCHEOLOGICO

0	31/03/2017	EMISSIONE	J. PAPPALARDO	C. CASATI	V. FORLIVESTI G. GIOVANNINI
INDICE	DATA	REVISIONI	ELABORATO	VERIFICATO	APPROVATO
			 Rif TPIDL: 073670-010-DW-3252-593 TECHNIP ITALY DIREZIONE LAVORI S.p.A.		
			PG-ARC-416		
			Comm.		

Foglio  
**5**  
 di 5  
 Scala  
**1:10000**

LEGENDA

Metanodotto in progetto	Siti archeologici (posizione non georeferenziata)
Viste	Età medievale
Limiti amministrativi comunali	Età non definita
Basso rischio archeologico	Età preistorica e protostorica
Medio rischio archeologico	Età punica
Alto rischio archeologico	Età romana
Altissimo rischio archeologico	Età storica

Il presente disegno è di proprietà aziendale - La Società tutela i propri diritti a termine di legge.

Progressiva chilometrica	N.
Comuni	
Province	
Impianti	TIPO - N.
Attraversamenti	TIPOLOGIA ATTRAVERSATA (SS n. **, corso d'acqua, ferrovia, ecc.)
Strade - Piste	ACCESSO IMPIANTI  ADEGUAMENTI STRADE  STRADE PROVVISORIE
Piazzole	N. PIAZ.  Pn
Fascia di lavoro	ALLARGATA
Opere civili	TRASVERSALI  LONGITUDINALI