

Il presente disegno e' di proprieta' aziendale - La Societa' tutelera' i propri diritti a termine di legge.



COROGRAFIA Scala 1:500.000

0	31/03/2017	EMISSIONE	F.CRISTOFARO	C.CASATI	V.FORLIVESI G.GIOVANNINI
INDICE	DATA	REVISIONI		ELABORATO	VERIFICATO APPROVATO
		PROGETTISTA Rif TPIDL 073670-010-DW-3252-491 TECHNIP ITALY DIREZIONE LAVORI S.p.A.		Dis. PG-US-403 Fg. 1 di 5	
Metanodotto: METANIZZAZIONE SARDEGNA METANODOTTO DERIVAZIONE PER SERRAMANNA DN 250 (10") DP 75 bar				Comm. INDICE 0	
USO DEL SUOLO				Scala 1:10000 Sostituisce il Sostituito dal	

Progetto:

METANIZZAZIONE SARDEGNA
MET.:DER. PER SERRAMANNA
DN 250 (10") DP 75 bar

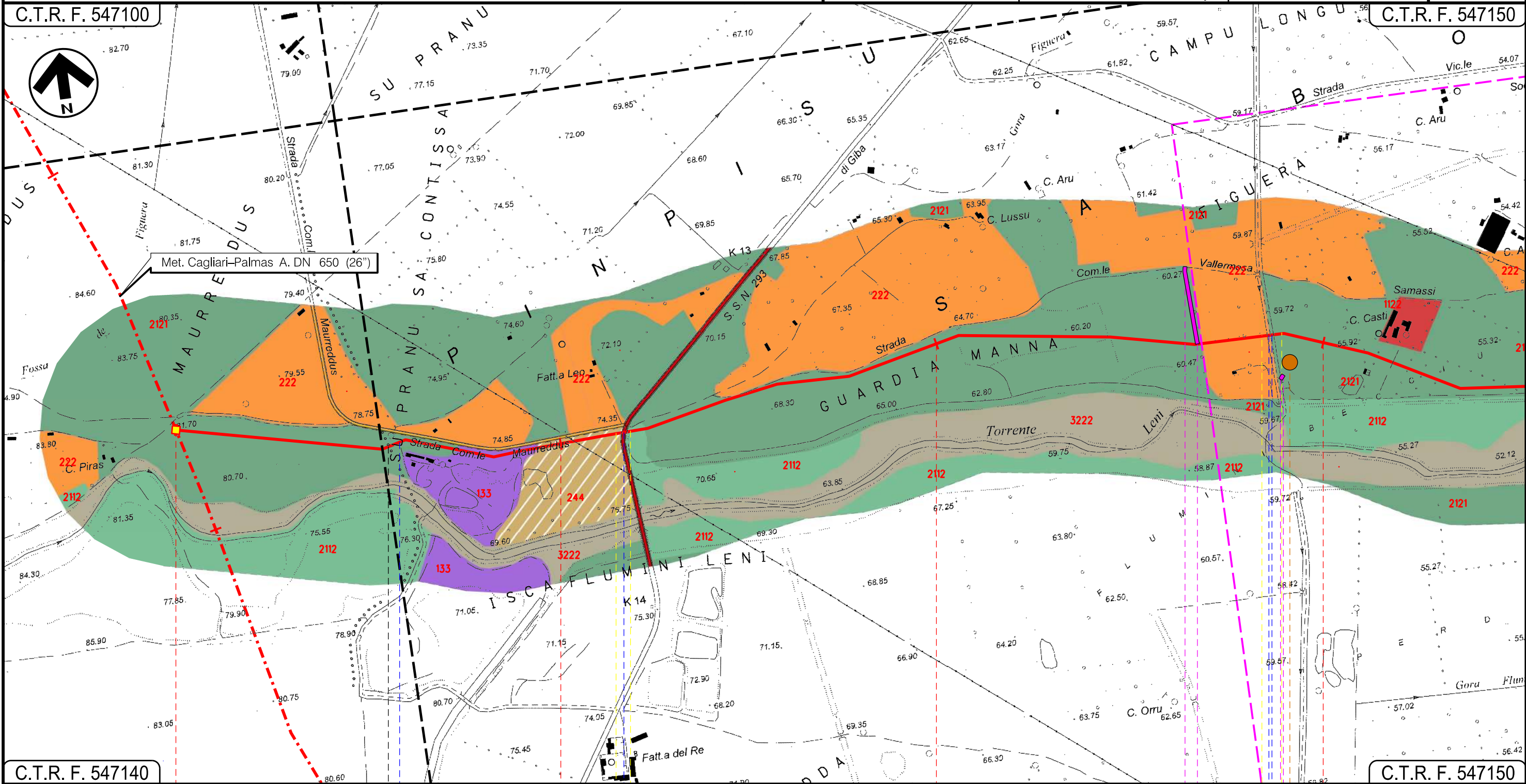
USO DEL SUOLO

0	31/03/2017	EMISSIONE	F. CRISTOFARO	C. CASATI	V. FORLIVESTI G. GIOVANNINI
INDICE	DATA	REVISIONI	ELABORATO	VERIFICATO	APPROVATO
 SNAM RETE GAS			 TechnipFMC Rif TPIDL: 073670-010-DW-3252-491 TECHNIP ITALY DIREZIONE LAVORI Sp.A.		
			PG-US-403		
			Comm.		

Foglio
2
di 5
Scala
1:10000

C.T.R. F. 547100

C.T.R. F. 547150



C.T.R. F. 547140

C.T.R. F. 547150

VILLACIDRO

SERRAMANNA
SUD SARDEGNA

In prog. su Met. Cagliari-Palmas A.

P.I.D.I. n. 7

● Strada Comunale Maurreddus

● S.P. 293

● Canale ● Strada Asfaltata

P1

Progetto:

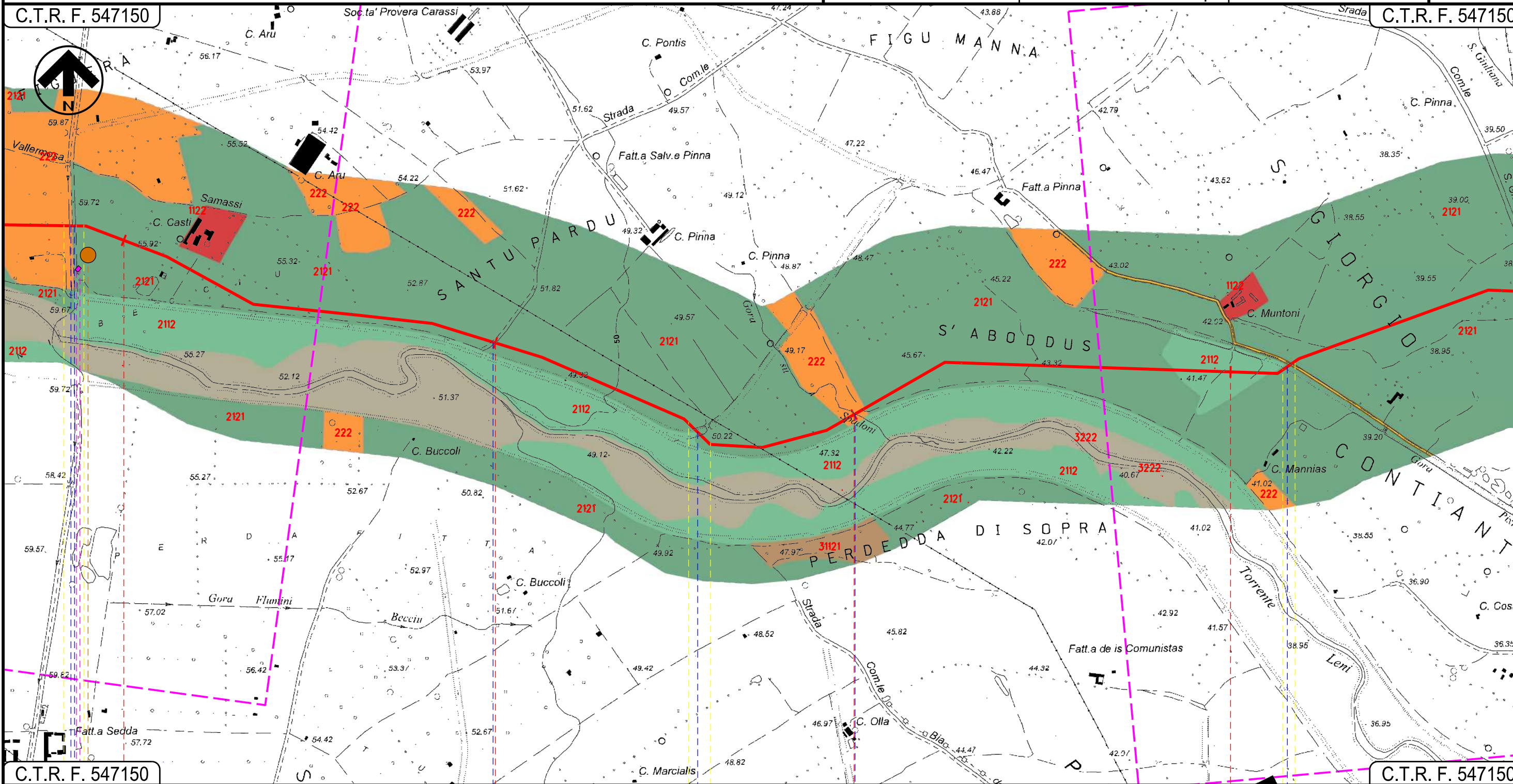
METANIZZAZIONE SARDEGNA
MET.:DER. PER SERRAMANNA
DN 250 (10") DP 75 bar

USO DEL SUOLO

0	31/03/2017	EMISSIONE	F. CRISTOFARO	C. CASATI	V. FORLIVESTI G. GIOVANNINI	Foglio 3 di 5
INDICE	DATA	REVISIONI	ELABORATO	VERIFICATO	APPROVATO	Scala 1:10000
SNAM RETE GAS		TechnipFMC		PG-US-403		
		Rif TPIDL: 073670-010-DW-3252-491 TECHNIP ITALY DIREZIONE LAVORI Sp.A.		Comm.		

C.T.R. F. 547150

C.T.R. F. 547150



C.T.R. F. 547150

C.T.R. F. 547150

SERRAMANNA
SUD SARDEGNA

Canale — Strada Asfaltata — Fosso — Canale — Gora su Spadoni — Gora Pixina Manna

P1

01

02

INTE

Progetto:

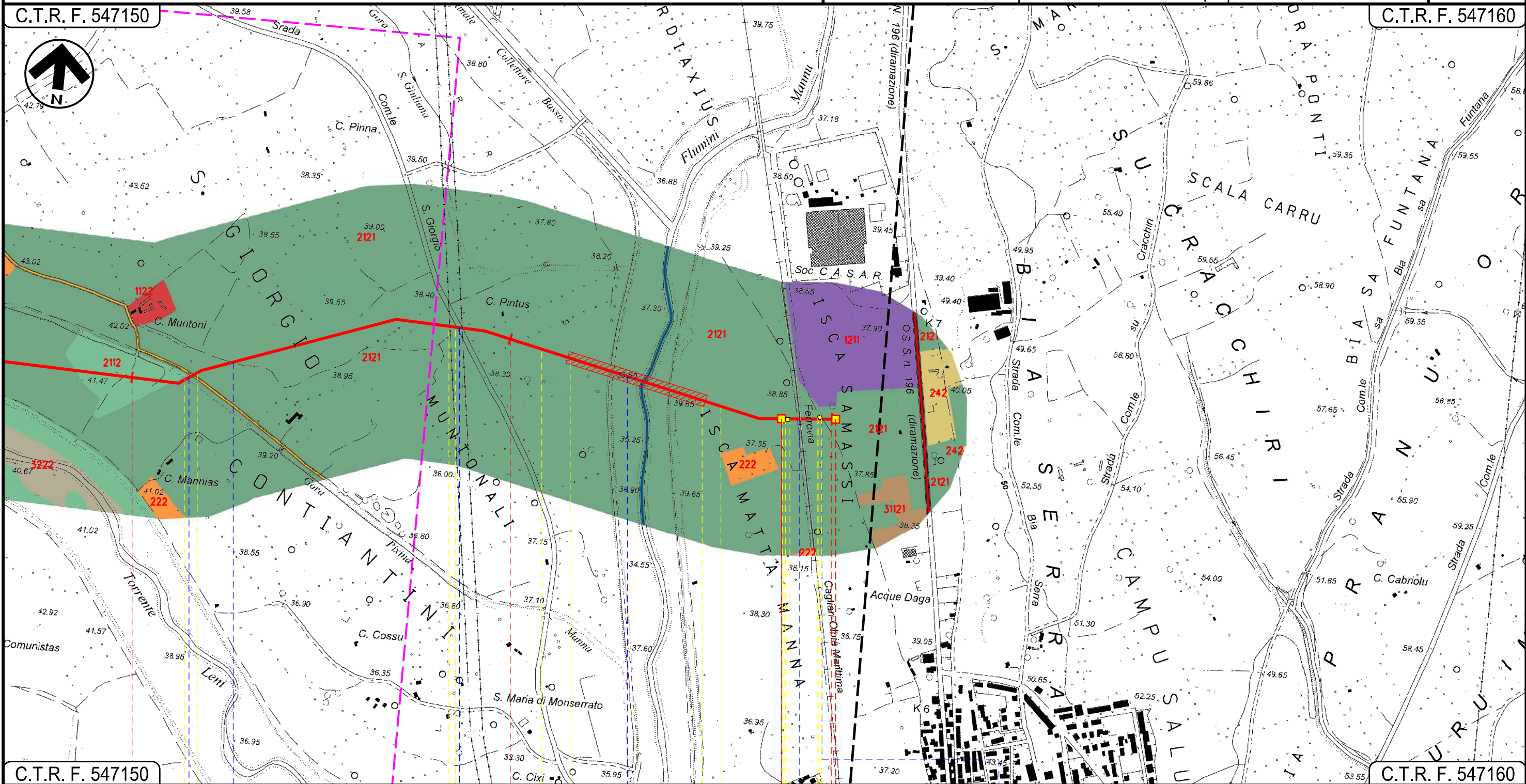
METANIZZAZIONE SARDEGNA
MET.:DER. PER SERRAMANNA
DN 250 (10") DP 75 bar

USO DEL SUOLO

0	31/03/2017	EMISSIONE	F. CRISTOFARO	C. CASATI	V. FORLIVESTI G. GIOVANNINI	Foglio 4
INDICE	DATA	REVISIONI	ELABORATO	VERIFICATO	APPROVATO	di 5
					PG-US-403	Scala 1:10000
					Comm.	

C.T.R. F. 547150

C.T.R. F. 547160



C.T.R. F. 547150

C.T.R. F. 547160

SERRAMANNA
SUD SARDEGNA

- P.I.L. n.1
 - P.I.O.I. n.2
- Gora Pixina Manna
 - Strada Vic.le Campu Longu
 - Strada Com.le San Giorgio
 - Flumini Mannu
 - F.S. Cagliari-Chilimani - Olbia M.
 - Strada Asfaltata

02

INTE

0	31/03/2017	EMISSIONE	F. CRISTOFARO	C. CASATI	V. FORLIVESTI G. GIOVANNINI
INDICE	DATA	REVISIONI	ELABORATO	VERIFICATO	APPROVATO
			 Rif TPIDL: 073670-010-DW-3252-491 TECHNIP ITALY DIREZIONE LAVORI S.p.A.		
			PG-US-403		
			Comm.		

LEGENDA

SIMBOLOGIA CARTOGRAFICA

- Metanodotto in progetto
- Altri metanodotti in progetto
- Gallerie, Tunnel, Mini-Microtunnel, Raise Boring e T.O.C.
- Impianti di linea in progetto
- Aree impianti stacco-terminale in progetto
- Piazzola di stoccaggio tubazioni
- Strada di accesso all'impianto
- Adeguamento strade esistenti
- Strade di accesso provvisorio
- Punto di ripresa fotografico e numerazione
- Limite sovrapposizione fogli

SIMBOLOGIA MECCANICA

- Punto di intercettazione di linea (P.I.L.)
- Punto di intercettazione di derivazione importante (P.I.D.I.)
- Punto di intercettazione di derivazione semplice con stacco da P.I.L. (P.I.D.S.)
- Punto di intercettazione e derivazione semplice con stacco da Linea (P.I.D.S.)
- Punto di intercettazione con discaggio di allacciamento (P.I.D.A.)
- Punto predisposto per il discaggio di allacciamento (P.P.D.A.)
- Punto di sezionamento elettrico terminale (P.S.E.T.)
- Stazione predisposta per lancio e ricevimento PIG
- Impianto di riduzione/regolazione della pressione

- FABBRICATI RURALI - COD.1122
- INSEDIAMENTI INDUSTRIALI/ARTIG. E COMM. E SPAZI ANNESSI - COD.1211
- CANTIERI - COD.133
- PRATI ARTIFICIALI - COD.2112
- SEMINATIVI SEMPLICI E COLTURE ORTICOLE A PIENO CAMPO - COD.2121
- FRUTTETI E FRUTTI MINORI - COD.222
- SISTEMI CULTURALI E PARTICELLARI COMPLESSI - COD.242
- PIOPPETI, SALICETI, EUCALITTETI ECC. ANCHE IN FORMAZIONI MISTE - COD.31121
- AREE AGROFORESTALI - COD.244
- FORMAZIONI DI RIPA NON ARBOREE - COD.3222

Fiumi

- Ramo principale
- Ramo secondario

Infrastruttura stradale

- ANAS
- Strada provinciale
- Strada comunale
- Infrastruttura ferroviaria

Il presente disegno è di proprietà aziendale - La Società tutela i propri diritti a termine di legge.

Progressiva chilometrica	
Comuni	
Province	
Impianti	
Attraversamenti	
Strade - Piste	
Piazzole	
Fascia di lavoro	ALLARGATA
Opere civili	TRASVERSALI LONGITUDINALI