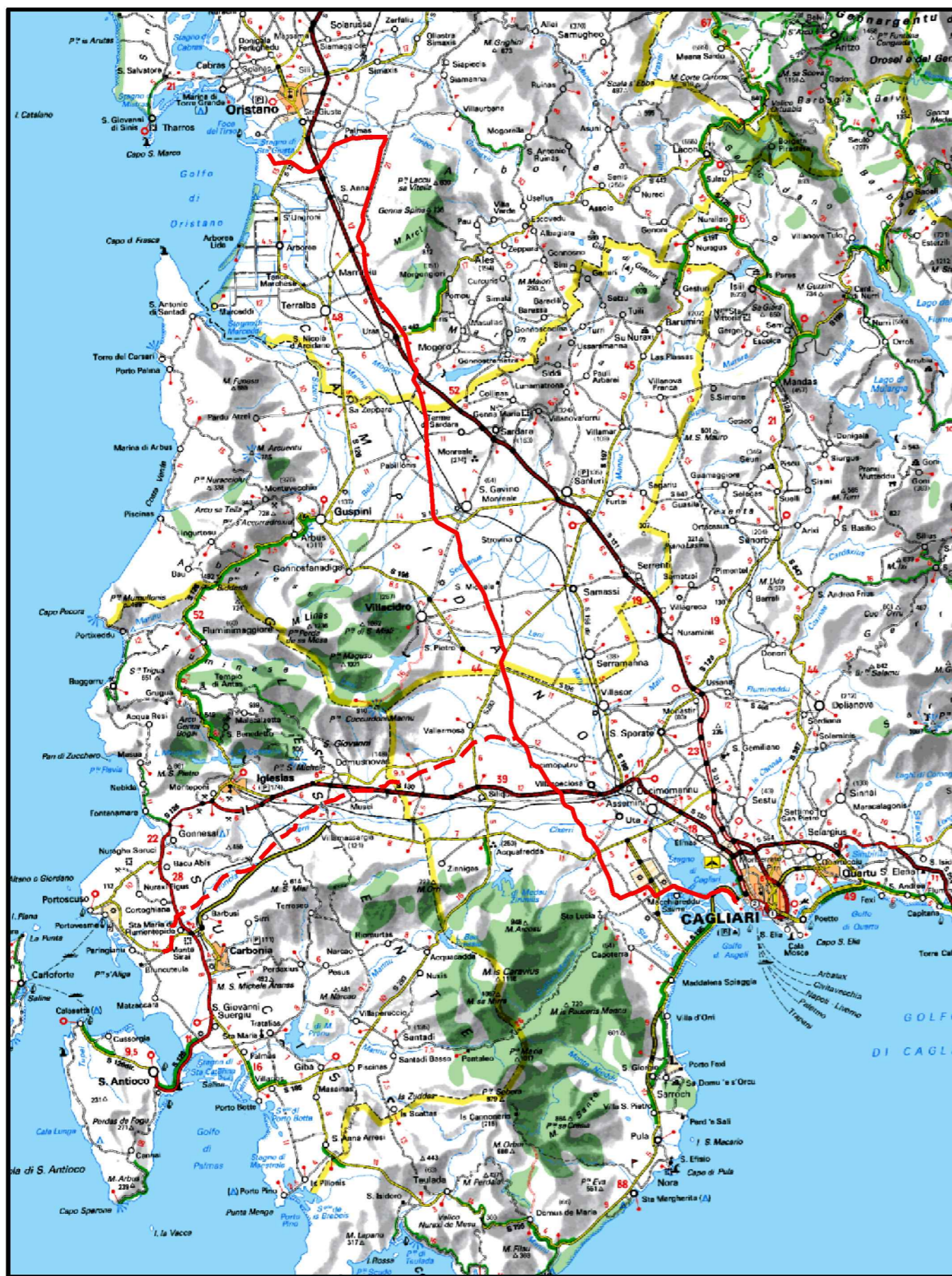


Il presente disegno e' di proprieta' aziendale - La Societa' tutelera' i propri diritti a termine di legge.



COROGRAFIA Scala 1:500.000

0	30042017	EMISSIONE	L. RICCI	F. MARCHETTI	V. FORLIVESI G. GIOVANNINI
INDICE	DATA	REVISIONI	ELABORATO	VERIFICATO	APPROVATO
			PROGETTISTA Rif TPIDL 073670-010-DW-3252-118 TECHNIP ITALY DIREZIONE LAVORI S.p.A.		
Dis. PG-TPSZ-102			Fg. 1 di 5		
Metanodotto: METANIZZAZIONE SARDEGNA METANODOTTO CAGLIARI - PALMAS ARBOREA DN 650 (26") DP 75 bar			Comm.		
CARTA DEGLI HABITAT - SIC E ZPS STAGNO DI CAGLIARI			Sostituisce il Sostituito dal		
			INDICE	0	
			Scala	1:10000	

Progetto:

METANIZZAZIONE SARDEGNA
MET. CAGLIARI – PALMAS ARBOREA
DN 650 (26") DP 75 bar

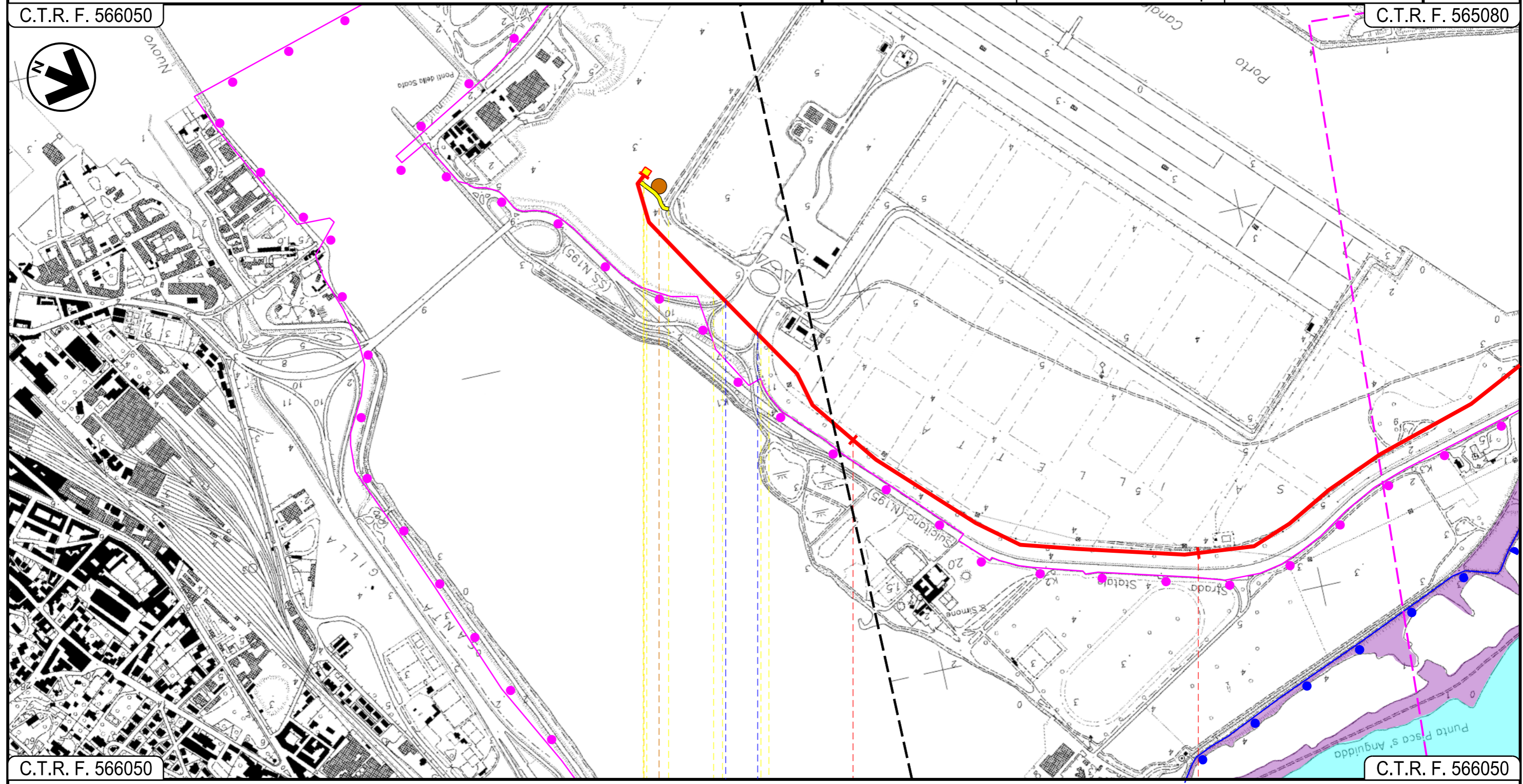
0	30/04/2017	EMISSIONE	L. RICCI	F. MARCHETTI	V. FORLIVESTI G. GIOVANNINI
INDICE	DATA	REVISIONI	ELABORATO	VERIFICATO	APPROVATO
 SNAM RETE GAS			 TechnipFMC Rif. TPIDL: 073670-010-DW-3252-118 TECHNIP ITALY DIREZIONE LAVORI S.p.A.		
			Dis.	PG-TPSZ-102	
			Comm.		

Foglio
2
di 5
Scala
1:10000

CARTA DEGLI HABITAT – SIC E ZPS STAGNO DI CAGLIARI

C.T.R. F. 566050

C.T.R. F. 565080



C.T.R. F. 566050

C.T.R. F. 566050



INTE
C.172500 FrM

Progetto:

METANIZZAZIONE SARDEGNA
MET. CAGLIARI – PALMAS ARBOREA
DN 650 (26") DP 75 bar

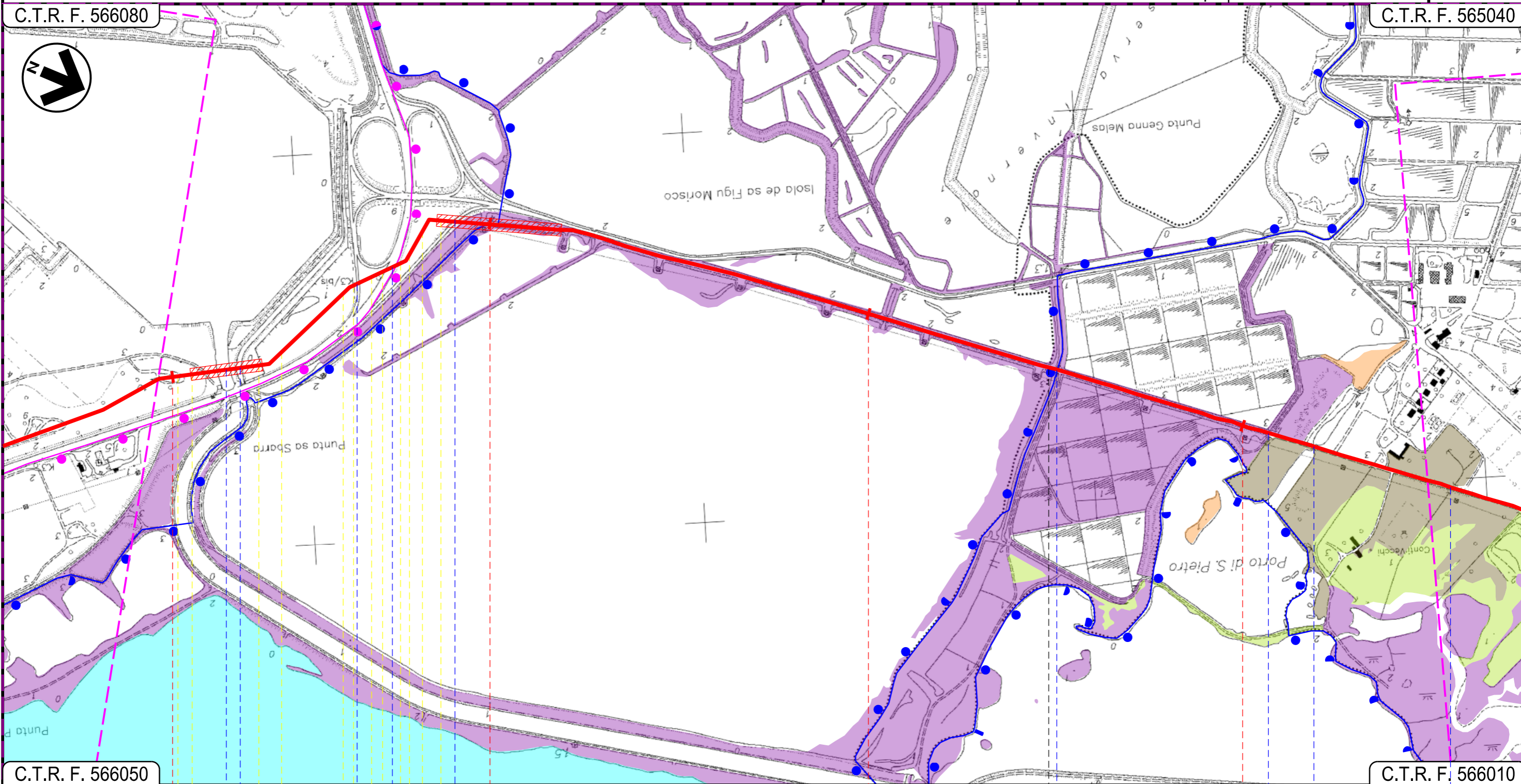
0	30/04/2017	EMISSIONE	L. RICCI	F. MARCHETTI	V. FORLIVESTI G. GIOVANNINI
INDICE	DATA	REVISIONI	ELABORATO	VERIFICATO	APPROVATO
 SNAM RETE GAS			 TechnipFMC Rif. TPIDL: 073670-010-DW-3252-118 TECHNIP ITALY DIREZIONE LAVORI S.p.A.		
			Dis.	PG-TPSZ-102	
			Comm.		

Foglio
3
di 5
Scala
1:10000

CARTA DEGLI HABITAT – SIC E ZPS STAGNO DI CAGLIARI

C.T.R. F. 566080

C.T.R. F. 565040



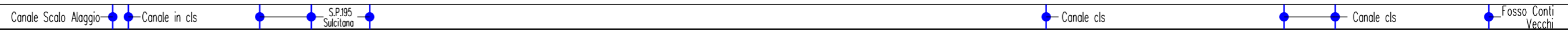
C.T.R. F. 566050

C.T.R. F. 566010

CAGLIARI

CAGLIARI

ASSEMINI


 Canale Scalo Alaggio • Canale in cls • S.P.195 Sulcitano • Canale cls • Canale cls • Fosso Conti Vecchi

Progetto:

METANIZZAZIONE SARDEGNA
MET. CAGLIARI – PALMAS ARBOREA
DN 650 (26") DP 75 bar

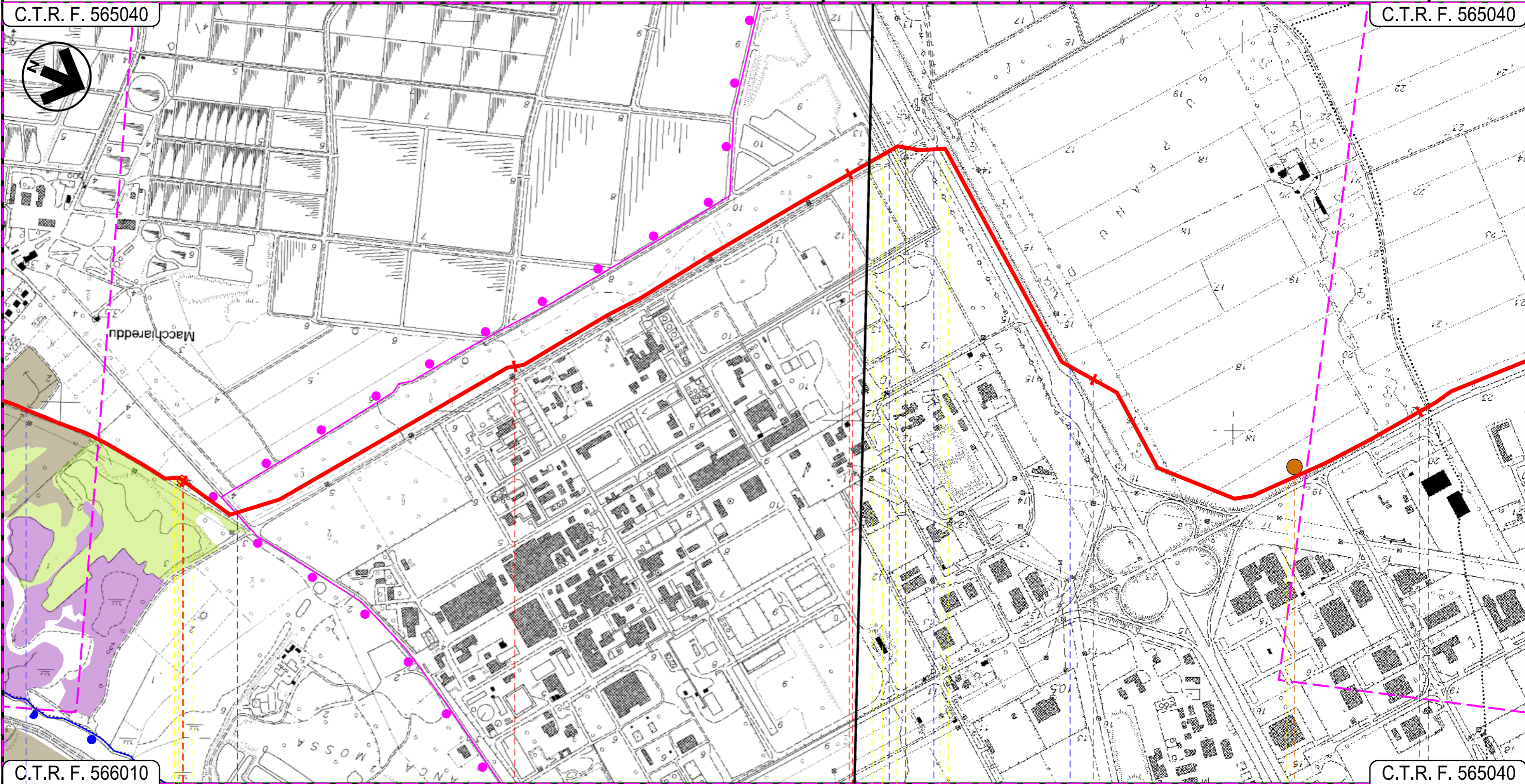
CARTA DEGLI HABITAT – SIC E ZPS STAGNO DI CAGLIARI

0	30/04/2017	EMISSIONE	L. RICCI	F. MARCHETTI	V. FORLIVESTI G. GIOVANNINI
INDICE	DATA	REVISIONI	ELABORATO	VERIFICATO	APPROVATO
 SNAM RETE GAS			 TechnipFMC Rif. TPIDL: 073670-010-DW-3252-118 TECHNIP ITALY DIREZIONE LAVORI S.p.A.		
			Dis.	PG-TPSZ-102	
			Comm.		

Foglio
4
di 5
Scala
1:10000

C.T.R. F. 565040

C.T.R. F. 565040



C.T.R. F. 566010

C.T.R. F. 565040

ASSEMINI
CAGLIARI

UTA



Progetto: METANIZZAZIONE SARDEGNA
 METANODOTTO CAGLIARI – PALMAS ARBOREA
 DN 650 (26") DP 75 bar
 CARTA DEGLI HABITAT – SIC E ZPS STAGNO DI CAGLIARI

0	30042017	EMISSIONE	L. RICCI	F. MARCHETTI	V. FORLIVESTI G. GIOVANNINI
INDICE	DATA	R E V I S I O N I	ELABORATO	VERIFICATO	APPROVATO
			PROGETTISTA Rif. TPIDL: 073670-010-DW-3252-118 TECHNIP ITALY DIREZIONE LAVORI S.p.A.		
			Dis. PG-TPSZ-102		
			Comm.		

Foglio
5
 di 5
 Scala
1:10000

LEGENDA

SIMBOLOGIA CARTOGRAFICA

- Metanodotto in progetto
- Altri metanodotti in progetto
- Gallerie, Tunnel, Mini-Microtunnel, Raise Boring e T.O.C.
- Impianti di linea in progetto
- Aree impianti stacco-terminale in progetto
- Piazzola di stoccaggio tubazioni
- Strada di accesso all'impianto
- Adeguamento strade esistenti
- Strade di accesso provvisorio
- Punto di ripresa fotografico e numerazione
- Limite sovrapposizione fogli

SIMBOLOGIA MECCANICA

- Punto di intercettazione di linea (P.I.L.)
- Punto di intercettazione di derivazione importante (P.I.D.I.)
- Punto di intercettazione di derivazione semplice con stacco da P.I.L. (P.I.D.S.)
- Punto di intercettazione e derivazione semplice con stacco da Linea (P.I.D.S.)
- Punto di intercettazione con discaggio di allacciamento (P.I.D.A.)
- Punto predisposto per il discaggio di allacciamento (P.P.D.A.)
- Punto di sezionamento elettrico terminale (P.S.E.T.)
- Stazione predisposta per lancio e ricevimento PIG
- Impianto di riduzione/regolazione della pressione

LEGENDA

- Limite SIC
- Limite ZPS
- Cod. 1150*
Lagune costiere
- Cod. 1310 - Vegetazione annua pioniera di salicornia ed altre specie annuali delle zone fangose e sabbiose
- Cod. 1410 - Pascoli inondatai mediterranei (Juncetalia fruticos)
- Cod. 1420 - Perticaie e fruticeti alofiti mediterranei e termo-atlantici (Sercocornetea fruticos)
- Cod. 1430 - Perticaie e fruticeti alonitrofilii (Pagano salsotelea)

Il presente disegno è di proprietà aziendale - La Società tutela i propri diritti a termine di legge.

Progressiva chilometrica	N.	
Comuni		
Province		
Impianti	TIPO - N.	
Attraversamenti	TIPOLOGIA ATTRAVERSATA (SS n. **, corso d'acqua, ferrovia, ecc.)	
Strade - Piste	ACCESSO IMPIANTI	ADEGUAMENTI STRADE
Piazzole	N. PIAZ.	
Fascia di lavoro	ALLARGATA	Pn
Opere civili	TRASVERSALI	LONGITUDINALI