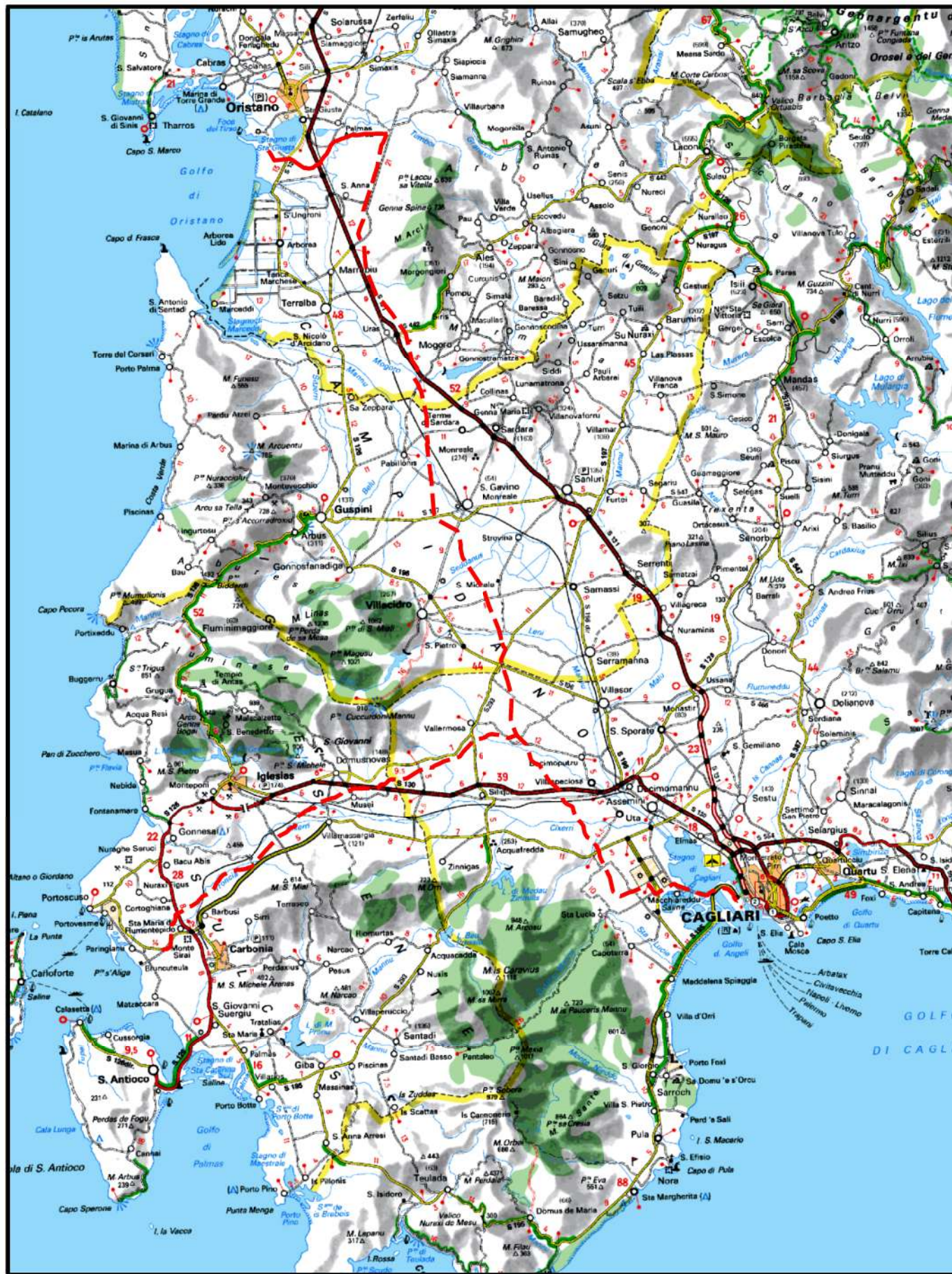


Il presente disegno e' di proprieta' aziendale - La Societa' tutelera' i propri diritti a termine di legge.



COROGRAFIA Scala 1:500.000

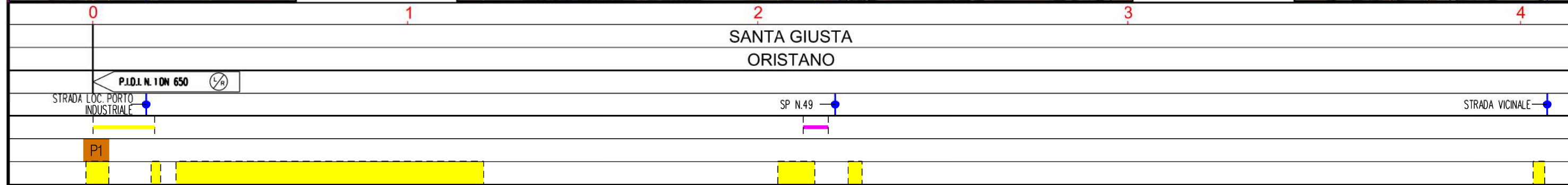
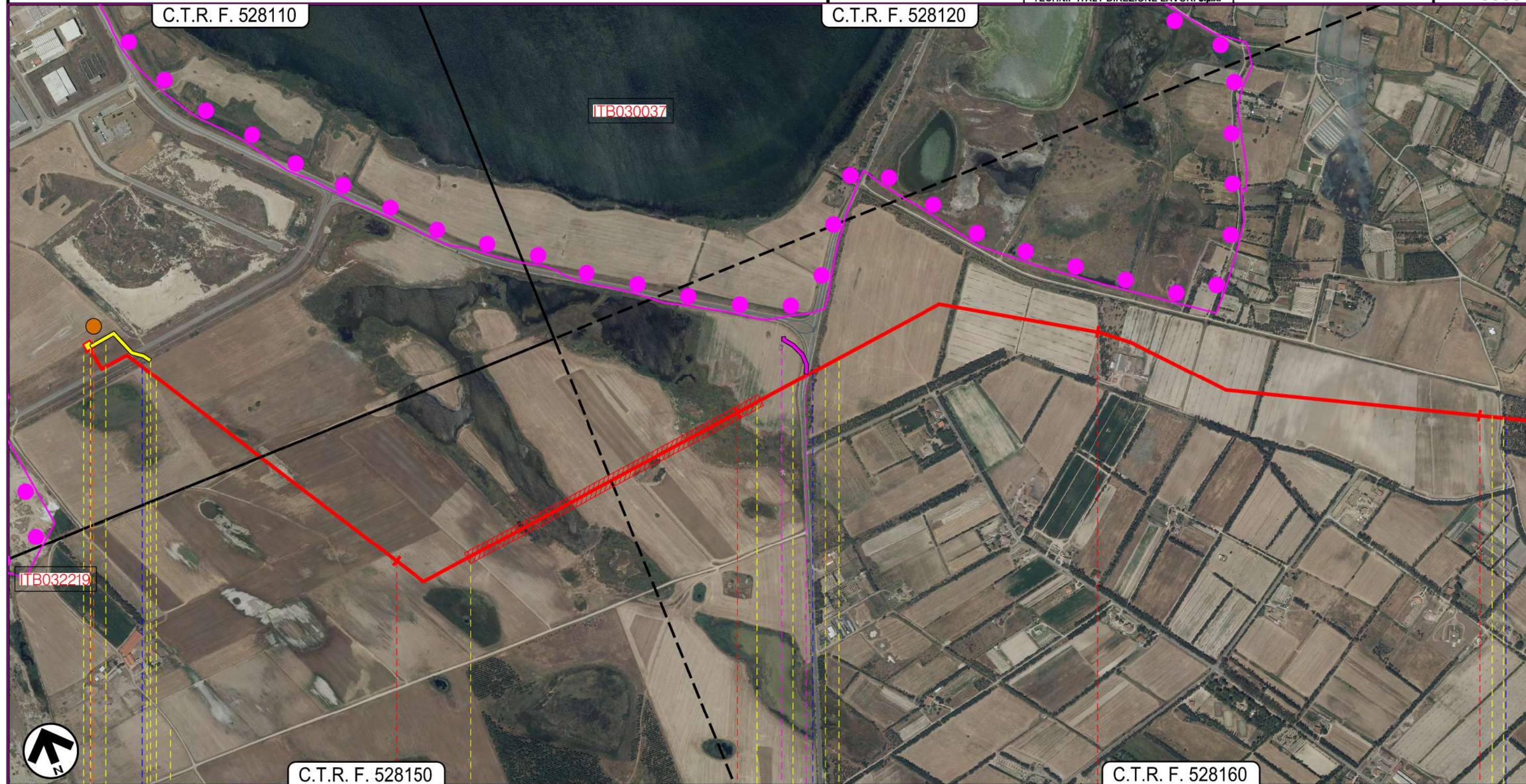
| | | | | | |
|---|------------|-----------|---|-----------|-------------------------------|
| 0 | 31/03/2017 | EMISSIONE | T. FILANDRO | C. CASATI | V. FORLIVESI G. GIOVANNINI |
| INDICE | DATA | REVISIONI | | | APPROVATO |
| | | | PROGETTISTA Rif TPIDL 073670-010-DW-3252-318 TECHNIP ITALY DIREZIONE LAVORI S.p.A. | | |
| Dis. PG-AFSZ-301 | | | Fg. 1 di 5 | | |
| Metanodotto: METANIZZAZIONE SARDEGNA MET. COLLEGAMENTO TERMINALE DI ORISTANO DN 650 (26"), DP 75 bar | | | Comm. | | |
| RAPPRESENTAZIONE CARTOGRAFICA SU FOTO AEREA | | | Sostituisce il Sostituito dal | | |

Progetto: METANIZZAZIONE SARDEGNA
 MET. COLLEGAMENTO TERMINALE DI ORISTANO
 DN 650 (26"), DP 75 bar

| | | | | | |
|--------|------------|-------------------|--|------------|-----------------------------|
| 0 | 31/03/2017 | EMISSIONE | T.FILANDRO | CASATI | V.FORLIVEST G.GIOVANNINI |
| INDICE | DATA | R E V I S I O N I | ELABORATO | VERIFICATO | APPROVATO |
| | | | | | PG-AFSZ-301 |
| | | | Rif.TPIDL: 073670-010-DW-3252-318 TECHNIP ITALY DIREZIONE LAVORI S.p.A. | | Comm. |

Foglio
 2
 di 5
 Scala
 1:10000

RAPPRESENTAZIONE CARTOGRAFICA SU FOTO AEREA

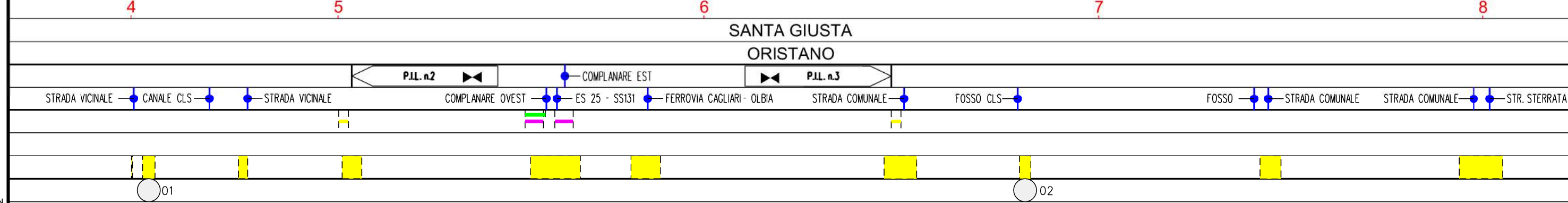
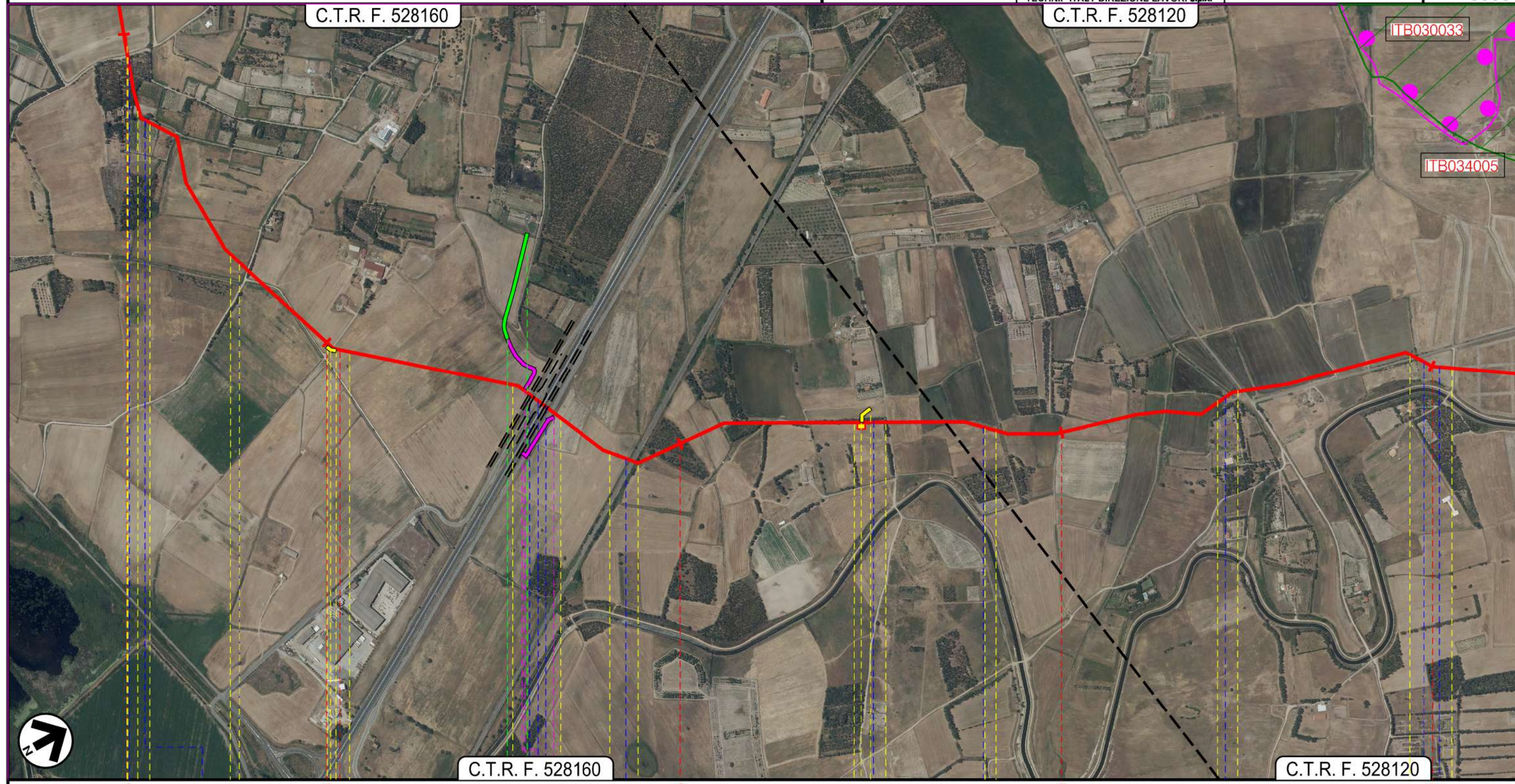


Progetto: METANIZZAZIONE SARDEGNA
 MET. COLLEGAMENTO TERMINALE DI ORISTANO
 DN 650 (26"), DP 75 bar

| | | | | | |
|--------|------------|-----------|-------------|------------|-----------------------------|
| 0 | 31/03/2017 | EMISSIONE | T.FILANDRO | CASATI | V.FORLIVEST G.GIOVANNINI |
| INDICE | DATA | REVISIONI | ELABORATO | VERIFICATO | APPROVATO |
| | | | | | |
| | | | PG-AFSZ-301 | | |
| | | | Comm. | | |

Foglio
3
 di 5
 Scala
1:10000

RAPPRESENTAZIONE CARTOGRAFICA SU FOTO AEREA



I
N
T
E

Progetto: METANIZZAZIONE SARDEGNA
 MET. COLLEGAMENTO TERMINALE DI ORISTANO
 DN 650 (26"), DP 75 bar

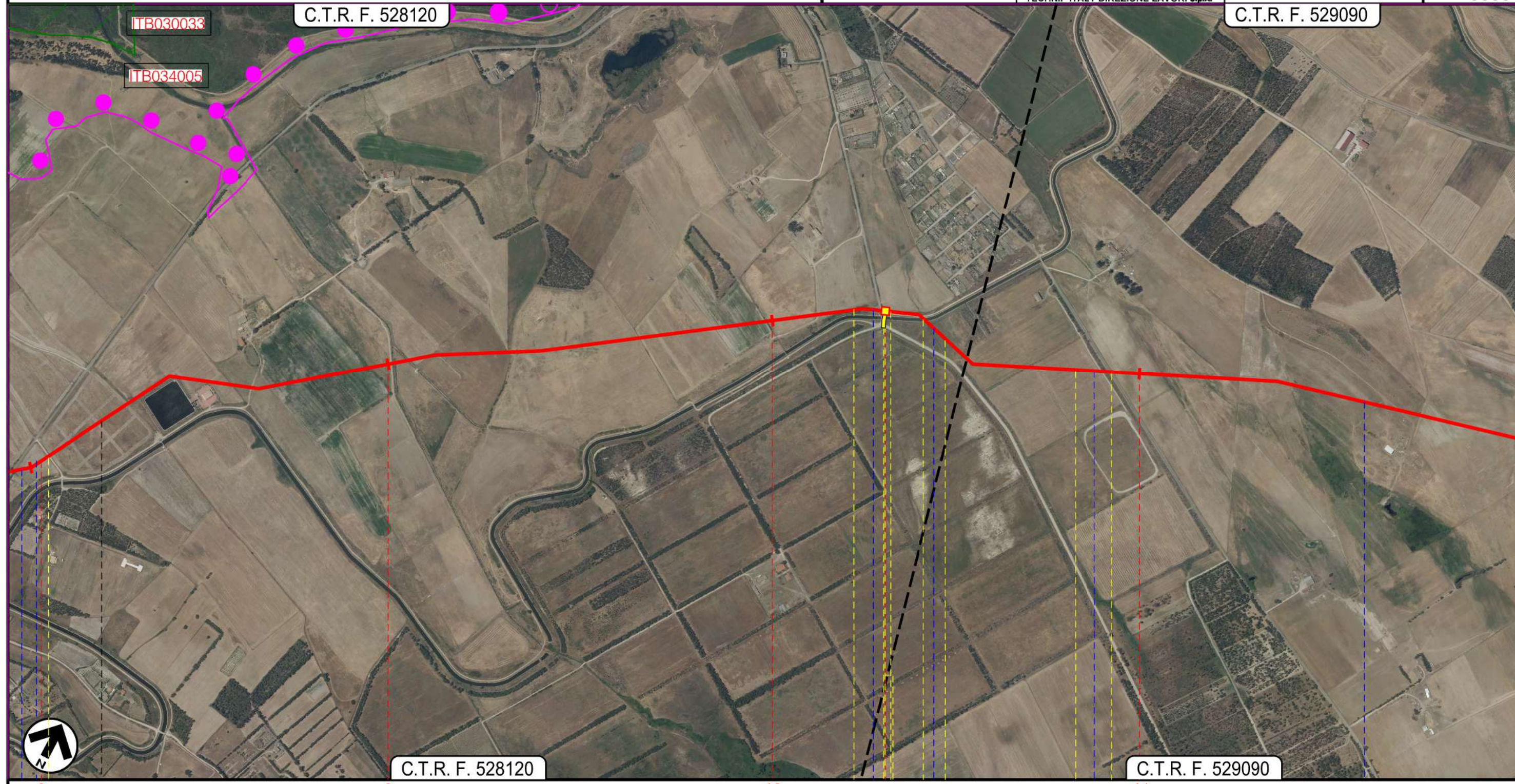
| | | | | | |
|--------|------------|-----------|------------|------------|-----------------------------|
| 0 | 31/03/2017 | EMISSIONE | T.FILANDRO | CASATI | V.FORLIVEST G.GIOVANNINI |
| INDICE | DATA | REVISIONI | ELABORATO | VERIFICATO | APPROVATO |

Foglio
 4
 di 5
 Scala
 1:10000

RAPPRESENTAZIONE CARTOGRAFICA SU FOTO AEREA



PG-AFSZ-301
 Comm.
 C.T.R. F. 529090



| | | | |
|-----------------|----------------------------|---------------------------------|-----------------|
| 8 | 9 | 10 | 11 |
| S.GIUSTA | PALMAS ARBOREA ORISTANO | | |
| STRADA STERRATA | STRADA COMUNALE | CANALE ADD. TIRSO A-STR. STERR. | STR.ASFALTATA |
| | | | STRADA COMUNALE |

Progetto: METANIZZAZIONE SARDEGNA
 MET. COLLEGAMENTO TERMINALE DI ORISTANO
 DN 650 (26"), DP 75 bar

RAPPRESENTAZIONE CARTOGRAFICA SU FOTO AEREA

| | | | | | |
|--------|------------|-------------------|---|------------|--------------------------------|
| 0 | 31/03/2017 | EMISSIONE | T. FILANDRO | C. CASATI | V. FORLIVESTI G. GIOVANNINI |
| INDICE | DATA | R E V I S I O N I | ELABORATO | VERIFICATO | APPROVATO |
| | | | Rif TPIDL 073670-010-DW-3252-318 TECHNIP ITALY DIREZIONE LAVORI S.p.A. | | |
| | | | PG-AFSZ-301 | | |
| | | | Comm. | | |

Foglio
5
 di 5
 Scala
1:10000

LEGENDA

SIMBOLOGIA CARTOGRAFICA

- Metanodotto in progetto
- Altri metanodotti in progetto
- Gallerie, Tunnel, Mini-Microtunnel, Raise Boring e T.O.C.
- Impianti di linea in progetto
- Aree impianti stacco-terminale in progetto
- Piazzola di stoccaggio tubazioni
- Strada di accesso all'impianto
- Adeguamento strade esistenti
- Strade di accesso provvisorio
- Punto di ripresa fotografico e numerazione
- Limite sovrapposizione fogli

SIMBOLOGIA MECCANICA

- Punto di intercettazione di linea (P.I.L.)
- Punto di intercettazione di derivazione importante (P.I.D.I.)
- Punto di intercettazione di derivazione semplice con stacco da P.I.L. (P.I.D.S.)
- Punto di intercettazione e derivazione semplice con stacco da Linea (P.I.D.S.)
- Punto di intercettazione con discaggio di allacciamento (P.I.D.A.)
- Punto predisposto per il discaggio di allacciamento (P.P.D.A.)
- Punto di sezionamento elettrico terminale (P.S.E.T.)
- Stazione predisposta per lancio e ricevimento PIG
- Impianto di riduzione/regolazione della pressione

LEGENDA

- Zone a Protezione Speciale (ZPS)
- Siti di Importanza Comunitaria (SIC)

AREE SIC

- 4 ITB030037 Sgagno di Santa Giusta
- 5 ITB030033 Sgagno di Pauli Maiori di Oristano
- 6 ITB032219 Sassu - Cirras

AREE ZPS

- 27 ITB034005 Sgagno di Pauli Majori

Il presente disegno è di proprietà aziendale - La Società tutela i propri diritti a termine di legge.

| | | |
|--------------------------|---|--------------------|
| Progressiva chilometrica | N. | |
| Comuni | | |
| Province | | |
| Impianti | TIPO - N. | |
| Attraversamenti | TIPOLOGIA ATTRAVERSATA (SS n. **, corso d'acqua, ferrovia, ecc.) | |
| Strade - Piste | ACCESSO IMPIANTI | ADEGUAMENTI STRADE |
| Piazzole | N. PIAZ. | Pn |
| Fascia di lavoro | ALLARGATA | |
| Opere civili | TRASVERSALI | LONGITUDINALI |