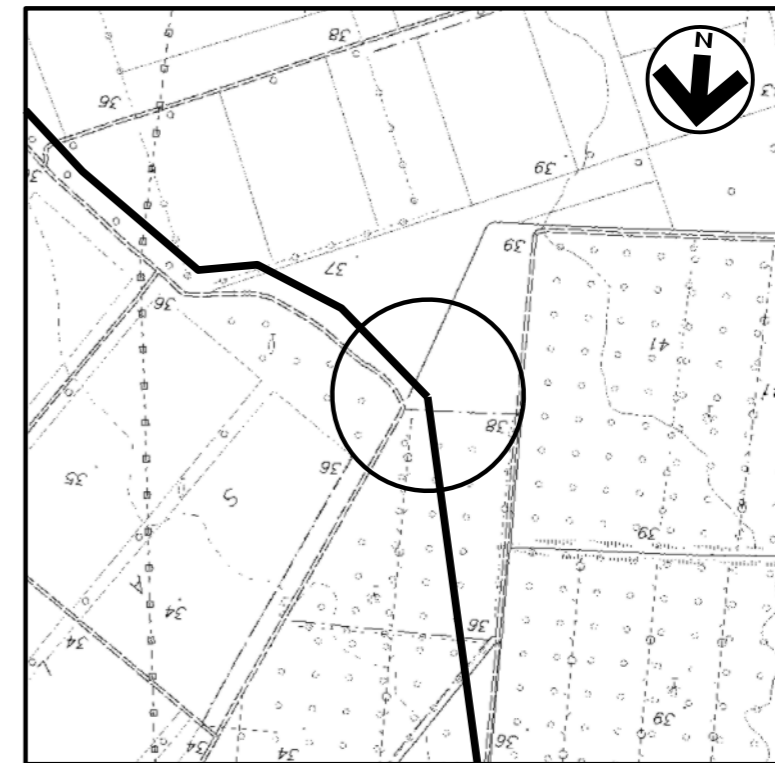


DOCUMENTI DI RIFERIMENTO

N.



COROGRAFIA 1:10000
CTR F.565040

0	MAGGIO '17	EMISSIONE	F.MARCHETTI	M.FORNAROLI	V.FORLIVESI G.GIOVANNINI						
INDICE	DATA	REVISIONI	ELABORATO	VERIFICATO	APPROVATO						
		PROGETTISTA Rif TPIDL: 073670-010-STC-3290-133 TECHNIP ITALY DIREZIONE LAVORI S.p.A.	Dis. ST-133 Fg. 1 di 3								
Progetto: METANIZZAZIONE SARDEGNA MET. CAGLIARI-PALMAS ARBOREA DN 650 (26"), DP 75 bar			Comm. INDICE <table border="1"> <tr> <td>0</td> <td></td> <td></td> <td></td> <td></td> <td></td> </tr> </table>			0					
0											
PIDI n.3 DN200 (8") Loc. UTA PLANIMETRIA E PROSPETTI			Scala 1:200 Sostituisce il Sostituito dal								

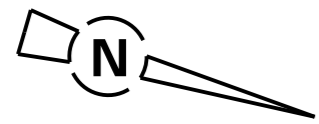
Progetto:

METANIZZAZIONE SARDEGNA
DN650 (26") / DN400 (16"), DP 75 bar

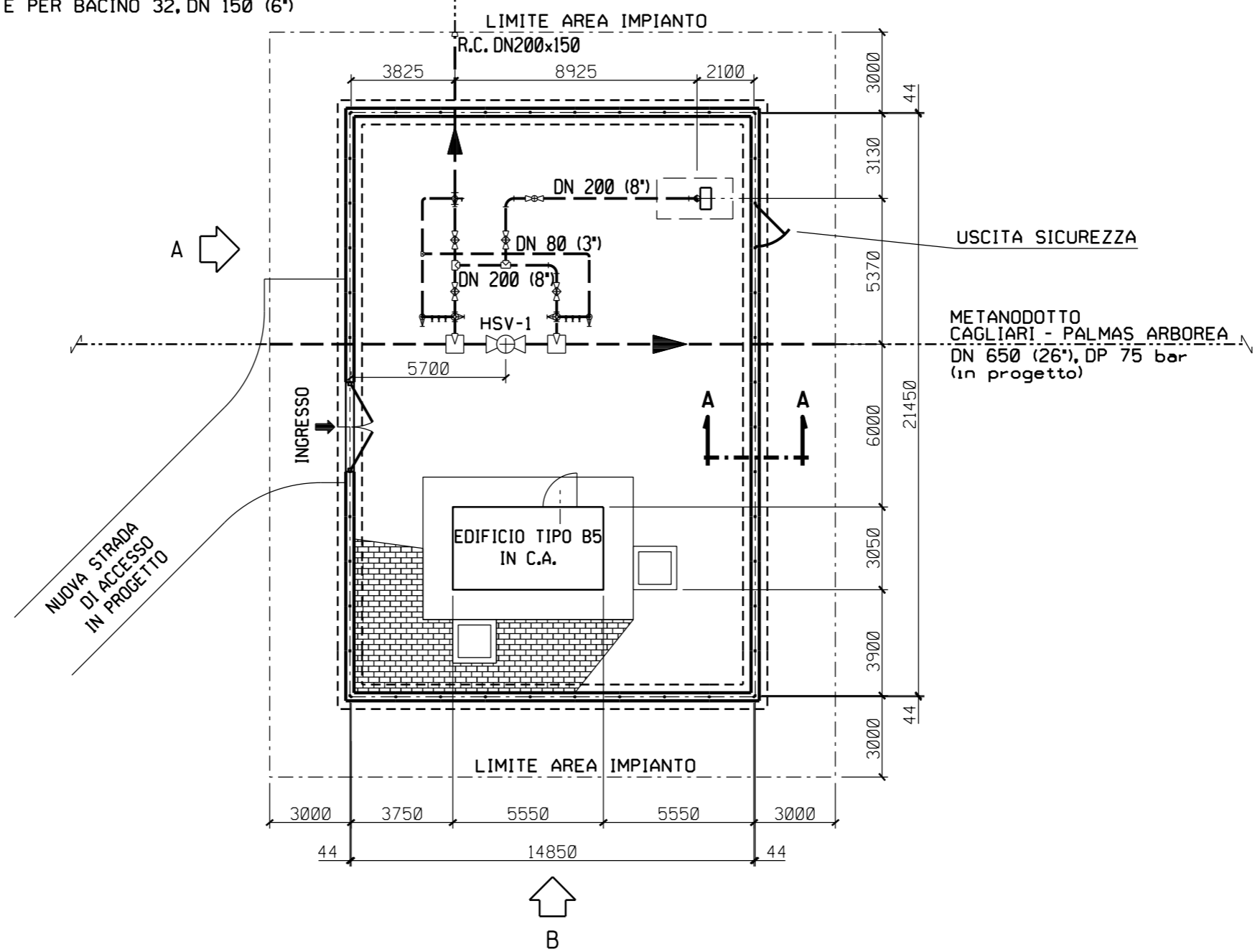
MET. CAGLIARI - PALMAS ARBOREA DN650 (26"), DP 75 bar
PIDI n.3 DN200 (8") Loc. UTA
PLANIMETRIA

0	MAGGIO '17	EMISSIONE	F. MARCHETTI	M. FORNAROLI	V. FORLIVESTI G. GIOVANNINI
INDICE	DATA	REVISIONI	ELABORATO	VERIFICATO	APPROVATO
 SNAM RETE GAS			PROGETTISTA  TechnipFMC		DIS. N. ST-133
Rif. TPIDL: 073670-010-STC-3290-133 TECHNIP ITALY DIREZIONE LAVORI S.p.A.					Comm.

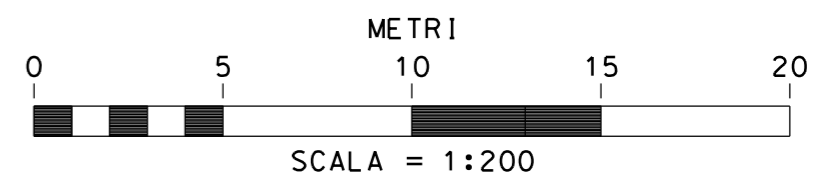
Foglio
2
di 3
Scala
1:200



ALLACCIAMENTO PER
BACINO 36 (DERIV. PER CAPOTERRA-SARROCHI)
E PER BACINO 32, DN 150 (6")



PIANTA



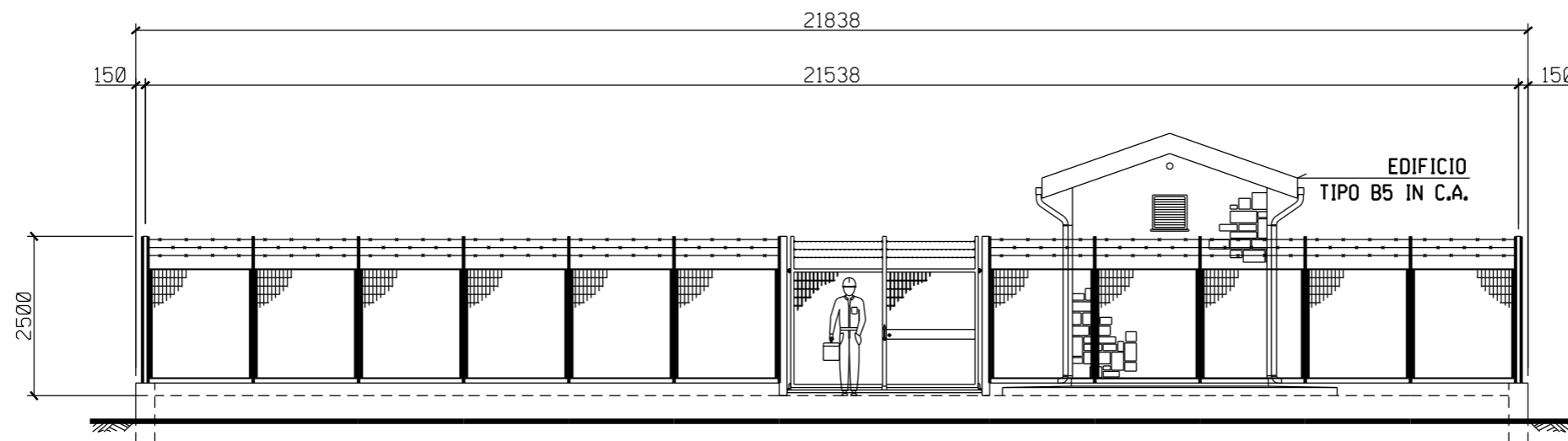
Progetto:

METANIZZAZIONE SARDEGNA
DN650 (26") / DN400 (16"), DP 75 bar

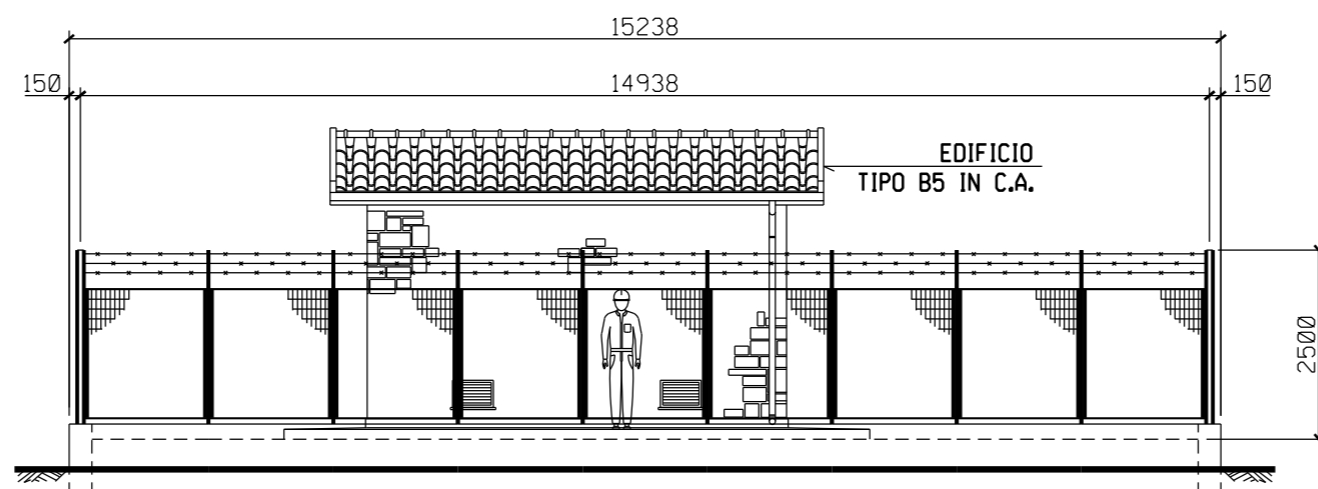
MET. CAGLIARI - PALMAS ARBOREA DN650 (26"), DP 75 bar
PIDI n.3 DN200 (8") Loc. UTA
PROSPETTI

0	MAGGIO '17	EMISSIONE	F. MARCHETTI	M. FORNAROLI	V. FORLIVESTI G. GIOVANNINI
INDICE	DATA	REVISIONI	ELABORATO	VERIFICATO	APPROVATO
 SNAM RETE GAS			PROGETTISTA  TechnipFMC Rif. TPIDL: 073670-010-STC-3290-133 TECHNIP ITALY DIREZIONE LAVORI S.p.A.		DIS. N. ST-133 Comm.

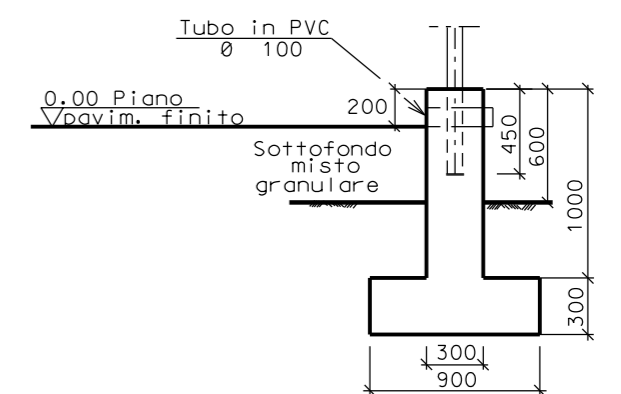
Foglio
3
di 3
Scala
1:100



PROSPETTO A



PROSPETTO B



SEZIONE A - A

