

Il presente disegno e' di proprieta' aziendale - La Societa' tutelera' i propri diritti a termine di legge.



COROGRAFIA Scala 1:500.000

0	30/04/2017	EMISSIONE		D. BRAMUCCI	M.FORNAROLI	V.FORLIVEST G.GIOVANNINI		
INDICE	DATA			ELABORATO	VERIFICATO	APPROVATO AUTORIZZATO		
		<b>PROGETTISTA</b> 		Dis. <b>MI-101</b>				
		R1 f. TPIDL: 073670-010-ML-3220- 102 TECHNIP ITALY DIREZIONE LAVORI S.p.A.		Fg. 1 di 19				
METANIZZAZIONE SARDEGNA METANODOTTO CAGLIARI - PALMAS ARBOREA DN 650 (26") , DP 75 bar				Comm.				
				INDICE <table border="1" style="display: inline-table; vertical-align: middle;"> <tr> <td>0</td> <td></td> <td></td> <td></td> <td></td> <td></td> </tr> </table>			0	
0								
SCHEDE ATTRAVERSAMENTI CORSI D'ACQUA E PERCORRENZE FLUVIALI				Scala <b>1:10000</b> Sostituisce il ..... Sostituito dal .....				



FOTOGRAFIA

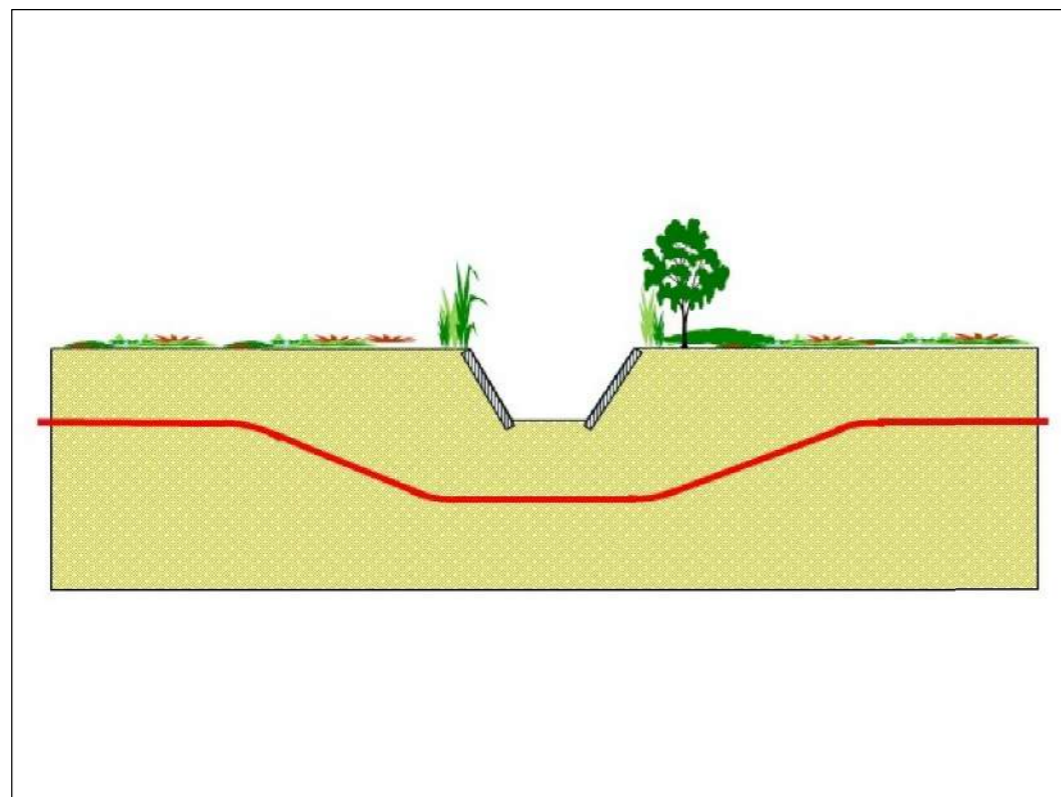


STATO DEI LUOGHI ED INDICAZIONI DI PROGETTO

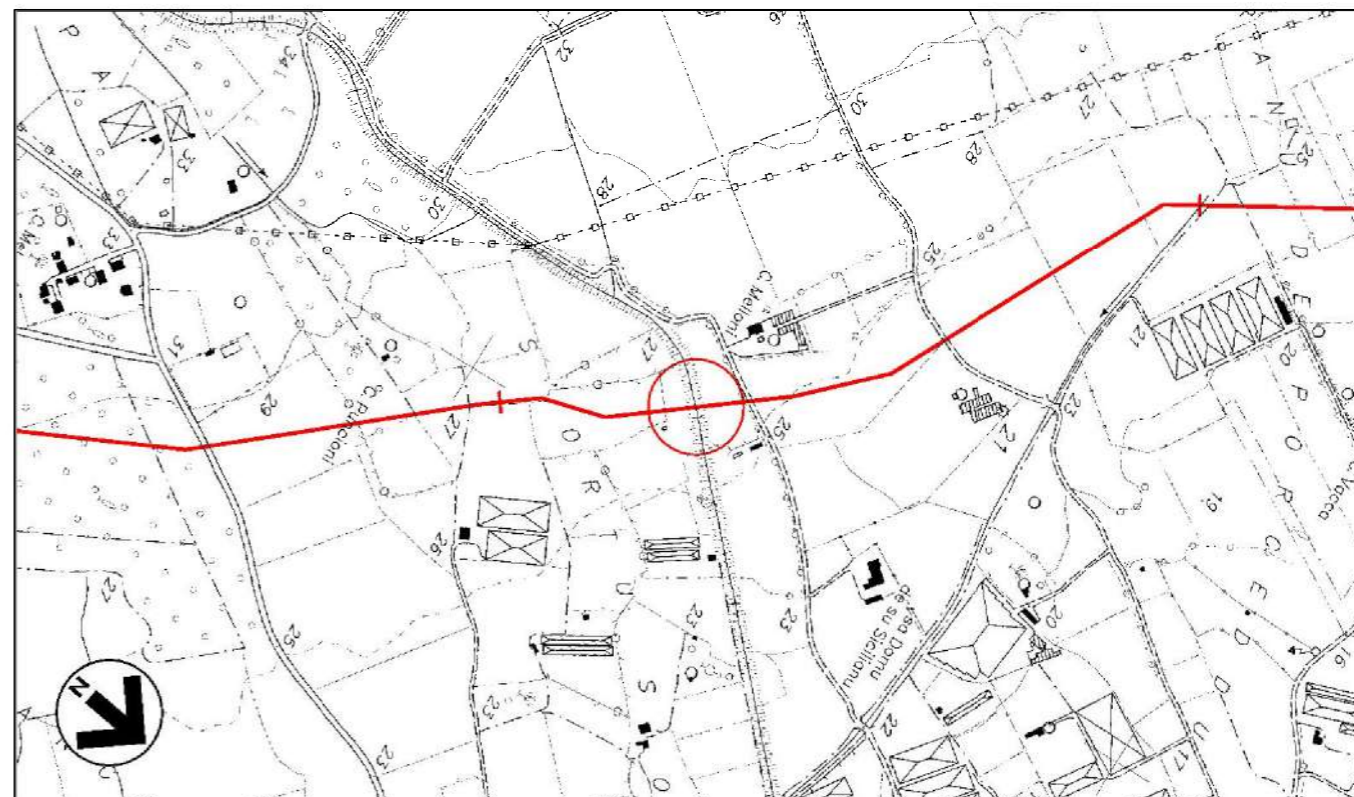
Il Gora de sa Sarpa, affluente del Riu Cixerri, viene attraversato a sud-est dell'abitato di Uta. L'alveo, largo circa 4 m, è delimitato da sponde debolmente acclivi alte circa 3 m rivestite in calcestruzzo. Il fondo del corso d'acqua, è stato mantenuto naturale vista la scarsa capacità erosiva dello stesso. L'attraversamento avviene in corrispondenza di un tratto ad andamento rettilineo. L'area fluviale presenta una fitta vegetazione ripariale prevalentemente erbacea e arbustiva con radi alberi che si infittiscono in prossimità delle sponde dell'alveo.

Il ripristino della sezione di attraversamento prevede la riprofilatura dell'alveo e la realizzazione di rivestimenti spondali in calcestruzzo, inerbimento delle superfici interessate e la piantumazione di essenze arbustive e arboree autoctoni.

SEZIONE SCHEMATICA DELL' ATTRAVERSAMENTO



STRALCIO PLANIMETRICO SCALA 1:10.000



Il presente disegno e' di proprieta' aziendale - La Societa' tutelera' i propri diritti a termine di legge.

Provincia: Cagliari  
 Comune: Uta  
 Localita':  
 Progressiva (km): 19+265

PROPRIETARIO  
 **SNAM RETE GAS**

PROGETTISTA  
 **TechnipFMC**  
Rif. TPIDL: 073670-010-ML-3220-102  
 TECHNIP ITALY DIREZIONE LAVORI S.p.A.

**MET. CAGLIARI - PALMAS ARBOREA**  
**DN 650 (26") , DP 75 bar**

**SCHEDE FLUVIALI**  
**Gora de sa Sarpa**

Dis. MI-101  
 Revisione 0  
 Comm.

Scheda  
**2**  
 di 19



FOTOGRAFIA

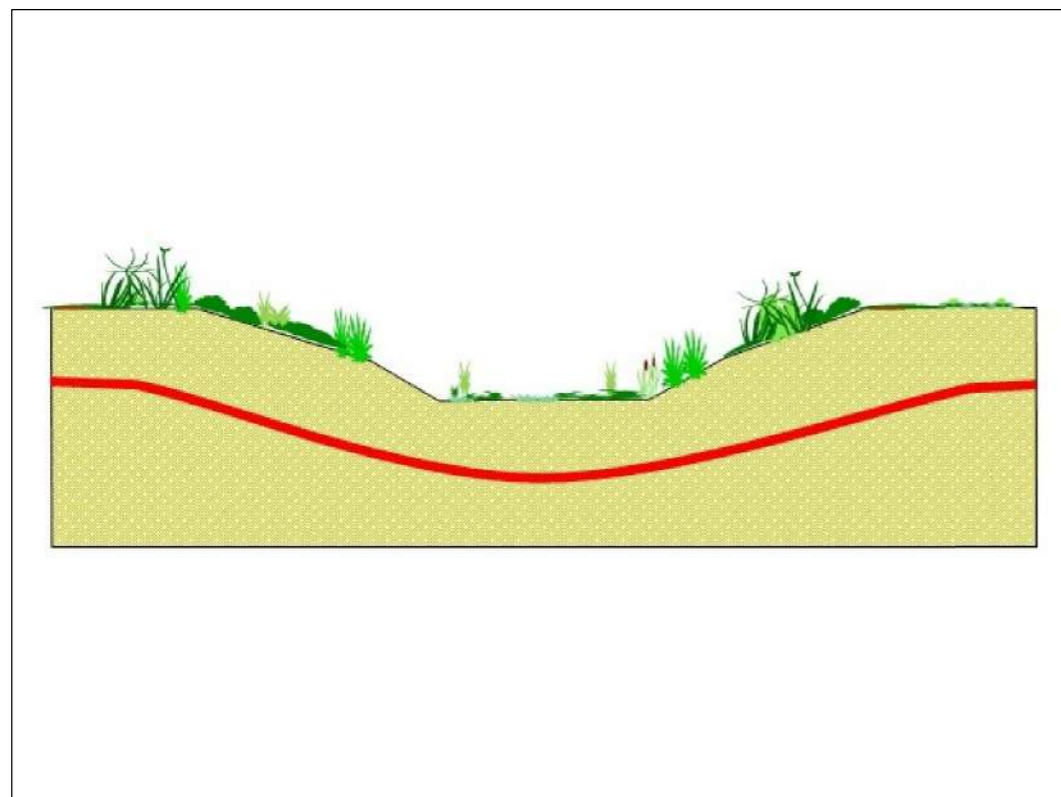


STATO DEI LUOGHI ED INDICAZIONI DI PROGETTO

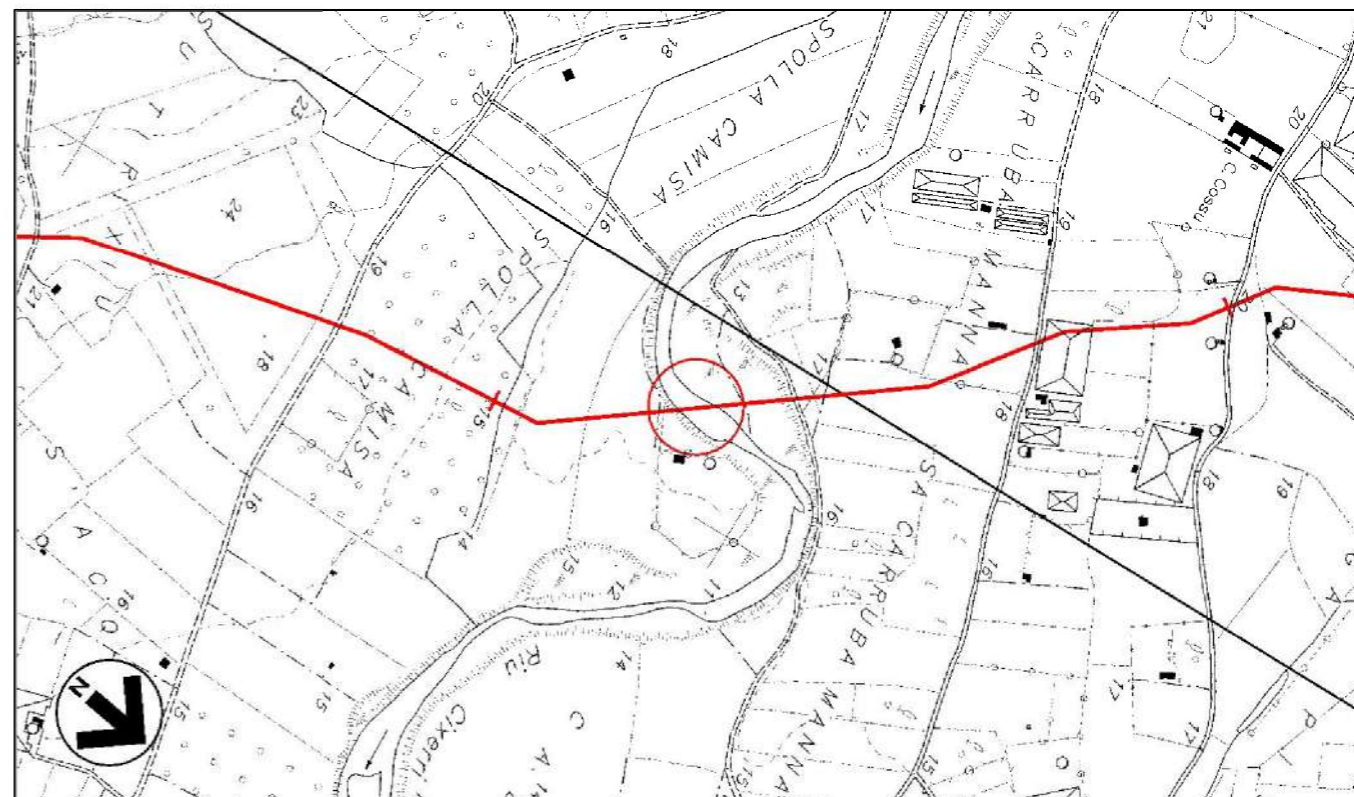
Il Riu Cixerri viene attraversato a ovest di Uta, a valle della diga del lago del Cixerri. Nell'ambito dell'area golenale, di circa 60 m d'ampiezza, si individua un alveo largo 20 delimitato da scarpate mediamente acclivi profonde circa 4 m. L'attraversamento avviene in corrispondenza di un tratto ad andamento curvilineo. Le scarpate sono ricoperte da una fitta vegetazione ripariale erbacea e arbustiva con radi alberi che si infittiscono in prossimità dell'alveo di magra.

Non è previsto alcun ripristino in quanto il progetto prevede l'esecuzione dell'attraversamento per mezzo di una trivellazione orizzontale controllata (T.O.C.).

SEZIONE SCHEMATICA DELL' ATTRAVERSAMENTO



STRALCIO PLANIMETRICO SCALA 1:10.000



Il presente disegno e' di proprieta' aziendale - La Societa' tutelera' i propri diritti a termine di legge.

Provincia: Cagliari  
 Comune: Uta  
 Localita':  
 Progressiva (km): 21+275

PROPRIETARIO  
**SNAM RETE GAS**  
 PROGETTISTA  
**TechnipFMC**  
Rif. TPIDL: 073670-010-ML-3220-102  
 TECHNIP ITALY DIREZIONE LAVORI S.p.A.

**MET. CAGLIARI - PALMAS ARBOREA**  
**DN 650 (26") , DP 75 bar**

**SCHEDE FLUVIALI**  
**Riu Cixerri**

Dis. MI-101  
 Revisione 0  
 Comm.

Scheda  
**3**  
 di 19



FOTOGRAFIA

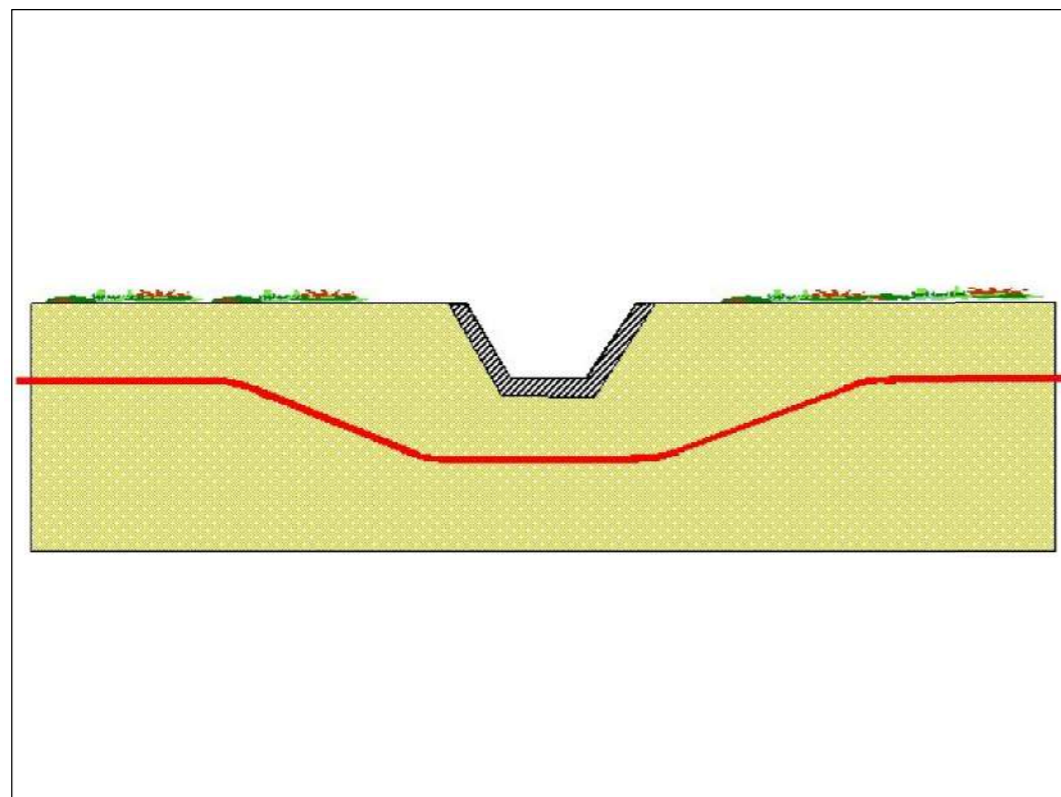


STATO DEI LUOGHI ED INDICAZIONI DI PROGETTO

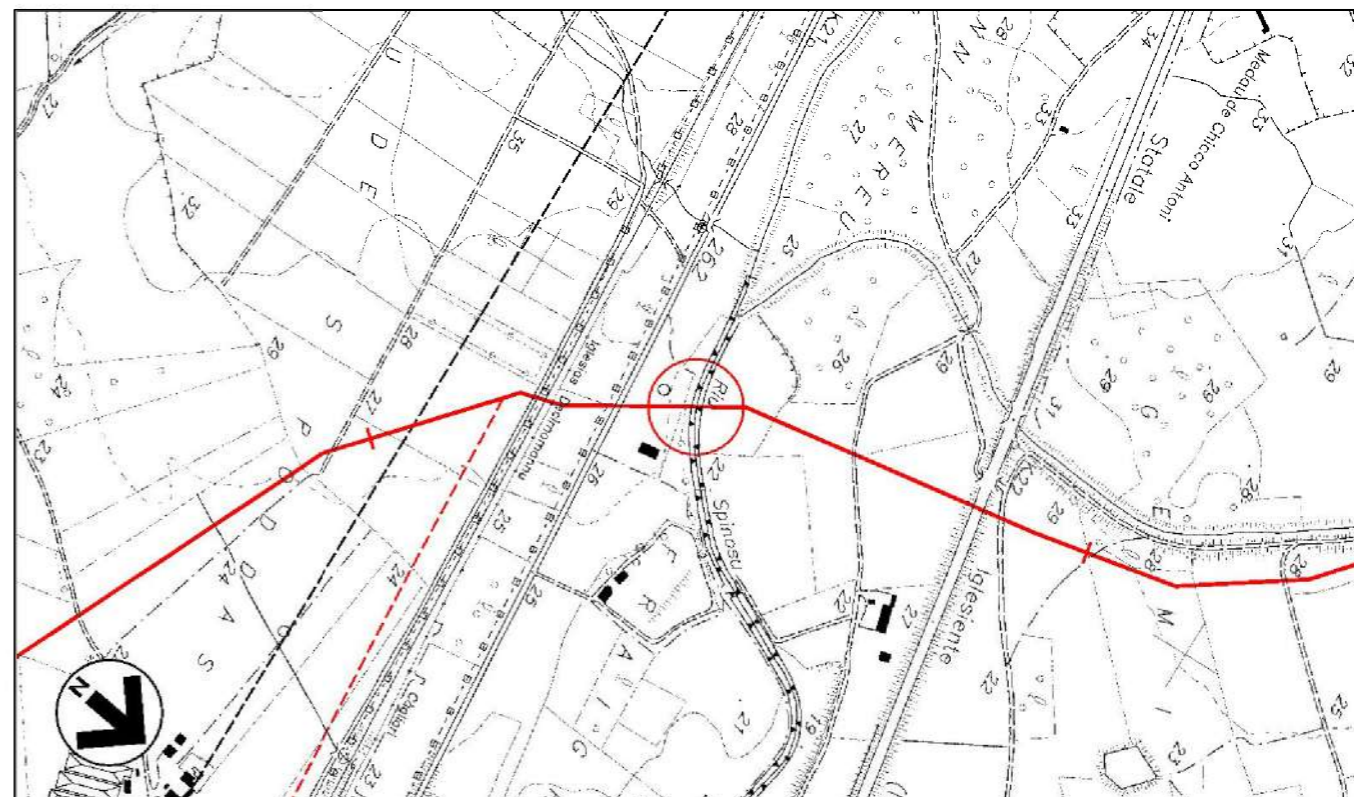
Il primo attraversamento del Riu Spinosu è ubicato a sud-ovest dell'abitato di Villaspeciosa in un tratto del corso che presenta un andamento debolmente curvilineo in corrispondenza della sezione di attraversamento, l'alveo interamente rivestito in calcestruzzo presenta una larghezza di circa 10 m e una profondità di circa 4 m. L'area fluviale presenta una scarsa copertura prevalentemente erbacea.

Il progetto prevede il ripristino del rivestimento esistente e l'inerbimento della porzione superiore delle scarpate spondali.

SEZIONE SCHEMATICA DELL' ATTRAVERSAMENTO



STRALCIO PLANIMETRICO SCALA 1:10.000



Il presente disegno e' di proprieta' aziendale - La Societa' tutelera' i propri diritti a termine di legge.

Provincia: Sud Sardegna  
 Comune: Villaspeciosa  
 Localita':  
 Progressiva (km): 24+445

PROPRIETARIO **SNAM RETE GAS**

PROGETTISTA **TechnipFMC**  
Rif. TPIDL: 073670-010-ML-3220-102  
 TECHNIP ITALY DIREZIONE LAVORI S.p.A.

**MET. CAGLIARI - PALMAS ARBOREA**  
**DN 650 (26") , DP 75 bar**

**SCHEDE FLUVIALI**  
**Riu Spinosu (1° attraversamento)**

Dis. **MI-101**  
 Revisione **0**  
 Comm.

Scheda  
**4**  
 di 19



FOTOGRAFIA

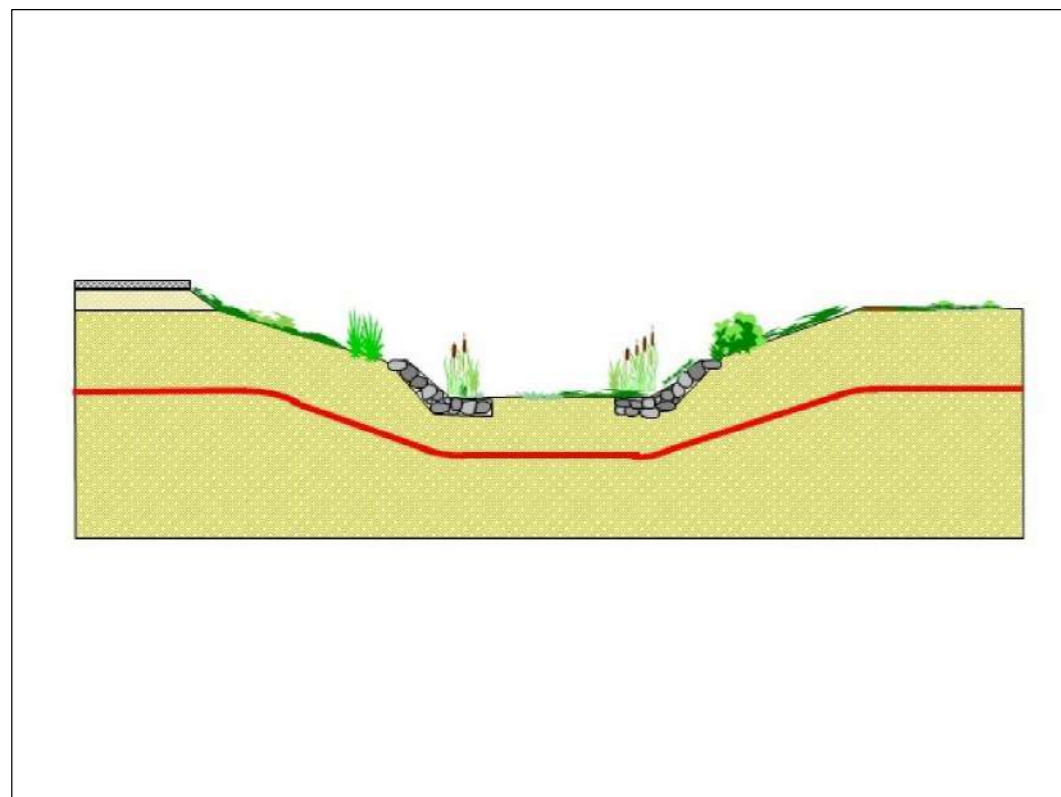


STATO DEI LUOGHI ED INDICAZIONI DI PROGETTO

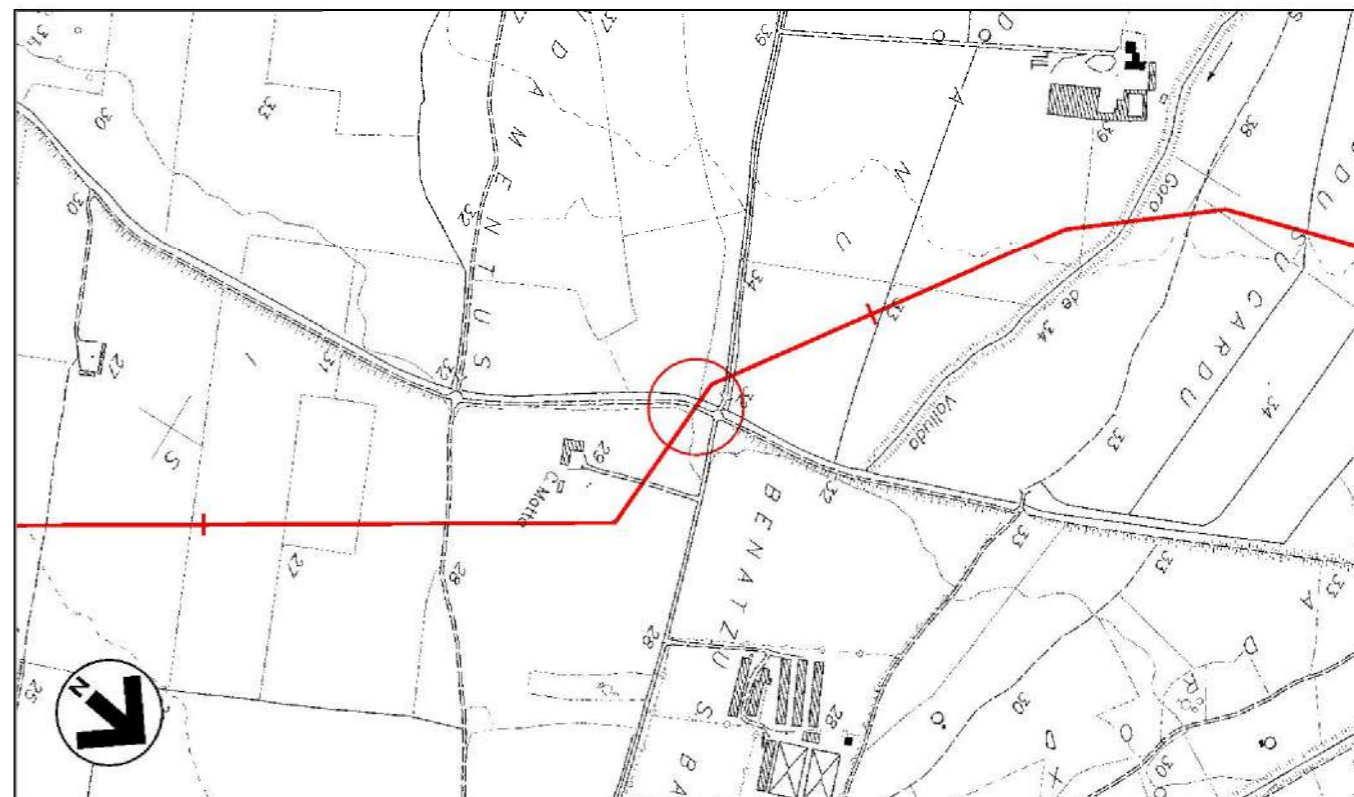
Il secondo attraversamento del Riu Spinosu è ubicato ad ovest di Decimoputzu. Il corso d'acqua, mediamente inciso, ha una larghezza di circa 5 m ed è confinante da sponde alte mediamente 3 m. Le scarpate spondali sono ricoperte da una fitta vegetazione erbacea e arbustiva. L'attraversamento fluviale avviene in corrispondenza di un tratto ad andamento rettilineo.

Il ripristino morfologico della sezione di attraversamento richiederà la riprofilatura della sezione dell'alveo e la realizzazione di rivestimenti spondali in massi al piede delle scarpate e l'inerbimento della parte superiore delle stesse scarpate.

SEZIONE SCHEMATICA DELL' ATTRAVERSAMENTO



STRALCIO PLANIMETRICO SCALA 1:10.000



Il presente disegno e' di proprieta' aziendale - La Societa' tutelera' i propri diritti a termine di legge.

Provincia: Sud Sardegna  
 Comune: Decimoputzu  
 Localita':  
 Progressiva (km): 28+740

PROPRIETARIO  
 **SNAM RETE GAS**  
 PROGETTISTA  
 **TechnipFMC**  
 Rif. TPIDL: 073670-010-ML-3220- 102  
**TECHNIP ITALY DIREZIONE LAVORI S.p.A.**

**MET. CAGLIARI - PALMAS ARBOREA**  
**DN 650 (26" ) , DP 75 bar**  
**SCHEDE FLUVIALI**  
**Riu Spinosu (2°attraversamento)**

Dis. **MI-101**  
 Revisione **0**  
 Comm.

Scheda  
**5**  
 di 19



FOTOGRAFIA

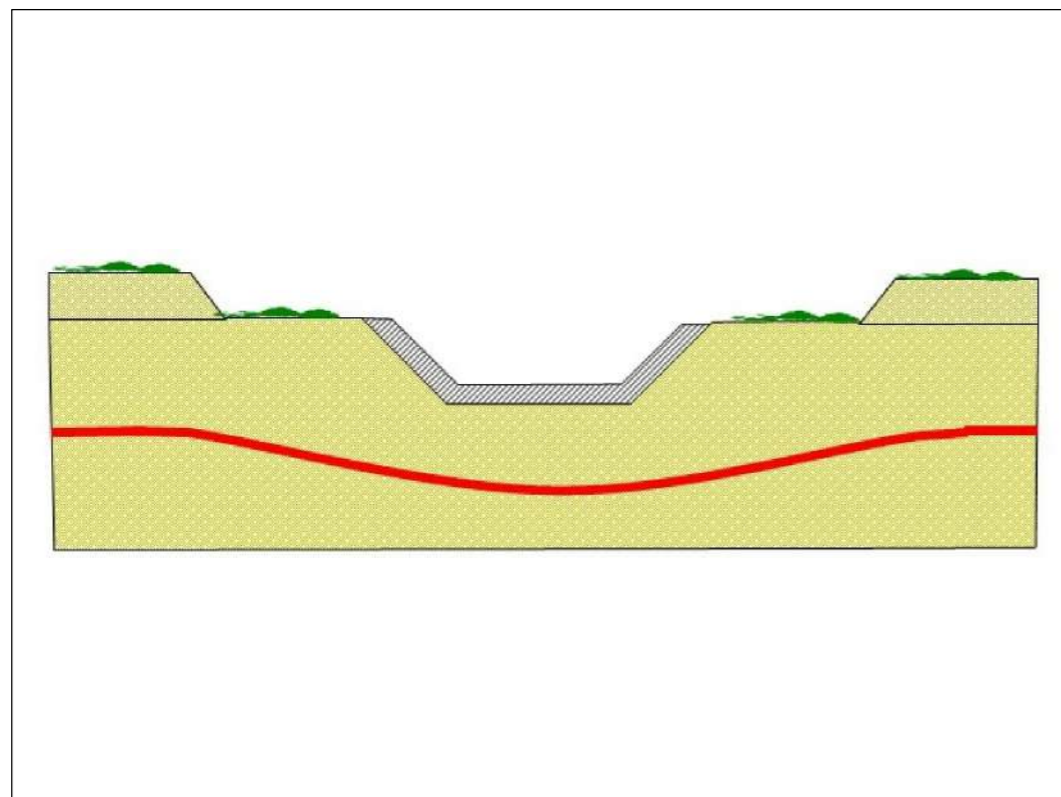


STATO DEI LUOGHI ED INDICAZIONI DI PROGETTO

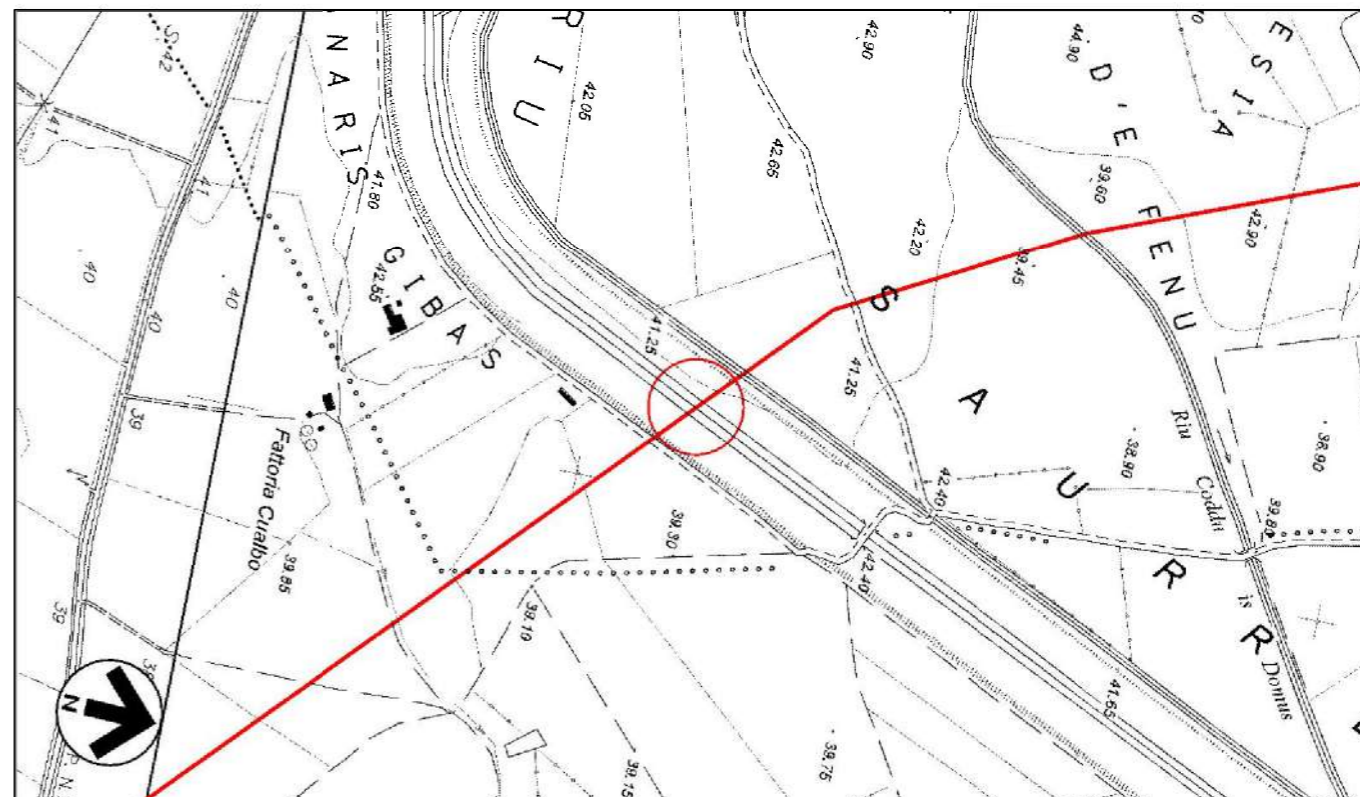
Il Riu Nou è attraversato dalla nuova condotta sulla piana tra gli abitati di Vallermosa e Decimoputzu Moggia in un tratto in cui il corso d'acqua presenta un'andamento rettilineo. L'ambito fluviale presenta una larghezza di circa 130 m ed un alveo largo 13 m e alto 4 m completamente rivestito in calcestruzzo. L'intero ambito fluviale è privo di copertura vegetale.

Non è previsto alcun ripristino in quanto l'attraversamento dell'alveo viene eseguito per mezzo di una trivellazione orizzontale controllata (T.O.C.).

SEZIONE SCHEMATICA DELL' ATTRAVERSAMENTO



STRALCIO PLANIMETRICO SCALA 1:10.000



Il presente disegno e' di proprieta' aziendale - La Societa' tutelera' i propri diritti a termine di legge.

Provincia: Sud Sardegna  
 Comune: Vallermosa  
 Localita':  
 Progressiva (km): 31+915

PROPRIETARIO  
 **SNAM RETE GAS**  
 PROGETTISTA  
 **TechnipFMC**  
Rif. TPIDL: 073670-010-ML-3220- 102  
 TECHNIP ITALY DIREZIONE LAVORI S.p.A.

**MET. CAGLIARI - PALMAS ARBOREA**  
**DN 650 (26") , DP 75 bar**

**SCHEDE FLUVIALI**  
**Riu Nou**

Dis. MI-101  
 Revisione 0  
 Comm.

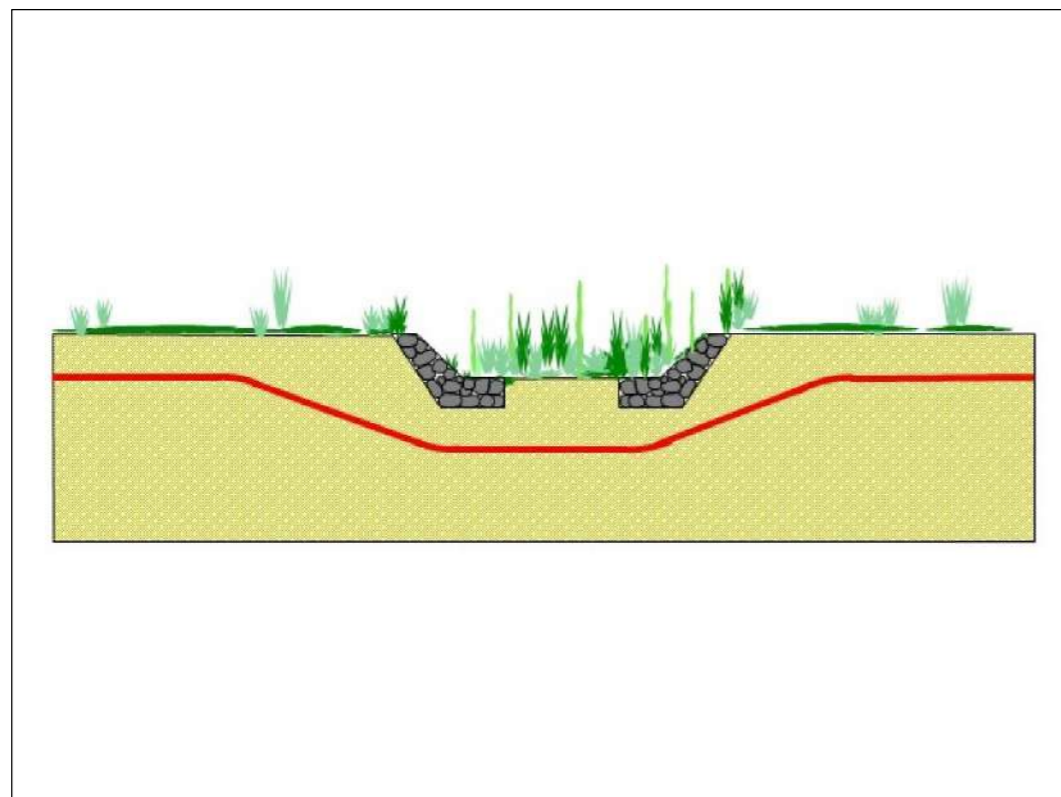
Scheda  
**6**  
 di 19



FOTOGRAFIA



SEZIONE SCHEMATICA DELL' ATTRAVERSAMENTO

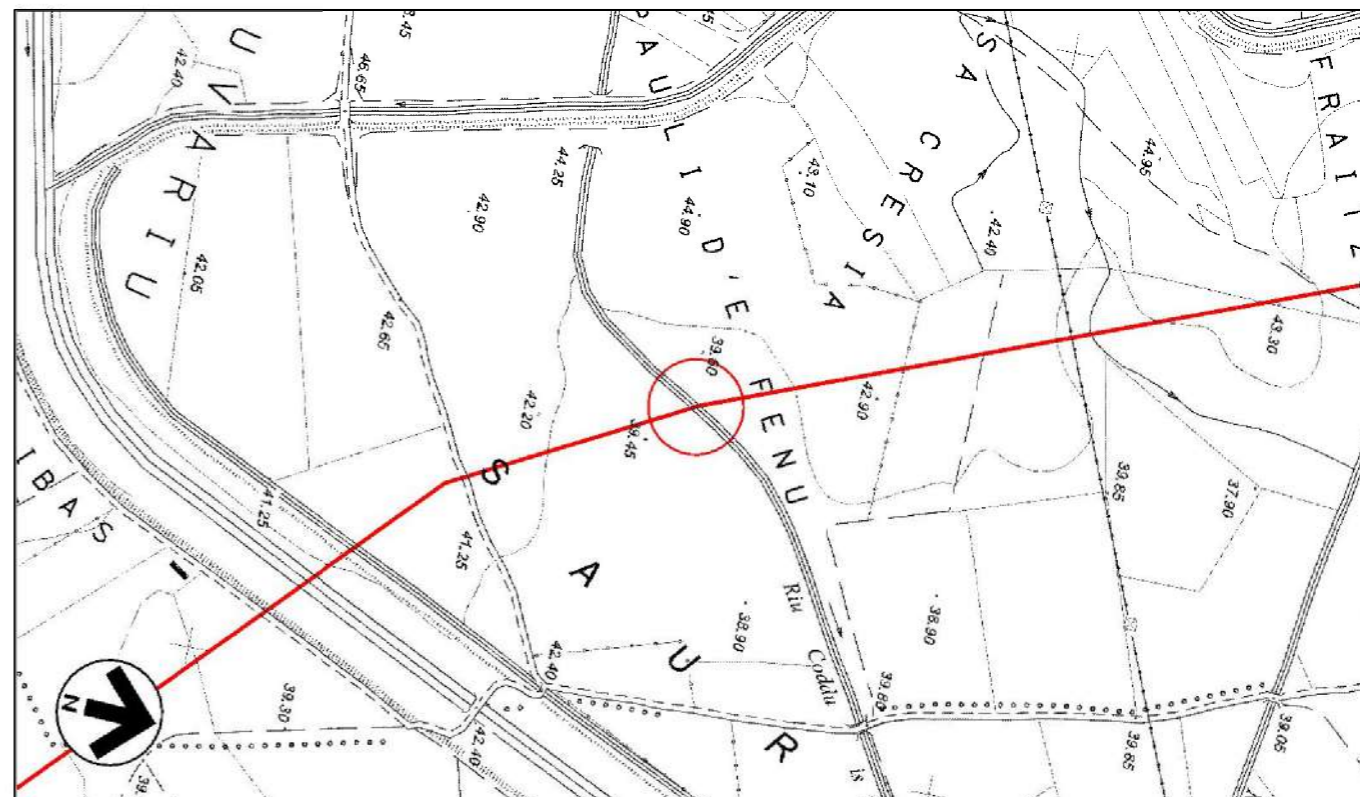


STATO DEI LUOGHI ED INDICAZIONI DI PROGETTO

Il Riu Coddu is Domus è un piccolo corso d'acqua attraversato dalla condotta in prossimità della S.P. 3 che collega Decimoputzu a Vallermosa. L'alveo è largo 6 m e inciso di circa 2 m dal piano campagna. Le scarpate spondali debolmente acclivi garantiscono una buona stabilità delle stesse e risultano ricoperte da una fitta vegetazione ripariale erbacea e arbustiva.

Il ripristino morfologico della sezione di attraversamento, in ragione dell'acclività delle scarpate, prevede la realizzazione di ricostituzioni spondali in massi in corrispondenza di entrambe le sponde. Gli interventi di ripristino vegetazionale consisteranno nell'inerbimento dell'intera area interessata dai lavori.

STRALCIO PLANIMETRICO SCALA 1:10.000



Il presente disegno e' di proprieta' aziendale - La Societa' tutelera' i propri diritti a termine di legge.

Provincia: Sud Sardegna  
 Comune: Vallermosa  
 Localita':  
 Progressiva (km): 32+525

PROPRIETARIO  
 **SNAM RETE GAS**  
 PROGETTISTA  
 **TechnipFMC**  
Rif. TPIDL: 073670-010-ML-3220-102  
 TECHNIP ITALY DIREZIONE LAVORI S.p.A.

**MET. CAGLIARI - PALMAS ARBOREA**  
**DN 650 (26") , DP 75 bar**

**SCHEDE FLUVIALI**  
**Riu Coddu is Domus**

Dis. MI-101  
 Revisione 0  
 Comm.

Scheda  
**7**  
 di 19



FOTOGRAFIA

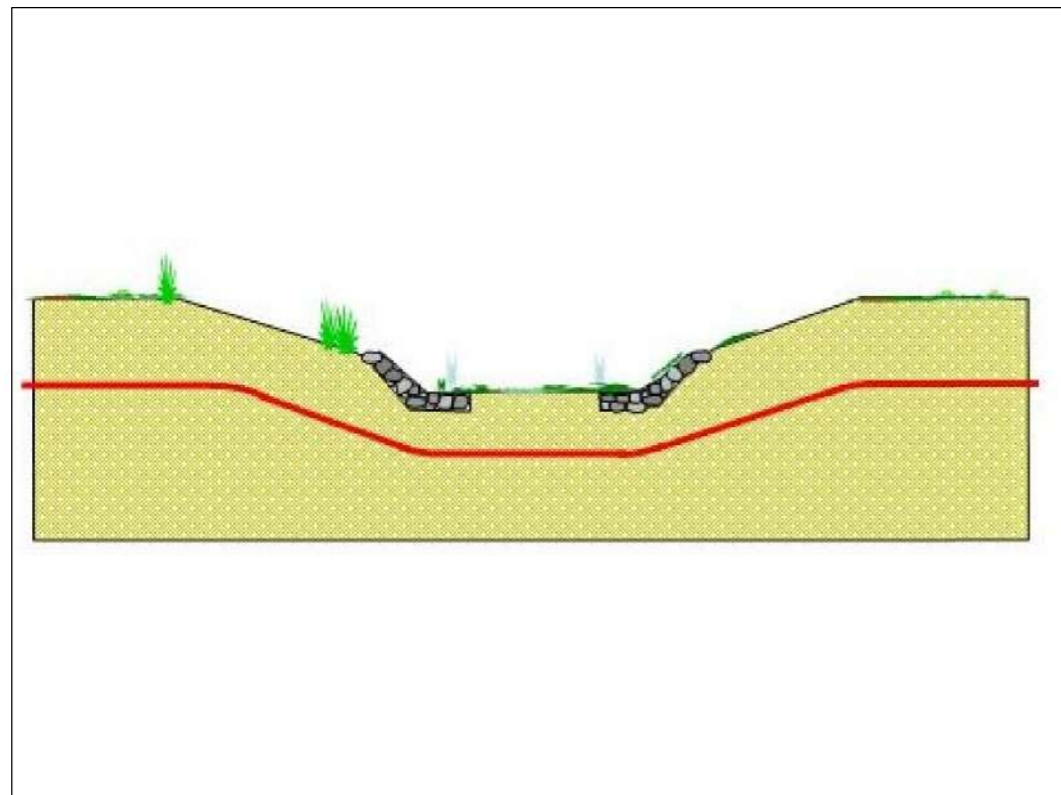


STATO DEI LUOGHI ED INDICAZIONI DI PROGETTO

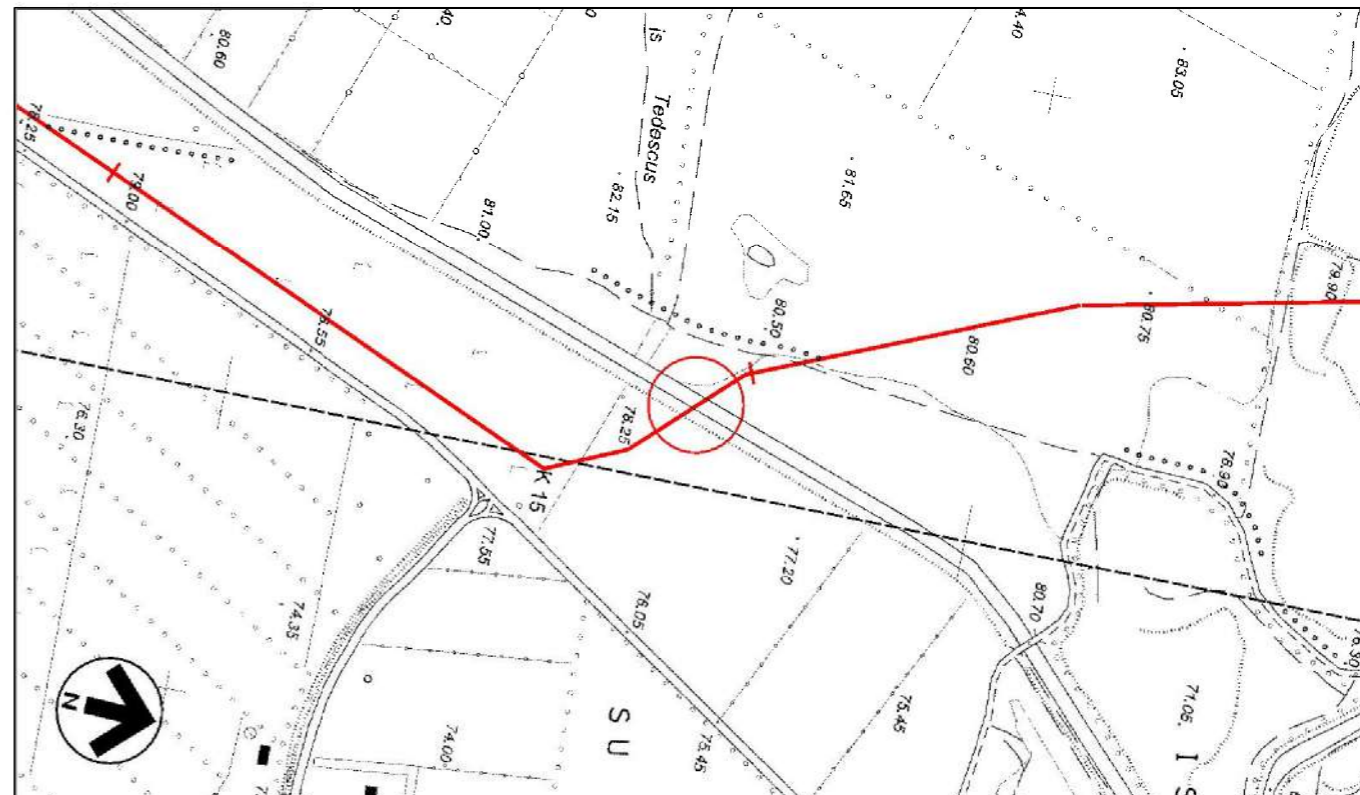
il Canale Truddu , attraversato dalla condotta in prossimità della S.S. 293 do Giba ad est dell'Ippodromo di Villacidro.  
L'alveo presenta una larghezza di circa 7 m ed inciso di circa 2 m dal piano campagna. Le scarpate spondali presentano un'acclività poco pronunciata e sono ricoperte da una scarsa vegetazione prevalentemente erbacea.

Il ripristino morfologico della sezione di attraversamento prevede la realizzazione di ricostituzioni spondali in massi in corrispondenza di entrambe le sponde. Gli interventi di ripristino vegetazionale consisteranno nell'inerbimento dell'intera area interessata dai lavori.

SEZIONE SCHEMATICA DELL' ATTRAVERSAMENTO



STRALCIO PLANIMETRICO SCALA 1:10.000



Il presente disegno e' di proprieta' aziendale - La Societa' tutelera' i propri diritti a termine di legge.

Provincia: Sud Sardegna  
Comune: Serramanna  
Localita':  
Progressiva (km): 40+920

PROPRIETARIO  
**SNAM RETE GAS**  
PROGETTISTA  
**TechnipFMC**  
Rif.TPIDL: 073670-010-ML-3220- 102  
**TECHNIP ITALY DIREZIONE LAVORI S.p.A.**

**MET. CAGLIARI - PALMAS ARBOREA**  
**DN 650 (26") , DP 75 bar**

**SCHEDE FLUVIALI**  
**Canale Truddu**

Dis. MI-101  
Revisione 0  
Comm.

Scheda  
**8**  
di 19



FOTOGRAFIA

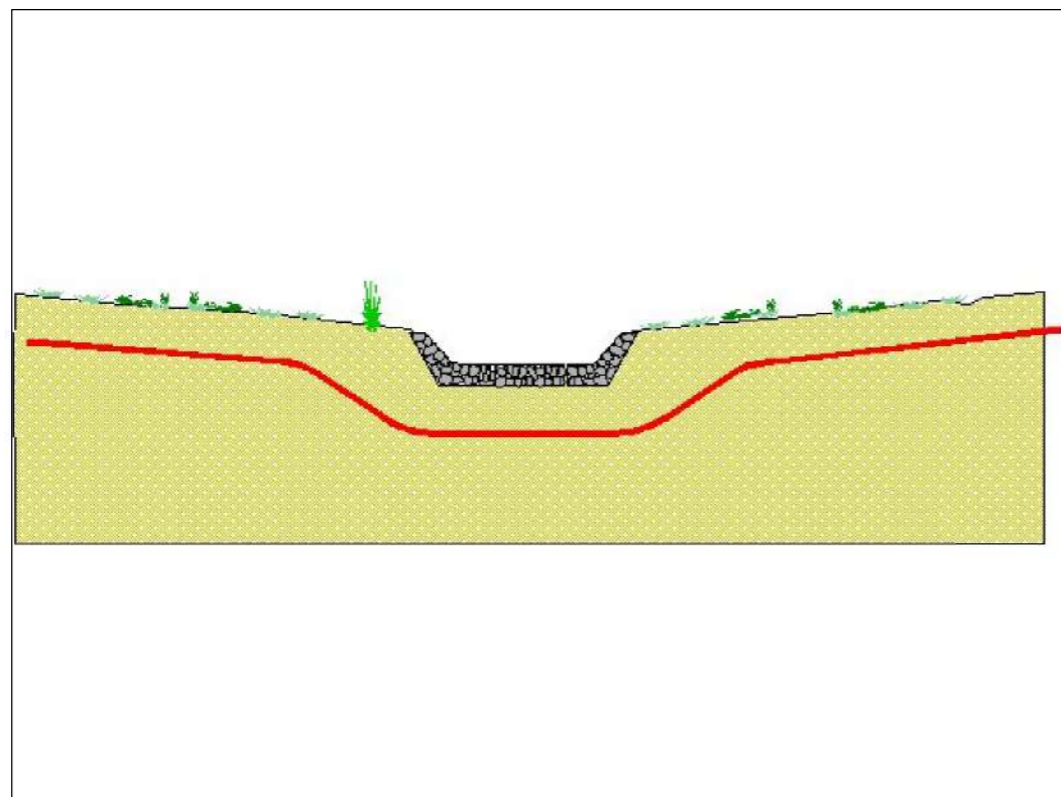


STATO DEI LUOGHI ED INDICAZIONI DI PROGETTO

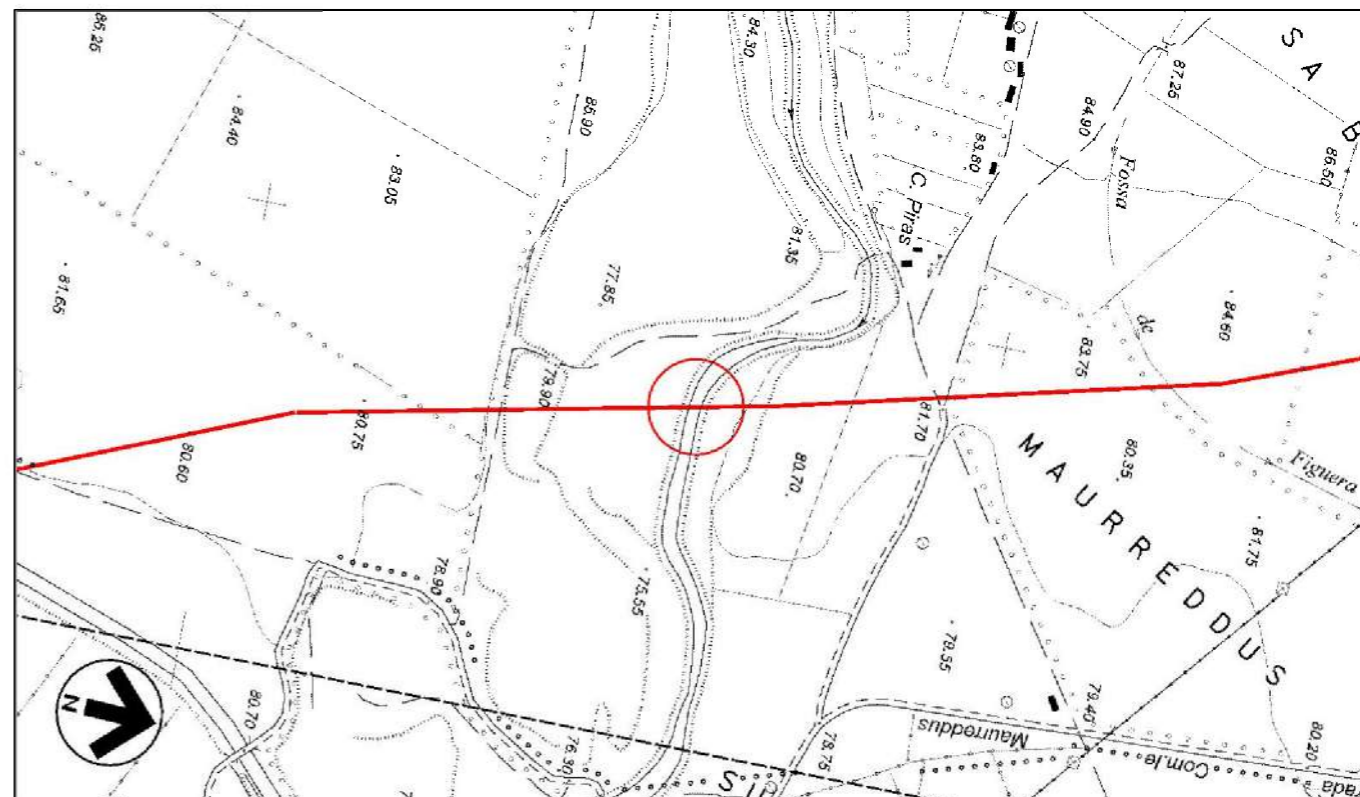
Il torrente Leni è attraversato dalla condotta nel territorio comunale di Villacidro al confine con il Comune di Serramanna. L'area fluviale è larga circa 45 m, con un alveo di magra di circa 9 m poco inciso in depositi prevalentemente sabbio-ghiaiosi. L'alveo è confinato tra scarpate lievemente acclivi ricoperte da vegetazione prevalentemente erbacea e arbustiva con meno diffusi individui arborei.

Per il ripristino morfologico della sezione di attraversamento, il progetto prevede la realizzazione di un ricoprimento totale della sezione in pietrame e di interventi di ripristino della vegetazione erbacea e arbustiva ripariale.

SEZIONE SCHEMATICA DELL' ATTRAVERSAMENTO



STRALCIO PLANIMETRICO SCALA 1:10.000



Il presente disegno e' di proprieta' aziendale - La Societa' tutelera' i propri diritti a termine di legge.

Provincia: Sud Sardegna  
 Comune: Villacidro  
 Localita':  
 Progressiva (km): 41+975

PROPRIETARIO  
 **SNAM RETE GAS**  
 PROGETTISTA  
 **TechnipFMC**  
 Rif. TPIDL: 073670-010-ML-3220- 102  
**TECHNIP ITALY DIREZIONE LAVORI S.p.A.**

**MET. CAGLIARI - PALMAS ARBOREA**  
**DN 650 (26") , DP 75 bar**

**SCHEDE FLUVIALI**  
**Torrente Leni**

Dis. MI-101  
 Revisione 0  
 Comm.

Scheda  
**9**  
 di 19



FOTOGRAFIA

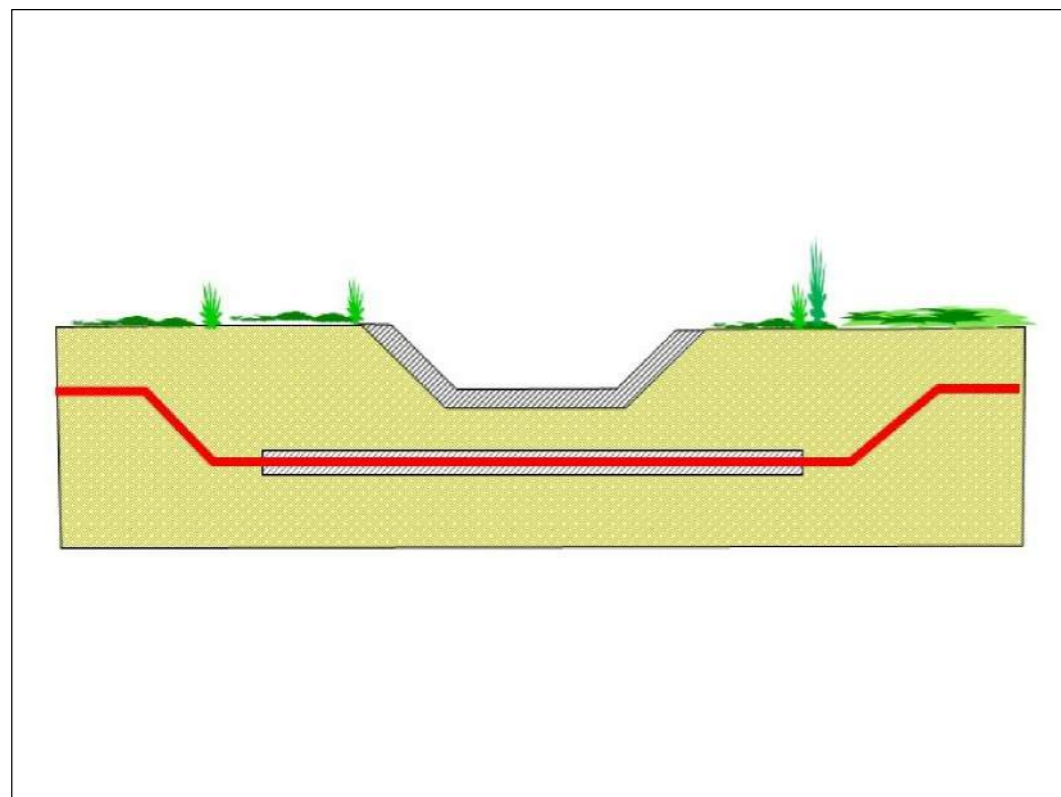


STATO DEI LUOGHI ED INDICAZIONI DI PROGETTO

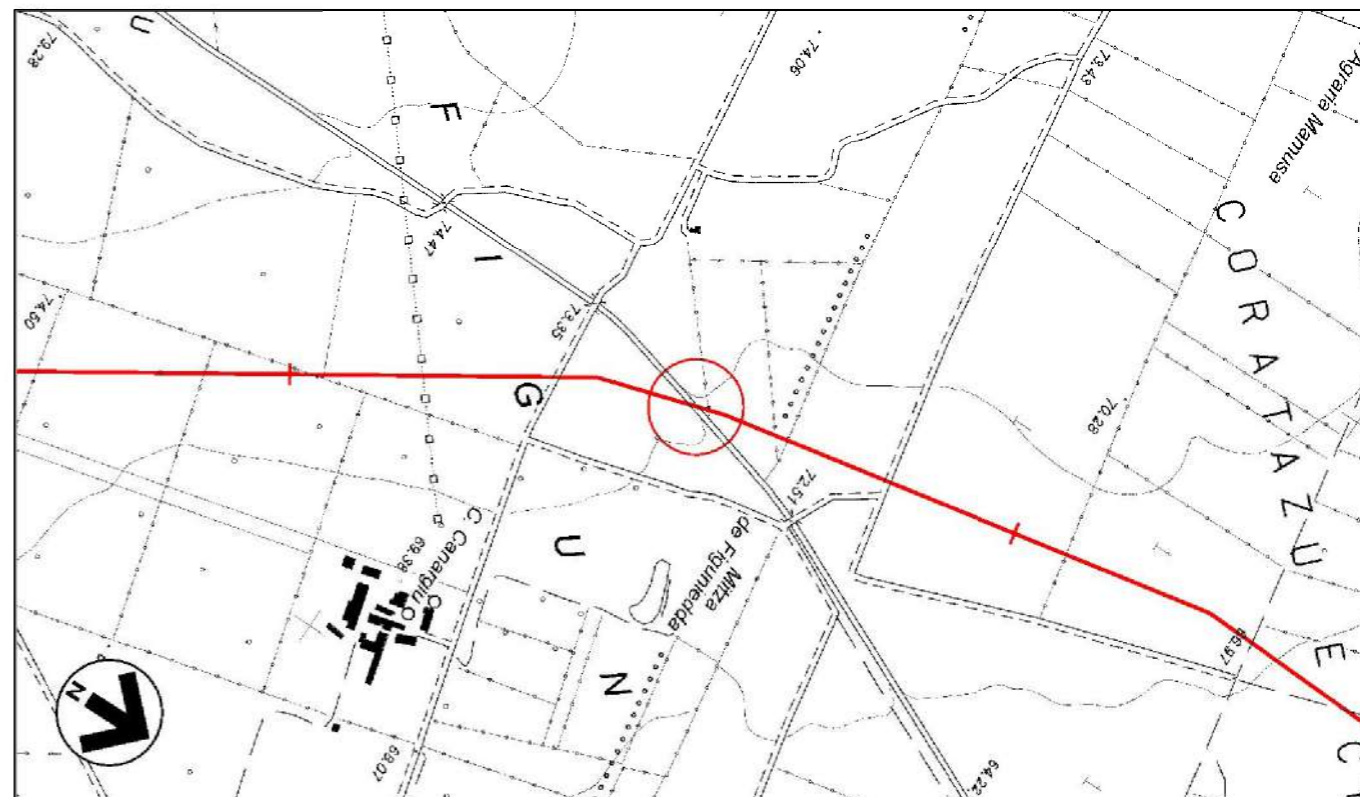
Il Torrente Seddamus è intersecato dalla condotta ad est della località produttiva di Villacidro in prossimità del confine comunale con San Gavino Monreale. L'alveo, largo circa 2 m e alto 3 m è interamente rivestito in calcestruzzo. Presenta una scarsa vegetazione arbustiva ai margini del fondo di scorrimento delle acque.

Non è previsto alcun ripristino in quanto l'attraversamento dell'alveo viene eseguito per mezzo di una trivellazione spingitubo.

SEZIONE SCHEMATICA DELL' ATTRAVERSAMENTO



STRALCIO PLANIMETRICO SCALA 1:10.000



Il presente disegno e' di proprieta' aziendale - La Societa' tutelera' i propri diritti a termine di legge.

Provincia: Sud Sardegna  
 Comune: Villacidro  
 Localita':  
 Progressiva (km): 50+540

PROPRIETARIO  
**SNAM RETE GAS**  
 PROGETTISTA  
**TechnipFMC**  
Rif. TPIDL: 073670-010-ML-3220- 102  
 TECHNIP ITALY DIREZIONE LAVORI S.p.A.

**MET. CAGLIARI - PALMAS ARBOREA**  
**DN 650 (26") , DP 75 bar**

**SCHEDE FLUVIALI**  
**Torrente Seddamus**

Dis. MI-101  
 Revisione 0  
 Comm.

Scheda  
**10**  
 di 19



FOTOGRAFIA

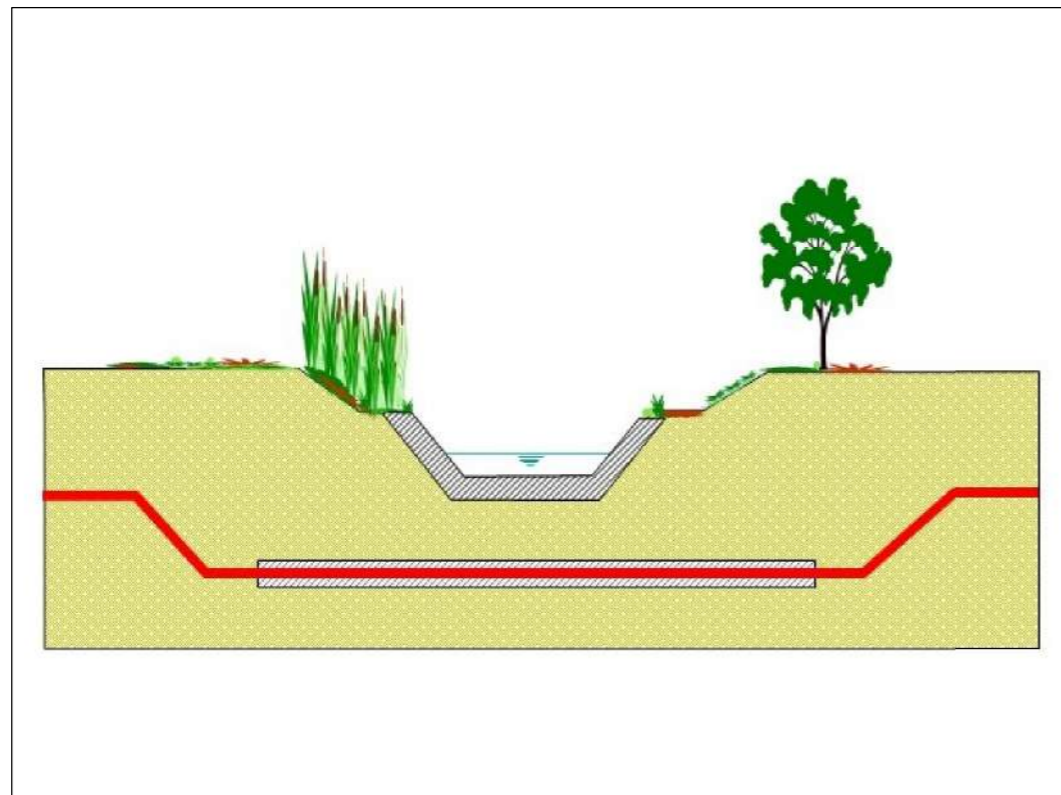


STATO DEI LUOGHI ED INDICAZIONI DI PROGETTO

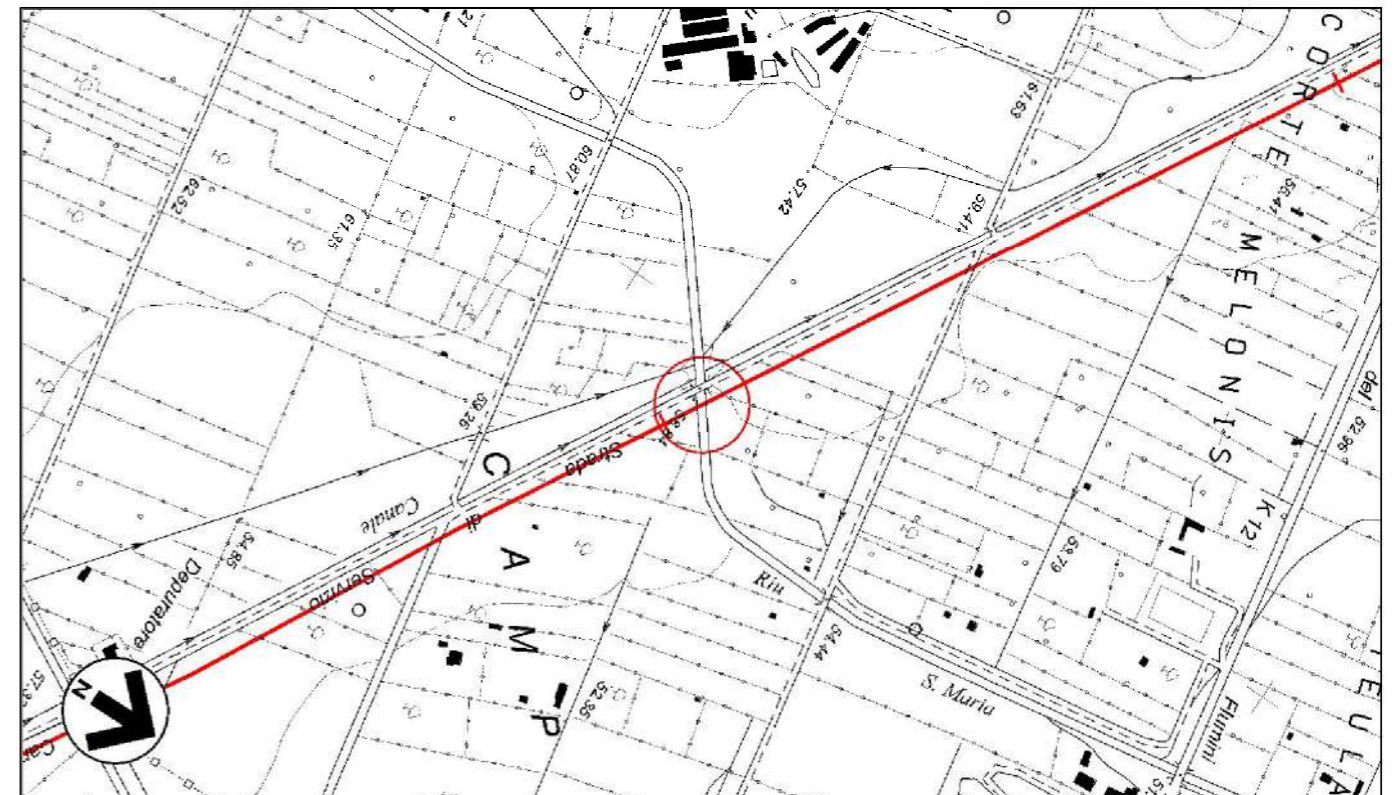
Il Riu S. Maria è attraversato dalla nuova condotta ad ovest di Masseria Ferrari al confine tra i territori comunali di Calvi Risorta e di Pignataro Maggiore. L'ambito fluviale presenta una larghezza di circa 7 m e un alveo di magra completamente rivestito in calcestruzzo largo circa 1 m e mediamente inciso con altezza spondale di circa 4 m. L'ambito golenale è ricoperto da vegetazione e individui arborei anche di apprezzabili dimensioni a ridosso dei lati spondali dell'alveo.

Non è previsto alcun ripristino in quanto l'attraversamento dell'alveo viene eseguito per mezzo di una trivellazione spingitubo.

SEZIONE SCHEMATICA DELL' ATTRAVERSAMENTO



STRALCIO PLANIMETRICO SCALA 1:10.000



Il presente disegno e' di proprieta' aziendale - La Societa' tutelera' i propri diritti a termine di legge.

Provincia: Sud Sardegna  
 Comune: San Gavino Monreale  
 Localita':  
 Progressiva (km): 54+054

PROPRIETARIO  
 **SNAM RETE GAS**  
 PROGETTISTA  
 **TechnipFMC**  
 Rif. TPIDL: 073670-010-ML-3220- 102  
**TECHNIP ITALY DIREZIONE LAVORI S.p.A.**

**MET. CAGLIARI - PALMAS ARBOREA**  
**DN 650 (26") , DP 75 bar**

**SCHEDE FLUVIALI**  
**Riu S. Maria Maddalena**

Dis. MI-101  
 Revisione 0  
 Comm.

Scheda  
**11**  
 di 19



FOTOGRAFIA

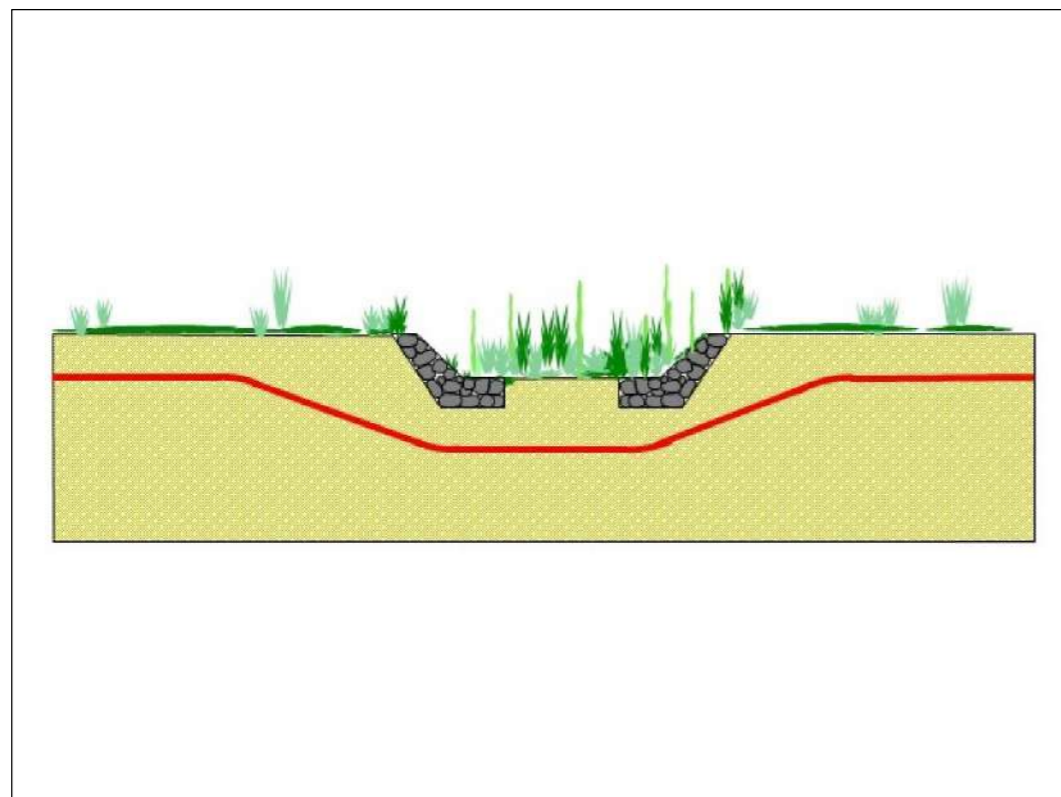


STATO DEI LUOGHI ED INDICAZIONI DI PROGETTO

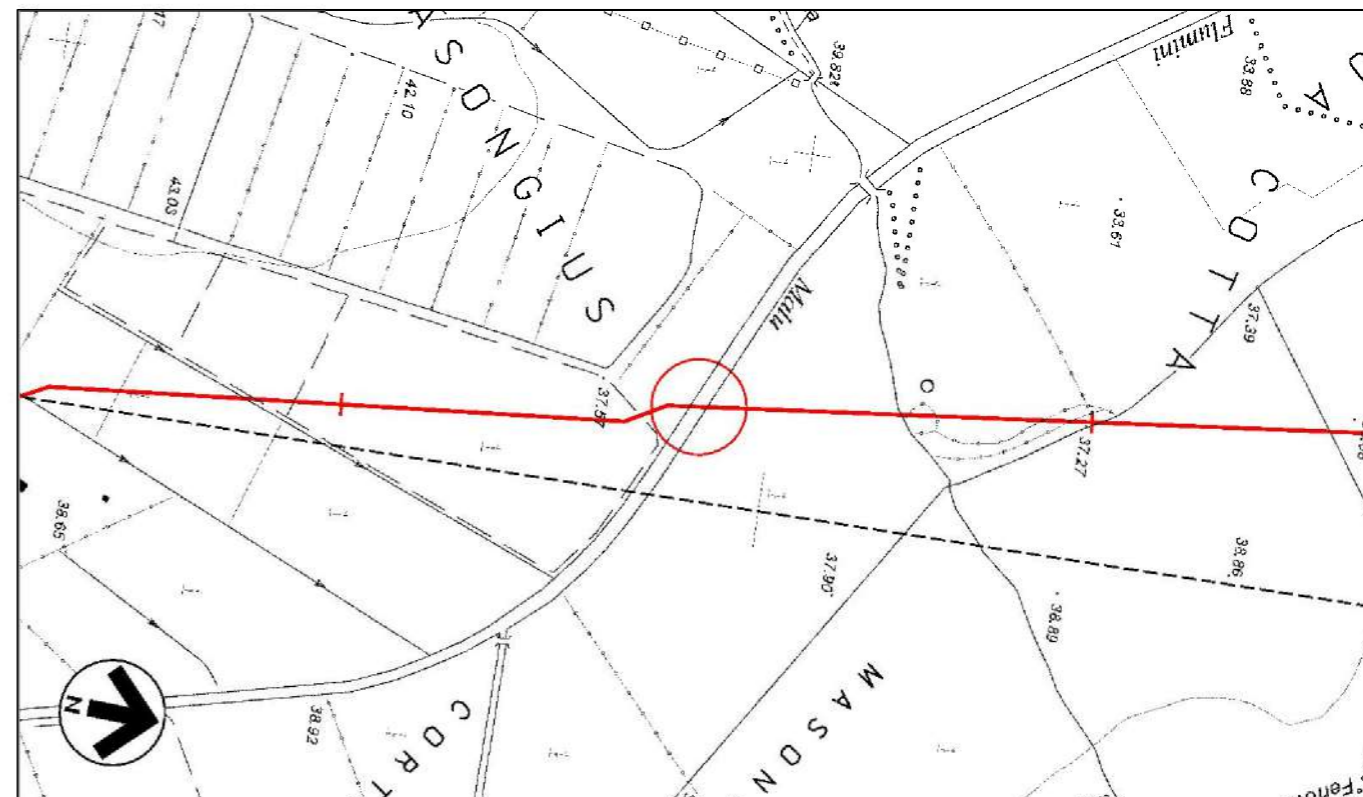
Il Flumini Malu Maltempo, attraversato dalla condotta a sud-est di Pabillonis in prossimita' del confine comunale di San Gavino Monreale e Pabillonis. L'ambito fluviale presenta una larghezza di circa 15 m ed un alveo di magra, largo 3, inciso di circa 4 m dal piano campagna. Le scarpate spondali presentano una acclività poco pronunciata e una fitta copertura vegetale prevalentemente arbustiva. L'attraversamento dell'alveo avviene in un tratto pressochè rettilineo.

Il ripristino morfologico della sezione di attraversamento prevede la realizzazione di ricostituzioni spondali in massi in corrispondenza di entrambe le sponde. Gli interventi di ripristino vegetazionale consisteranno nell'inerbimento dell'intera area interessata dai lavori e nella piantumazione di essenze arbustive autoctone.

SEZIONE SCHEMATICA DELL' ATTRAVERSAMENTO



STRALCIO PLANIMETRICO SCALA 1:10.000



Il presente disegno e' di proprieta' aziendale - La Societa' tutelera' i propri diritti a termine di legge.

Provincia: Sud Sardegna  
 Comune: San Gavino Monreale  
 Localita':  
 Progressiva (km): 60+475

PROPRIETARIO  
 SNAM RETE GAS  
 PROGETTISTA  
 TechnipFMC  
 Rif. TPIDL: 073670-010-ML-3220-102  
 TECHNIP ITALY DIREZIONE LAVORI S.p.A.

MET. CAGLIARI - PALMAS ARBOREA  
 DN 650 (26") , DP 75 bar

SCHEDE FLUVIALI  
 Flumini Malu

Dis. MI-101  
 Revisione 0  
 Comm.

Scheda  
 12  
 di 19



FOTOGRAFIA

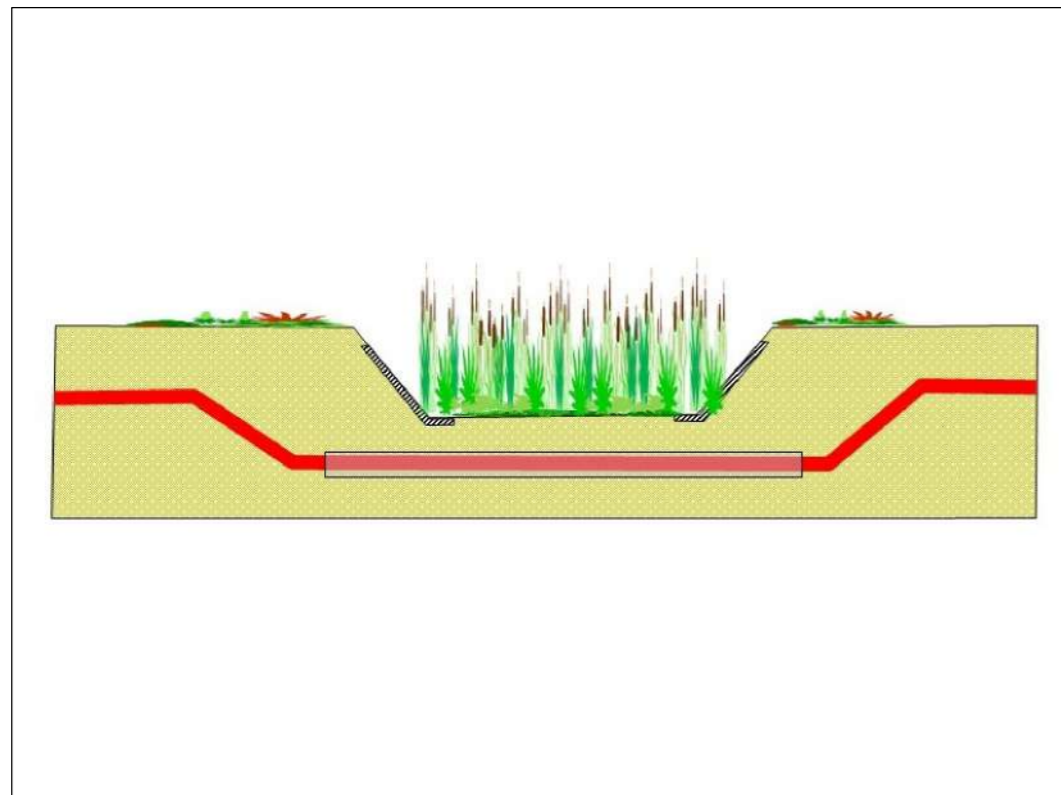


STATO DEI LUOGHI ED INDICAZIONI DI PROGETTO

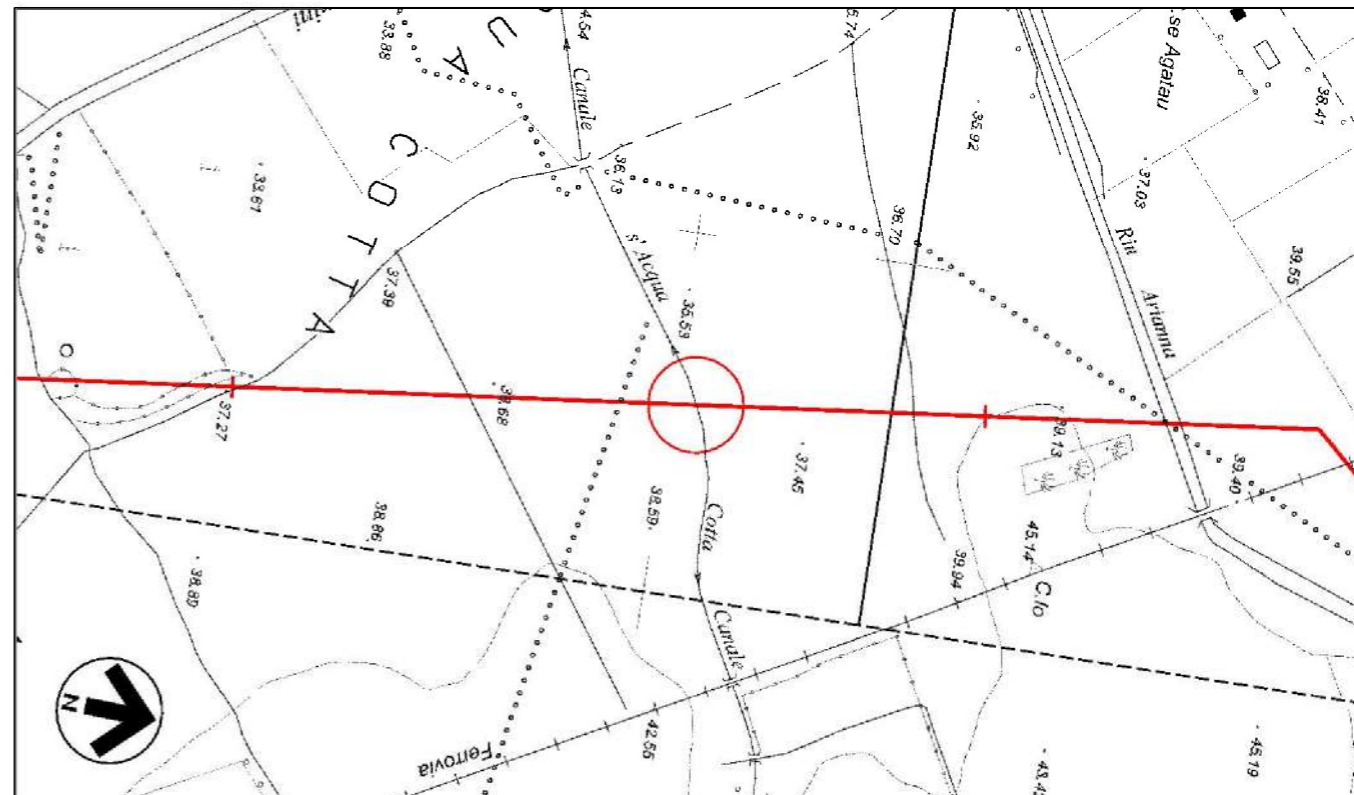
Il torrente S'Acqua Cotta, affluente del Flumini Malu, è attraversato dalla condotta ad est dell'abitato di Pabillonis. Il corso d'acqua presenta una sezione larga 12 m e alta 5 m dal piano campagna. Le scarpate spondali sono rivestite in calcestruzzo presentando così un'acclività limitata e regolare. L'attraversamento avviene in corrispondenza di un tratto leggermente curvilineo dell'alveo.

Non è previsto alcun ripristino in quanto l'attraversamento dell'alveo viene eseguito per mezzo di trivellazione spingitubo evitando qualsivoglia attività di scavo della trincea a cielo aperto.

SEZIONE SCHEMATICA DELL' ATTRAVERSAMENTO



STRALCIO PLANIMETRICO SCALA 1:10.000



Il presente disegno e' di proprieta' aziendale - La Societa' tutelera' i propri diritti a termine di legge.

Provincia: Sud Sardegna  
 Comune: Sardara  
 Localita':  
 Progressiva (km): 61+615

PROPRIETARIO  
**SNAM RETE GAS**  
 PROGETTISTA  
**TechnipFMC**  
Rif. TPIDL: 073670-010-ML-3220- 102  
 TECHNIP ITALY DIREZIONE LAVORI S.p.A.

**MET. CAGLIARI - PALMAS ARBOREA**  
**DN 650 (26") , DP 75 bar**

**SCHEDE FLUVIALI**  
**Canale S'Acqua Cotta**

Dis. MI-101  
 Revisione 0  
 Comm.

Scheda  
**13**  
 di 19



FOTOGRAFIA

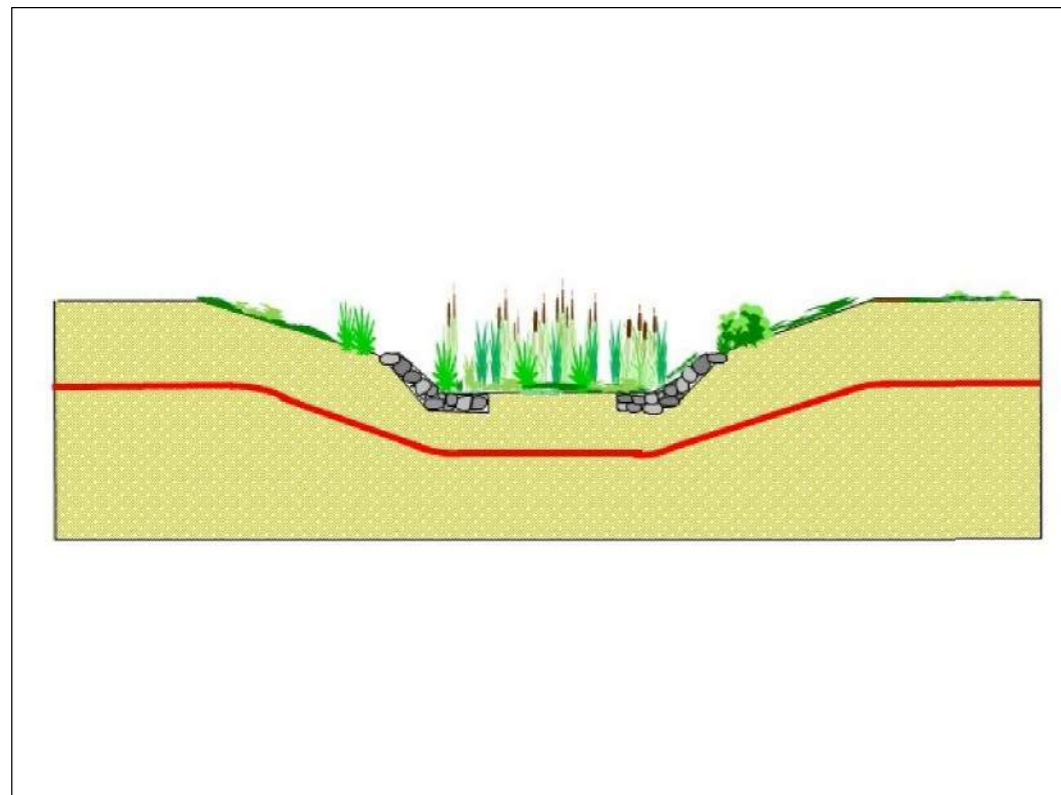


STATO DEI LUOGHI ED INDICAZIONI DI PROGETTO

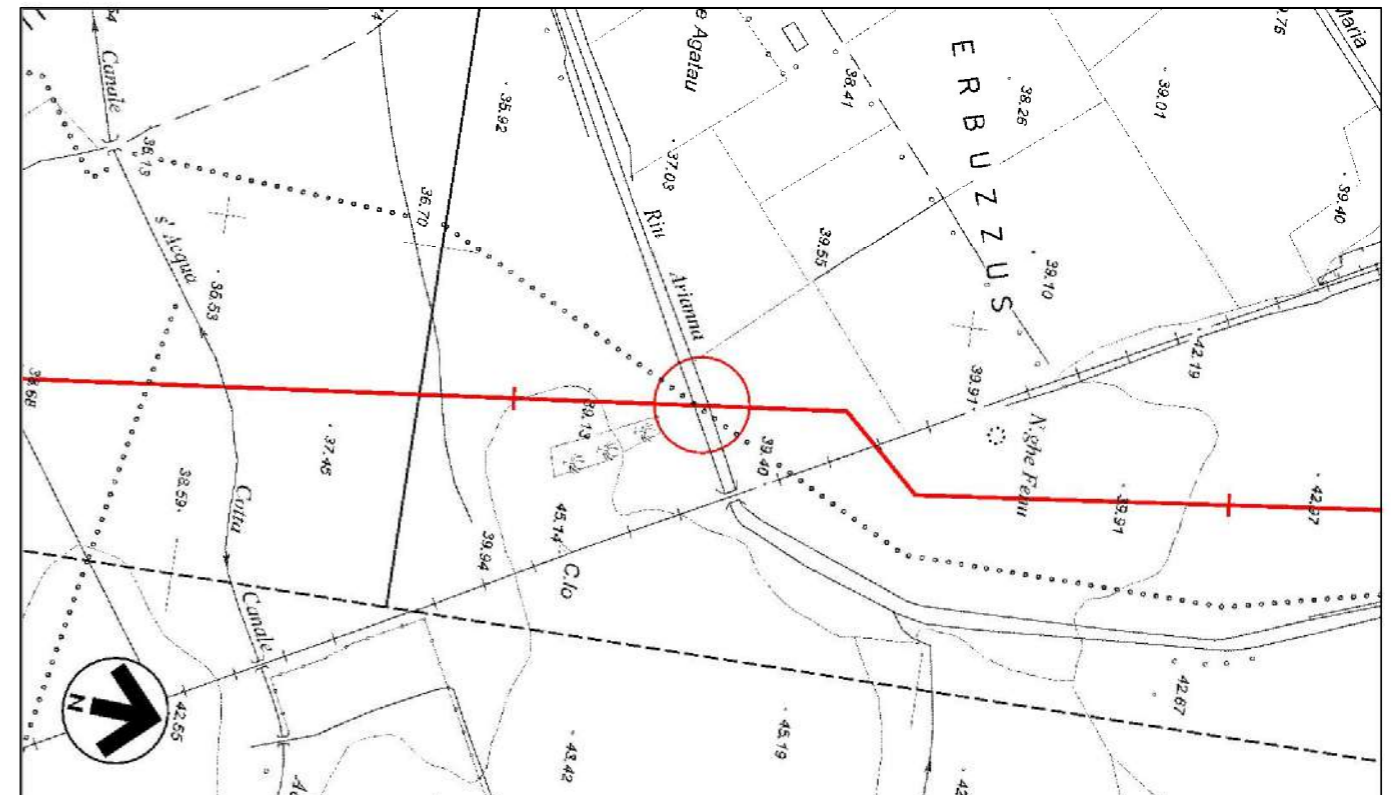
il Riu Arianna è attraversato dalla condotta ad est del centro abitato di Pabillonis Il corso d'acqua presenta un alveo largo circa 8 m e alto 3,5 m. contenuto tra scarpate acclivi incise in depositi alluvionali e ricoperte da vegetazione prevalentemente erbacea e arbustiva.

Per il ripristino della sezione di attraversamento, il progetto prevede la realizzazione di un rivestimento in massi in corrispondenza di entrambe le sponde al fine di evitare l'instaurarsi di fenomeni erosivi a carico del materiale di rinterro della trincea e l'inerbimento della porzione superiore delle scarpate spondali.

SEZIONE SCHEMATICA DELL' ATTRAVERSAMENTO



STRALCIO PLANIMETRICO SCALA 1:10.000



Il presente disegno e' di proprieta' aziendale - La Societa' tutelera' i propri diritti a termine di legge.

Provincia: Sud Sardegna  
 Comune: Sardara  
 Localita':  
 Progressiva (km): 62+245

PROPRIETARIO  
**SNAM RETE GAS**  
 PROGETTISTA  
**TechnipFMC**  
 Rif. TPIDL: 073670-010-ML-3220- 102  
**TECHNIP ITALY DIREZIONE LAVORI S.p.A.**

**MET. CAGLIARI - PALMAS ARBOREA**  
**DN 650 (26") , DP 75 bar**

**SCHEDE FLUVIALI**  
**Riu Arianna**

Dis. MI-101  
 Revisione 0  
 Comm.

Scheda  
**14**  
 di 19



FOTOGRAFIA

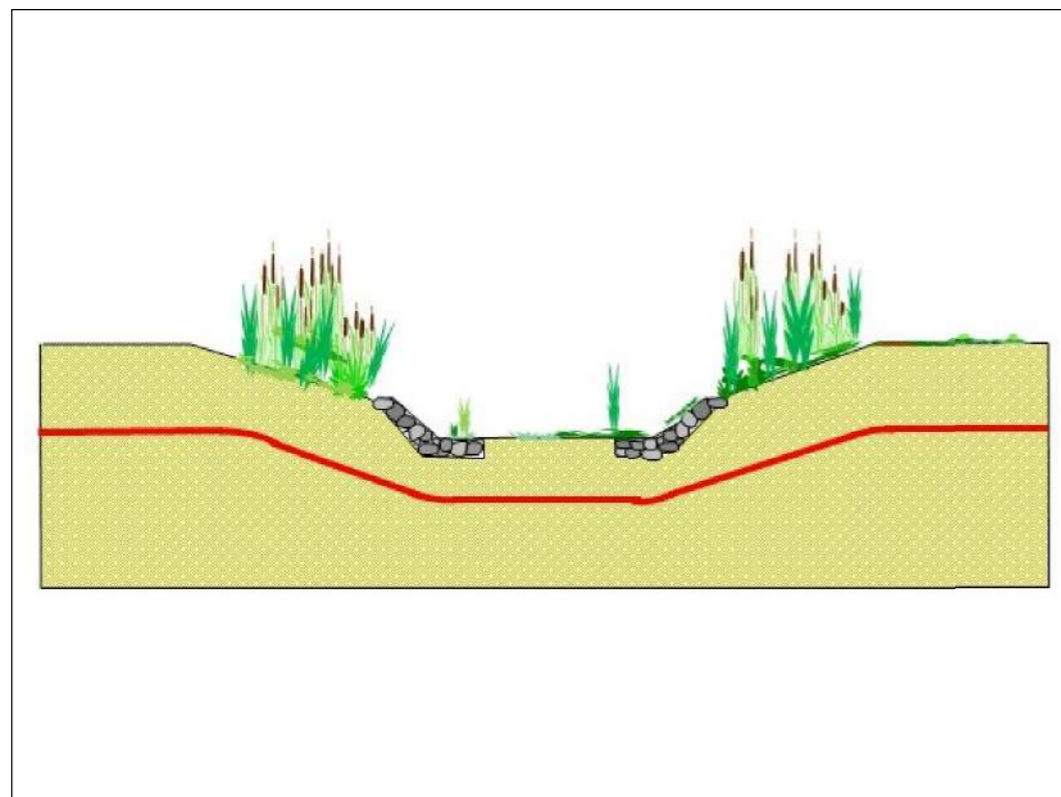


STATO DEI LUOGHI ED INDICAZIONI DI PROGETTO

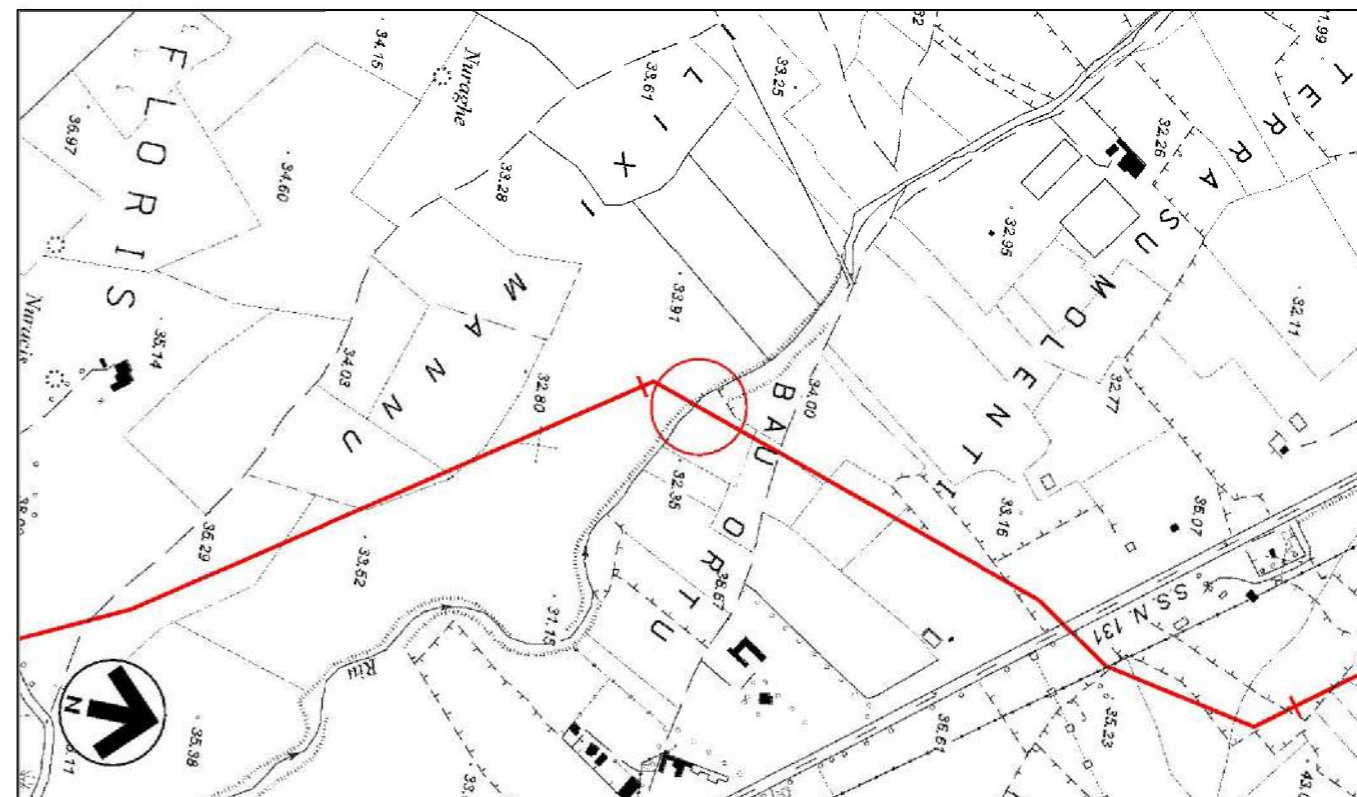
Il Riu Mogoro è intersecato dalla nuova condotta a nord-ovest dello svincolo della S.S. 131 "Carlo Felice" per Mogoro in Comune di Mogoro. L'ambito fluviale presenta una larghezza di circa 25 m ed un alveo di magra, largo circa 8 m e alto circa 4 m. Le scarpate spondali presentano una fitta copertura vegetale erbaceo e arbustiva.

Il ripristino morfologico della sezione di attraversamento prevede la realizzazione in corrispondenza di entrambe le scarpate spondali di rivestimenti in massi. Gli interventi di ripristino vegetazionale consisteranno nell'inerbimento dell'intera area interessata dai lavori e nella piantumazione di essenze arbustivi autoctone.

SEZIONE SCHEMATICA DELL' ATTRAVERSAMENTO



STRALCIO PLANIMETRICO SCALA 1:10.000



Il presente disegno e' di proprieta' aziendale - La Societa' tutelera' i propri diritti a termine di legge.

Provincia: Oristano  
 Comune: Mogoro  
 Localita':  
 Progressiva (km): 69+080

PROPRIETARIO **SNAM RETE GAS**

PROGETTISTA **TechnipFMC**  
Rif. TPIDL: 073670-010-ML-3220- 102  
 TECHNIP ITALY DIREZIONE LAVORI S.p.A.

**MET. CAGLIARI - PALMAS ARBOREA**  
**DN 650 (26") , DP 75 bar**

**SCHEDE FLUVIALI**  
**Riu Mogoro**

Dis. MI-101  
 Revisione 0  
 Comm.

Scheda  
**15**  
 di 19



FOTOGRAFIA

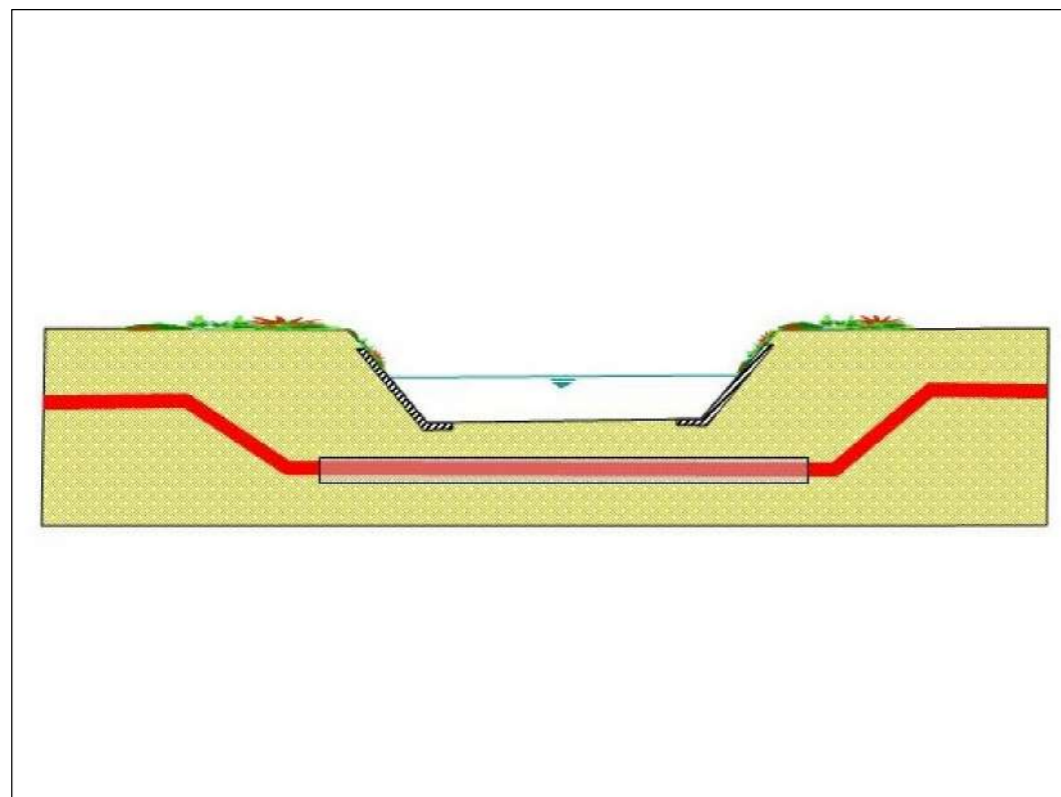


STATO DEI LUOGHI ED INDICAZIONI DI PROGETTO

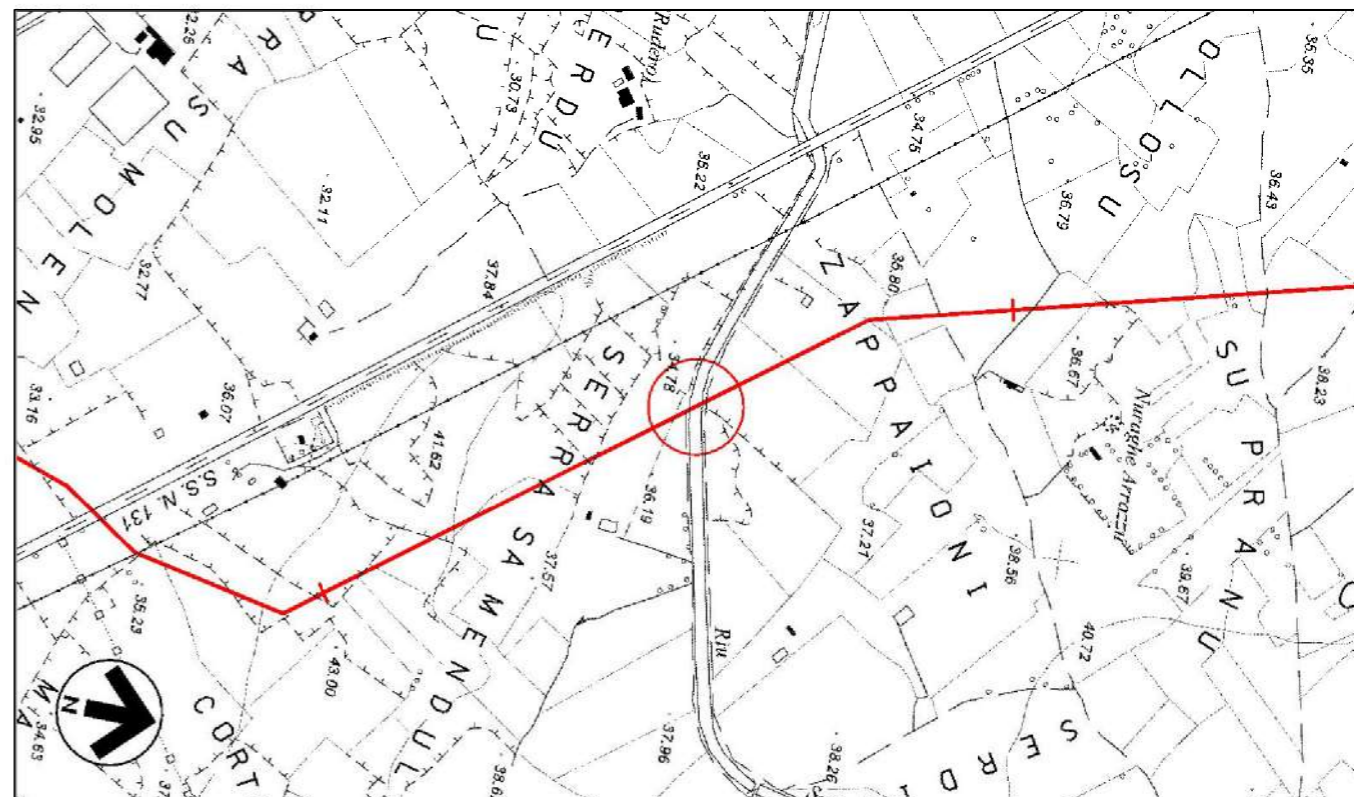
Il Rio Sassu, affluente del Riu Mogoro, è attraversato dalla nuova condotta ad est della S.S. 131 "Carlo Felice".  
 Il canale largo 10 m e alto 3 m presenta le sponde rivestite in calcestruzzo, garantendo la sezione regolare trapezia. Le sponde inoltre risultano prive di vegetazione, mentre l'alveo di magra è caratterizzato dalla presenza di vegetazione erbacea e arbustiva.

Non è previsto alcun ripristino in quanto l'attraversamento dell'alveo viene eseguito per mezzo di una trivellazione spingitubo.

SEZIONE SCHEMATICA DELL' ATTRAVERSAMENTO



STRALCIO PLANIMETRICO SCALA 1:10.000



Il presente disegno e' di proprieta' aziendale - La Societa' tutelera' i propri diritti a termine di legge.

Provincia: Oristano  
 Comune: Mogoro  
 Localita':  
 Progressiva (km): 70+550

PROPRIETARIO  
 SNAM RETE GAS

PROGETTISTA  
 TechnipFMC  
 Rif. TPIDL: 073670-010-ML-3220-102  
 TECHNIP ITALY DIREZIONE LAVORI S.p.A.

MET. CAGLIARI - PALMAS ARBOREA  
 DN 650 (26") , DP 75 bar

SCHEDE FLUVIALI  
 Riu Sassu

Dis. MI-101  
 Revisione 0  
 Comm.

Scheda  
 16  
 di 19



FOTOGRAFIA

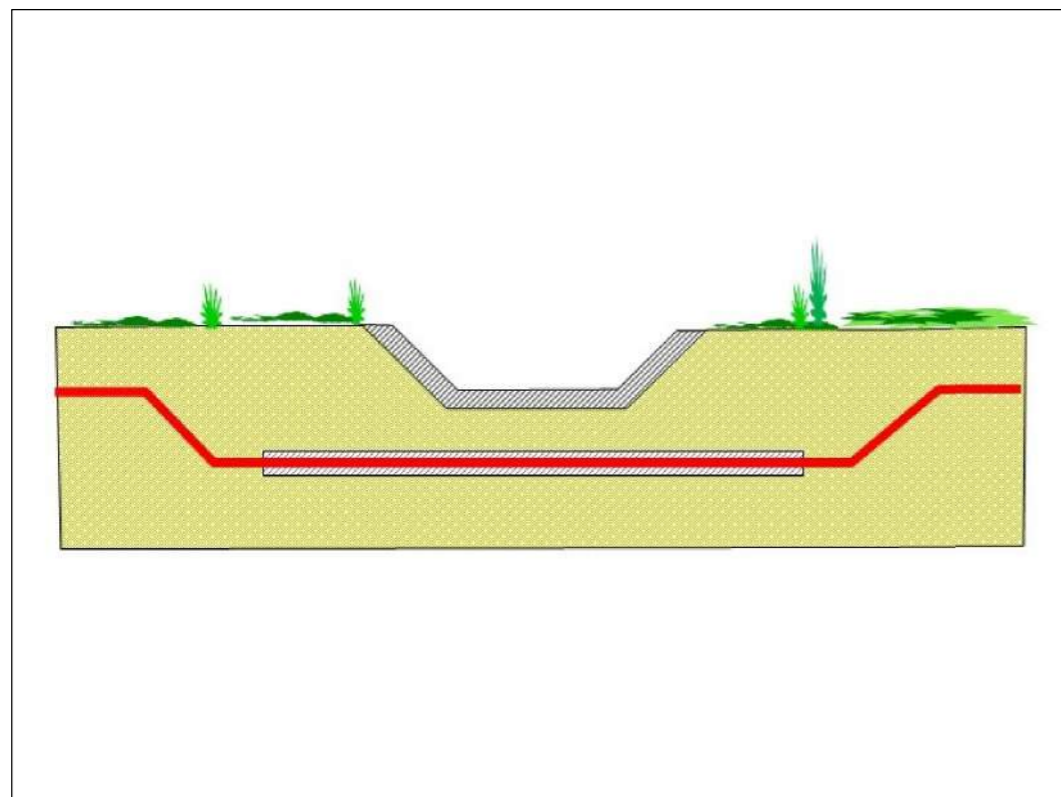


STATO DEI LUOGHI ED INDICAZIONI DI PROGETTO

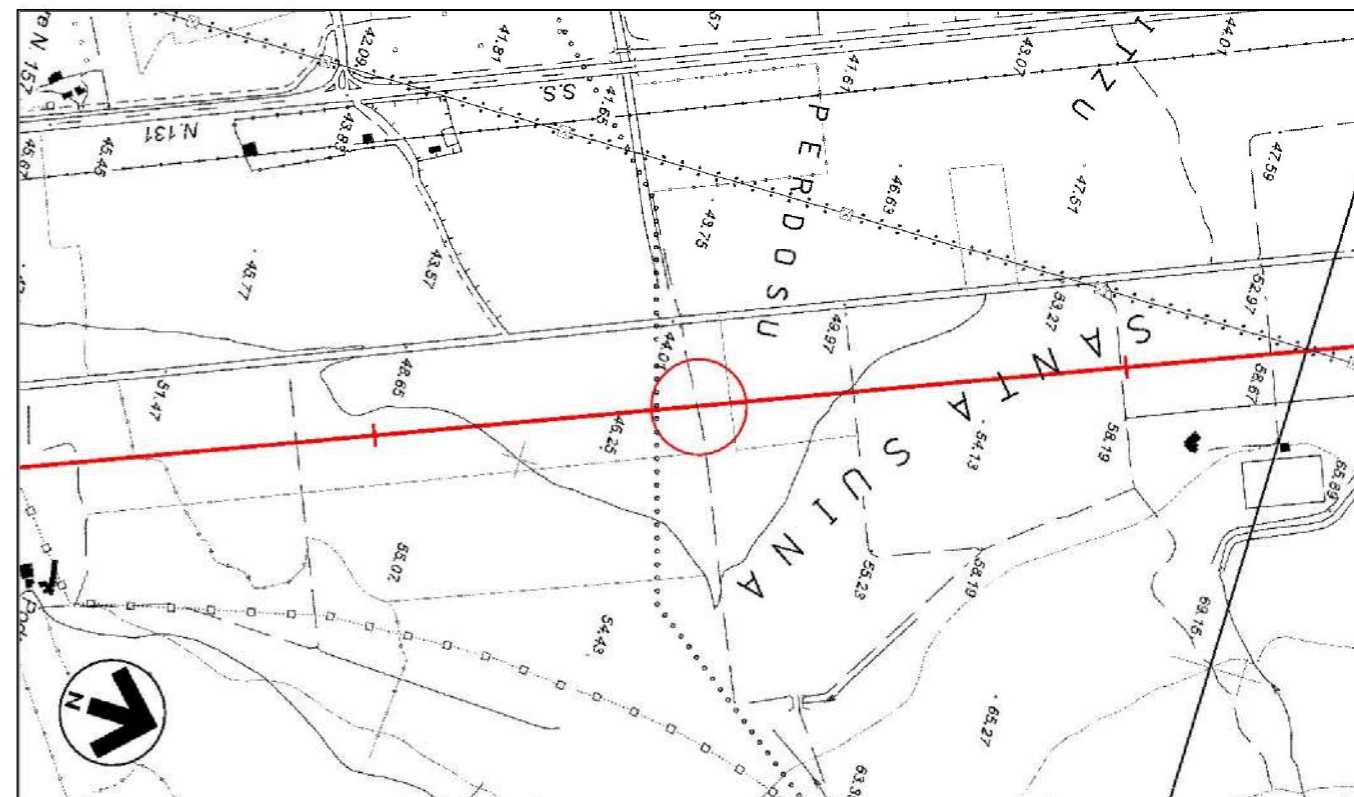
Il Riu Perdosu è attraversato dalla condotta a ovest dello svincolo della S.S. 131 "Carlo Felice" in Comune di Marrubiu, al confine tra i territori comunali di Uras e Marrubiu. Il canale largo 9 m e alto 3,50 m risulta completamente rivestito in castruzzo.

Non è previsto alcun ripristino in quanto l'attraversamento dell'alveo viene eseguito per mezzo di trivellazione spingitubo evitando qualsivoglia attivita' di scavo a cielo aperto.

SEZIONE SCHEMATICA DELL' ATTRAVERSAMENTO



STRALCIO PLANIMETRICO SCALA 1:10.000



Il presente disegno e' di proprieta' aziendale - La Societa' tutelera' i propri diritti a termine di legge.

Provincia: Oristano  
 Comune: Marrubiu  
 Localita':  
 Progressiva (km): 79+430

PROPRIETARIO **SNAM RETE GAS**

PROGETTISTA **TechnipFMC**  
Rif. TPIDL: 073670-010-ML-3220- 102  
 TECHNIP ITALY DIREZIONE LAVORI S.p.A.

**MET. CAGLIARI - PALMAS ARBOREA**  
**DN 650 (26") , DP 75 bar**

**SCHEDE FLUVIALI**  
**Riu Perdosu**

Dis. MI-101  
 Revisione 0  
 Comm.

Scheda  
**17**  
 di 19



FOTOGRAFIA

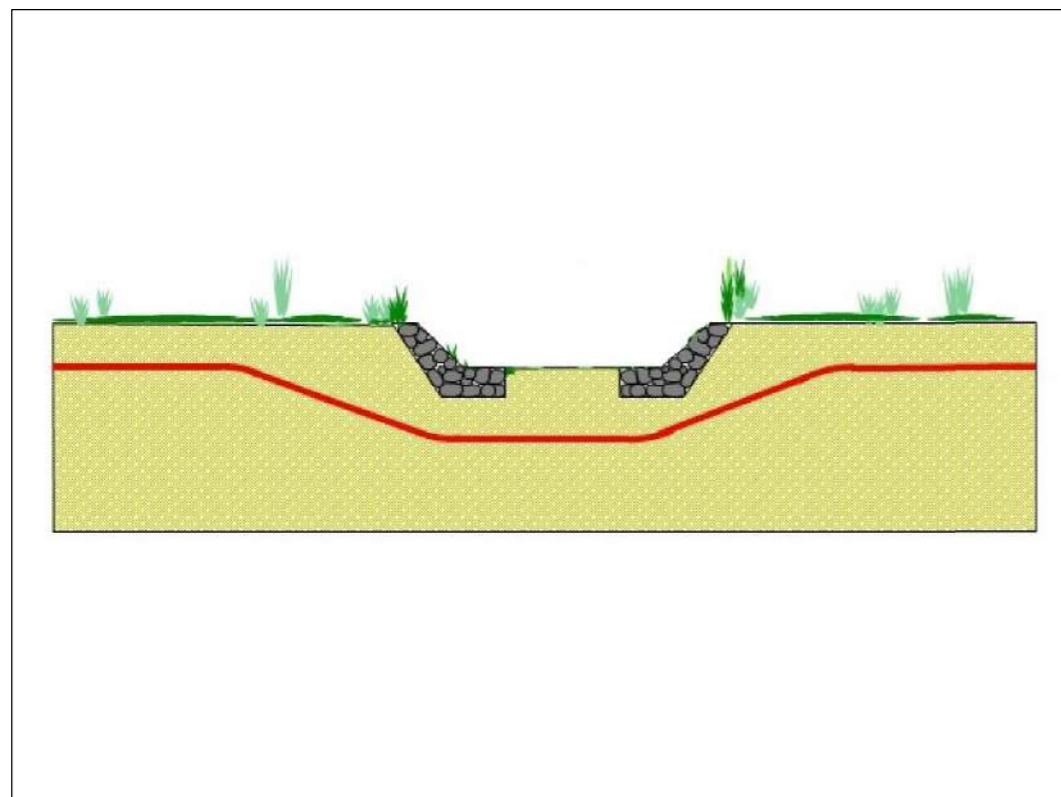


STATO DEI LUOGHI ED INDICAZIONI DI PROGETTO

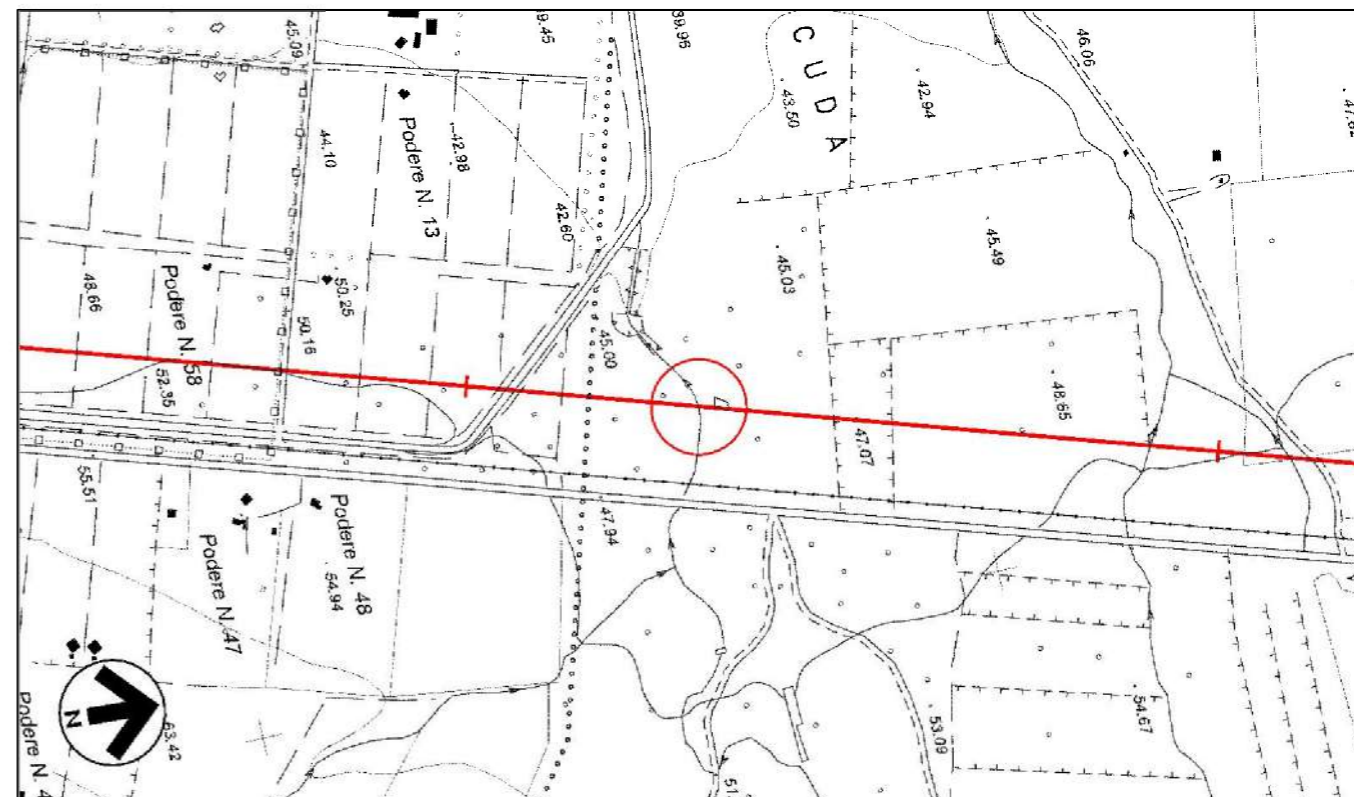
Il Riu Surru è attraversato in prossimità dei confini comunali di Santa Giusta e Marriubiu. In corrispondenza della sezione di attraversamento il fondo alveo, inciso 2,5 m dal piano campagna, presenta larghezza media di circa 1,5 m, confinato tra scarpate spondali piuttosto acclivi. Il corso d'acqua è caratterizzato da una fitta vegetazione erbacea arbustiva, con la presenza occasionale di individui arborei di medie dimensioni. L'attraversamento avviene in corrispondenza di un tratto curvilineo, nel quale è visibile un'area di erosione provocata dal deflusso di acqua meteoerica.

Il ripristino morfologico della sezione di attraversamento prevede la protezione spondale in massi di entrambi i lati. Gli interventi di ripristino vegetazionale consisteranno nell'inerbimento dell'intera area interessata dai lavori e nella piantumazione di individui arbustivi autoctoni.

SEZIONE SCHEMATICA DELL' ATTRAVERSAMENTO



STRALCIO PLANIMETRICO SCALA 1:10.000



Il presente disegno e' di proprieta' aziendale - La Societa' tutelera' i propri diritti a termine di legge.

Provincia: Oristano  
 Comune: Santa Giusta  
 Localita':  
 Progressiva (km): 88+310

PROPRIETARIO  **SNAM RETE GAS**

PROGETTISTA  **TechnipFMC**  
Rif. TPIDL: 073670-010-ML-3220- 102  
 TECHNIP ITALY DIREZIONE LAVORI S.p.A.

**MET. CAGLIARI - PALMAS ARBOREA**  
**DN 650 (26") , DP 75 bar**

**SCHEDE FLUVIALI**  
**Riu Surru**

Dis. MI-101  
 Revisione 0  
 Comm.

Scheda  
**18**  
 di 19



FOTOGRAFIA

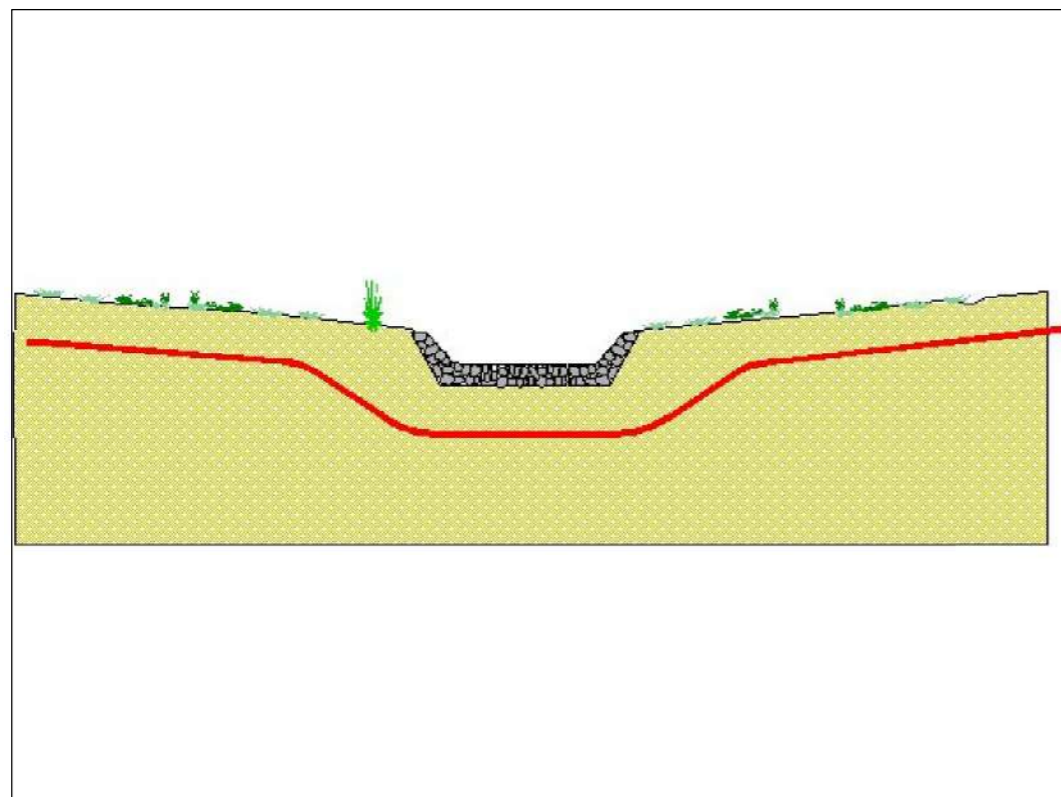


STATO DEI LUOGHI ED INDICAZIONI DI PROGETTO

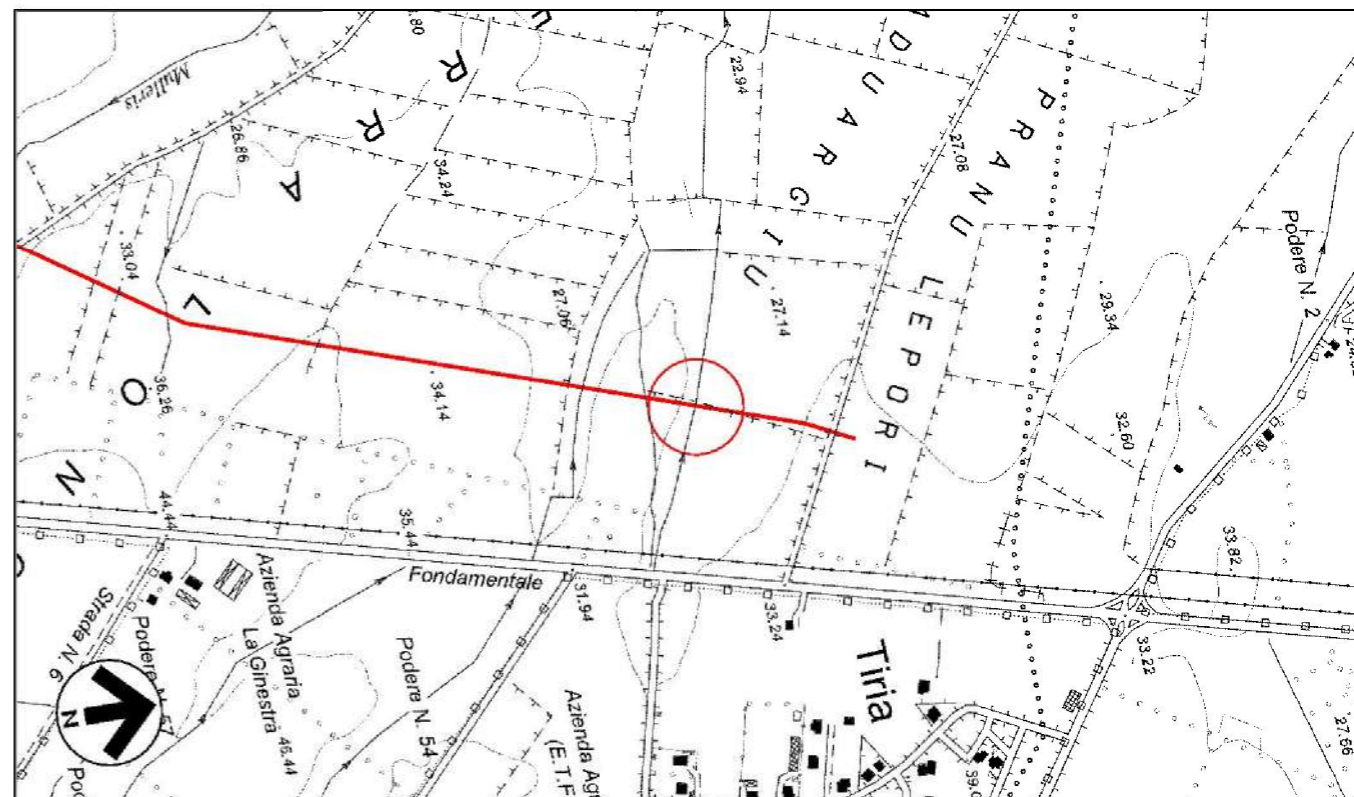
Il Riu Zeddiani è attraversato a sud-ovest dell'abitato di Tiria. L'area fluviale è limitata ad una ristretta fascia, larga circa 3 m, con un alveo di magra di circa 1 m poco inciso (1 m). L'alveo è confinato tra scarpate mediamente acclivi ricoperte da vegetazione prevalentemente erbacea e arbustiva.

Per il ripristino morfologico della sezione di attraversamento, il progetto prevede il rivestimento in pietrame dell'intera sezione data la scarsa capacità erosiva dell'alveo e l'inerbimento delle superfici interessate dai lavori.

SEZIONE SCHEMATICA DELL' ATTRAVERSAMENTO



STRALCIO PLANIMETRICO SCALA 1:10.000



Il presente disegno e' di proprieta' aziendale - La Societa' tutelera' i propri diritti a termine di legge.

Provincia: Oristano  
 Comune: Palmas Arborea  
 Localita':  
 Progressiva (km): 93+855

PROPRIETARIO  
 SNAM RETE GAS  
 PROGETTISTA  
 TechnipFMC  
 Rif. TPIDL: 073670-010-ML-3220- 102  
 TECHNIP ITALY DIREZIONE LAVORI S.p.A.

MET. CAGLIARI - PALMAS ARBOREA  
 DN 650 (26") , DP 75 bar

SCHEDE FLUVIALI  
 Riu Zeddiani

Dis. MI-101  
 Revisione 0  
 Comm.

Scheda  
 19  
 di 19