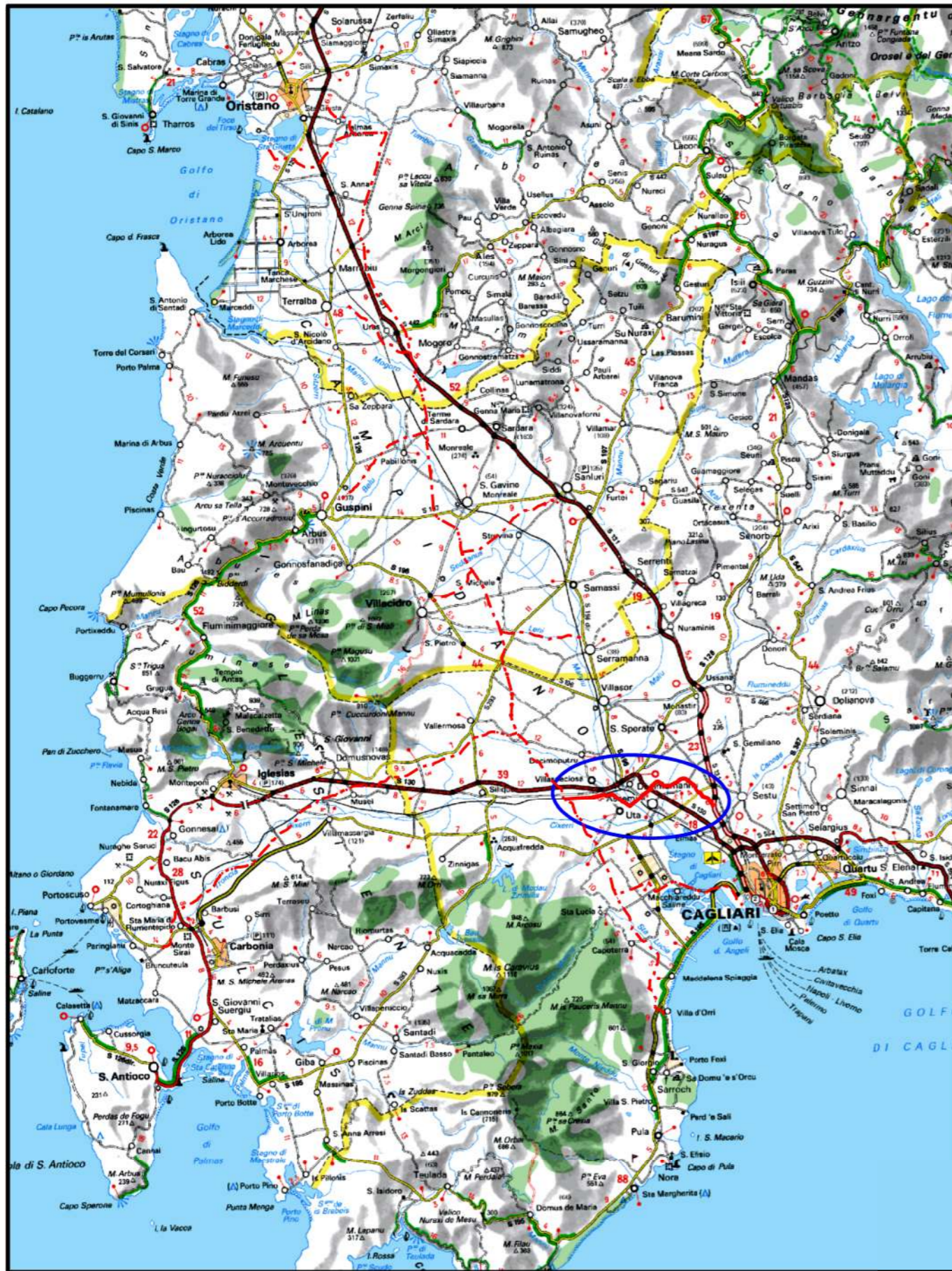


Il presente disegno e' di proprieta' aziendale - La Societa' tutelera' i propri diritti a termine di legge.



COROGRAFIA Scala 1:500.000

0	31/03/2017	EMISSIONE	F.CRISTOFARO	C.CASATI	V.FORLIVESI G.GIOVANNINI
INDICE	DATA	REVISIONI		ELABORATO	VERIFICATO APPROVATO
		PROGETTISTA Rif TPIDL 073670-010-DW-3252-458 TECHNIP ITALY DIREZIONE LAVORI S.p.A.		Dis. PG-AF-402 Fg. 1 di 7	
Metanodotto: METANIZZAZIONE SARDEGNA METANODOTTO DERIVAZIONE PER MONSERRATO DN 250 (10") DP 75 bar				Comm. INDICE 0 Scala 1:10000	
INTERFERENZE NEL TERRITORIO SU FOTO AEREA				Sostituisce il Sostituito dal	

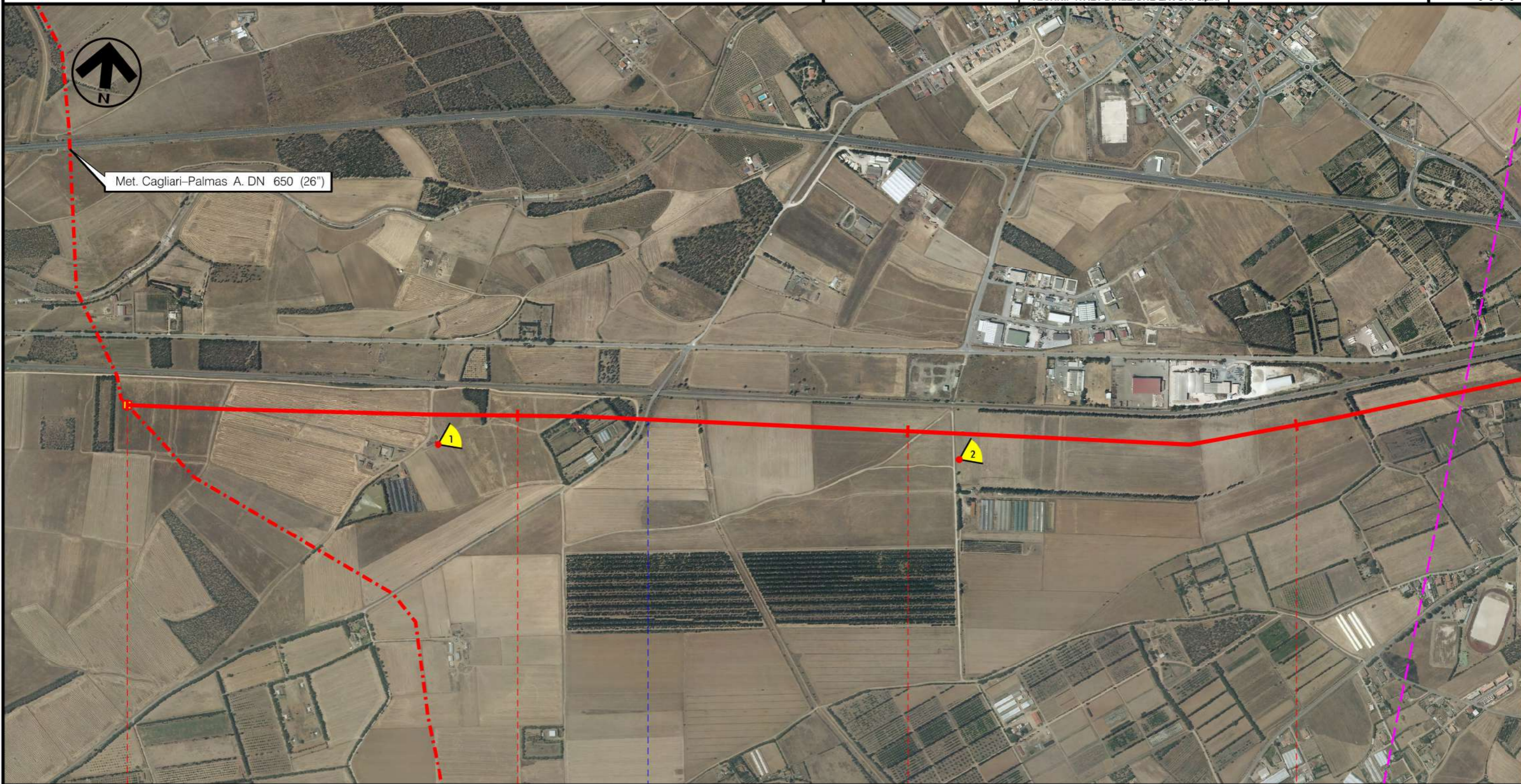
Progetto:

METANIZZAZIONE SARDEGNA
MET.:DER. PER MONSERRATO
DN 250 (10") DP 75 bar

INTERFERENZE NEL SUOLO SU FOTO AEREA

0	31/03/2017	EMISSIONE	F. CRISTOFARO	C. CASATI	V. FORLIVEST G. GIOVANNINI
INDICE	DATA	REVISIONI	ELABORATO	VERIFICATO	APPROVATO
 SNAM RETE GAS			 TechnipFMC		PG-AF-402
			Rif TPIDL 073670-010-DW-3252-458 TECHNIP ITALY DIREZIONE LAVORI S.p.A.		Comm.

Foglio
2
di 7
Scala
1:10000



0	1	2	3
VILLASPECIOSA SUD SARDEGNA			
In prog. su Met. Cagliari Palmas A.	P.I.D.I. n. 4	● St. Asfaltato	

Progetto:

METANIZZAZIONE SARDEGNA
MET.:DER. PER MONSERRATO
DN 250 (10") DP 75 bar

INTERFERENZE NEL SUOLO SU FOTO AEREA

0	31/03/2017	EMISSIONE	F. CRISTOFARO	C. CASATI	V. FORLIVESTI G. GIOVANNINI
INDICE	DATA	REVISIONI	ELABORATO	VERIFICATO	APPROVATO
 SNAM RETE GAS			 TechnipFMC Rif TPIDL 073670-010-DW-3252-458 TECHNIP ITALY DIREZIONE LAVORI S.p.A.		PG-AF-402 Comm.

Foglio
3
di 7
Scala
1:10000



4 5 6 7 8

VILLASPECIOSA UTA CAGLIARI ASSEMINI

● Strada asfaltata ● Strada Comunale ● Strada Comunale

Fosso ● Via Montegratico ● Strada Asfaltata ● Canale ● Flumini Mannu ● Via Olimpia ● F.S. Cagliari-Olbia Marittima ● Via Nazionale

Progetto:

METANIZZAZIONE SARDEGNA
MET.:DER. PER MONSERRATO
DN 250 (10") DP 75 bar

INTERFERENZE NEL SUOLO SU FOTO AEREA

0	31/03/2017	EMISSIONE	F. CRISTOFARO	C. CASATI	V. FORLIVESTI G. GIOVANNINI
INDICE	DATA	REVISIONI	ELABORATO	VERIFICATO	APPROVATO
 SNAM RETE GAS			 TechnipFMC Rif TPIDL 073670-010-DW-3252-458 TECHNIP ITALY DIREZIONE LAVORI S.p.A.		PG-AF-402 Comm.

Foglio
4
di 7
Scala
1:10000



C.T.R. F. 557090

ASSEMINI
CAGLIARI

 **PI.DI.N 2**

• Via Nazionale

• S.S. n.130

• Strada Comunale

• Strada Comunale

• Canale

• Strada Comunale

• Riu Sa Nuxedda

• Strada Asfaltata

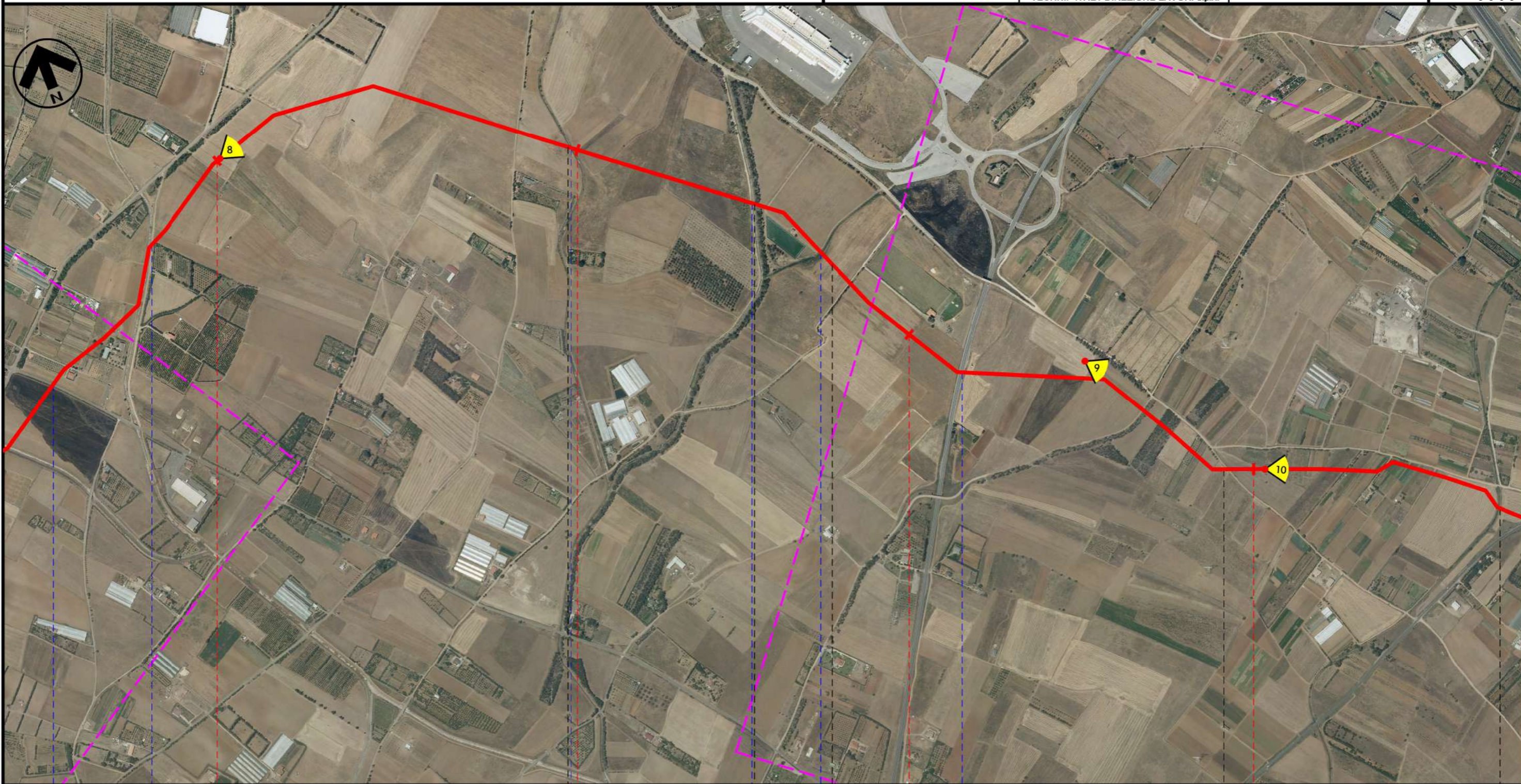
Progetto:

METANIZZAZIONE SARDEGNA
MET.:DER. PER MONSERRATO
DN 250 (10") DP 75 bar

INTERFERENZE NEL SUOLO SU FOTO AEREA

0	31/03/2017	EMISSIONE	F. CRISTOFARO	C. CASATI	V. FORLIVEST G. GIOVANNINI
INDICE	DATA	REVISIONI	ELABORATO	VERIFICATO	APPROVATO
 SNAM RETE GAS			 TechnipFMC Rif TPIDL 073670-010-DW-3252-458 TECHNIP ITALY DIREZIONE LAVORI S.p.A.		PG-AF-402 Comm.


Foglio
5
di 7
Scala
1:10000



13 14 15 16

ASSEMINI
CAGLIARI

SESTU

 Strada Asfaltata
  Riu Sa Nuxedda
  Riu de Giacu Meloni
  Canale
  S.P. n. 2

METANIZZAZIONE SARDEGNA
 METANODOTTO DERIVAZIONE PER MONSERRATO
 DN 250 (10") DP 75 bar

INTERFERENZE NEL TERRITORIO SU FOTO AEREA

0	31/03/2017	EMISSIONE	F. CRISTOFARO	C. CASATI	V. FORLIVESTI G. GIOVANNINI
INDICE	DATA	REVISIONI	ELABORATO	VERIFICATO	APPROVATO
			 Rif TPIDL: 073670-010-DW-3252-458 TECHNIP ITALY DIREZIONE LAVORI S.p.A.		
			PG-AF-402		
			Comm.		

Foglio
7
 di 7
 Scala
1:10000

LEGENDA

- Metanodotto in progetto
- Altri metanodotti in progetto
- Gallerie, Tunnel, Mini-Microtunnel, Raise Boring e T.O.C.
- Impianti di linea in progetto
- Aree impianti stacco-terminale in progetto
- Punto di ripresa fotografico e numerazione
- Limite sovrapposizione fogli

SIMBOLOGIA MECCANICA

- Punto di intercettazione di linea (P.I.L.)
- Punto di intercettazione di derivazione importante (P.I.D.I.)
- Punto di intercettazione di derivazione semplice con stacco da P.I.L. (P.I.D.S.)
- Punto di intercettazione e derivazione semplice con stacco da Linea (P.I.D.S.)
- Punto di intercettazione con discaggio di allacciamento (P.I.D.A.)
- Punto predisposto per il discaggio di allacciamento (P.P.D.A.)
- Punto di sezionamento elettrico terminale (P.S.E.T.)
- Stazione predisposta per lancio e ricevimento PIG
- Impianto di riduzione/regolazione della pressione

Il presente disegno è di proprietà aziendale - La Società tutela i propri diritti a termine di legge.

Progressiva chilometrica	N.
Comuni	
Province	
Impianti	TIPO - N.
Attraversamenti	TIPOLOGIA ATTRAVERSATA (SS n. **, corso d'acqua, ferrovia, ecc.)
Strade - Piste	ACCESSO IMPIANTI ADEGUAMENTI STRADE STRADE PROVVISORIE
Piazzole	N. PIAZ. Pn
Fascia di lavoro	ALLARGATA
Opere civili	TRASVERSALI LONGITUDINALI