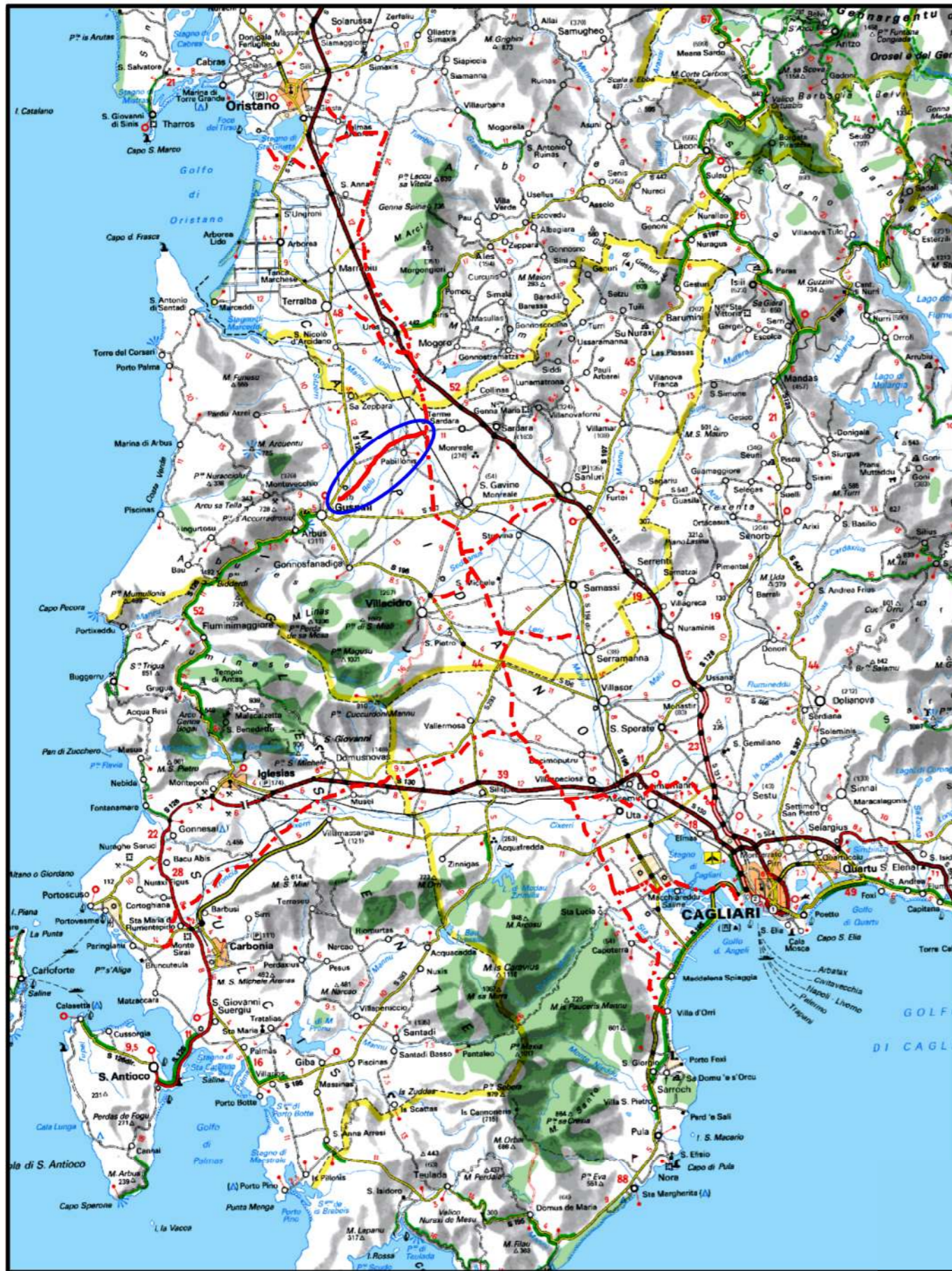


Il presente disegno e' di proprieta' aziendale - La Societa' tutelera' i propri diritti a termine di legge.



COROGRAFIA Scala 1:500.000

0	31/03/2017	EMISSIONE	J. PAPPALARDO	C. CASATI	V. FORLIVESI G. GIOVANNINI
INDICE	DATA	R E V I S I O N I		ELABORATO	VERIFICATO APPROVATO
		PROGETTISTA Rif TPIDL 073670-010-DW-3252-462 TECHNIP ITALY DIREZIONE LAVORI S.p.A.		Dis. PG-TP-406 Fg. 1 di 5	
Metanodotto: METANIZZAZIONE SARDEGNA METANODOTTO DERIVAZIONE PER GUSPINI DN 150 (6") DP 75 bar				Comm. INDICE 0	
INTERFERENZE NEL TERRITORIO SU FOTO AEREA				Scala 1:10000 Sostituisce il Sostituito dal	

Progetto:

METANIZZAZIONE SARDEGNA

MET.:DER. PER GUSPINI

DN 150 (6") DP 75 bar

INTERFERENZE NEL TERRITORIO SU FOTO AEREA

0	31/03/2017	EMISSIONE	J. PAPPALARDO	C. CASATI	V. FORLIVEST G. GIOVANNINI
INDICE	DATA	REVISIONI	ELABORATO	VERIFICATO	APPROVATO
 SNAM RETE GAS			 TechnipFMC Rif TPIDL 073670-010-DW-3252-462 TECHNIP ITALY DIREZIONE LAVORI S.p.A.		PG-AF-406 Comm.

Foglio

2

di 5

Scala
1:10000



0 1 2 3

PABILLONIS
SUD SARDEGNA

◀ P.I.D.I. n. 11 ▶ In prog. su Met. Cagliari-Palmas A. ▶ P.I.I. n. 1 ▶

Strada Vic.le ● F.S. Cagliari-Chilivani Olbio M. ● Strada Vic.le ● Strada Vic.le Pabillonis ● Flumini Malu ● Strada Vic.le Gutturu Pardu ● Flumini Bellu ● Strada Com.le ● S.P. n.64

Progetto:

METANIZZAZIONE SARDEGNA

MET.:DER. PER GUSPINI

DN 150 (6") DP 75 bar

INTERFERENZE NEL TERRITORIO SU FOTO AEREA

0	31/03/2017	EMISSIONE	J. PAPPALARDO	C. CASATI	V. FORLIVEST G. GIOVANNINI
INDICE	DATA	REVISIONI	ELABORATO	VERIFICATO	APPROVATO
 SNAM RETE GAS			 TechnipFMC		PG-AF-406
			Rif TPIDL 073670-010-DW-3252-462 TECHNIP ITALY DIREZIONE LAVORI S.p.A.		Comm.

Foglio

3

di 5

Scala
1:10000



4

5

6

7

PABILLONIS

SUD SARDEGNA

GUSPINI

P.LL. n. 2

S.P. n.64

Strada Vic.le
Pauli Orbaci

Rio Merdecani

Strada Asfaltata

S.P. n.69

Candè

Strada
Asfaltata

Strada Vic.le

Strada Vic.le S'Allinu

Progetto:

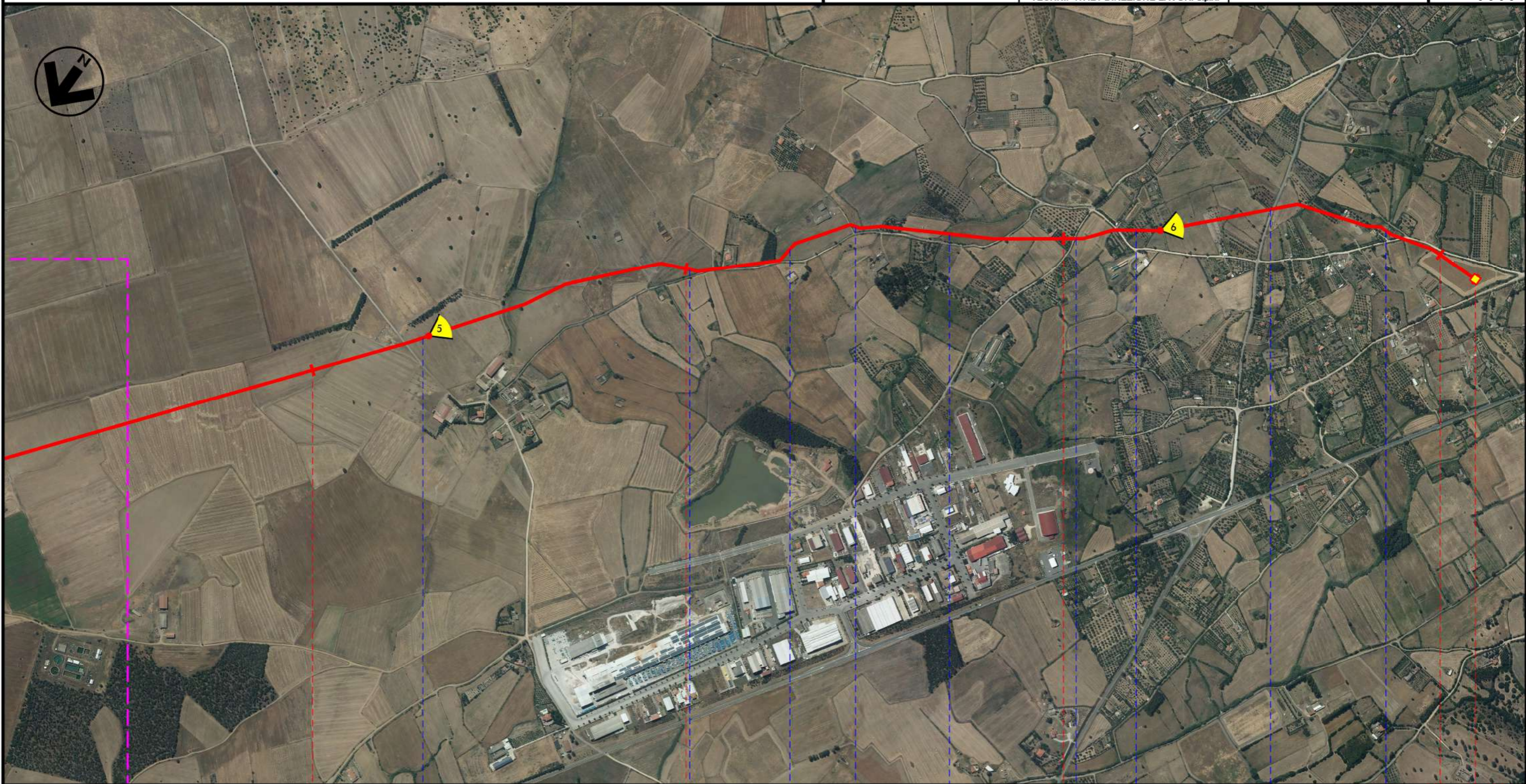
METANIZZAZIONE SARDEGNA

MET.:DER. PER GUSPINI

DN 150 (6") DP 75 bar

INTERFERENZE NEL TERRITORIO SU FOTO AEREA

0	31/03/2017	EMISSIONE	J. PAPPALARDO	C. CASATI	V. FORLIVESTI G. GIOVANNINI	Foglio 4
INDICE	DATA	REVISIONI	ELABORATO	VERIFICATO	APPROVATO	di 5
 SNAM RETE GAS			 TechnipFMC Rif TPIDL 073670-010-DW-3252-462 TECHNIP ITALY DIREZIONE LAVORI S.p.A.		PG-AF-406	Scala 1:10000
Comm.						



8 9 10 11 11+115

GUSPINI
SUD SARDEGNA

 P.I.D.L. n. 3

Str. Comunale Str. Comunale Gora is Mulinus Str. Comunale Str. Comunale

METANIZZAZIONE SARDEGNA
 METANODOTTO DERIVAZIONE PER GUSPINI
 DN 150 (6") DP 75 bar

INTERFERENZE NEL TERRITORIO SU FOTO AEREA

0	31/03/2017	EMISSIONE	J. PAPPALARDO	C. CASATI	V. FORLIVESTI G. GIOVANNINI
INDICE	DATA	REVISIONI	ELABORATO	VERIFICATO	APPROVATO
			 Rif TPIDL: 073670-010-DW-3252-462 TECHNIP ITALY DIREZIONE LAVORI S.p.A.		
			PG-AF-406		
			Comm.		

Foglio
5
 di 5
 Scala
1:10000

LEGENDA

SIMBOLOGIA CARTOGRAFICA

- Metanodotto in progetto
- Altri metanodotti in progetto
- Gallerie, Tunnel, Mini-Microtunnel, Raise Boring e T.O.C.
- Impianti di linea in progetto
- Aree impianti stacco-terminale in progetto
- Punto di ripresa fotografico e numerazione
- Limite sovrapposizione fogli

SIMBOLOGIA MECCANICA

- Punto di intercettazione di linea (P.I.L.)
- Punto di intercettazione di derivazione importante (P.I.D.I.)
- Punto di intercettazione di derivazione semplice con stacco da P.I.L. (P.I.D.S.)
- Punto di intercettazione e derivazione semplice con stacco da Linea (P.I.D.S.)
- Punto di intercettazione con discaggio di allacciamento (P.I.D.A.)
- Punto predisposto per il discaggio di allacciamento (P.P.D.A.)
- Punto di sezionamento elettrico terminale (P.S.E.T.)
- Stazione predisposta per lancio e ricevimento PIG
- Impianto di riduzione/regolazione della pressione

Il presente disegno è di proprietà aziendale - La Società tutela i propri diritti a termine di legge.

Progressiva chilometrica	
Comuni	
Province	
Impianti	
Attraversamenti	
Strade - Piste	
Piazzole	
Fascia di lavoro	
Opere civili	