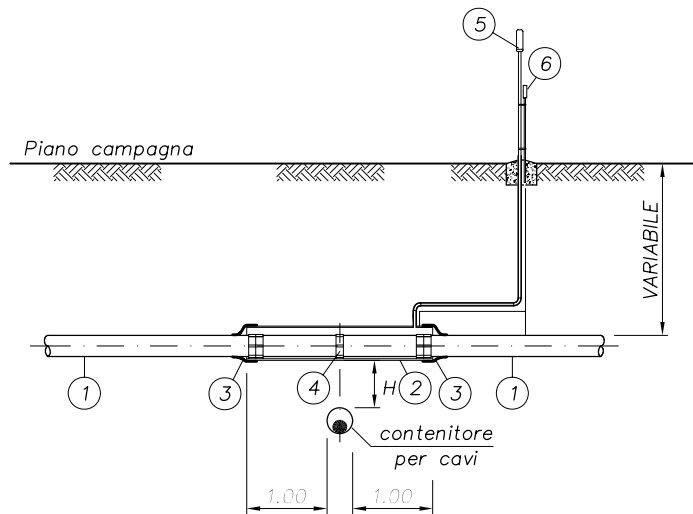


SOTTOPASSI



SOVRAPPASSI

| DISTANZA "H" | PROTEZIONE |
|-----------------|----------------------|
| < 0.30 | NON AMMESSA |
| ≥ 0.30 < 3 m | TUBO DI PROTEZIONE |
| ≥ 3 m | NESSUNA PRESCRIZIONE |

LEGENDA

- 1) Condotta in progetto
- 2) Tubo di protezione (Std. 00501)
- 3) Anello di chiusura (Std. 00602)
- 4) Distanziatore isolante a collare (Std. 00601)
- 5) Sfiato diretto (Std. 00603)
- 6) Presa di potenziale (Std. 00902)

| DATA | FIRMA | N° | REVISIONI | | | | | | | | | | |
|-----------|-------|--------|---|---|---|---|---|---|---|---|---|----|----|
| | | | 1 | 2 | 3 | 4 | 5 | 6 | 7 | 8 | 9 | 10 | 11 |
| | | | STANDARD | | | | | | | | | | |
| N° | | | S.T.D.10.013.2.2 | | | | | | | | | | |
| DATA | DIS | FOGLIO | ATTRAVERSAMENTO DI CAVI PER TELECOMUNICAZIONE E ENERGIA IN CONTENITORI PER CAVI | | | | | | | | | | |
| Sett. '05 | | 1 / 1 | | | | | | | | | | | |