

Il presente disegno e' di proprieta' aziendale - La Societa' tutelera' i propri diritti a termine di legge.



COROGRAFIA Scala 1:500.000

0	31/03/2017	EMISSIONE	F.CRISTOFARO	C.CASATI	V.FORLIVESI G.GIOVANNINI
INDICE	DATA	R E V I S I O N I		ELABORATO	VERIFICATO
		PROGETTISTA Rif TPIDL 073670-010-DW-3252-435 TECHNIP ITALY DIREZIONE LAVORI S.p.A.		Dis. PG-PRG-403	
Metanodotto:		METANIZZAZIONE SARDEGNA METANODOTTO DERIVAZIONE PER SERRAMANNA DN 250 (10") DP 75 bar		Fg. 1 di 5	
STRUMENTI DI PIANIFICAZIONE URBANISTICA		Sostituisce il		Sostituito dal	
		Comm.		INDICE	
		Scala 1:10000		0	

Progetto:

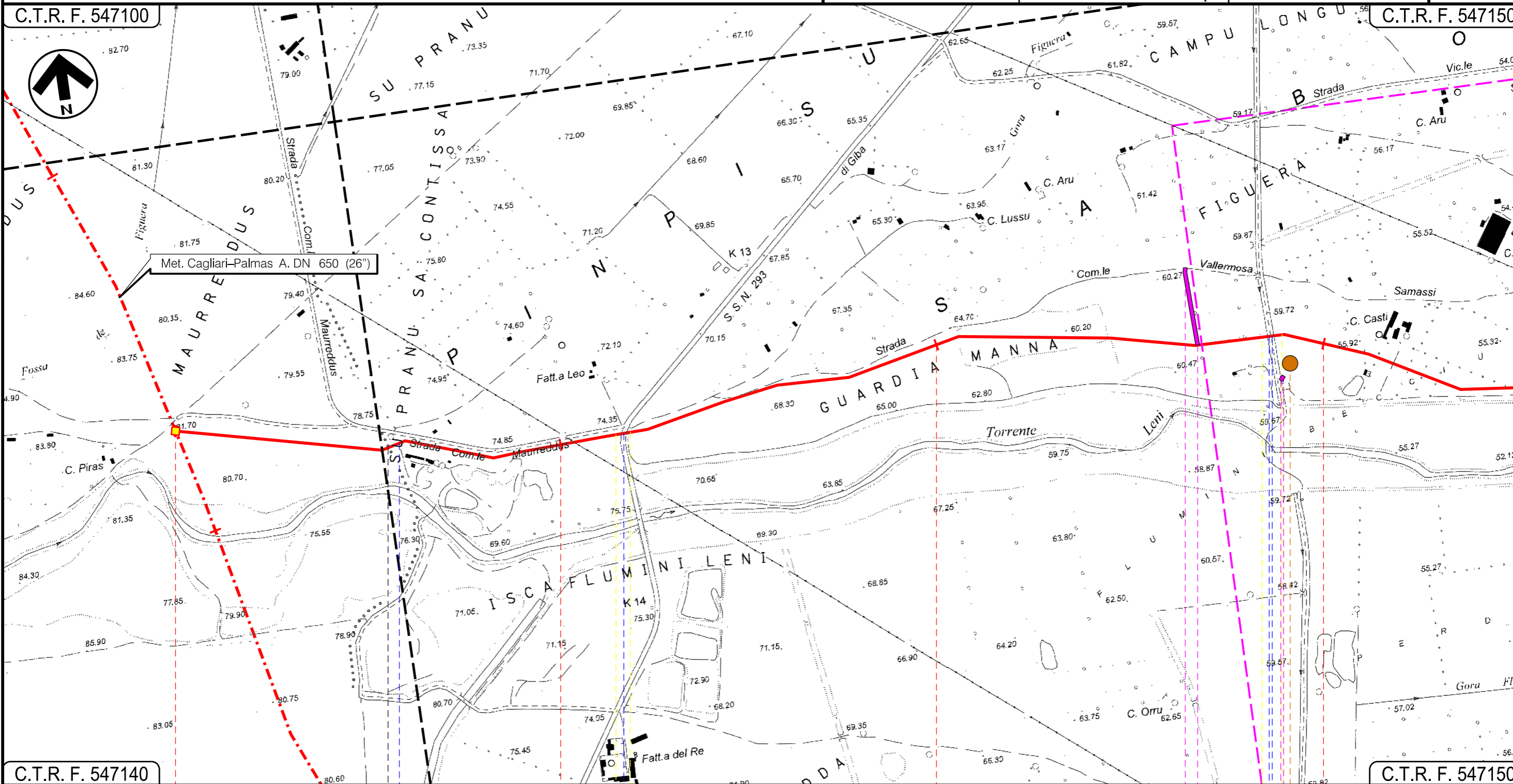
METANIZZAZIONE SARDEGNA
MET.:DER. PER SERRAMANNA
DN 250 (10") DP 75 bar

STRUMENTI DI PIANIFICAZIONE URBANISTICA

0	31/03/2017	EMISSIONE	F. CRISTOFARO	C. CASATI	V. FORLIVESTI G. GIOVANNINI	Foglio 2 di 5
INDICE	DATA	REVISIONI	ELABORATO	VERIFICATO	APPROVATO	Scala 1:10000
				PG-PRG-403		
		Rif TPIDL: 073670-010-DW-3252-435 TECHNIP ITALY DIREZIONE LAVORI S.p.A.		Comm.		

C.T.R. F. 547100

C.T.R. F. 547150



C.T.R. F. 547140

C.T.R. F. 547150

VILLACIDRO

SERRAMANNA
SUD SARDEGNA

In prog. su Met. Cagliari-Palmas A.

P.I.D.I. n. 7



● Strada Comunale Maurreddus

● S.P. 293

● Canale ● Strada Asfaltata

P1

Progetto:

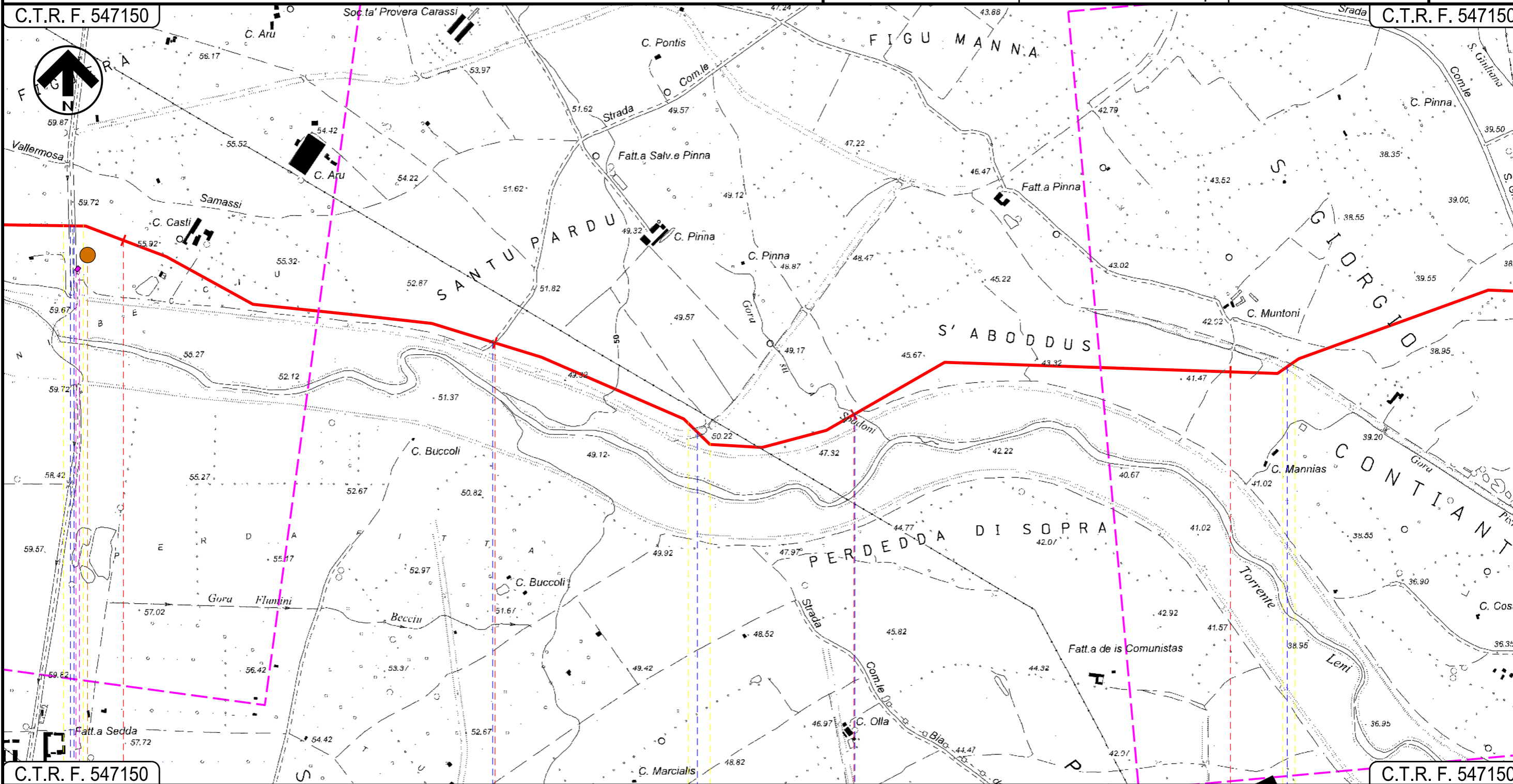
METANIZZAZIONE SARDEGNA
MET.:DER. PER SERRAMANNA
DN 250 (10") DP 75 bar

STRUMENTI DI PIANIFICAZIONE URBANISTICA

0	31/03/2017	EMISSIONE	F. CRISTOFARO	C. CASATI	V. FORLIVESTI G. GIOVANNINI	Foglio 3 di 5
INDICE	DATA	REVISIONI	ELABORATO	VERIFICATO	APPROVATO	Scala 1:10000
				PG-PRG-403		
		Rif TPIDL: 073670-010-DW-3252-435 TECHNIP ITALY DIREZIONE LAVORI S.p.A.		Comm.		

C.T.R. F. 547150

C.T.R. F. 547150



C.T.R. F. 547150

C.T.R. F. 547150

SERRAMANNA
SUD SARDEGNA

Canale Strada Asfaltata Fosso Canale Gora su Spadoni Gora Pixina Manna

P1

01

02

INTE

Progetto:

METANIZZAZIONE SARDEGNA
MET.:DER. PER SERRAMANNA
DN 250 (10") DP 75 bar

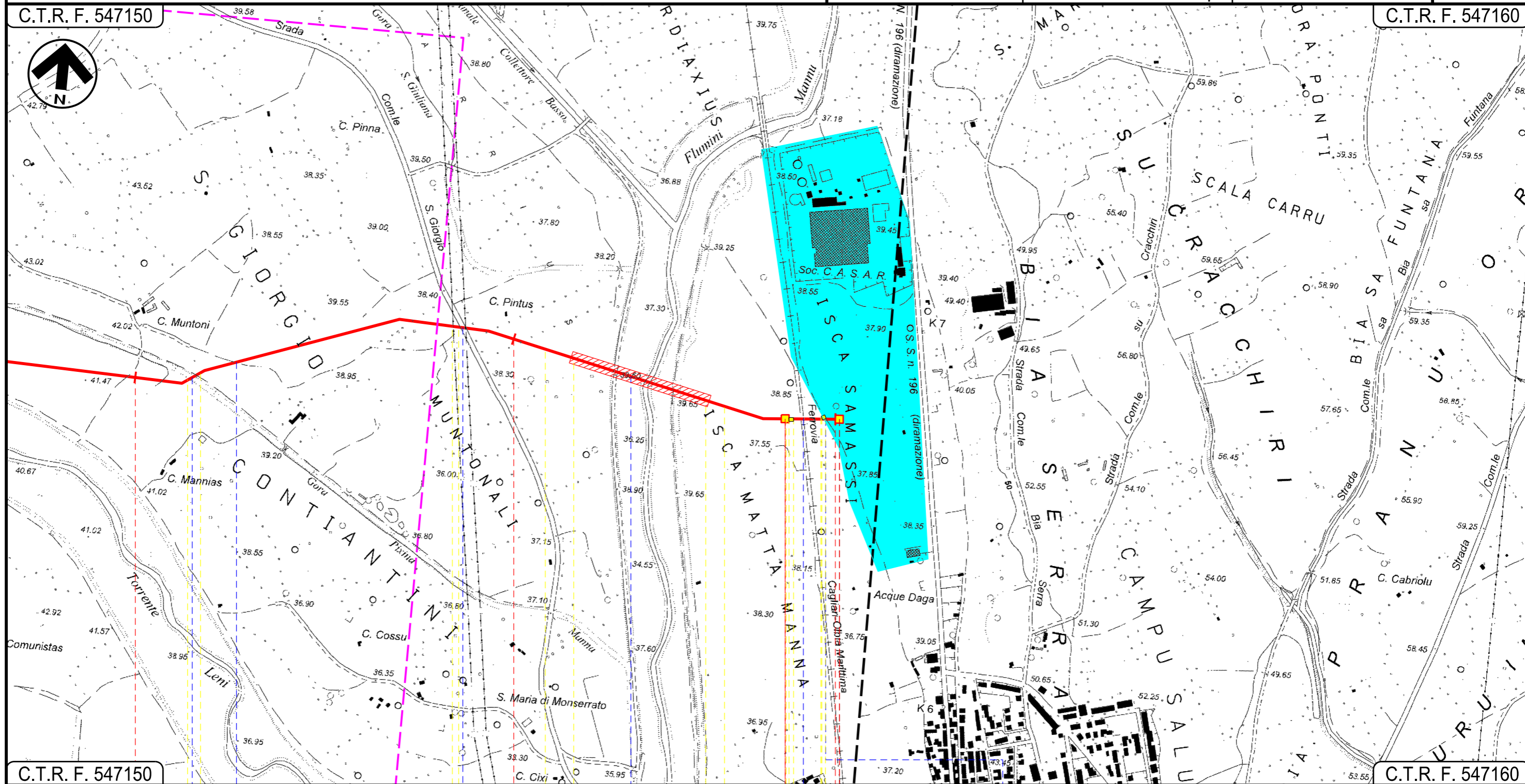
STRUMENTI DI PIANIFICAZIONE URBANISTICA

0	31/03/2017	EMISSIONE	F. CRISTOFARO	C. CASATI	V. FORLIVESTI G. GIOVANNINI
INDICE	DATA	REVISIONI	ELABORATO	VERIFICATO	APPROVATO
 SNAM RETE GAS			 TechnipFMC		PG-PRG-403
			Rif TPIDL: 073670-010-DW-3252-435 TECHNIP ITALY DIREZIONE LAVORI Sp.A.		Comm.

Foglio
4
di 5
Scala
1:10000

C.T.R. F. 547150


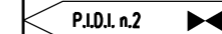






C.T.R. F. 547160



C.T.R. F. 547150

C.T.R. F. 547160

SERRAMANNA
SUD SARDEGNA

-  P.I.L. n.1
 -  P.I.O.I. n.2
-  Gora Pixina Manna
 -  Strada Vic.le Campu Longu
 -  Strada Com.le San Giorgio
 -  Flumini Mannu
 -  F.S. Cagliari-Chilimani - Olbia M.
 -  Strada Asfaltata

02

LEGENDA

SIMBOLOGIA CARTOGRAFICA

- Metanodotto in progetto
- Altri metanodotti in progetto
- Gallerie, Tunnel, Mini-Microtunnel, Raise Boring e T.O.C.
- Impianti di linea in progetto
- Aree impianti stacco-terminale in progetto
- Piazzola di stoccaggio tubazioni
- Strada di accesso all'impianto
- Adeguamento strade esistenti
- Strade di accesso provvisorio
- Punto di ripresa fotografico e numerazione
- Limite sovrapposizione fogli

SIMBOLOGIA MECCANICA

- Punto di intercettazione di linea (P.I.L.)
- Punto di intercettazione di derivazione importante (P.I.D.I.)
- Punto di intercettazione di derivazione semplice con stacco da P.I.L. (P.I.D.S.)
- Punto di intercettazione e derivazione semplice con stacco da Linea (P.I.D.S.)
- Punto di intercettazione con discaggio di allacciamento (P.I.D.A.)
- Punto predisposto per il discaggio di allacciamento (P.P.D.A.)
- Punto di sezionamento elettrico terminale (P.S.E.T.)
- Stazione predisposta per lancio e ricevimento PIG
- Impianto di riduzione/regolazione della pressione

VINCOLI PIANI REGOLATORI GENERALI

- Strade in progettazione
- ZONE URBANE**
Centristorici, aree residenziali di completamento (incluso le relative aree a verde pubblico, verde privato, le zone di uso pubblico, per servizi ed attrezzature tecnologiche e le zone di rispetto dei centri urbani)
- ZONE AGRICOLE**
AgP - A valenza paesaggistico e/o ambientale
Bo - Ambiti boschivi
- ZONE DI ESPANSIONE EDILIZIA RESIDENZIALE**
- ZONE VINCOLATE E DI RISPETTO**
Cl - Cimiteriale
Cpl - Per captazione idropotabile
PAm - Di interesse paesaggistico e/o ambientale
Ar - Archeologico
RL - Rispetto Lagunare
Hm - Di valenza geomorfologica e archeologica
Po - Protezione arborea
- ZONE A PREVALENTE FUNZIONE PRODUTTIVA**
Aree industriali ed artigianali (incluso le relative aree di completamento ed espansione), insediamenti agricoli produttivi
Sol - Saline
- ZONE TURISTICO - RICREATIVE**
non comprese nelle zone urbane
- ZONE DI USO PUBBLICO E DI INTERESSE GENERALE**
non comprese nelle zone urbane
Se - Servizi ed attrezzature tecnologiche
Sc - Scuole
Vo - Verde Attrezzato
At - Aree di trasformazione
- ALTRE ZONE**
Mi - Militare
Di - Discariche
Cv - Cave
Al - Altre
AP - Area Portuale
B - Banchine
Ist - Impianto Solare Termico
Sc - Scavi

Il presente disegno è di proprietà aziendale - La Società tutela i propri diritti a termine di legge.

Progressiva chilometrica	N.	
Comuni		
Province		
Impianti	TIPO - N.	
Attraversamenti	TIPOLOGIA ATTRAVERSATA (SS n. **, corso d'acqua, ferrovia, ecc.)	
Strade - Piste	ACCESSO IMPIANTI	ADEGUAMENTI STRADE
Piazzole	N. PIAZ.	Pn
Fascia di lavoro	ALLARGATA	
Opere civili	TRASVERSALI	LONGITUDINALI