

Il presente disegno e' di proprieta' aziendale - La Societa' tutelera' i propri diritti a termine di legge.



COROGRAFIA Scala 1:500.000

0	31/03/2017	EMISSIONE	J.PAPPALARDO	C.CASATI	V.FORLIVESI G.GIOVANNINI
INDICE	DATA	REVISIONI	ELABORATO	VERIFICATO	APPROVATO
		PROGETTISTA Rif TPIDL 073670-010-DW-3252-438 TECHNIP ITALY DIREZIONE LAVORI S.p.A.		Dis. PG-PRG-406 Fg. 1 di 5	
Metanodotto: METANIZZAZIONE SARDEGNA METANODOTTO DERIVAZIONE PER GUSPINI DN 150 (6") DP 75 bar			Comm. INDICE 0		
STRUMENTI DI PIANIFICAZIONE URBANISTICA			Scala 1:10000 Sostituisce il Sostituito dal		

Progetto:

METANIZZAZIONE SARDEGNA

MET.:DER. PER GUSPINI

DN 150 (6") DP 75 bar

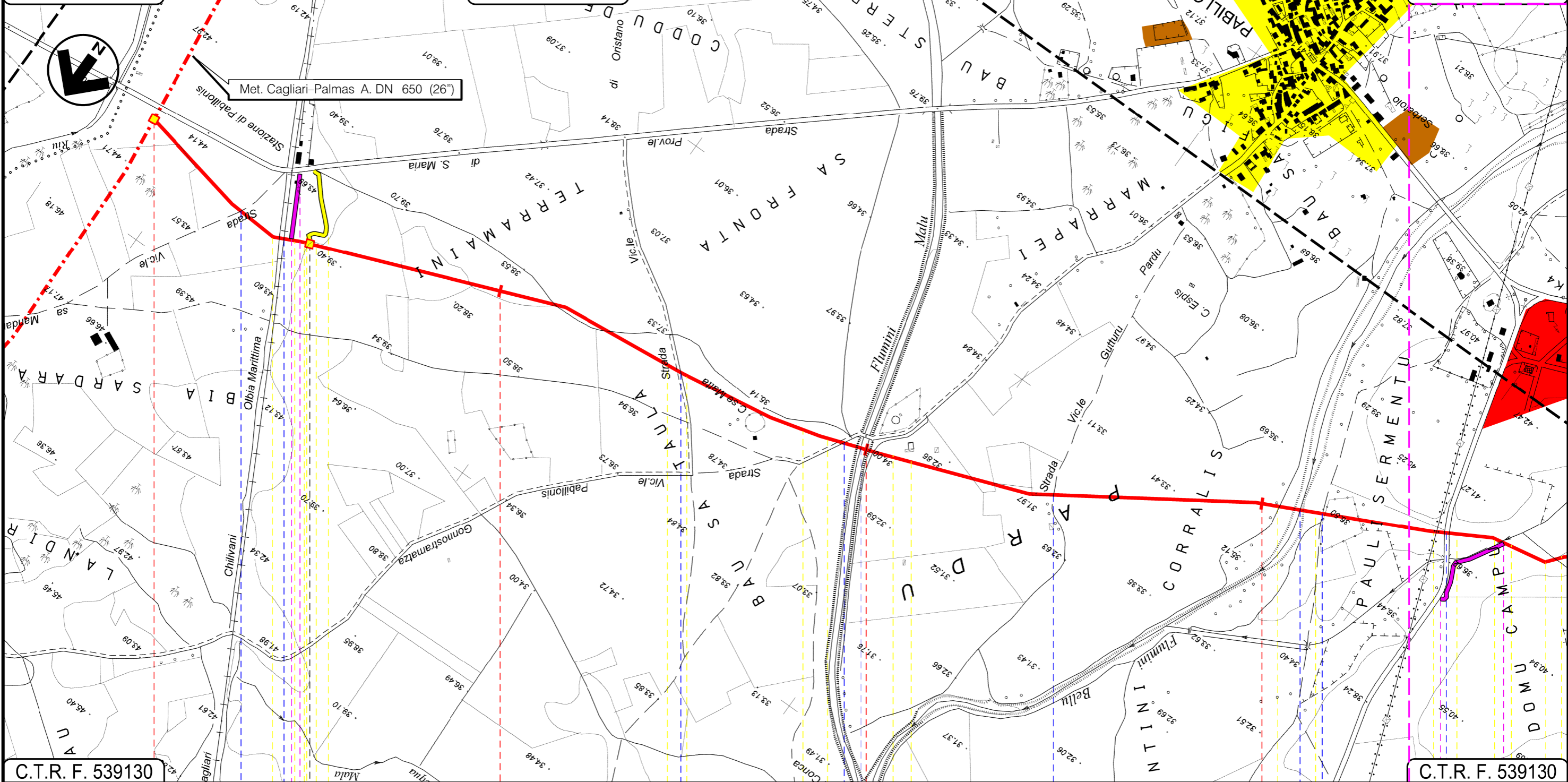
STRUMENTI DI PIANIFICAZIONE URBANISTICA

0	31/03/2017	EMISSIONE	J. PAPPALARDO	C. CASATI	V. FORLIVESTI G. GIOVANNINI	Foglio 2 di 5
INDICE	DATA	REVISIONI	ELABORATO	VERIFICATO	APPROVATO	Scala 1:10000
						PG-PRG-406
			Rif TPIDL 073670-010-DW-3252-438 TECHNIP ITALY DIREZIONE LAVORI S.p.A.			Comm.

C.T.R. F. 539140

C.T.R. F. 539130

C.T.R. F. 547010



C.T.R. F. 539130

C.T.R. F. 539130

PABILLONIS
SUD SARDEGNA

P.I.D.I. n. 11 In prog. su Met. Cagliari-Palmas A. P.I.I. n. 1

Strada Vic.le ● F.S. Cagliari-Chilivani Olbia M. ● Strada Vic.le ● Strada Vic.le Pabillonis ● Flumini Malu ● Strada Vic.le Gutturu Pardu ● Flumini Bellu ● Strada Com.le ● S.P. n.64

01 02 03

Progetto:

METANIZZAZIONE SARDEGNA

MET.:DER. PER GUSPINI

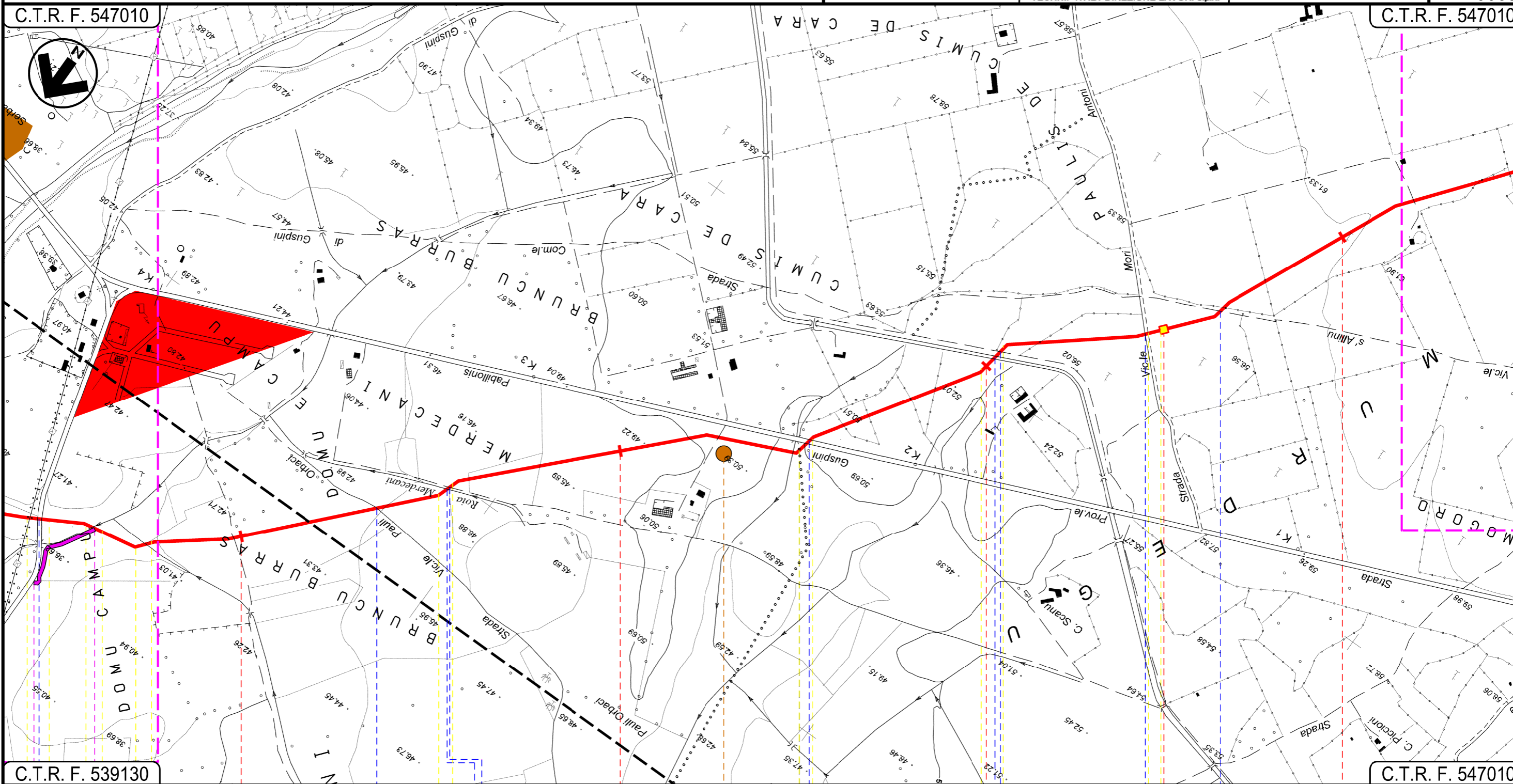
DN 150 (6") DP 75 bar

STRUMENTI DI PIANIFICAZIONE URBANISTICA

0	31/03/2017	EMISSIONE	J. PAPPALARDO	C. CASATI	V. FORLIVESTI G. GIOVANNINI	Foglio 3 di 5
INDICE	DATA	REVISIONI	ELABORATO	VERIFICATO	APPROVATO	Scala 1:10000
					PG-PRG-406	
			Rif TPIDL 073670-010-DW-3252-438 TECHNIP ITALY DIREZIONE LAVORI S.p.A.		Comm.	

C.T.R. F. 547010

C.T.R. F. 547010



C.T.R. F. 539130

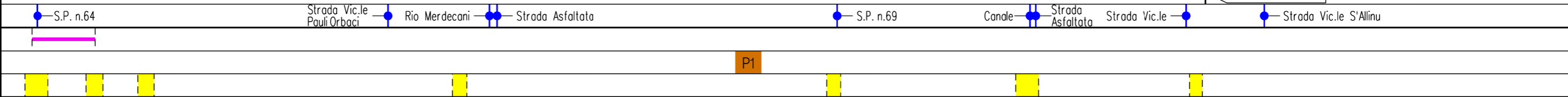
C.T.R. F. 547010

PABILLONIS

SUD SARDEGNA

GUSPINI

P.L. n. 2



P1

02 03

INTE

C. 172500 FrM

Progetto:

METANIZZAZIONE SARDEGNA

MET.:DER. PER GUSPINI

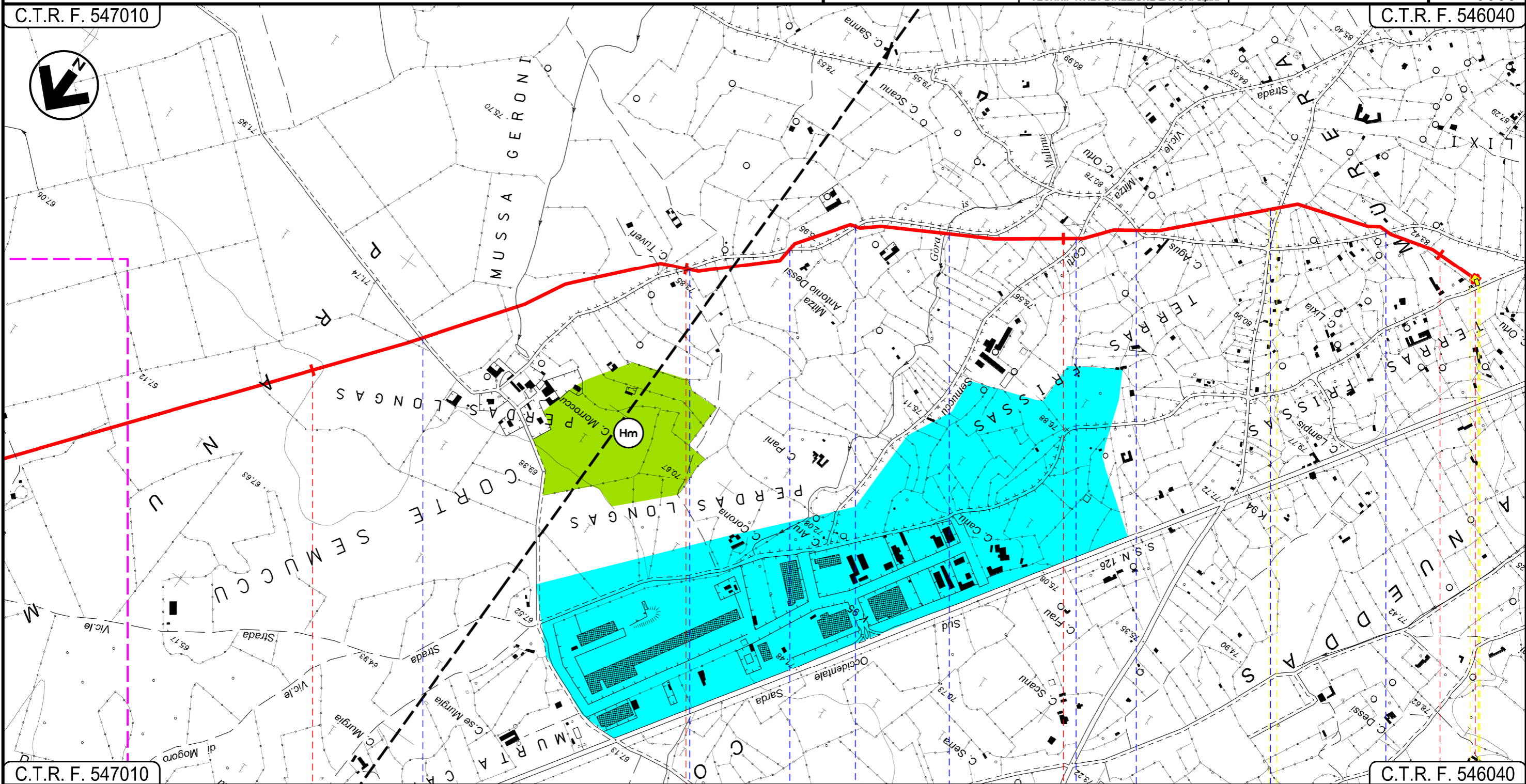
DN 150 (6") DP 75 bar

STRUMENTI DI PIANIFICAZIONE URBANISTICA

0	31/03/2017	EMISSIONE	J. PAPPALARDO	C. CASATI	V. FORLIVESTI G. GIOVANNINI	Foglio 4
INDICE	DATA	REVISIONI	ELABORATO	VERIFICATO	APPROVATO	di 5
 SNAM RETE GAS			 TechnipFMC		PG-PRG-406	Scala 1:10000
					Comm.	

C.T.R. F. 547010

C.T.R. F. 546040



C.T.R. F. 547010

C.T.R. F. 546040

8 9 10 11 11+115

GUSPINI
SUD SARDEGNA

 Str. Comunale
  Str. Comunale
  Str. Comunale
  Gora is Mulinus
  Str. Comunale
  Str. Comunale

 PI.DI. n. 3



LEGENDA

SIMBOLOGIA CARTOGRAFICA

- Metanodotto in progetto
- Altri metanodotti in progetto
- Gallerie, Tunnel, Mini-Microtunnel, Raise Boring e T.O.C.
- Impianti di linea in progetto
- Aree impianti stacco-terminale in progetto
- Piazzola di stoccaggio tubazioni
- Strada di accesso all'impianto
- Adeguamento strade esistenti
- Strade di accesso provvisorio
- Punto di ripresa fotografico e numerazione
- Limite sovrapposizione fogli

SIMBOLOGIA MECCANICA

- Punto di intercettazione di linea (P.I.L.)
- Punto di intercettazione di derivazione importante (P.I.D.I.)
- Punto di intercettazione di derivazione semplice con stacco da P.I.L. (P.I.D.S.)
- Punto di intercettazione e derivazione semplice con stacco da Linea (P.I.D.S.)
- Punto di intercettazione con discaggio di allacciamento (P.I.D.A.)
- Punto predisposto per il discaggio di allacciamento (P.P.D.A.)
- Punto di sezionamento elettrico terminale (P.S.E.T.)
- Stazione predisposta per lancio e ricevimento PIG
- Impianto di riduzione/regolazione della pressione

VINCOLI PIANI REGOLATORI GENERALI

- Strade in progettazione
- ZONE URBANE**
Centristorici, aree residenziali e di completamento (incluso le relative aree a verde pubblico, verde privato, le zone di uso pubblico, per servizi ed attrezzature tecnologiche e le zone di rispetto dei centri urbani)
- ZONE AGRICOLE**
AgP - A valenza paesaggistico e/o ambientale
Bo - Ambiti boschivi
- ZONE DI ESPANSIONE EDILIZIA RESIDENZIALE**
- ZONE VINCOLATE E DI RISPETTO**
Ci - Cimiteriale
Cpl - Per captazione idropotabile
PAm - Diinteresse paesaggistico e/o ambientale
Ar - Archeologico
RL - Rispetto Lagunare
Hm - Divalenza geomorfologica e archeologica
Po - Protezione arborea
- ZONE A PREVALENTE FUNZIONE PRODUTTIVA**
Aree industriali ed artigianali (incluso le relative aree di completamento ed espansione), insediamenti agricoli produttivi
Sol - Saline
- ZONE TURISTICO - RICREATIVE**
non comprese nelle zone urbane
- ZONE DI USO PUBBLICO E DI INTERESSE GENERALE**
non comprese nelle zone urbane
Se - Servizi ed attrezzature tecnologiche
Sc - Scuole
Vo - Verde Attrezzato
At - Aree di trasformazione
- ALTRE ZONE**
Mi - Militare
Di - Discariche
Cv - Cave
Al - Altre
AP - Area Portuale
B - Banchine
Ist - Impianto Solare Termico
Sc - Scavi

Il presente disegno è di proprietà aziendale - La Società tutelera i propri diritti a termine di legge.

Progressiva chilometrica	N.	
Comuni		
Province		
Impianti	TIPO - N.	
Attraversamenti	TIPOLOGIA ATTRAVERSATA (SS n. **, corso d'acqua, ferrovia, ecc.)	
Strade - Piste	ACCESSO IMPIANTI	ADEGUAMENTI STRADE
Piazzole	N. PIAZ.	Pn
Fascia di lavoro	ALLARGATA	
Opere civili	TRASVERSALI	LONGITUDINALI