

Il presente disegno e' di proprieta' aziendale - La Societa' tutelera' i propri diritti a termine di legge.



COROGRAFIA Scala 1:500.000

0	31/03/2017	EMISSIONE	J. PAPPALARDO	C. CASATI	V. FORLIVESI G. GIOVANNINI	
INDICE	DATA	REVISIONI		ELABORATO	VERIFICATO	APPROVATO
			PROGETTISTA Rif TPIDL 073670-010-DW-3252-446 TECHNIP ITALY DIREZIONE LAVORI S.p.A.			
Metanodotto: METANIZZAZIONE SARDEGNA METANODOTTO DERIVAZIONE PER GUSPINI DN 150 (6") DP 75 bar			Dis. PG-PAI-406 Fg. 1 di 5			
			Comm.			
			INDICE			
			Scala 1:10000			
PIANO DI ASSETTO IDROGEOLOGICO			Sostituisce il			
			Sostituito dal			

Progetto:

METANIZZAZIONE SARDEGNA

MET.:DER. PER GUSPINI

DN 150 (6") DP 75 bar

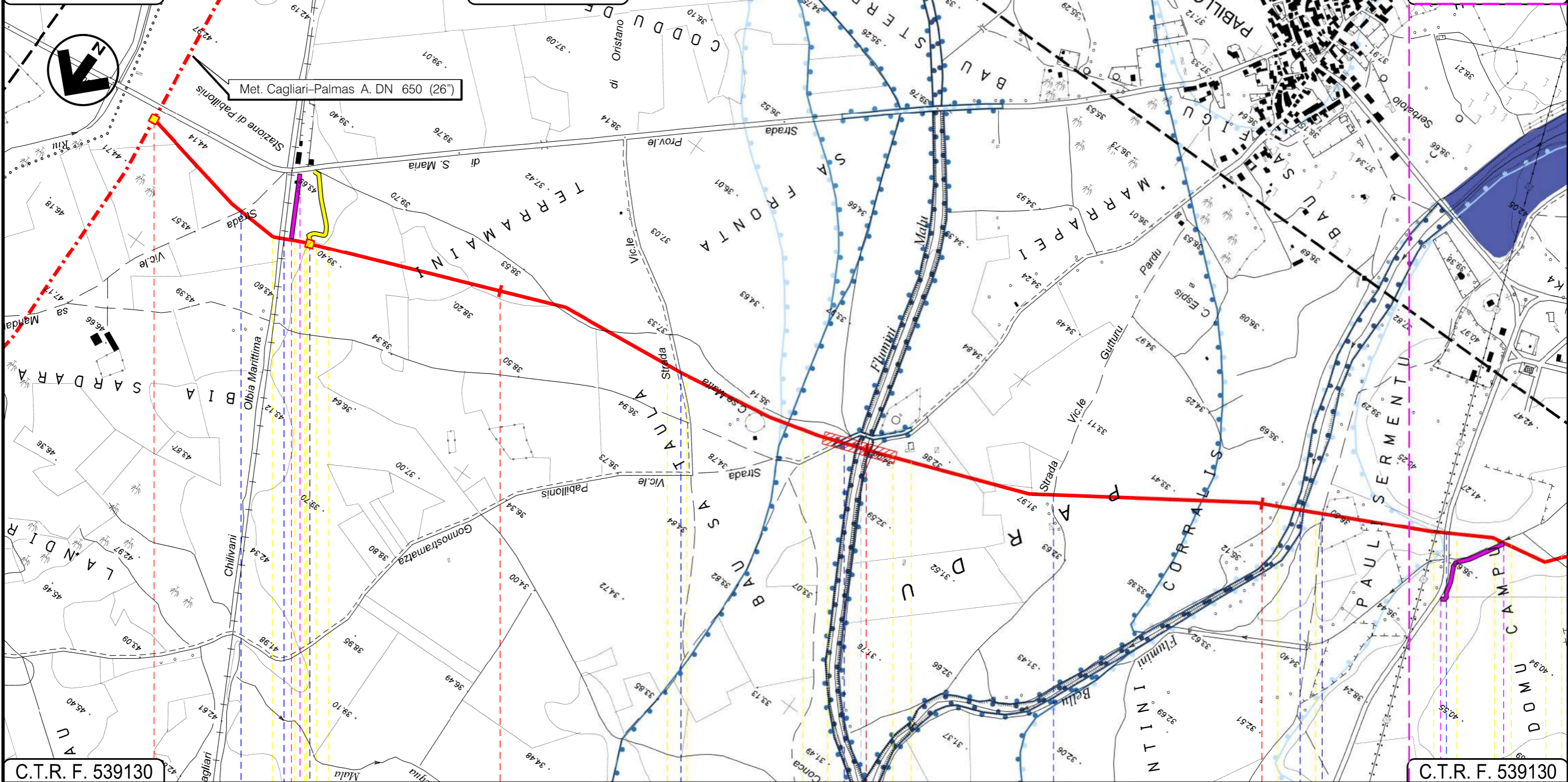
PIANO DI ASSETTO IDROGEOLOGICO

0	31/03/2017	EMISSIONE	J. PAPPALARDO	C. CASATI	V. FORLIVESTI G. GIOVANNINI	Foglio 2
INDICE	DATA	REVISIONI	ELABORATO	VERIFICATO	APPROVATO	di 5
						Scala 1:10000
			PG-PAI-406			
			Comm.			

C.T.R. F. 539140

C.T.R. F. 539130

C.T.R. F. 547010



C.T.R. F. 539130

C.T.R. F. 539130

PABILLONIS
SUD SARDEGNA

P.I.D.I. n. 11 In prog. su Met. Cagliari-Palmas A. P.I.I. n. 1

Strada Vic.le ● F.S. Cagliari-Chilivani Olbia M. ● Strada Vic.le ● Strada Vic.le Pabillonis ● Flumini Malu ● Strada Vic.le Gutturu Pardu ● Flumini Bellu ● Strada Com.le ● S.P. n.64 ●

01 02 03

Progetto:

METANIZZAZIONE SARDEGNA

MET.:DER. PER GUSPINI

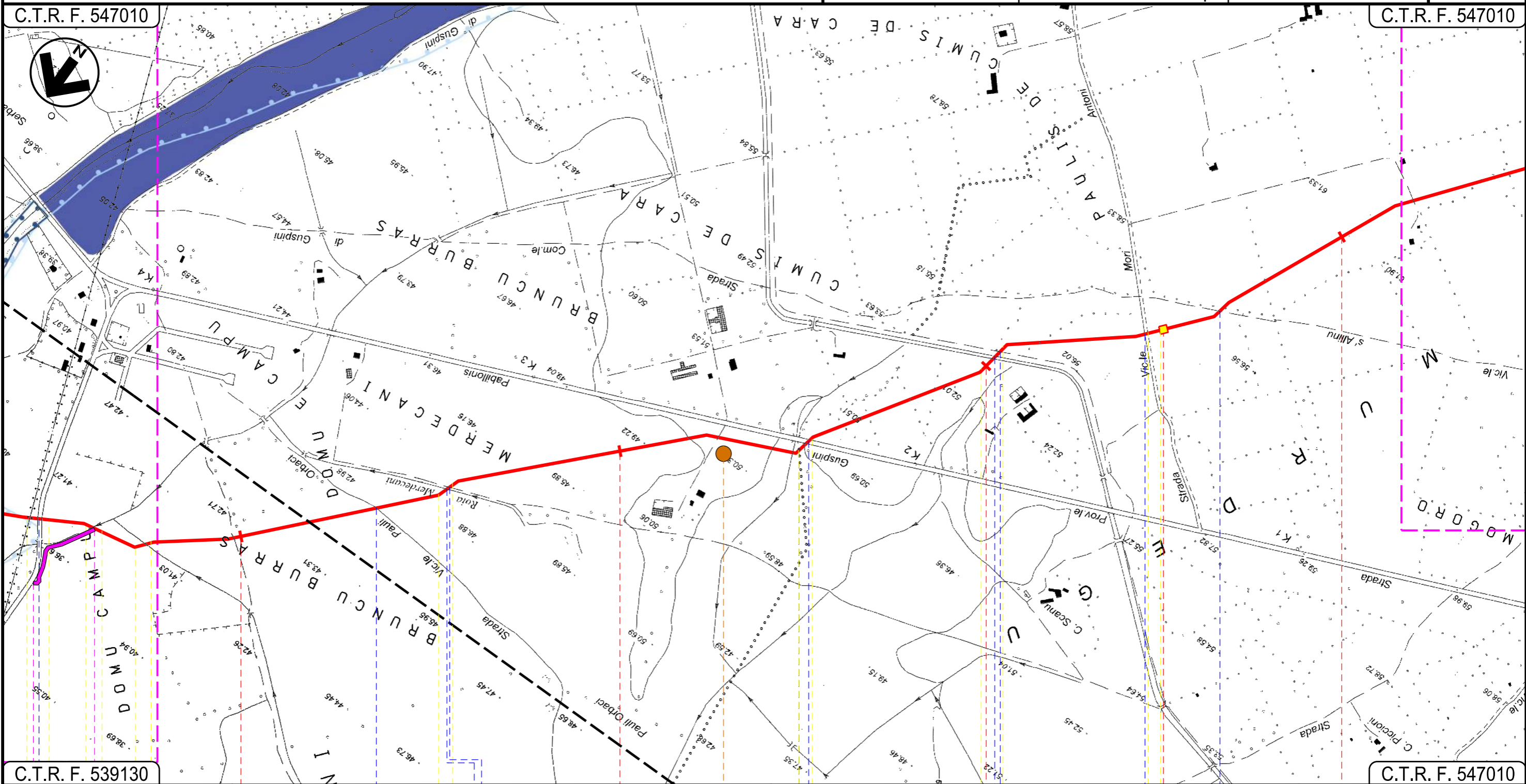
DN 150 (6") DP 75 bar

PIANO DI ASSETTO IDROGEOLOGICO

0	31/03/2017	EMISSIONE	J. PAPPALARDO	C. CASATI	V.FORLIVESTI G.GIOVANNINI	Foglio 3
INDICE	DATA	REVISIONI	ELABORATO	VERIFICATO	APPROVATO	di 5
						Scala 1:10000
			PG-PAI-406			
			Comm.			

C.T.R. F. 547010

C.T.R. F. 547010



C.T.R. F. 539130

C.T.R. F. 547010

PABILLONIS

SUD SARDEGNA

GUSPINI

P.I.L. n. 2

- S.P. n.64
- Strada Vic.le Pauli Orbaci
- Rio Merdecani
- Strada Asfaltata
- S.P. n.69
- Canale
- Strada Asfaltata
- Strada Vic.le
- Strada Vic.le S'Allinu

P1

02 03

INTE

C. 172500 FrM

Progetto:

METANIZZAZIONE SARDEGNA

MET.:DER. PER GUSPINI

DN 150 (6") DP 75 bar

PIANO DI ASSETTO IDROGEOLOGICO

0	31/03/2017	EMISSIONE	J. PAPPALARDO	C. CASATI	V.FORLIVESTI G.GIOVANNINI
INDICE	DATA	REVISIONI	ELABORATO	VERIFICATO	APPROVATO
 SNAM RETE GAS			 TechnipFMC		PG-PAI-406
Rif TPIDL: 073670-010-DW-3252-446 TECHNIP ITALY DIREZIONE LAVORI S.p.A.			Comm.		Scala 1:10000

Foglio

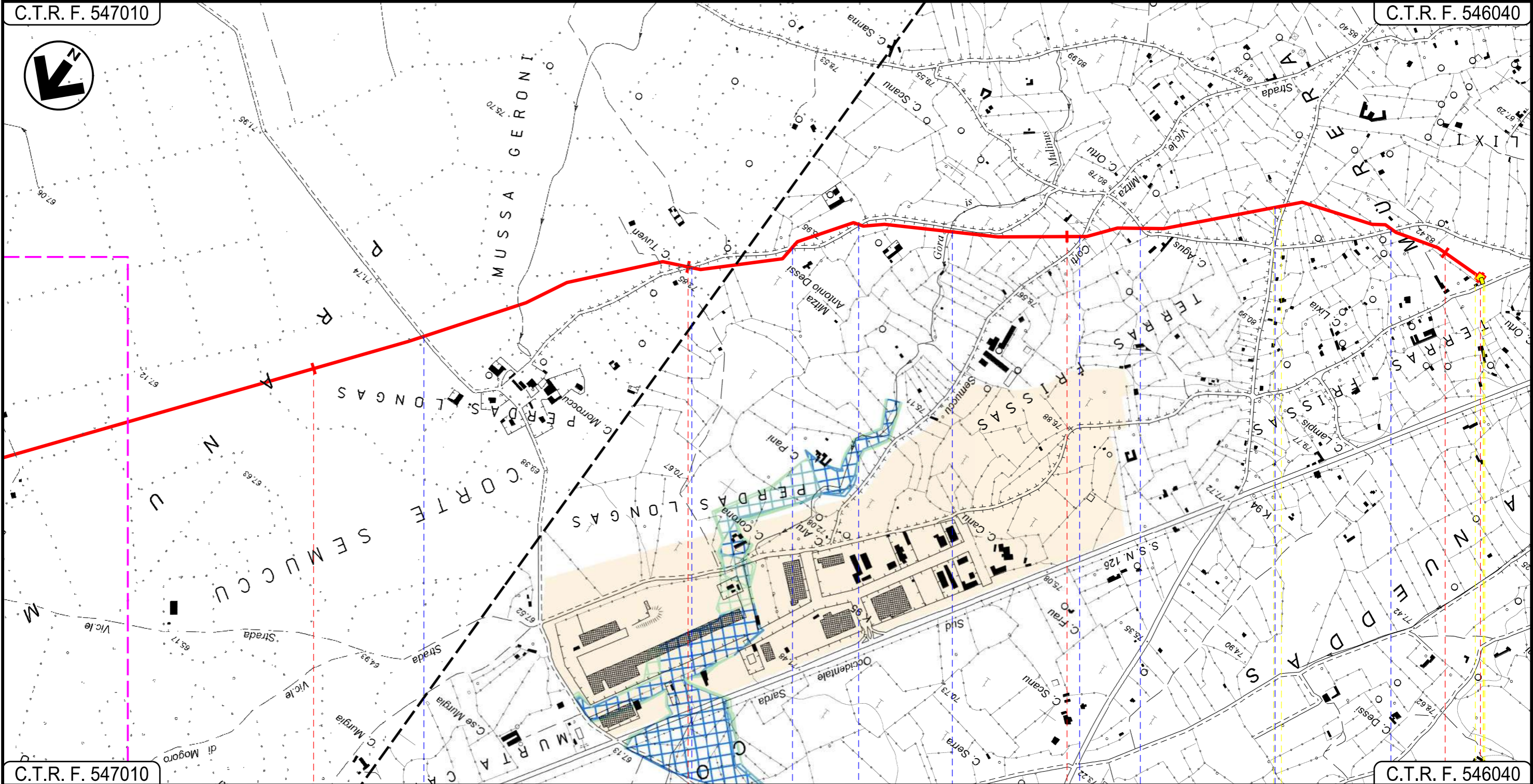
4

di 5

Scala
1:10000

C.T.R. F. 547010

C.T.R. F. 546040



C.T.R. F. 547010

C.T.R. F. 546040

8

9

10

11

11+115

GUSPINI
SUD SARDEGNA

Str. Comunale

Str. Comunale

Gora is Mulinus

Str. Comunale

Str. Comunale

P.I.D.I. n. 3

0	31/03/2017	EMISSIONE	J. PAPPALARDO	C. CASATI	V. FORLIVESTI G. GIOVANNINI
INDICE	DATA	REVISIONI	ELABORATO	VERIFICATO	APPROVATO
					PG-PAI-406
			Rif TPIDL: 073670-010-DW-3252-446 TECHNIP ITALY DIREZIONE LAVORI S.p.A.		Comm.

LEGENDA

SIMBOLOGIA CARTOGRAFICA

- Metanodotto in progetto
- Altri metanodotti in progetto
- Gallerie, Tunnel, Mini-Microtunnel, Raise Boring e T.O.C.
- Impianti di linea in progetto
- Aree impianti stacco-terminale in progetto
- Piazzola di stoccaggio tubazioni
- Strada di accesso all'impianto
- Adeguamento strade esistenti
- Strade di accesso provvisorio
- Punto di ripresa fotografico e numerazione
- Limite sovrapposizione fogli

SIMBOLOGIA MECCANICA

- Punto di intercettazione di linea (P.I.L.)
- Punto di intercettazione di derivazione importante (P.I.D.I.)
- Punto di intercettazione di derivazione semplice con stacco da P.I.L. (P.I.D.S.)
- Punto di intercettazione e derivazione semplice con stacco da Linea (P.I.D.S.)
- Punto di intercettazione con discaggio di allacciamento (P.I.D.A.)
- Punto predisposto per il discaggio di allacciamento (P.P.D.A.)
- Punto di sezionamento elettrico terminale (P.S.E.T.)
- Stazione predisposta per lancio e ricevimento PIG
- Impianto di riduzione/regolazione della pressione

Legenda

Pericolo piena Art8C2

- Hi1
- Hi2
- Hi4

Pericolo piena idraulico

- Hi4

Pericolo frana Art8C2

- Hg0

Fasce fluviali

- A_2
- A_50
- B_100
- C

Il presente disegno è di proprietà aziendale - La Società tutela i propri diritti a termine di legge.

Progressiva chilometrica	N.
Comuni	
Province	
Impianti	TIPO - N.
Attraversamenti	TIPOLOGIA ATTRAVERSATA (SS n. **, corso d'acqua, ferrovia, ecc.)
Strade - Piste	ACCESSO IMPIANTI ADEGUAMENTI STRADE STRADE PROVVISORIE
Piazzole	N. PIAZ. Pn
Fascia di lavoro	ALLARGATA
Opere civili	TRASVERSALI LONGITUDINALI