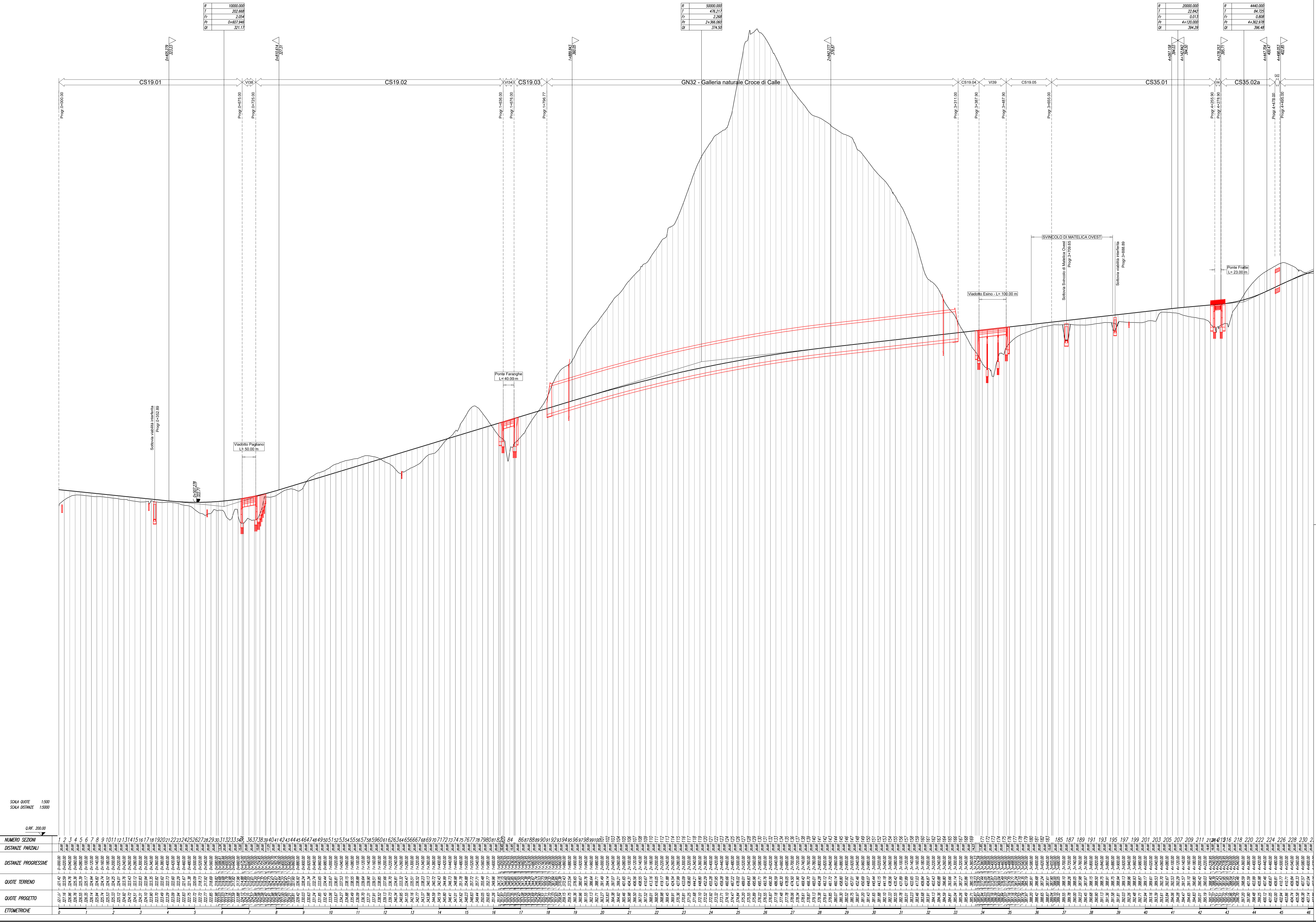


IMPLETTE DIFF. DI QUOTA (SOGGIACI PENDENZA) $h = 4.81$ $A = 53.33$ $h = 23.79$ $A = 4463.009$
 $i = 648.500$ $i = 0.23033$ $L = 252.540$ $i = 452.000$
 $i = -0.01020$



**ASSE VIARIO MARCHE-UMBRIA
E QUADRILATERO DI PENETRAZIONE INTERNA
MAXI LOTTO 2**

LAVORI DI COMPLETAMENTO DELLA DIRETTRICE PERUGIA ANCONA:
 SS. 318 DI "VALFABBRICA", TRATTO PIANELLO-VALFABBRICA
 SS. 76 "VAL DESINO", TRATTI FOSSATO VICO - CANCELLI E ALBACINA - SERRA SAN QUIRICO
 "PEDEMONTANA DELLE MARCHE", TRATTO FABRIANO-MUCCIA-SFERCIA.

PROGETTO ESECUTIVO

CONTRAENTE GENERALE: DIRPA 2 S.c.a.r.l.	Il responsabile del Contratto Generale: Ing. Federico Montanari	Il responsabile Integrazioni delle Prestazioni Specialistiche: Ing. Salvatore Lieto
-------------------------------------------------------------	--------------------------------------------------------------------	----------------------------------------------------------------------------------------

PROGETTAZIONE: Associazione Temporanea di Imprese
 Mandataria: **PROGIN** (INGEGNERI CONSULENTI) Mandataria: **SGAI S.p.A.** (INGEGNERI CONSULENTI)

RESPONSABILE DELLA PROGETTAZIONE: Prof. Ing. Antonio Grimaldi GEOL. COORD. Fabrizio Pontoni COORDINATORE DELLA SICUREZZA IN FASE DI PROGETTAZIONE: Ing. Michele Casale	 	 Ing. Salvatore Lieto
------------------------------------------------------------------------------------------------------------------------------------------------------------------------------------	--------------	------------------------------

Il responsabile del procedimento:
Ing. Giulio Penzicelli

2.1.2 - PEDEMONTANA DELLE MARCHE
 Secondo stralcio funzionale: Matelica Nord - Matelica sud/Castraraimondo nord

INQUADRAMENTO DELL'INTERVENTO
 Profilo longitudinale generale
 Tavola 1 di 2

SCALA: 1:5000/500
 DATA: Febbraio 2017

Code elaborato: **107703212E01000000PTPT1101** Note file: 21201000000P01-020

REV.	DATA	DESCRIZIONE	Redatto	Controllato	Approvato
B	Febbraio 2017	Emissioni per progetto esecutivo	PROGIN	C. Di Sesto	A. Grimaldi
C	Febbraio 2017	Aggiornamento per congruenza generale	PROGIN	C. Di Sesto	S. Lieto