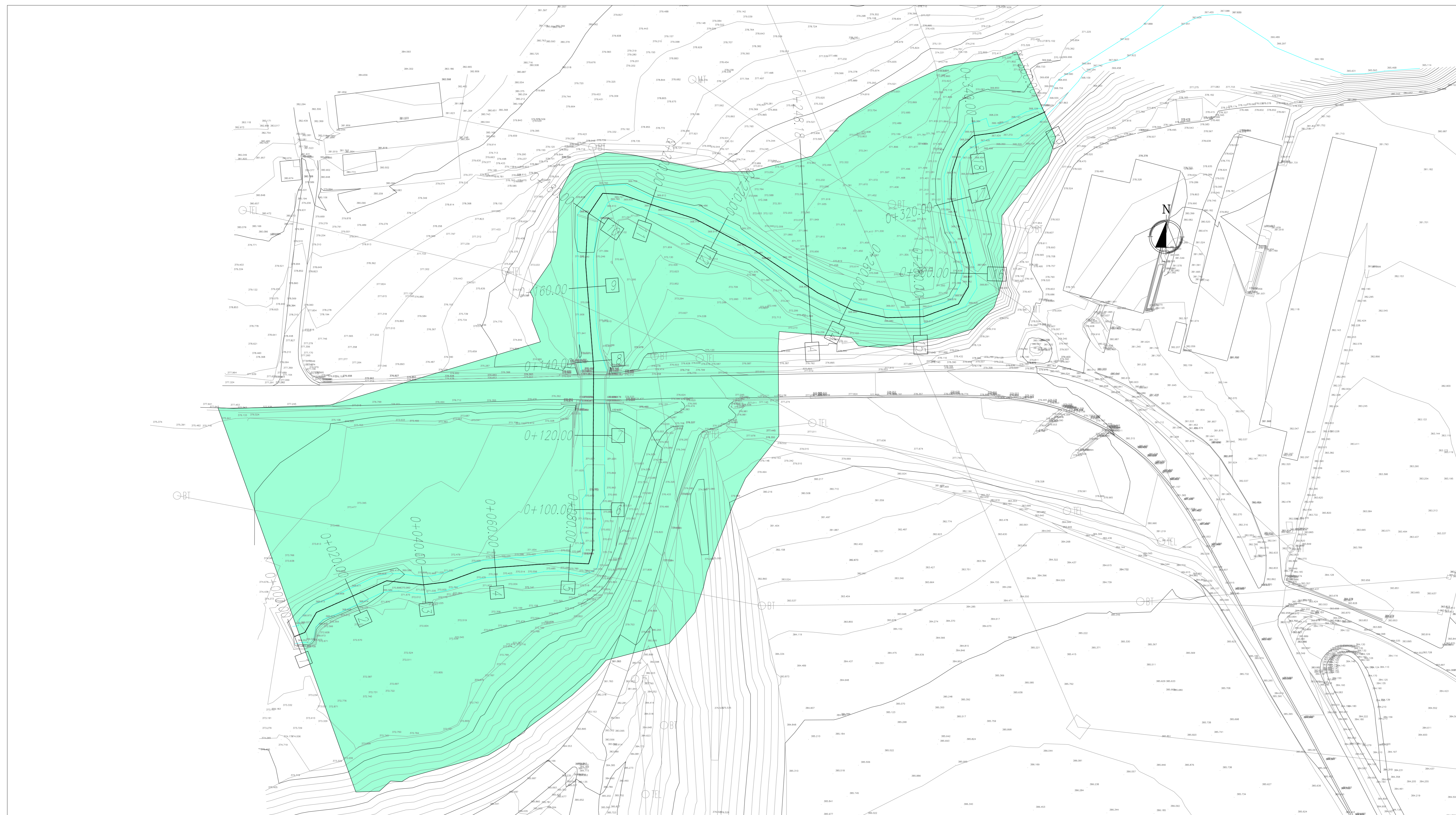
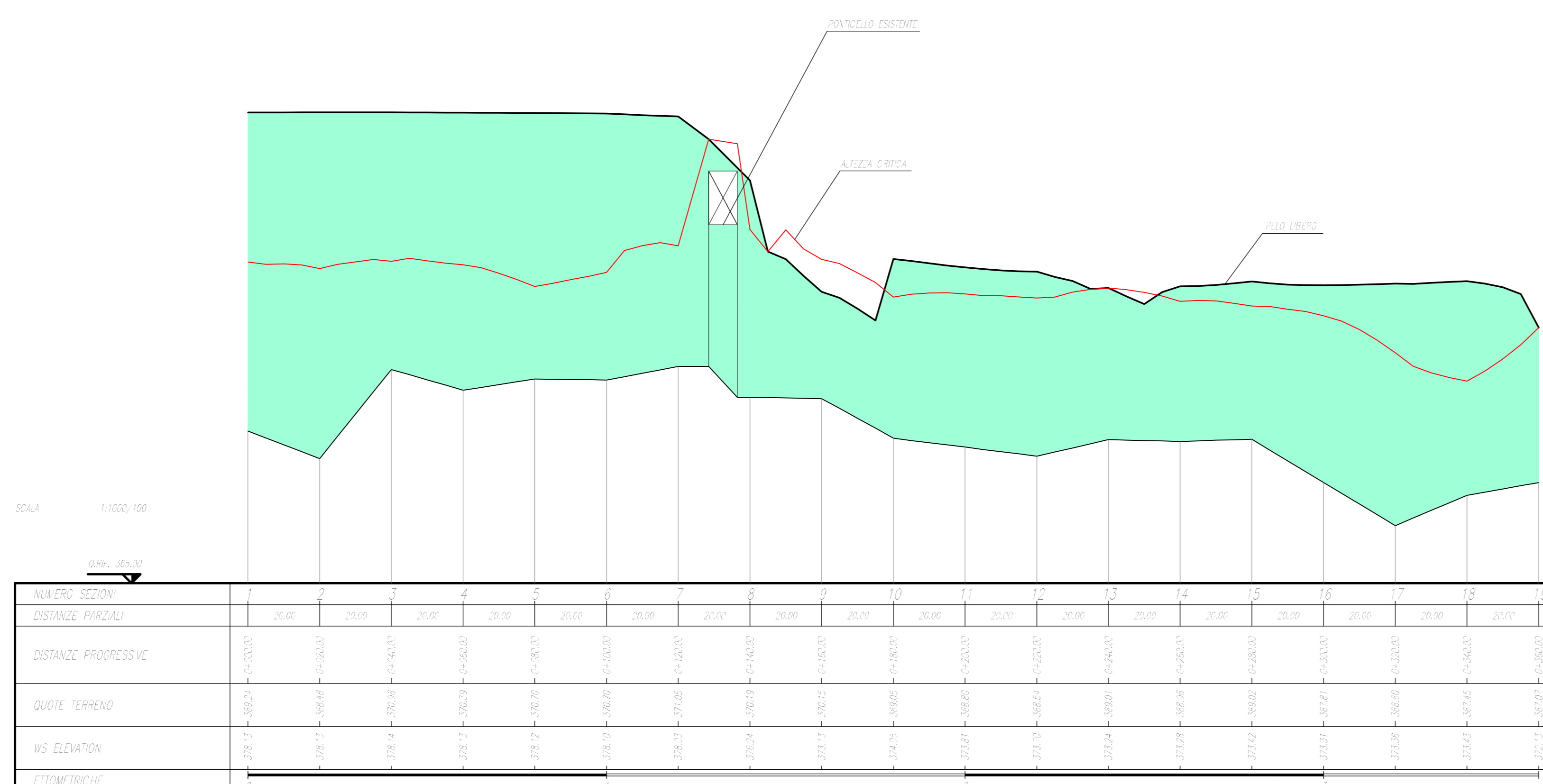


STRALCIO PLANIMETRICO - Scala 1:500 -



PROFILO LONGITUDINALE - Scala 1:1000/100 -



QUADRILATERO
Marche Umbria S.p.A.

ASSE VIARIO MARCHE-UMBRIA E QUADRILATERO DI PENETRAZIONE INTERNA MAXI LOTTO 2

LAVORI DI COMPLETAMENTO DELLA DIRETTRICE PERUGIA ANCONA:
SS 318 DI "VALFABBRICA", TRATTO PIANELLO-VALFABBRICA
SS 76 "VAL PESINO", TRATTI FOSSATO VICO - CANCELLI ALBACINA - SERRA SAN QUIRICO
"PEDEMONTANA DELLE MARCHE", TRATTO FABRIANO-MUCCIA-SFERCIA.

PROGETTO ESECUTIVO

CONTRAENTE GENERALE:
DIRPA 2 S.c.a.r.l.

Il responsabile del Contratto Generale:
Ing. Federico Montanari

Il responsabile Integratori delle Proiezioni Specialistiche:
Ing. Salvatore Lieto

PROGETTAZIONE: Associazione Temporanea di Imprese
Mandatari: **PROGIN**, **LOMBARDI SA**, **LOMBARDI-REICO**, **SGAI s.r.l.**

RESPONSABILE DELLA PROGETTAZIONE:
PER E.A.T.
Prof. Ing. Antonio Grimaldi
Geologo
Dott. Geol. Fabrizio Pontoni
COORDINATORE DELLA SICUREZZA IN FASE DI PROGETTAZIONE
Ing. Michele Curiale

IL RESPONSABILE DEL PROCEDIMENTO:
Ing. Giulio Petazzelli

2.1.2 - PEDEMONTANA DELLE MARCHE
Secondo stralcio funzionale: Matelica Nord - Matelica sud/Castelraimondo nord
IDROLOGIA E IDRAULICA
"ATTRAVERSAMENTO IDRAULICO AL KM 3+380 - ESINO
PLANIMETRIA E PROFILO ANTE OPERAM

SCALA: VAR
DATA: Agosto 2016

Codice Unico di Progetto (CUP): F12C0300050021 (Assegnato CUP: 23-12-2015)

Codice elaborato: [Grid of codes]

REV.	DATA	DESCRIZIONE	Redatto	Controllato	Approvato	
A	Agosto 2016	Emissione per progetto esecutivo	PROGIN	E. Abbasciano	S. Lieto	A. Grimaldi
B						
C						