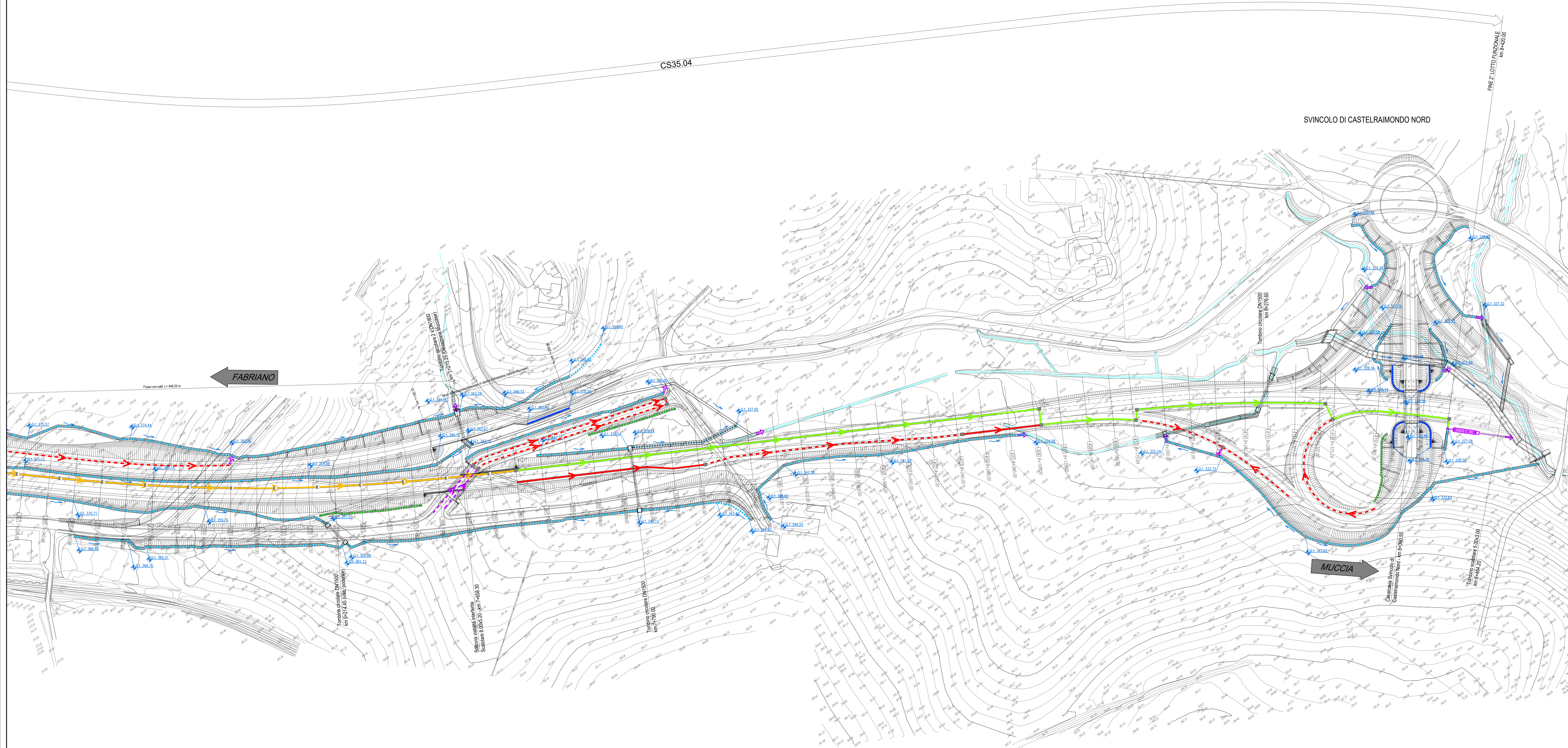
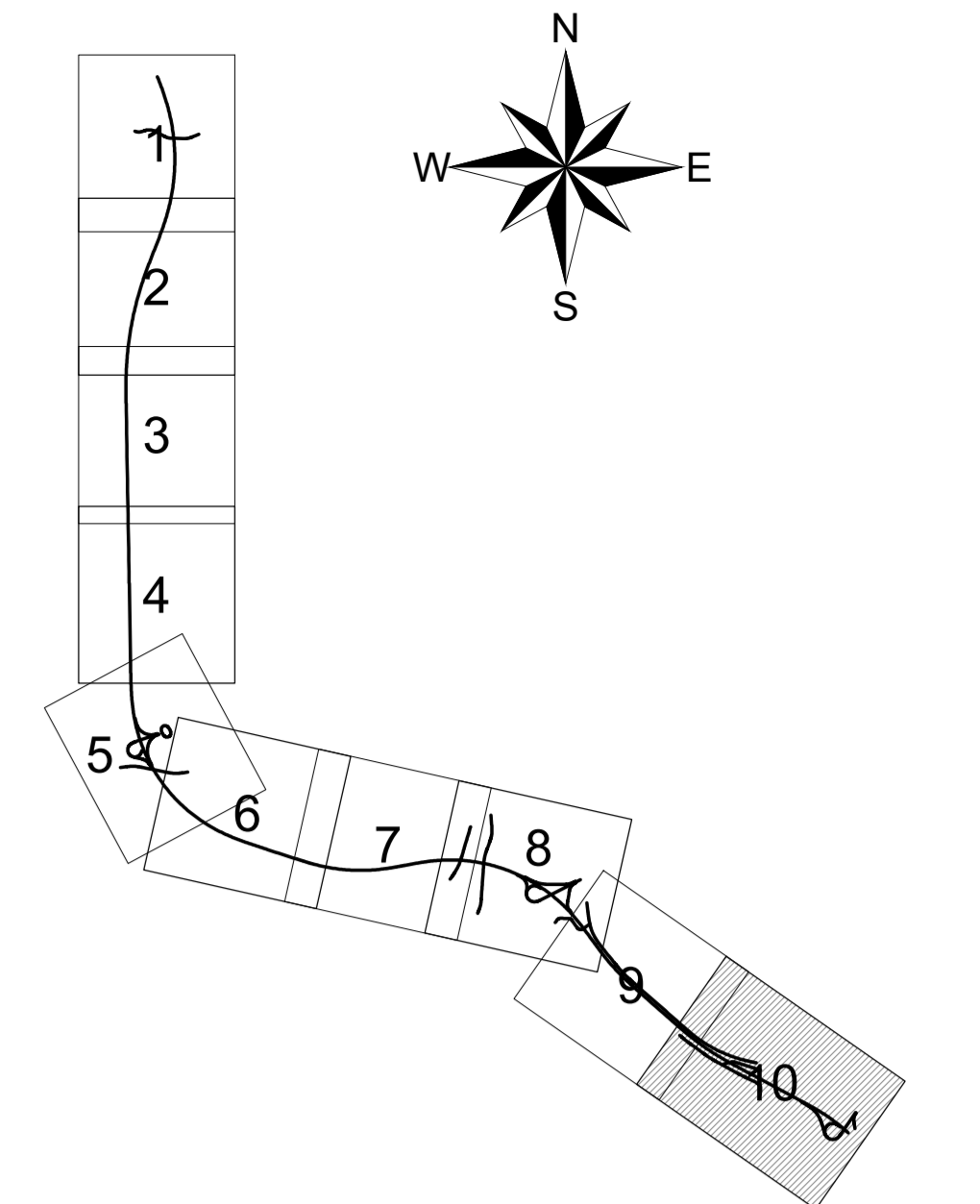


QUADRO D'UNIONE



LEGENDA

- DIREZIONE LINEE DI FLUSSO FOSSI DI GUARDIA
- DIREZIONE LINEE DI FLUSSO ACQUE DI PIATTAFORMA
- RECAPITI
- DISPLUVIO
- IMPLUVIO
- POZZETTO DI SCAMBIO
- POZZETTO DI SALTO

SMALTIMENTO ACQUE DI PIATTAFORMA IN RILEVATO

- COLLETORE IN PVC #315
- COLLETORE IN PVC #400
- COLLETORE IN PVC #500
- COLLETORE IN PVC #630

SMALTIMENTO ACQUE DI PIATTAFORMA IN TRINCEA

- ZANELLA IN CLS SENZA COLLETORE
- COLLETORE IN PVC #315
- COLLETORE IN PVC #400
- COLLETORE IN PVC #500
- COLLETORE IN PVC #630

SMALTIMENTO ACQUE DI PIATTAFORMA SU VIADOTTI

- COLLETORE IN PVC #315
- COLLETORE IN PVC #400
- COLLETORE IN PVC #500
- COLLETORE IN PVC #630

SMALTIMENTO ACQUE IN GALLERIA

- COLLETORE ACQUE DI PIATTAFORMA #400 IN PVC
- COLLETORE ACQUE DI DRENAGGIO #300 IN PVC
- COLLETORE ACQUE DI PERCOLAZIONE #400 MICROFORATO IN CLS

IMPIANTO DI TRATTAMENTO ACQUE DI PRIMA PIOGGIA

INALVEAZIONI

- F0 FOSSO DI GUARDIA 30x30x30
- F1 FOSSO DI GUARDIA 50x50x40
- F2 FOSSO DI GUARDIA 60x60x40
- F3 FOSSO DI GUARDIA 80x80x40
- F4 FOSSO DI GUARDIA 100x100x40
- FT FOSSO DISPENDENTE 50x50x50

QUOTA SCORRIMENTO

- CAVALETTA RETT. 40x40 TESTA MURO



**ASSE VIARIO MARCHE-UMBRIA
E QUADRILATERO DI PENETRAZIONE INTERNA
MAXI LOTTO 2**

LAVORI DI COMPLETAMENTO DELLA DIRETTRICE PERUGIA ANCONA:
SS. 318 DI "VALFABRICA"; TRATTO PANELLO-VALFABRICA
SS. 76 "VAL DESIOP"; TRATTO FOSSATO VICO - CANCELLE ALBACINA - SERRA SAN QUIRICO
"PEDEMONTANA DELLE MARCHE"; TRATTO FABRIANO-MUCCIA-SFERCIA.

PROGETTO ESECUTIVO

CONTRAENTE GENERALE: DIRPA 2 S.C.G.R.I.	Il responsabile del Contratto Generale: Ing. Federico Mantani	Il responsabile Integratore delle Previsioni Specialistiche: Ing. Salvatore Lio
---	---	---

PROGETTAZIONE: Associazione Temporanea di Imprese

Mandatari: **PROGN**, **LOMBARDI CA**, **LOMBARDI-REICO**, **SGAI s.p.a.**

RESPONSABILE DELLA PROGETTAZIONE:
Prof. Ing. Antonio Gramaldi

COORDINATORE DELLA SICUREZZA IN FASE DI PROGETTAZIONE:
Ing. Michele Curiale

IL RESPONSABILE DEL PROCEDIMENTO:
Ing. Giulio Perizzoli

2.1.2 - PEDEMONTANA DELLE MARCHE
Secondo stralcio funzionale: Matelica Nord - Matelica sud/Castelraimondo nord

PROGETTO STRADALE
Pianimetria di sistemazione idraulica da Km 7+400 a Km 8+420

SCALA: 1:1000
DATA: Novembre 2016

Codice Unico di Progetto (CUP): F12C03000050021 (Assegnato CUP: 25-12-2015)

Codice elaborato: 2127032122E06C50000P2EA001C

REV.	DATA	DESCRIZIONE	Redatto	Controllato	Approvato
A	Aprile 2016	Trasmissione per progetto esecutivo	C. Di Seno	S. Lio	A. Gramaldi
B	Novembre 2016	Emissione e copia cartacea ANSA Al 19/2016	PROGN	C. Di Seno	S. Lio
C	Maggio 2017	Aggiornamento per consegna generale	PROGN	C. Di Seno	S. Lio