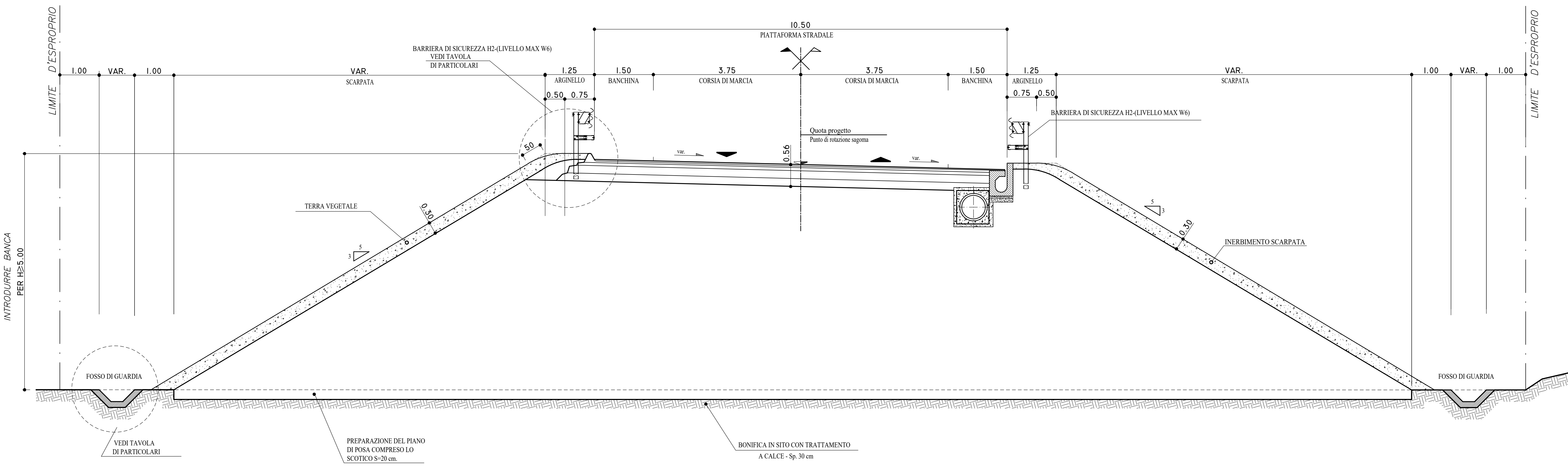
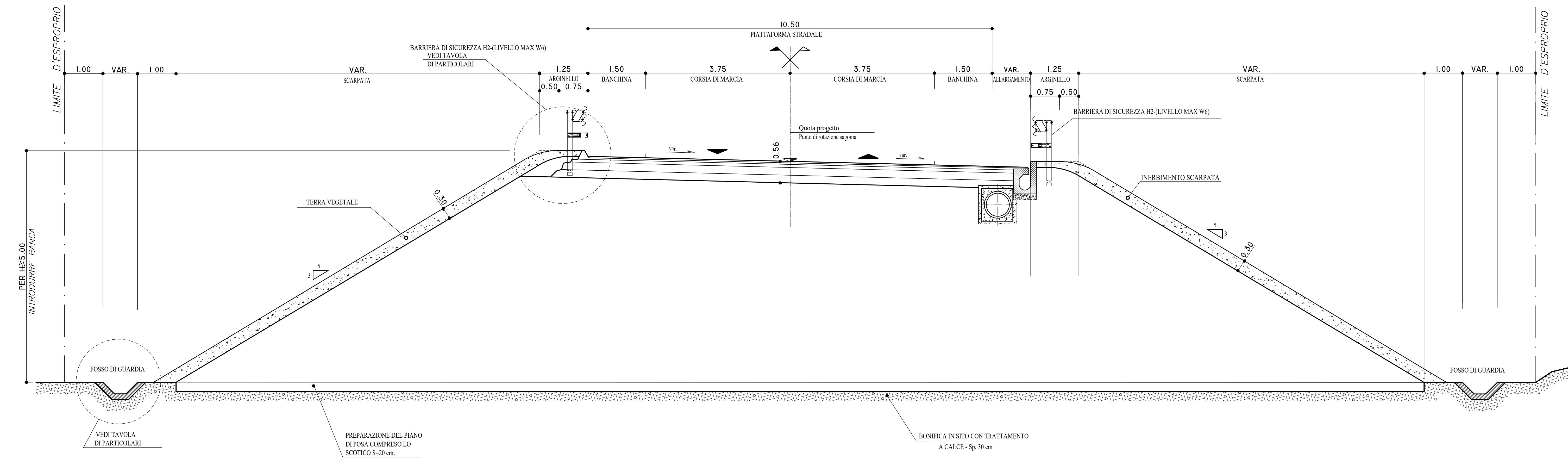


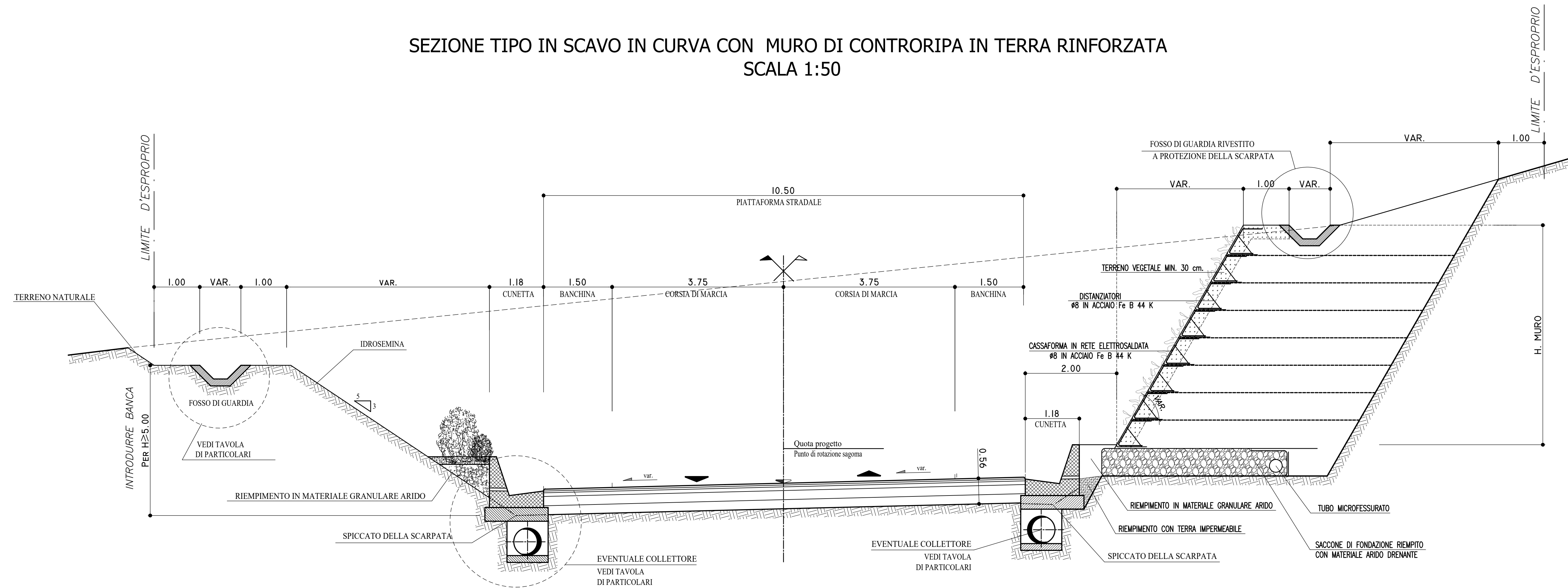
SEZIONE TIPO IN RILEVATO IN CURVA
SCALA 1:50



SEZIONE TIPO IN RILEVATO CON ALLARGAMENTO IN CURVA
SCALA 1:50



SEZIONE TIPO IN SCAVO IN CURVA CON MURO DI CONTRORIPA IN TERRA RINFORZATA
SCALA 1:50

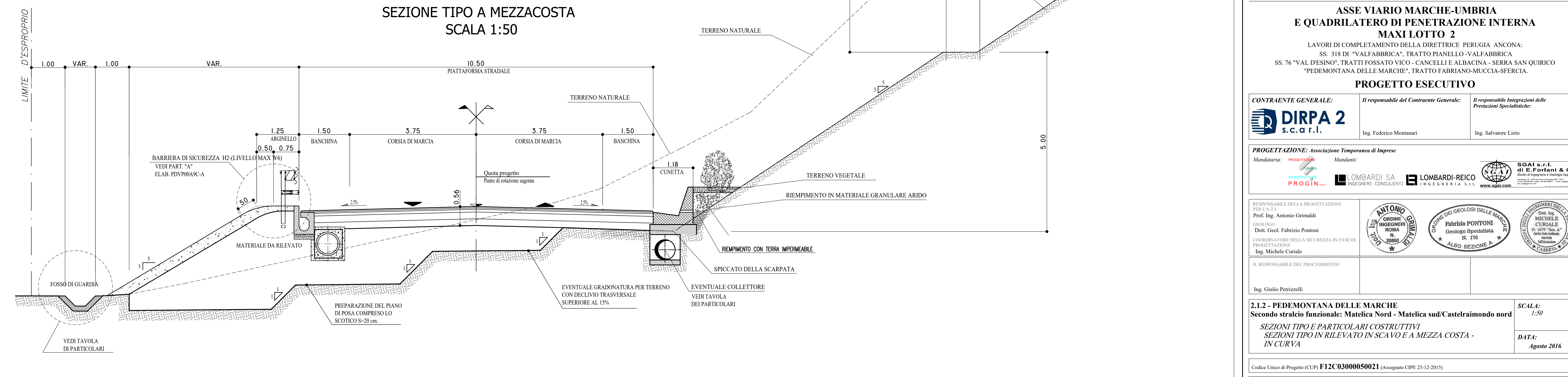


NOTA - 1 : Per le sistemazioni ambientali delle scarpate, si rimanda agli elaborati specifici delle mitigazioni ambientali.
NOTA - 2 : Per le caratteristiche dei materiali utilizzati per la formazione dei rilevati stradali, si rimanda a quanto specificato dal capitolato speciale d'appalto - norme tecniche.

TABELLA MATERIALI STRATI DELLA PAVIMENTAZIONE STRADALE
PER I PARTICOLARI SI RIMANDA AL PARTICOLARE B DELL'ELABORATO L0703212E08C500005Z710

STRATI	MATERIALI
SOTTOPONDAZIONE STRADALE IN MISTO GRANULARE STABILIZZATO	Tronconi stridali in misto granulato stabilizzato con legante naturale, compreso lo eventuali finiture dei materiali di apporto o la vagliatura per raggiungere la stessa granulometria, acque, prove di laboratorio, lavorazione e compattazione delle stive con idonee macchine, compresa ogni finitura, lavorazione ed opere per dare il lavoro completo secondo le modalità previste nella Norme Tecniche, eseguite in opera dopo compattamento.
FONDAZIONE IN MISTO CEMENTATO	Strato di fondazione in misto cemento, di qualsiasi spessore, costituito da una miscela di cemento, sabbia, ghiaia, e di opportuna granulometria. Il tutto rispondente alle prescrizioni delle norme tecniche concernenti l'energia del succo cemento quando nelle varie percentuali dello strato di una mano di emulsione bituminosa, nella misura di 1 kg per mq, misto con un misto di sabbia, compresa la fornitura dei materiali, prova di laboratorio ed in sito. Lavorazione e compattamento dello strato con idonee macchine, ed ogni altro onere per dare il lavoro completo secondo le modalità previste, iniziato in opera dopo compattamento.
CONGLOMERATO BITUMINOSO PER STRATO DI BASE	Conglomerato bituminoso per strato di base costituito con materiale di base proveniente da cave naturali, ovvero risultate dalla frammentazione di rocce calcaree impresse a caldo con bitume solido in idonei impianti, con dosaggi e modalità indicati nelle Norme Tecniche, compresa la prova in opera eseguita mediante macchine e frizioni meccaniche e la compattazione a mezzo di rulli di idoneo peso, previa stesa sulla superficie di applicazione di emulsione bituminosa al 2% nella misura di 0.700 kg per mq, compresa la fornitura di ogni materiale, lavorazione ed ogni altro onere per dare il lavoro completo a perfetta regola d'arte, iniziato in opera dopo compattamento. Con l'aggiunta di additivi antiscivolo e con eventuali additivi riduttori, dal progetto.
CONGLOMERATO BITUMINOSO BINDER	Conglomerato bituminoso per strato di collegamento (binder), ottenuto con granulati e petroli della IV categoria previsti dalle Norme C.R.N., sabbia e additivo modificatore a caldo con idonei impianti, con dosaggi e modalità indicati dalle Norme Tecniche, con bitume di prescorta postazione, posto in opera con idonee macchine (vibrotattori, compatte) con rulli a ruote pneumatiche e a mulinello, compreso nel prezzo ogni materiale, lavorazione ed onere per dare il lavoro completo a perfetta regola d'arte.
CONGLOMERATO BITUMINOSO PER TAPPETO DI SABBIA	Conglomerato bituminoso per strato di riporto, costituito da granulati, sabbia e additivo, con Cal. ottimali a caldo con bitume in idonei impianti, con dosaggi e modalità indicati nelle Norme Tecniche, compresa la prova in opera eseguita mediante macchine e frizioni meccaniche e la compattazione a mezzo di rulli di idoneo peso, previa stesa sulla superficie di applicazione di emulsione bituminosa al 2% nella misura di 0.700 kg per mq, compreso nel prezzo ogni materiale, lavorazione ed onere per dare il lavoro completo a perfetta regola d'arte.

SEZIONE TIPO A MEZZACOSTA
SCALA 1:50



QUADRILATERO
Marche Umbria S.p.A.

ASSE VIARIO MARCHE-UMBRIA E QUADRILATERO DI PENETRAZIONE INTERNA MAXI LOTTO 2
LAVORI DI COMPLETAMENTO DELLA DIRETTRICE PERUGIA ANCONA: SS. 318 DI "VALFABRICA", TRATTO PIANELLO - VALFABRICA SS. 76 "VAL DESNO" TRATTO FOSSATO VICO - CANCELLE ALBACINA - SERBA SAN QUIRICO "PEDEMONTANA DELLE MARCHE", TRATTO FABBRANO-MUCIA-SFERCIA

PROGETTO ESECUTIVO

CONTRAENTE GENERALE: **DIRPA 2 S.C.R.L.**
Il responsabile del Contratto Generale: **Ing. Federico Montanari**
Il responsabile Ingegneriale della Progettazione Specialistica: **Ing. Salvatore Laito**

PROGETTAZIONE: **Associazione Temporanea di Imprese**
Mandatario: **PROGIN**
Mandatari: **COMBARDI SA INGENGGERI CONSULENTI**, **LOMBARDI REICO INGENGGERI S.R.L.**, **SOAI S.p.A. DI E. Forlani & C.**

VERIFICAZIONE DELLA PROGETTAZIONE PER L'ART. 302 DEL D.L. 162/2006
PROF. ING. ANTONIO GIARDINO
COORDINATORE DELLA SICUREZZA IN TAS-01
PROGETTAZIONE
ING. MICHAEL CARLINO
VERIFICAZIONE DELLA PROGETTAZIONE PER L'ART. 302 DEL D.L. 162/2006
PROF. ING. FABRIZIO PONTONI
COORDINATORE DELLA SICUREZZA IN TAS-01
PROGETTAZIONE
ING. MICHAEL CARLINO
VERIFICAZIONE DELLA PROGETTAZIONE PER L'ART. 302 DEL D.L. 162/2006
PROF. ING. ALDO SEBASTIANI
COORDINATORE DELLA SICUREZZA IN TAS-01
PROGETTAZIONE
ING. MICHAEL CARLINO

IL RESPONSABILE DEL PROCEDIMENTO
Ing. Guido Petruccioli

1.1.2. PIEDMONTANA DELLE MARCHE
Secondo strato funzionale: **Maticcia Nord - Maticcia sud Castelframmo nord**
SEZIONI TIPO E PARTICOLARI COSTRUTTIVI SEZIONI TIPO IN RILEVATO IN SCAVO E A MEZZA COSTA - IN CURVA
SCALA: 1:50
DATA: Agosto 2016

Codice Unico di Progetto (CUP): **F12C0300051002** | (Anno) CUP 23-12-2015

Codice elaborato: **[1] [2] [3] [4] [5] [6] [7] [8] [9] [10] [11] [12] [13] [14] [15] [16] [17] [18] [19] [20]**
Note file: **F12C0300051002_1205**

REV.	DATA	DESCRIZIONE	Redatto	Verificato	Approvato
A	Agosto 2016	Emissione progetto esecutivo	PROGIN	R. Alghetti	R. Valtola A. Giordani
B	Settembre 2016	Emissione e seguito cooperazione ANAS	PROGIN	R. Alghetti	R. Valtola A. Giordani
C	Maggio 2017	Emissione e seguito valloctura RINA	PROGIN	R. Alghetti	R. Valtola A. Giordani