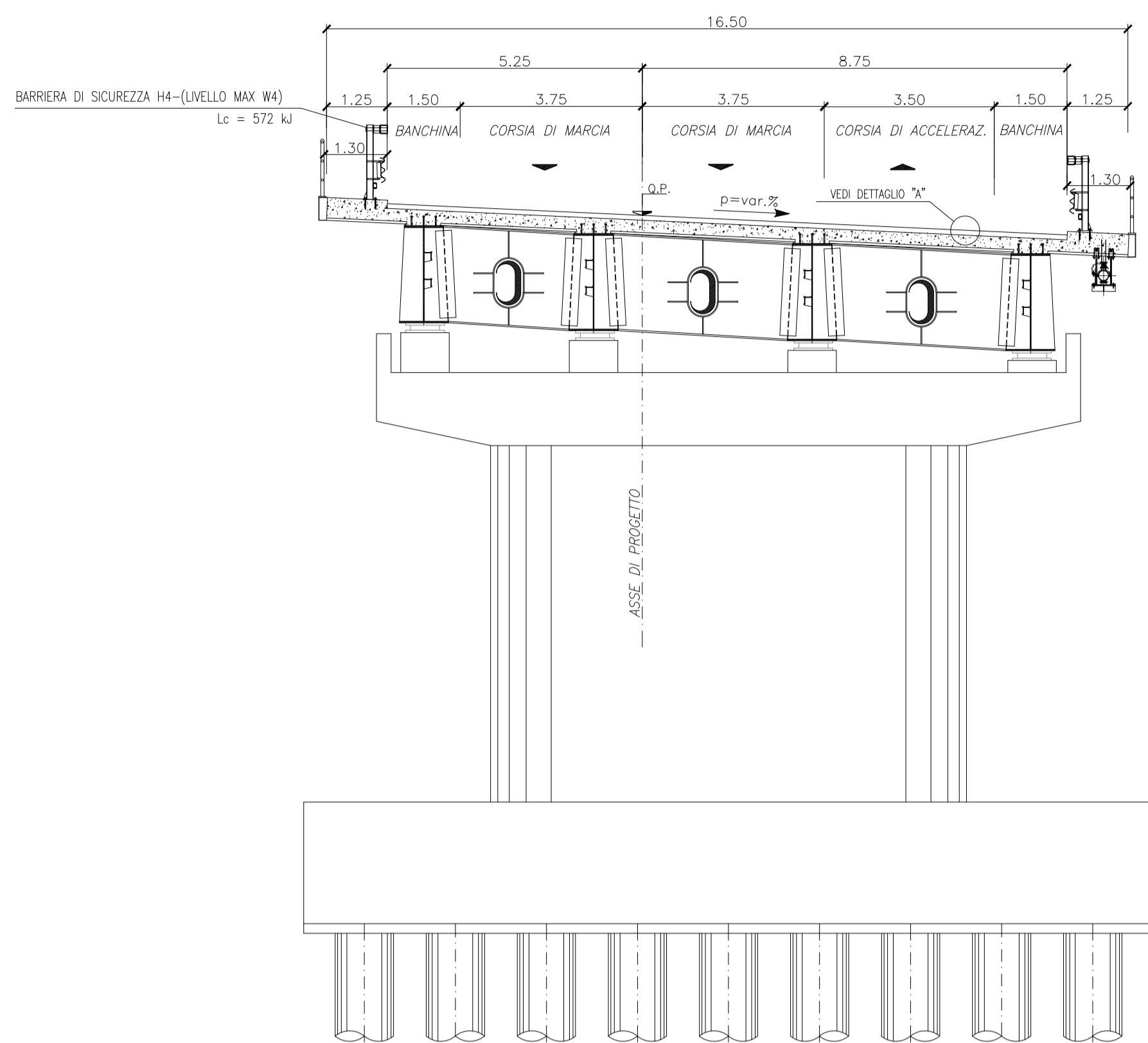
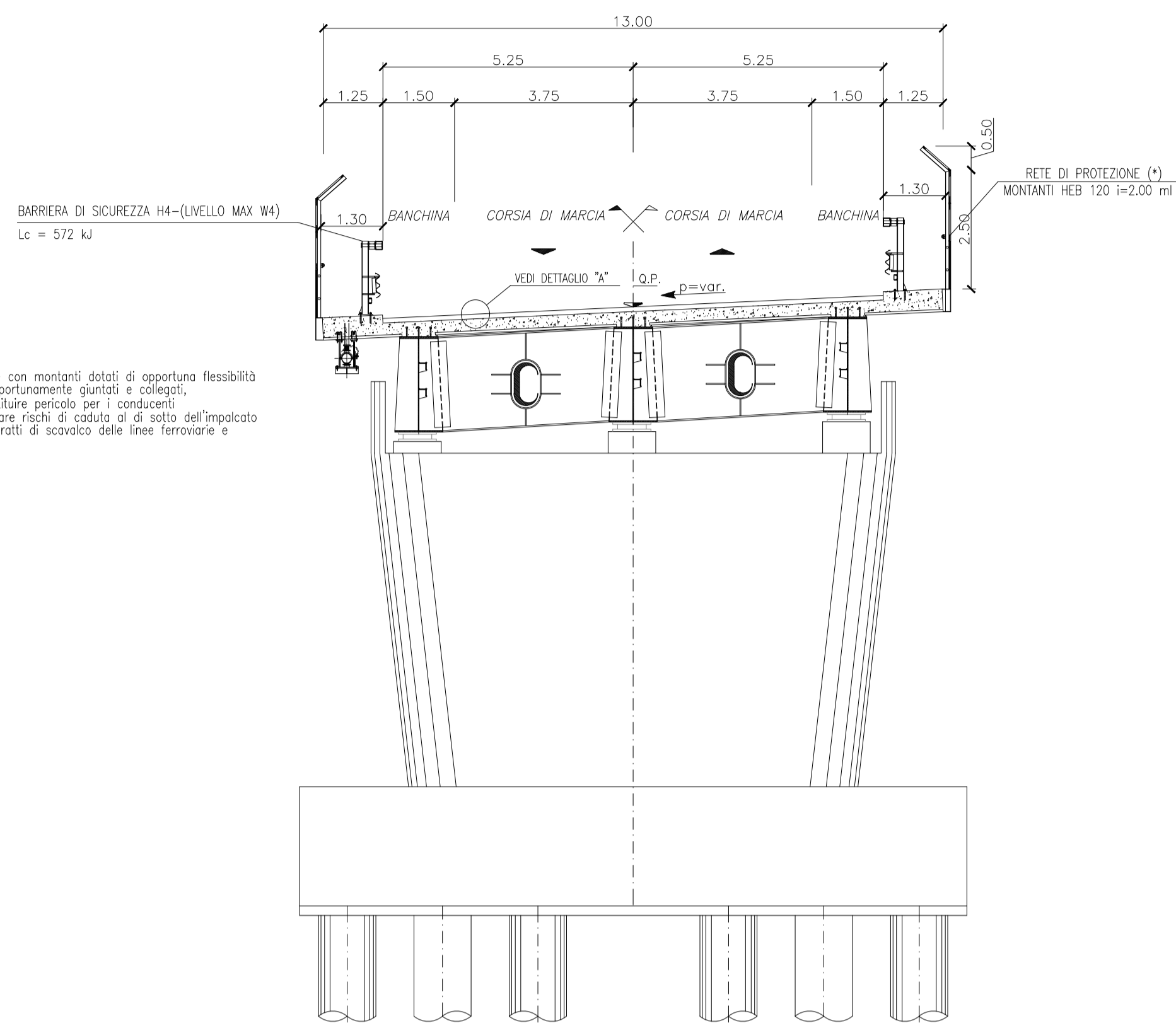


SEZIONE TIPO IN VIADOTTO ASSE PRINCIPALE
(VIABILITA' EXTRAURBANA SECONDARIA - CATEGORIA C1)
SCALA 1:100

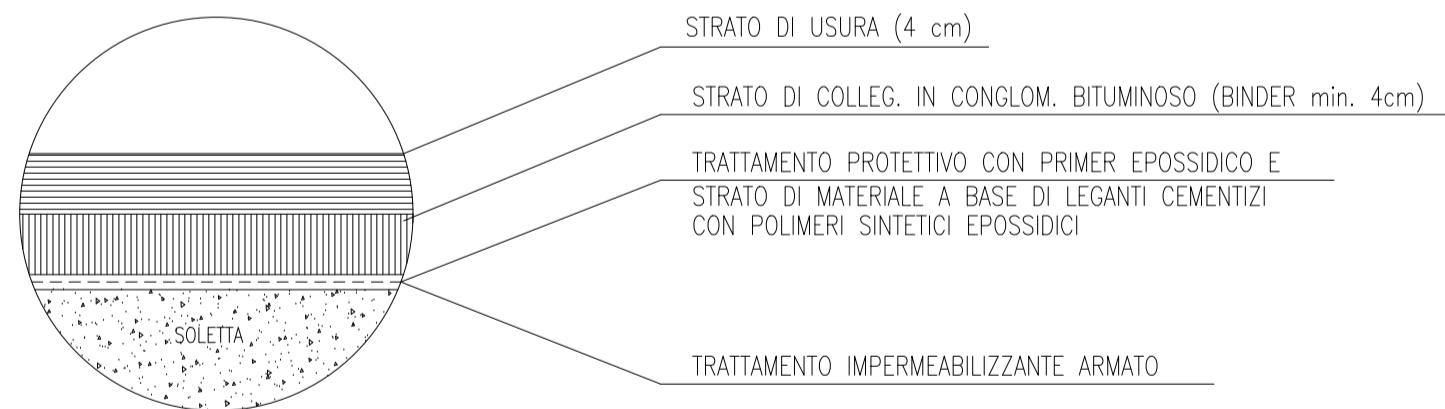
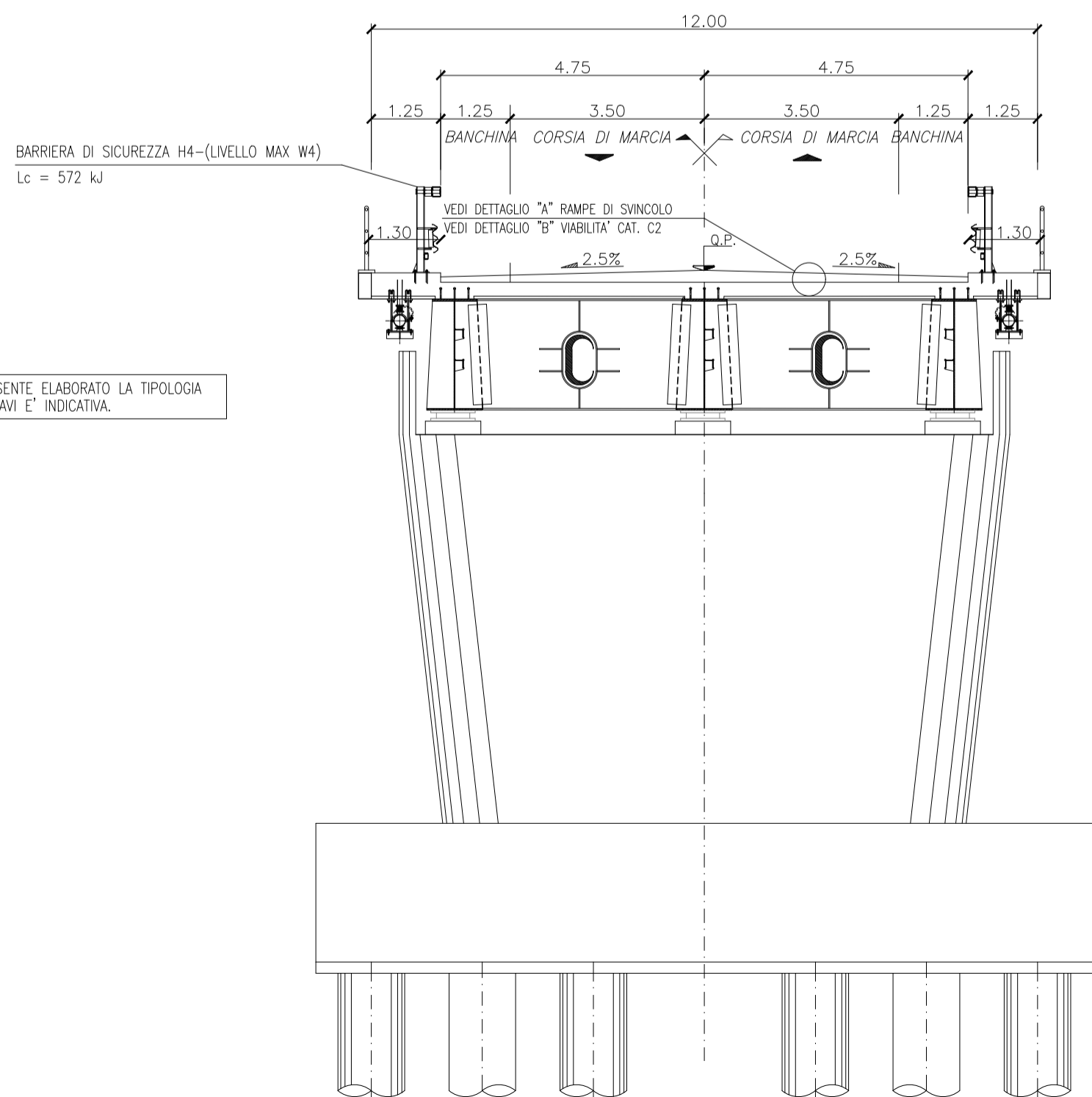
SEZIONE TIPO IN VIADOTTO ASSE PRINCIPALE
CON CORSIA DI ACCELERAZIONE - SCALA 1:100



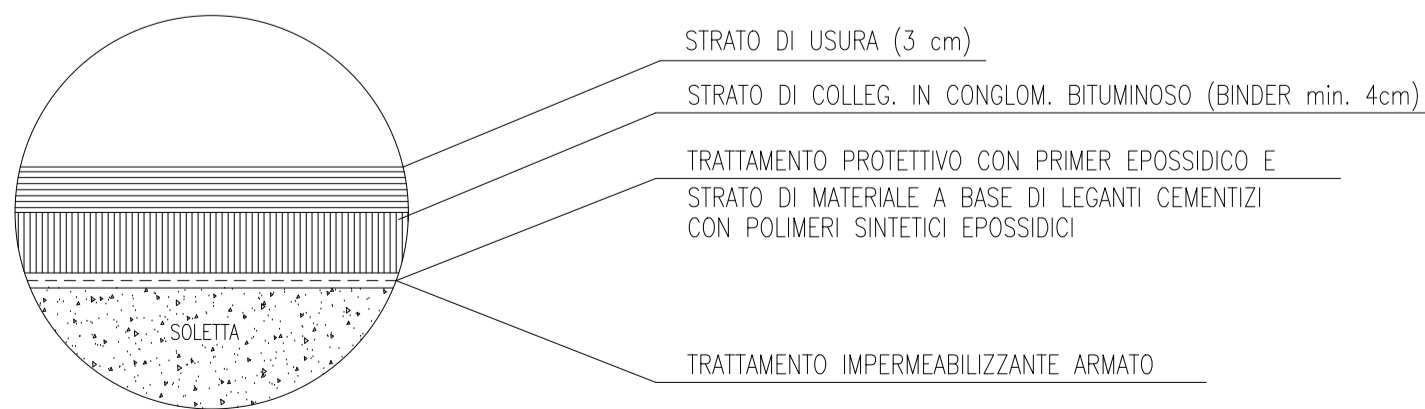
(*) Rete di protezione con montanti dotati di opportuna flessibilità e con pannelli opportunamente giuntati e collegati, in modo non costituire pericolo per i conducenti e da non presentare rischi di caduta al di sotto dell'impalcato da installare nei tratti di scavalco delle linee ferroviarie e viabilità interferita.

SEZIONE TIPO IN CAVALCAVIA PER VIABILITA' EXTRAURBANA SECONDARIA CATEGORIA C2 E RAMPE DI SVINCOLO BIDIREZIONALI
SCALA 1:100

DETTAGLIO "A"
SCALA 1:5



DETTAGLIO "B"
SCALA 1:5



N.B. - NEL PRESENTE ELABORATO LA TIPOLOGIA DELLE TRAVI E' INDICATIVA.

STRATI	MATERIALI
SOTTOFONDAZIONE STRADALE IN MISTO GRANULARE STABILIZZATO	Fondazione stradale in misto granulare stabilizzato con legante naturale, compresa la eventuale fornitura dei materiali di apporto o la vagliatura per raggiungere la idonea granulometria, acqua, prove di laboratorio, lavorazione e costipamento dello strato con idonee macchine, compresa ogni fornitura, lavorazione ed onere per dare il lavoro compiuto secondo le modalità prescritte nelle Norme Tecniche, misurata in opera dopo costipamento.
FONDAZIONE IN MISTO CEMENTATO	Strato di fondazione in misto cementato, di qualsiasi spessore, costituito da una miscela (inerti, acqua, cemento) di appropriata granulometria il tutto rispondente alle prescrizioni delle norme tecniche compreso l'onere del successivo spandimento sulla su-perficie dello strato di una mano di emulsione bituminosa, nella misura di 1 Kg per mq, saturata da uno strato di sabbia; compresa la fornitura dei materiali, prove di laboratorio ed in sito, lavorazione e costipamento dello strato con idonee macchine, ed ogni altro onere per dare il lavoro compiuto secondo le modalità prescritte, misurato in opera dopo compressione.
CONGLOMERATO BITUMINOSO PER STRATO DI BASE	Conglomerato bituminoso per strato di base costituito con materiale litode proveniente da cave naturali, ovvero risultante dalla frantumazione di roccia calcarea impastato a caldo con bitume solido in idonei impianti, con dosaggi e modalità indicati nelle Norme Tecniche, compresa la stesa in opera eseguita mediante spanditrice o finitrice meccanica e la costipazione a mezzo di rulli di idoneo peso, previa stesa sulla superficie di applicazione di emulsione bituminosa al 55% nella misura di 0.700 kg per mq, compresa la fornitura di ogni materiale, lavorazione ed ogni altro onere per dare il lavoro compiuto a perfetta regola d'arte, misurato in opera dopo costipamento. Con l'aggiunta di additivo attivante l'adesione e con eventuali additivi richiesti, dal progetto.
CONGLOMERATO BITUMINOSO BINDER	Conglomerato bituminoso per strato di collegamento (binder), ottenuto con graniglia e pietrischetti della IV categoria prevista dalle Norme C.R.N., sabbia e additivo confezionato a caldo con idonei impianti, con dosaggi e modalità indicati dalle Norme Tecniche, con bitume di prescritta penetrazione, posto in opera con idonee macchine vibro-fintrici, compattato con rulli a ruote pneumatiche e metalliche, compreso nel prezzo ogni materiale, lavorazione ed onere per dare il lavoro compiuto a perfetta regola d'arte.
CONGLOMERATO BITUMINOSO PER TAPPETO DI USURA	Conglomerato bituminoso per strato di usura (tappeto), costituito da graniglia, sabbia e additivi, di o Ctg, miscelati a caldo con bitume in idonei impianti, con dosaggi e modalità indicati nelle Norme Tecniche, compresa la stesa in opera eseguita mediante spanditrice o finitrice meccanica e la costipazione a mezzo rulli di idoneo peso, previa stesa sulla superficie di applicazione di emulsione bituminosa al 55% nella misura di kg 0.700 per mq, compreso nel prezzo ogni materiale, lavorazione ed onere per dare il lavoro compiuto a perfetta regola d'arte.



**ASSE VIARIO MARCHE-UMBRIA
E QUADRILATERO DI PENETRAZIONE INTERNA
MAXI LOTTO 2**

LAVORI DI COMPLETAMENTO DELLA DIRETTRICE PERUGIA ANCONA:
SS. 318 DI "VALFABBRICA", TRATTO PIANELLO-VALFABBRICA
SS. 76 "VAL D'ESINO", TRATTI FOSSATO VICO - CANCELLI E ALBACINA - SERRA SAN QUIRICO
"PEDEMONTANA DELLE MARCHE", TRATTO FABRIANO-MUCCIA-SFERCIA.

PROGETTO ESECUTIVO

CONTRAENTE GENERALE: DIRPA 2 s.c.a.r.l.	Il responsabile del Contraente Generale: Ing. Federico Montanari	Il responsabile Integrazioni delle Prestazioni Specialistiche: Ing. Salvatore Lieto
--	--	---

PROGETTAZIONE: Associazione Temporanea di Imprese

Mandataria: **PROGIN s.p.a.** Mandanti: **LOMBARDI SA** INGEGNERI CONSULENTI **LOMBARDI-REICO** INGEGNERIA S.R.L. **SGAI s.r.l. di E. Forlani & C.** Studio di Ingegneria e Geologia Appaltata

RESPONSABILE DELLA PROGETTAZIONE PER L'ATL Prof. Ing. Antonio Grimaldi			
GEOLOGO Dott. Geol. Fabrizio Pontoni			
COORDINATORE DELLA SICUREZZA IN FASE DI PROGETTAZIONE Ing. Michele Curiale			
IL RESPONSABILE DEL PROCEDIMENTO Ing. Giulio Petrizzelli			

2.1.2 - PEDEMONTANA DELLE MARCHE
Secondo stralcio funzionale: Matelica Nord - Matelica sud/Castelraimondo nord
SEZIONI TIPO E PARTICOLARI COSTRUTTIVI
SEZIONI TIPO IN CORRISPONDENZA DI VIADOTTI
E CAVALCAVIA

Codice Unico di Progetto (CUP) F12C03000050021 (Assegnato CIPE 23-12-2015)	SCALA: 1:100 - 1:5
DATA: Agosto 2016	
Codice elaborato: L0703212E08C500000S2703B	Nome File: 212E08C50000S2703B

REV.	DATA	DESCRIZIONE	Redatto	Controllato	Approvato
A	Agosto 2016	Emissione per progetto esecutivo	PROGIN R. Allegritti	R. Velotta	A. Grimaldi
B	Novembre 2016	Emissione a seguito osservazioni ANAS	PROGIN R. Allegritti	R. Velotta	A. Grimaldi
C					