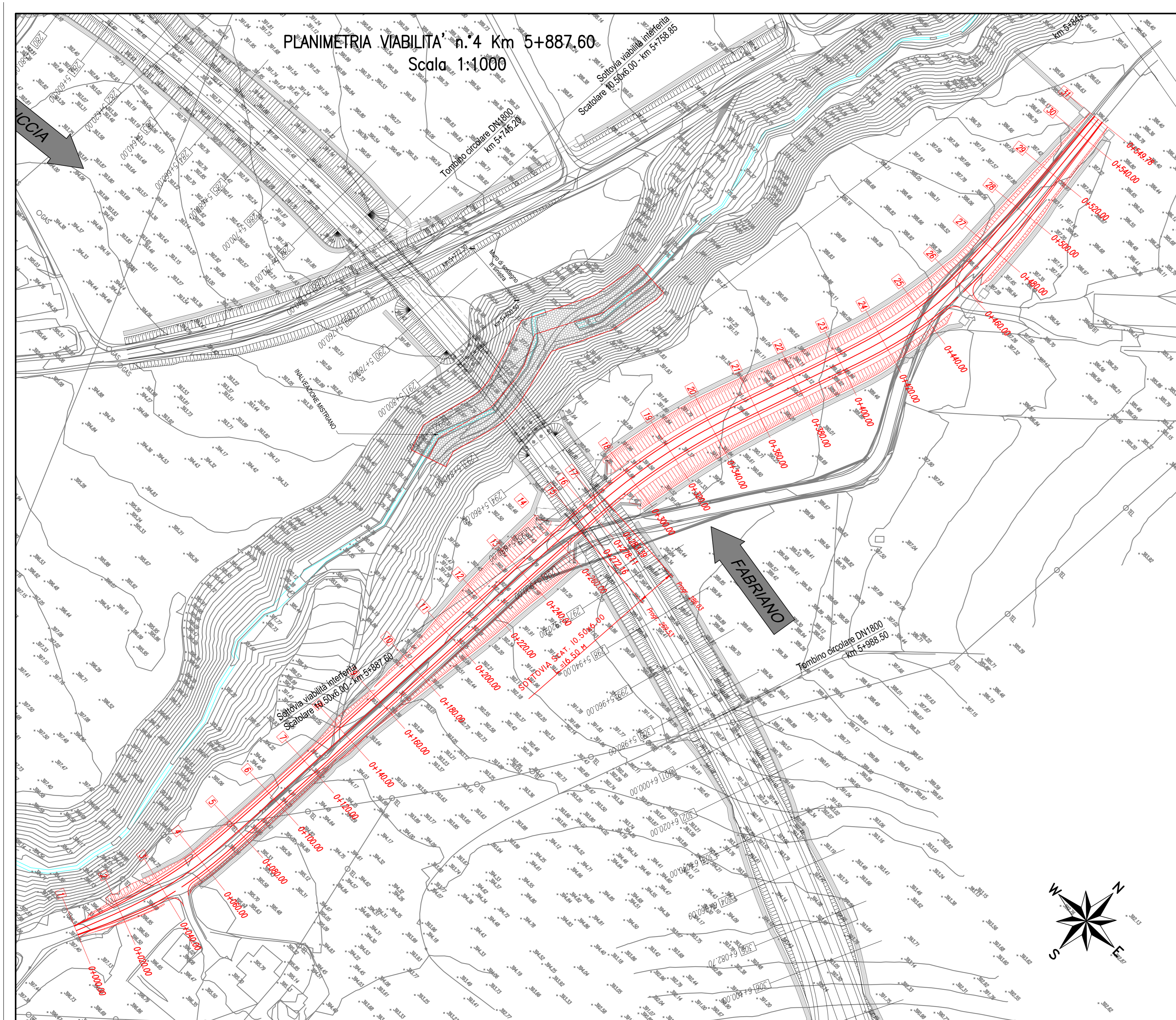
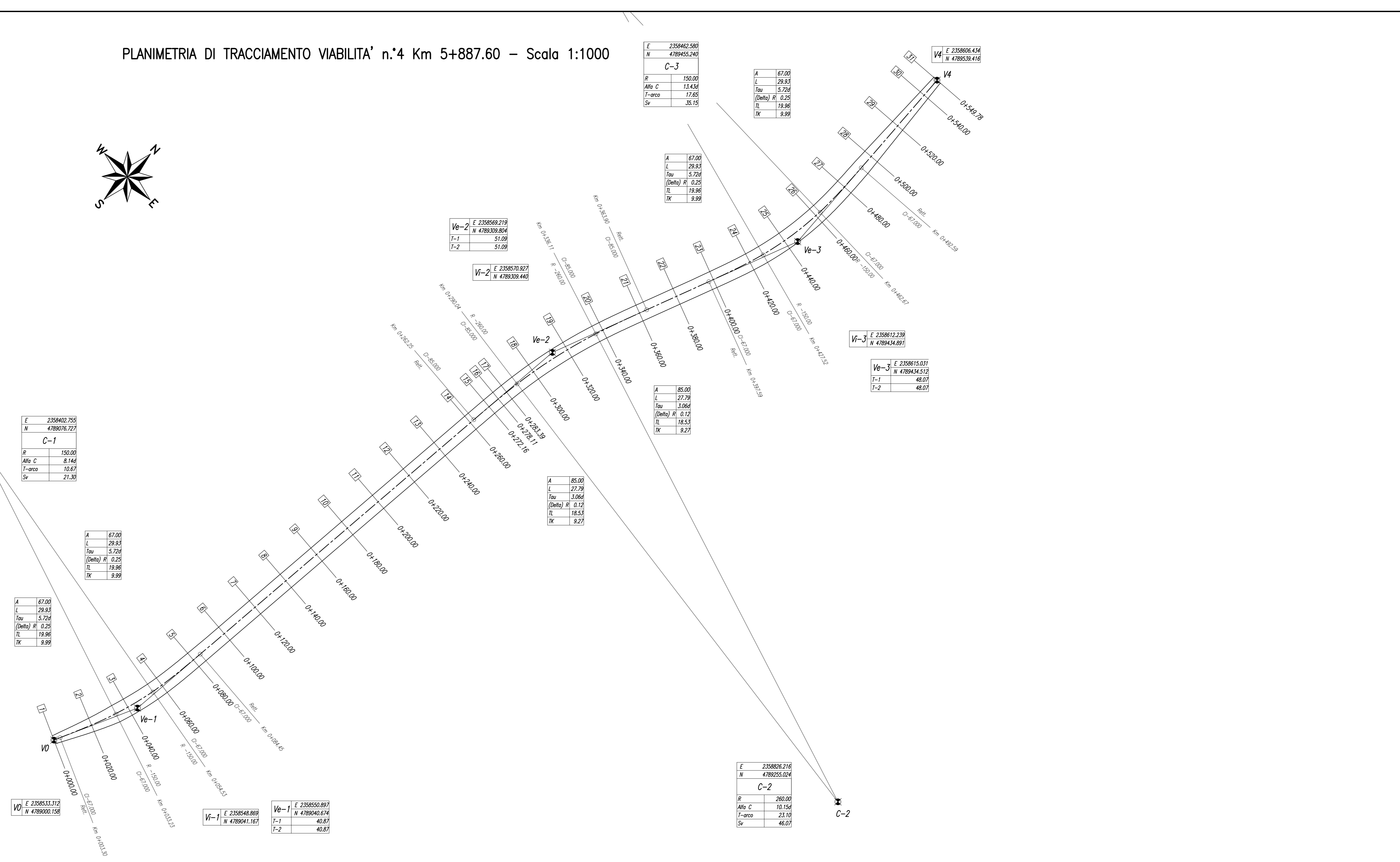


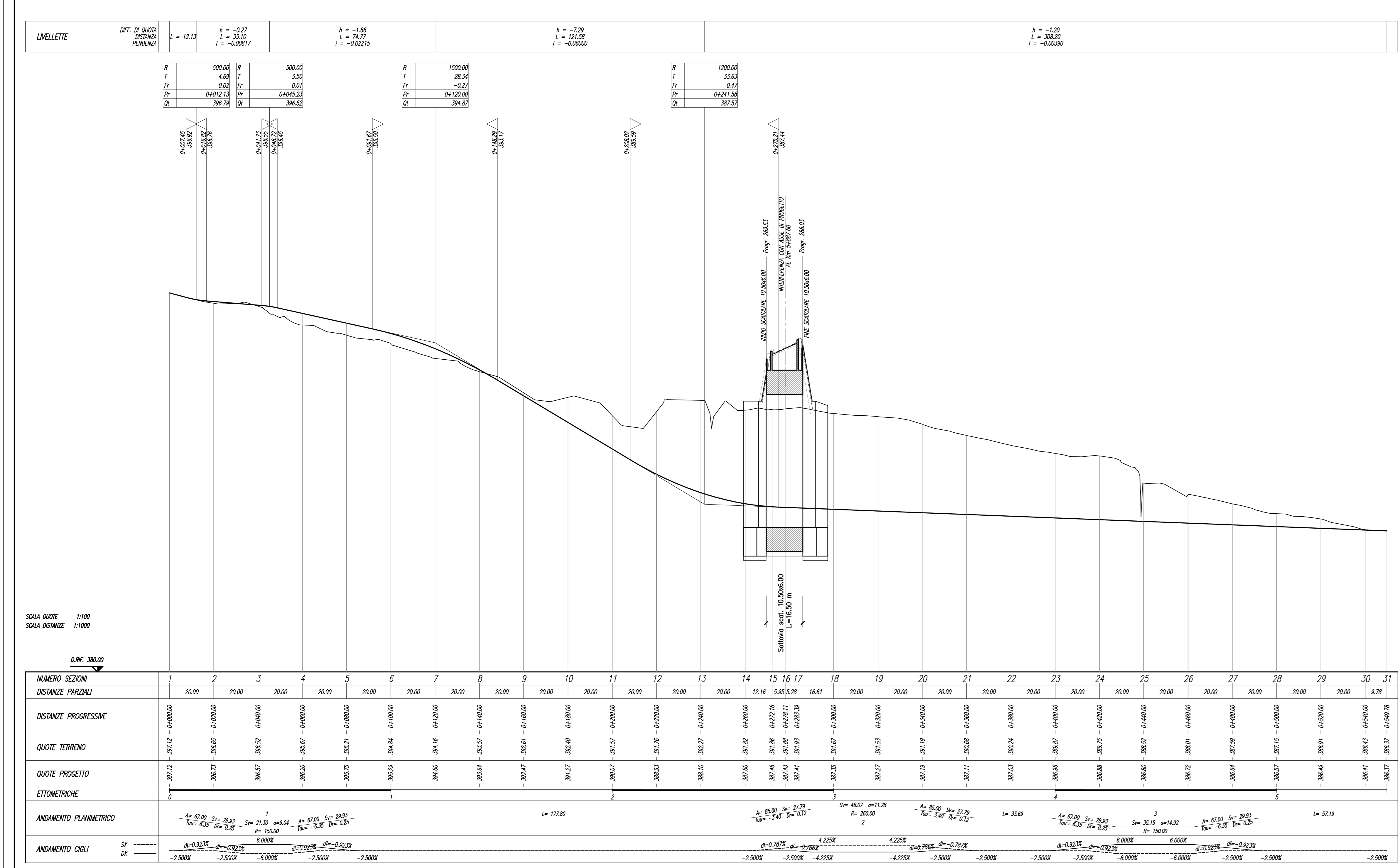
PLANIMETRIA VIABILITA' n.4 Km 5+887,60 - Scala 1:1000



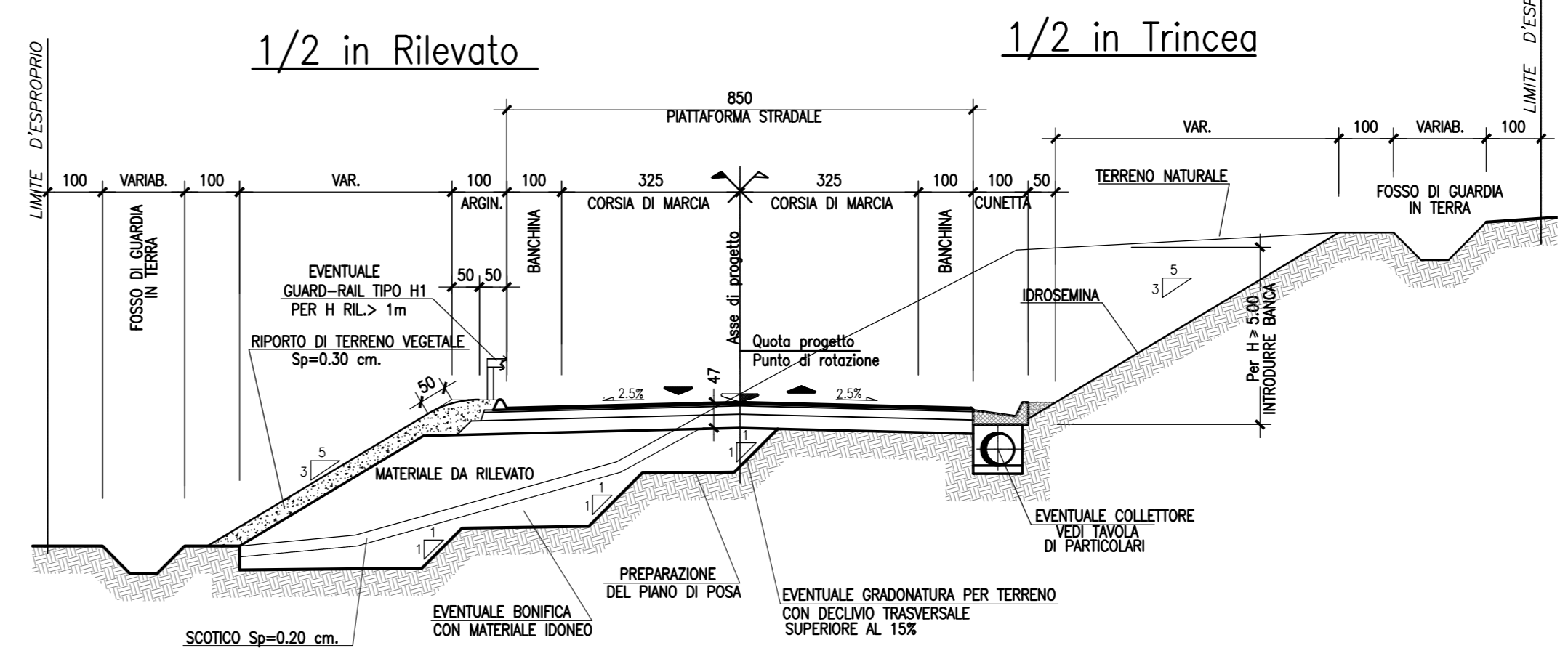
PLANIMETRIA DI TRACCIAMENTO VIABILITA' n.4 Km 5+887,60 - Scala 1:1000



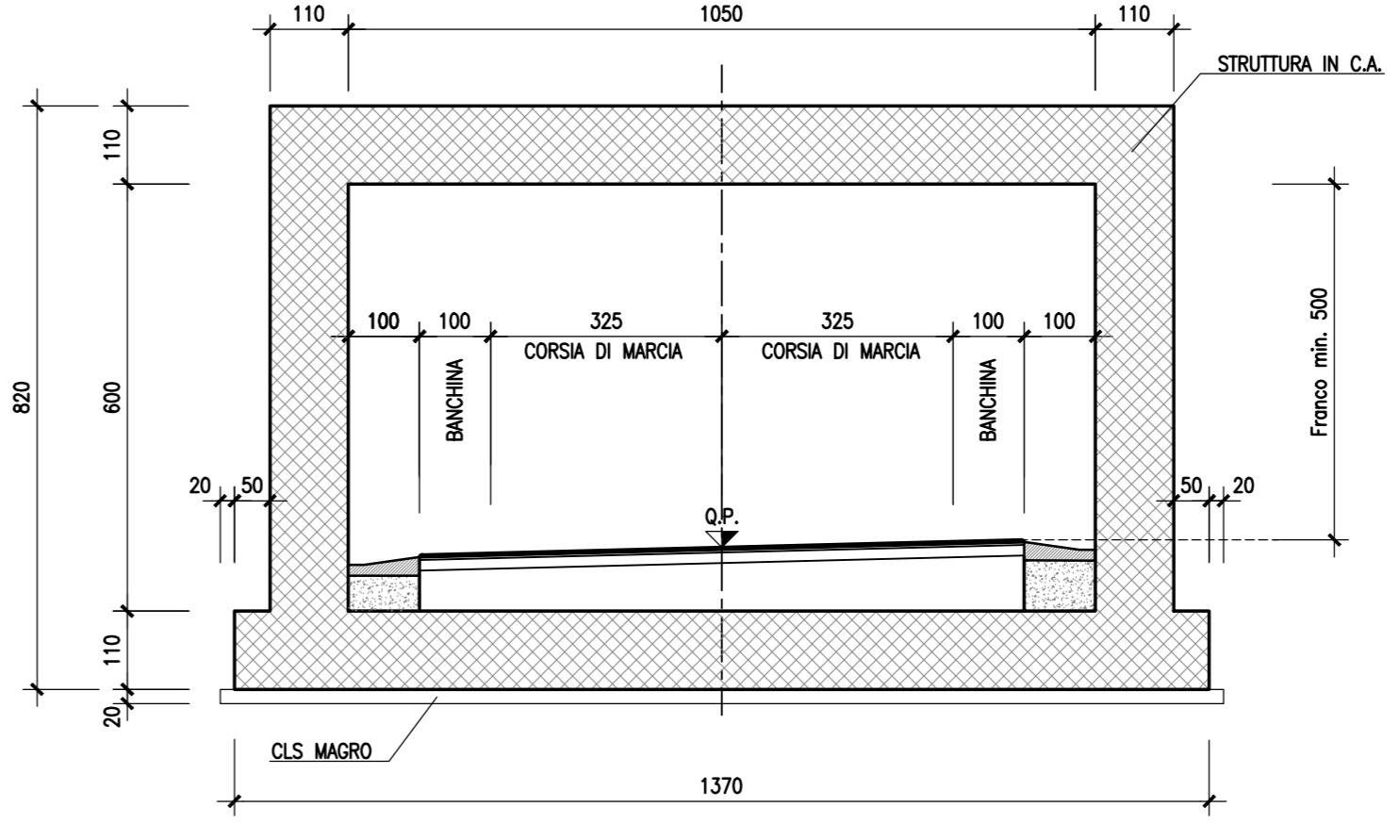
PROFILO LONGITUDINALE VIABILITA' n.4 Km 5+887,60 - Scala 1:1000/100



SEZIONE TIPO VIABILITA' F2 - Scala 1:100



SEZIONE TRASVERSALE DEL SOTTOVIA - Scala 1:100



**QUADRILATERO**  
Marche Umbria S.p.A.

**ASSE VIARIO MARCHE-UMBRIA  
E QUADRILATERO DI PENETRAZIONE INTERNA  
MAXI LOTTO 2**

LAVORI DI COMPLETAMENTO DELLA DIRETTRICE PERUGIA ANCONA -  
SS 318 DI "VAL FABBRICA" - TRATTO PIANELLO - VAL FABBRICA -  
SS 76 "VAL DESINO" - TRATTI FOSSATO VICO - CANCELLE E ALBACINA - SIERA SAN QUIRICO  
"PEDEMONTANA DELLE MARCHE" - TRATTO FABRIANO-MUCCIA-SFERCIA.

**PROGETTO ESECUTIVO**

CONTRAENTE GENERALE: **DIRPA 2** s.c.a.r.l. | Il responsabile del Contratto Generale: Ing. Federico Montanari | Il responsabile Integrazioni delle Proiezioni Specialistiche: Ing. Salvatore Liso

PROGETTAZIONE: Associazione Temporanea di Imprese  
Mandatari: **PROGIN**, **LOMBARDI SA**, **LOMBARDI-REICO**, **SGAI s.r.l.**, **di E. Fortini & C.**

RESPONSABILE DELLA PROGETTAZIONE: Prof. Ing. Antonio Grimaldi  
GEOLOGO: Dott. Geol. Fabrizio Pontoni  
COORDINATORE DELLA SICUREZZA IN FASI DI PROGETTAZIONE: Ing. Michele Curiale

IL RESPONSABILE DEL PROCEDIMENTO: Ing. Giulio Petrizzelli

2.1.2 - PEDEMONTANA DELLE MARCHE  
Secondo stralcio funzionale: Maticcia Nord - Maticcia sud/Castelraimondo nord

VIABILITA' INTERFERENTE  
VIABILITA' AL Km 5+887,60  
Planimetria, planimetria di tracciamento, profilo e sezioni tipo

SCALA: 1:1000-1:100  
DATA: Agosto 2016

Codice Unico di Progetto (CUP): F12C03000050021 (Assegnato CUP: F12-12-2015)

Codice elaborato: [07] [03] [2] [1] [2] [E] [1] [2] [C] [5] [3] [7] [0] [0] [7] [1] [7] [0] [1] [A]

REV.	DATA	DESCRIZIONE	Redatto	Consolidato	Approvato
A	Agosto 2016	Emissione per progetto esecutivo	PROGIN	R. Allegretti	R. Veltola
B					A. Grimaldi
C					