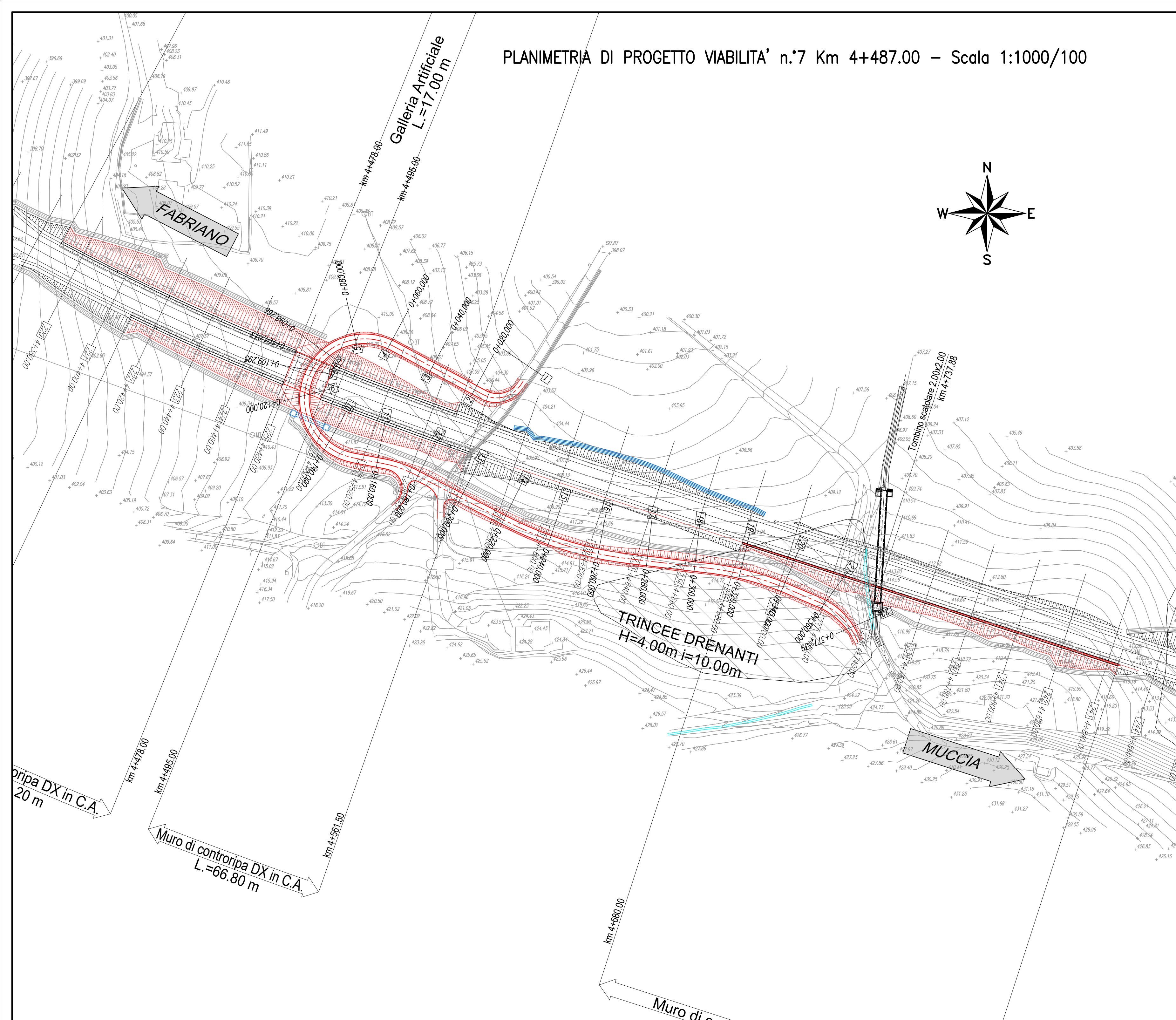
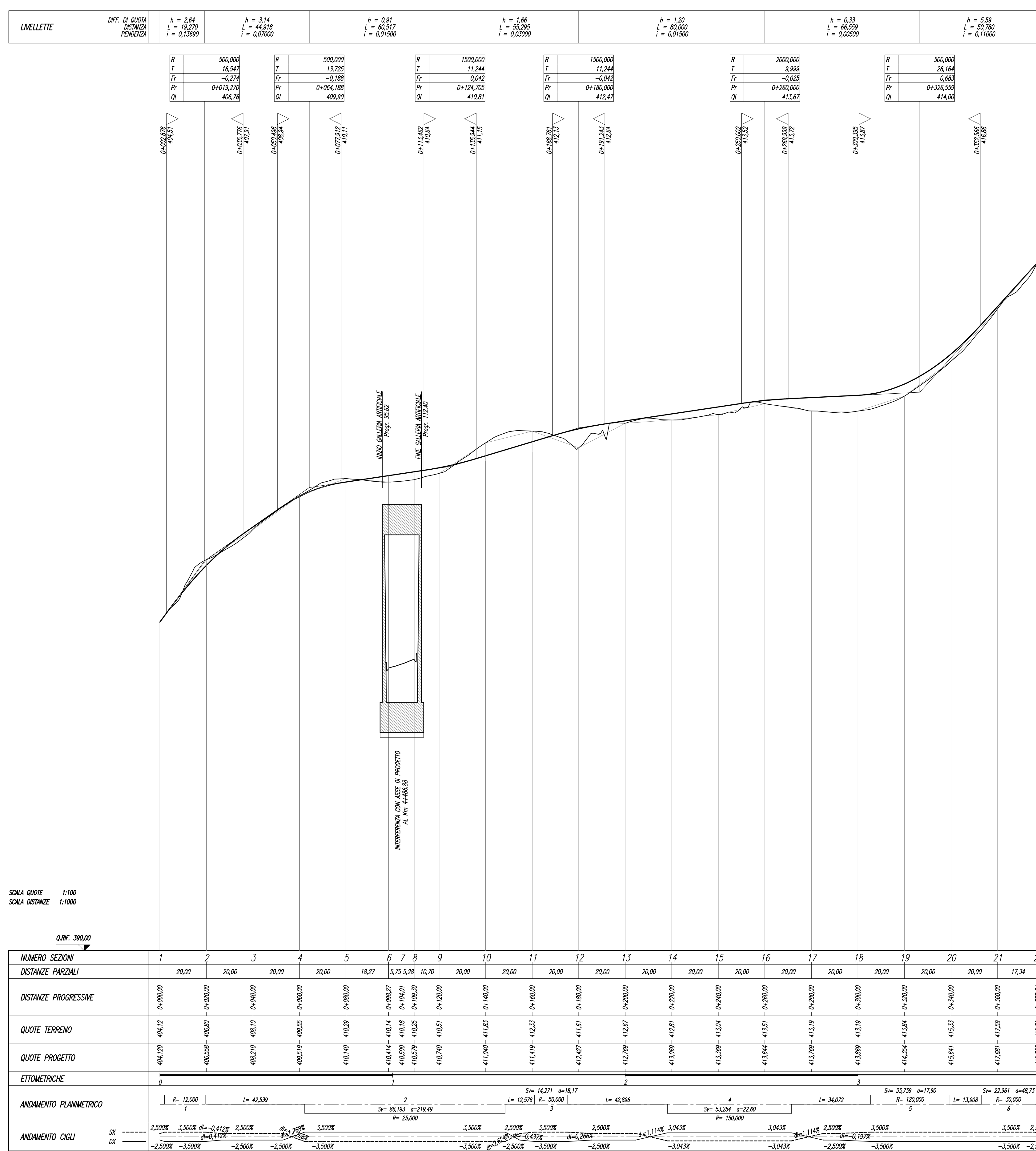


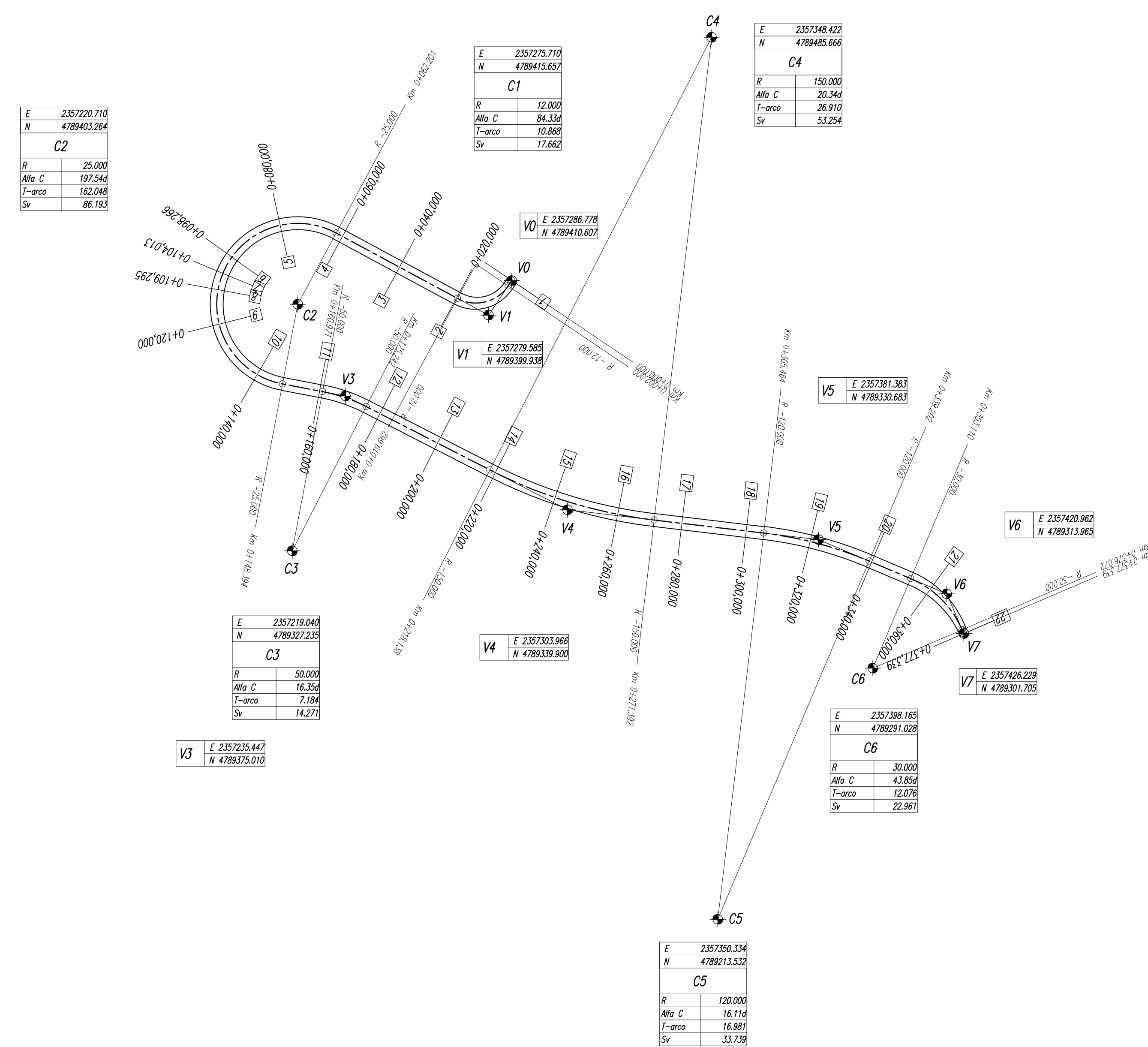
PLANIMETRIA DI PROGETTO VIABILITA' n.7 Km 4+487.00 - Scala 1:1000/100



PROFILO LONGITUDINALE VIABILITA' n.7 Km 4+487.00 - Scala 1:1000/100

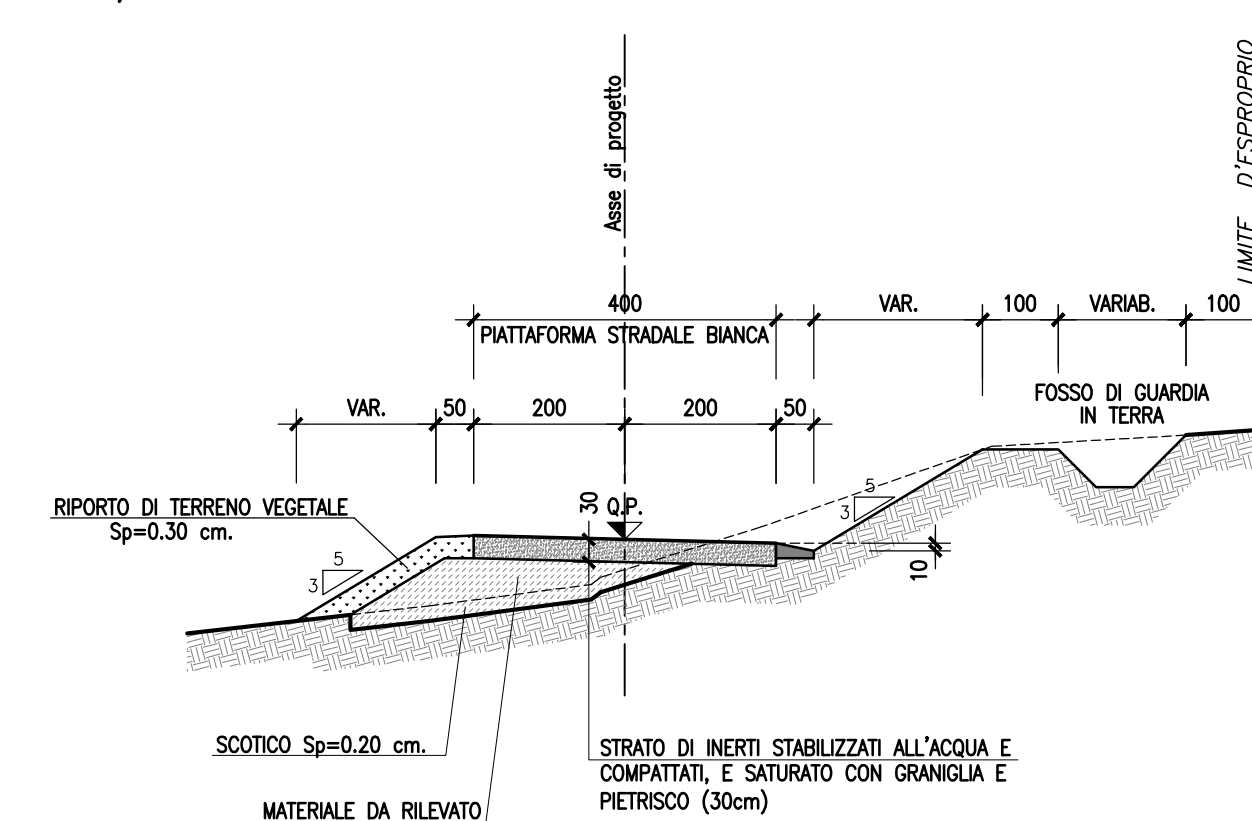


PLANIMETRIA DI TRACCIAMENTO VIABILITA' n.7 Km 4+487.00 - Scala 1:1000/100



SEZIONE TIPO VIABILITA' PODERALI - Scala 1:100

1/2 in Rilevato 1/2 in Trinacea



QUADRILATERO
Marche Umbria S.p.A.

**ASSE VIARIO MARCHE-UMBRIA
E QUADRILATERO DI PENETRAZIONE INTERNA
MAXI LOTTO 2**

LAVORI DI COMPLETAMENTO DELLA DIRETTRICE PERUGIA ANCONA:
SS. 318 DI "VALFABBRICA", TRATTO PIANELLO-VALFABBRICA
SS. 76 "VAL DESINO", TRATTI FOSSATO VICO - CANCELLI E ALBACINA - SERRA SAN QUIRICO
"PEDEMONTANA DELLE MARCHE", TRATTO FABRIANO-MUCCIA-SFERCIA.

PROGETTO ESECUTIVO

CONTRAENTE GENERALE: DIRPA 2 s.c.a.r.l.
Il responsabile del Contratto Generale: Ing. Federico Montanari
Il responsabile Integratori delle Proiezioni Specialistiche: Ing. Salvatore Lieto

PROGETTAZIONE: Associazione Temporanea di Imprese
Mantovani: PROGIN, LOMBARDI SA, LOMBARDI-REICO, SGARFI & C.

RESPONSABILE DELLA PROGETTAZIONE: Prof. Ing. Antonio Grimaldi
GEOLGICO: Dott. Geol. Fabrizio Pontoni
COORDINATORE DELLA SICUREZZA IN FASE DI PROGETTAZIONE: Ing. Michele Curiale

IL RESPONSABILE DEL PROCEDIMENTO: Ing. Giulio Petrizzelli

2.1.2 - PEDEMONTANA DELLE MARCHE
Secondo stralcio funzionale: Matelica Nord - Matelica sud/Castelraimondo nord
VIABILITA' INTERFERITE
VIABILITA' n.7 Km 4+486,88
Planimetria, planimetria di tracciamento, profilo e sezione tipo

SCALA: 1:1000/1-100
DATA: Agosto 2016

Codice Unico di Progetto (CUP): F12C03000050021 (Assegnato CIPE 23-12-2015)

Codice elaborato: [0][7][0][3][2][1][2][E][1][2][C][5][6][2][0][0][1][7][1][0][1][A]

REV.	DATA	DISCUSSIONE	Redatto	Controllato	Approvato
A	Febbraio 2017	Emissione per variante alometrica	PROGIN	R. Alligetti	R. Velona
B					A. Grimaldi
C					