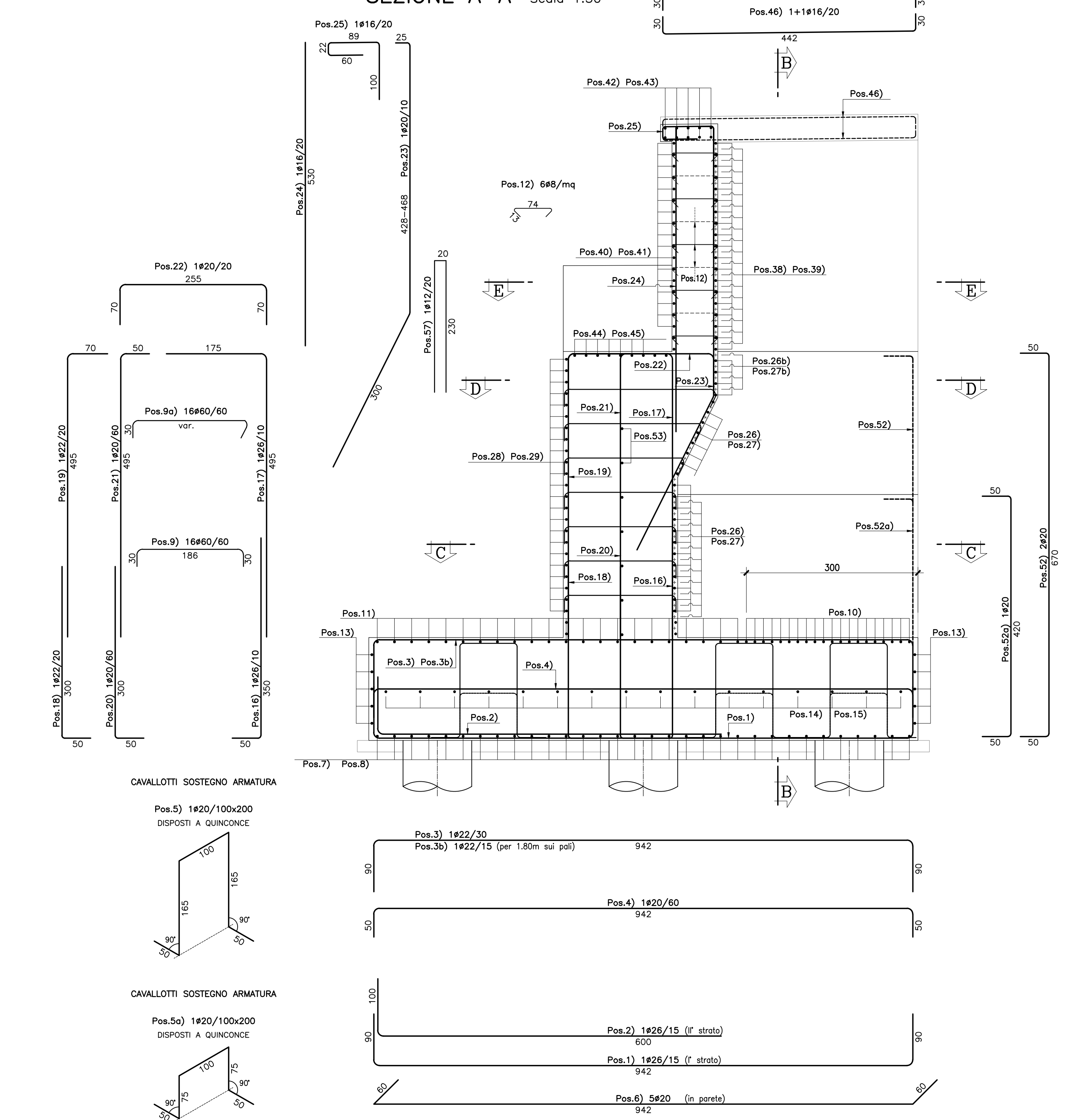
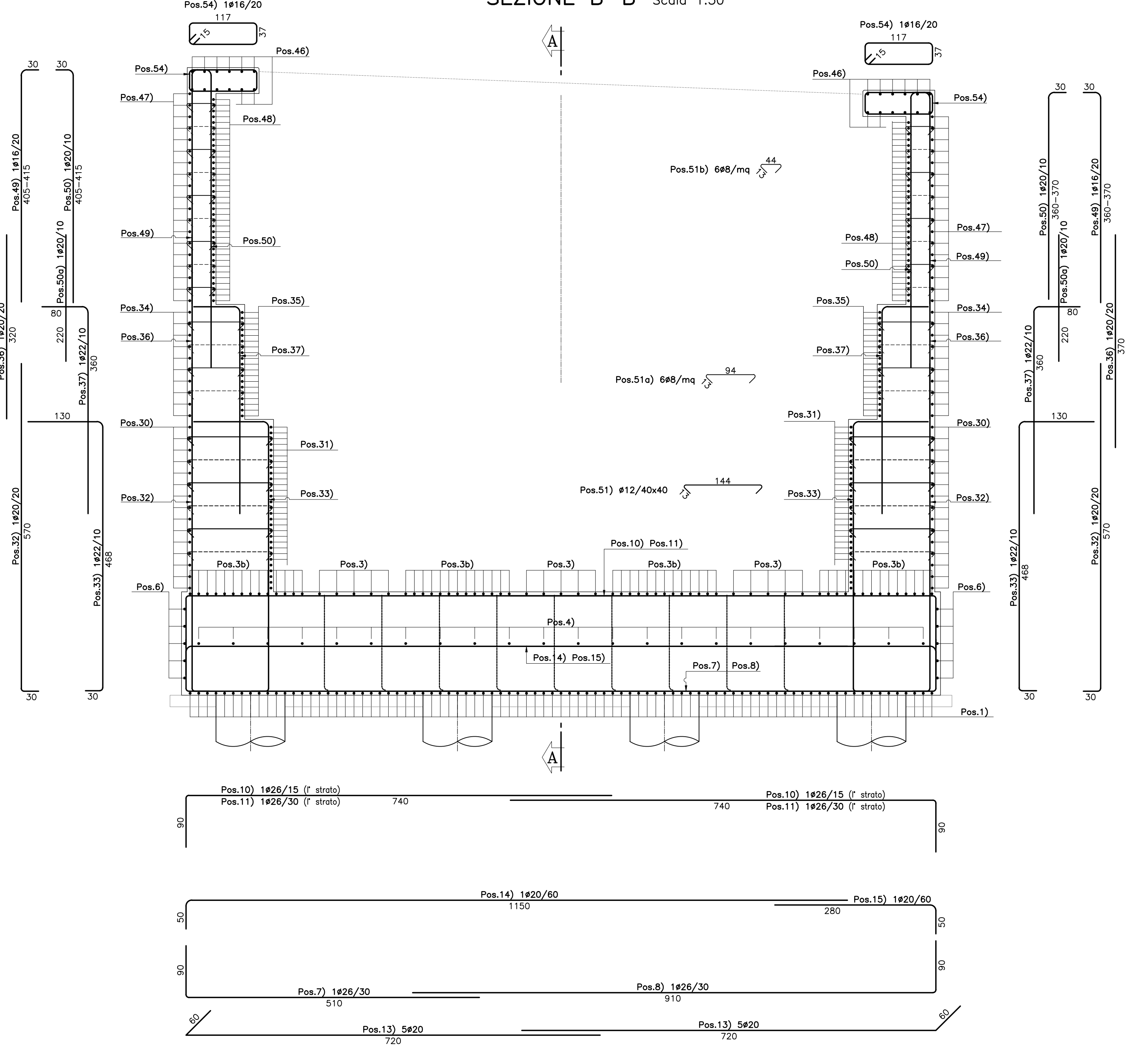


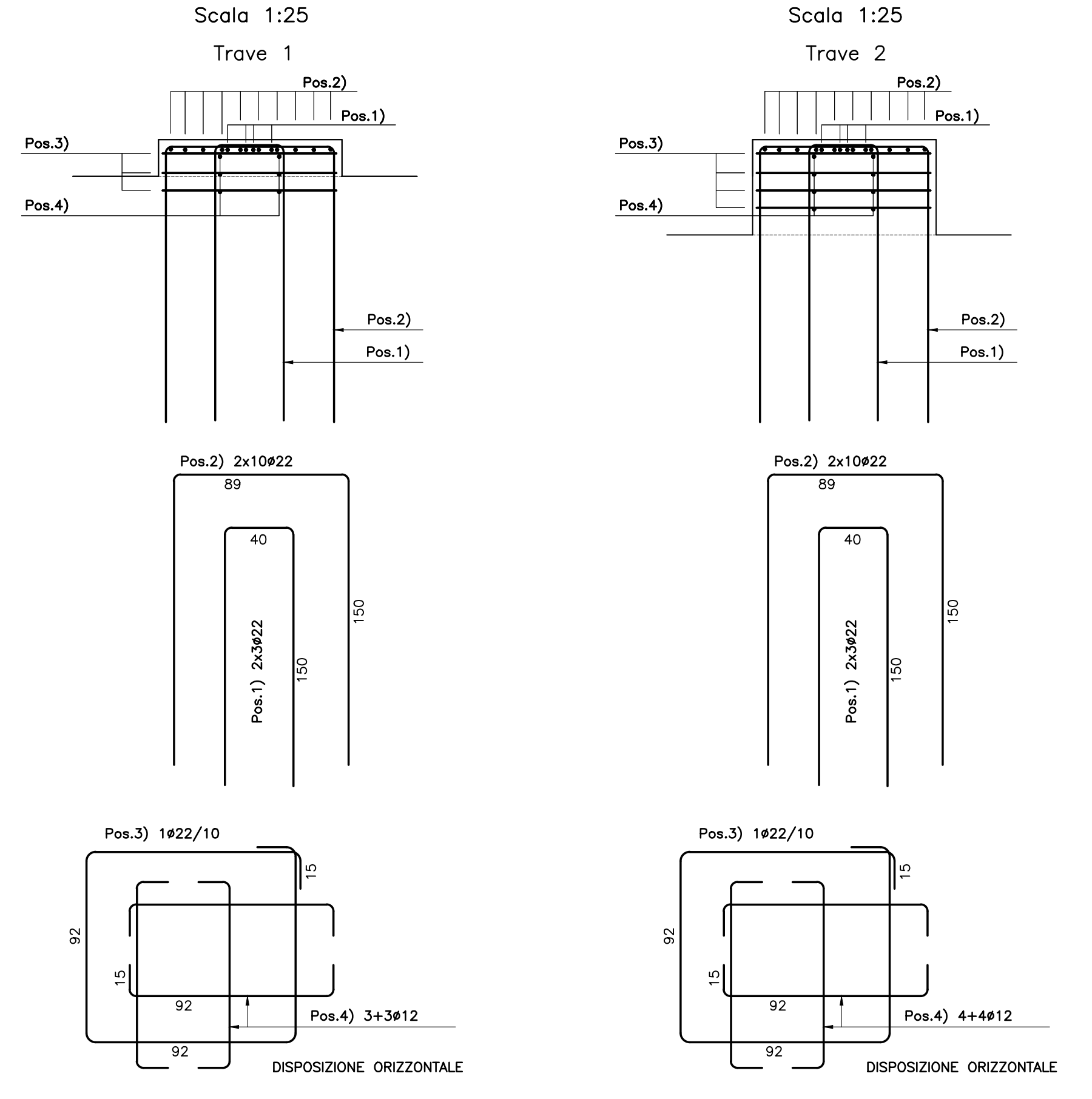
SEZIONE A-A Scala 1:50



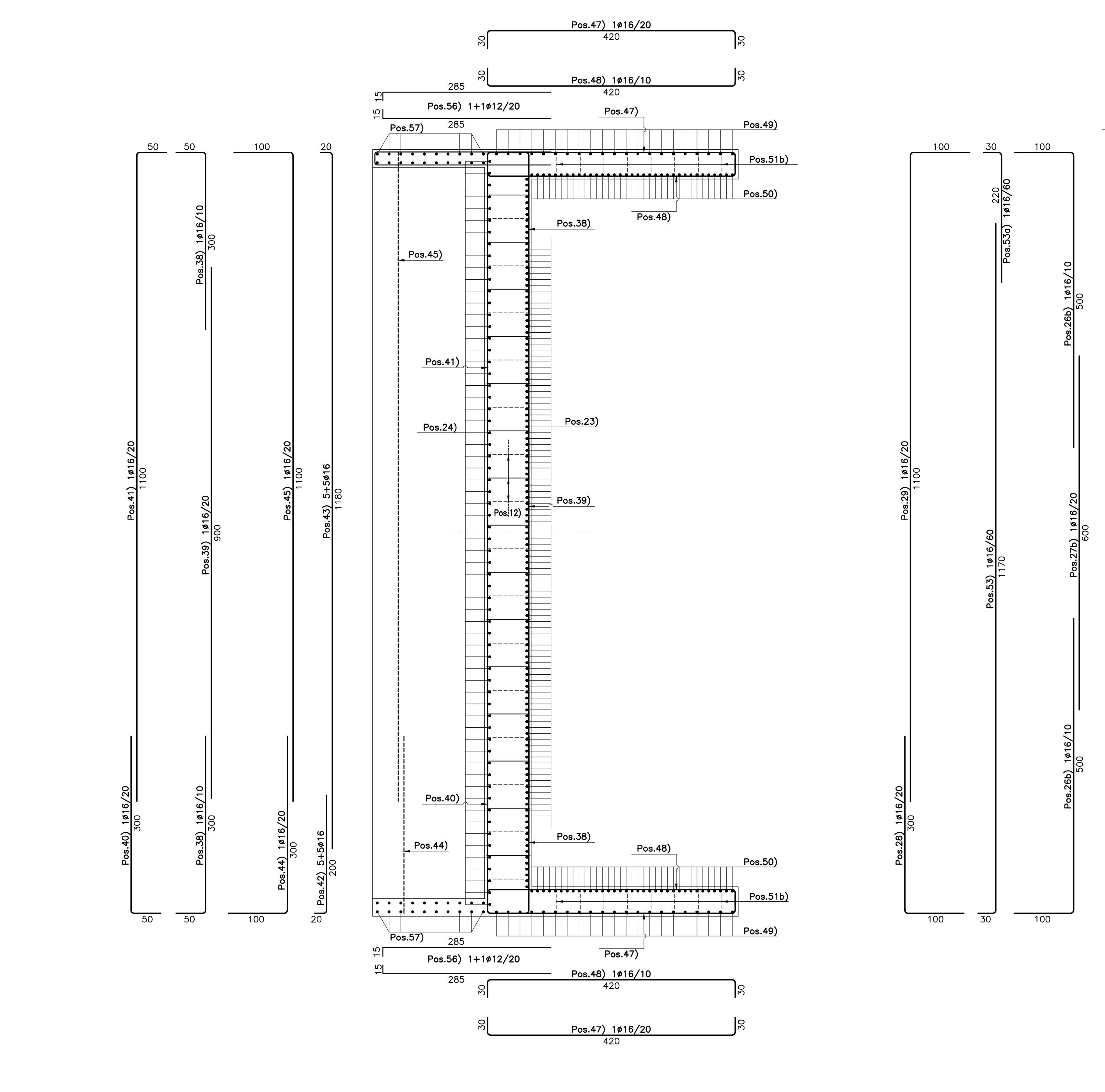
SEZIONE B-B Scala 1:50



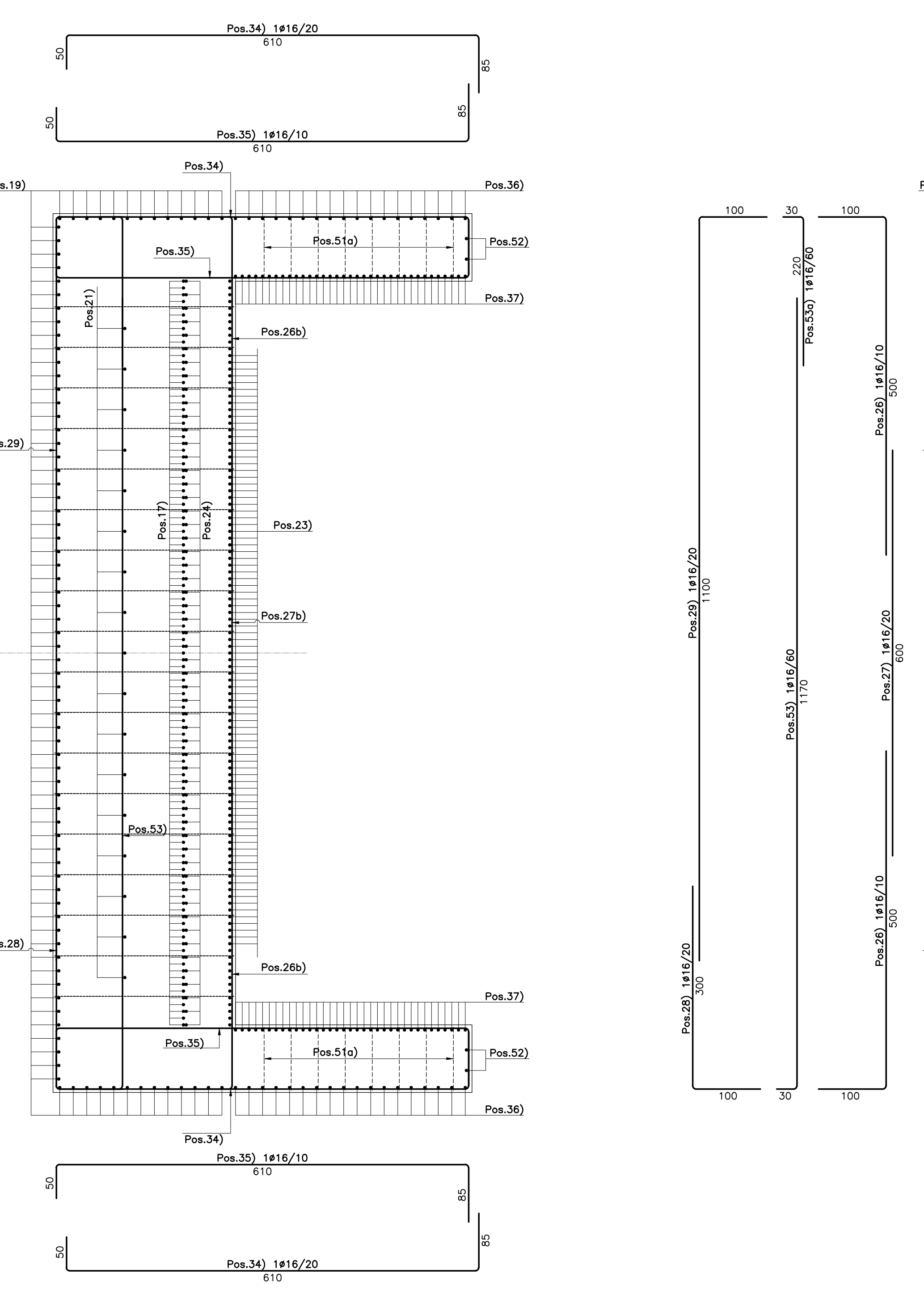
ARMATURA BAGGIOLI



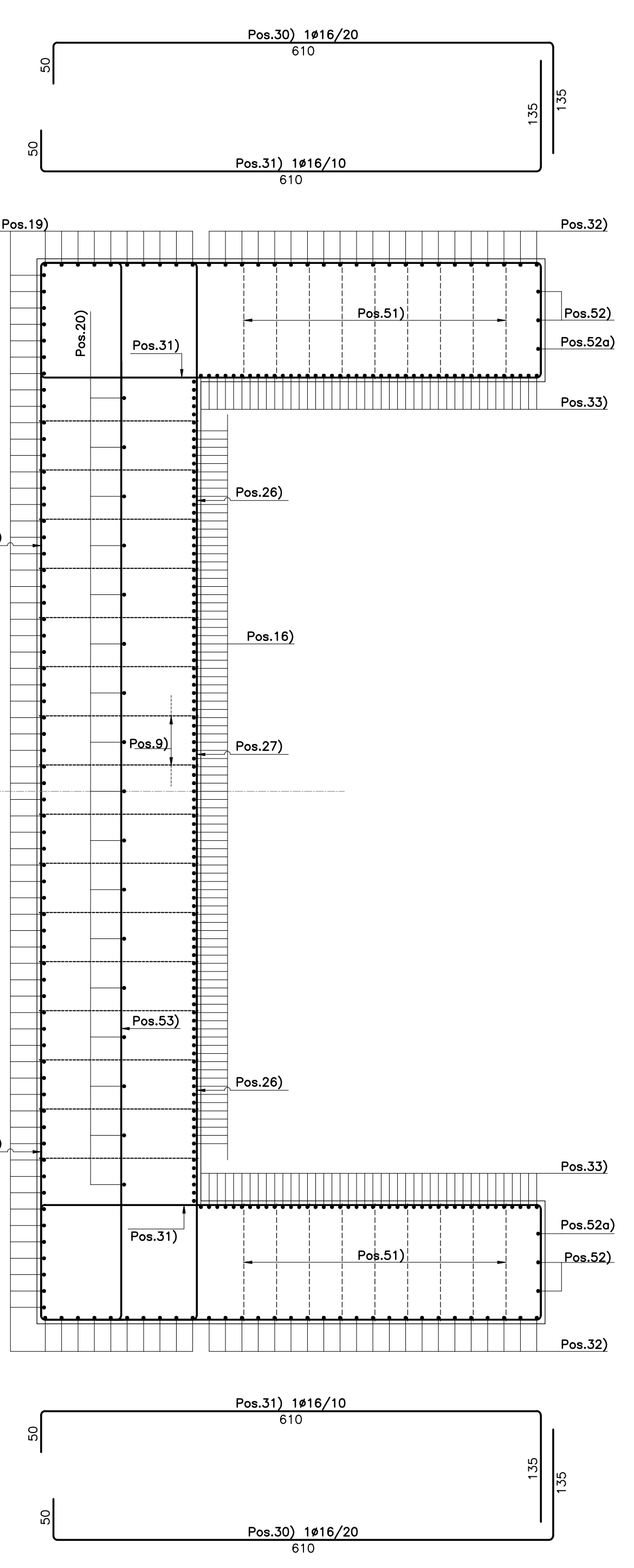
SEZIONE E-E Scala 1:50



SEZIONE D-D Scala 1:50



SEZIONE C-C Scala 1:50



N.B.: PER LA TABELLA MATERIALI FARE RIFERIMENTO ALL'ELABORATO: L070321E13W000T01

**QUADRILATERO**  
Marche Umbria S.p.A.

**ASSE VIARIO MARCHE-UMBRIA  
E QUADRILATERO DI PENETRAZIONE INTERNA  
MAXI LOTTO 2**

LAVORI DI COMPLETAMENTO DELLA DIRETTRICE PERUGIA ANCONA:  
SS. 318 DI "VALFABBRICA", TRATTO PIANELLO-VALFABBRICA  
SS. 76 "VAL DESINO", TRATTO FOSSATO VICO - CANCELLE ALBACINA - SERRA SAN QUIRICO  
"PEDEMONTANA DELLE MARCHE", TRATTO FABBIANO-MUCCIA-SFERCIA.

**PROGETTO ESECUTIVO**

**CONTRAENTE GENERALE:** DIRPA 2 s.c.a.r.l.  
**Il responsabile del Contratto Generale:** Ing. Federico Montanari  
**Il responsabile Integratore delle Proiezioni Specialistiche:** Ing. Salvatore Liato

**PROGETTAZIONE:** Associazione Temporanea di Imprese  
Mandatario: **PROGIN** s.p.a. Mandatari: **LOMBARDI SA** INGEGNERI CONSULENTI, **LOMBARDI-REICO** INGEGNERI CONSULENTI, **SGAI s.r.l.** Studio di Ingegneria e Geologia Applicata

RESPONSABILE DELLA PROGETTAZIONE PER L.A.T.: Prof. Ing. Antonio Grimaldi  
GEOLOGO: Dott. Geol. Fabrizio Pontoni  
COORDINATORE DELLA SICUREZZA IN FASE DI PROGETTAZIONE: Ing. Michele Curiale

IL RESPONSABILE DEL PROCEDIMENTO: Ing. Giulio Petizzelli

**2.1.2 - PEDEMONTANA DELLE MARCHE**  
Secondo stralcio funzionale: Matelica Nord - Matelica sud/Castelraimondo nord  
OPERE D'ARTE MAGGIORE: VIADOTTI E PONTI  
Vindotto Pagliano  
Armatura spalla S2

**SCALA:** 1:50  
**DATA:** Maggio 2017

Codice Unico di Progetto (CUP): F12C03000050021 (Assegnato CIPE 23-12-2015)

Codice elaborato: [Tabella con campi: Opere, Stato, Versione, Data, etc.]

REV.	DATA	DESCRIZIONE	Redatto	Controllato	Approvato
A	Agosto 2016	Emissione per progetto esecutivo	PROGIN	M. Perrino	S. Liato
B	Novembre 2016	Emissione a seguito nota ANAS DG1-012269	PROGIN	M. Perrino	S. Liato
C	Maggio 2017	Emissione a seguito validazione RINA	PROGIN	A. Cuzzolano	S. Liato