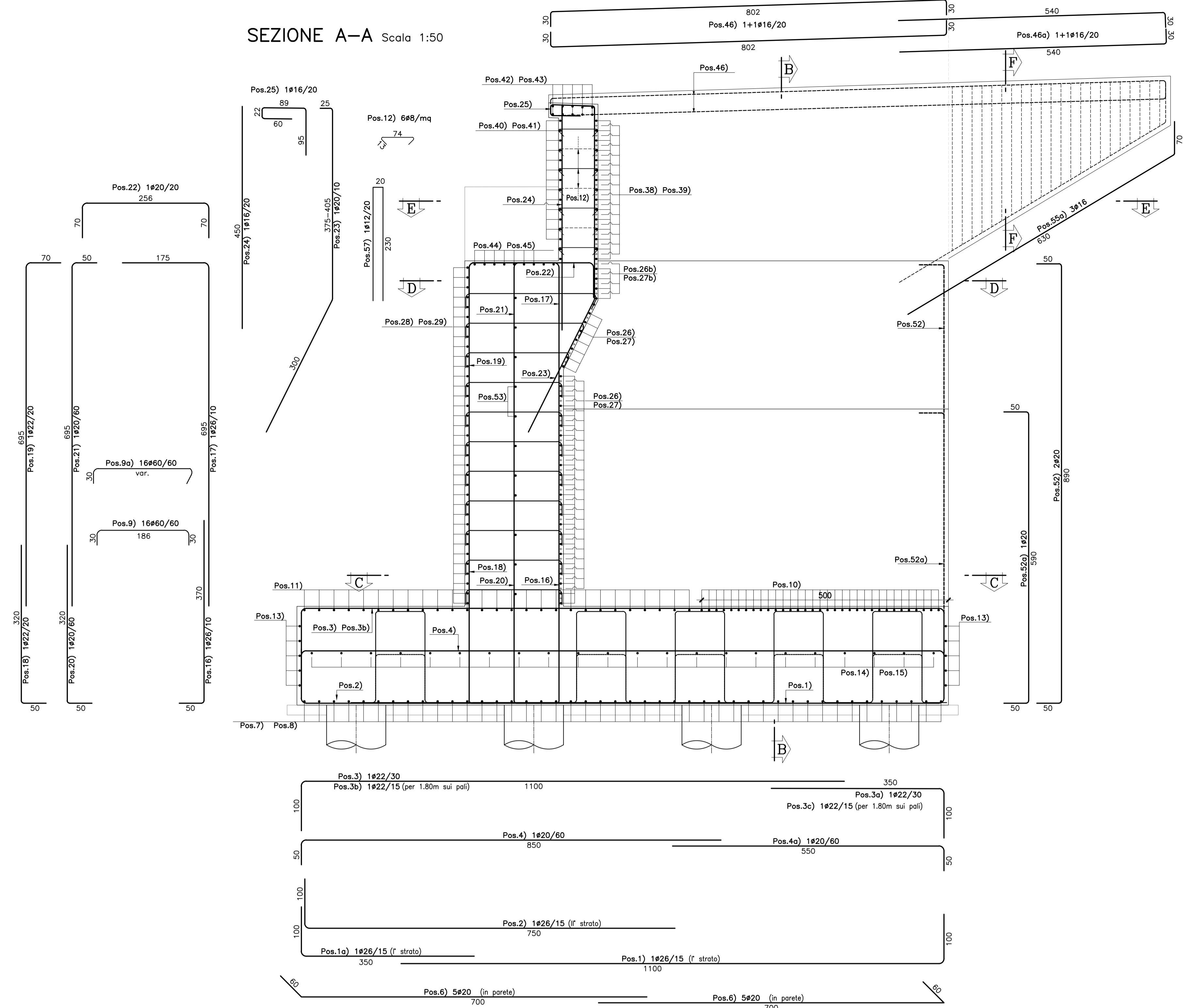
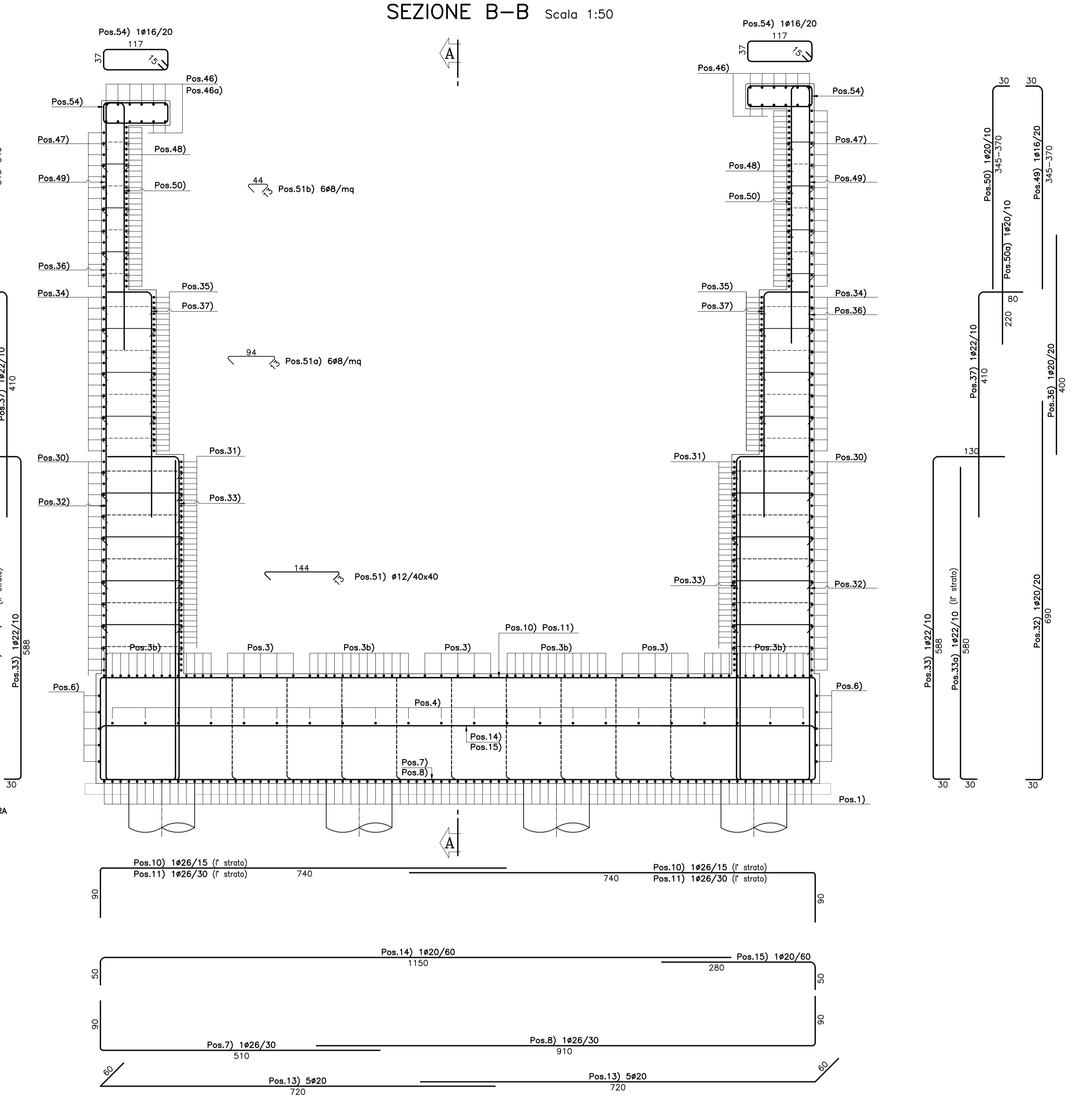


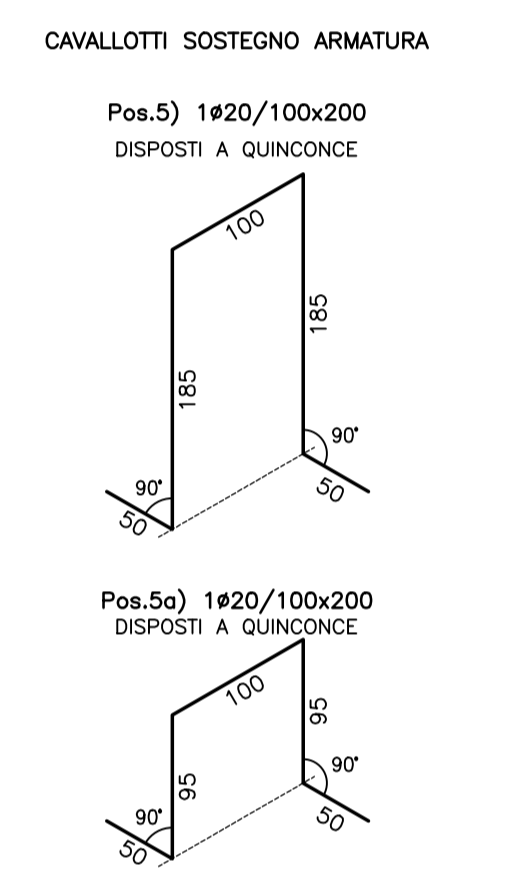
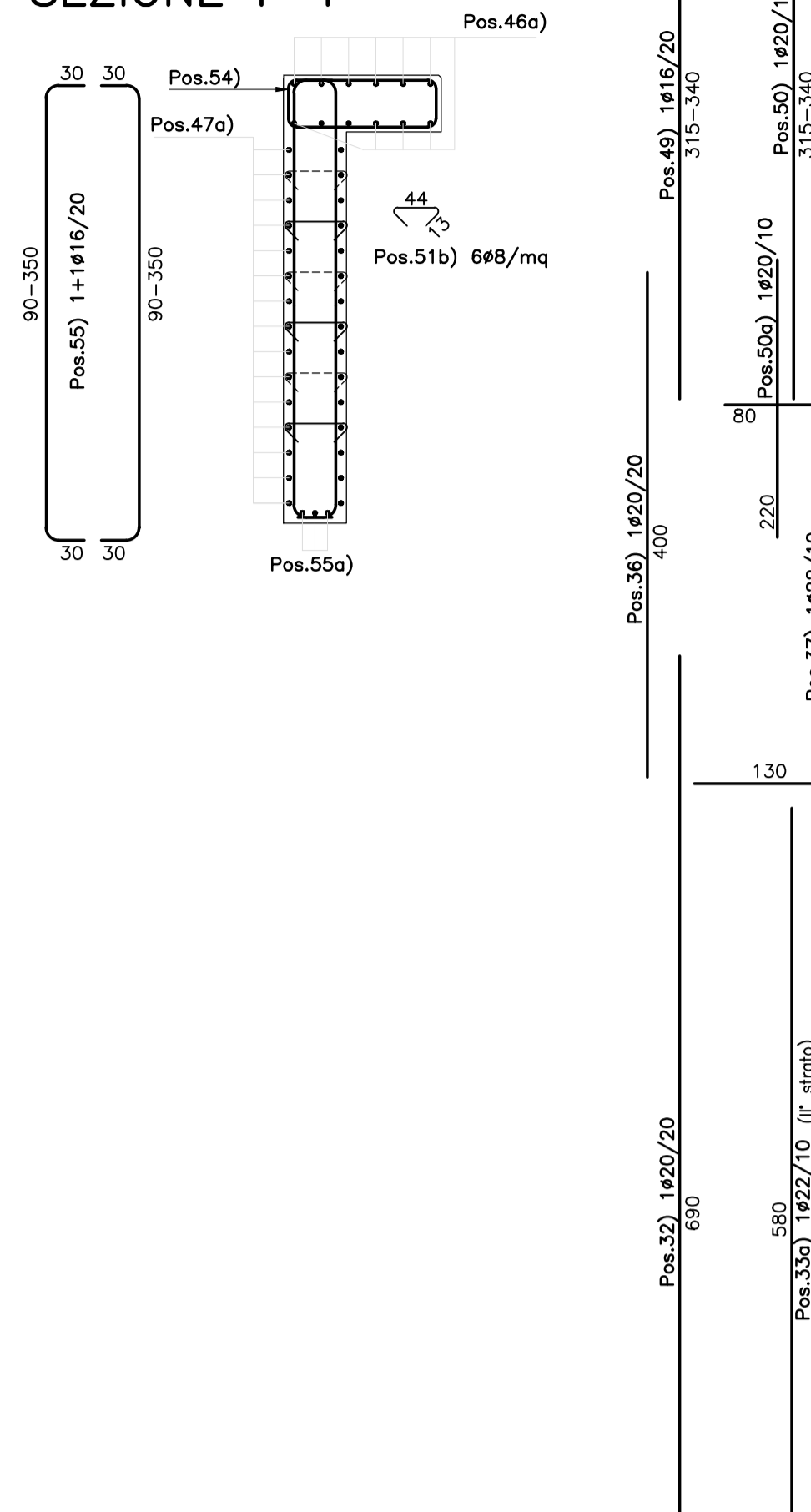
SEZIONE A-A Scala 1:50



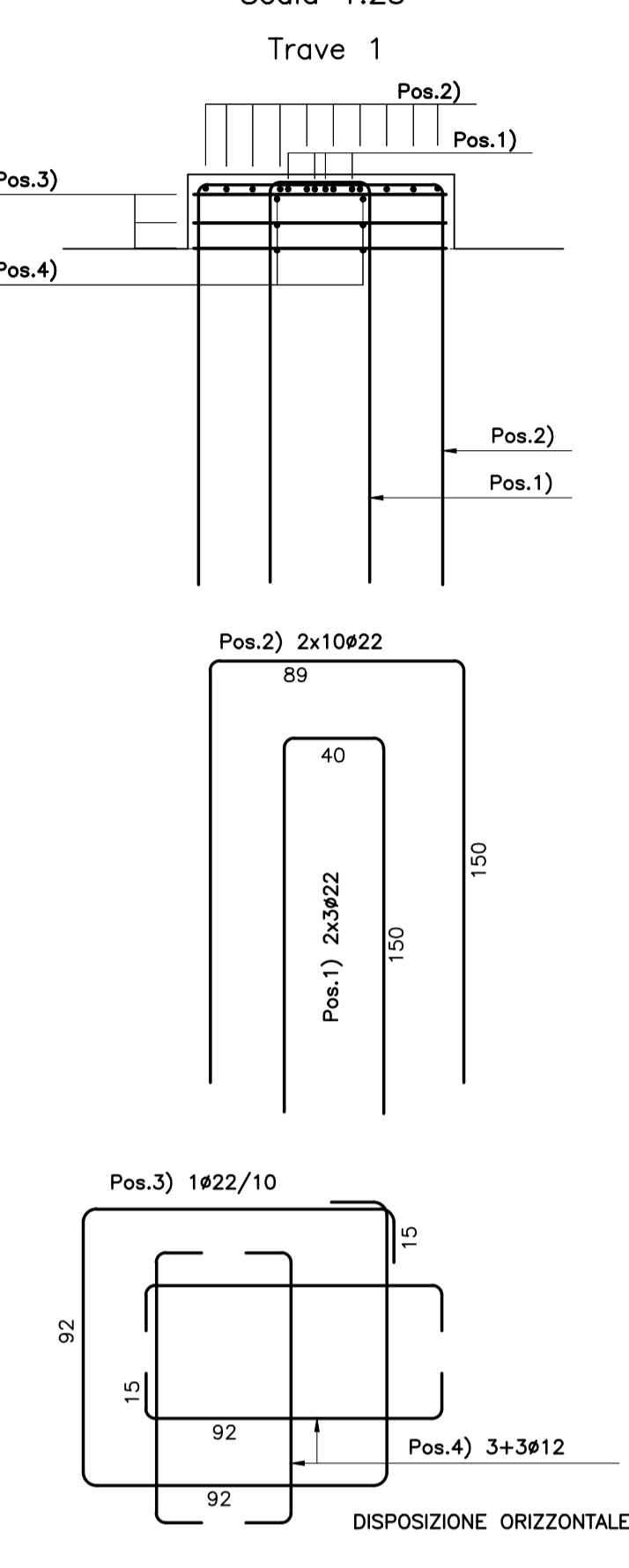
SEZIONE B-B Scala 1:50



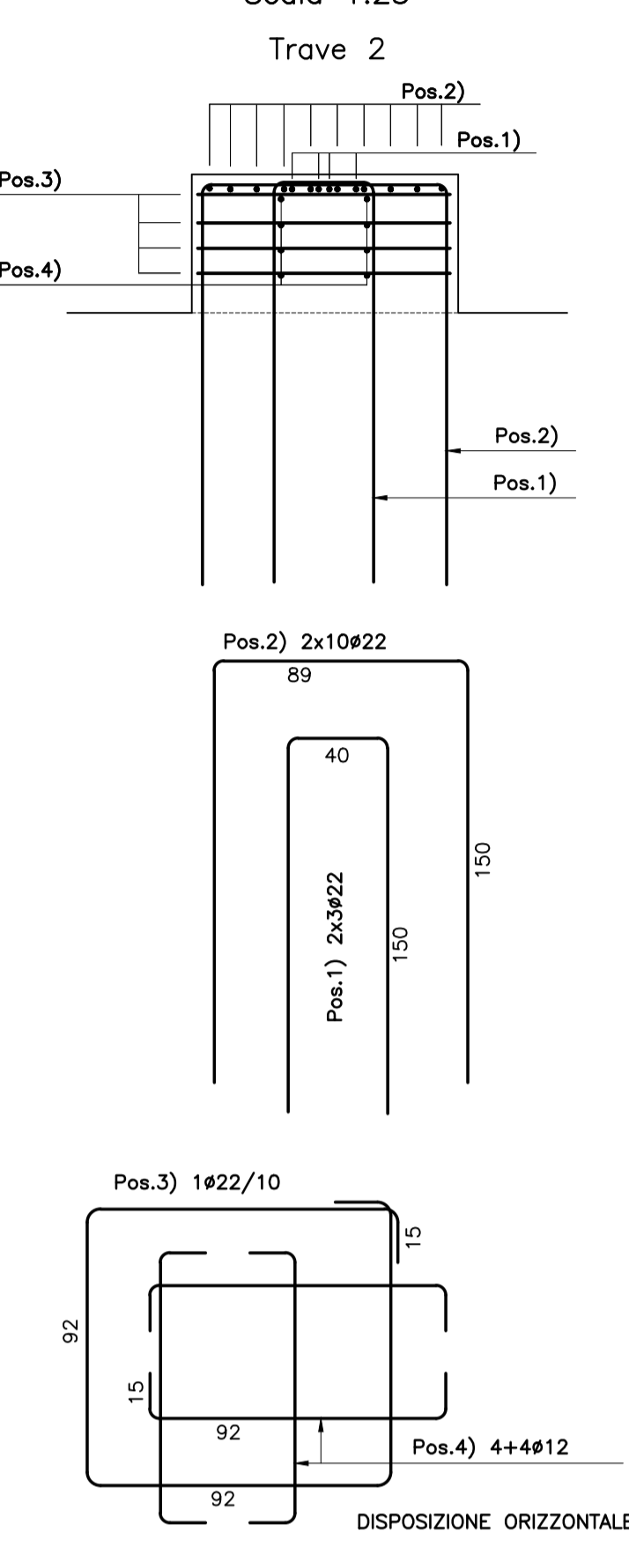
SEZIONE F-F



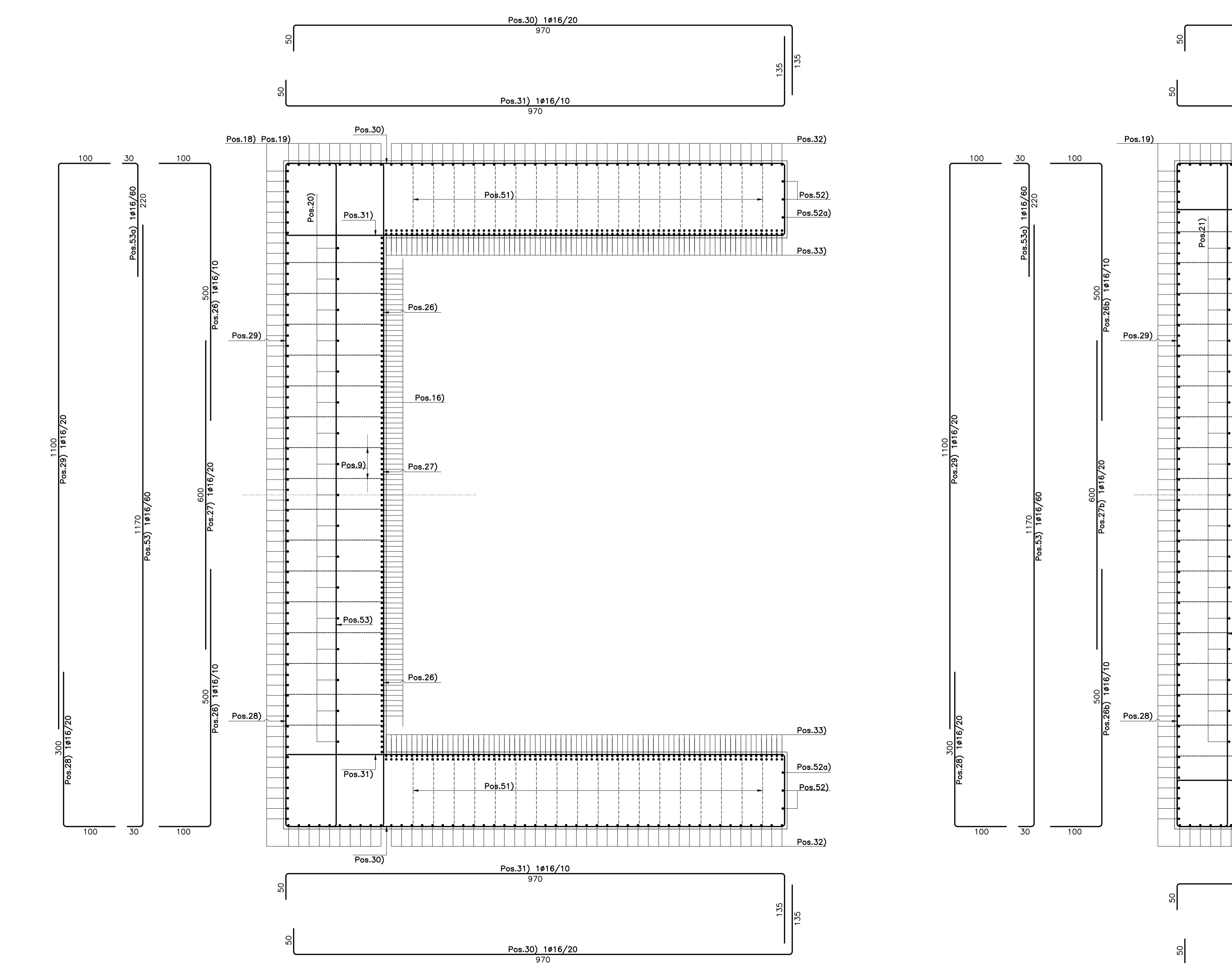
ARMATURA BAGGIOLI
Scala 1:25



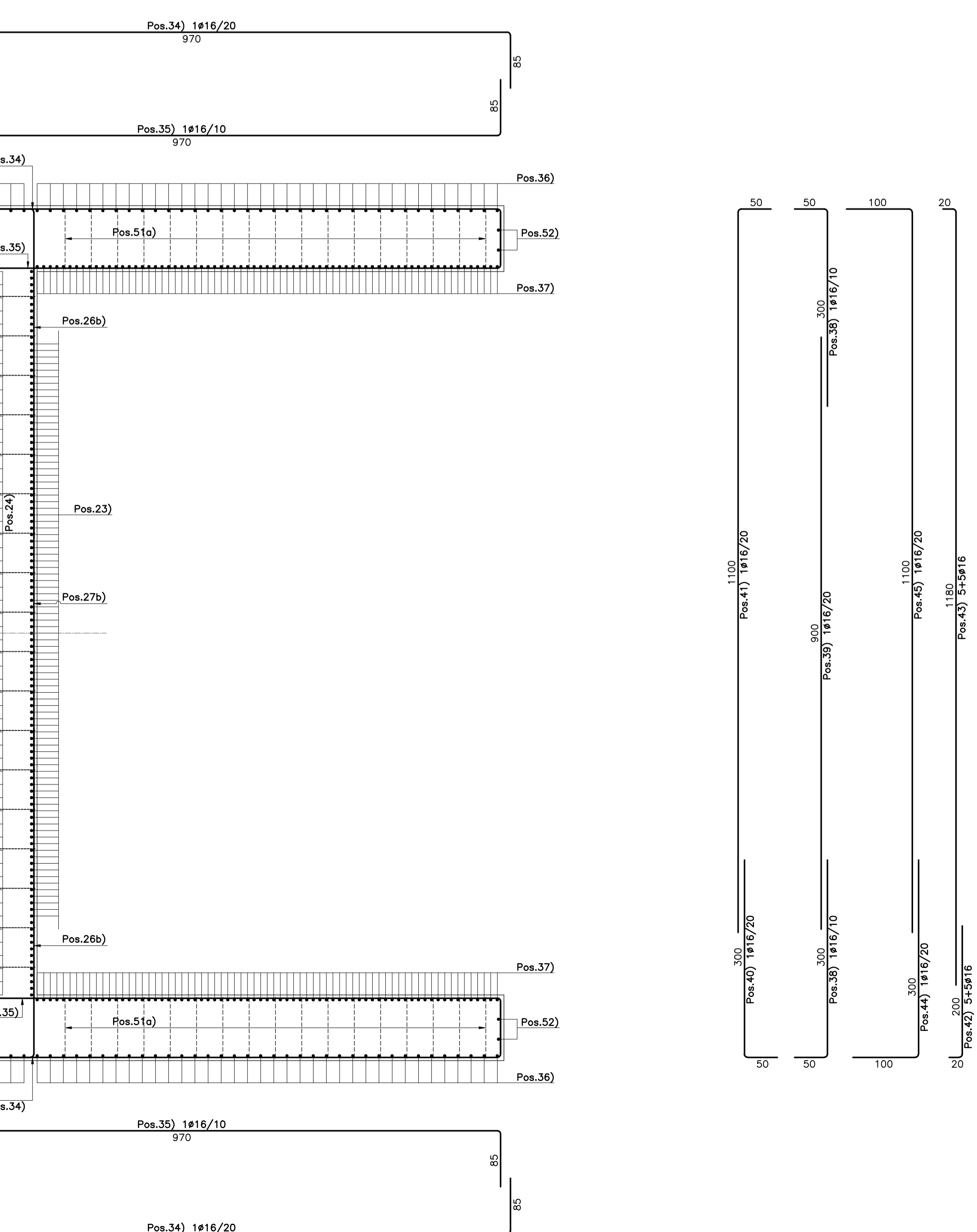
ARMATURA BAGGIOLI
Scala 1:25



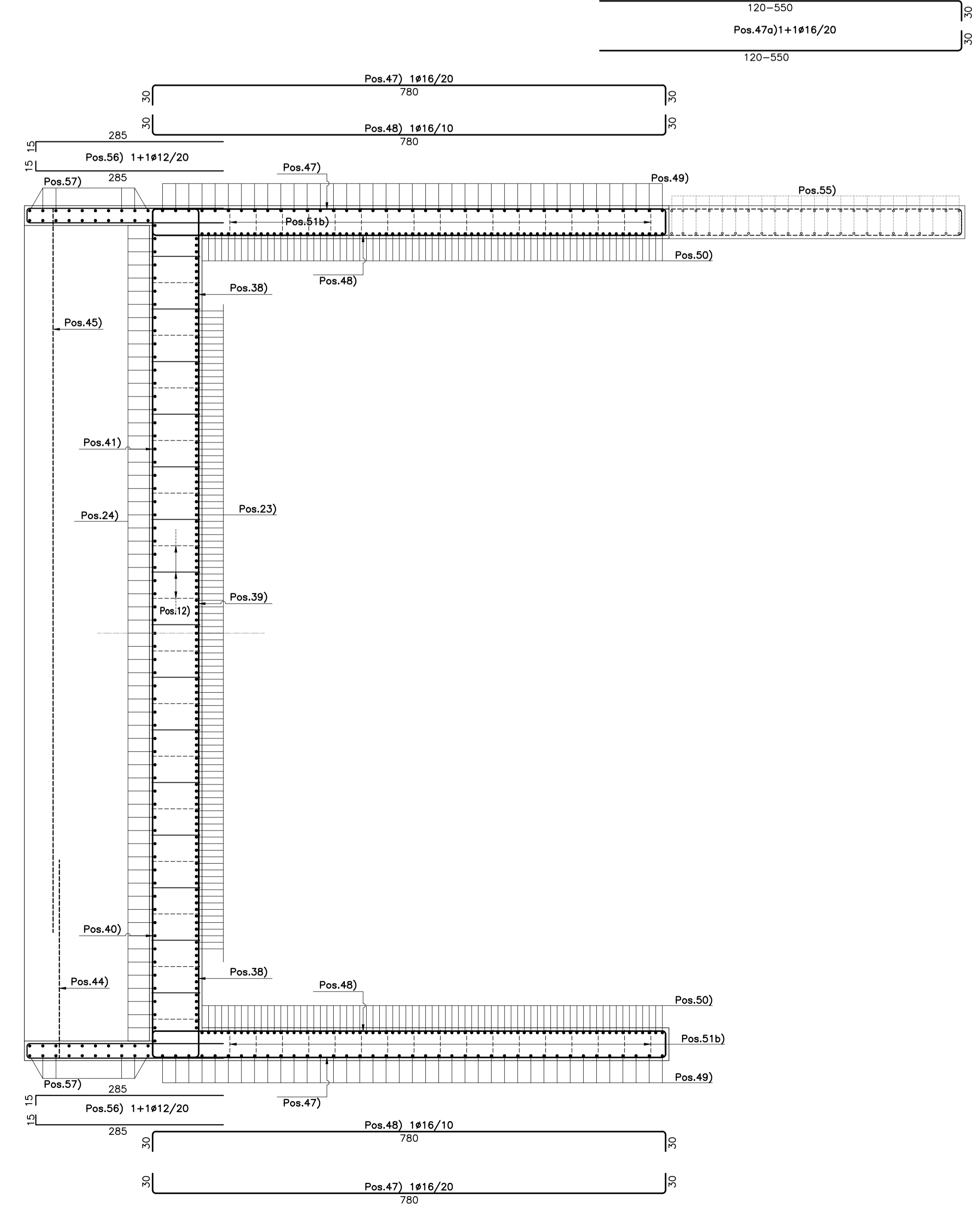
SEZIONE C-C Scala 1:50



SEZIONE D-D Scala 1:50



SEZIONE E-E Scala 1:50



N.B.: PER LA TABELLA MATERIALI FARE RIFERIMENTO ALL'ELABORATO: L0703212E13V0000T0V1

**ASSE VIARIO MARCHE-UMBRIA
E QUADRILATERO DI PENETRAZIONE INTERNA
MAXI LOTTO 2**

LAVORI DI COMPLETAMENTO DELLA DIRETTRICE PERUGIA-ANCONA:
SS. 76 "VAL DESINO" - TRATTI FOSSATO VICO - CANCELLI E ALBACINA - SERRA SAN QUIRICO
"PIEDMONTANA DELLE MARCHE" - TRATTI FABBRANO-MICCIA-SFERCIA.

PROGETTO ESECUTIVO

CONTRAENTE GENERALE: **DIRPA 2 S.C.G.F.I.** Ing. Federico Montanari
Il responsabile delle Integrazioni delle Proiezioni Specialistiche: Ing. Salvatore Liato

PROGETTAZIONE: Associazione Temporanea di Imprese
Mandatari: **PROGIN**, **OMBARDI SA**, **LOMBARDI REICO**, **SGAI s.r.l.**, **di E. Portani & C.**

RESPONSABILE DELLA PROGETTAZIONE PER L'ATE: Prof. Ing. Antonio Gemelli
COORDINATORE: Dott. Geol. Fabrizio Pontoni
COORDINATORE DELLA SICUREZZA IN FASE DI PROIEZIONE: Ing. Michele Cariale
IL RESPONSABILE DEL PROCEDIMENTO: Ing. Giulio Pentzelli

2.1.2 - PIEDMONTANA DELLE MARCHE
Secondo stralcio funzionale: Matelica Nord - Matelica sud/Castelraimondo nord
OPERE D'ARTE MAGGIORI: VIADOTTI E PONTI
Ponte Farangole
Armatura spalla S2

SCALA: 1:50
DATA: Maggio 2017

Codice Unico di Progetto (CUP): F12C03000050021 (Assegnato CUP: 21-12-2015)

Codice elaborato: **L0703212E13V0000T0V1**

REV.	DATA	DESCRIZIONE	Redatto	Controllato	Approvato
A	Agosto 2016	Emissione per progetto esecutivo	PROGIN	M. Portani	A. Gemelli
B	Novembre 2016	Emissione a seguito nota ANAS CDG-0112309	PROGIN	M. Portani	A. Gemelli
C	Maggio 2017	Emissione a seguito validazione RINA	PROGIN	A. Orzellino	A. Gemelli