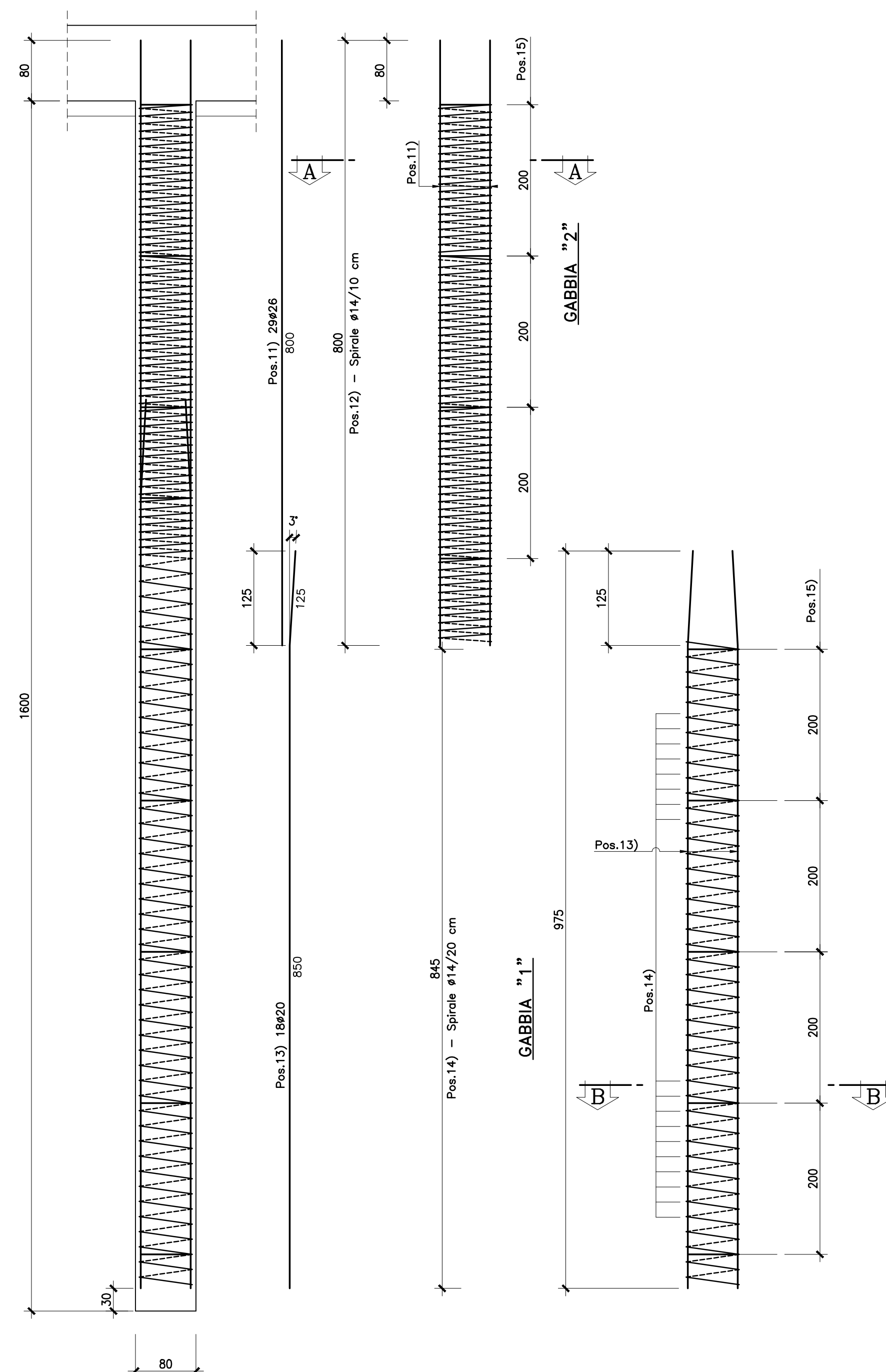
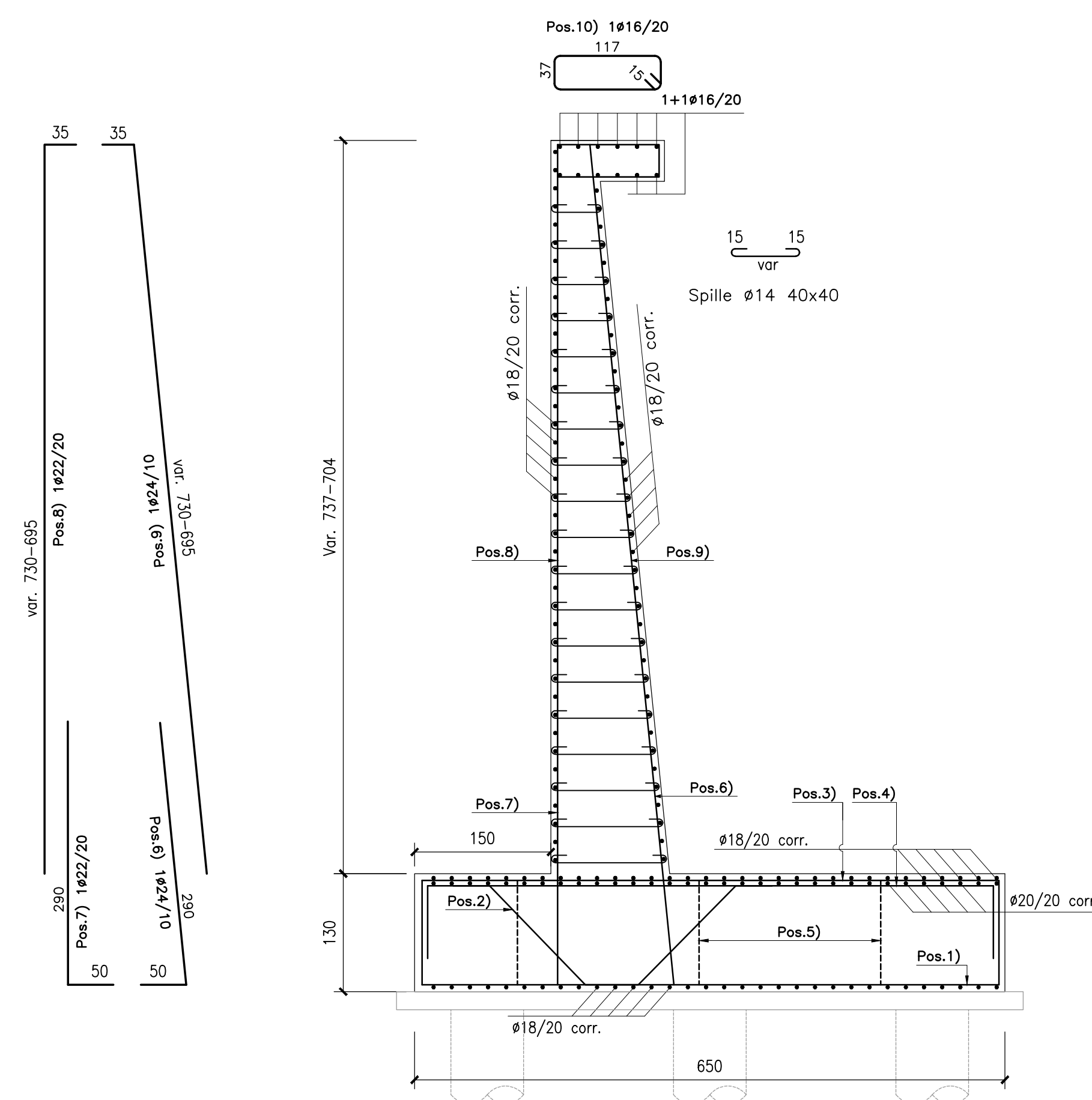


ARMATURA PALI Ø800 L=16.00m  
SCALA 1:50



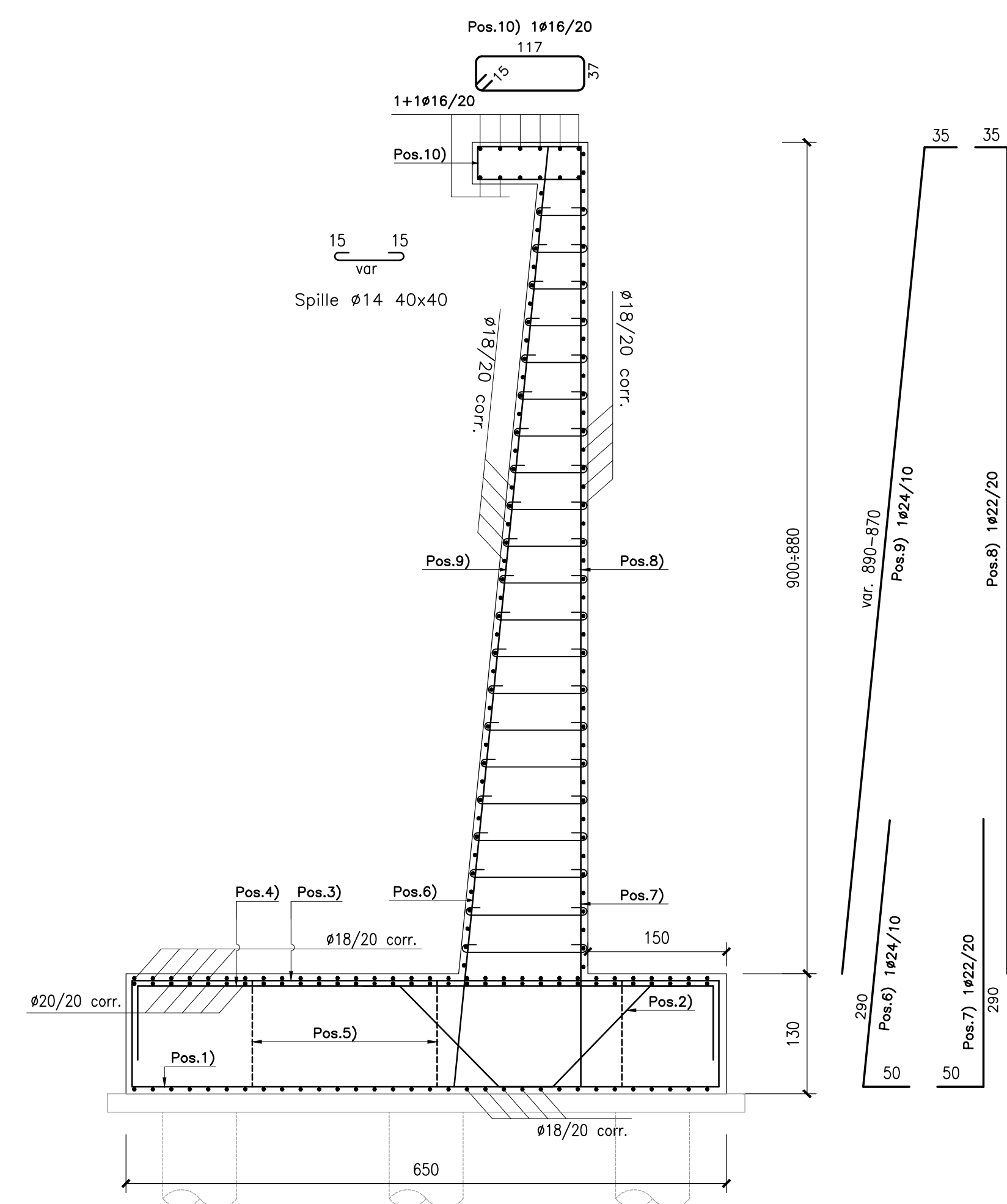
MURO DI SOSTEGNO LATO S1

ARMATURA MURO SCALA 1:50

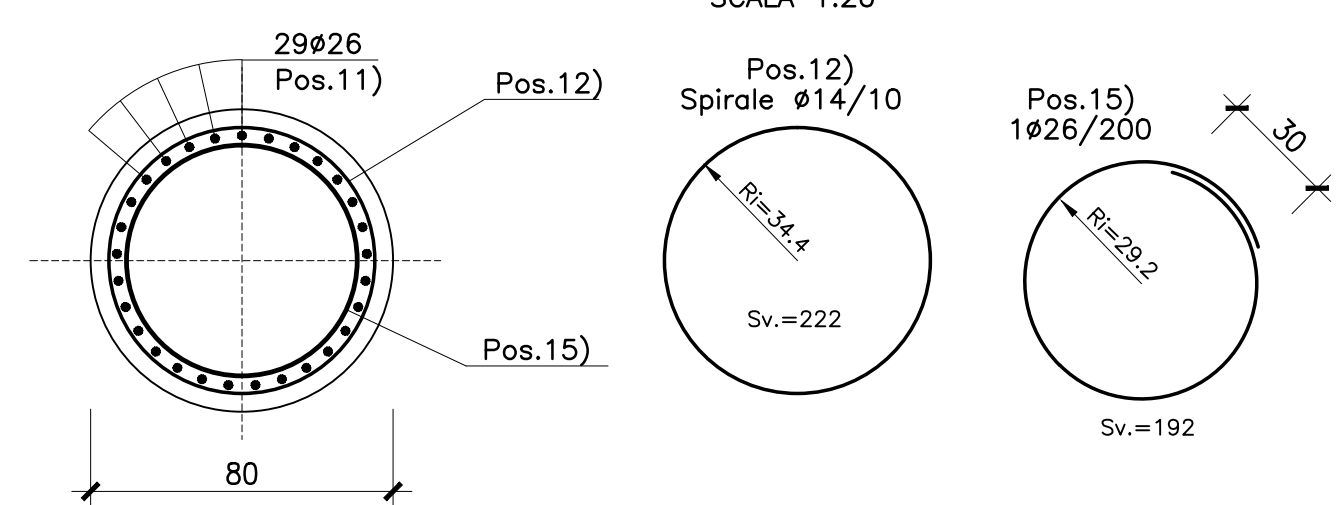


MURO DI SOSTEGNO LATO S2

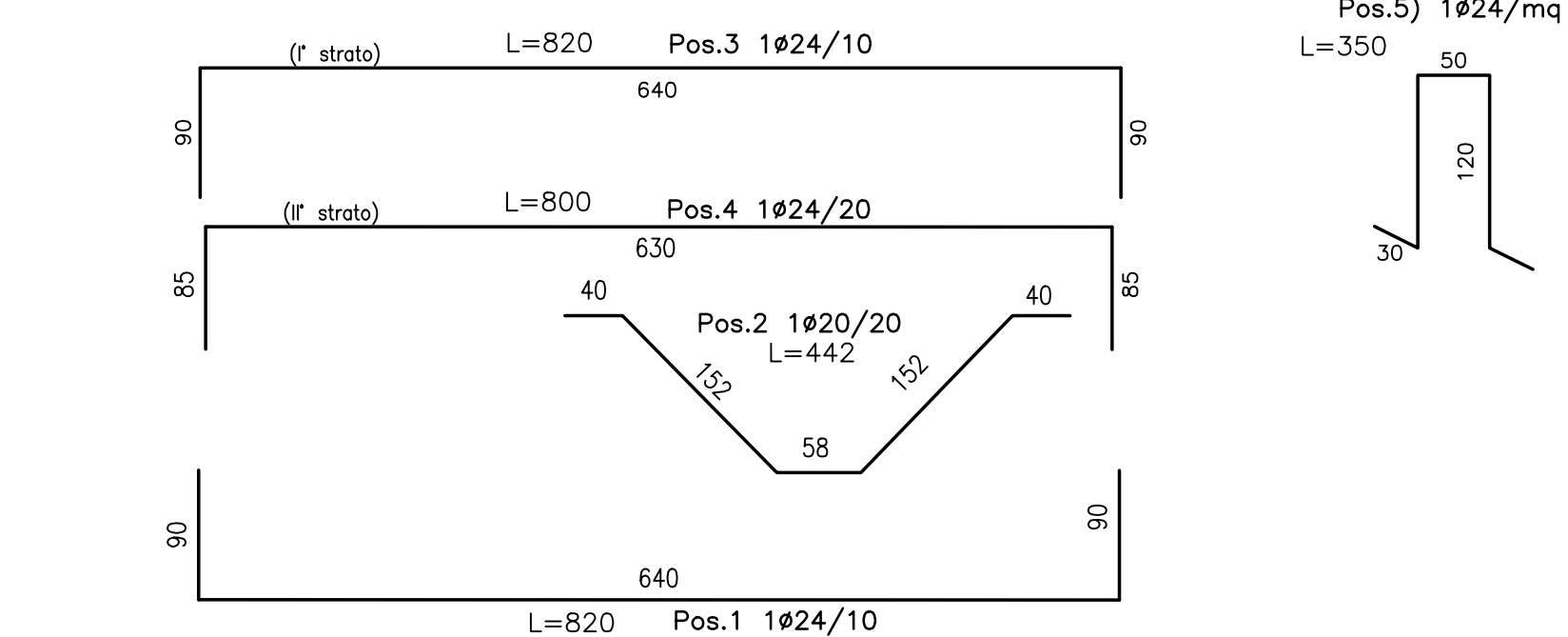
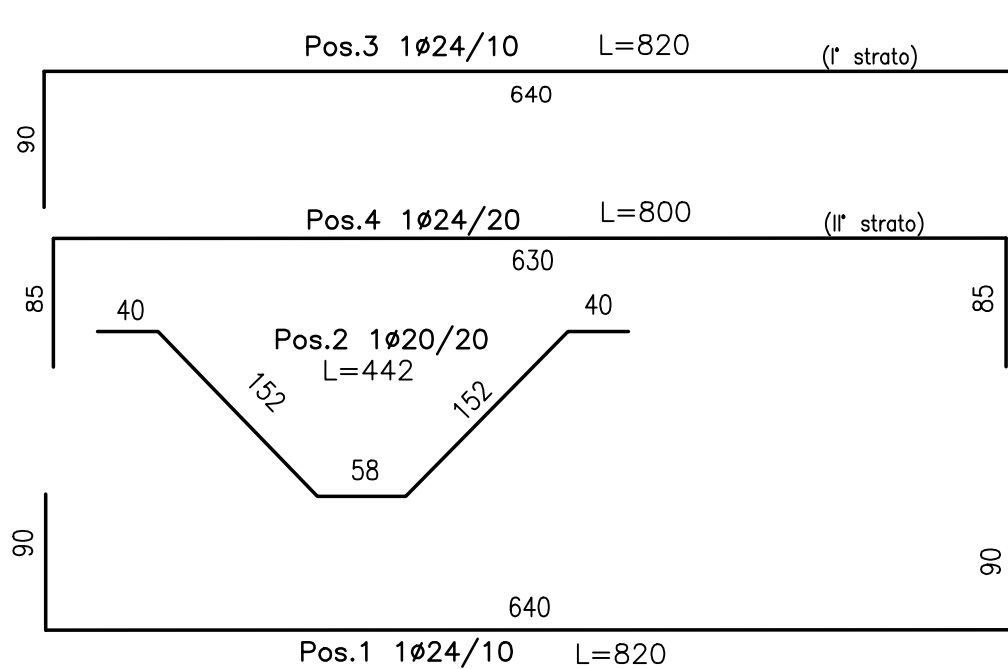
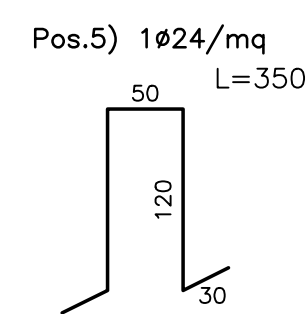
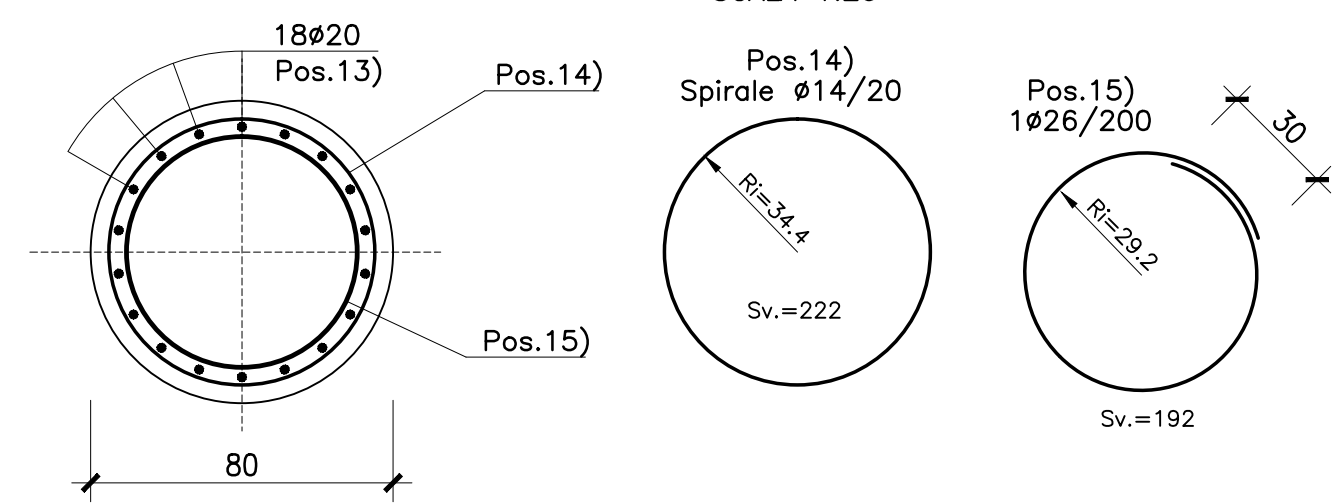
ARMATURA MURO SCALA 1:50



SEZIONE A-A  
SCALA 1:20



SEZIONE B-B  
SCALA 1:20



ASSE VIARIO MARCHE-UMBRIA  
E QUADRILATERO DI PENETRAZIONE INTERNA  
MAXI LOTTO 2

LAVORI DI COMPLETAMENTO DELLA DIRETTRICE PERUGIA-ANCONA:  
SS. 318 DI "VALFABBRICA" - TRATTO PIANELLO-VALFABBRICA  
SS. 76 "VAL DESINO" - TRATTO FOSSATO VICO - CANCELLI E ALBACINA - SERRA SAN QUIRICO  
"PEDEMONTANA DELLE MARCHE" - TRATTO FABRIANO-MUCCIA-SFERCIA.

PROGETTO ESECUTIVO

<b>CONTRAENTE GENERALE:</b> DIRPA 2 S.p.A.	<b>Il responsabile del Contraente Generale:</b> Ing. Federico Montanari	<b>Il responsabile Integratore delle Prestazioni Specialistiche:</b> Ing. Salvatore Lieto
---	--	--

<b>PROGETTAZIONE:</b> Associazione Temporanea di Imprese	<b>Mandatari:</b>	<b>SGAI s.r.l. di E. Forlani &amp; C.</b>

<b>RESPONSABILE DELLA PROGETTAZIONE PER L'A.T.I.</b> Prof. Ing. Antonio Grimaldi GEOLOGO Dist. Geol. Fabrizio Pontoni COORDINATORE DELLA SICUREZZA IN FASE DI PROGETTAZIONE Ing. Michele Curiale	
---	--

IL RESPONSABILE DEL PROCEDIMENTO  
Ing. Giulio Petizzelli

**2.1.2 - PEDEMONTANA DELLE MARCHE**  
Secondo stralcio funzionale: Matelica Nord - Matelica sud/Castelraimondo nord  
*OPERE D'ARTE MAGGIORI: VIADOTTI E PONTI*  
Ponte Furanghe  
Armatura Muri lato S1 e S2

SCALA: 1:50  
DATA: Maggio 2017

Nome File: 10703212E13A34006A06A

REV.	DATA	DESCRIZIONE	Redatto	Controllato	Approvato
A	Maggio 2017	Emissione a seguito validazione RINA	PROGIN	A. Cozzolino	S. Lieto
B					
C					